



SERVICES CULTURE ÉDITIONS
RESSOURCES POUR
L'ÉDUCATION NATIONALE

**Ce document a été numérisé par le CRDP de Montpellier pour la
Base Nationale des Sujets d'Examens de l'enseignement professionnel**

Ce fichier numérique ne peut être reproduit, représenté, adapté ou traduit sans autorisation.

| | | |
|--|--------------------------|------------------------|
| Session 2011 | Code : 500 233 22 | Page : 1/13 |
| EXAMEN : CAP Constructeur d'ouvrages du bâtiment en aluminium, verre et matériaux de synthèse | | Durée : 3 h |
| Épreuve : EP1 Analyse d'une situation professionnelle | | Coefficient : 4 |

Ce sujet comporte **13** feuilles numérotées de **1/13** à **13/13**.
Assurez-vous que cet exemplaire est complet.
S'il est incomplet, demandez un autre exemplaire au chef de salle.

DOSSIER RESSOURCE

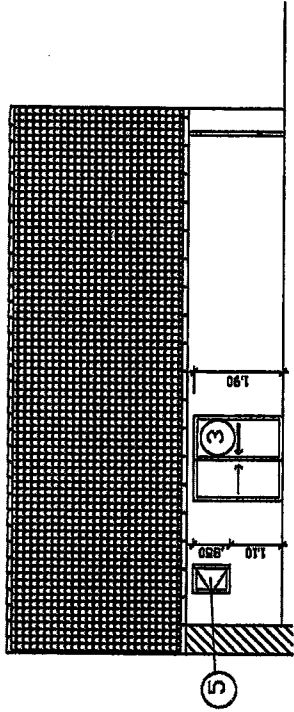
EP 1

ANALYSE D'UNE SITUATION PROFESSIONNELLE

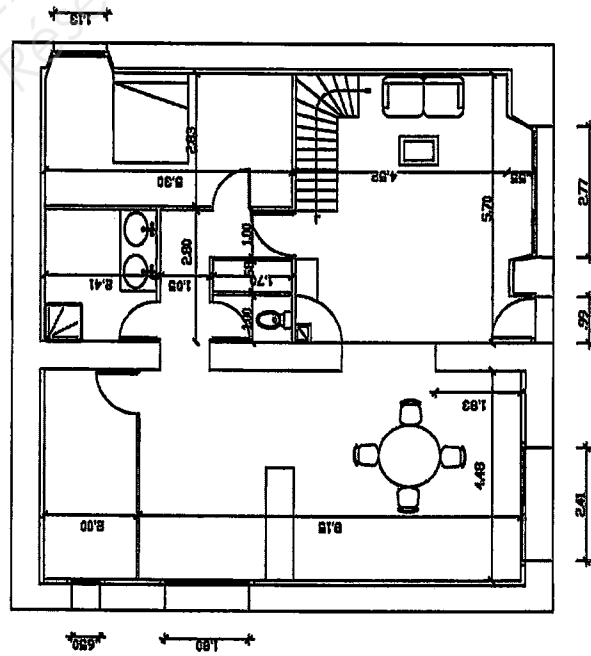
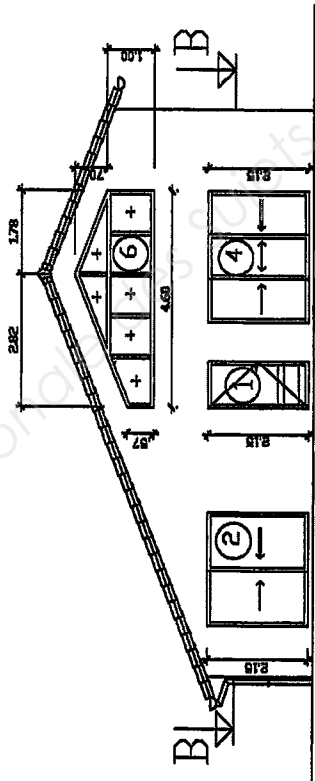
SOMMAIRE

| DESIGNATION | FEUILLE DR N° |
|---|---------------|
| Elévations des façades & vue en plan du rez-de-chaussée | 03 |
| Détail des profilés du châssis coulissant (Rep 2) Principe de pose du châssis coulissant | 04 |
| Coupes de principe du châssis ouvrant à la française (Rep 5) | 05 |
| Situation de pose du châssis OF (coupe verticale) | 06 |
| situation de pose du châssis OF (coupe horizontale) | 07 |
| Choix des tapées de doublage Choix des parclozes en fonction du vitrage | 08 |
| Détails des profilés du châssis OF (Rep 5) | 09 |
| Détails des accessoires du châssis OF (Rep 5) | 10 |
| Liste des tâches de fabrication | 11 |
| Fiche technique de serrure 1 point | 12 |
| Fiche technique de cylindre à profil européen | 13 |

Façade ouest



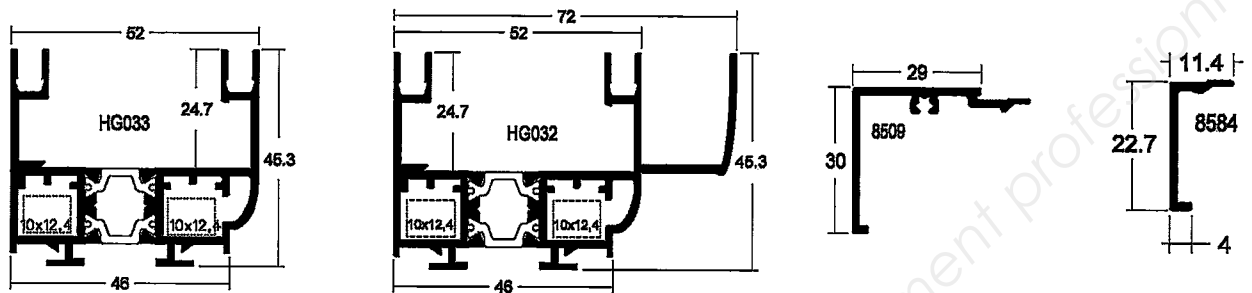
Façade sud



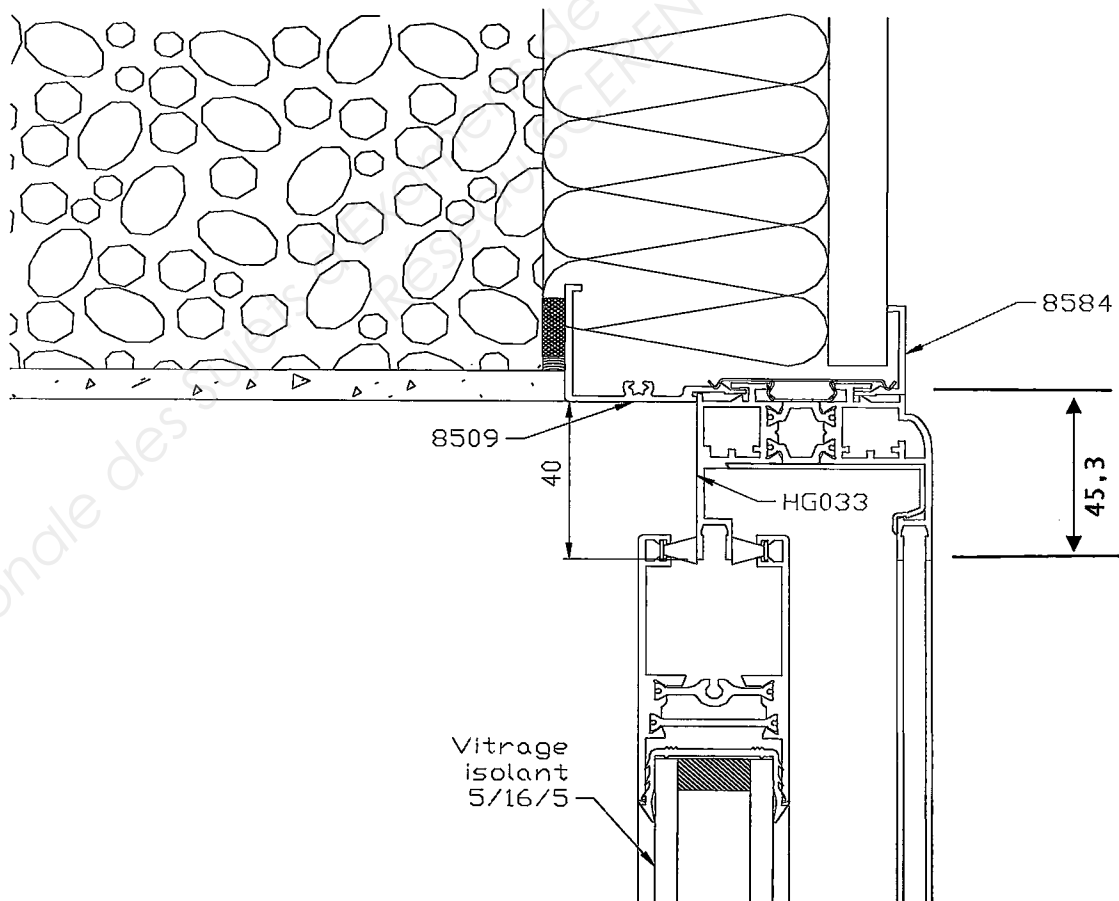
Vue en plan du rez-de-chaussée

PROJET DE RENOVATION D'UNE MAISON D'HABITATION



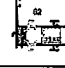
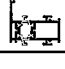

Détail des profilés du châssis coulissant (Rep 2)



Principe de pose du châssis coulissant

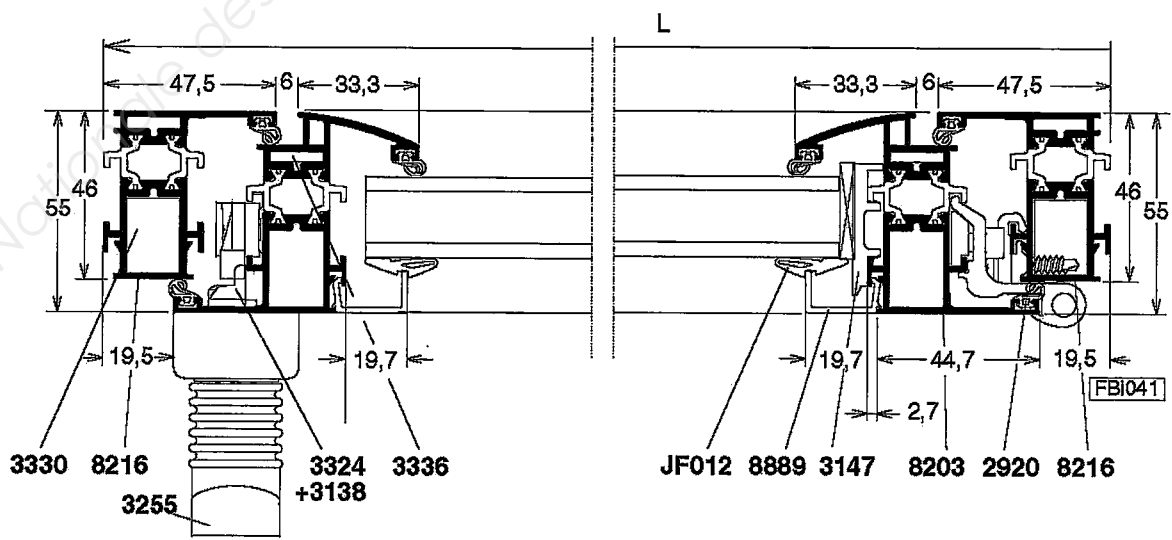
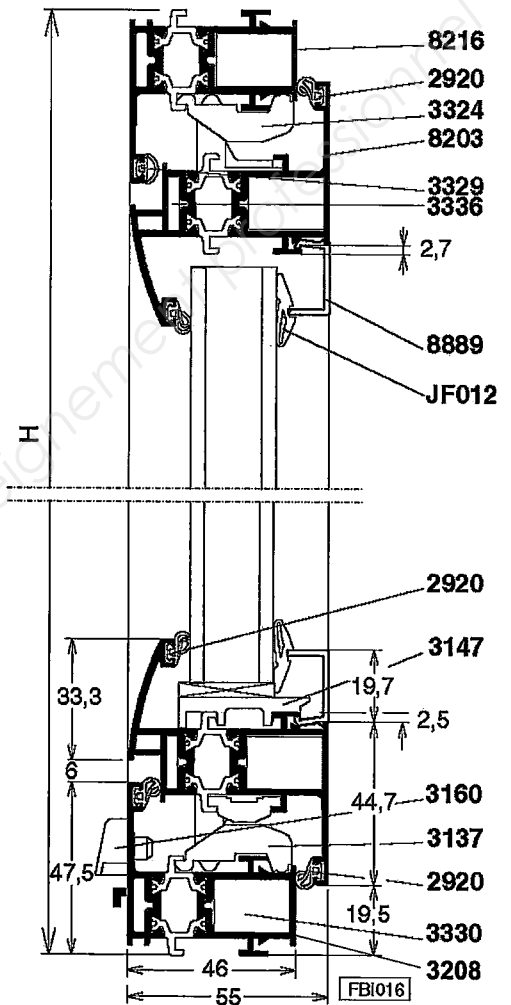


Coupes de principe du châssis ouvrant à la française (Rep 5)

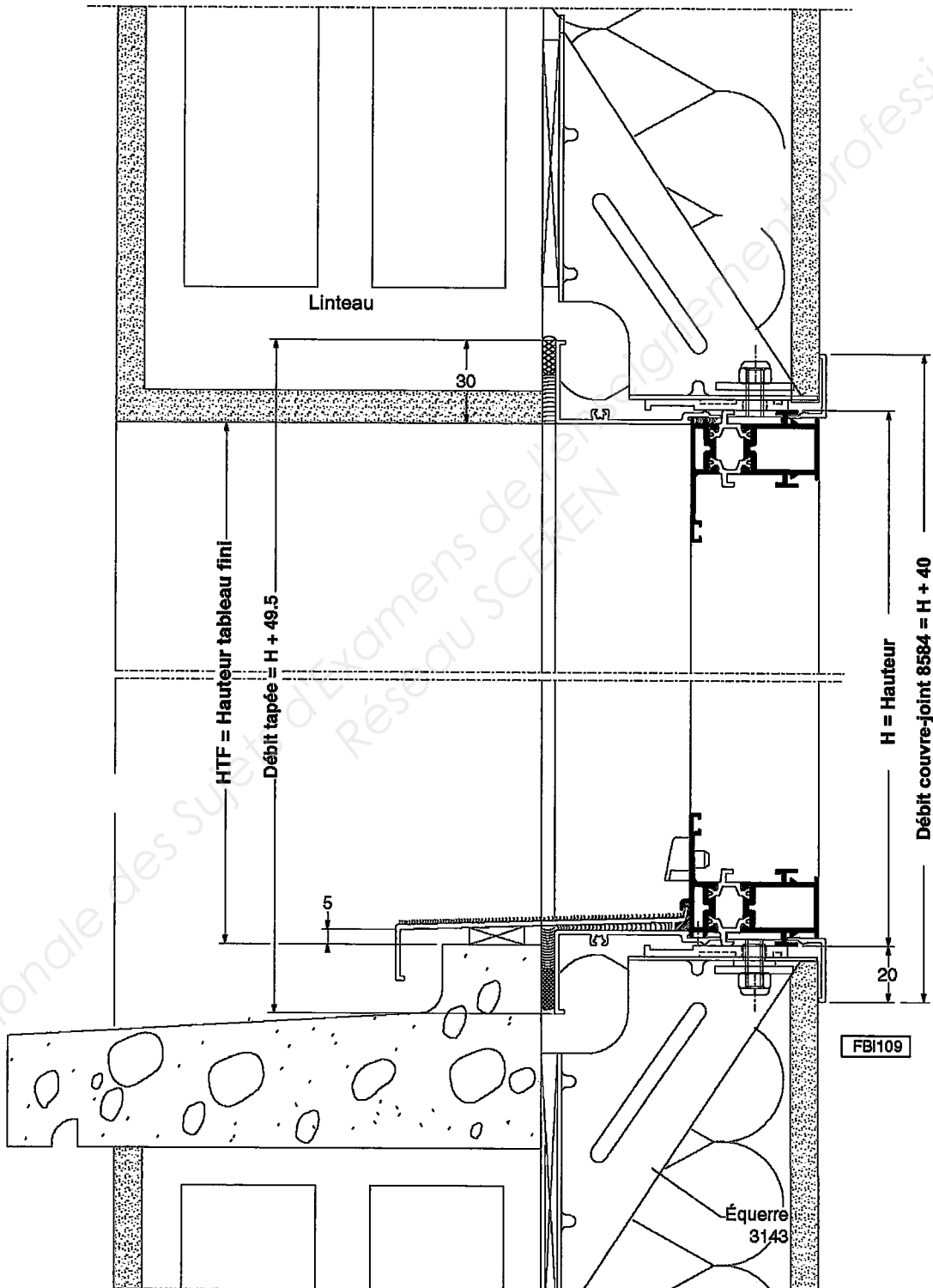
| DEBIT PROFILES | | | | |
|---------------------------|---|----------|-----|----------------|
| Référence | Profilés | Coupes | Qté | Débîts |
| 8015 |  Tige de crémone | 90/90 | 1 | H-262 |
| 8203 |  | 45/45 | 2 | L-39 |
| | | 45/45 | 2 | H-39 |
| 8208 |  | 45/45 | 1 | L |
| 8216 |  | 45/45 | 1 | L |
| | | 45/45 | 2 | H |
| Suivant épaisseur vitrage |  | Parclose | 2 | L-129 H-168 |

| ACCESOIRES | | |
|------------|-----|----------------------------|
| Référence | Qté | Désignation |
| 3138 | 1 | Renfort de battue |
| 3147 | 4 | Support cale de vitrage |
| 3151 | 2 | Paumelle |
| 3160 | 2 | Défecteur |
| 3255 | 1 | Crémone réversible |
| 3324 | 1 | Fermeture à embouts |
| 3330 | 8 | Equerre a sertir-goupiller |
| 3336 | 8 | Equerre de maintien |

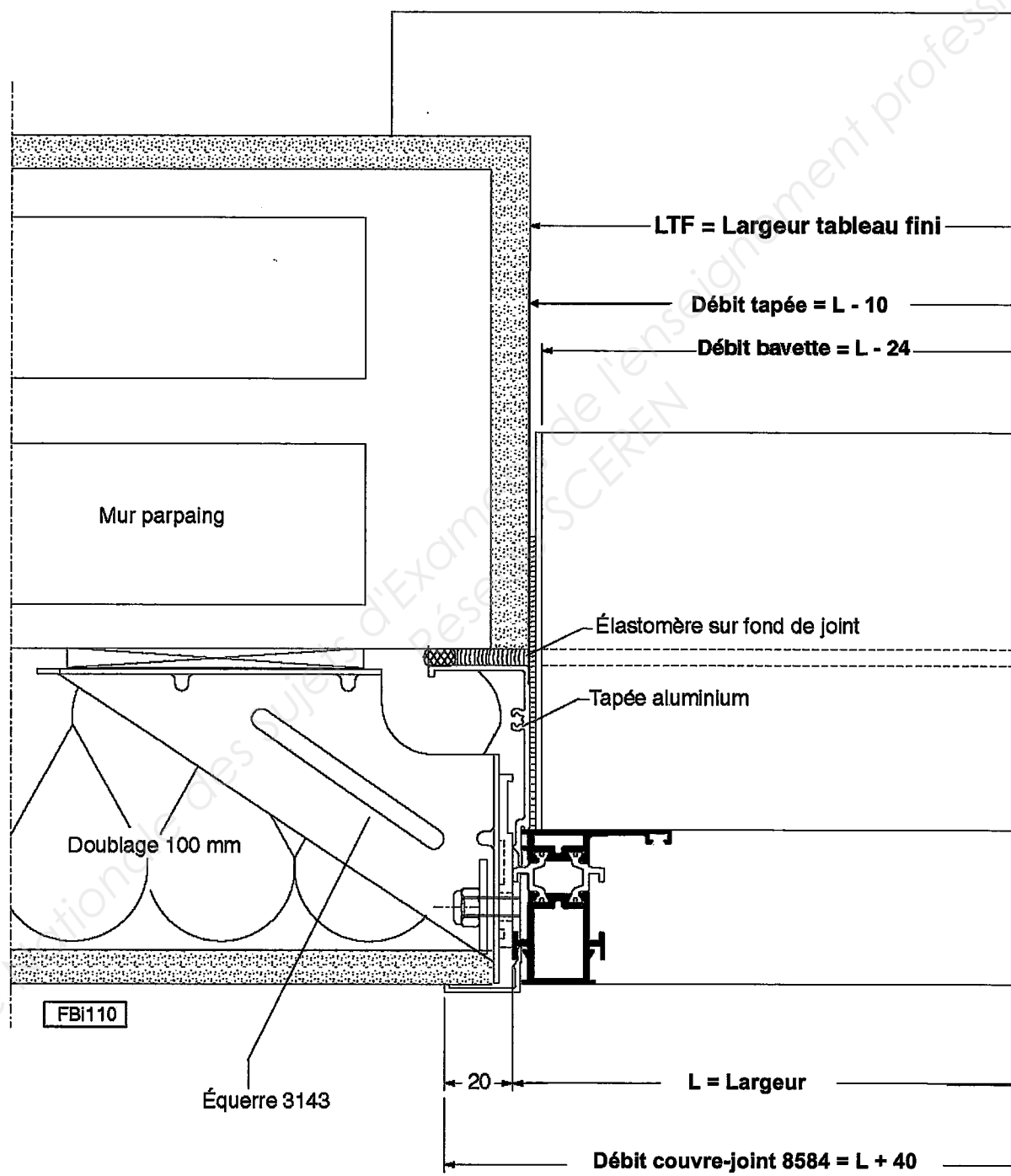
| JOINTS | | |
|-----------------|-------|----------------------|
| Référence | Qté | Désignation |
| Suivant vitrage | 2L+2H | Joint intérieur |
| 2920 | 5L+6H | Joint multifonction |
| 3329 | 1L | Joint traverse haute |



Situation de pose de pose du châssis OF (coupe verticale)

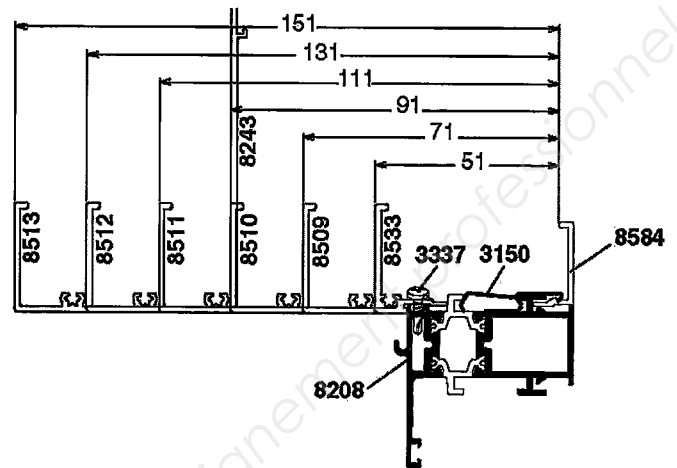


Situation de pose du châssis OF (coupe horizontale)

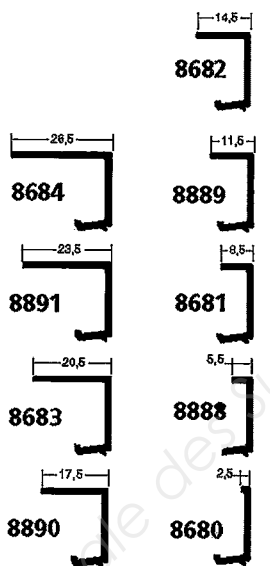


Choix des tapées de doublage

| Épaisseur d'isolation | Référence tapée |
|-----------------------|-------------------|
| 60 mm | 8533 |
| 80 mm | 8509 |
| 100 mm | 8510 |
| 100 mm | 8243 retour de 90 |
| 120 mm | 8511 |
| 140 mm | 8512 |
| 160 mm | 8513 |



Choix des parcloses



compression des joints

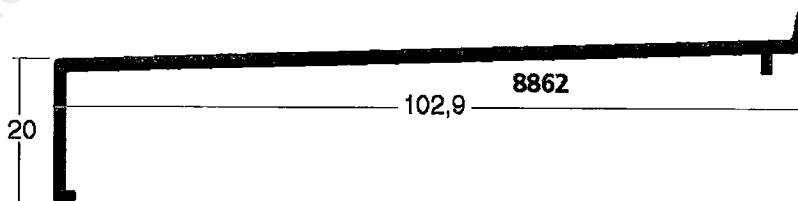
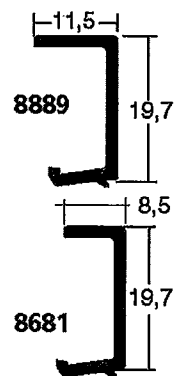
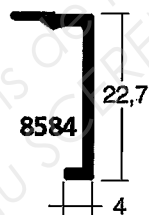
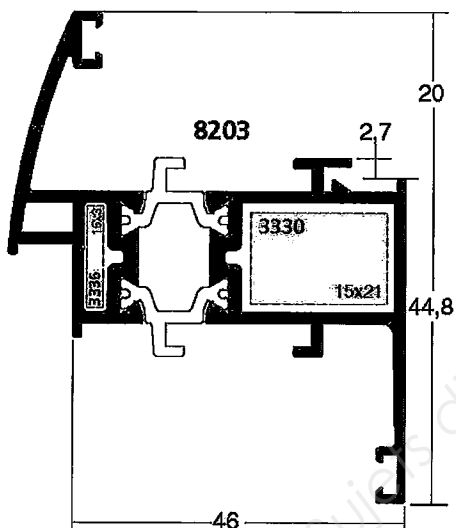
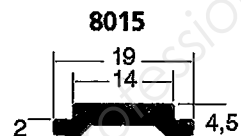
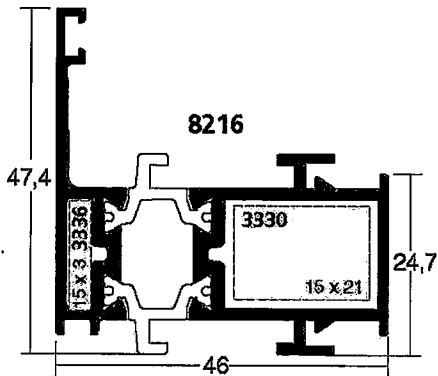
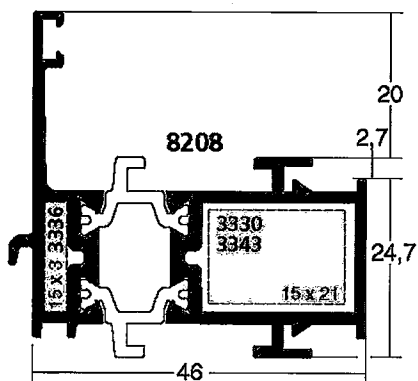


JF012
3,5 à 7

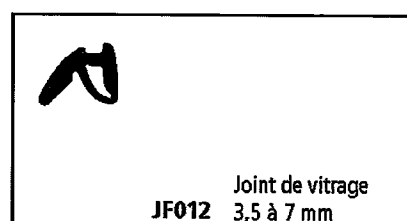
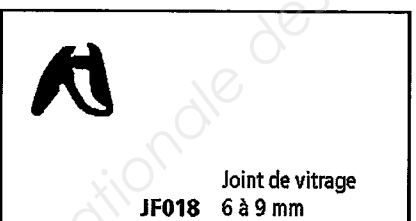
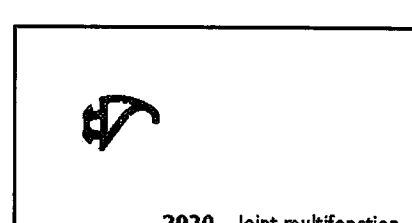
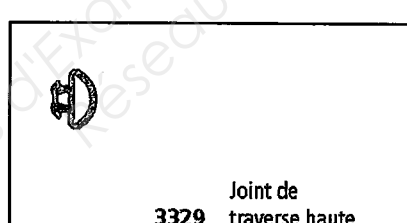
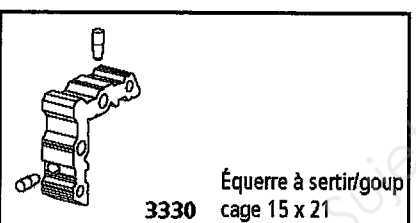
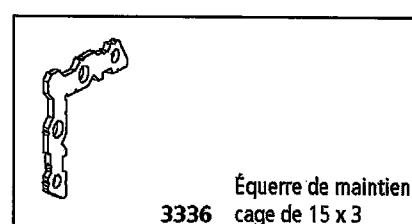
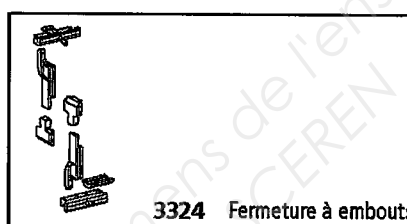
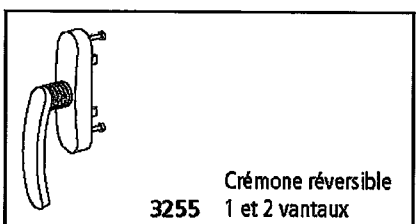
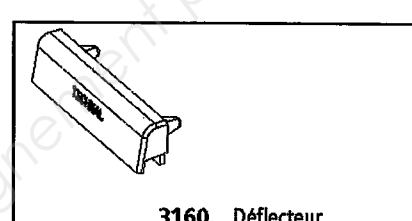
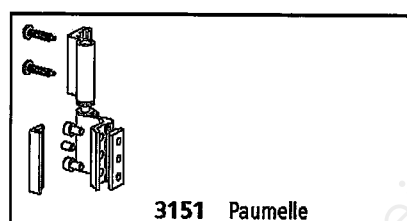
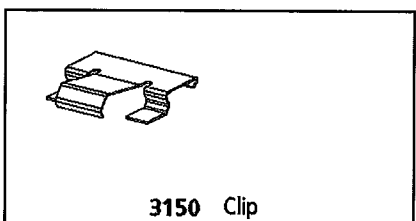
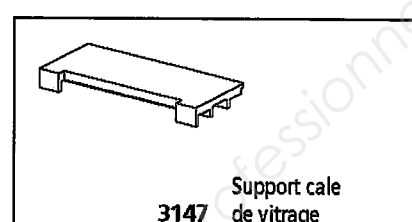
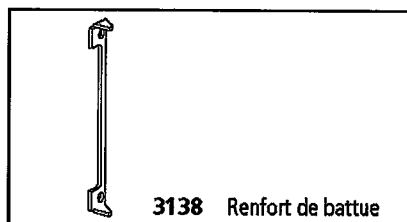
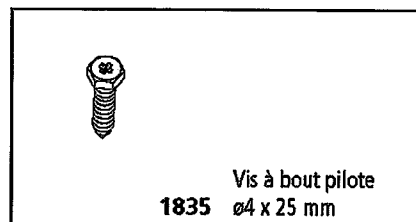
JF018
6 à 9

| Épaisseur en mm | Joint à bourrer | Joint extérieur | Parclose droite |
|----------------------|-----------------|-----------------|-----------------|
| 6 et 6,8 8 et 8,8 | JF018 JF012 | 2920 | 8684 |
| 10 10.8 et 12 | JF018 JF012 | 2920 | 8891 |
| 13 14 et 15 | JF018 JF012 | 2920 | 8683 |
| 16 17 et 18 | JF018 JF012 | 2920 | 8890 |
| 19 20 et 21 | JF018 JF012 | 2920 | 8682 |
| 22 23 et 24 | JF018 JF012 | 2920 | 8889 |
| 25 26 et 27 | JF018 JF012 | 2920 | 8681 |
| 28 29 et 30 | JF018 JF012 | 2920 | 8888 |
| 31 32 et 33 | JF018 JF012 | 2920 | 8680 |

Détails des profilés du châssis OF (Rep 5)



Détails des accessoires du châssis OF (Rep 5)



Liste des taches de fabrication

- Assemblage du cadre ouvrant
- Contrôle qualité
- Usinage pour crémonne
- Montage de la crémonne
- Mise en place du vitrage
- Nettoyage du châssis
- Assemblage du cadre dormant
- Poinçonnage des trous de drainage
- Montage des parclozes et des joints a bourrées
- Poinçonnage pour équerres
- Montage des paumelles
- Pose des joints

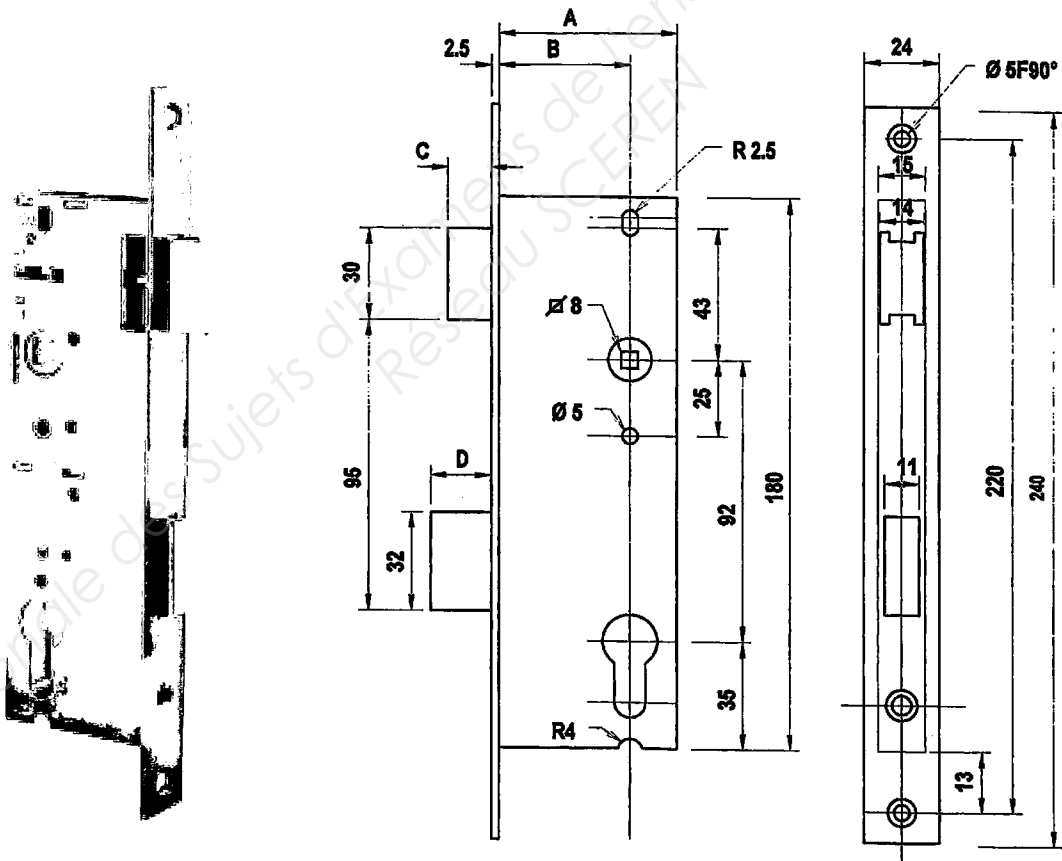
92MTX-SERRURE 1 POINT ENTRAXE92

92MTX REF : 780 - À PÊNE DORMANT ET 1/2 TOUR
 LARGEUR (A) : 36, 39, 41, 45
 PROFIL EUROPÉEN

- Coffre et pièces internes traités anti-corrosion
- Têtière inox 304
- Pêne 1/2 tour réversible
- Rappel du 1/2 tour à la clé
- Sur demande pènes rallongés de + 5 mm
- Cylindre double profil européen panneton DIN
- Serrure livrée sans gâche

| COTES VARIABLES DE LA 780, 880, 980 | | | | | | | |
|-------------------------------------|--------------|----|----|----|----|----|----|
| A | 36 | 39 | 41 | 45 | 47 | 52 | 57 |
| B | 21 | 24 | 26 | 30 | 32 | 37 | 42 |
| C | 12 ou 17 | | | | | | |
| D | 14,5 ou 19,5 | | | | | | |
| E | 9 ou 14 | | | | | | |

| REFERENCE | DECOR | GÂCHES |
|-------------|------------|--------------------------|
| 3102 | INOX | GACHE 2MM |
| 3104 à 3114 | ALU SATINE | GACHE 4-6-8-10-12 ou14MM |
| 3104 à 3114 | ALU BRONZE | GACHE 4-6-8-10-12 ou14MM |
| 4106 | INOX | GACHE U 6MM |

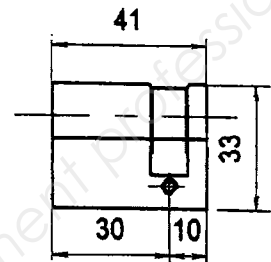
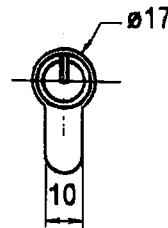
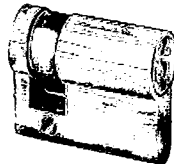


CYLINDRE À PROFIL EUROPÉEN

**REF : 920 NF
DEMI BARILLET LAITON
1 ENTRÉE**

- 5 pistons 3 clés

Autres dimensions : nous consulter

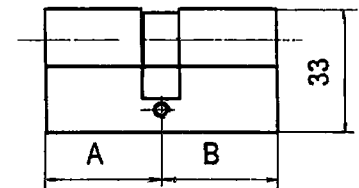
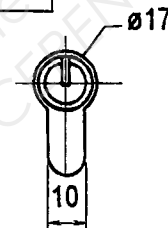
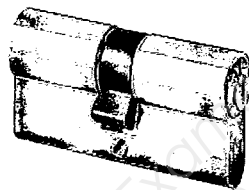


**REF : 1263 L
BARILLET SYMÉTRIQUE
LAITON**

- 5 pistons 3 clés
- Pour toute sûreté à larder

Autres dimensions : nous consulter

| COTES VARIABLES | | |
|-----------------|----|----|
| Références | A | B |
| 1263L62 | 30 | 30 |
| 1263L72 | 35 | 35 |
| 1263L82 | 40 | 40 |
| 1263L92 | 45 | 45 |



**REF : 1263 L
BARILLET DISSYMMÉTRIQUE
LAITON**

- 5 pistons 3 clés
- Pour toute sûreté à larder et serrure en applique à cylindre européen

Autres dimensions : nous consulter

| COTES VARIABLES | | |
|-----------------|----|----|
| Références | A | B |
| 1263L72 | 30 | 40 |
| 1263L82 | 30 | 50 |
| 1263L92 | 30 | 60 |

