



SERVICES CULTURE ÉDITIONS
RESSOURCES POUR
L'ÉDUCATION NATIONALE

**Ce document a été numérisé par le CRDP de Montpellier pour la
Base Nationale des Sujets d'Examens de l'enseignement professionnel**

Ce fichier numérique ne peut être reproduit, représenté, adapté ou traduit sans autorisation.

Art appliqué : 12 points

Histoire de l'art : 8 points

1 – 2 points

2 – 1 point

3 – 3 points

4 – 1 point

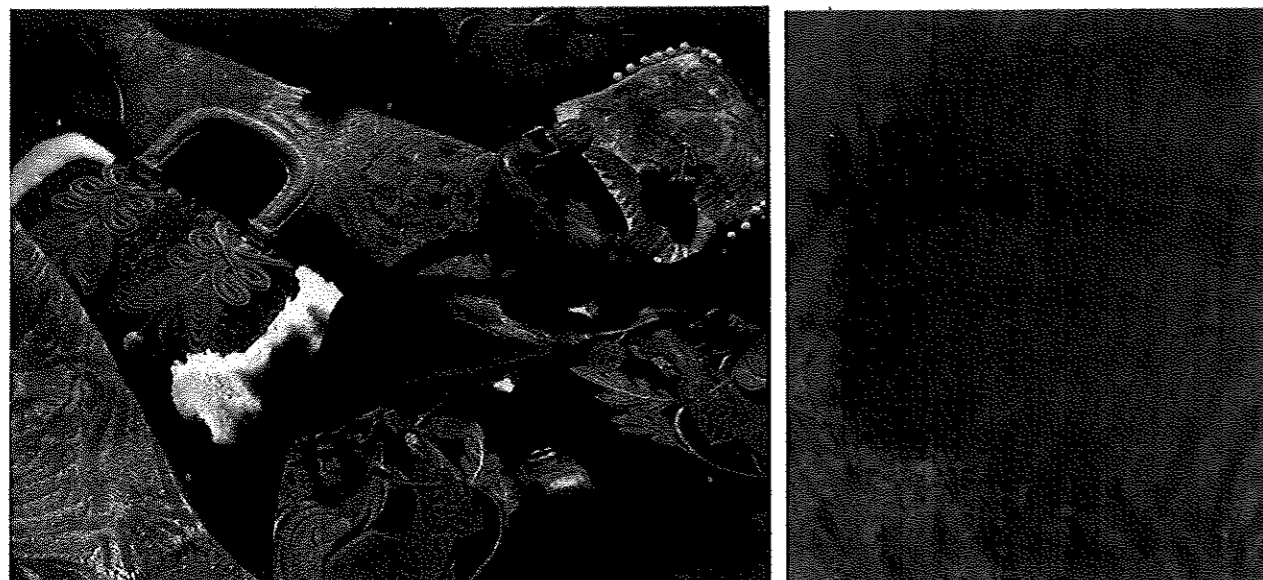
5 – 1 point

Base Nationale des Sujets d'Examens de l'enseignement professionnel
Réseau SCEREN

CAP ARTS DE LA BRODERIE	Code 5024231	BAREME	Session 2011
EP1 – Art appliqué / Histoire de l'art	Durée : 4h00	Coefficient : 5	Page 1 sur 1

Le sujet comprend 4 pages numérotées de 1/4 à 4/4. Vérifier qu'il est complet.
Après composition, le rendre en totalité, agrafé en bas à droite d'une copie
anonymée modèle EN.

ART APPLIQUÉ



Velours rouge garance

Pour une collection de sacs en velours rebrodé, on vous demande de proposer
une composition décorative dans le format donné (gabarit sac).

Vous devez utiliser librement la planche ci-jointe du zoologue Ernst Haeckel (1834-1919)
pour créer les motifs de votre dessin de broderie (document ci-contre).
Vous pouvez transformer, adapter, combiner ces éléments venus du monde végétal
pour produire une composition asymétrique.

Vous réaliserez tout ou partie de la composition en couleurs.
Vous rechercherez une harmonie de couleurs compatible avec le support du sac en
velours rouge garance. Un effet de richesse visuelle exubérante est attendu.

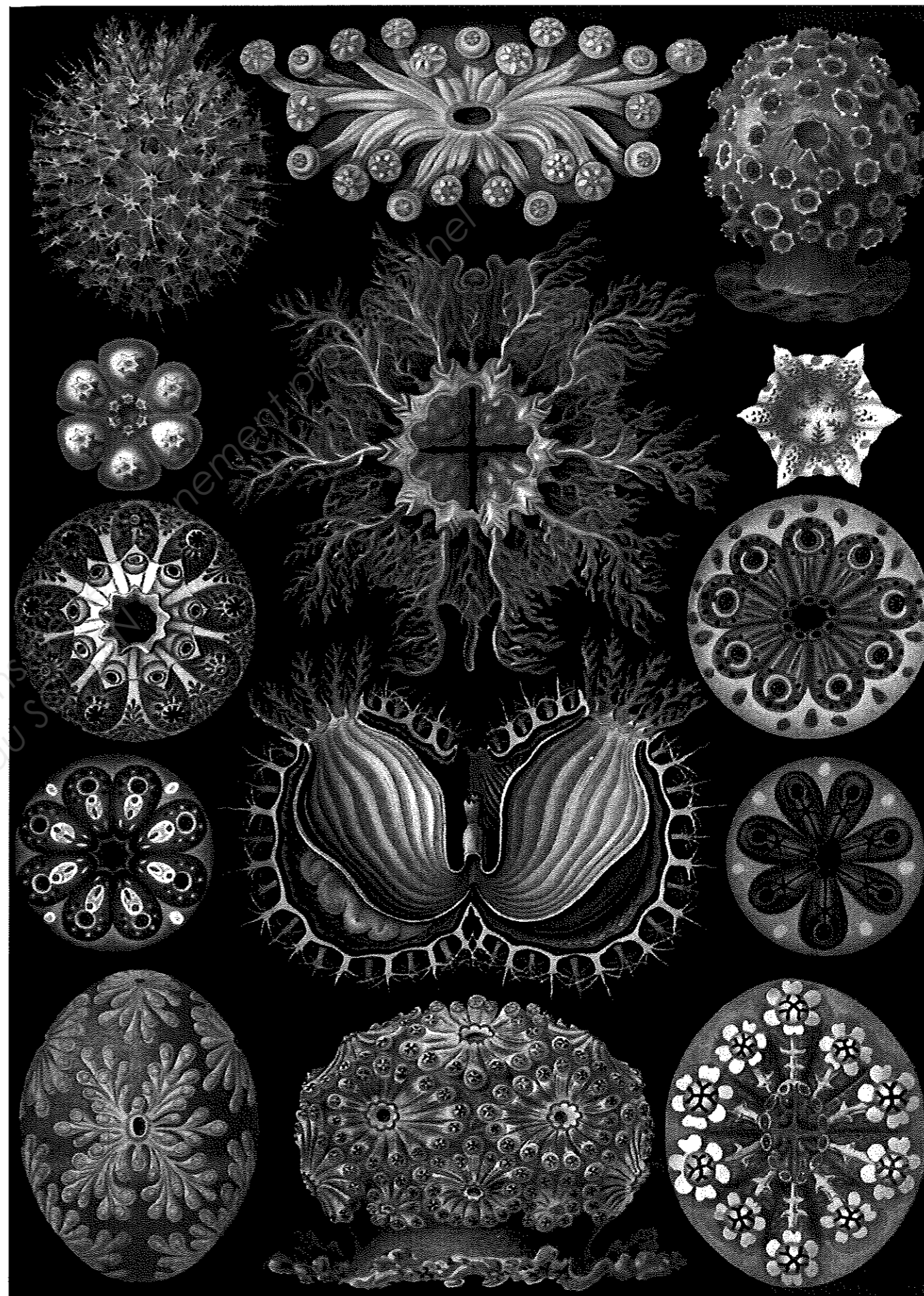
Toutes les techniques sont autorisées, sauf celles à séchage lent.

Critères d'évaluation :

Qualité de la composition et respect du principe demandé.

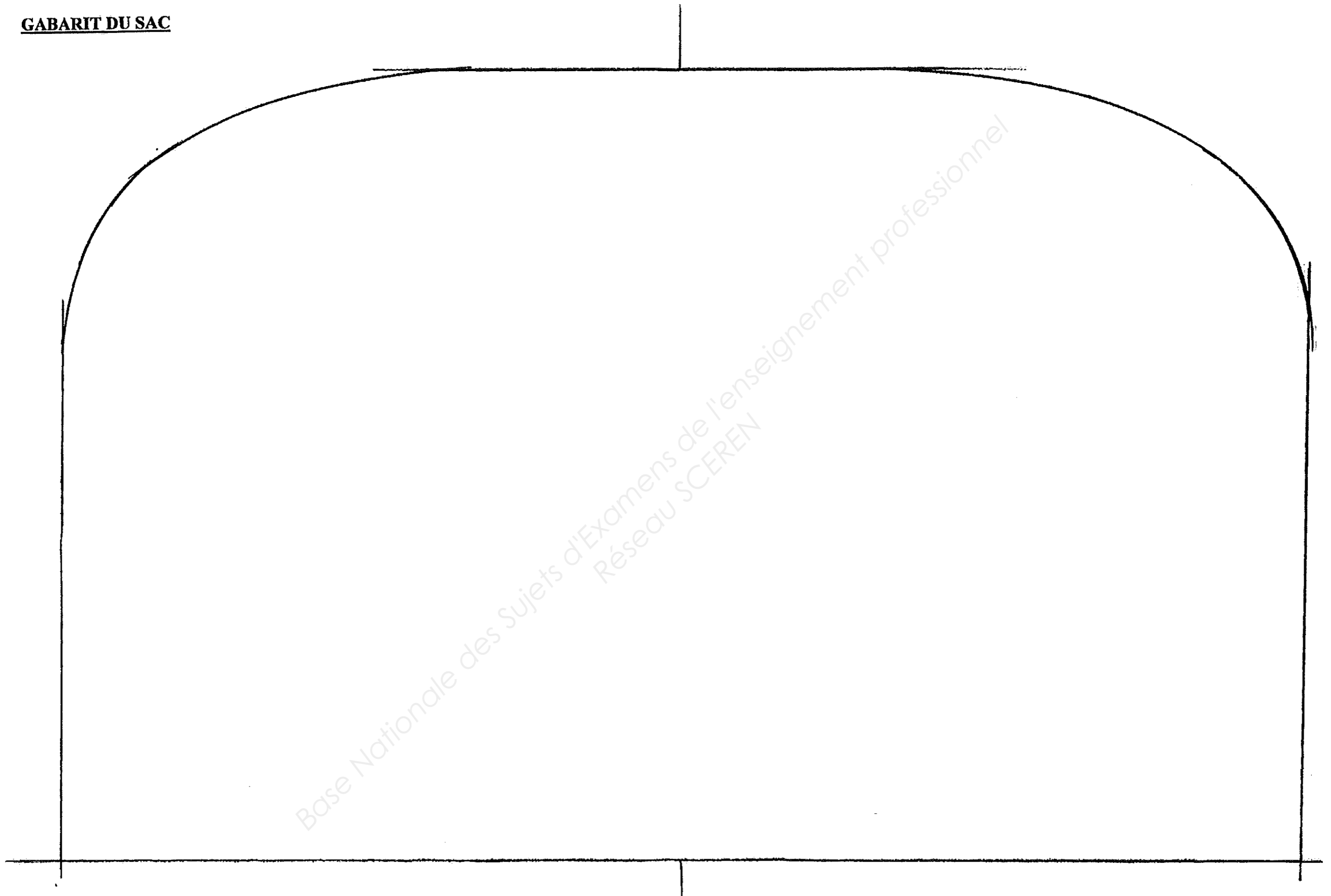
Qualité de l'harmonie colorée en adéquation avec la demande.

Qualité de la maîtrise technique et soin de l'exécution.



CAP ARTS DE LA BRODERIE	Code : 5024231	SUJET	SESSION 2011
EP1 : Art appliqué / Histoire de l'art	Durée : 04 heures / Coef : 5		Page: 1 / 4

GABARIT DU SAC



Base Nationale des Sujets d'Examens de l'enseignement professionnel
Réseau SCEREN

CAP ARTS DE LA BRODERIE	Code : 5024231	SUJET	SESSION 2011
EP1 : Art appliqué / Histoire de l'art	Durée : 04 heures / Coef : 5	Page: 2 / 4	

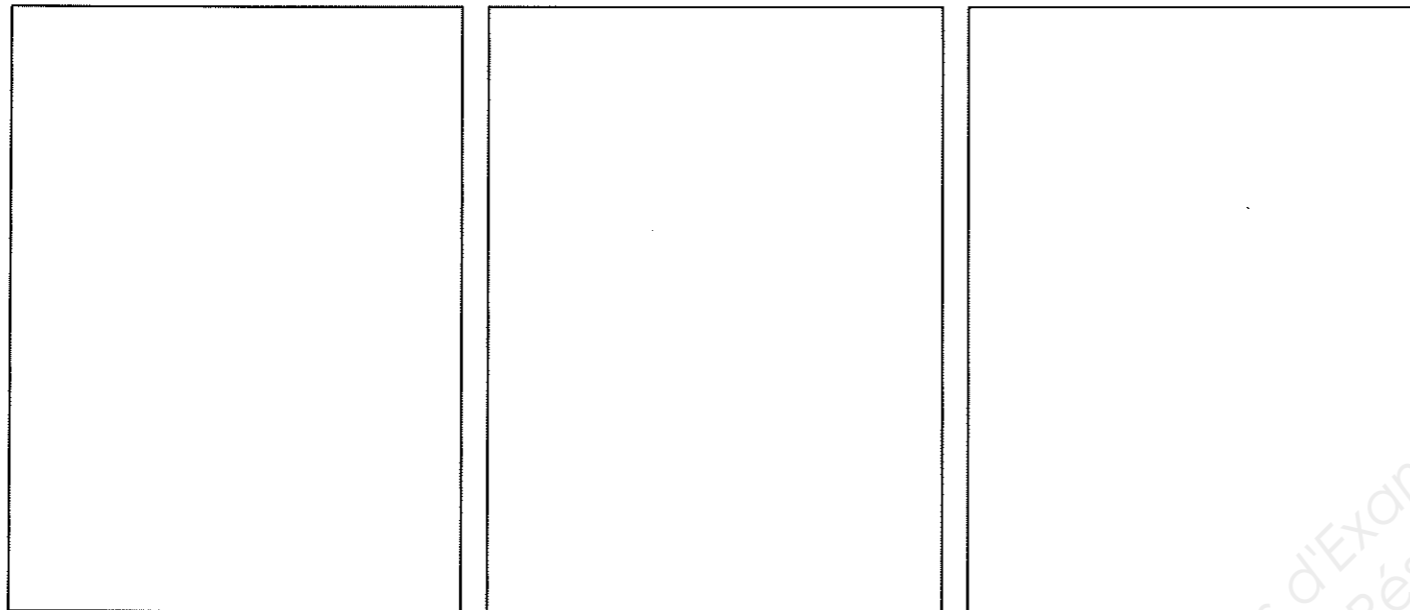
Le rinceau :

Le rinceau est un élément végétal stylisé évoquant un enroulement et la prolifération des plantes rampantes. Il est composé d'une tige semée de culots ou fleurons indiquant le départ d'une jeune pousse de feuille ou d'un rameau.

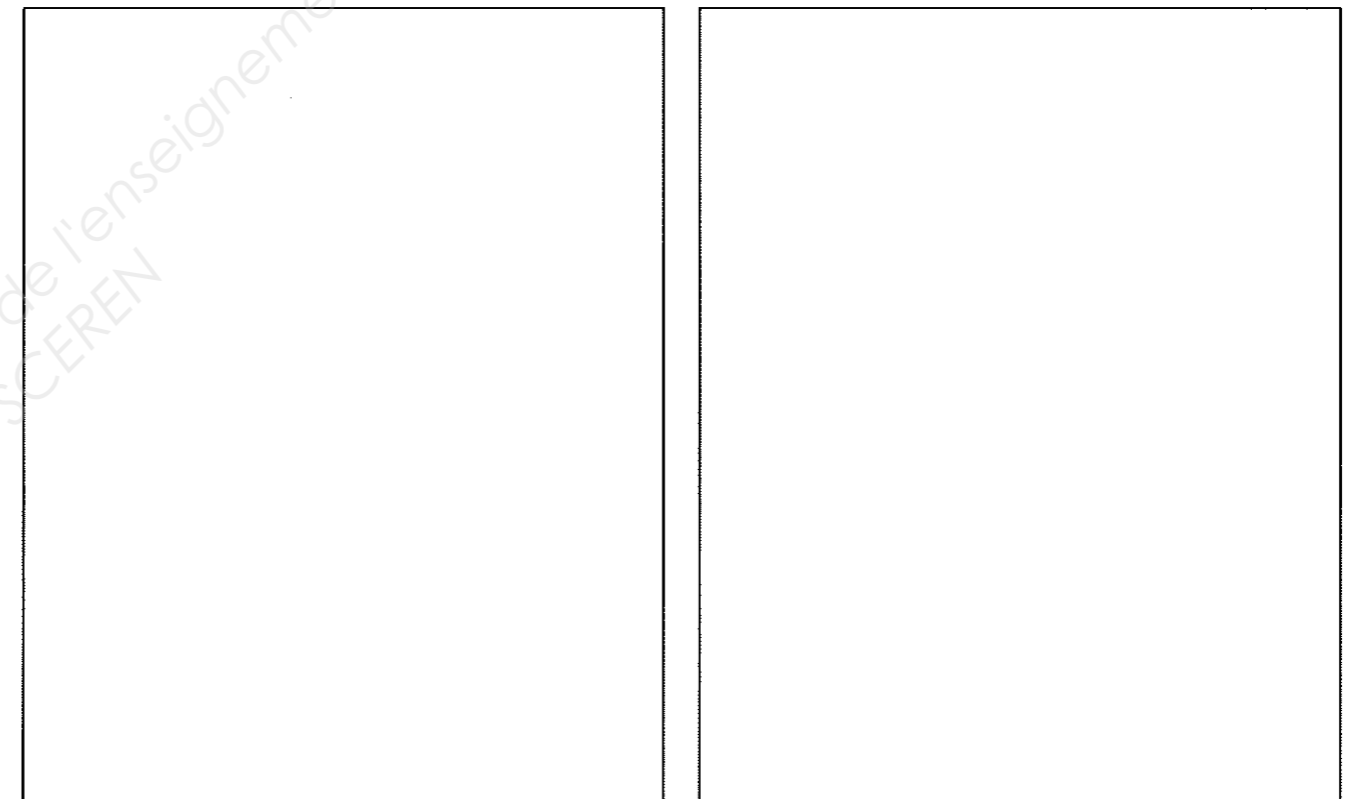
Puis, deux tiges s'arc-boutent pour former un cercle et s'entrecroisent, donnent de nouveau naissance à un cercle, et ainsi de suite.

À partir de la documentation jointe, page 4/4 :

1 – Relevez par le dessin trois styles de rinceaux différents.



5 – Faites un relevé comparatif des rinceaux dans les documents 2 et 6.



2 – Situez l'origine géographique des documents 3 et 4.

Entourez les réponses justes et associez le numéro correspondant.

BRÉSIL – MAROC – JAPON – FRANCE – ITALIE – INDE – ESPAGNE – IRAN

IRLANDE – ÉGYPTÉ – CHINE – ALLEMAGNE – GRÈCE – MADAGASCAR

3 – Situez l'origine historique des documents 1, 6 et 9.

Entourez les réponses justes et associez le numéro correspondant.

ANTIQUITÉ GRÈQUE – XX^{ème} – RENAISSANCE – 1^{er} EMPIRE – ART DÉCO

BAROQUE – RESTAURATION – ROME ANTIQUE – MOYEN ÂGE – XVIII^{ème}

CAP ARTS DE LA BRODERIE	Code : 5024231	SUJET	SESSION 2011
EP1 : Art appliqué / Histoire de l'art	Durée : 04 heures / Coef : 5		Page: 3 / 4

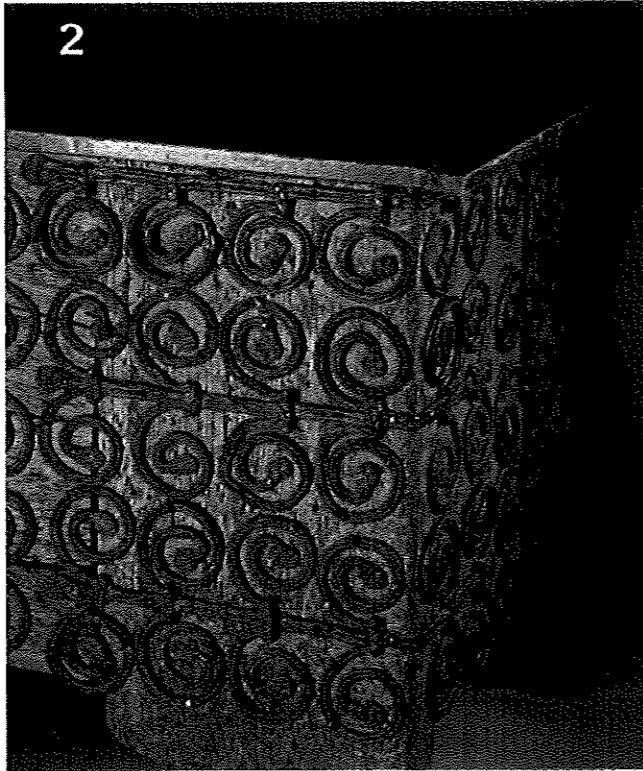
LE RINCEAU

1



Miroir bois doré

Coffre à peintures, fin XIIIe



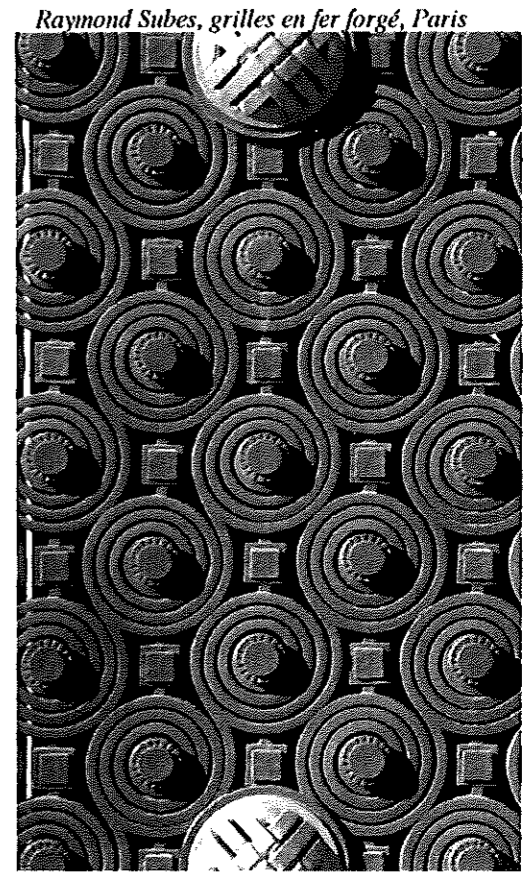
2

5



jeune garçon chassant dans un rinceau d'acanthé

6

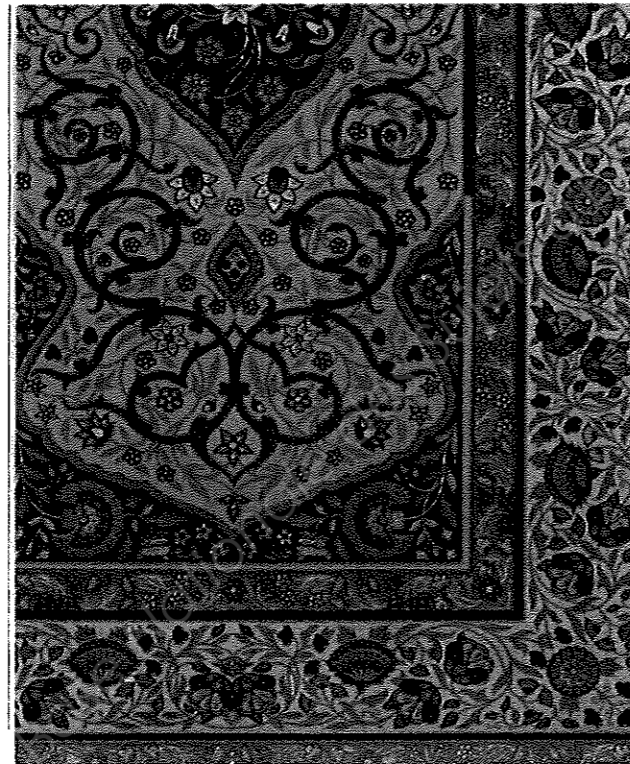


Raymond Subes, grilles en fer forgé, Paris



3

Palanquin XVIIIe



4

Tapis

7



Villa Medici, Rome



8

Fauteuil 1825

9



Bible de Worms

CAP ARTS DE LA BRODERIE	Code : 5024231	SUJET	SESSION 2011
EP1 : Art appliqué / Histoire de l'art	Durée : 04 heures / Coef : 5		Page: 4 / 4