



SERVICES CULTURE ÉDITIONS  
RESSOURCES POUR  
L'ÉDUCATION NATIONALE

**Ce document a été numérisé par le CRDP de Lille pour la  
Base Nationale des Sujets d'Examens de l'enseignement professionnel**

Ce fichier numérique ne peut être reproduit, représenté, adapté ou traduit sans autorisation.

## L'épreuve comprend deux parties

### Première partie

Arts appliqués Temps : 2 heures Nombre de points : 5 sur 20

### Deuxième partie

Préparation d'une fabrication et technologie  
Temps : 5 heures Nombre de points : 15 sur 20

### Le dossier est composé de :

- un sujet d'arts appliqués pages S 1/5 à S 5/5
- un sujet de préparation d'une fabrication et technologie pages S 1/7 à S 7/7
- un dossier technique pages DT 1/5 à DT 5/5

Session 2011		Sujet n° 10C639	
<b>CAP PRET A PORTER</b>			
EP1 Préparation du travail et technologie			
Durée : 7 heures	Coefficient : 6		<b>Page de garde</b>

# SUJET Arts appliqués

## 1 HISTOIRE du COSTUME

Pour chacune des images ci-dessous, vous devez associer la date correspondante. Reliez par une flèche le tableau à la définition de l'époque vestimentaire et à la silhouette correspondante.



Marie Antoinette



Marie De Médicis



Impératrice Eugénie



Joséphine De Beauharnais

1609 Les femmes portent des fraises rondes ou collerettes en éventail. Le corsage est ajusté et les manches bouffantes. Elles portent le vertugadin sous la jupe qui place le volume tout autour des hanches.	1778 Les paniers sont de plus en plus larges. Portés sous les jupes, ils placent le volume sur les côtés. Les corsages sont ajustés et les manches sont en sabot ou à volants. Les coiffures sont volumineuses.	1805 Les paniers et les corps baleinés sont abandonnés. Les femmes adoptent la silhouette à l'antique avec la taille marquée très haut sous les seins.	1854 Les femmes portent la crinoline cage à cerceaux métallique. Son envergure atteint son envergure maximale vers 1865. Les jupes sont richement décorées.

Session 2011	Sujet n°10C639
<b>C.A.P. PRET A PORTER</b>	
EP1 préparation du travail et technologie <u>Partie Arts appliqués</u>	
Durée conseillée : 2 heures	Coefficient : 6 pour EP1
Page: S 1/5	

## 2 Projet

Une jeune femme demande au professionnel que vous êtes, de lui réaliser une tunique sur la base de la robe Lila en rajoutant des manches.

Elle souhaite porter cette tunique sur un collant style legging ou un pantalon très près du corps, avec une large ceinture. Elle vous apporte quelques images d'après lesquelles vous ferez une proposition dessinée.

### 1. Recherches

Effectuez quelques recherches graphiques sur les manches et la ceinture. Vos propositions devront être variées et correspondre au style demandé par la cliente. Vous travaillerez sur la page 4/5

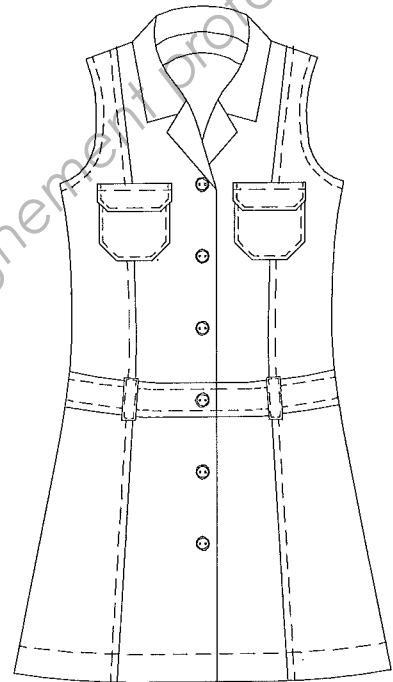
### 2. Réalisation

Installez la tunique sur la figurine proposée page 5/5. en y apportant les modifications demandées:

- Ajout des manches
- Ajout de la ceinture large
- Ajout du pantalon ou legging

Mettez en couleur votre proposition en respectant l'ambiance colorée du document.

Traduisez les influences de la lumière et du volume.



### Critères d'évaluation

I Histoire du costume: 4 pts

- Justesse des réponses

II Projet: 16 pts

- Diversité des recherches
- Harmonie colorée
- Traitement de la lumière et du volume
- Pertinence de la transformation de la tunique et de la mise en situation

Session 2011

Sujet n°10C639

**C.A.P. PRET A PORTER**

EP1 préparation du travail et technologie  
Partie Arts appliqués

Durée conseillée : 2 heures

Coefficient : 6 pour EP1

Page: S 2/5





Session 2011

Sujet n°10C639

**C.A.P. PRET A PORTER**

**EP1** préparation du travail et technologie  
Partie Arts appliqués

Durée conseillée : 2 heures

Coefficient : 6 pour EP1

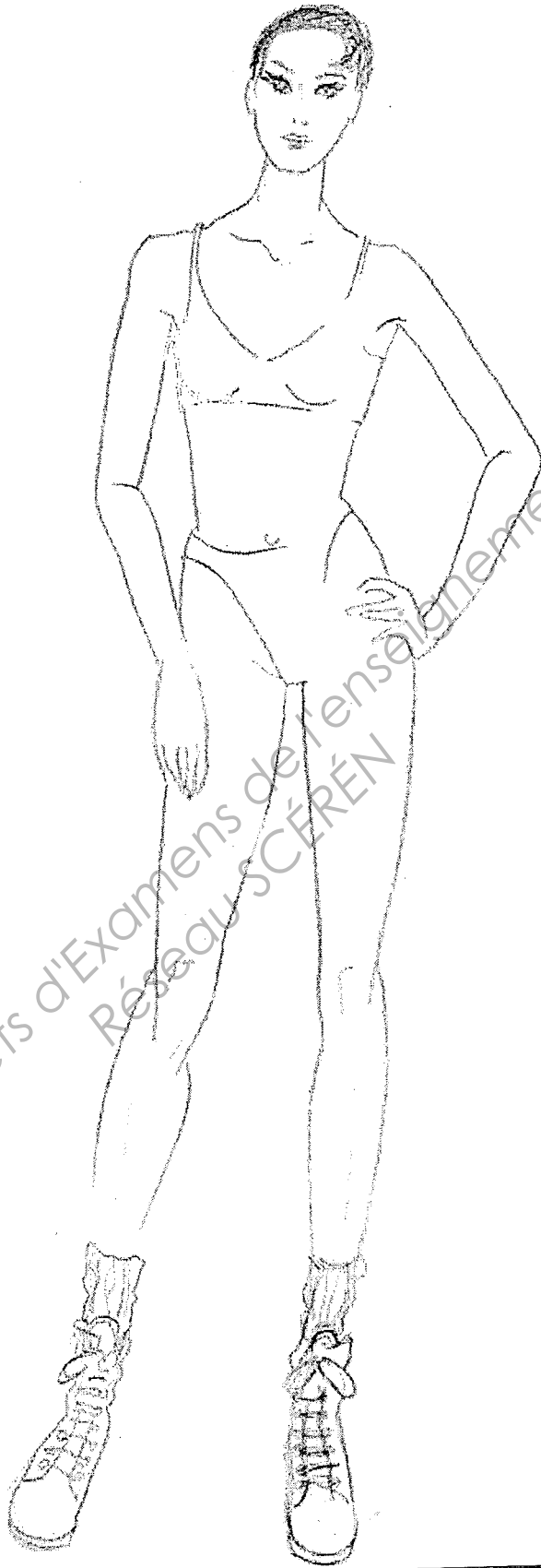
Page: S 3/5

## RECHERCHES



Base Nationale des Sujets d'Examens de l'enseignement professionnel  
Réseau SCÉRÉN

Session 2011	Sujet n°10C639	
<b>C.A.P. PRET A PORTER</b>		
<b>EP1</b> préparation du travail et technologie <u>Partie Arts appliqués</u>		
Durée conseillée : 2 heures	Coefficient : 6 pour EP1	Page: S 4/5



Session 2011	Sujet n°10C639	
<b>C.A.P. PRET A PORTER</b>		
EP1 préparation du travail et technologie Partie Arts appliqués		
Durée conseillée : 2 heures	Coefficient : 6 pour EP1	Page: S 5/5