



SERVICES CULTURE ÉDITIONS
RESSOURCES POUR
L'ÉDUCATION NATIONALE

**Ce document a été numérisé par le CRDP de Lille pour la
Base Nationale des Sujets d'Examens de l'enseignement professionnel**

Ce fichier numérique ne peut être reproduit, représenté, adapté ou traduit sans autorisation.

SUJET

Sommaire :

dossier technique : pages DT 1/5 à DT 5/5

dossier sujet : pages S 1/7 à S 7/7

L'entreprise « Fashion » fabrique des vêtements féminins en qualité boutique « Prêt à Porter ». En collaboration avec la modéliste et le bureau des méthodes, vous êtes chargé de participer à la mise au point des produits de la nouvelle collection Printemps/Été 2011, et plus particulièrement de la robe « Lilas ».

On vous demande :

- 1 A l'aide du dossier technique (document DT1/5, 2/5, 3/5) et des échantillons fournis, compléter les documents S 2/7, S 3/7, S 4/7.
- 2 Réaliser la transformation du haut du dos et du haut du devant de la robe « Lilas » sans le col en T38 à partir du dos et du devant du corsage de base S 6/7 et des documents DT 4/5 et DT 5/5.

Travail à rendre

- S 2/7
- S 3/7
- S 4/7
- Le patronnage du haut de la robe « Lilas » sans le col

L'ensemble sera inséré dans l'enveloppe kraft anonymée.

Session 2011		Sujet n°10C639	
CAP PRET A PORTER			
EP1 Préparation du travail et technologie Partie Préparation d'une fabrication et technologie			
Durée : 5 heures		Coefficients : 6 pour EP1	
		page : S 1/7	

La robe « Lilas » sera réalisée en popeline de coton pour le jour et en shantung de soie pour le soir.

- Définir l'origine du coton :

- Définir l'origine de la soie:

- Citer un avantage et un inconvénient du coton et de la soie.

	COTON	SOIE
AVANTAGE		
INCONVENIENT		

Le code d'entretien de la robe Lilas, réalisée en Popeline est le suivant:



- Expliquer la signification de chaque pictogramme

- La Popeline est une armure toile, retrouver cette armure parmi les trois propositions ci-dessous (en cochant la case).

X	X		X	X		X
X		X	X		X	X
	X	X		X	X	
X	X		X	X		X
X		X	X		X	X
	X	X		X	X	
X	X		X	X		X

X		X		X		X
	X		X		X	
X		X		X		X
	X		X		X	
X		X		X		X
	X		X		X	
X		X		X		X

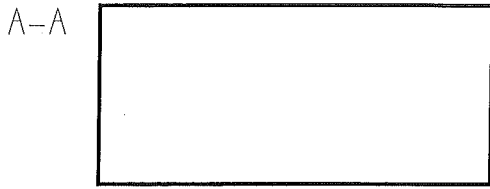
		X				
X					X	
			X			
	X					X
				X		
		X				
X					X	

- A l'aide du dossier technique DT 2/5, choisir une aiguille pour chaque matière en indiquant sa grosseur et son type de pointe :

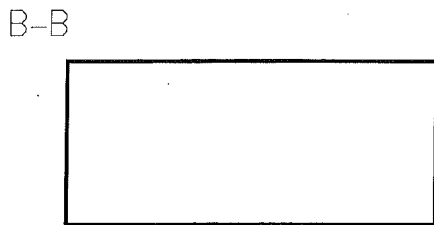
	GROSSEUR DE L'AIGUILLE	TYPE DE POINTE
ROBE EN POPELINE DE COTON		
ROBE EN SHANTUNG DE SOIE		

Parmi les solutions technologiques du catalogue DT 2/5, choisir une solution correspondant à chaque opération de fabrication de la robe en popeline.

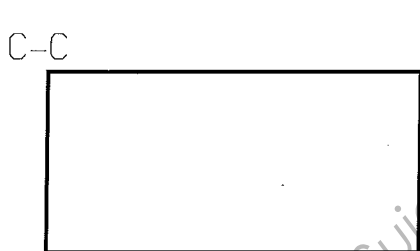
- Découper la solution retenue DT 2/5 et la coller au bon emplacement selon les plans sécants.
- Indiquer le nom de la solution



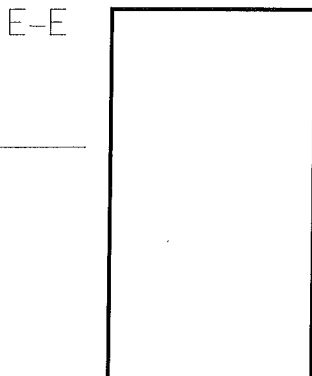
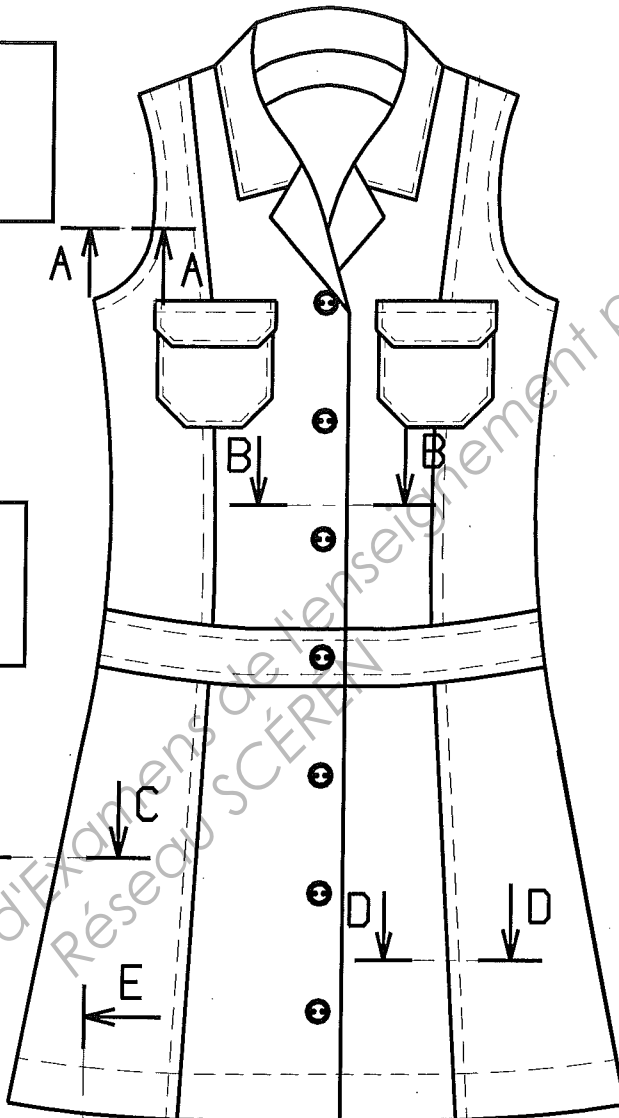
Nom : _____



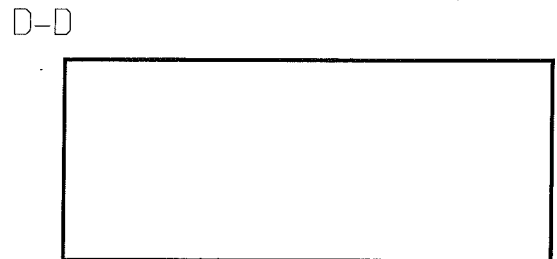
Nom : _____



Nom : _____



Nom : _____



Nom : _____

CAP PRET A PORTER	Sujet n°10C639
EP1 Préparation du travail et technologie Partie Préparation d'une fabrication et technologie	Page S 4/7

A partir du dos et du devant du corsage de base S 6/7 et des documents DT 4/5 et DT 5/5:

- Réaliser la transformation du dos et du devant de la robe « Lilas » en T38
- Réaliser le patronnage industriel des éléments.

Démarche de travail

1. Réaliser la transformation

Dos :

- Tracer l'empècement dos
- Tracer la découpe de cintrage
- Nommer les éléments
- Tracer le DL
- Positionner sur l'empècement les crans de montage des découpes
- Découper les différents éléments obtenus
- A partir de l'empècement dos : reproduire l'enforme encolure
- Coller les différents éléments sur feuille de coupe en laissant un intervalle entre chaque élément pour l'industrialisation

Devant :

- Tracer la découpe de cintrage
- Ajouter croisure
- Nommer les éléments
- Tracer le DL
- Positionner pointage poche et rabat (lissé à l'initiative du candidat)
- Découper les différents éléments obtenus
- A partir du devant : reproduire la parementure
- Tracer la poche }
- Tracer le rabat } Sur feuille de coupe
- Coller les différents éléments sur feuille de coupe en laissant un intervalle entre chaque élément pour l'industrialisation

2. Réaliser le patronnage industriel

- Ajouter les valeurs de coutures
 - 10 mm : coté, découpe cintrage dos, découpe cintrage devant, épaules, empècement dos, taille, côtés
 - 7 mm : milieu devant, encolure dos et devant, emmanchures dos et devant
 - Poche et rabat : voir le dessin technique DT 5/5
- Porter les indications utiles à la coupe en se référant au document DT 3/5

ETIQUETTE d'ANONYMAT

✂-----
Partie à coller sur l'enveloppe

N° d'anonymat :	à compléter par le centre d'examen
SPECIALITE : CAP Prêt à porter	SESSION 2011
EPREUVE : EP1 Préparation du travail et technologie, Partie B – Préparation d'une fabrication et technologie	

Partie à découper par le centre d'examen

N° d'anonymat :	à compléter par le centre d'examen
Partie à compléter par le candidat :	
N° d'inscription :	
Nom : Prénom :	
Centre d'examen :	
SPECIALITE : CAP Prêt-à-porter	SESSION 2011
EPREUVE : EP1 Préparation du travail et technologie, Partie B – Préparation d'une fabrication et technologie	

✂-----

CAP PRET A PORTER	Sujet n°10C639
EP1 Préparation du travail et technologie <i>Partie Préparation d'une fabrication et technologie</i>	Page S 7/7