



SERVICES CULTURE ÉDITIONS
RESSOURCES POUR
L'ÉDUCATION NATIONALE

**Ce document a été numérisé par le CRDP de Lille pour la
Base Nationale des Sujets d'Examens de l'enseignement professionnel**

Ce fichier numérique ne peut être reproduit, représenté, adapté ou traduit sans autorisation.

DANS CE CADRE

Académie :	Session :
Examen :	Série :
Spécialité/option :	Repère de l'épreuve :
Epreuve/sous épreuve :	
NOM	
(en majuscule, suivi s'il y a lieu, du nom d'épouse)	
Prénoms :	n° du candidat
Né(e) le :	
(le numéro est celui qui figure sur la convocation ou liste d'appel)	

NE RIEN ECRIRE

TP n° 1

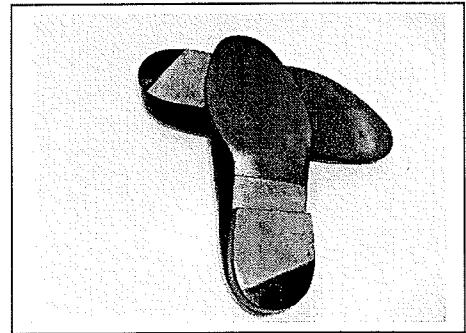
On donne :

Une paire de chaussures homme, jamais ressemelées, dont le procédé de fabrication est :

- Soudé, lisse collante.
- Talons en cuir ou syndérme.

On demande :

- La réfection des ½ semelles en cuir.
- La réfection des bonbouts.
- La pose de glissoirs retournés.



Sur le document réponse joint (page 4/4),
effectuer la gamme opératoire de la réfection des ½ semelles.
(temps conseillé : 30 minutes)

Matériaux à utiliser :

- Une paire de ½ semelles en cuir.
- Une paire de bonbouts en cuir coins caoutchouc.
- Une paire de glissoirs.

CAP CORDONNERIE MULTISERVICE

EP2 TRAVAUX SUR CHAUSSURES		SUJET		Page 1/4
Durée : 4h30	Code : 500 243 20	Coefficient : 6	SESSION 2011	

Ne rien écrire dans cette partie

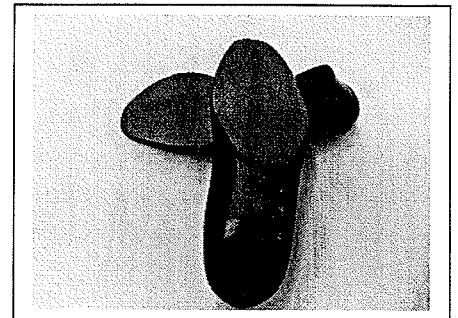
TP n° 2

On donne :

- Une paire de chaussures femme, jamais ressemelées, lisse collante, modèle indifférent.

On demande :

- La réfection des $\frac{1}{2}$ semelles en cuir.
- La réfection des bonbouts en matériau de synthèse.



Matériaux à utiliser :

- Une paire de $\frac{1}{2}$ semelles en cuir.
- Une paire de bonbouts à choisir parmi les différents modèles proposés.

CAP CORDONNERIE MULTISERVICE			
EP2 TRAVAUX SUR CHAUSSURES		SUJET	
Durée : 4h30	Code : 500 243 20	Coefficient : 6	SESSION 2011
			Page 2/4

Ne rien écrire dans cette partie

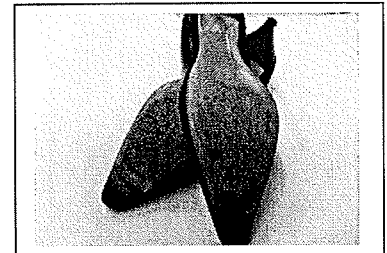
T P n° 3

On donne :

- Une paire de chaussures femme, jamais ressemelées, semelles en cuir, modèle indifférent.

On demande :

- La réfection des bouts en cuir.
- La fixation des talons.



Matériaux à utiliser :

- Un assortiment de chutes de cuir.

**A l'issue de 4 heures d'épreuve, le candidat devra se présenter devant un jury,
pour un entretien de 30 minutes.**

CAP CORDONNERIE MULTISERVICE			
EP2 TRAVAUX SUR CHAUSSURES		SUJET	
Durée : 4h30	Code : 500 243 20	Coefficient : 6	SESSION 2011
			Page 3/4

Ne rien écrire dans cette partie

Document réponse

N°	OPERATIONS	CONTROLES
1	Traçage des lignes des flancs	Symétrie des lignes

CAP CORDONNERIE MULTISERVICE

EP2 TRAVAUX SUR CHAUSSURES

SUJET

Durée : 4h30

Code : 500 243 20

Coefficient : 6

SESSION 2011

Page 4/4