

MUSÉE NATIONALE DU BARDO / LA MOSAÏQUE ROMAINE

Le musée national du Bardo est installé depuis sa création en 1885 dans le complexe palatiale du harem des Beys de Tunis datant de la première moitié du 19ème siècle.

Il est en pleine rénovation et extension depuis 2009, sa réouverture complète est prévue pour 2011.

La mosaïque est un art décoratif où l'on utilise des fragments de pierre, d' émail, de verre ou encore de céramique, assemblés à l'aide de mastic ou d'enduit, pour former des motifs ou des figures.

Très utilisée pendant l'Antiquité Romaine, la mosaïque a continué à être utilisée tout au long du Moyen-Âge, en particulier chez les Byzantins, à la Renaissance, et encore de nos jours.

À l' époque Romaine elle est composée de pierre et de marbre, le plus petit élément de la mosaïque s' appelle une tesselle.

Pour cette réouverture un livre sera édité, il sera consacré à la mosaïque Romaine. Il vous est demandé de réaliser le décor du plat recto rendant hommage à ces oeuvres.

Le livre sera réalisé sur un format à l'italienne (21 cm x 29,7 cm).

Une marge de 2 cm autour du décor est à prévoir.

1- Votre décor comportera une frise encadrant le texte **"Musée du Bardo"**. Ce texte sera positionné centré et réalisé en une seule couleur foncée, en réutilisant la typographie présente sur les documents fournis.

2- Vous vous inspirerez de la documentation iconographique (pages 1/2 et 2/2) pour réaliser votre décor.

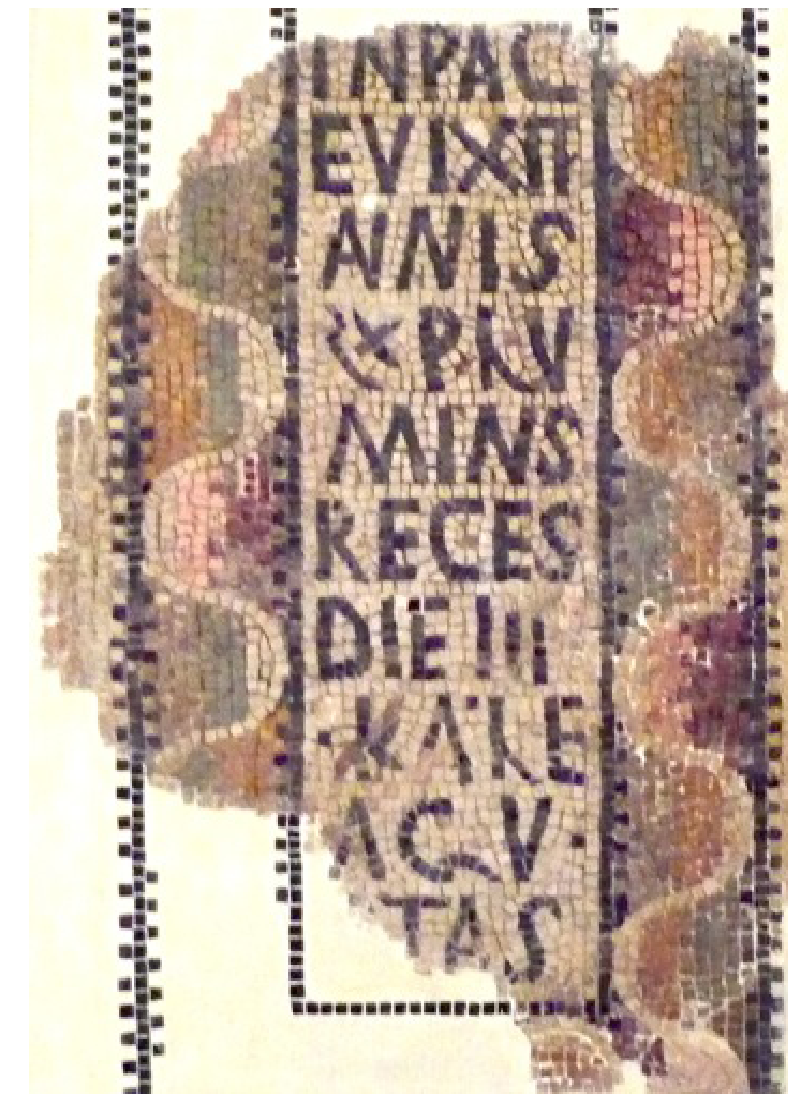
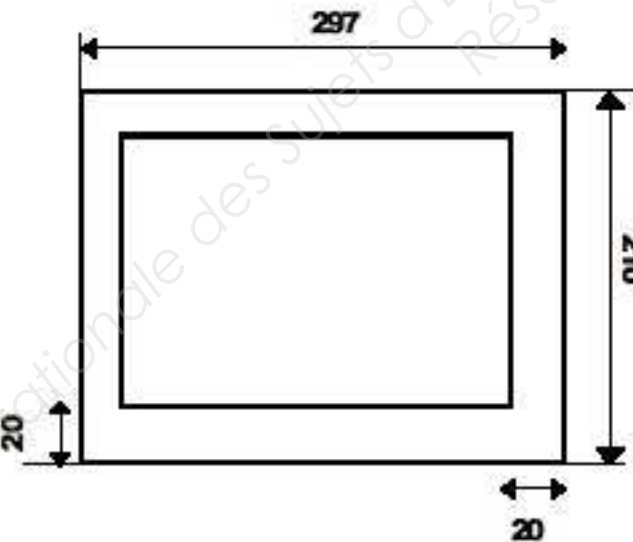
La frise sera réalisée avec des grandes tesselles et petites tesselles, de 0,5 cm à 1 cm.

Les couleurs seront ocre jaune, marron, rouge foncé, vert foncé, blanc et noir. Vous devez créer un contraste de clair obscur (foncé-clair).

3- La technique de réalisation : crayons de couleur et / ou gouache, encre de chine.

Critères d'évaluation :

- appropriation de documents.
- qualité de la composition.
- pertinence des contrastes.
- qualité de l'exécution.



Portique d'une mosaïque funéraire d'un enfant
Nécropole chrétienne de leptes Minus Lemta
(Sahel Tunisien) Vème ap. J.C.

Mosaïque funéraire de Crispina
Nécropole chrétienne des buttes de Mezghani
(Sfax) Vème ap. J.C

CAP ARTS DE LA RELIURE			
SESSION 2011	EPREUVE : EP1 EXPRESSSION ARTISTIQUE		SUJET
DUREE : 3 heures	COEFFICIENT. : 3	CODE : 50 322 17	PAGE 1/2



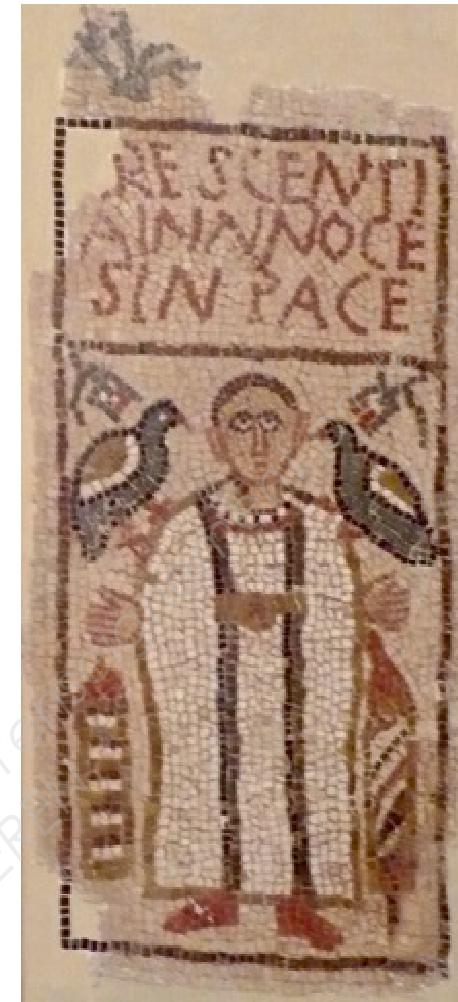
Mosaïque de la région de Béja - Tunisie fin VI^{ème} ap. J.C. début VII^{ème} S. ap J.C.=



Fragment d'une mosaïque funéraire de l'église de Thelepte (région de kasserine - Tunisie) V^{ème} ap. J.C.



Détail de motifs



Mosaïque funéraire de Crescentia Thabraco-tabarka Nécropole ouest V^{ème} ap. J.C.



Deux détails de la Mosaïque funéraire de Crescentia montrant les tesselles Thabraco-tabarka Nécropole ouest V^{ème} ap. J.C.

CAP ARTS DE LA RELIURE				
SESSION 2011	EPREUVE : EP1 EXPRESSSION ARTISTIQUE			SUJET
DUREE : 3 heures	COEFFICIENT. : 3	CODE : 50 322 17	PAGE 2/2	