



SERVICES CULTURE ÉDITIONS
RESSOURCES POUR
L'ÉDUCATION NATIONALE

**Ce document a été numérisé par le CRDP de Lille pour la
Base Nationale des Sujets d'Examens de l'enseignement professionnel**

Ce fichier numérique ne peut être reproduit, représenté, adapté ou traduit sans autorisation.

DICTÉE MUSICALE

Temps conseillé : 25 mn

Points : 8 pts

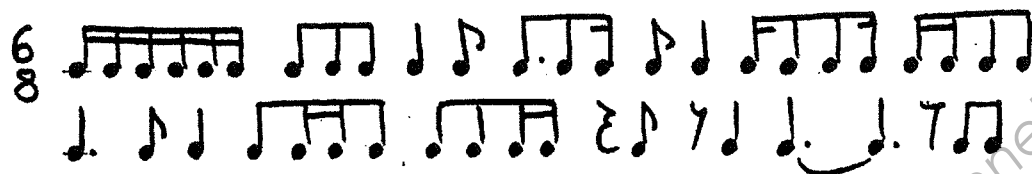
Répondre sur le document

Déroulement de l'épreuve :

- Audition du La du diapason
- Lecture intégrale au piano
- Dictée par fragments de 2 mesures répétés chacun 4 fois, plus une 5^{ème} fois enchaîné au fragment suivant
- Relecture intégrale au piano

PILOTAGE NATIONAL		Session 2011	Code 11-078
Examen et spécialité CAP Accordeur de Pianos			
Intitulé de l'épreuve EP2 – Technologie et culture artistique			
Type Document-réponse	Facultatif : date et heure	Durée totale : 3 h	Coefficient 4
		N° de page / total DR 1 / 14	

- D) 1 pt Soit la phrase rythmique ci-dessous. Placer les barres de mesure pour lire cette phrase en 6/8



- E) 1.5 pt Avec chacune des notes suivantes, construire un intervalle de quinte juste descendante :

Fa -

Sib-

Ré#-

Mib-

Solb-

La-

- F) 1.5 pt Donner la composition des 6 intervalles suivants (nombre de tons et de demi-tons) et leur nom complet (majeur, mineur, juste, augmenté, diminué)



PILOTAGE NATIONAL		Session	2011	Code	11-078
Examen et spécialité					
CAP Accordeur de Pianos					
Intitulé de l'épreuve					
EP2 – Technologie et culture artistique					
Type	Facultatif : date et heure	Durée totale :	Coefficient	N° de page / total	
Document-réponse		3 h	4	DR 3 / 14	

G) 1.5 pt Construire un accord parfait majeur sur chaque note de base suivante :

Fa# :

Sib :

Mi :

H) 1.5 pt Construire un accord de 7^{ème} de dominante dans les tonalités suivantes :

Do majeur :

Fa majeur :

La majeur :

PILOTAGE NATIONAL		Session 2011	Code 11-078	
Examen et spécialité CAP Accordeur de Pianos				
Intitulé de l'épreuve EP2 – Technologie et culture artistique				
Type Document-réponse	Facultatif : date et heure	Durée totale : 3 h	Coefficient 4	N° de page / total DR 4 / 14

HISTOIRE DE LA MUSIQUE

Temps conseillé : 40 min.

Points : 20

Répondre sur le document

1) 1 pt **Ecoute n°1**

Indiquer pour chaque extrait musical l'instrument correspondant :
Piano moderne Piano forté Synthétiseur Moog Ondes Martenot

Extrait 1 :

Extrait 2 :

Extrait 3 :

Extrait 4 :

2) 3 pts **Ecoute n°2**

Voici 4 extraits musicaux. Remplir le tableau ci-dessous en retrouvant, parmi ces 4 compositeurs, celui qui correspond à chaque extrait : Schubert, Fauré, Bach, Bartok

Préciser également le genre musical et le siècle de composition

Extrait n°	Compositeur	Genre	Siècle (par demi-siècle)
1 ^{er}			
2 ^{ème}			
3 ^{ème}			
4 ^{ème}			

3) 1 pt

Quelle œuvre de Ravel est réputée comme étant l'une des plus difficiles de la littérature pianistique ?

- Scarbo
- Jeux d'eau
- Une barque sur l'océan

PILOTAGE NATIONAL		Session 2011	Code 11-078	
Examen et spécialité CAP Accordeur de Pianos				
Intitulé de l'épreuve EP2 – Technologie et culture artistique				
Type Document-réponse	Facultatif : date et heure	Durée totale : 3 h	Coefficient 4	N° de page / total DR 5 / 14

4) 2 pts Citez 4 œuvres de Jean-Sébastien Bach pour clavier.

.....

.....

.....

.....

5) 4 pts Ranger les genres et les titres des pièces suivantes dans le tableau ci-dessous : Novelette ; Moment musical ; Poème symphonique ; Lied ; Quintette avec piano ; Romance pour hautbois et piano ; Symphonie ; Ballet ; Opéra ; Concerto ; Sonate pour piano ; Prélude à l'après-midi d'un faune ; Tableaux d'une exposition ; General Lavine eccentric ; Ondine ; Islamey.

Pièce pour piano	Musique de chambre	Pièce pour orchestre	Autres

PILOTAGE NATIONAL		Session 2011	Code 11-078	
Examen et spécialité CAP Accordeur de Pianos				
Intitulé de l'épreuve EP2 – Technologie et culture artistique				
Type Document-réponse	Facultatif : date et heure	Durée totale : 3 h	Coefficient 4	N° de page / total DR 6 / 14

Notice 3 :

De nationalité russe, il fut un des compositeurs du régime de Staline. Pianiste, il se consacre dans ses débuts à la musique de films et devient pianiste accompagnateur dans les cinémas. Diplômé du conservatoire de Saint-Pétersbourg, il enseignera par la suite dans cet établissement. Grand admirateur de Jean-Sébastien Bach, il lui rend hommage avec ses Préludes et fugues pour piano. Meurtri par les remontrances successives (il fut renvoyé de son poste de professeur) et les censures parfois sévères infligées à son œuvre, il souffrit tout au long de sa vie de ne pouvoir épanouir son art.

Notice 4 :

Installé en France dès l'âge de 14 ans et d'origine florentine, il se fait tout de suite remarquer par ses talents de danseur. Violoniste, compositeur, il collabora avec le dramaturge Molière (par exemple pour la comédie ballet *Le bourgeois gentilhomme*). Nommé surintendant de la musique royale, il voudra toujours occuper la première place. Proche du roi, il est le créateur véritable de l'opéra français qu'il nomme Tragédie lyrique et dont le style s'opposera à l'opéra italien.

8) 2 pts Citez 2 œuvres pour piano de :

- Frédéric Chopin :
- Johannes Brahms :
- Maurice Ravel :
- Claude Debussy :

9) 3 pts Questions à choix multiples. Répondre aux questions ci-dessous en entourant la bonne réponse.

- 1/ A quel instrument est lié le développement de la sonate dans la seconde partie du XVIII^e siècle :
 - a - L'orgue
 - b - Le violon
 - c - Le piano forté
 - d - Le clavecin
 - e - Le luth

PILOTAGE NATIONAL		Session 2011	Code 11-078
Examen et spécialité CAP Accordeur de Pianos			
Intitulé de l'épreuve EP2 – Technologie et culture artistique			
Type Document-réponse	Facultatif : date et heure	Durée totale : 3 h	Coefficient 4
		N° de page / total DR 8 / 14	

2/ Le pays de naissance de l'opéra est :

- a - La France
- b - L'Espagne
- c - L'Italie
- d - L'Allemagne

3/ Qui est l'auteur de la « Symphonie pastorale » ?

- a - Beethoven
- b - Brahms
- c - Mahler
- d - Schubert

4/ En musique baroque, le continuo (ou basse continue) est :

- a - Une mélodie répétitive jouée par un soliste
- b - Une phrase rythmique donnant la pulsation
- c - Une succession d'accords qui soutient la mélodie principale
- d - Une cellule mélodico-rythmique qu'on entend à toutes les voix

5/ Quel est l'auteur des « Concertos brandebourgeois » :

- a - Scarlatti
- b - Haendel
- c - Haydn
- d - Bach
- e - Vivaldi

6/ La formation musicale d'un lied se compose de :

- a - Piano + chœur
- b - 2 chanteuses
- c - Piano + voix soliste
- d - Violoncelle + voix soliste

PILOTAGE NATIONAL		Session 2011	Code 11-078
Examen et spécialité CAP Accordeur de Pianos			
Intitulé de l'épreuve EP2 – Technologie et culture artistique			
Type Document-réponse	Facultatif : date et heure	Durée totale : 3 h	Coefficient 4
		N° de page / total DR 9 / 14	

7/ Quel auteur a mis en musique le poème « L'après-midi d'un faune » ?

- a - Ravel
- b - Fauré
- c - Berlioz
- d - De Falla
- e - Debussy
- f - Milhaud

8/ Le traverso est l'ancêtre du (de la) :

- a - Tuba
- b - Flûte traversière
- c - Clarinette
- d - Hautbois
- e - Flûte à bec

9/ Quel genre de musique de chambre Schubert a-t-il privilégié toute sa vie :

- a - Le lied
- b - Le quatuor
- c - La sonate
- d - Le trio
- e - La mélodie

10/ Le développement de la musique instrumentale au XVII^e siècle s'est largement appuyé sur une famille instrumentale particulière :

- a - Famille des violons
- b - Famille des flûtes
- c - Famille des trompettes
- d - Familles des violes de gambe

11/ Sébastien Érard s'est servi d'un jeune pianiste pour promouvoir ses pianos à Londres. Lequel ?

- a - Frédéric Chopin
- b - Franz Liszt
- c - Karl Czerny
- d - Sigismond Thalberg

PILOTAGE NATIONAL		Session 2011	Code 11-078	
Examen et spécialité CAP Accordeur de Pianos				
Intitulé de l'épreuve EP2 – Technologie et culture artistique				
Type Document-réponse	Facultatif : date et heure	Durée totale : 3 h	Coefficient 4	N° de page / total DR 10 / 14

12/ Associez à chacun des compositeurs ci-dessous un des styles musicaux qu'ils ont privilégié dans leurs œuvres :

Arnold Schoenberg	L'impressionnisme
Steve Reich	Le dodécaphonisme
Claude Debussy	La musique aléatoire
John Cage	Le minimalisme

Base Nationale des Sujets d'Examens de l'enseignement professionnel
Réseau SCÉRÉN

PILOTAGE NATIONAL	Session 2011	Code 11-078		
Examen et spécialité CAP Accordeur de Pianos				
Intitulé de l'épreuve EP2 – Technologie et culture artistique				
Type Document-réponse	Facultatif : date et heure	Durée totale : 3 h	Coefficient 4	N° de page / total DR 11 / 14

ACOUSTIQUE

Temps conseillé : 35 min

Points : 10 pts.

Répondre sur le document

A – 4 pts QCM – Entourer la bonne réponse.

- 1/ La réflexion d'une onde sinusoïdale sur un obstacle fixe donne naissance à :
- a) Une onde non- sinusoïdale
 - b) Une onde stationnaire
 - c) Une onde réfléchi 2 fois plus lente
- 2/ La célérité d'une onde après sa réflexion sur l'extrémité fixe d'une corde est :
- a) Identique
 - b) 2 fois plus rapide
 - c) 2 fois plus lente
 - d) En ralentissement
- 3/ Quand une corde attachée à ses deux extrémités vibre selon son mode fondamental, on peut observer :
- a) 2 ventres
 - b) 1 ventre et 1 nœud
 - c) 1 ventre, et 1 nœud à chaque extrémité
 - d) Un nombre indéterminé de ventres
- 4/ Dans un son entretenu, qu'est-ce que la période ?
- a) Le temps mis pour parcourir 1 mètre
 - b) Un nombre de battements par seconde
 - c) La durée de chaque oscillation
 - d) La longueur de chaque fuseau
- 5/ Sur une corde vibrante, un nœud de vibration est un point où :
- a) La tension est plus basse
 - b) La célérité augmente
 - c) La corde peut casser
 - d) L'amplitude est nulle

PILOTAGE NATIONAL		Session 2011	Code 11-078
Examen et spécialité CAP Accordeur de Pianos			
Intitulé de l'épreuve EP2 – Technologie et culture artistique			
Type Document-réponse	Facultatif : date et heure	Durée totale : 3 h	Coefficient 4
		N° de page / total DR 12 / 14	

- 6/ Dans un instrument de musique, la partie appelée le résonateur sert à :
- Augmenter le nombre d'harmoniques dans le son
 - Coupler la vibration initiale avec l'air ambiant
 - Augmenter l'amplitude de vibration de la corde
 - Augmenter la vitesse de propagation de l'onde dans l'air ambiant
- 7/ Un son pur se caractérise par :
- Une fréquence fondamentale et au maximum 5 harmoniques
 - Une fréquence fondamentale multiple de 100
 - Une seule fréquence en tout
 - Une absence d'attaque dans sa courbe ADSR
- 8/ Un son complexe se caractérise par :
- Des fréquences harmoniques inférieures à 30 000 Hz
 - Une vitesse de propagation dans l'air supérieure à 340 m/s
 - Une amplitude qui reste toujours égale dans le temps
 - Une fréquence fondamentale et au moins un harmonique
- 9/ Chaque fois qu'on double la distance entre un émetteur et un récepteur, l'intensité reçue au niveau du récepteur baisse de :
- 1 dB
 - 3 dB
 - 10 dB
 - 6 dB
- 10/ Quelle unité de mesure utilise-t-on pour la masse volumique d'une corde ?
- Des mètres carrés
 - Des centimètres cubes
 - Des kilogrammes par mètre
 - Des milligrammes
 - Des kilogrammes par mètre cube
- 11/ La vitesse de déplacement d'une onde dans un milieu donné dépend de :
- L'intensité de la vibration initiale
 - La fréquence de l'onde
 - La longueur d'onde du signal
 - La densité du milieu de déplacement

PILOTAGE NATIONAL		Session 2011	Code 11-078	
Examen et spécialité CAP Accordeur de Pianos				
Intitulé de l'épreuve EP2 – Technologie et culture artistique				
Type Document-réponse	Facultatif : date et heure	Durée totale : 3 h	Coefficient 4	N° de page / total DR 13 / 14

- 12/ Dans le tempérament pythagoricien, le rapport de fréquence entre Do et Ré vaut :
- a) 3/2
 - b) 6/5
 - c) 4/3
 - d) 9/8
 - e) 11/10
- 13/ Comment se situe la quinte juste dans le tempérament égal par rapport à la quinte juste du tempérament naturel ?
- a) Les 2 quintes sont égales
 - b) La quinte du tempérament égal est plus grande
 - c) La quinte du tempérament égal est plus petite
- 14/ Comment sont appelés les modes de vibration d'une corde dont les fréquences correspondent à n fois la fréquence fondamentale (n = nombre entier) ?
- a) Modes secondaires
 - b) Modes silencieux
 - c) Modes sous-entendus
 - d) Modes propres
- 15/ Dans une corde vibrante, quelle relation mathématique relie sa fréquence avec sa longueur d'onde (λ) et la vitesse de l'onde ?
- a) $f = v \times \lambda$
 - b) $\lambda = v/f$
 - c) $v = f/\lambda$
- 16/ Soit une corde tendue et fixée à ses 2 extrémités. Si on double la tension de la corde, alors la célérité :
- a) Reste identique
 - b) Diminue
 - c) Augmente

PILOTAGE NATIONAL		Session 2011	Code 11-078	
Examen et spécialité CAP Accordeur de Pianos				
Intitulé de l'épreuve EP2 – Technologie et culture artistique				
Type Document-réponse	Facultatif : date et heure	Durée totale : 3 h	Coefficient 4	N° de page / total DR 14 / 14