



SERVICES CULTURE ÉDITIONS
RESSOURCES POUR
L'ÉDUCATION NATIONALE

CRDP ALSACE

Ce document a été numérisé par le CRDP
d'Alsace pour la Base Nationale des Sujets
d'Examens de l'enseignement
professionnel

BEP VENTE ACTION MARCHANDE

SUJET

**EP2 : Travaux liés à l'approvisionnement, à la communication
et à l'exploitation commerciale du point de vente**

Durée : 2 HEURES

Coefficient : 4

Nombre de pages composant le sujet : 16

B.E.P. : VENTE ACTION MARCHANDE	Code : 51 31205	SUJET	SESSION 2011
EP2 : Travaux Professionnels liés à l'approvisionnement, à la communication & à l'exploitation commerciale du point de vente	Durée : 2 heures	Coefficient : 4	Page : 1 / 16

NOTE AUX CANDIDATS

Le sujet comporte 16 pages numérotées de 1/16 à 16/16.

Vous disposez des documents 1 à 6 et des annexes A à F.

Seules les annexes sont à rendre, agrafées dans une copie anonymée « modèle E.N. ».

L'usage de la calculatrice est autorisé.

Pour préserver l'anonymat, votre nom et/ou votre signature ne doit apparaître sur aucune feuille.

Il sera tenu compte de la qualité et de la rédaction de vos réponses.

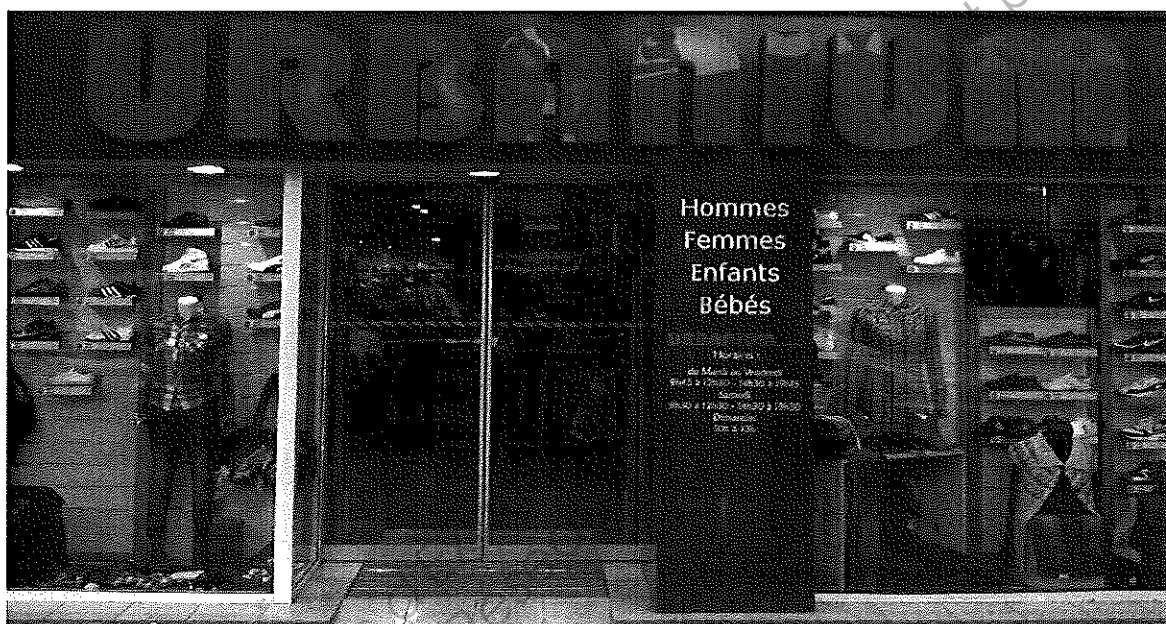
Compétences évaluées	Tâches à effectuer	Documents à consulter	Annexes à compléter	Barème
C 4.2.3 Participer au choix d'un assortiment	Partie 1 : L'assortiment Participer au choix d'un fournisseur	1 et 2	A	19 points
C 1.1 Réaliser tout ou partie des opérations liées à la réception des produits	Partie 2 : La réception des marchandises Réaliser la réception et relever les anomalies constatées	3 et 4	B	5 points
C 3.1.3 Rédiger des messages commerciaux	Rédiger un courriel de réclamation		C	11 points
C 4.3.3 Calculer une marge, un prix de vente	Partie 3 : Calculs de prix Calculer une capacité de stockage Calculer des prix de vente et marges	5 et 6	D E	11 points 24 points
C 1.2 Participer au rangement des produits	Partie 4 : L'affichage et la mise en place d'une promotion Réaliser une affiche prix		F	10 points

B.E.P. : VENTE ACTION MARCHANDE	Code : 51 31205	SUJET	SESSION 2011
EP2 : Travaux Professionnels liés à l'approvisionnement, à la communication & à l'exploitation commerciale du point de vente	Durée : 2 heures	Coefficient : 4	Page : 2 / 16

URBANIUM.sports

URBANIUM

21, Bd de Strasbourg
93600 AULNAY SOUS BOIS
Tél.: 01 48 66 60 65
Fax : 01 48 69 41 06
RCS BOBIGNY B 558 113 544
Courriel : urbanium@gmail.com



Vous travaillez au sein du magasin URBANIUM, magasin spécialisé dans la vente d'articles de mode et de sport destinés à un public jeune : homme, femme, junior, cadet et bébé, depuis 6 mois.

Le point de vente est situé dans le centre ville d'Aulnay sous Bois en Seine Saint Denis (93), dans une rue très commerçante.

L'assortiment est composé des familles de produits suivantes : chaussure, textile sportswear, textile « streetwear » et accessoires de grandes marques (Levi's, Lacoste, Kaporal, G-Star, Nike, Adidas...).

Le magasin vient de changer de nom suite à une rupture de contrat avec la franchise SPORT 2000. Le responsable du magasin, monsieur Rémy DHONT, souhaite fidéliser la clientèle actuelle et attirer de nouveaux clients à travers diverses opérations.

B.E.P. : VENTE ACTION MARCHANDE	Code : 51 31205	SUJET	SESSION 2011
EP2 : Travaux Professionnels liés à l'approvisionnement, à la communication & à l'exploitation commerciale du point de vente	Durée : 2 heures	Coefficient : 4	Page : 3 / 16

PARTIE I : L'ASSORTIMENT

Très à la mode cette année, les sacoches à bandoulière font l'objet d'une demande croissante de la part de la clientèle d'URBANUM.

Monsieur DHONT, soucieux de répondre aux besoins de ses clients, désire développer sa gamme d'accessoires et en particulier son offre de sacoches.

Il a lancé un appel d'offres auprès de trois fournisseurs, pour l'achat de 100 sacoches Eastpak (**document 1**).

Le 6 mai 2011, il reçoit les réponses (**document 2**).

TRAVAIL À FAIRE :

- 1.1 Compléter le tableau récapitulatif des offres à partir du **document 2**, en détaillant vos calculs pour le fournisseur BANDOULEUR.
- 1.2 Sélectionner le fournisseur le plus intéressant pour la commande des sacoches à bandoulière.

Compléter l'**annexe A** en justifiant vos réponses.

PARTIE II : LA RÉCEPTION DES MARCHANDISES

Parmi les nombreuses activités que vous devez réaliser au sein de la boutique, il y a le contrôle de la livraison des marchandises.

Aujourd'hui, le 6 mai 2011, vous recevez une livraison de baskets en provenance de la société NIKE France S.A.

TRAVAIL À FAIRE :

- 2.1 Relever les anomalies constatées en comparant le bon de commande (**document 3**) avec le bon de livraison (**document 4**).

Compléter l'**annexe B**.

- 2.2 Rédiger le message électronique à votre fournisseur, suite aux anomalies constatées. Vous avez l'autorisation de signer au nom de votre responsable monsieur DHONT. Vous joindrez à ce courriel le document qui recense les anomalies que vous avez relevées.

Compléter l'**annexe C**.

B.E.P. : VENTE ACTION MARCHANDE	Code : 51 31205	SUJET	SESSION 2011
EP2 : Travaux Professionnels liés à l'approvisionnement, à la communication & à l'exploitation commerciale du point de vente	Durée : 2 heures	Coefficient : 4	Page : 4 / 16

PARTIE III : CALCULS DES PRIX

À l'approche des beaux jours, monsieur DHONT souhaite mettre en valeur sa gamme de tee-shirts. Pour cela, il souhaite organiser une opération promotionnelle intitulée « L'été du Neuf Trois ».

Vous disposez de 4 meubles identiques pour mettre en avant ces tee-shirts en promotion.

TRAVAIL À FAIRE :

3.1 Calculer la capacité de stockage du linéaire en vous aidant des consignes formulées dans la note de service (**documents 5**) et des dimensions respectives du meuble et des tee-shirts (**document 6**).

Compléter l'**annexe D**.

3.2 Calculer les prix de vente TTC à partir de la note de service laissée par monsieur DHONT (**document 5**).

3.3 Calculer la marge totale prévisionnelle dégagée par l'opération si tous les tee-shirts présentés en rayon étaient vendus.

3.4 Identifier la marque qui dégagerait le plus de marge en valeur et en pourcentage.

Compléter l'**annexe E**.

PARTIE IV : L'AFFICHAGE ET LA MISE EN PLACE D'UNE PROMOTION

À l'occasion du lancement de la nouvelle casquette « American Street », disponible dans les coloris noir, blanc et bleu, monsieur DHONT souhaite mettre en valeur cette exclusivité du magasin en la proposant au prix promotionnel de 20,00 euros au lieu de 25,00 euros habituellement.

Il vous demande de réaliser une affiche promotionnelle que vous placerez dans le rayon pour une période de validité allant du 07/05/2011 au 21/05/2011.

TRAVAIL À FAIRE :

4.1 Créer cette affichette promotionnelle.

Concevoir cette affiche sur l'**annexe F**.

B.E.P. : VENTE ACTION MARCHANDE	Code : 51 31205	SUJET	SESSION 2011
EP2 : Travaux Professionnels liés à l'approvisionnement, à la communication & à l'exploitation commerciale du point de vente	Durée : 2 heures	Coefficient : 4	Page : 5 / 16

DOCUMENT 1 : FICHE PRODUIT SACOCHE BANDOULIERE EASTPAK

- Coutures recouvertes
- Poche extérieure coupée
- Sangle épaule ajustable et détachable
- Poche principale zippée
- Matière : cordura
- Volume : 0,5 litre
- Dimensions : 18 x 13 x 2 cm
- Coloris : noir et blanc
- Garantie Eastpak : 30 ans



DOCUMENT 2 : RÉPONSES DES FOURNISSEURS À L'APPEL D'OFFRES

Fournisseur n°1

de: bandouleur@gmail.com
sujet: Re : Appel d'offres sacoches Eastpak
pour: urbanium@gmail.com

Bonjour monsieur,

Nous proposons la sacoche au prix de 19,00 € HT, livrable sous 10 jours.
Comme vous figurez parmi nos meilleurs clients, nous vous faisons bénéficier, en plus, d'une remise de 15 %.

Bien entendu, les frais de port sont toujours de 80,00 € quelque soit la quantité commandée et le paiement à 90 jours.

Cordialement,

Michel Zakarian

B.E.P. : VENTE ACTION MARCHANDE	Code : 51 31205	SUJET	SESSION 2011
EP2 : Travaux Professionnels liés à l'approvisionnement, à la communication & à l'exploitation commerciale du point de vente	Durée : 2 heures	Coefficient : 4	Page : 6 / 16

Fournisseur n°2

De : Fournisseur SAKADO.
A : URBANIUM
Objet : Réponse à l'appel d'offres

Suite à votre demande de tarifs et conditions, voici notre offre :

- Prix unitaire H.T : 15,00 €
- Livraison : 72 heures
- Frais de port : Franco
- Remise : 5 %
- Conditions de règlement : 30 jours

Vous souhaitant bonne réception, nous nous tenons à votre entière disposition.

M. DELARUE

Fournisseur n°3

Message répondeur reçu aujourd'hui à 10h22 :

« Bonjour, je suis monsieur Friedrich de la société l'Art de porter. Je vous contacte suite à votre appel d'offres concernant les sacs Eastpak. Bonne nouvelle ! Elles sont disponibles en stock, il faut donc compter cinq jours pour la livraison. La sacoche vaut quatorze euros l'unité, à quoi il faut ajouter cent vingt euros de frais de port si votre commande n'excède pas deux mille euros, au-delà c'est gratuit. La commande est payable sous soixante jours à compter de la date de livraison. Voilà monsieur Dhont, je vous souhaite une bonne journée. Au revoir et à bientôt. »

B.E.P. : VENTE ACTION MARCHANDE	Code : 51 31205	SUJET	SESSION 2011
EP2 : Travaux Professionnels liés à l'approvisionnement, à la communication & à l'exploitation commerciale du point de vente	Durée : 2 heures	Coefficient : 4	Page : 7 / 16

DOCUMENT 3 : BON DE COMMANDE

URBANIUM 21, Bd de Strasbourg 93600 AULNAY SOUS BOIS Tél : 01.48.66.60.65 Courriel : urbanium@gmail.com				Fournisseur : Nike France ZI des Bèthunes 95310 SAINT OUEN Tél : 01.34.30.10.00 Courriel : nike.france@nike.com		
COMMANDE N°344 du 12 avril 2011				Contact : MONSIEUR Pratz		
Références	Désignation	Coloris	Taille	Quantités	Prix unitaire HT en €	Montant HT en €
409999-017	AIR MAX SKYLINE CUIR	NOIR	39	1	63,46	63,46
			40	2		126,92
			41	2		126,92
			42	1		63,46
			43	2		126,92
			44	1		63,46
			45	1		63,46
344331-005	NIKE ISOLATE	NOIR	39	2	30,00	60,00
			40	4		120,00
			41	2		60,00
			42	3		90,00
			43	2		60,00
			44	2		60,00
			45	1		30,00
325019-090	NIKE SHOX VITAL	NOIR	40	1	55,39	55,39
			41	2		110,78
			42	2		110,78
			43	2		110,78
			44	1		55,39
308866-016	AIR MAX 1	NOIR	40	1	62,31	62,31
			41	2		124,62
			42	2		124,62
			43	2		124,62
			44	1		62,31
			45	1		62,31

B.E.P. : VENTE ACTION MARCHANDE

Code : 51 31205

SUJET

SESSION 2011

 EP2 : Travaux Professionnels liés à
 l'approvisionnement, à la communication &
 à l'exploitation commerciale du point de vente

Durée : 2 heures

Coefficient : 4

Page : 8 / 16

DOCUMENT 4 : BON DE LIVRAISON

NIKE FRANCE S.A.
 ZI des Bèthunes
 95310 SAINT OUEN
 Tél : 01.34.30.10.00
 Courriel : nike.france@nike.com



Client : URBANIUM
 Date : le 6 mai 2011

BON DE LIVRAISON N°638 du 6 mai 2011

Références	Désignation	Coloris	Taille	Quantités
325019-090	NIKE SHOX VITAL	NOIR	40	2
			41	2
			42	2
			43	2
409999-019	AIR MAX SKYLINE TISSU	NOIR	39	1
			40	2
			41	2
			42	1
			43	2
			44	1
344331-005	NIKE ISOLATE	NOIR	45	1
			39	2
			40	4
			41	2
			42	3
378342-008	NIKE RENZO	NOIR	43	2
			44	2
			45	1
			40	1
308866-016	AIR MAX 1	ROUGE	41	2
			42	2
			43	2
			44	1
			45	1

B.E.P. : VENTE ACTION MARCHANDE	Code : 51 31205	SUJET	SESSION 2011
EP2 : Travaux Professionnels liés à l'approvisionnement, à la communication & à l'exploitation commerciale du point de vente	Durée : 2 heures	Coefficient : 4	Page : 9 / 16

DOCUMENT 5 : NOTE DE SERVICE DU 6 mai 2011

Note de service

De : R. DHONT

À : Équipe de vente

Objet : Procédure de mise en place des tee-shirts et de calculs de prix

Chaque meuble de présentation correspond à une marque.

Les tee-shirts doivent être disposés par taille, du plus grand au plus petit, une couleur par étagère.

Laisser 10 cm entre le haut de la pile et la tablette supérieure.

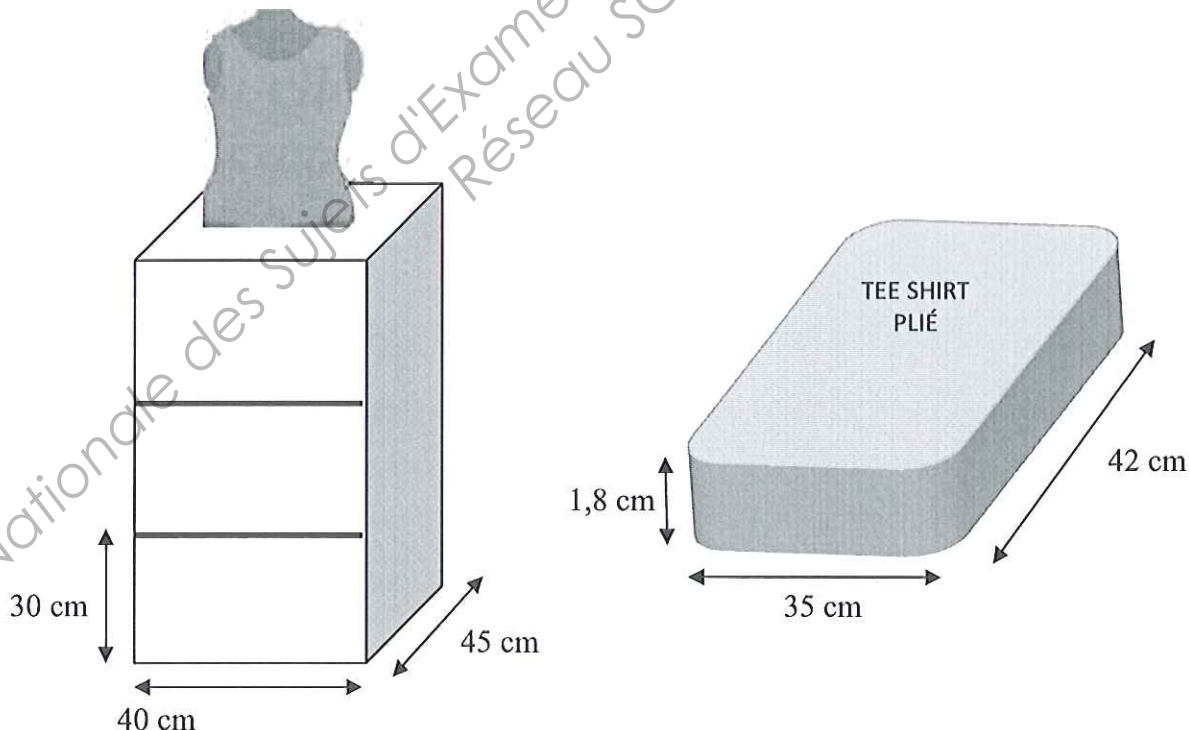
Nous appliquerons une marge de 5,00 € pour les tee-shirts ADIDAS.

Pour les tee-shirts Levi's, nous fixerons un prix de vente HT de 15,05 €.

Pour le reste des tee-shirts, nous continuons à appliquer le coefficient multiplicateur de 2,05.

La Direction.

DOCUMENT 6 : DIMENSIONS D'UN MEUBLE ET D'UN TEE-SHIRT PLIÉ



B.E.P. : VENTE ACTION MARCHANDE	Code : 51 31205	SUJET	SESSION 2011
EP2 : Travaux Professionnels liés à l'approvisionnement, à la communication & à l'exploitation commerciale du point de vente	Durée : 2 heures	Coefficient : 4	Page : 10 / 16

ANNEXE A : TABLEAU RÉCAPITULATIF DES OFFRES DE SACOCHES EN BANDOULIÈRE (à compléter et à rendre avec la copie)

FOURNISSEURS	Prix unitaire HT brut	Taux de remise	Prix unitaire HT net	Quantités	Montant net HT	Frais de port	Total HT	Montant de TVA	TOTAL TTC	Délai de règlement	Délai de livraison
<p>Détail des calculs pour le fournisseur « BANDOULEUR » :</p> <p>PRIX UNITAIRE HT NET =</p> <p>MONTANT NET HT =</p> <p>TOTAL HT =</p> <p>MONTANT DE LA TVA =</p> <p>TOTAL TTC =</p> <p>CHOIX DU FOURNISSEUR :</p> <p>JUSTIFICATION :</p>											

Arrondir les résultats à deux chiffres après la virgule – Taux de TVA 19,60%

B.E.P. : VENTE ACTION MARCHANDE	Code : 51 31205	SUJET	SESSION 2011
EP2 : Travaux Professionnels liés à l'approvisionnement, à la communication & à l'exploitation commerciale du point de vente	Durée : 2 heures	Coefficient : 4	Page : 11 / 16

ANNEXE B : ANOMALIES CONSTATÉES (à compléter et à rendre avec la copie)

Base Nationale des Sujets d'Examens de l'enseignement professionnel
Réseau SCEREN

B.E.P. : VENTE ACTION MARCHANDE	Code : 51 31205	SUJET	SESSION 2011
EP2 : Travaux Professionnels liés à l'approvisionnement, à la communication & à l'exploitation commerciale du point de vente	Durée : 2 heures	Coefficient : 4	Page : 12 / 16

ANNEXE C : MESSAGE ÉLECTRONIQUE (à compléter et à rendre avec la copie)

The image shows a screenshot of an email composition interface. At the top, there is a menu bar with the following items: **Rédaction :**, **Fichier**, **Édition**, **Affichage**, **Insérer**, **Format**, **Options**, **Outils**, **?**. Below the menu bar is a toolbar with icons for **Envoyer**, **abc** (spell check), **Orthographe**, **Joindre**, **Sécurité**, and **Enregistrer**. The main area contains several fields: **Expéditeur :** (with a dropdown arrow), **Pour :** (with a lock icon), **Sujet :** (with a dropdown arrow), and **Texte principal** (with a dropdown arrow). A **Largeur variable** dropdown is also present. On the right side, there is a **Pièces jointes :** section. A large, diagonal watermark is overlaid across the center of the page, reading "Bibliothèque des Sujets d'Examens de l'enseignement professionnel Réseau SCEREN".

B.E.P. : VENTE ACTION MARCHANDE	Code : 51 31205	SUJET	SESSION 2011
EP2 : Travaux Professionnels liés à l'approvisionnement, à la communication & à l'exploitation commerciale du point de vente	Durée : 2 heures	Coefficient : 4	Page : 13 / 16

ANNEXE D : CAPACITÉ DE STOCKAGE (à compléter et à rendre avec la copie)

		Détails des calculs
Nombre de meubles de présentation	-----	
Linéaire au sol total (en cm)	-----	
Linéaire développé total (en mld)	-----	
Nombre maximum de tee-shirts par étagère	-----	
Capacité de stockage pour un meuble de présentation	-----	
Capacité de stockage totale	-----	

Base Nationale des Sujets d'Examens de l'enseignement professionnel
Réseau SCEREN

B.E.P. : VENTE ACTION MARCHANDE	Code : 51 31205	SUJET	SESSION 2011
EP2 : Travaux Professionnels liés à l'approvisionnement, à la communication & à l'exploitation commerciale du point de vente	Durée : 2 heures	Coefficient : 4	Page : 14 / 16

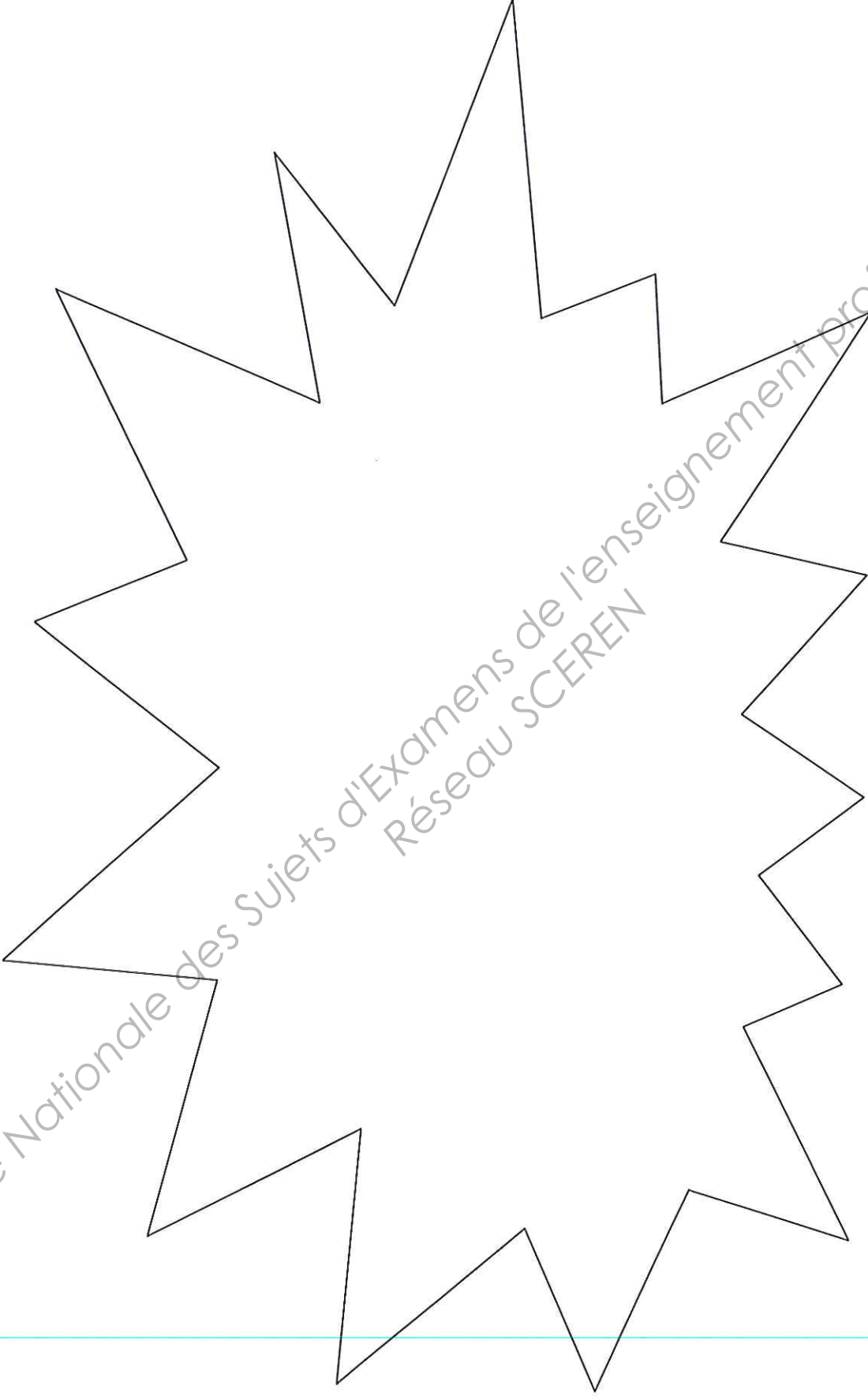
ANNEXE E : TABLEAU DE CALCUL DES PRIX DE VENTE DES TEE-SHIRTS (à compléter et à rendre avec la copie)

Désignation	Prix d'achat HT en €	Marge unitaire en €	Marge totale en €	% de marge dégagée	Prix de vente HT en €	Montant de la TVA en €	Prix de vente TTC en €
Tee-shirt NIKE	8,73	Détail du calcul : ----- -----	Détail du calcul : ----- -----	Détail du calcul : ----- -----	Détail du calcul : ----- -----	Détail du calcul : ----- -----	Détail du calcul : ----- -----
Tee-shirt ADIDAS	7,54	5,00	-----	-----	-----	-----	-----
Tee-shirt LEVIS	8,20	-----	-----	-----	15,05	-----	-----
Tee-shirt G-STAR	19,95	-----	-----	-----	-----	-----	-----
Marge totale	-----	-----	-----	-----	-----	-----	-----
Si tous les tee-shirts présentés en rayon étaient vendus, quelle serait le montant de la marge totale dégagée ?							
Quelle marque dégage le plus de marge en valeur et en pourcentage ?							

Arrondir les résultats à 2 chiffres après la virgule. Le taux de TVA s'appliquant sur les tee-shirts est de 19,60%

B.E.P. : VENTE ACTION MARCHANDE	Code : 51 31205	SUJET	SESSION 2011
EP2 : Travaux Professionnels liés à l'approvisionnement, à la communication & à l'exploitation commerciale du point de vente	Durée : 2 heures	Coefficient : 4	Page : 15 / 16

ANNEXE F : AFFICHE PROMOTIONNELLE PRIX (à compléter et à rendre avec la copie)



B.E.P. : VENTE ACTION MARCHANDE	Code : 51 31205	SUJET	SESSION 2011
EP2 : Travaux Professionnels liés à l'approvisionnement, à la communication & à l'exploitation commerciale du point de vente	Durée : 2 heures	Coefficient : 4	Page : 16 / 16