



SERVICES CULTURE ÉDITIONS
RESSOURCES POUR
L'ÉDUCATION NATIONALE

**Ce document a été numérisé par le CRDP de Bordeaux pour la
Base Nationale des Sujets d'Examens de l'enseignement professionnel.**

Campagne 2012

BTS DESIGN D'ESPACE

ARTS VISUELS – U.6

Session 2012

Durée : 3 heures

Coefficient : 4

Le candidat traitera l'un des deux sujets au choix :

Premier sujet : pages 2/11 à 6/11

Deuxième sujet : pages 7/11 à 11/11

Matériel autorisé :

- Aucun

La calculatrice est donc interdite.

Dès que le sujet vous est remis, assurez-vous qu'il est complet.
Le sujet comporte 11 pages, numérotées de 1/11 à 11/11

BTS DESIGN D'ESPACE		Session 2012
U.6 -Arts Visuels	Code : DEAV	Page : 1/11

TOPOGRAPHIE ET ARCHITECTURE

Topographie : configuration, relief (d'un lieu, terrain ou pays). [Définition du Petit Robert]

En vous appuyant sur les exemples proposés, que vous restituerez dans leurs contextes respectifs, vous étudierez la relation entre l'architecture et la topographie.

Vous interrogerez cette relation et ses enjeux tant sur le plan spatial, formel et sémantique que sur le plan fonctionnel et technique.

Votre propos sera illustré par des exemples personnels contextualisés.

DOCUMENTS :

Document 1 :

Théâtre d'Épidaure, Péloponnèse, Grèce, 350 av. JC

Document 2 :

Andrea PALLADIO, Villa Rotonda, Vicence, 1567

Document 3 :

Peter ZUMTHOR, Établissement thermal, Vals, Suisse, 1986-1996

Document 4 :

MVRDV, Pavillon des Pays-Bas à l'exposition universelle de Hanovre, 2000

CRITÈRES D'ÉVALUATION :

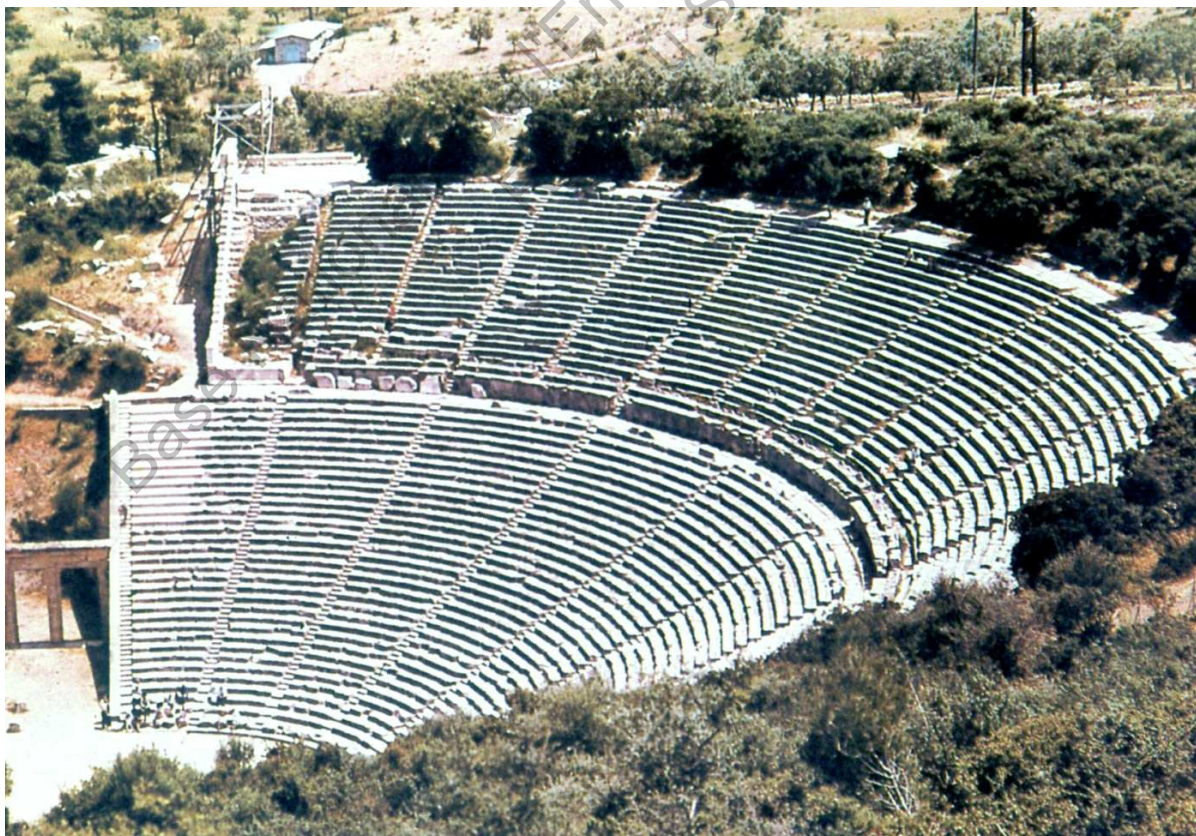
- Pertinence des questionnements et de l'analyse
- Structuration de la réflexion et de l'argumentation
- Capacité à réinvestir avec pertinence et exactitude des références personnelles
- Clarté du propos, maîtrise du vocabulaire

BTS DESIGN D'ESPACE		Session 2012
U.6 -Arts Visuels	Code : DEAV	Page : 2/11

Document 1 :
Théâtre d'Épidaure, Péloponnèse, Grèce, 350 av. JC



Vue sur la scène (direction Nord-Ouest)



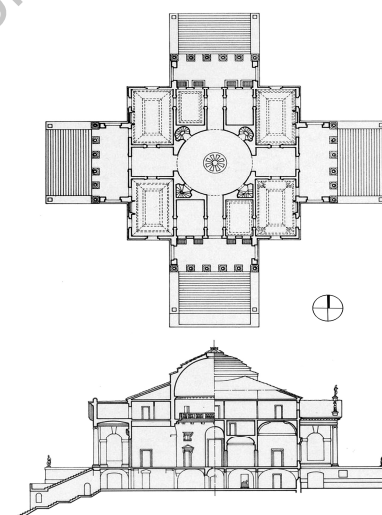
Document 2 :
Andrea PALLADIO, Villa Rotonda, Vicence, 1567



« Aujourd'hui, j'ai visité une splendide villa dite « La Rotonda ». Elle se trouve à une demi-heure de la cité, sur une agréable colline [...] Si l'édifice peut être admiré dans toute sa splendeur de tous endroits de la région, la vue dont on jouit alentour de la villa, est l'une des plus délicieuses.

On voit couler le Bacchiglione sur lequel les bateaux glissent de Vérone à Brenta... »

Goethe, Voyage en Italie, 1816 - 1817



Plan et coupe





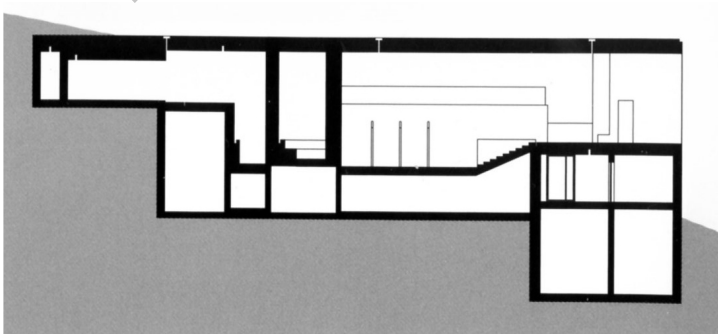
Façade Est / Murs en gneiss^(*), couverture en béton armé



Circulation intérieure



Vue sur le bassin extérieur et le toit végétalisé



Coupe transversale

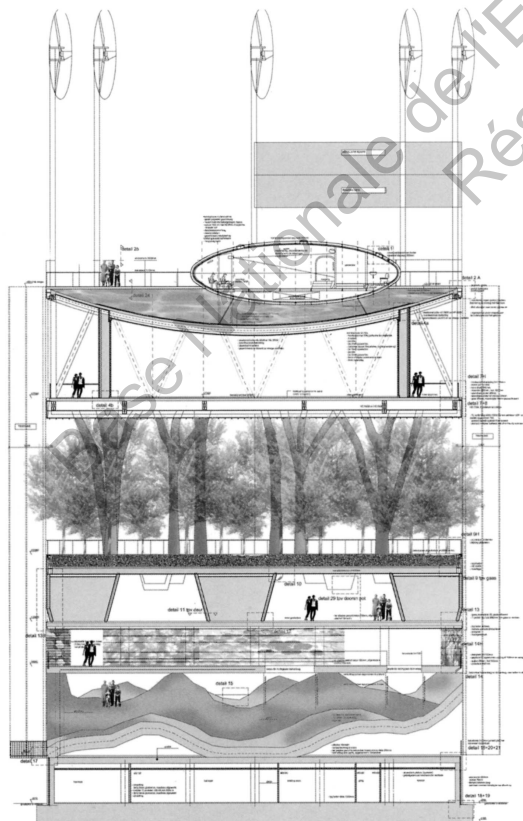
0 | 5 | 10 m

^(*) Gneiss : Roche d'apparence grossièrement feuilletée, à lits clairs et foncés et à structure schisteuse

Document 4 :
MVRDV, Pavillon des Pays-Bas à l'exposition universelle de Hanovre, 2000



Maquette du pavillon



Coupe

< Champ d'éoliennes

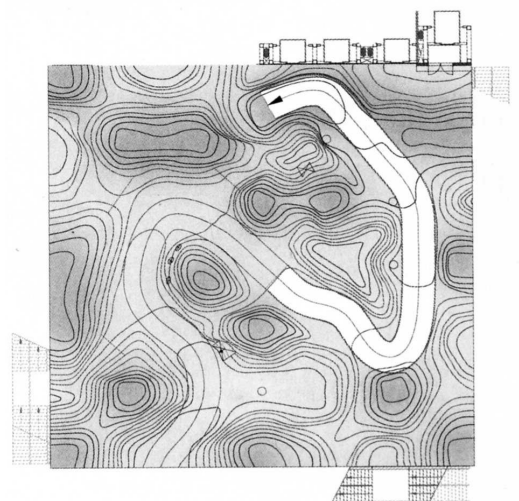


Étage des champs de fleurs

< Forêt

< Dunes

< Champs de fleurs



Plan de l'étage de la forêt

BTS DESIGN D'ESPACE	Code : DEAV	Session 2012
U.6 -Arts Visuels		Page : 6/11

STRUCTURES / TEXTURE

Par l'analyse des documents qui vous sont proposés, il vous est demandé de réfléchir au rapport que le matériau entretient avec le bâti : à la fois matériau de construction structurant et texture induisant des qualités sensorielles spécifiques. Vous vous questionnez sur les enjeux plastiques, constructifs et sémantiques de la matière selon ses différents aspects et modes mis en œuvre (modes de transformation et d'apparition).

Vous étayerez votre propos en faisant appel à des références personnelles.

DOCUMENTS :

Document 1

Icehotel Art & Design Group,

Jukkasjärvi Ice Hotel, Suède, depuis 1992

L'hôtel est reconstruit en neige et glace tous les ans avec une nouvelle équipe d'architectes, d'artistes et de designers internationaux, d'après l'idée originale de son fondateur **Yngve Bergqvist**.

Document 2

Sara Wigglesworth

Straw House, résidence-atelier de Sarah Wigglesworth et Jeremy Till, Londres, 2000.

Gabions remplis de fragments de béton recyclé, sacs de mortier (ciment et sable), bottes de paille, tôles ondulées, acier, verre et bois, énergie solaire, toit végétalisé, eaux recyclées.

Document 3

Thomas Saraceno

Air-Port-City, extension sur la Hayward gallery pour l'exposition Psycho Buildings, Londres, 2008.

Aluminium, film plastique et soufflerie.

Document 4

Canyon de Chelly, Arizona, États-Unis.

Les Navajos s'installèrent dans le Canyon à partir de 1700.

CRITÈRES D'ÉVALUATION :

- Pertinence des questionnements et de l'analyse des documents
- Argumentation et structuration de la réflexion
- Capacité à réinvestir avec pertinence et exactitude une culture personnelle
- Qualité de l'expression écrite et précision du vocabulaire

BTS DESIGN D'ESPACE		Session 2012
U.6 -Arts Visuels	Code : DEAV	Page : 7/11

Document 1 : Icehotel Art & Design Group, Jukkasjärvi Ice Hotel, Suède.



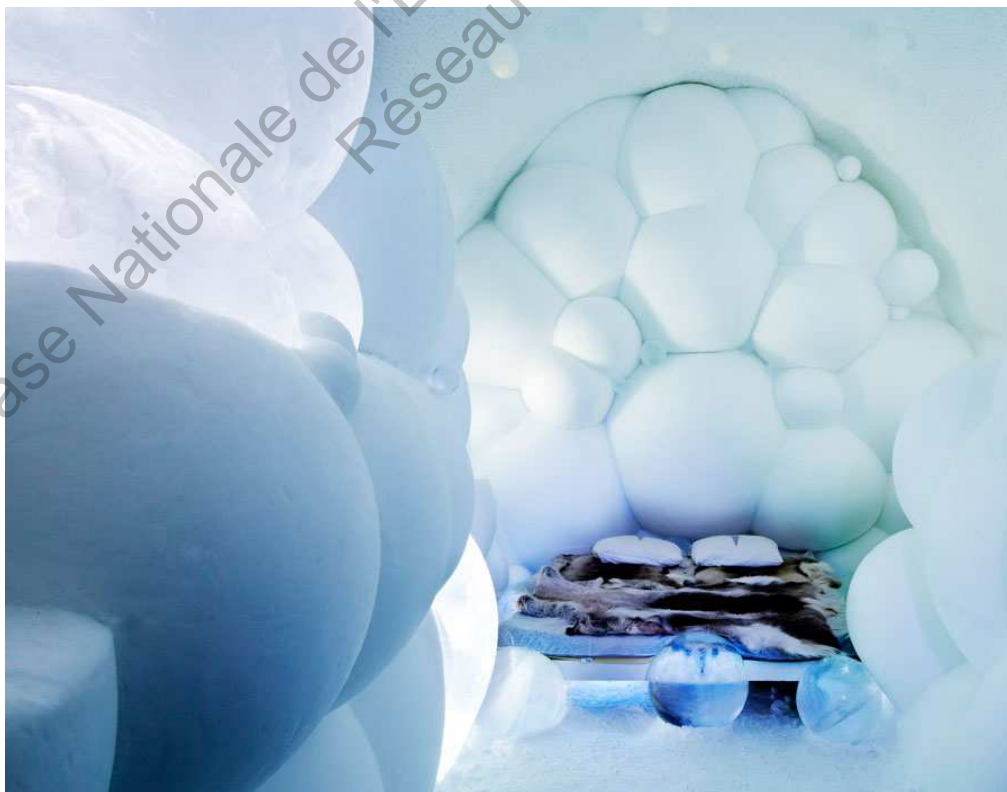
Moules utilisés pour la construction des voûtes



Entrée



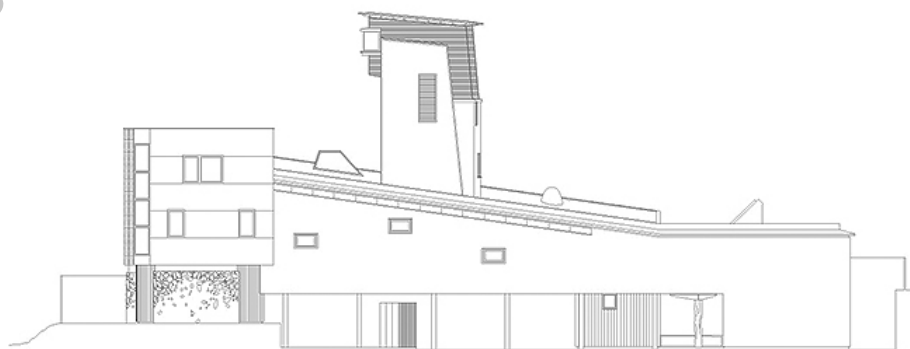
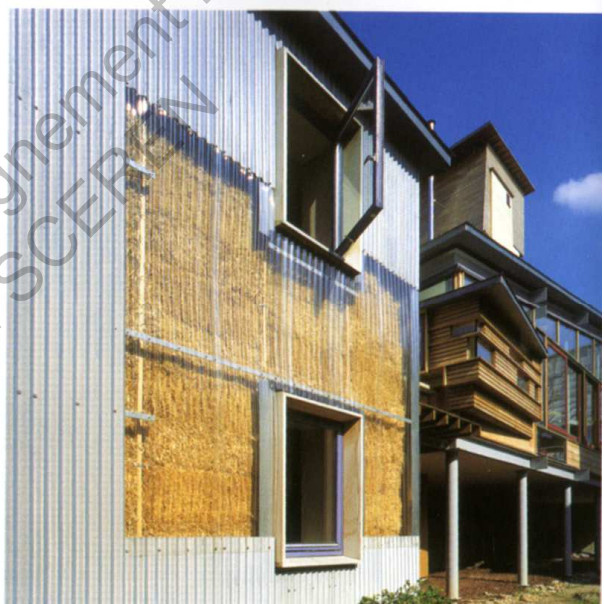
Modélisation 3D du site



Un exemple de chambre.

BTS DESIGN D'ESPACE		Session 2012
U.6 -Arts Visuels	Code : DEAV	Page : 8/11

Document 2 : Sara Wigglesworth, *Straw House* (maison de paille), Londres, 2000.



Document 3 : Thomas Saraceno, *Air-Port-City*, 2008 Londres.



Document 4 : Canyon de Chelly, Arizona, Etats-Unis
Les Navajos s'installèrent dans le Canyon à partir de 1700.

