



SERVICES CULTURE ÉDITIONS
RESSOURCES POUR
L'ÉDUCATION NATIONALE

**Ce document a été numérisé par le CRDP de Bordeaux pour la
Base Nationale des Sujets d'Examens de l'enseignement professionnel.**

Campagne 2012

BREVET DE TECHNICIEN SUPÉRIEUR

AGENCEMENT DE L'ENVIRONNEMENT ARCHITECTURAL

Session 2012

U5 - ARTS, CIVILISATIONS, TECHNIQUES DE L'HABITAT ET DE L'AGENCEMENT

Durée : 3 h – Coefficient : 4

AUCUN DOCUMENT AUTRE QUE LE SUJET N'EST AUTORISÉ.

Dès que le sujet vous est remis assurez-vous qu'il soit complet.

Le sujet comporte 4 pages, numérotées de 1/4 à 4/4.

CODE ÉPREUVE : ADACT		EXAMEN : BREVET DE TECHNICIEN SUPÉRIEUR	SPÉCIALITÉ: AGENCEMENT DE L'ENVIRONNEMENT ARCHITECTURAL
SESSION 2012	SUJET	ÉPREUVE : U5 - ARTS, CIVILISATIONS, TECHNIQUES DE L'HABITAT ET DE L'AGENCEMENT	<u>Calculatrice</u> <u>autorisée</u> : non
Durée : 3h		Coefficient : 4	SUJET N°21ED11 Page : 1/4

SUJET

Lumière, transparence et intimité

Après avoir replacé les documents dans leur contexte historique et artistique, vous les analyserez de manière comparative sur le plan formel, technique, fonctionnel et esthétique. Cette analyse vous permettra de répondre à la problématique des rapports entre la lumière, la transparence et l'intimité dans la réflexion des architectes depuis le début de la modernité et en élargissant vos références. Vous utiliserez des croquis pour appuyer votre réflexion.

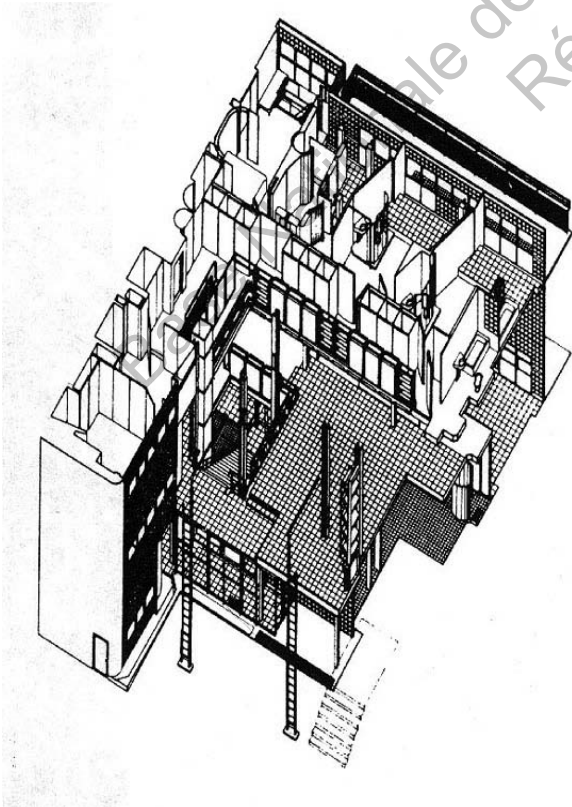
DOCUMENTS

Document 1 : La maison de Verre, Pierre Chareau, 1929/1931, Paris 7^e

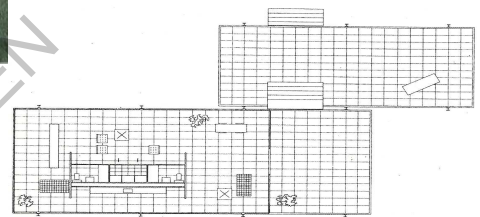
Document 2 : Farnsworth house, Ludwig Mies Van der Rohe, 1946/1951, Plano, Illinois

Critères d'évaluation :

- La rigueur de l'analyse et la finesse de la réflexion.
- Le réinvestissement judicieux des connaissances.
- La lisibilité de l'expression écrite et graphique.



**LA MAISON DU DOCTEUR
DALSACE,
DITE MAISON DE VERRE
(PARIS 7E)**
Document 1



Farnsworth house
1946/1951
Ludwig Mies Van der Rohe
Document 2

