



SERVICES CULTURE ÉDITIONS  
RESSOURCES POUR  
L'ÉDUCATION NATIONALE

**Ce document a été numérisé par le CRDP de Bordeaux pour la  
Base Nationale des Sujets d'Examens de l'enseignement professionnel.**

**Campagne 2012**

**BTS INDUSTRIES DES MATÉRIAUX SOUPLES**  
**CHAMP CUIR**  
**OPTION MODÉLISME INDUSTRIEL**

**CONCEPTION CONSTRUCTION DE PRODUIT**

**U.51 : TRADUCTION DES SPÉCIFICATIONS  
ESTHÉTIQUES**

**SESSION 2012**

---

**Durée : 1 h 30**  
**Coefficient : 1**

---

**Matériel autorisé :**

- Toutes les calculatrices de poche y compris les calculatrices programmables, alphanumériques ou à écran graphique à condition que leur fonctionnement soit autonome et qu'il ne soit pas fait usage d'imprimante (circulaire N°99-186,16/11/1999).

**Document à rendre :**

- Feuille de dessin de format A3

**Dès que le sujet vous est remis, assurez-vous qu'il est complet.**  
**Le sujet comporte 3 pages, numérotées de 1/3 à 3/3.**

<b>BTS Industries des matériaux souples – champ cuir</b>		<b>Session 2012</b>
<b>Traduction des spécifications esthétiques</b>	<b>Code : IMBTRA/cuir</b>	<b>Page : 1/3</b>

## PRÉSENTATION DU CONTEXTE

Pour l'Automne/Hiver 2012, la tendance écologique envahit la mode et même la décoration de la maison.

Pour les articles chaussants urbains, l'inspiration est puisée dans les formes, les motifs et les matières relevant de la nature (bois, liège, feuillages, cuirs...).

Les motifs ornementaux se déploient parfois de la tige vers des talons surdimensionnés, sous les modalités variées (motifs répétitifs all over, placés en frise sur bordures).

## TRAVAIL DEMANDÉ

À partir du document d'ambiance fourni en annexe (page 3), vous proposerez une hybridation de la forme « boots » et celle de la sandale.

Votre modèle devra allier sophistication et naturel et fera la part belle à l'ornementation.

Votre attention se portera notamment sur les éléments suivants :

- Harmonie pleins/vides.
- Composition des motifs.
- Travail de la semelle et du talon.

Sur feuille A3 fournie, vous présenterez votre modèle en vue de 3/4, colorisée et texturée, accompagnée de croquis ou schémas de détails si nécessaire, et complétée des annotations utiles à la fabrication.

## CRITÈRES D'ÉVALUATION

- Pertinence de la réponse au thème.
- Représentation graphique (proportions, volume...).
- Indications techniques.
- Mise en page de l'ensemble.

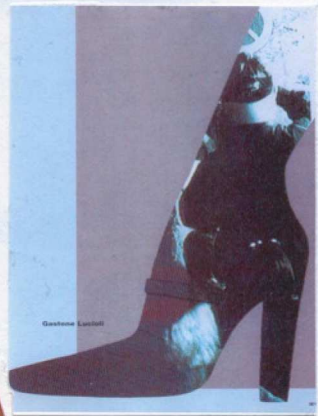
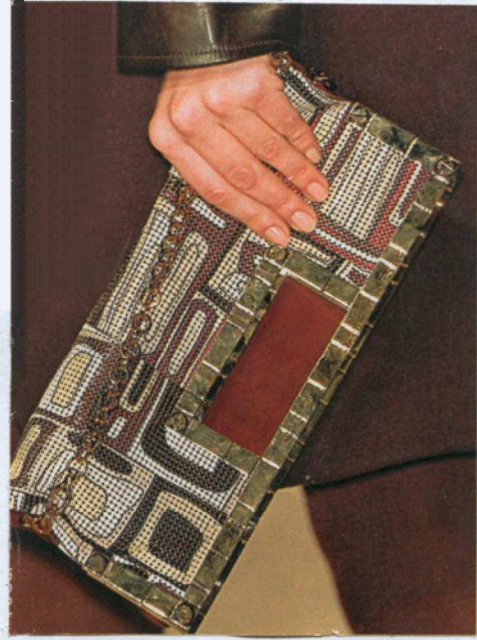
<b>BTS Industries des matériaux souples – champ cuir</b>		<b>Session 2012</b>
<b>Traduction des spécifications esthétiques</b>	<b>Code : IMBTRA/cuir</b>	<b>Page : 2/3</b>



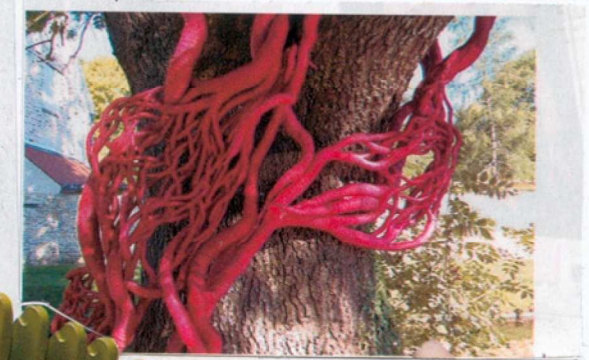
Fauteuil en plastique tressé, 170 cm

**Dior**

Fascination d'un artiste, John Galliano, pour des peintres. Un même langage symboliste.



Sculpture en lin tissé, Aude Franjou.



Canapé Sturm and plastic, Double up.

Pouf Aquacreations, Anna Poof Green.