



SERVICES CULTURE ÉDITIONS
RESSOURCES POUR
L'ÉDUCATION NATIONALE

**Ce document a été numérisé par le CRDP de Bordeaux pour la
Base Nationale des Sujets d'Examens de l'enseignement professionnel.**

Campagne 2012

**BTS INDUSTRIES DES MATÉRIAUX SOUPLES
CHAMP HABILLEMENT - OPTION MODELISME**

**CONCEPTION - CONSTRUCTION
U.51 - TRADUCTION DES SPÉCIFICATIONS
ESTHÉTIQUES**

SESSION 2012

Durée : 1 heure 30

Coefficient : 1

Ce sujet comprend :

Sommaire des documents :	page 1/3
Sujet :	page 2/3
Planche iconographique :	page 3/3

**Dès que le sujet vous est remis, assurez-vous qu'il est complet.
Le sujet comporte 3 pages, numérotées de 1/3 à 3/3.**

« Jeux Olympiques de Londres » le thème tendance pour l'été 2012.

La société des JO vous demande de créer un vêtement « image » : il s'agira de la tenue portée par les hôtes à l'occasion de la cérémonie d'ouverture des jeux de Londres 2012. .

Contraintes :

- Respect du thème des Jeux Olympiques de Londres.
- Une tenue constituée de deux pièces.
- Une asymétrie dans le vêtement.
- Des manches.

Travail demandé :

En vous référant au support iconographique donné, on vous demande :

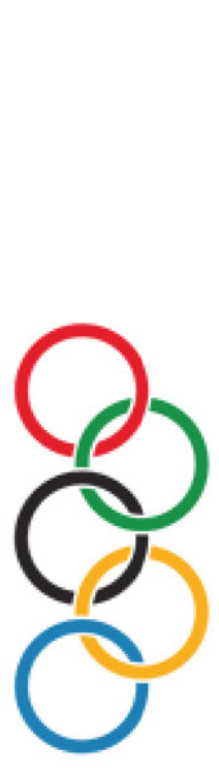
- Une figurine de face en couleur avec la tenue.
- Le dessin à plat du dos ou devant de l'une des pièces.
- Des annotations fléchées et des croquis de détails techniques si nécessaires.

Vous présenterez l'ensemble sur la feuille 4/4.

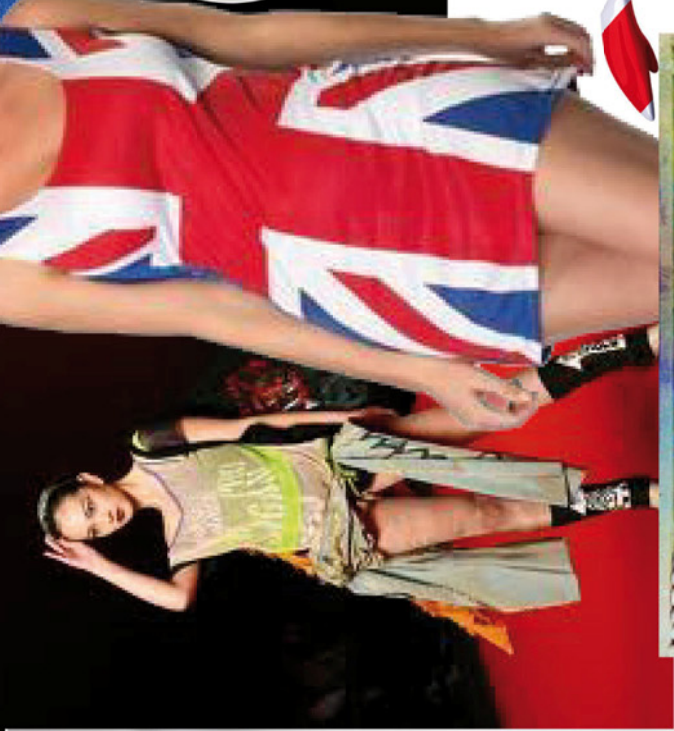
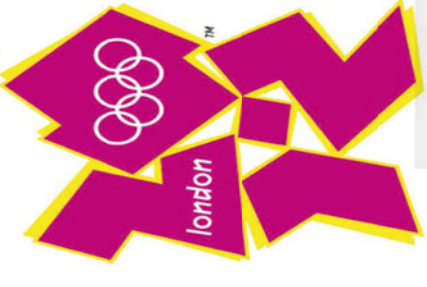
Technique de mise en couleur libre, à l'exclusion des procédés à séchage lent.

Critères d'évaluation :

- Pertinence de l'exploitation des documents et créativité du modèle /6
- Qualités plastiques et graphiques (vêtement, figurine)..... /6
- Précision et lisibilité des dessins à plat et croquis de détails..... /3
- Pertinence des annotations /3
- Qualité de la communication visuelle /2



LONDON 2012



new

