



SERVICES CULTURE ÉDITIONS  
RESSOURCES POUR  
L'ÉDUCATION NATIONALE

**Ce document a été numérisé par le CRDP de Bordeaux pour la  
Base Nationale des Sujets d'Examens de l'enseignement professionnel.**

**Campagne 2012**

**BTS INDUSTRIES DES MATÉRIAUX SOUPLES**  
**OPTIONS MODÉLISME ET PRODUCTIQUE**  
**Champ habillement**

**E4 : DÉFINITION DE PRODUIT**  
**U .42. Industrialisation du produit**

**SESSION 2012**

**Durée : 4 h 30**

**Coefficient : 3**

**Matériel autorisé :**

Toutes les calculatrices de poche y compris les calculatrices programmables, alphanumériques ou à écran graphique à condition que leur fonctionnement soit autonome et qu'il ne soit pas fait usage d'imprimante (circulaire N°99-186,16/11/1999).

**Sommaire des documents**

|  |            |      |
|--|------------|------|
| Sommaire .....   | page 1/11  |      |
| Présentation de l'entreprise et thème de l'étude ..... | page 2/11  |      |
| Fiche technique du modèle GRAND ANGLE .....            | page 3/11  |      |
| Fiche technique du modèle ÉVASION .....                | page 4/11  |      |
| Travail demandé .....                                  | page 5/11  |      |
| Dessin technique .....                                 | page 6/11  | 2 ex |
| Nomenclature .....                                     | page 7/11  | 2 ex |
| Patron de base (partie du devant) – Taille 38 .....    | page 8/11  |      |
| Ordre chronologique de montage .....                   | page 9/11  | 2 ex |
| Analyse critique .....                                 | page 10/11 | 2 ex |
| Étiquettes d'anonymat .....                            | page 11/11 |      |

**Documents à rendre avec la copie**

|   |            |
|---|------------|
| Dessin technique .....  | page 6/11  |
| Nomenclature .....  | page 7/11  |
| Patronage industriel (épingler tous les éléments ensemble etagrafer l'étiquette d'anonymat sur un grand morceau). |            |
| Ordre chronologique du montage  |            |
| Réalisation (agrafer l'étiquette d'anonymat en bas du devant)   |            |
| Analyse critique .....  | page 10/11 |

**BARÈME DE CORRECTION**

- Question 1 : 6 points
- Question 2 : 4 points
- Question 3 : 4 points
- Question 4 : 4 points
- Question 5 : 2 points

**Dès que le sujet vous est remis, assurez-vous qu'il est complet.**  
**Le sujet comporte 11 pages, numérotées de 1/11 à 11/11.**

|  |                           |
|--|---------------------------|
| <b>BTS INDUSTRIES DES MATÉRIAUX SOUPLES- champ habillement</b> | <b>Session 2012</b>       |
| <b>U.42. Industrialisation de produit</b>                      | <b>Code : IMABIND/hab</b> |
|  | <b>Page 1 sur 11</b>      |

## PRÉSENTATION DE L'ENTREPRISE

En deux ans le Groupe FRANCE GLISS' s'est considérablement réorganisé pour s'adapter au contexte économique mais sans prendre de retard dans sa stratégie de développement.

Des évolutions clefs ont été menées dans un environnement aux mutations financières, industrielles et commerciales aussi rapides que profondes.

La stratégie a été renforcée par ces 4 évolutions clefs qui éclairent l'avenir :

- Le redressement de deux marques, BIVOUAC et EQUATOR entreprises françaises de produits techniques constituant un pôle Montagne,
- La mise en place d'une nouvelle joint-venture (accord entre deux partenaires issus de pays différents) en Chine sur FRANCE GLISS',
- La progression des magasins et du e-commerce en phase parfaite avec l'évolution du marché,
- La poursuite de la politique d'innovation dans laquelle s'inscrit l'engagement du groupe depuis 1993 dans le développement durable où il est essentiel de conserver de l'avance.

En résumé, le Groupe se consacre dorénavant à sa croissance et au renforcement de sa rentabilité.

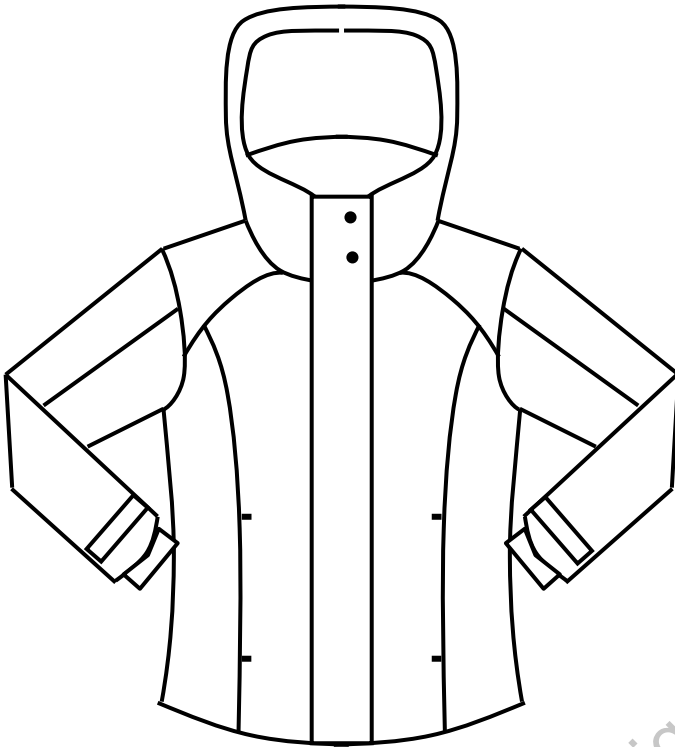
## THÈME DE L'ÉTUDE

Le bureau d'études de la marque BIVOUAC spécialiste du pôle montagne est situé en région Rhône-Alpes. Vous y êtes technicien produit en charge de mettre au point les modèles de la collection des VESTES.

L'étude portera sur l'adaptation du modèle GRAND ANGLE – Hiver 2012, à la nouvelle collection –Printemps-été 2013, en proposant une solution simple, solide et adaptée aux matériaux sélectionnés, pour la poche repose-mains zippée du nouveau modèle EVASION.

|  |                           |
|--|---------------------------|
| <b>BTS INDUSTRIES DES MATÉRIAUX SOUPLES- champ habillement</b> | <b>Session 2012</b>       |
| <b>U.42. Industrialisation de produit</b>                      | <b>Code : IMABIND/hab</b> |
|  | <b>Page 2 sur 11</b>      |

**La veste GRAND ANGLE en tissu laminé 2 couches, doublée,  
la plus polyvalente de la collection – Hiver 2012.**



**Caractéristiques**

- Coutures thermosoudées
- Capuche amovible par "Plug In System"
- Ouverture centrale zippée sous rabat
- Poignets réglables avec pattes et auto-agrippant PVC
- Serrage bas de veste
- Poches dans la découpe
- Poche intérieure zippée
- Coudes préformés

**Compositions :**

**Extérieur :**

- Tissu laminé Twill Crossing 2 layers : Matière stretch, souple et confortable, au toucher agréable. Structure serge qui rend le design original.

**Doublures :**

- Cormax : Matière résistante aux frottements de la barbe. Utilisée dans les zones sensibles comme le cou et les oreilles. Séchage rapide.
- Nylon 210T : Doublure traitée pour empêcher la remontée d'humidité.

**Garnissage :**

- Padding80g.

**Taille et poids :**

- 36 - 48
- 1.010 kg

**Technologies :**

- Tissu laminé 2 couches

**Innovations :**

- Coutures thermo soudées  
Pour une étanchéité maximale.



- Capuche amovible  
Modulable en fonction des conditions météorologiques.



**VESTE ÉVASION en tissu RIPSTOP laminé 3 couches  
Non doublée – Printemps-été 2013.**



**Caractéristiques :**

- Coutures thermosoudées : Coutures étanches.
- Capuche amovible par pressions
- Ouverture centrale zippée avec sous-patte
- Poignets élastiqués
- Serrage bas de veste : Pour une étanchéité optimale.
- Poches repose-mains zippées cachées dans la couture de la découpe devant
- Poche intérieure zippée : Pour plus de rangement.

**Taille et poids :**

- 36 - 48
- 0.520 kg

**Technologies :**

- RIPSTOP 3 couches

**Innovations :**

- Coutures thermo soudées  
Pour une étanchéité maximale.
- Capuche amovible



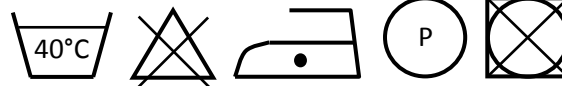
**Compositions :**

Extérieur :

PROLINE RIPSTOP

Composition : 79 % Polyamide / 21 % film imper-respirant Polyuréthane.

Masse : 165 g/m<sup>2</sup>



Doublure :

Maille 100 % Polyamide

Fournitures :

Fermetures à glissières étanches

Devant : 55 cm

Poches : 18 cm

Pressions : inoxydables 14 mm

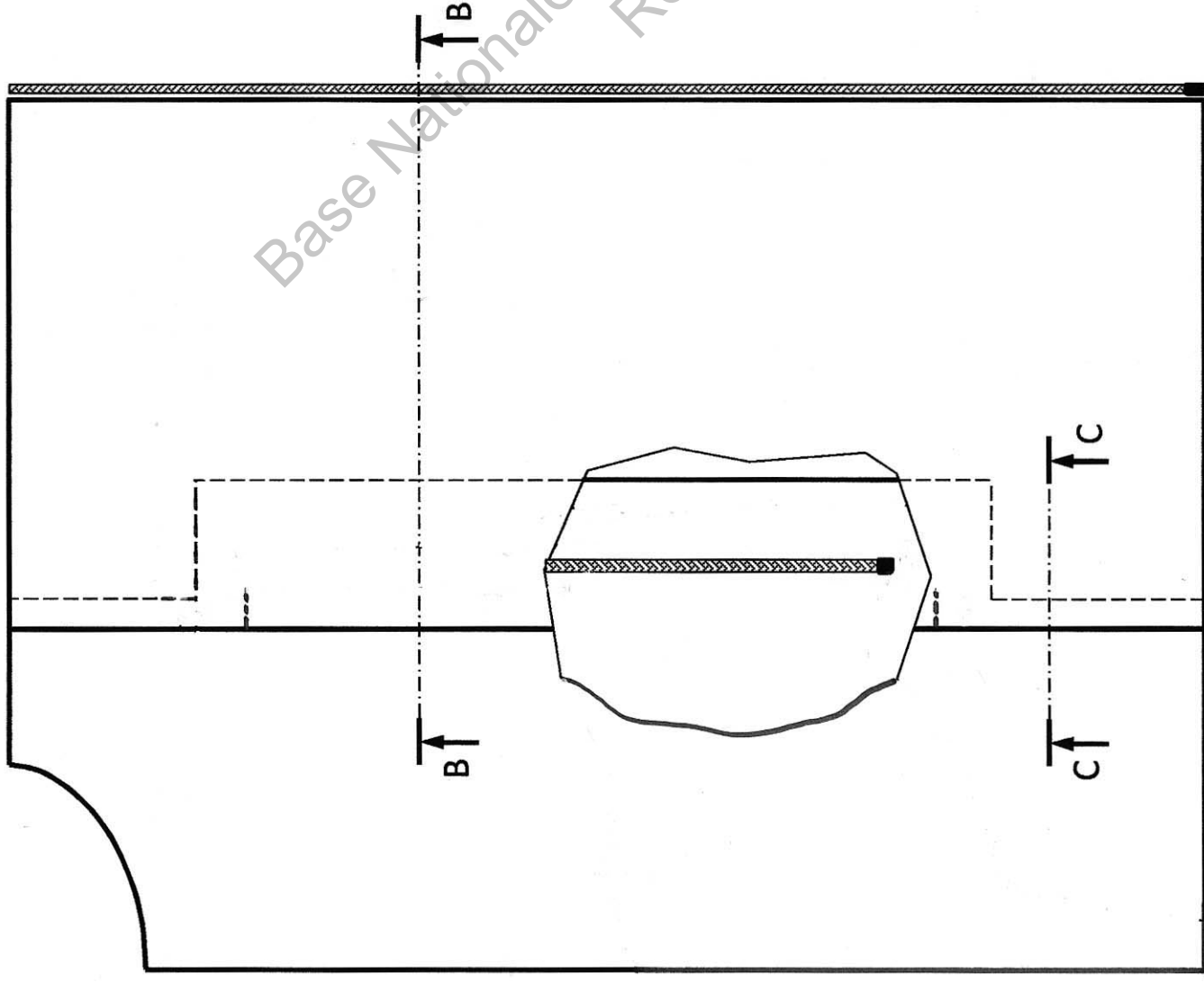
Élastique poignets

## TRAVAIL DEMANDÉ

À partir du modèle GRAND ANGLE, étudier et proposer une solution technologique pour la poche repose-mains zippée pour le modèle EVASION (printemps-été 2013).

### CONTRAINTES TECHNIQUES :

- Poche zippée 18 cm, cachée dans la couture de découpe devant
  - Ouverture renforcée et surpiquée
  - Poche fonctionnelle : rangement de clés, téléphone portable, ...
  - Les fonds de poche doivent être maintenus en position.
1. Compléter le dessin technique :
    - Compléter la vue de face (échelle 1/2). Toutes les coutures seront étanchées. Pour ne pas surcharger le dessin, ne pas représenter les bandes d'étanchement (page 6).
    - Représenter les sections correspondantes aux plans sécants.
    - Compléter la nomenclature de la partie étudiée (page 7).
  2. Établir le patronage industriel de la solution technologique proposée, à partir du patron de base (page 8).
  3. Rédiger l'ordre chronologique de montage (page 9)
  4. Réaliser le montage de la partie étudiée avec les matériaux et fournitures remis.
  5. Analyser votre solution technologique et compléter le document (page 10)

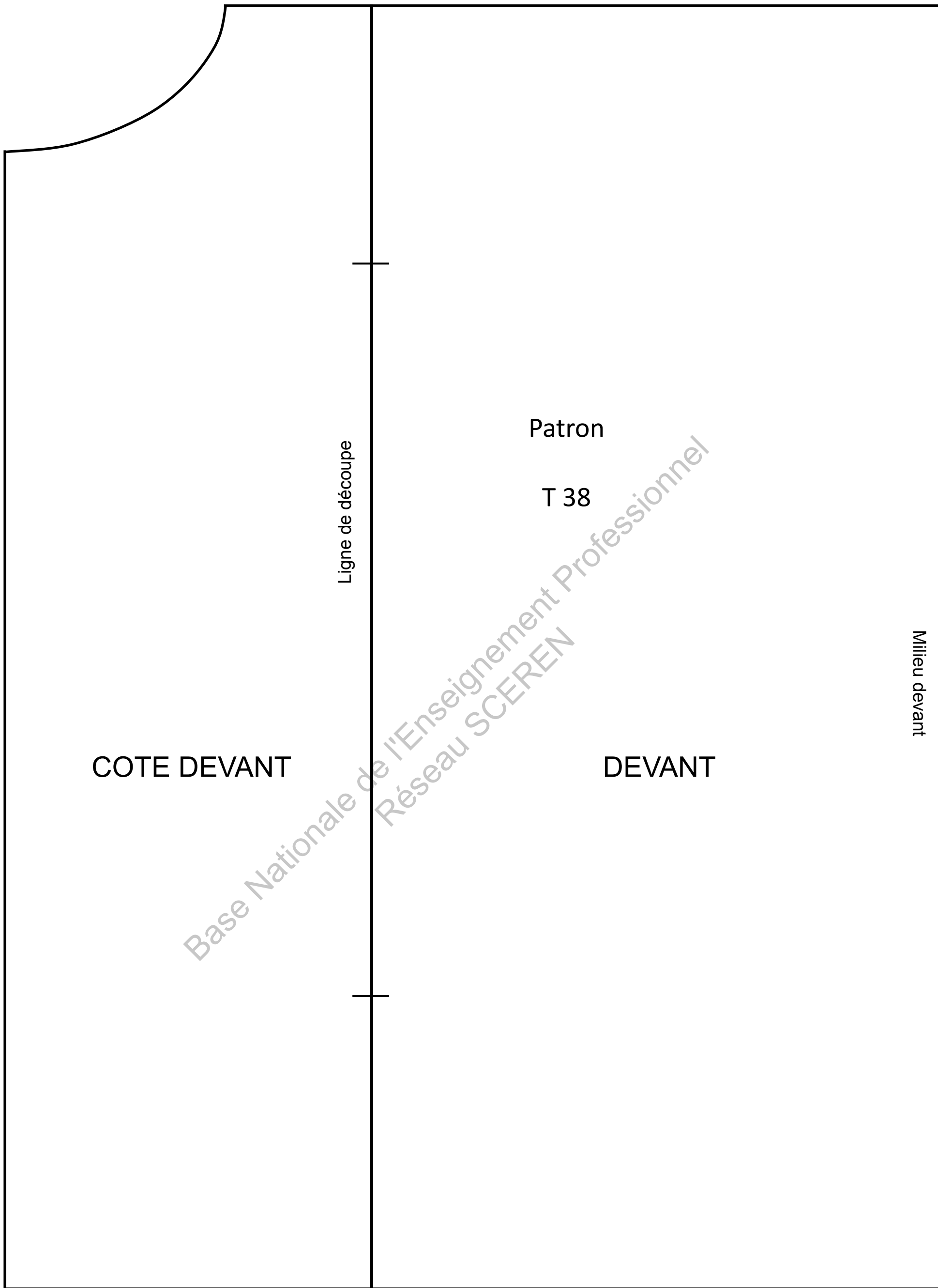


Base Nationale de l'Enseignement Professionnel  
Réseau SCEREN

|         |       |                                    |
|---------|-------|------------------------------------|
| EHELLES |       | VESTES EVASION – Poche repose main |
| 1 : 2   | 1 : 1 |                                    |

|                 |            |                     |                |                       |
|-----------------|------------|---------------------|----------------|-----------------------|
|                 |            |                     |                |                       |
|                 |            |                     |                |                       |
|                 |            |                     |                |                       |
|                 |            |                     |                |                       |
|                 |            |                     |                |                       |
| <b>Rp</b>       | <b>Nb</b>  | <b>Désignation</b>  | <b>Matière</b> | <b>Renseignements</b> |
| <b>ÉCHELLES</b> |            |                     |                |                       |
|                 |            |                     |                |                       |
|                 |            | <b>NOMENCLATURE</b> |                |                       |
|                 | <b>A 4</b> |                     |                |                       |







# ANALYSE DE LA SOLUTION TECHNOLOGIQUE

| ANALYSE CRITIQUE              |                 | PROPOSITIONS    |
|-------------------------------|-----------------|-----------------|
|                               | POINTS POSITIFS | POINTS NÉGATIFS |
| <b>Solution technologique</b> |                 |                 |
| <b>Patronnage</b>             |                 |                 |
| <b>Réalisation</b>            |                 |                 |

## ANONYMAT

Pour le patronage :agrafer sur un grand morceau

Pour la réalisation :agrafer en bas du devant

|                        |        |             |                  |       |
|------------------------|--------|-------------|------------------|-------|
| Partie<br>à<br>agrafer |        | N° Anonymat | N° Anonymat      |       |
|                        | NOTE : |             |                  |       |
|                        |        |             | N° INSCRIPTION : | _____ |
|                        |        |             | NOM :            | _____ |
|                        |        | PRÉNOM :    | _____            |       |

|                        |        |             |                  |       |
|------------------------|--------|-------------|------------------|-------|
| Partie<br>à<br>agrafer |        | N° Anonymat | N° Anonymat      |       |
|                        | NOTE : |             |                  |       |
|                        |        |             | N° INSCRIPTION : | _____ |
|                        |        |             | NOM :            | _____ |
|                        |        | PRÉNOM :    | _____            |       |