

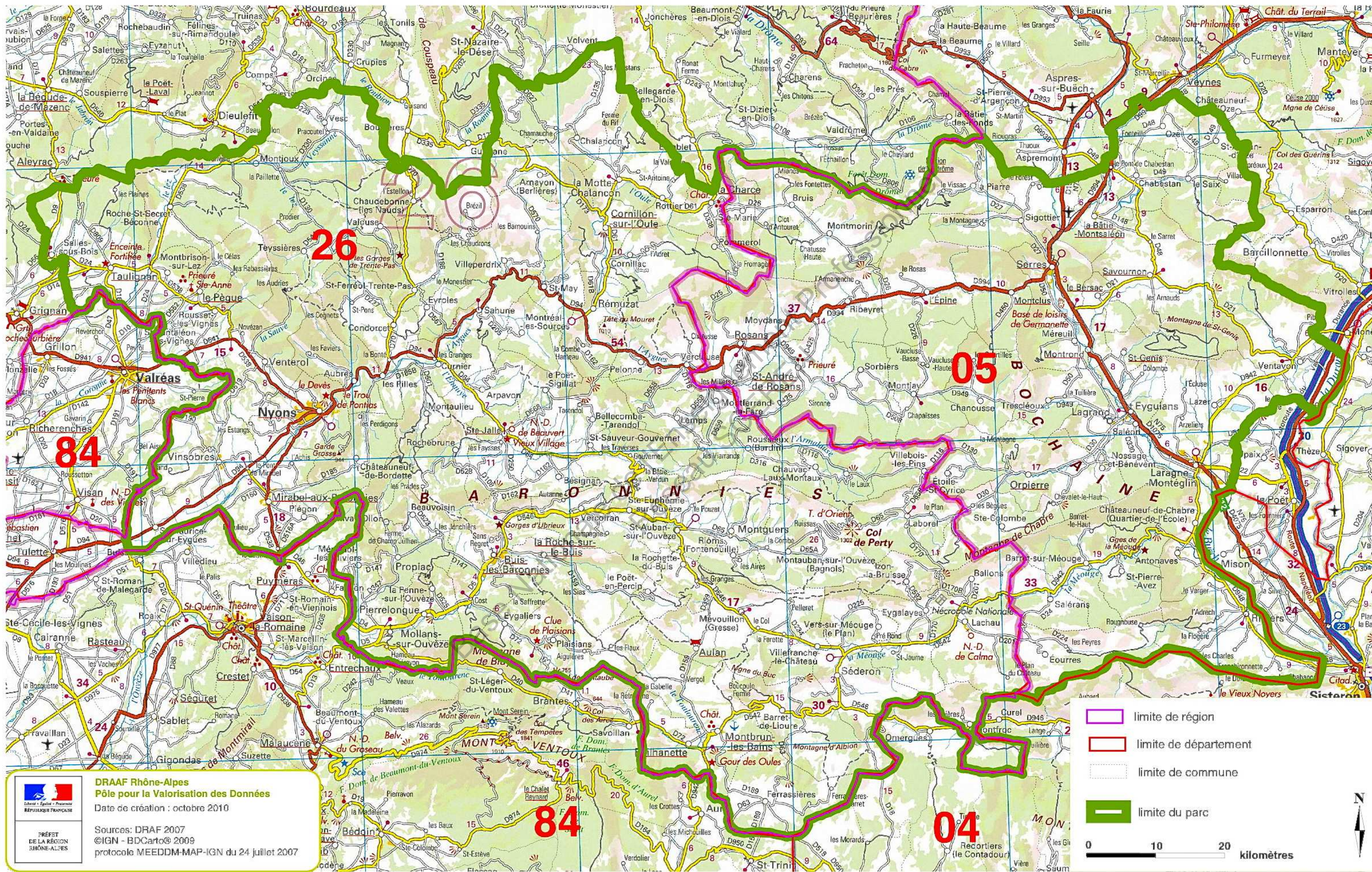


SERVICES CULTURE ÉDITIONS
RESSOURCES POUR
L'ÉDUCATION NATIONALE

**Ce document a été numérisé par le CRDP de Bordeaux pour la
Base Nationale des Sujets d'Examens de l'enseignement professionnel.**

Campagne 2012

Carte 1 : périmètre de préfiguration du PNR d'après carte IGN au 1 : 200 000



DRAAF Rhône-Alpes
 Pôle pour la Valorisation des Données
 Date de création : octobre 2010

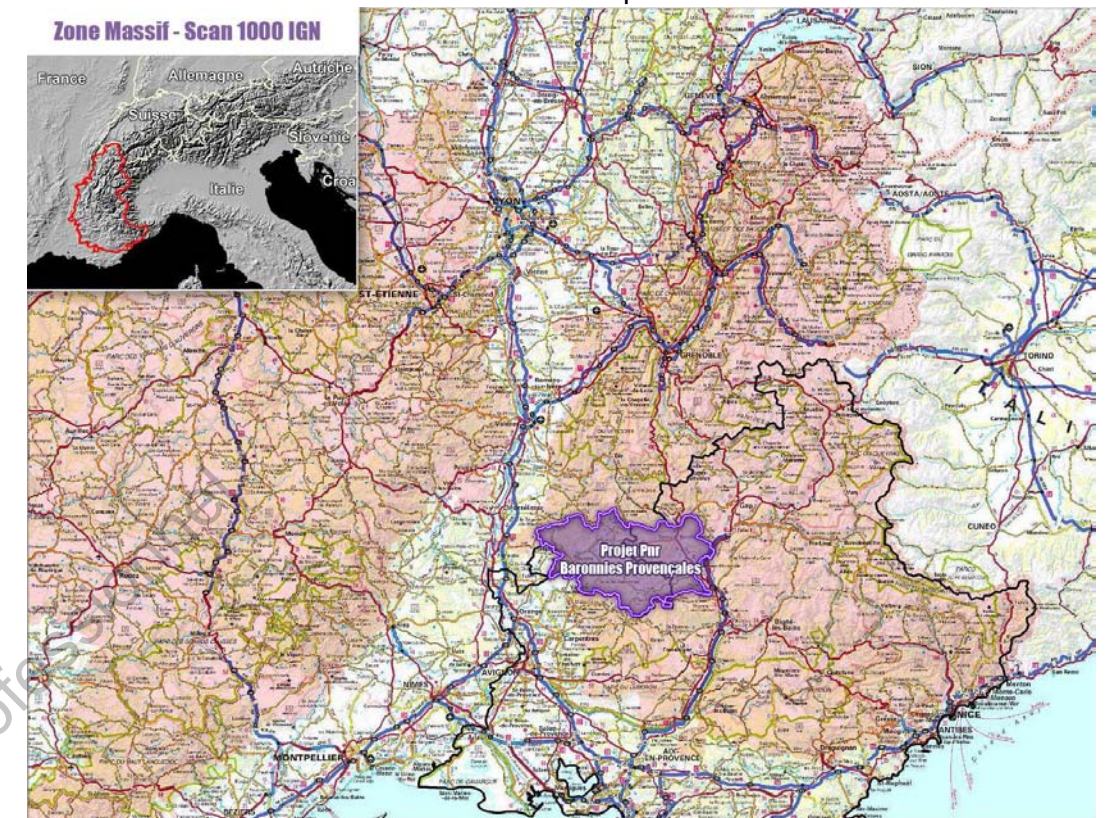
Sources: DRAF 2007
 ©IGN - BDCarto© 2009
 protocole MEEDDM-MAP-IGN du 24 juillet 2007

PRÉFET DE LA RÉGION RHÔNE-ALPES

Légende carte IGN



Carte 2: un territoire d'interface entre vallées et massif alpin



« Notre territoire est situé dans les Préalpes méridionales qui constituent la partie la plus complexe des Alpes françaises. En effet, nos reliefs se joignent à deux axes structuraux d'orientation opposée : l'axe nord/sud du Vercors et l'axe est/ouest de la Provence. Les forces géologiques mises en œuvre, il y a des millions d'années, ont façonné le relief baronnard, pays de basses et moyennes altitudes dont le point culminant est le Duffre (1757 m) situé dans le département des Hautes-Alpes. Nous retrouvons ainsi comme fil conducteur de nos paysages, l'omniprésence du minéral au travers du calcaire et des marnes : tantôt promontoires rocheux, falaises, gorges encaissées, tantôt cuvettes rondes ou elliptiques... Au pied ou au sein duquel courent de nombreuses rivières permanentes ou temporaires. Au niveau local, le relief joue un rôle également très important avec de forts effets adret-ubac. Les versants sud accueillent des espèces méditerranéennes tandis que les espèces à affinité montagnarde voire alpine préfèrent s'établir sur les versants nord.

Les Baronnies Provençales se caractérisent par conséquent par une mosaïque d'habitats naturels où les différentes espèces végétales et animales se reproduisent, se reposent, s'alimentent et/ou transitent...

21 espèces de plantes sont considérées comme prioritaires en termes de préservation. Pour la faune, il existe dans les Baronnies, 54 espèces d'intérêt européen et 203 espèces protégées. Cette richesse naturelle d'exception est également révélée par la présence de nombreux zonages tels que les Zones Naturelles d'Intérêt Ecologique, Faunistique et Floristique (ZNIEFF), Natura 2000, Espaces Naturels Sensibles recelant des espèces remarquables, rares et/ou protégées. Ces zones naturelles n'en sont pas moins "imbriquées" dans des zones cultivées et habitées et certaines d'entre elles nécessitent la présence d'une activité humaine pour conserver leur intérêt écologique (ex : fauche des prairies, pâturage sur des pelouses calcaires, etc.)».

Source : syndicat mixte Les Baronnies Provençales (2010).

Annexe : ce document sert à donner une représentation des grands ensembles du relief. (Carte 3 : périmètre de préfiguration du PNR Les Baronnies Provençales d'après carte IGN au 1 :50 000)

