



SERVICES CULTURE ÉDITIONS
RESSOURCES POUR
L'ÉDUCATION NATIONALE

**Ce document a été numérisé par le CRDP de Montpellier pour la
Base Nationale des Sujets d'Examens de l'enseignement professionnel**

Ce fichier numérique ne peut être reproduit, représenté, adapté ou traduit sans autorisation.

SOMMAIRE

BACCALAUREAT PROFESSIONNEL

TECHNICIEN DU BATIMENT

ORGANISATION ET REALISATION GROS OEUVRE

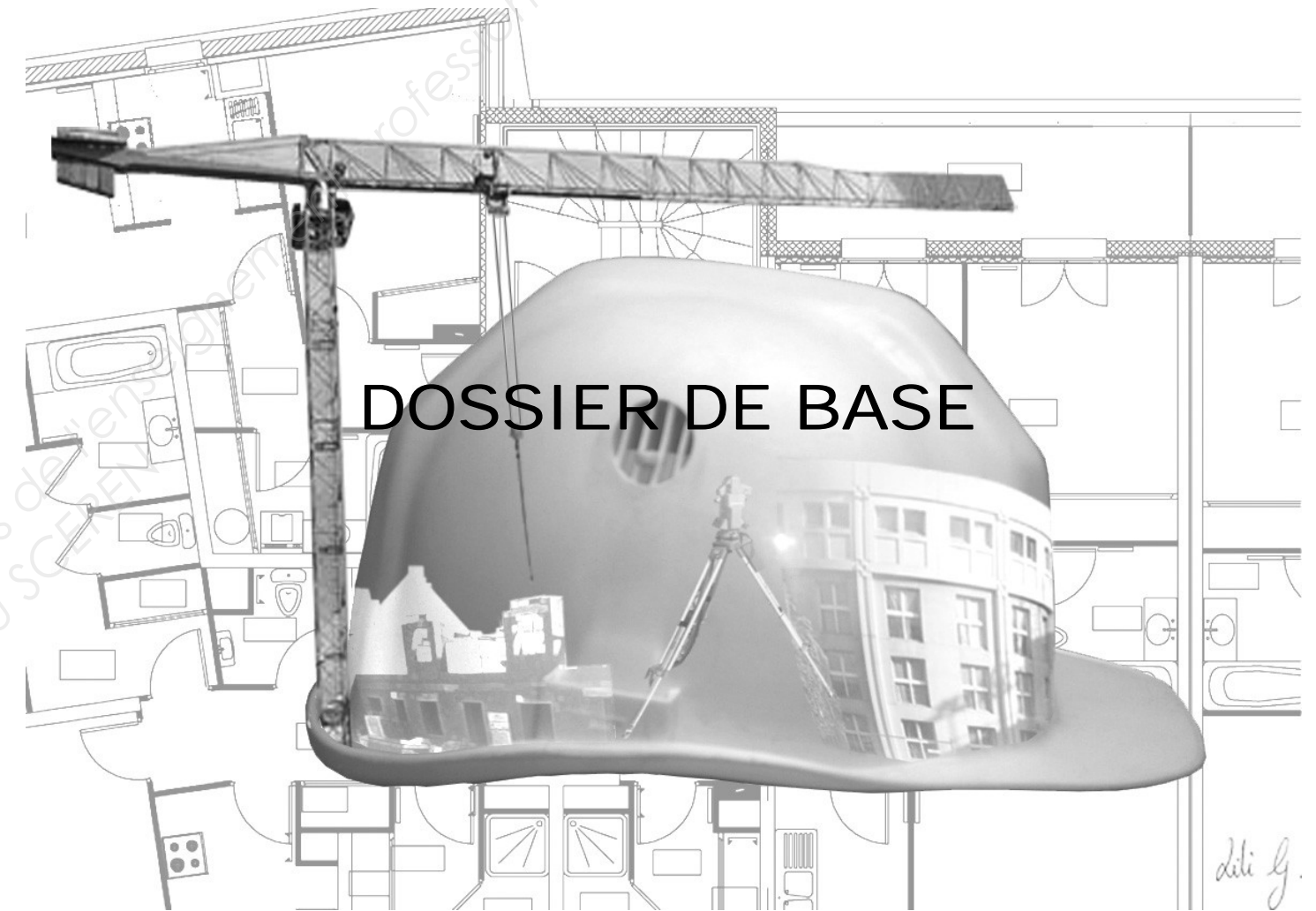
PIECES GRAPHIQUES

	PAPIER	NUMERISE
PG1 : -PRESENTATION DU PROJET	X	
PG2 : -ETAT ACTUEL- FACADES NORD ET SUD	X	
PG3 : -ETAT ACTUEL – FACADES OUEST ET EST	X	
PG4 : -ETAT ACTUEL- PLAN DU RDC	X	X
PG5 : -ETAT FUTUR- PLAN DE MASSE	X	X
PG6 : -ETAT FUTUR- PLAN DU RDC	X	X
PG7 : -ETAT FUTUR- FACADES OUEST ET EST	X	
PG8 : -ETAT FUTUR- FACADES NORD ET SUD	X	
PG9 : -ETAT FUTUR- COUPES EE ET CC	X	
PG10 :-ETAT FUTUR- COUPES DD ET AA	X	
PG11 :-ETAT FUTUR- PLAN DES FONDATIONS DU HALL	X	
PG12 : -ETAT FUTUR-POTEAUX CIRCULAIRES SUR HALL	X	
PG13 :-ETAT FUTUR- PLAN D'ARMATURES DU PORTIQUE	X	X
PG14 : -ETAT FUTUR- PORTIQUE POUR LA REPRISE DE LA POUTRE EXISTANTE	X	
PG15 :-ETAT FUTUR- PLAN DE COFFRAGE DU PLANCHER HAUT RDC	X	X
PG16 :-ETAT FUTUR-PLAN D'ARMATURES DES POTEAUX DU HALL D'ENTREE	X	

PIECES ECRITES

PE1 à PE21 : Extrait CCTP LOT GROS ŒUVRE/DEMOLITIONS

X



DOSSIER DE BASE

SOMMAIRE

DOSSIER DE PLANS (Pièces graphiques)	Pages PG 1 à PG 16
PIECES ECRITES	PE1 à PE 21 numérisées

Le projet consiste à l'extension et à la réhabilitation de la salle polyvalente « ESPACE DES ALISIERS » située sur la commune d'ALIZAY dans le département de l'Eure (27)

PHOTO AVANT TRAVAUX



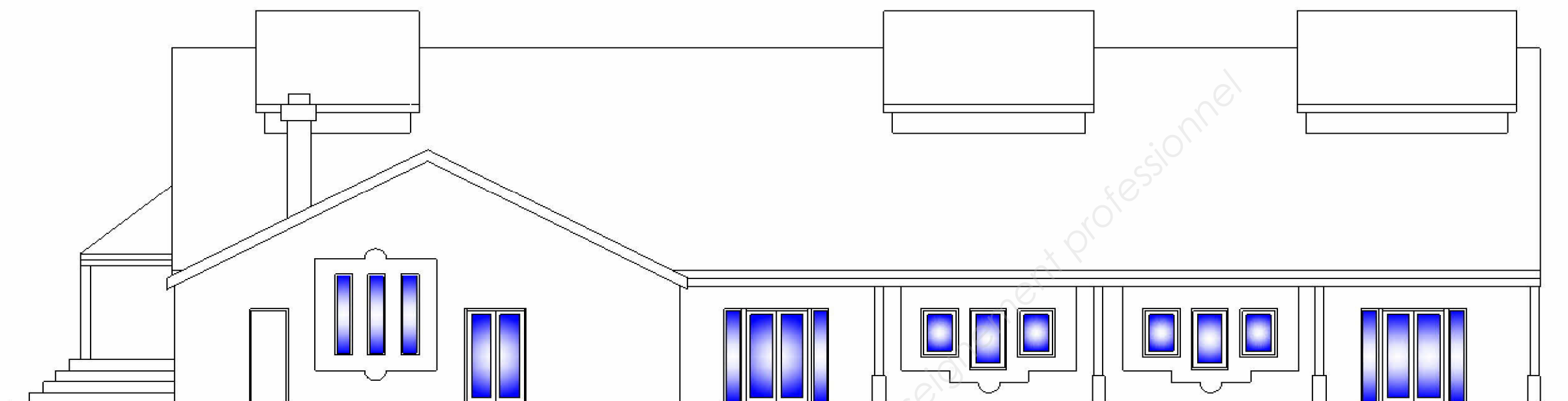
PHOTOS APRES TRAVAUX



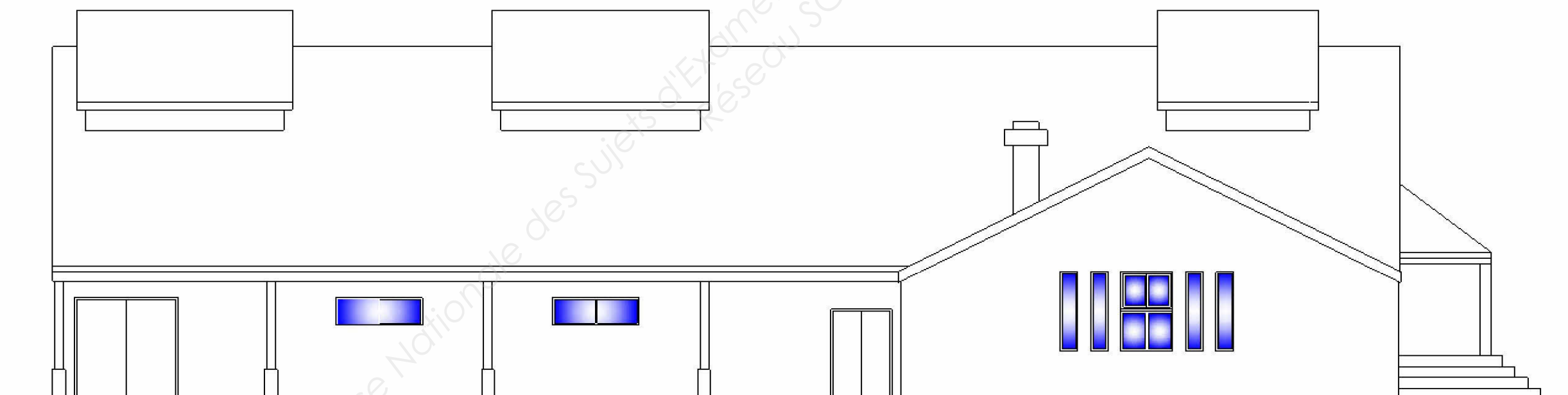
Remarque : Une attention particulière du candidat portera sur les plans RDC état actuel et état futur.

PG1

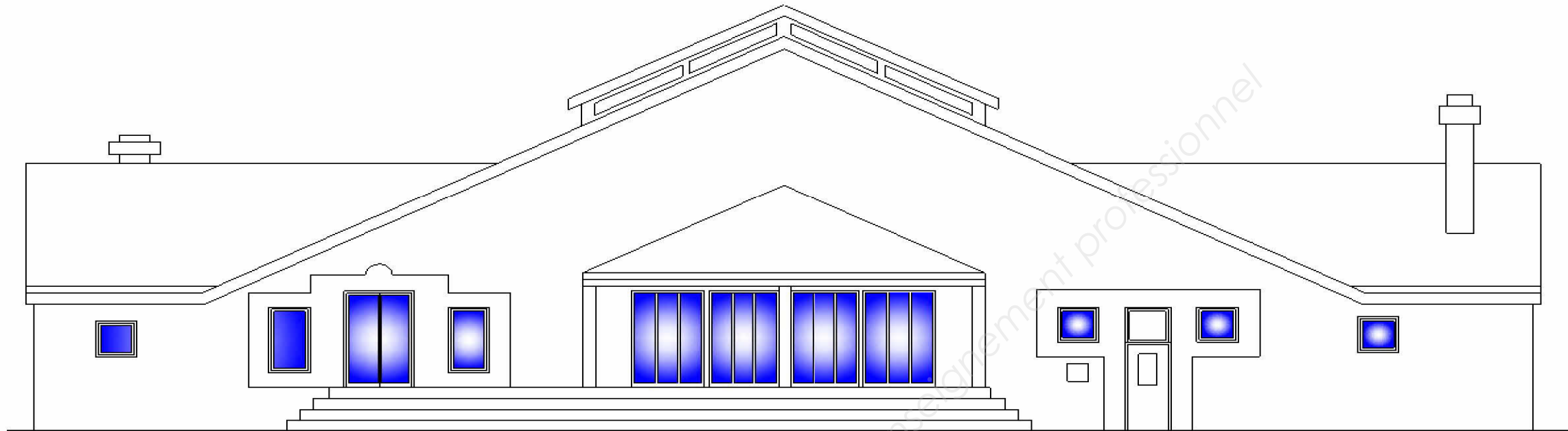
BACCALAUREAT PROFESSIONNEL TECHNICIEN DU BATIMENT ORGO	Epreuve E2 : Analyse technique d'un ouvrage : Préparation et organisation de travaux	Page 2 sur 17
		Session 1206-TBO T



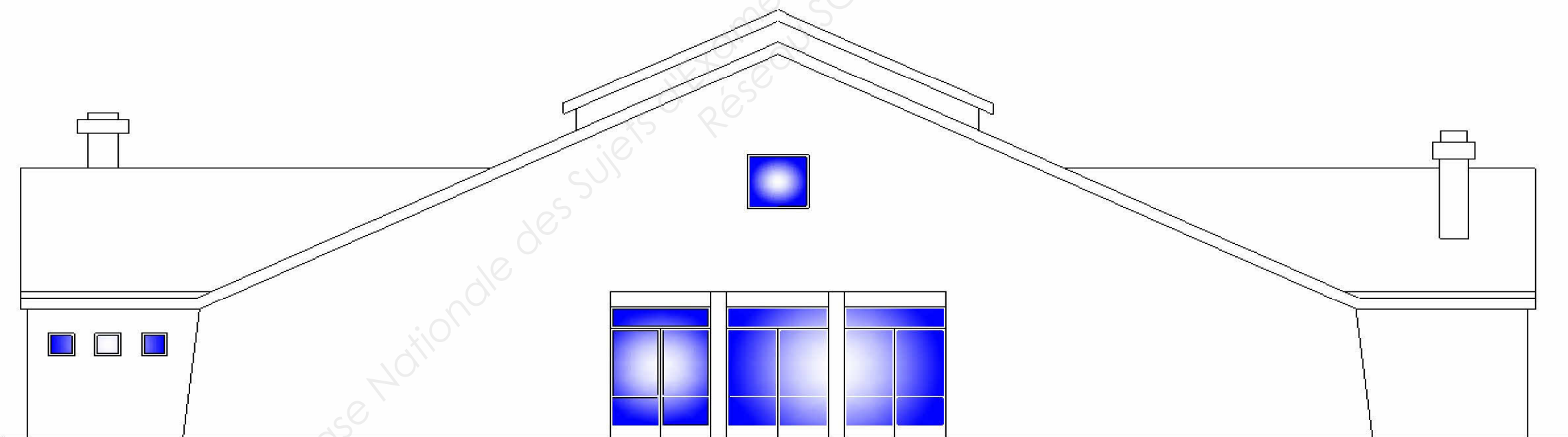
FACADE NORD



FACADE SUD

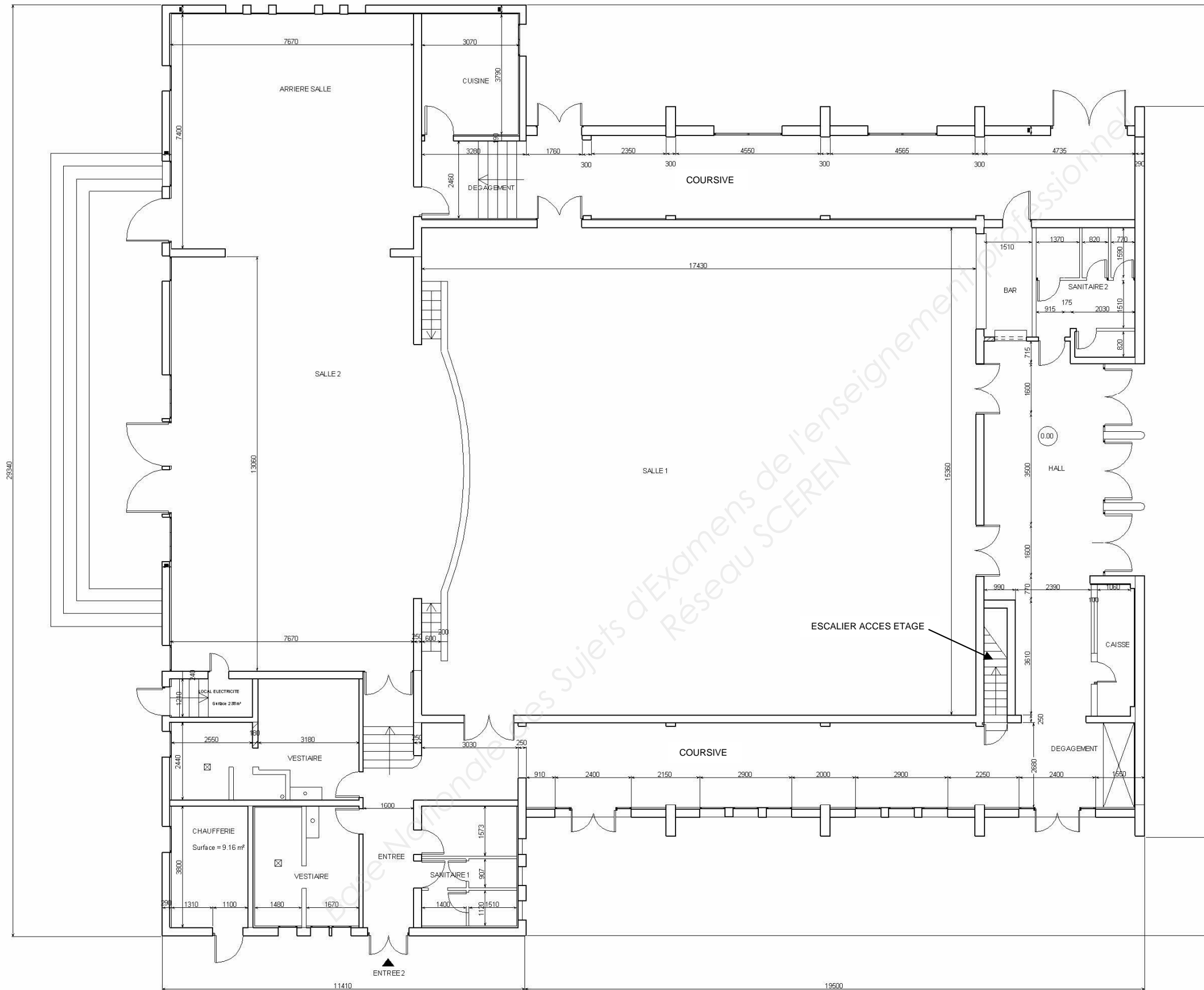


FACADE EST

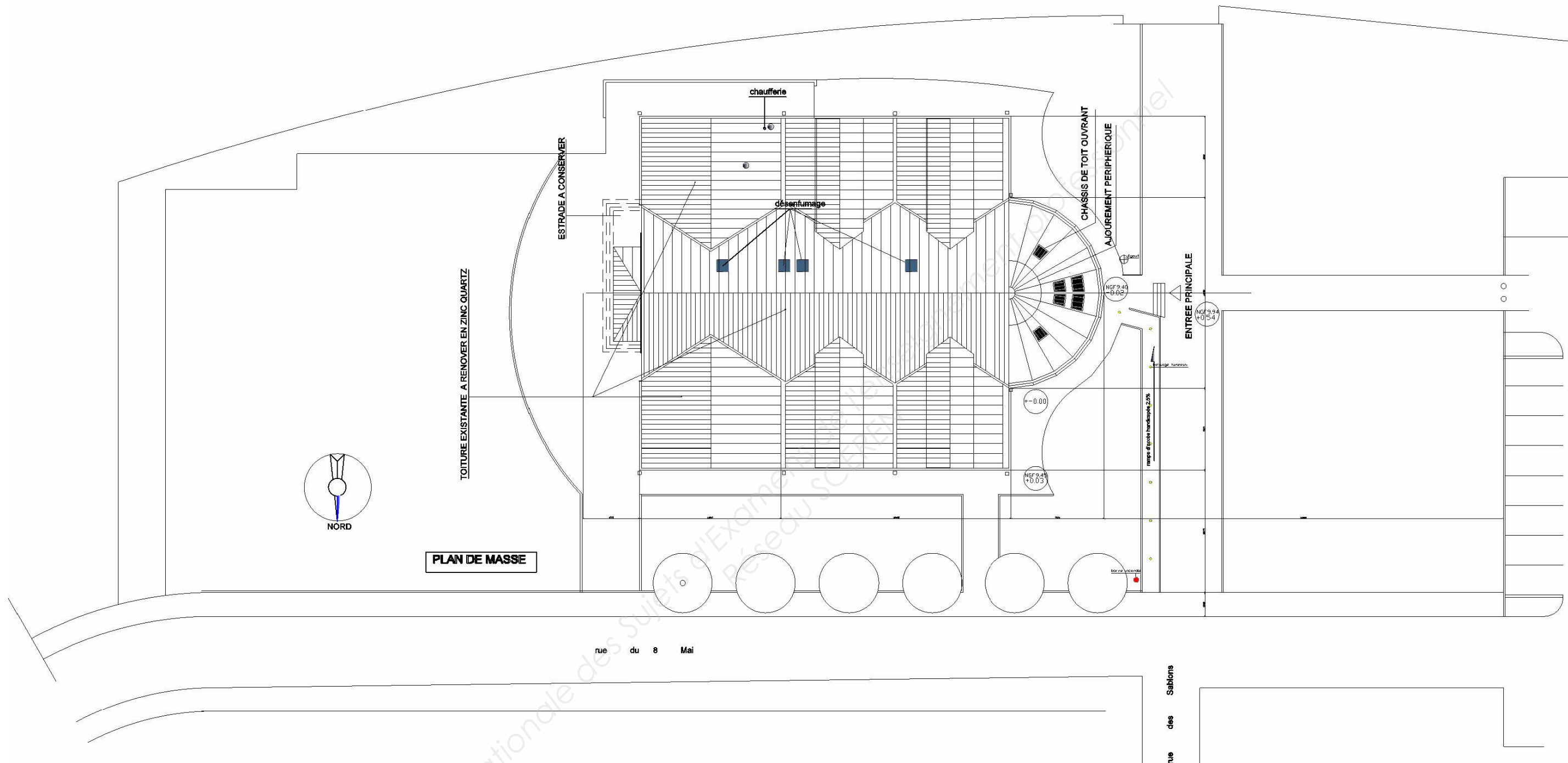


FACADE OUEST

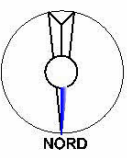
PG3



PG4

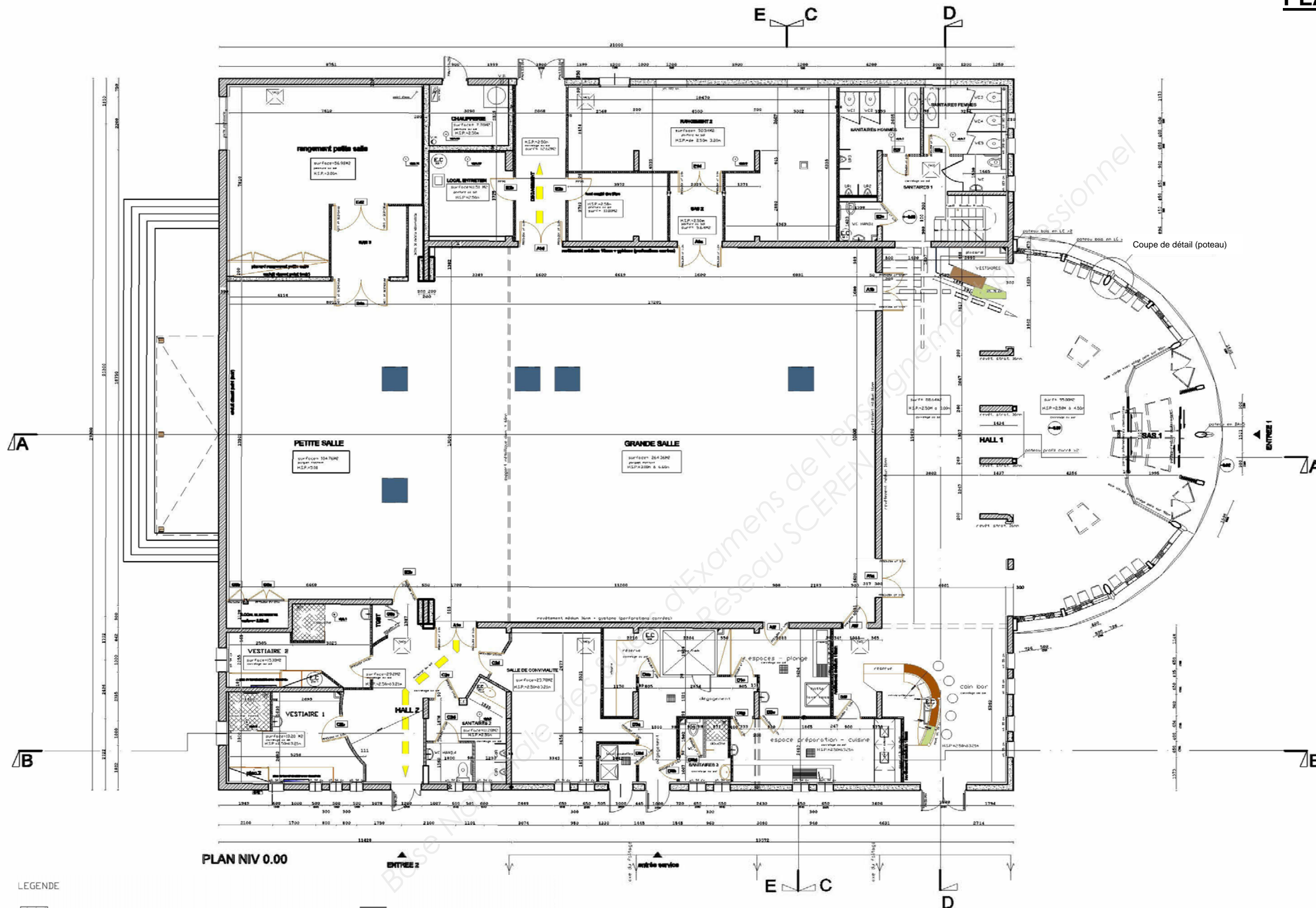


PLAN DE MASSE



Base Nationale des Sujets d'Examens
Réseau SCER

PG5

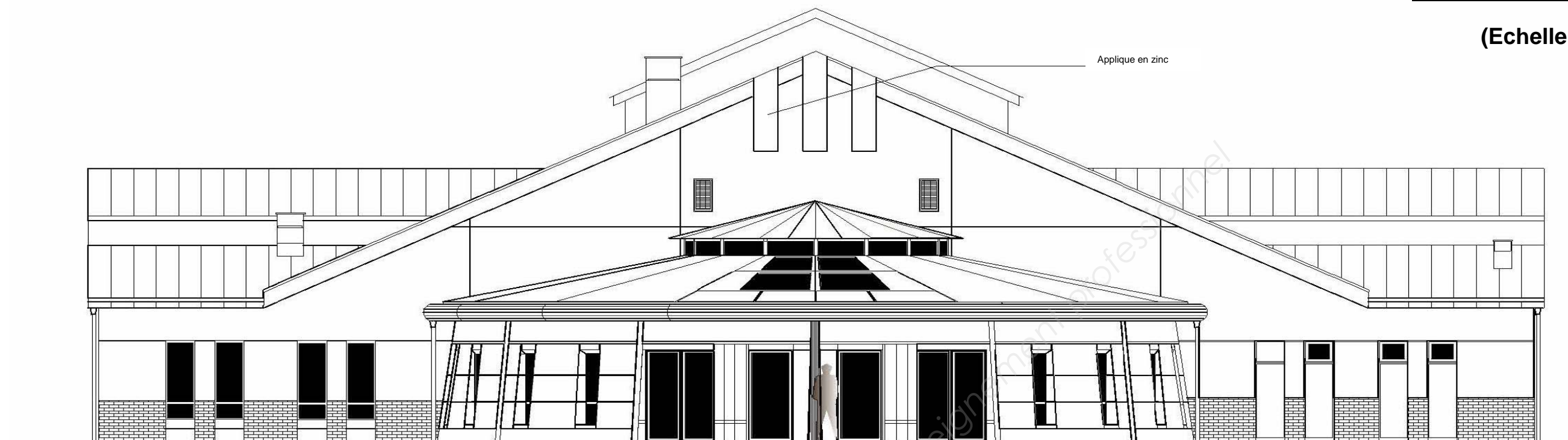


PLAN NIV 0.00

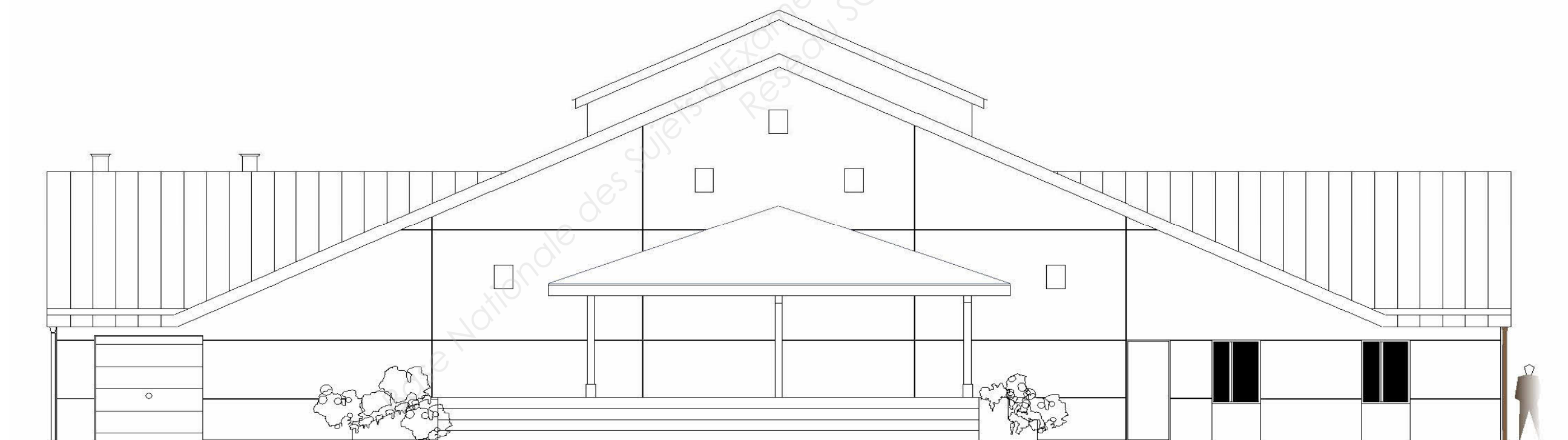
- LEGENDE
- extensions
 - mur existant et porteurs à conserver
 - porteurs verticaux à créer
 - cloisonnement en placoil cf 1/2 h
 - cloisonnement en placoil cf 1h
 - plafond et cloisonnement en placoil cf 2h
 - évacuation de fumées
 - trappe d'accès aux combles
 - cloisonnement en placomarine

PG6

BACCALAUREAT PROFESSIONNEL TECHNICIEN DU BATIMENT ORGO	Epreuve E2 : Analyse technique d'un ouvrage : Préparation et organisation de travaux	Page 7 sur 17
		Session 1206-TBO T



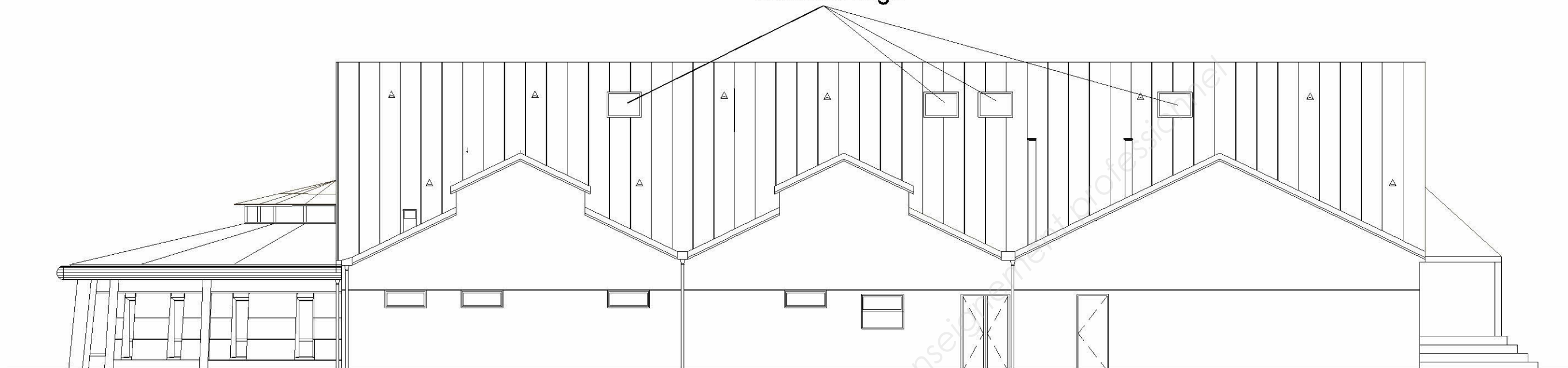
FACADE OUEST



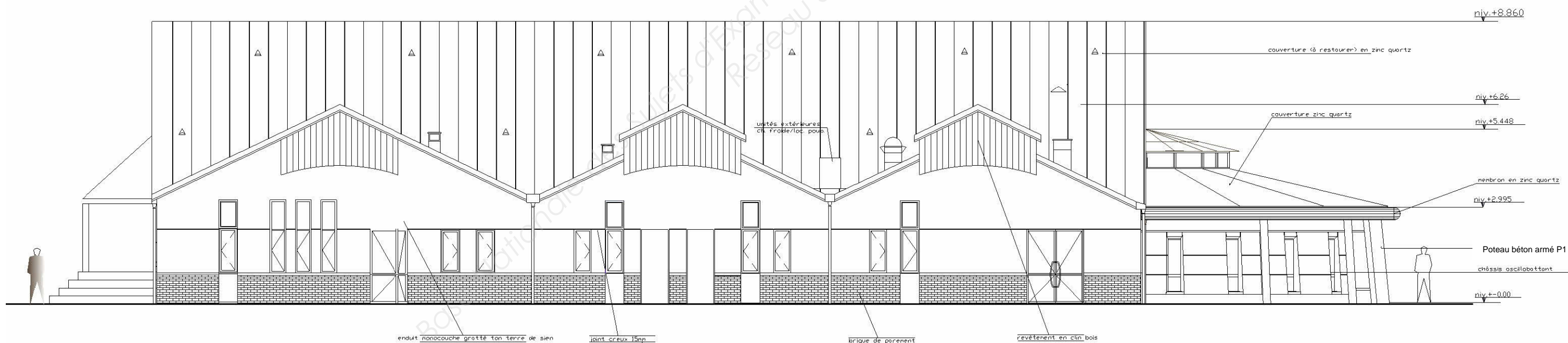
FACADE EST

PG7

désenfumage

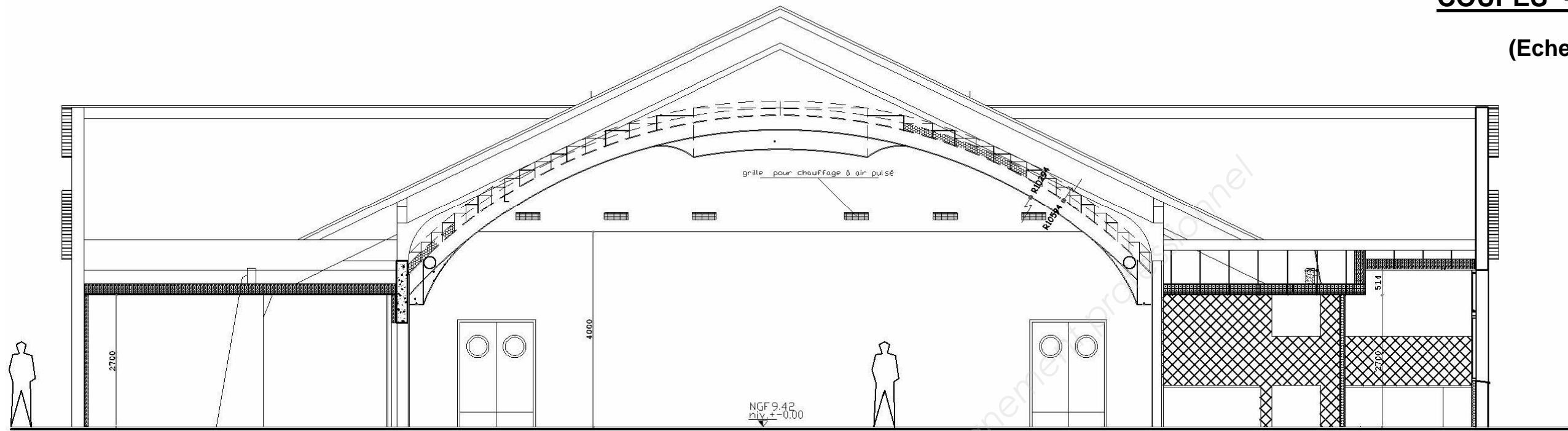


FACADE SUD

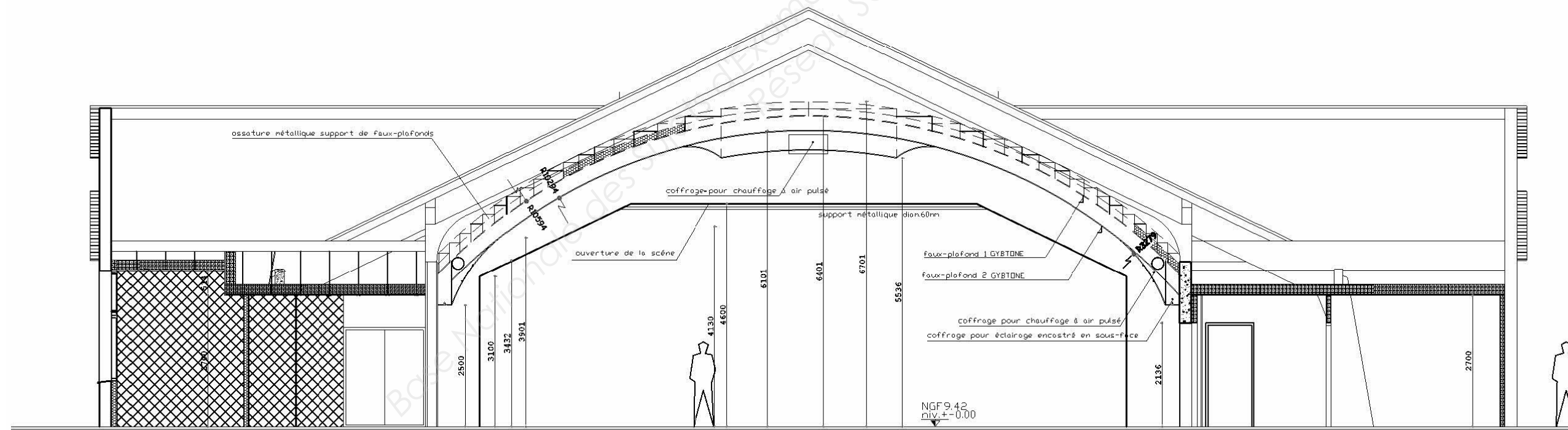


FACADE NORD

PG8

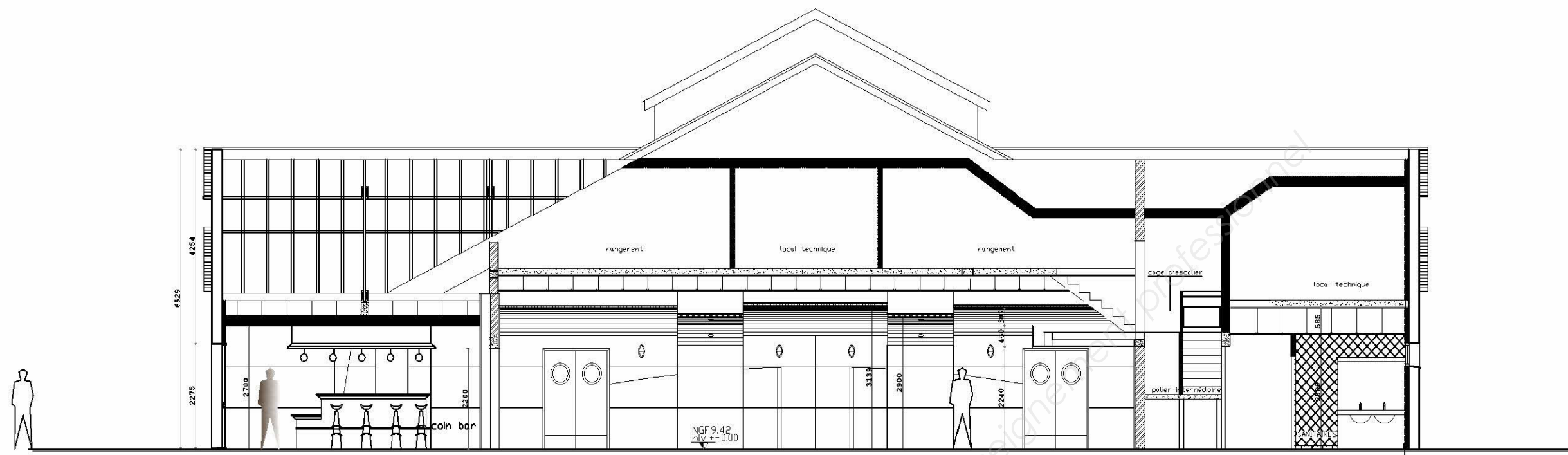


COUPE EE - SUR LA GRANDE SALLE CUISINE ET RANGEMENTS

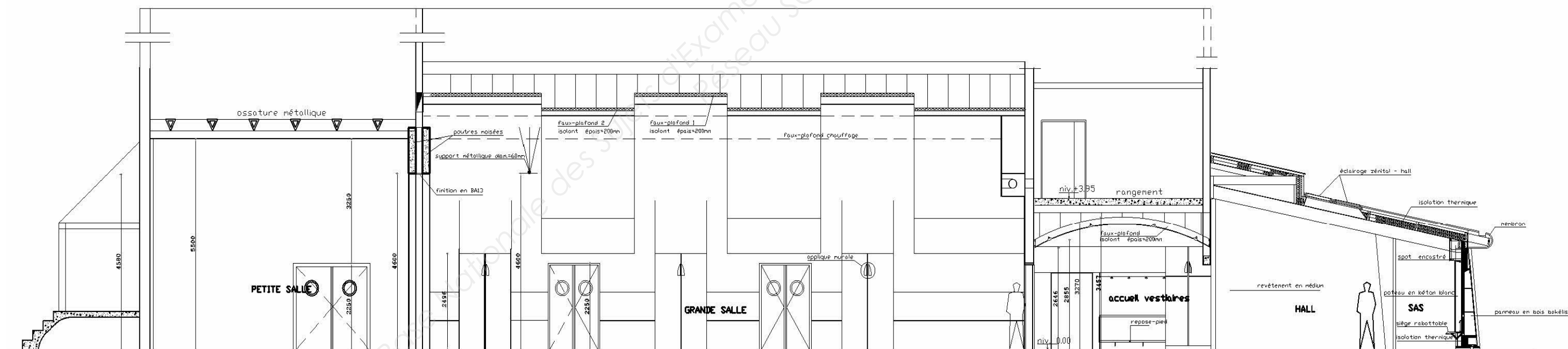


COUPE - CC SUR LA GRANDE SALLE CUISINE ET RANGEMENTS

PG9



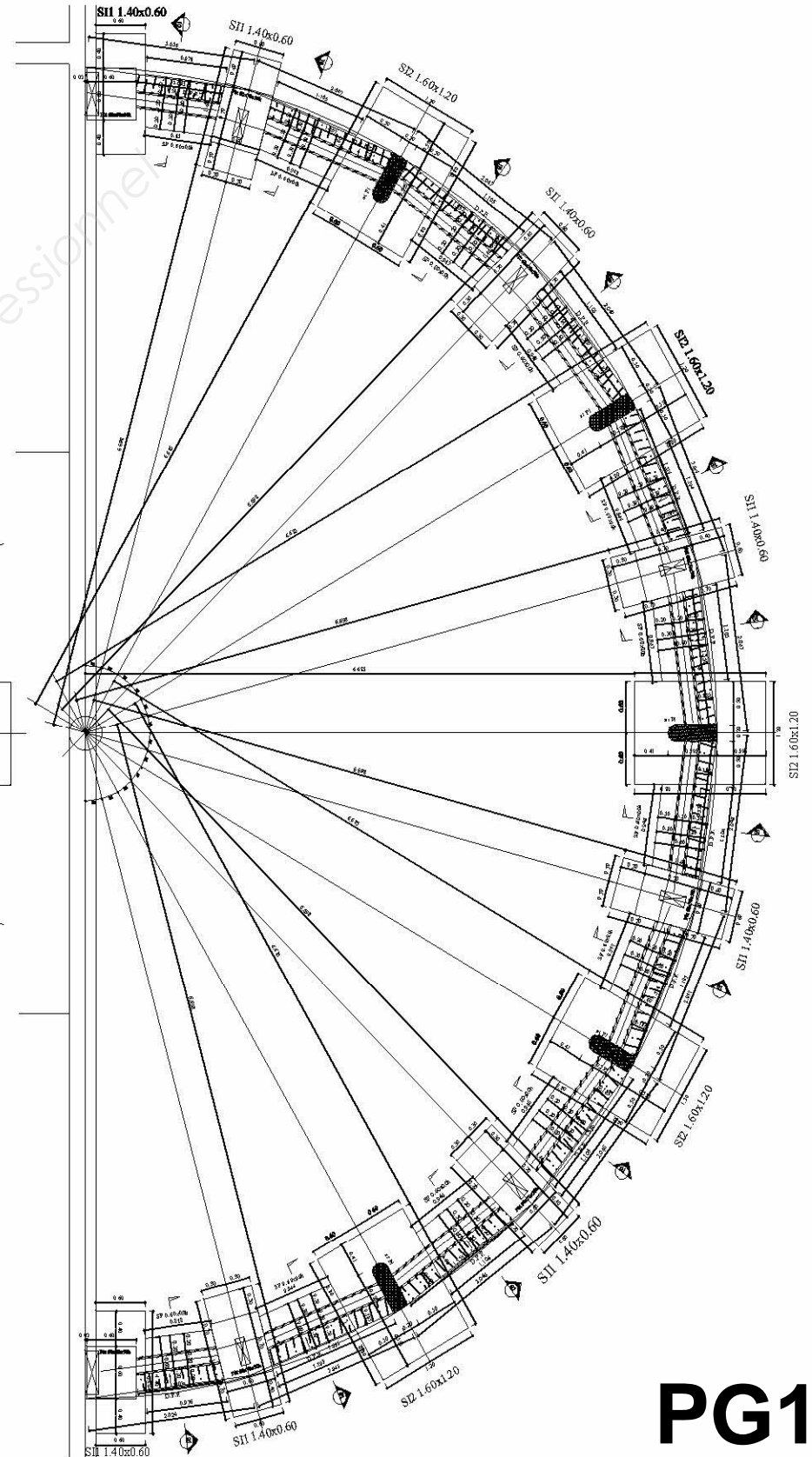
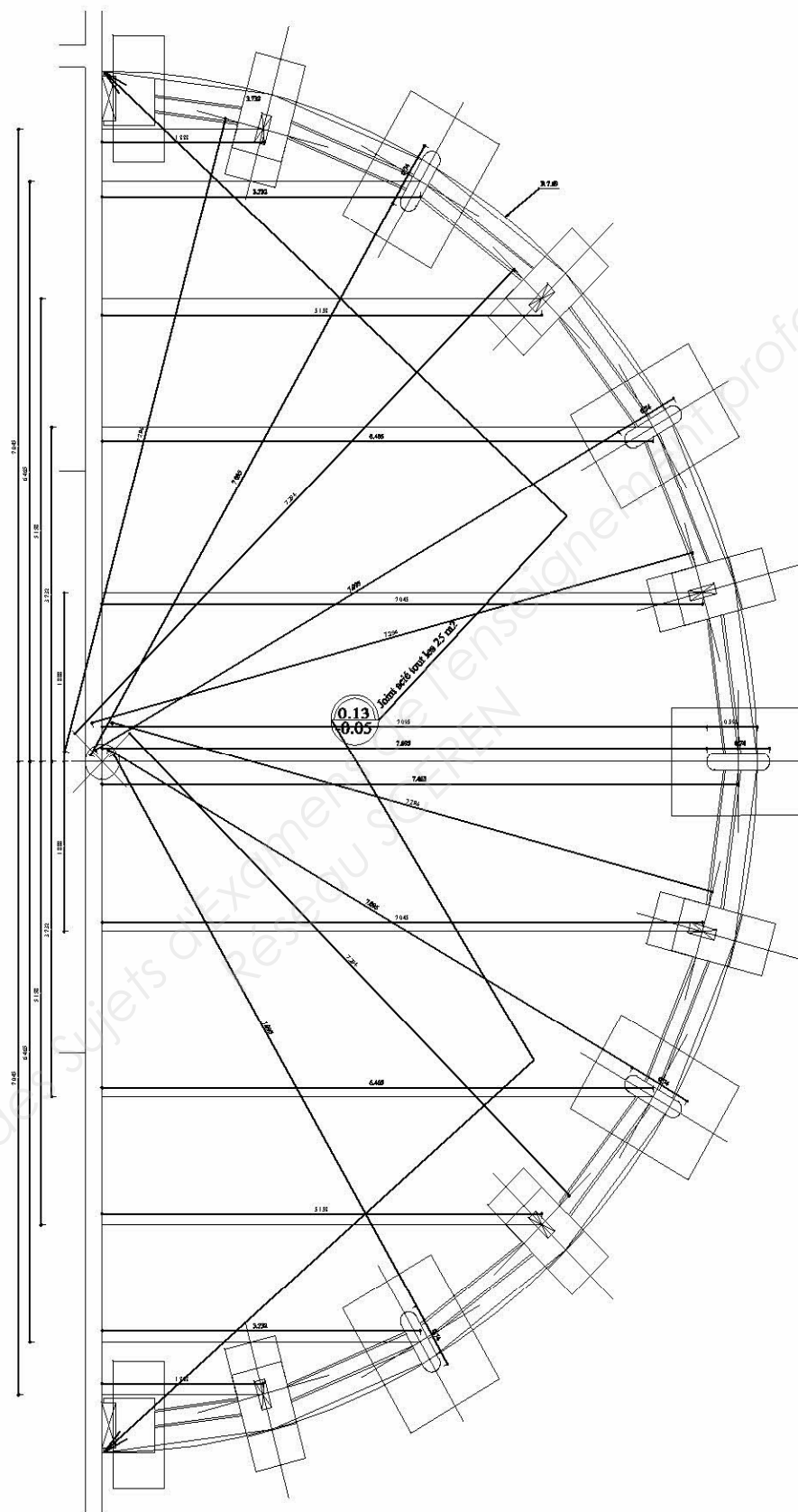
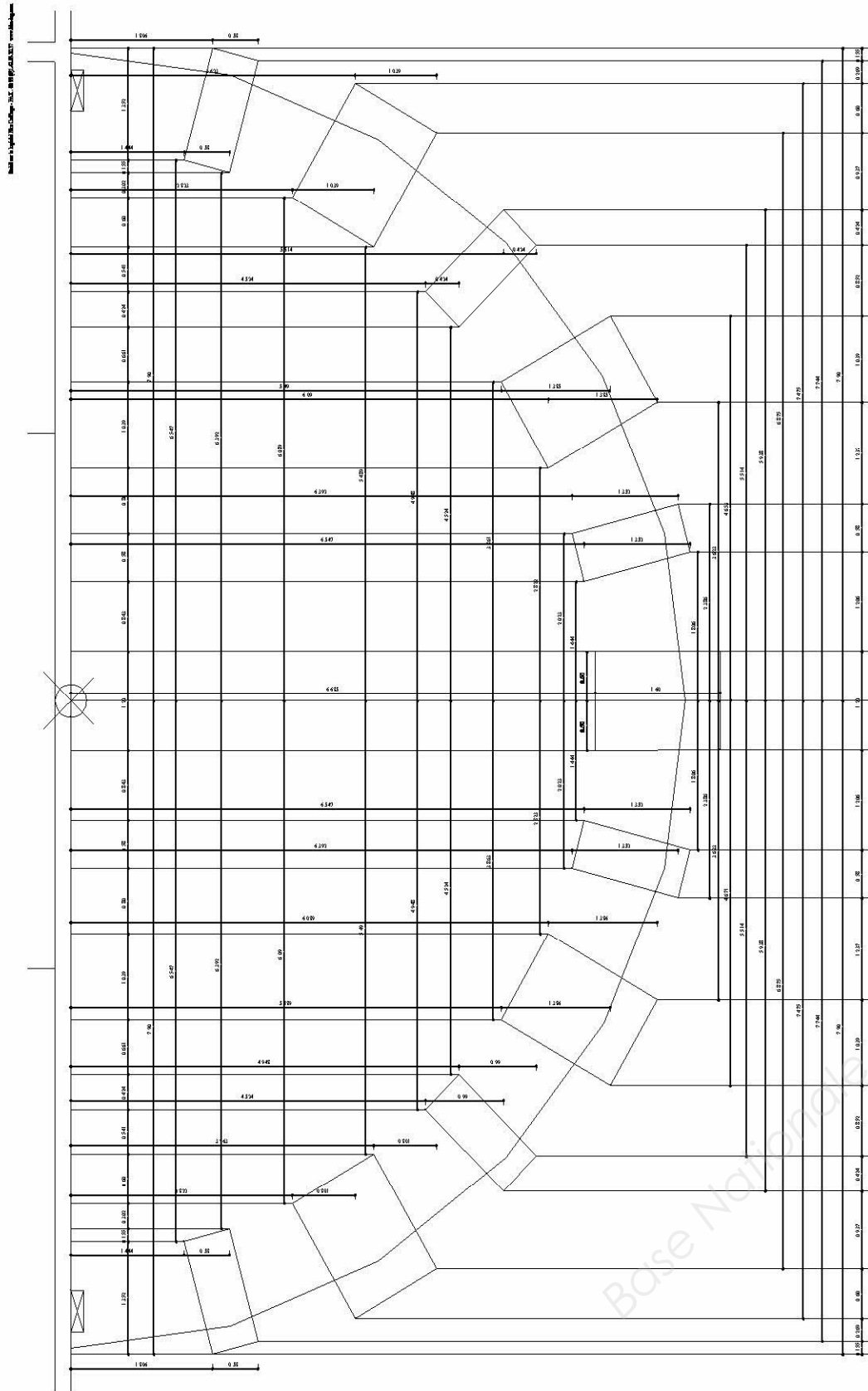
COUPE LONGITUDINALE SUR LE HALL -CUISINE - SANITAIRES - coupe DD



COUPE AA SUR SAS -HALL-GRANDE SALLE -SCENE

PG10

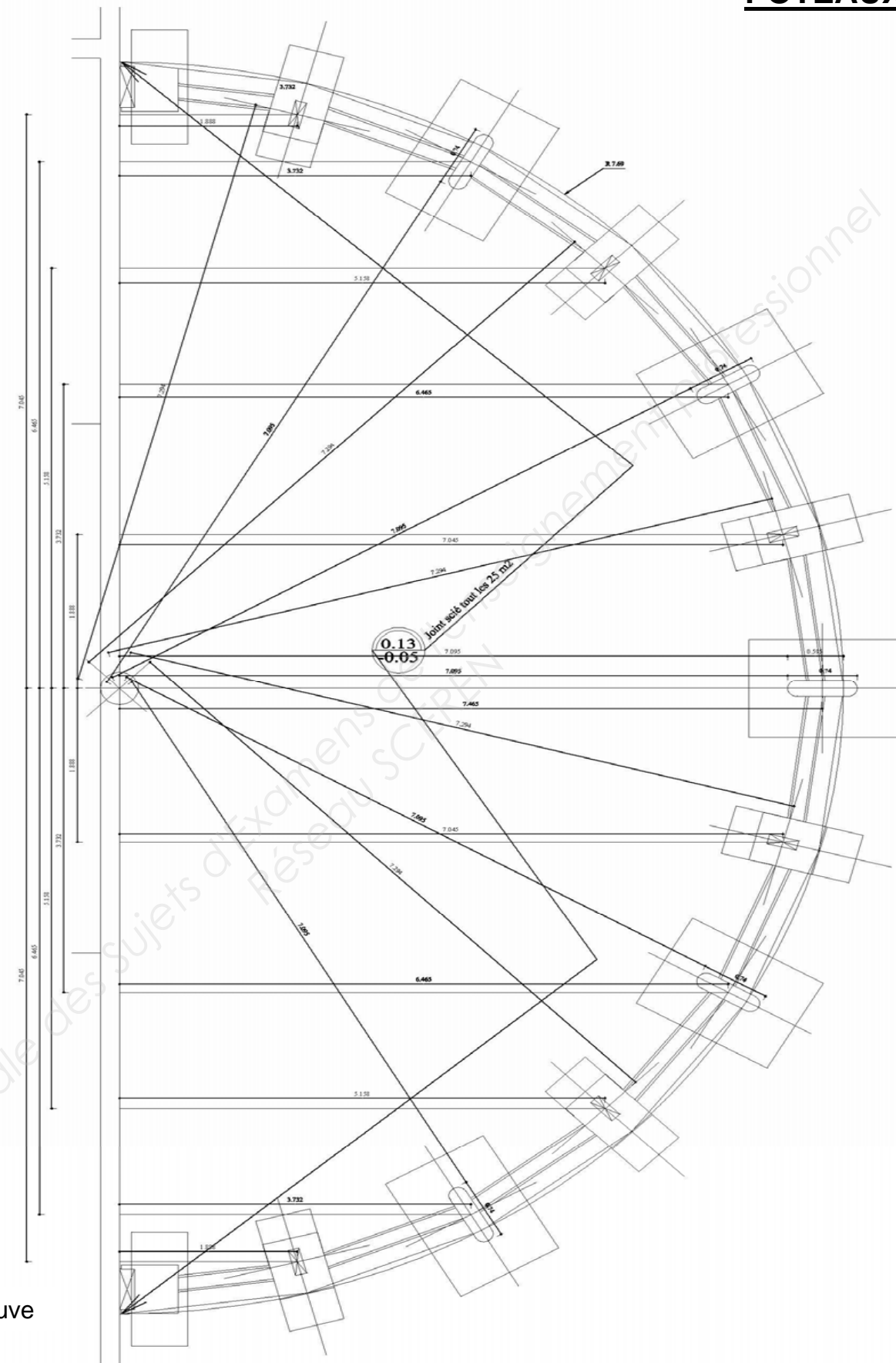
**PLAN DES FONDATIONS DU HALL-ETAT FUTUR-
(échelle indéterminée)**



PG11

La lisibilité de la cotation n'influe pas le déroulement de l'épreuve

POTEAUX CIRCULAIRES DU HALL-ETAT FUTUR
(échelle indéterminée)

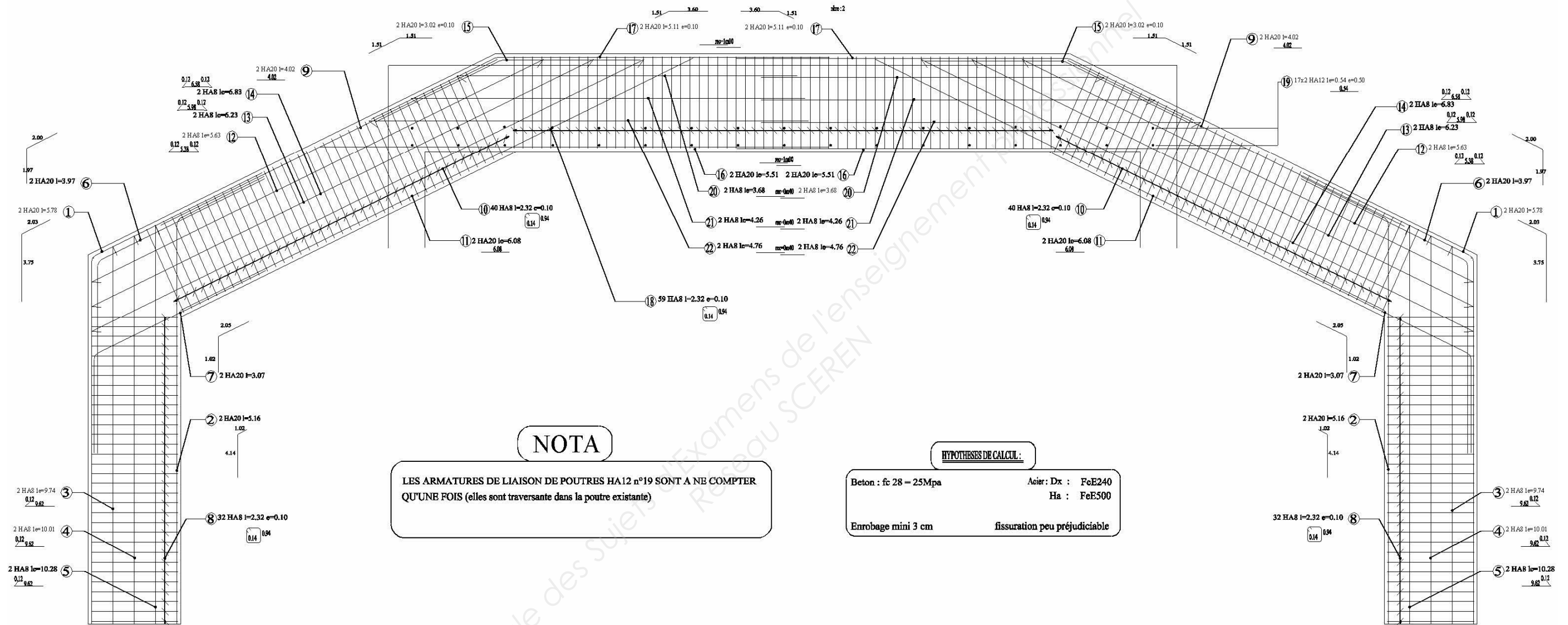


La lisibilité de la cotation n'influe pas le déroulement de l'épreuve

PG12

BACCALAUREAT PROFESSIONNEL TECHNICIEN DU BATIMENT ORGO	Epreuve E2 : Analyse technique d'un ouvrage : Préparation et organisation de travaux	Page 13 sur 17
		Session 1206-TBO T

PLAN D'ARMATURES DU PORTIQUE (échelle indéterminée)



NOTA

LES ARMATURES DE LIAISON DE POUTRES HA12 n°19 SONT A NE COMPTER QU'UNE FOIS (elles sont traversante dans la poutre existante)

HYPOTHESES DE CALCUL :

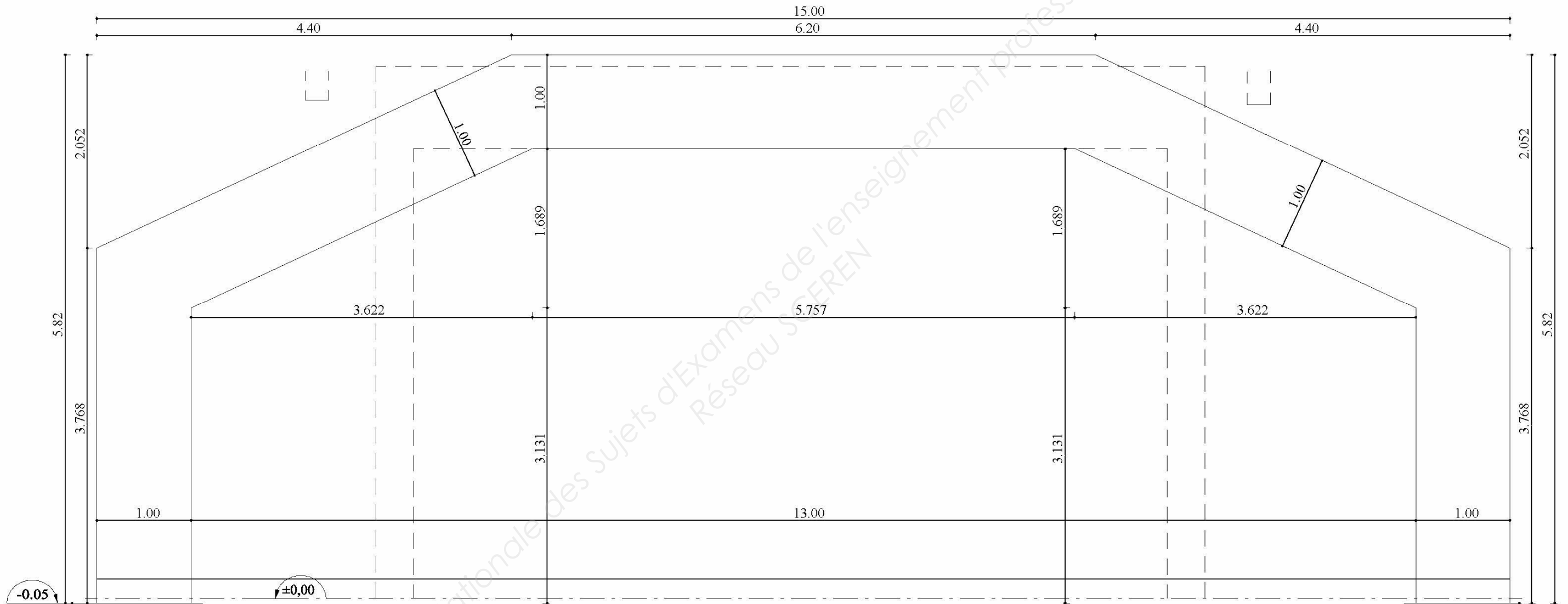
Beton : $f_c = 25 \text{ Mpa}$ Acier : Dx : FeE240
 Ha : FeE500
 Enrobage mini 3 cm fissuration peu préjudiciable

NOTA : CE PLAN EST CONSULTABLE SUR FICHER INFORMATIQUE

PG13

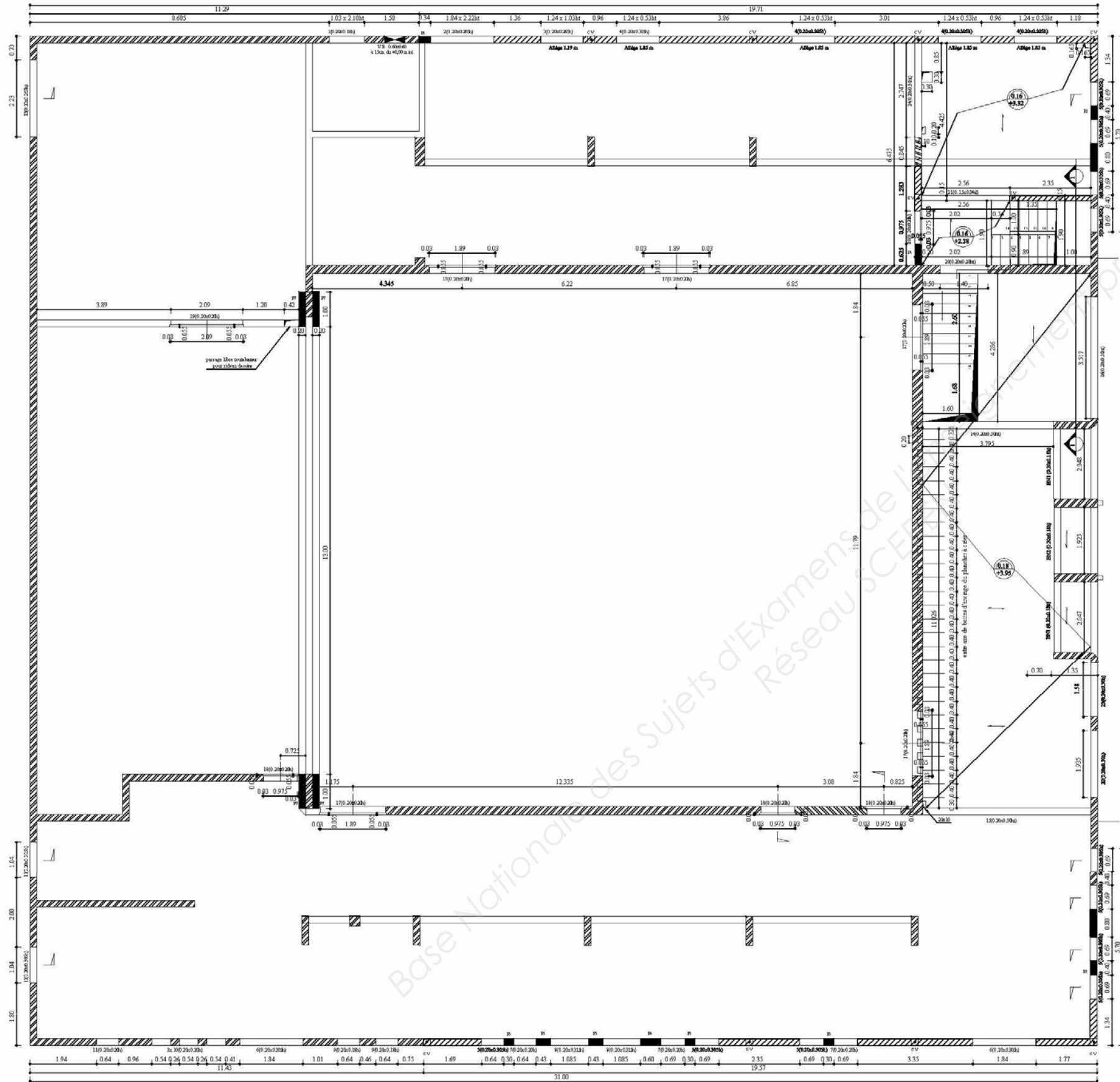
PORTIQUE POUR LA REPRISE DE LA POUTRE EXISTANTE – ETAT FUTUR-
(échelle indéterminée)

Cotation en mètre



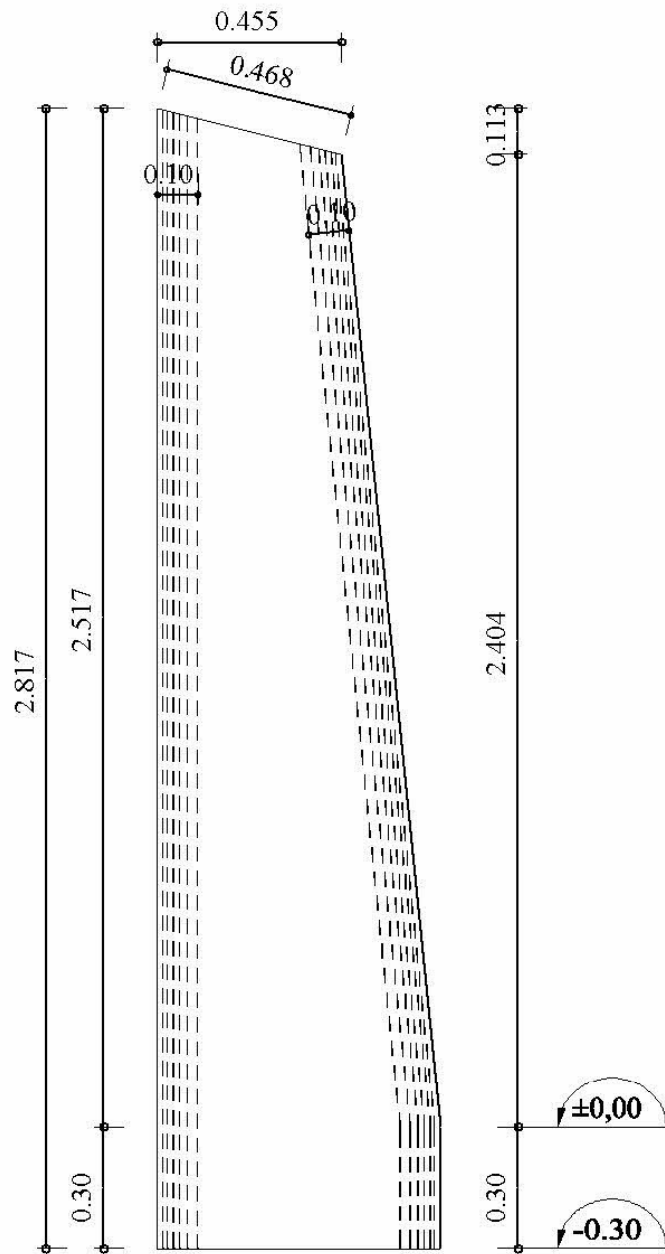
PG14

**PLAN DE COFFRAGE DU PLANCHER HAUT RDC –ETAT FUTUR-
(échelle indéterminée)**

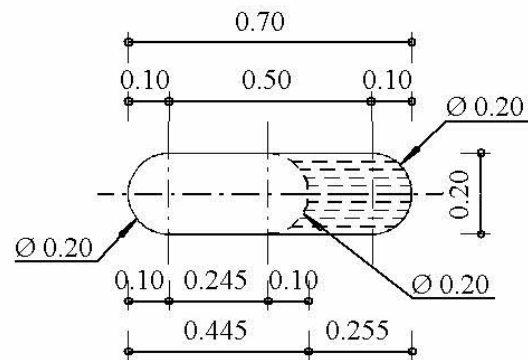
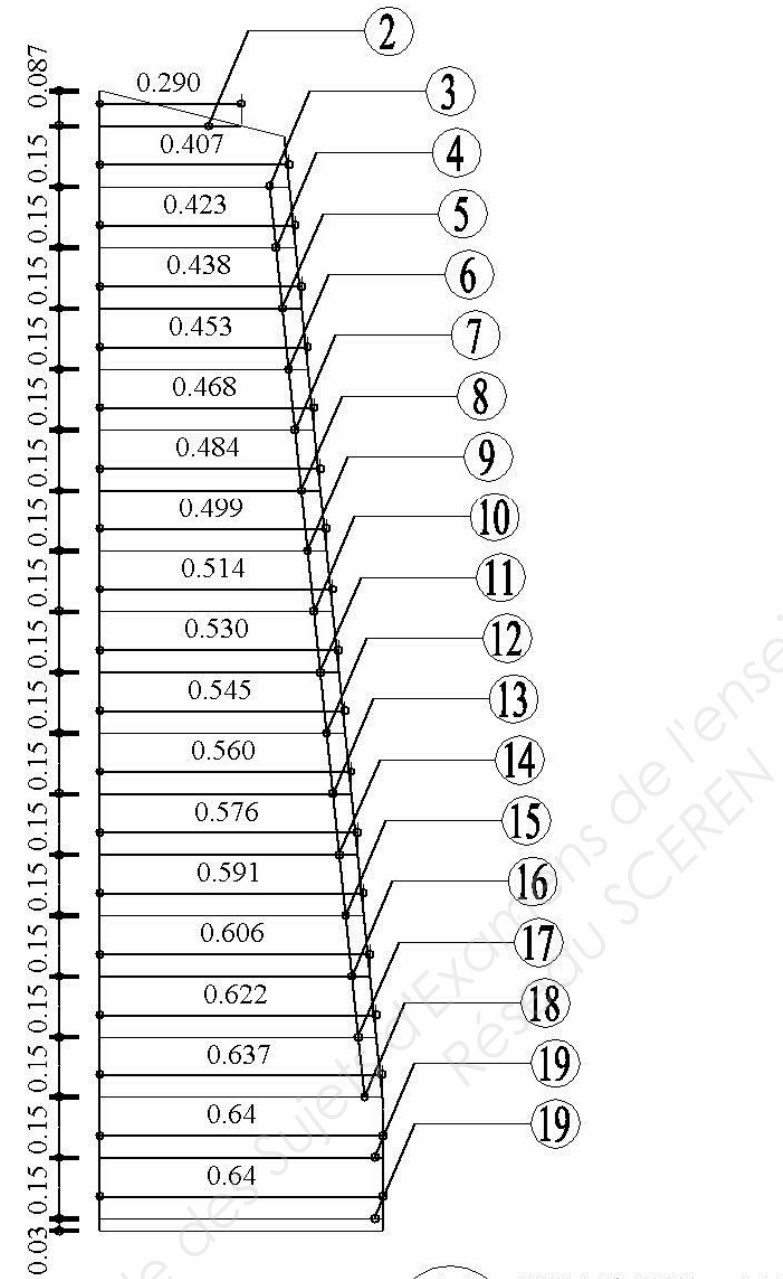


PG15

PLAN D'ARMATURES DES POTEAUX DU HALL D'ENTREE-ETAT FUTUR-
(échelle indéterminée)



EPURE EMPLACEMENTS CADRES



Cotation en mètre

Tableau pour le calcul des longueurs développées

CADRE	ÉTRIER	ÉPINGLE
ACIER DOUX	ACIER DOUX	ACIER DOUX
$2(A + B) + 19 \varnothing$	$2A + 19 \varnothing$	$A + 18 \varnothing$
HA	HA	HA
$2(A + B) + 20,5 \varnothing$	$2A + 24,5 \varnothing$	$A + 22 \varnothing$
RN	EN	CN
RN	EN	CN
<p>$A = B - 2r$ Longueur développée (m) = $2A + 0,56$</p>		
<p>Exemple repère 19 : $A = 0,64 - (2 \times 0,07) = 0,50$ m Longueur développée (m) = $2 \times 0,50 + 0,56 = 1,56$ m</p>		

Nombre de poteaux identiques : 5

PG16