



SERVICES CULTURE ÉDITIONS
RESSOURCES POUR
L'ÉDUCATION NATIONALE

**Ce document a été numérisé par le CRDP de Montpellier pour la
Base Nationale des Sujets d'Examens de l'enseignement professionnel**

Ce fichier numérique ne peut être reproduit, représenté, adapté ou traduit sans autorisation.

PROJET d'AMENAGEMENT et de RESTAURATION de la MAISON MARTIN NADAUD et de ses ABORDS



DIAPORAMA DE PRESENTATION DU SITE

- Martin Nadaud naît le **1er novembre 1815** à la Martinèche, hameau de la commune de Soubrebost.
- Il grandit dans une famille et un milieu de paysans pauvres qui complètent leurs ressources en envoyant les hommes en ville pour y travailler comme maçons, parfois plusieurs années de suite. Martin Nadaud connaît donc une enfance pauvre et dure comme les autres campagnards de son âge.
- A la différence de ses camarades, par la volonté de son père, il est envoyé à l'école de 1825 à 1829 où il acquiert les rudiments de l'instruction primaire : la lecture et l'écriture.
- **Le maçon**
- Le 26 mars 1830, âgé de 14 ans, il part vers Paris pour travailler dans la maçonnerie. Le voyage est pénible, et il découvre alors les conditions de travail de ses compatriotes : journée de 12 à 15 heures d'un travail dangereux sur les échafaudages, malnutrition et logements peu confortables.
- Soucieux d'être instruit, il fréquente les cours du soir après ses journées de travail, et instruit par la même occasion ses compagnons de travail.

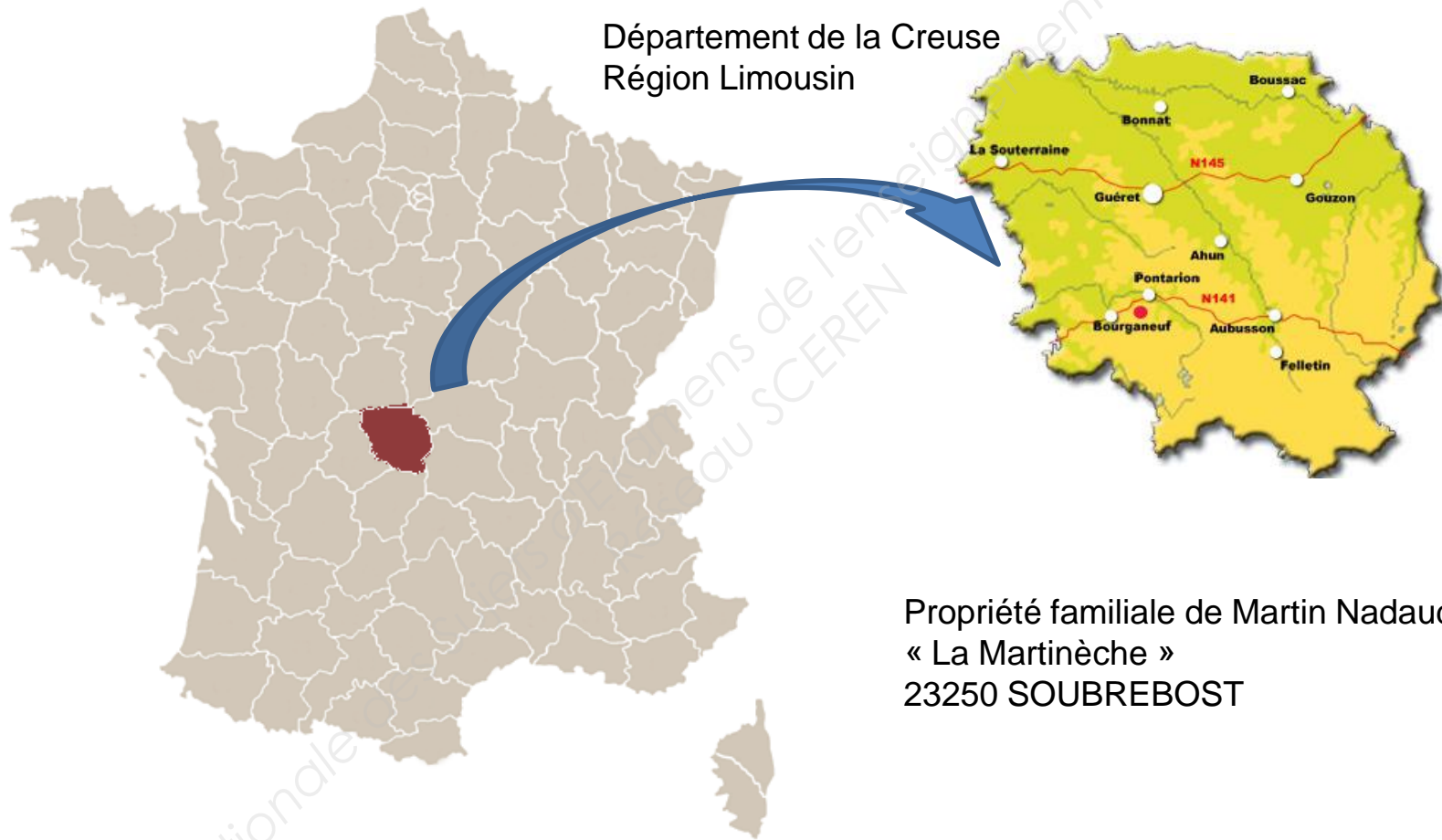
- **L'homme politique**

- Martin Nadaud découvre à Paris la Révolution de Juillet. Il milite au sein de l'opposition républicaine. Au moment de la révolution de 1848, il a plutôt un rôle de modérateur. En 1849, il est élu **député de la Creuse**. Au sein de l'Assemblée Nationale, il intervient à maintes reprises pour défendre le plein emploi dans le bâtiment et les intérêts des travailleurs en général. Il prononce ainsi la phrase célèbre : "**A Paris, lorsque le bâtiment va, tout va**".

- **L'exil**

- Le 21 décembre 1851, après un coup d'Etat de Louis Napoléon, il est arrêté et conduit en prison. Le 9 janvier 1852, il est exilé en Belgique. Le 11 février de cette même année, il part à Londres où il reprend son métier de maçon. Il se rend également en Irlande et en Ecosse. Il y apprend l'Anglais et poursuit son instruction. En 1855, il devient professeur de français à l'école militaire de Wimbledon.
- En 1859, il retourne en France avant de partir de nouveau en Angleterre. Ces séjours lui permettent de connaître la réalité de la révolution industrielle et des transformations économiques.

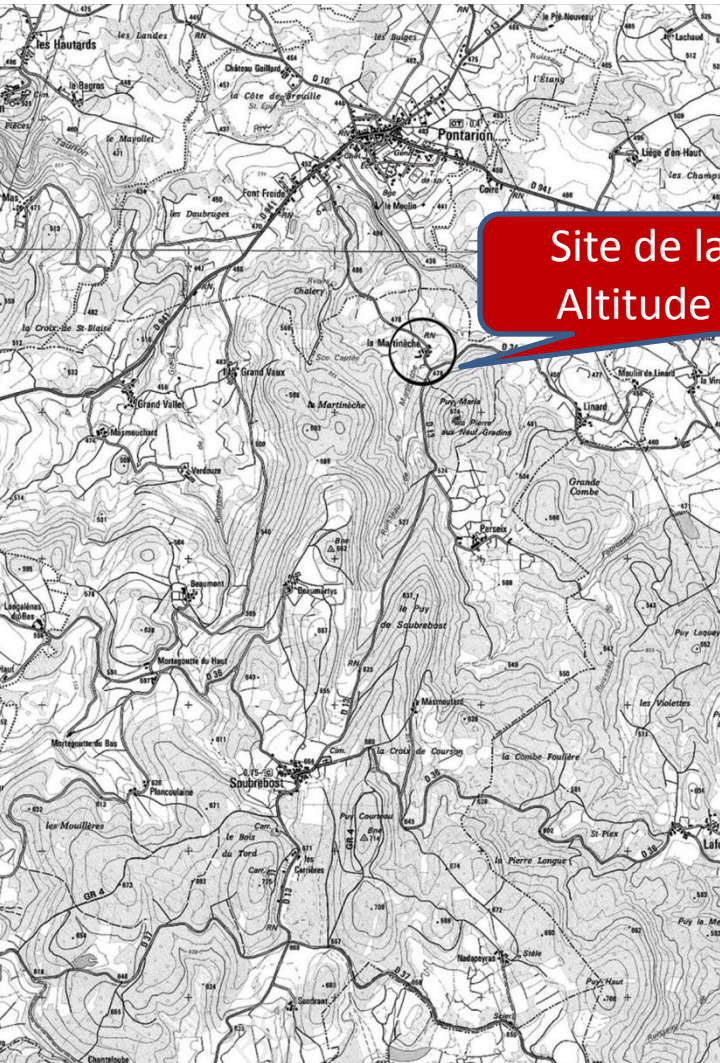
- **Le retour en France**
- En 1870, il rentre en France. Gambetta le nomme **Préfet de la Creuse** le 4 septembre. Fin 1871, il devient **conseiller municipal de Paris**. Il demande la relance du bâtiment (notamment par l'exonération de tout impôt pour les maisons construites dans l'année), l'amélioration de l'hygiène, la construction du métro et d'un port à Gennevilliers. Il est rapporteur de la commission à l'origine de la construction de l'actuel hôtel de ville de Paris. En 1876, il est élu **député de la Creuse**, mandat qu'il conservera 13 années durant. Il intervient pour que soit modifiée la législation sur les accidents du travail et fait la promotion de l'enseignement professionnel laïc implanté dans chaque département.
- Son activité politique s'est ainsi traduite dans les domaines de la construction, de l'urbanisme et de la protection sociale. Il est à l'origine du Crédit Agricole. Dès 1874, il réclame la prise en charge par l'Etat de la formation professionnelle dans les métiers du bâtiment.
- **La fin de sa vie, au pays**
- Il passe les dernières années de sa vie retiré à la Martinèche avec un train de vie modeste et une santé fragile. Il décède le 28 décembre 1898 à la Martinèche.



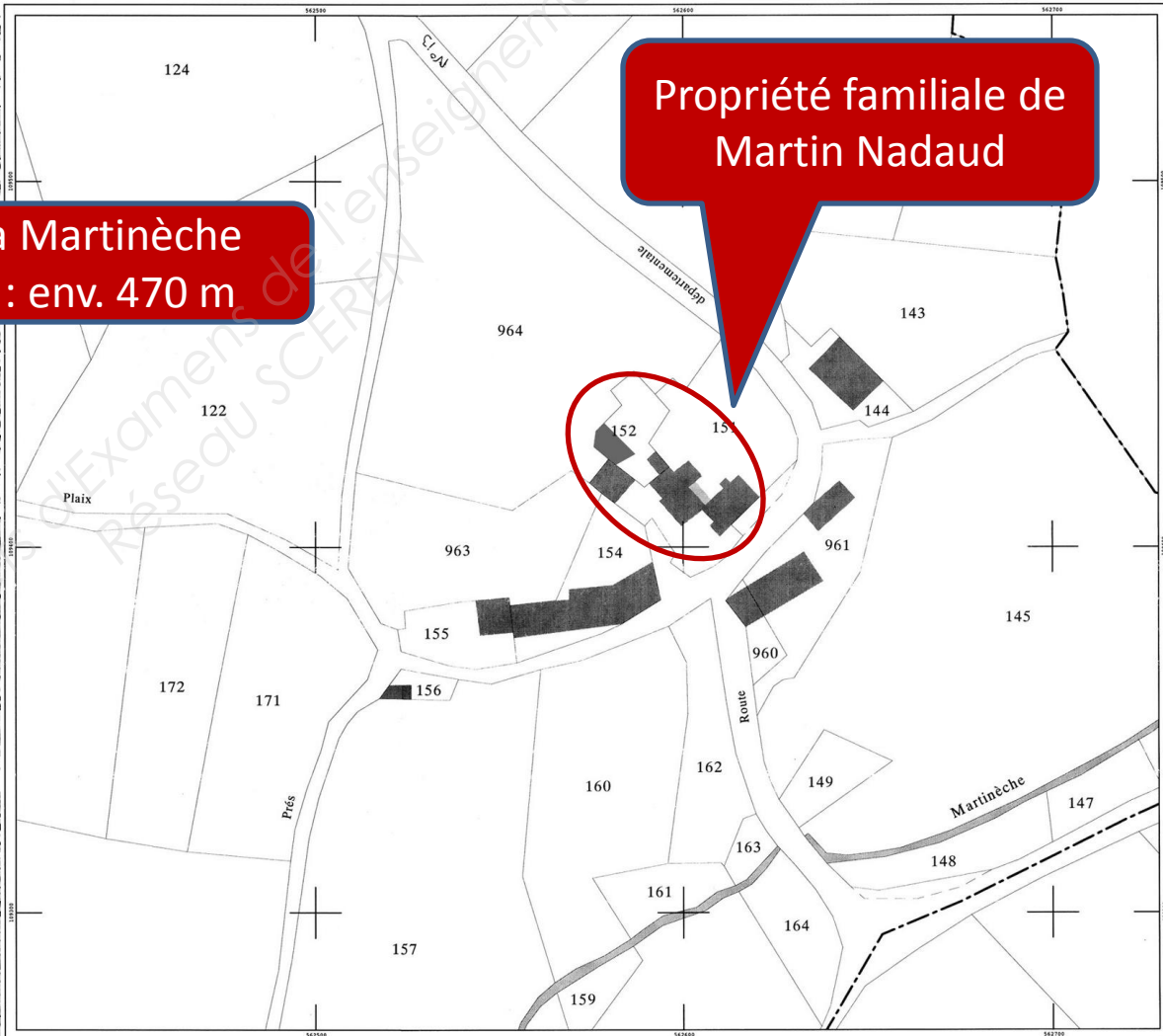
Département de la Creuse
Région Limousin

Propriété familiale de Martin Nadaud
« La Martinèche »
23250 SOUBREBOST

Diapo 5 : situation et plan cadastral

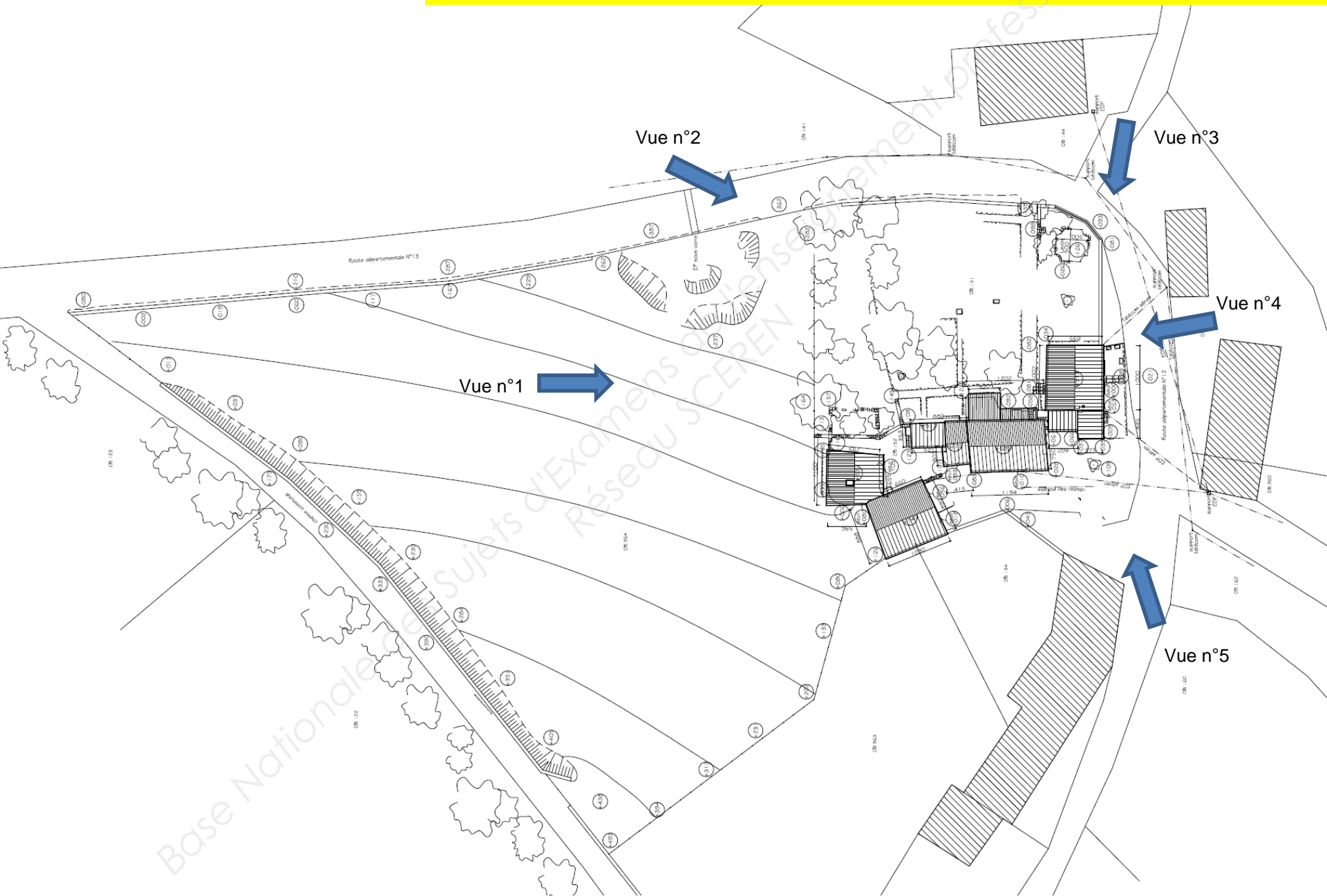


Site de la Martinèche
Altitude : env. 470 m



Propriété familiale de
Martin Nadaud

Diapo 6 : plan de masse de la propriété de Martin Nadaud



Diapo 7 : vue d'ensemble n° 1



Diapo 8 : vue d'ensemble n° 2 et 3



Diapo 9 : vue d'ensemble n° 4 et 5



Base Nationale des Sujets d'Examens de l'enseignement professionnel
Réseau SCEREN

La MAISON NATALE



Diapo 10 : vue extérieure de la maison natale



Diapo 11 : vue extérieure de la maison natale



Diapo 12 : vue extérieure de la maison natale

Diapo 13 : vue extérieure de la maison natale

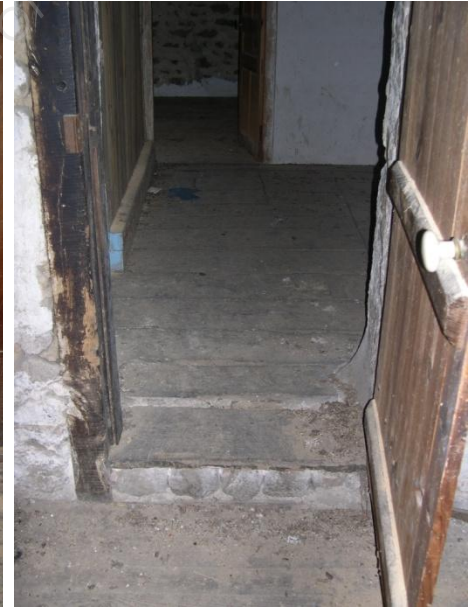


is de l'enseignement professionnel
SCEREN

Diapo 14 : vue intérieure de la maison natale – Rez de chaussée



Diapo 15 : vue intérieure de la maison natale – Etage



Diapo 16 : vue intérieure de la maison natale – Combes



Base Nationale des Sujets d'Examens de l'enseignement professionnel
Réseau SCEREN

La MAISON du RETOUR au PAYS



Diapo 17 : vue extérieure de la maison du retour au pays



Diapo 18 : vue extérieure de la maison du retour au pays



Diapo 19 : vue extérieure de la maison du retour au pays

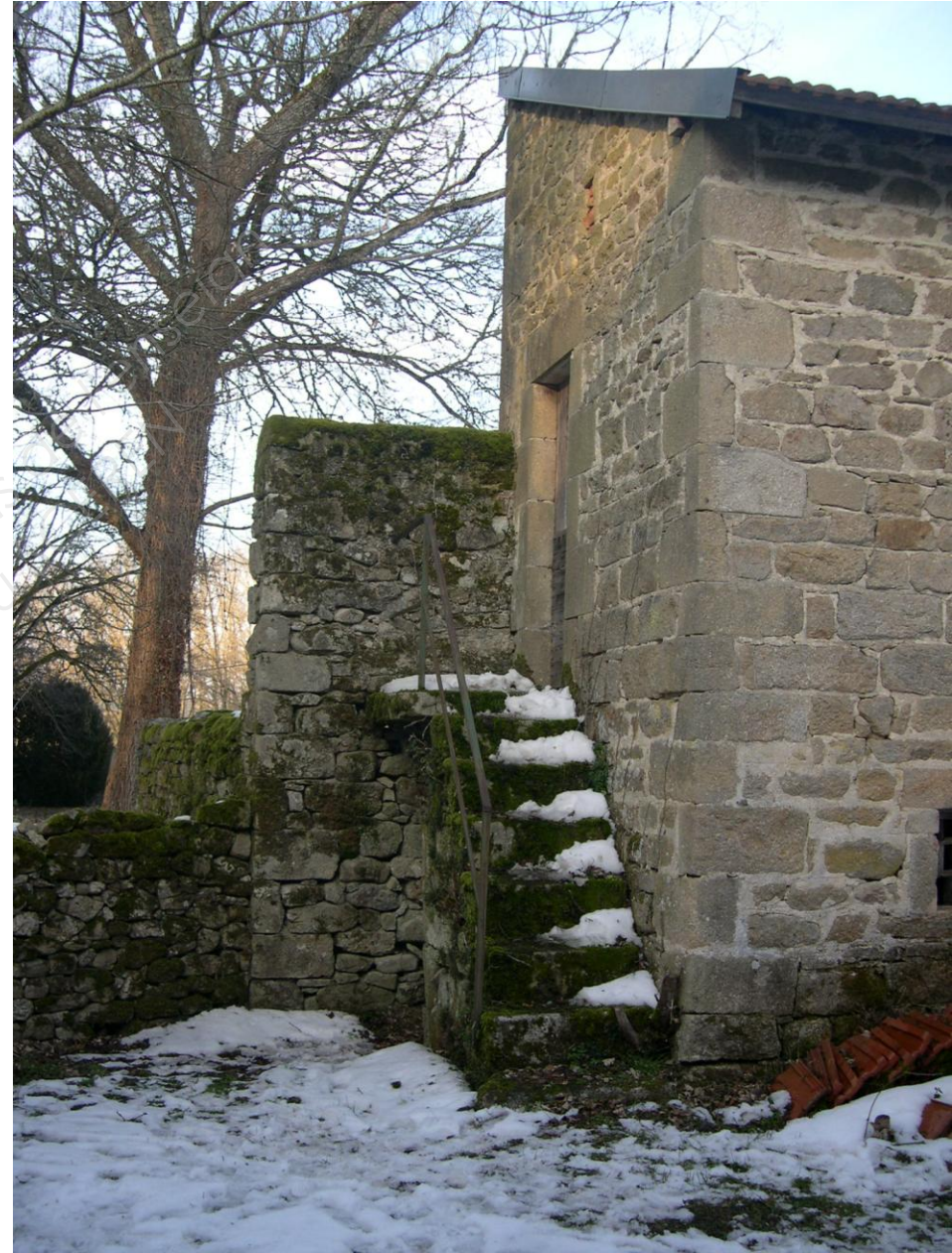
Base Nationale des Sujets d'Examens de l'enseignement professionnel
Réseau SCEREN

GARAGE et FOUR

Diapo 20 : vue extérieure du garage et du four



Diapo 21 : vue extérieure du garage et du four



Diapo 22 : vue extérieure du garage et du four



Base Nationale des Sujets d'Examens de l'enseignement professionnel
Réseau SCEREN

La CHAUMIERE



Diapo 23 : vue extérieure de la chaumière

Diapo 24 : vue extérieure de la chaumière





Diapo 25 : vue extérieure de la chaumière



Diapo 26 : vue extérieure de la chaumière

Base Nationale des Sujets d'Examens de l'enseignement professionnel
Réseau SCEREN

La GRANGE



Diapo 27 : vue extérieure de la grange

Diapo 28 : vue extérieure de la grange

