



SERVICES CULTURE ÉDITIONS  
RESSOURCES POUR  
L'ÉDUCATION NATIONALE

**Ce document a été numérisé par le CRDP de Montpellier pour la  
Base Nationale des Sujets d'Examens de l'enseignement professionnel**

Ce fichier numérique ne peut être reproduit, représenté, adapté ou traduit sans autorisation.

**SESSION 2012****Baccalauréat Professionnel****INTERVENTIONS SUR LE PATRIMOINE BÂTI****E33 - Travaux annexes « Charpente Couverture »****Durée : 6h 00 – Coefficient : 1****PREPARATION MATERIELLE**Constitution du dossier :

- Page de garde	PM 1 / 7
- Matériel – Outillage – Equipement	PM 2 / 7
- La matière d'œuvre & les fournitures	PM 3 / 7
- Implantation et poste de travail pratique	PM 4 / 7
- Consignes pour le centre d'examens, mesures de prévention et/ou de sécurité, évaluation	PM 5 / 7
- Annexe (plans)	PM 6, 7 / 7

<b>Baccalauréat Professionnel INTERVENTIONS SUR LE PATRIMOINE BÂTI</b>	<b>PREPARATION MATERIELLE</b>
<b>E.33: Travaux annexes « Charpente Couverture »</b>	
<b>Session 2012</b>	<b>P.M. 1 / 7</b>

**MATERIEL - OUTILLAGE – ÉQUIPEMENT**  
**E.33 « Charpente Couverture »**  
**A FOURNIR PAR LE CENTRE D'EXAMEN**

**INDIVIDUEL :**

**COLLECTIF :**

**MATERIEL – OUTILLAGE - EQUIPEMENT**

-Scie égoïne/candidat  
 -Ciseaux à bois/candidat  
 -Equerre/candidat  
 -Règle 2m  
 -Règle 3m  
 -Auge  
 -Brouette  
 -Pelle  
 -Seau

-1 établi / 1 candidat  
 -1 scie à ruban/ 4 candidats  
 -Perceuse et mèche à bois Ø 16mm /4 candidats  
 -1 Balai coco (pour 2 candidats)  
 -1 scie circulaire pour 8 candidats  
 -1 tronçonneuse à matériaux pour 8 candidats  
 -Echafaudage

**ACCESSOIRES AUTORISES:** documents, calculatrice,...

Le matériel autorisé comprend toutes les calculatrices de poche y compris les calculatrices programmables, alphanumériques ou à écran graphique à condition que leur fonctionnement soit autonome et qu'il ne soit pas fait usage d'imprimante (Circulaire n° 99 – 186 du 16 novembre 1999).

**Baccalauréat Professionnel INTERVENTIONS SUR LE  
 PATRIMOINE BÂTI**

**E.33 « Charpente  
 Couverture »**

**Session 2012**

**P.M. 2 / 7**

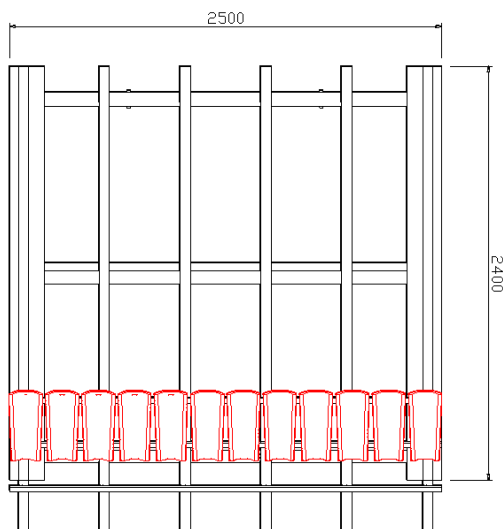
# MATIERE D'ŒUVRE, FOURNITURES (pour 1 candidat), FOURNIES PAR LE CENTRE D'EXAMEN

MATIÈRE D'ŒUVRE:			Distinguer ou combiner			
			Non Récupérable		Récupérable	
Désignations commerciales précises, avec débits, dimensions, croquis,...	Unité	Prix HT Unitaire	Quantité	Coût HT	Quantité	Coût HT
Poutre sapin 80mm x 100mm	ml		1			
Chevilles à la tire Ø 16mm longueur 30cm	U		2			
Mur maçonnerie BBM hourdé au mortier	M2		11			
Mortier de pose chaux	M3		0.200			
Planches de rive ép. 27mm largeur 200mm	ml		2			
Poutres sapin section 80mm x 150mm	ml		9			
Chevrons sapin section 60mm x 80mm	ml		18			
Liteaux sapin section 27mm x 40mm	ml		30			
Tuiles terreal canavalérou « courant »	U				40	
Tuiles terreal canavalérou « couvert » coupée de départ	U				15	
Tuiles terreal canavalérou « couvert »	U				30	
Pointes TP 70 mm	kg		0,25			

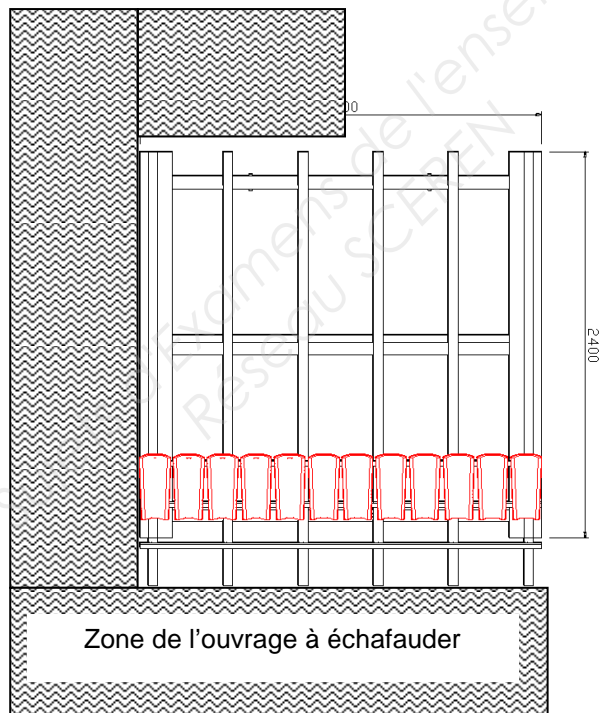
<b>Baccalauréat Professionnel INTERVENTIONS SUR LE PATRIMOINE BÂTI</b>	<b>E.33 « Charpente Couverture»</b>
<b>Session 2012</b>	<b>P.M. 3 / 7</b>

# IMPLANTATION et POSTE DE TRAVAIL PRATIQUE

Vue de dessus ouvrage « maquette » à réaliser :



Vue de dessus ouvrage « maquette » à réaliser avec échafaudage 1m de haut :



**Emprise avec échafaudage (valeurs indicatives 5m X 5m)**

Echelle non déterminée  
Cotation en mm

Baccalauréat Professionnel INTERVENTIONS SUR LE PATRIMOINE BÂTI	E.33 « Charpente Couverture »
Session 2012	P.M. 4 / 7

## CONSIGNES POUR LE CENTRE D'EXAMEN

Seules les machines électroportatives mises à la disposition du candidat par le centre d'examen sont autorisées.

L'utilisation des machines électroportatives ne se fera que sous l'autorité et la surveillance d'un surveillant d'épreuve.

Il appartient au candidat de demander à utiliser les machines électroportatives auprès des surveillants.

Après chaque utilisation, le matériel doit être vérifié, nettoyé et consigné par le candidat.

Le candidat doit prévenir le surveillant quand il quitte son poste de travail.

Il est rappelé aux surveillants que l'utilisation du téléphone portable est interdite pendant toute la durée de l'épreuve, y compris en mode calculatrice. Il vous appartient de le vérifier avant le début des épreuves.

## MESURES DE PREVENTION ET / OU DE SECURITE

Matériels électriques ou électroportatifs aux normes NF ou CE

**Il est rappelé que les E.P.I sont obligatoires, pour les candidats ainsi que pour les surveillants de l'épreuve.**

## EVALUATION

### **Attention :**

Certaines rubriques seront évaluées en cours d'épreuve.

Il est demandé aux surveillants et/ou correcteurs de ne pas bloquer le candidat avec un temps d'attente trop long.

Il vous est demandé de vous organiser en fonction.

Baccalauréat Professionnel  
INTERVENTIONS SUR LE PATRIMOINE BÂTI

E.33 « Charpente  
Couverture»

Session 2012

P.M. 5 / 7

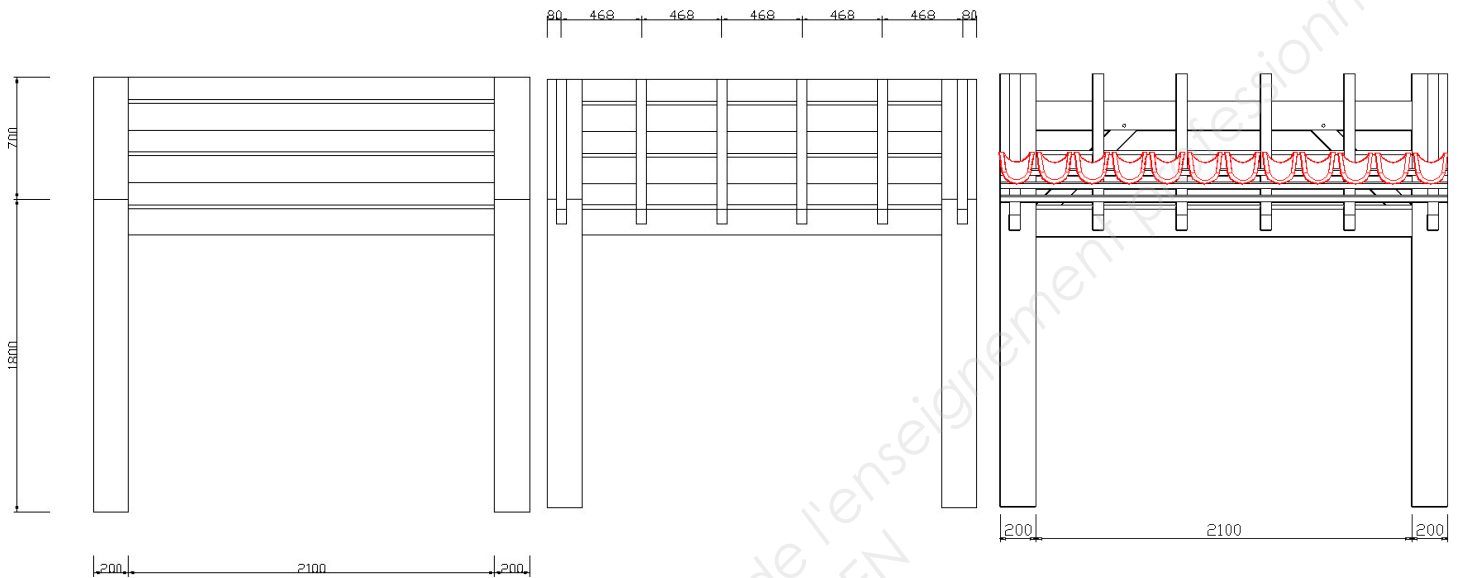
# PLANS ANNEXE

Vues de face maquette à réaliser:

Vue de face avec pannes

Vue de face avec chevrons

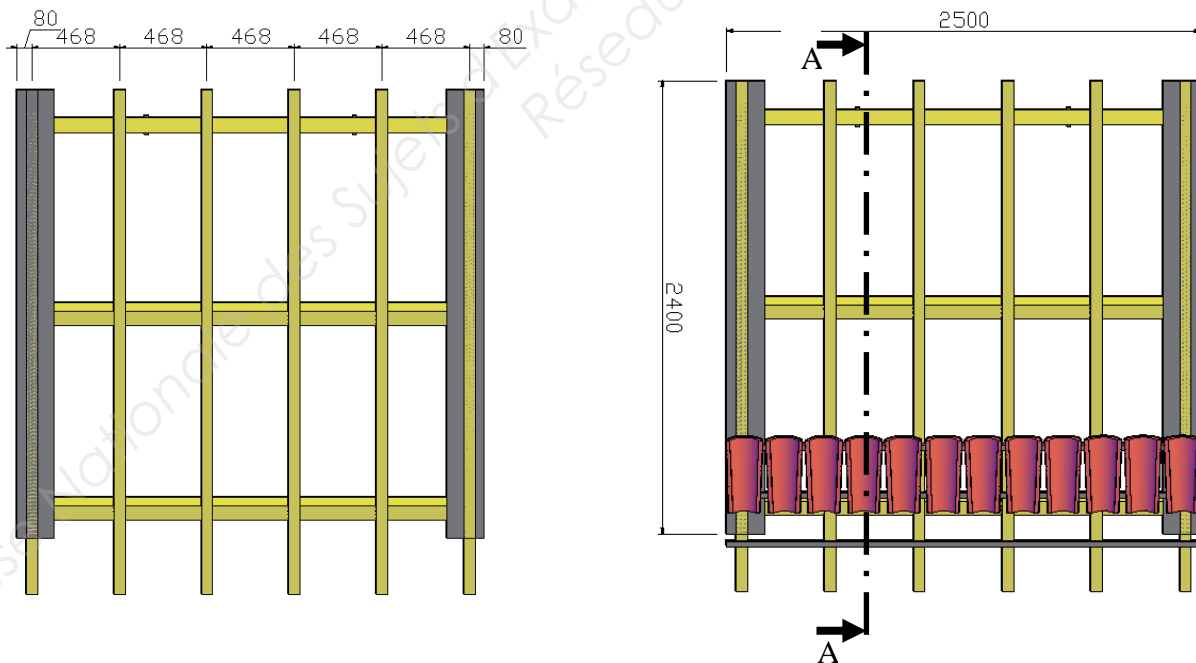
Vue de face avec liteaux et tuiles



Vues de dessus maquette à réaliser:

Vue de dessus avec chevrons

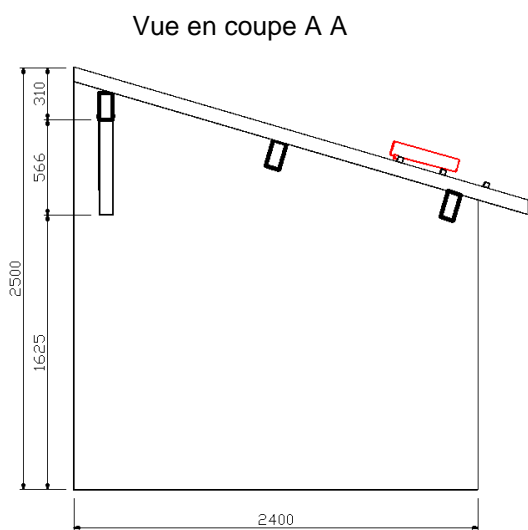
Vue de dessus avec liteaux et tuiles



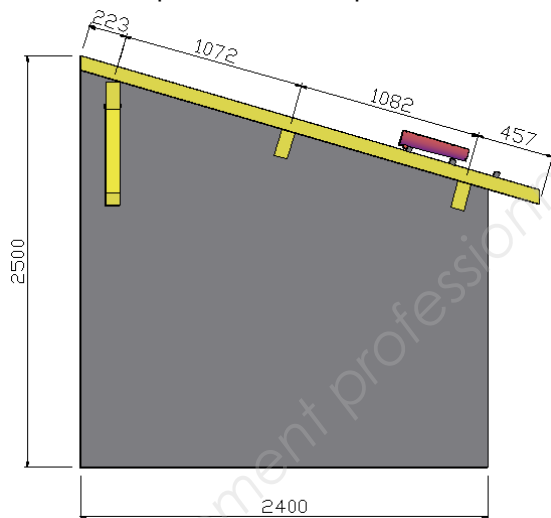
Echelle non déterminée  
Cotes en mm

<p>Baccalauréat Professionnel INTERVENTIONS SUR LE PATRIMOINE BÂTI</p>	<p>E.33 « Charpente Couverture »</p>
<p>Session 2012</p>	<p>P.M. 6 / 7</p>

Vue en coupe maquette à réaliser:



Vue en coupe A A entraxes pannes



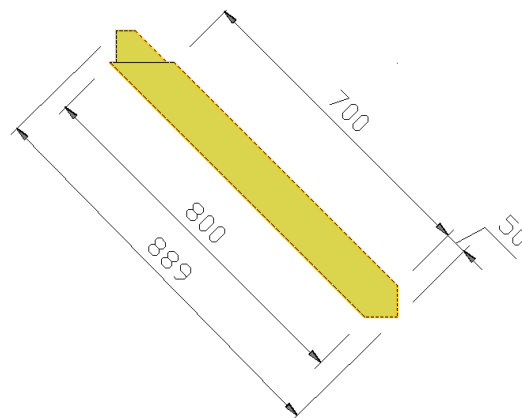
Vues latérales maquette à réaliser:

Vue latérale gauche

**Déport saillie planche bandeau 30 cm par rapport au bâti**



**Détail du lien section 80x100mm**



N.B. Les murs pignons sont réalisés en blocs béton manufacturés 20x20x50cm.

Le centre doit disposer et fixer un rang de tuiles courant conformément aux plans.

Le pureau latéral est de 21 cm.

Echelle non déterminée  
Cotes en mm

<b>Baccalauréat Professionnel INTERVENTIONS SUR LE PATRIMOINE BÂTI</b>	<b>E.33 « Charpente Couverture »</b>
<b>Session 2012</b>	<b>P.M. 7 / 7</b>