



SERVICES CULTURE ÉDITIONS  
RESSOURCES POUR  
L'ÉDUCATION NATIONALE

**Ce document a été numérisé par le CRDP de Montpellier pour la  
Base Nationale des Sujets d'Examens de l'enseignement professionnel**

Ce fichier numérique ne peut être reproduit, représenté, adapté ou traduit sans autorisation.

DANS CE CADRE

Académie :	Session :
Examen :	Série :
Spécialité/option :	Repère de l'épreuve :
Epreuve/sous épreuve :	
NOM :	
(en majuscule, suivi s'il y a lieu, du nom d'épouse)	
Prénoms :	N° du candidat <input type="text"/>
Né(e) le :	(le numéro est celui qui figure sur la convocation ou liste d'appel)

NE RIEN ECRIRE DANS CETTE PARTIE

NE RIEN ECRIRE

Appréciation du correcteur

Note : 

**BACCALAUREAT PROFESSIONNEL  
TECHNICIEN CONSTRUCTEUR BOIS**  
E2 – Epreuve de technologie / Sous-épreuve E22  
**PREPARATION D'UNE FARICATION ET D'UNE MISE EN ŒUVRE SUR CHANTIER**

Il est interdit aux candidats de signer leur composition ou d'y mettre un signe quelconque pouvant indiquer sa provenance

**Pour traiter ce sujet, vous disposez d'un dossier technique de format A3 et des ressources installées sur votre poste de travail informatique**

DOSSIER SUJET	Thèmes d'étude	Compétences évaluées	Ressources informatiques sur poste de travail (noms des fichiers)	Page	Barème
Page de garde / Contrat et ressources				1 / 6	
1 – 11 - Processus de fabrication du mur F2		C2.43	Pas de ressource informatique	2 / 6	/ 13
12 - Contrat de Phase de la pièce 247		C2.44	12 - SCM Si 400 Class Scie Circulaire 12 - Fiche de taille 247 12 - Norme iso statisme	3 / 6	/ 14
13 - Assemblage du mur F2 14 – Contrôle de conformité du mur F2		C2.43 C2.51	13 - Fiche Technique Table d'assemblage FANKHAUSER 14 - Extrait du DTU 31.2 14 - Norme iso statisme	4 / 6	/ 25
2 – 21 – 22 – 23 - Planification de chantier / lancement de fabrication		<b>C1.33</b>	21 - Planning de chantier tous corps d'états 22 - Tableau des temps de fabrication Panneaux MOB	5 / 6	/ 26
3 31 – 32 – 33 - Préparation du chantier / Echafaudage et sécurité		C2.42	31 - Fiche technique échafaudage Roulant R300 31 - Fiche technique échafaudage Façadier 45	6 / 6	/ 22
				<b>Total</b>	<b>/ 100</b>
				<b>Note</b>	<b>/ 20</b>

<b>CODE ÉPREUVE :</b> 1206-TCB T 22		<b>EXAMEN :</b> BACCALAURÉAT PROFESSIONNEL	<b>SPECIALITE :</b> Technicien Constructeur Bois
<b>SESSION</b> 2012	<b>DOSSIER</b> <b>SUJET</b>	Épreuve : E2 – Épreuve de technologie Sous épreuve E22 - PREPARATION D'UNE FARICATION ET D'UNE MISE EN ŒUVRE SUR CHANTIER	
Durée : 3 h 00		Coefficient : 3	Calculatrice autorisée Page 1 / 6

NE RIEN ECRIRE DANS CETTE PARTIE

**Thème support n°1 – LE PROCESSUS DE FABRICATION DU MUR F2**

**Total page**

**/13**

Vous êtes chargé de préparer la fabrication des éléments de murs  
 Vous étudiez en particulier le module le plus complexe (F2)

**11/ Etablir la fiche de fabrication  
 des bois d'ossature du mur F2**

- de pièces et leurs longueurs Compléter le nombre
- abouts et la section des éléments Schématiser les

Rep pièce	Nombre	Longueur mm	About 1	About 2	section
233	1	809			
234					
235					
236					
237					
238					
239					
240					
241					
242					
243					
244					
245					
246					
247					

NE RIEN ECRIRE DANS CETTE PARTIE

Thème support n°1 – LE PROCESSUS DE FABRICATION DU MUR F2 (suite)

Total page

/14

12/ compléter le contrat de phase de la pièce 247 (lisse haute) :

- Compéter la quantité à fabriquer et les dimensions de la pièce
- Etablir les croquis d'usinage des deux abouts en indiquant les points d'appuis, l'outil, la pièce...et les angles de réglage de la machine, sur les 4 vues.

Pièce : <b>rep 247 (lisse haute)</b>	Quantité : _____
Matière : <b>sapin raboté traité classe II</b>	Cotes finies mm : Long x larg x ep = _____
Phase : <b>Sciage des abouts</b>	Machine Scie circulaire à table : <b>SCM – Si 400 Class</b>
About 1 vue de face (chant)	About 2 de face
About 1 vue de dessus	About 2 vue de dessus

NE RIEN ECRIRE DANS CETTE PARTIE

**Thème support n°1 – LE PROCESSUS DE FABRICATION DU MUR F2 (suite)**

**Total page**

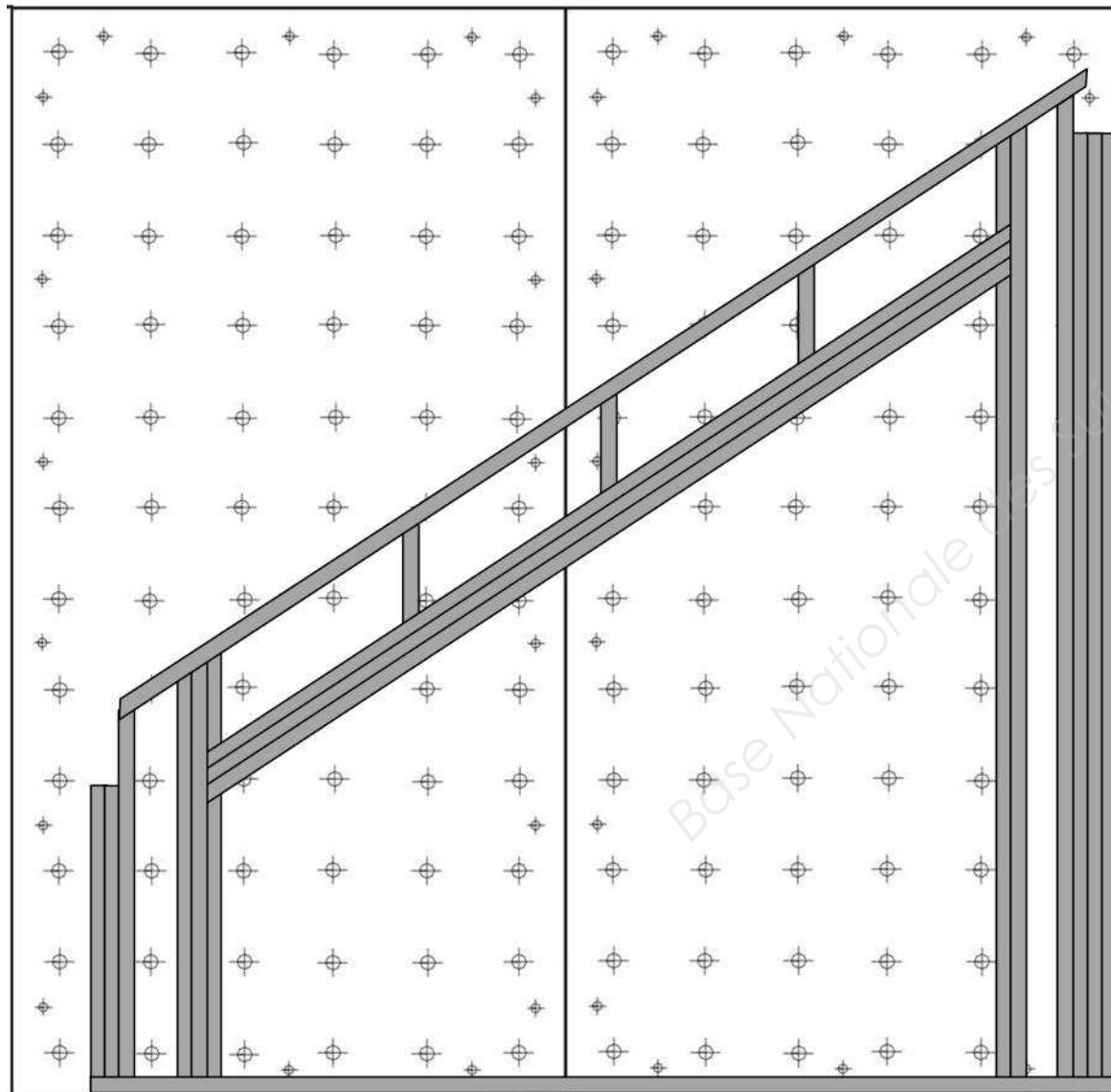
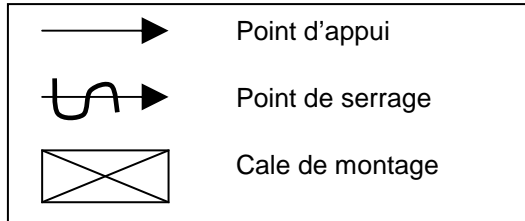
**/25**

**13/ sur la table d'assemblage (ci-dessous) Echelle 1/20°**

**Compléter le dessin et placer**

**/ 10 points**

- les points d'appuis,
- les points de serrages,
- les éventuelles cales de montage (toutes dimensions)



**14/ Compléter le tableau de contrôle de conformité du Mur F2**

**/ 15 points**

	<b>Cote mm</b>	<b>Cote maxi</b>	<b>Cote mini</b>
Largeur des bois d'ossature			
Epaisseur du panneau de contreventement			
Longueur mini des pointes pour assembler les bois d'ossature			
Longueur mini des agrafes pour fixer les panneaux sur ossature			
Ecartement courant entre 2 agrafes en périphérie			
Ecartement courant entre 2 agrafes sur montant intermédiaire			
Largeur du mur fini			
Diagonales de la baie			
Diagonales du mur			

NE RIEN ECRIRE DANS CETTE PARTIE

<b>Thème support n°2 – LA PLANIFICATION DE CHANTIER</b>	<b>Total page</b>	<b>/20</b>
---	-------------------	------------

Votre entreprise vous charge de réaliser la fabrication des panneaux de structure (murs de façades et murs de refends)  
 Vous devez définir pour votre équipe de 2 ouvriers les temps d'exécution à prévoir.

**21/ Définir le délai de fabrication de l'ensemble des éléments de murs.**

Temps total en heures d'ouvrier..... /1pt

Temps total en journées travaillées  
 (par simplification on prendra 7h par journée de travail  
 et on arrondira au jour entier supérieur) ..... /3pts

**22/ Définir la date « au plus tard » de mise en fabrication**

Date de la fin du chantier gros œuvre : ..... /1pt

Date du début de chantier pose des panneaux d'ossature : ..... /1pt

Nombre de jours pour le séchage du gros œuvre : ..... /1pt

Délai de fabrication + marge (1j) + délai de livraison (1j)..... /1pt

Date au plus tard de la mise en fabrication : ..... /2pts

Le gros œuvre a pris une semaine de retard sur le délai prévu initialement.  
 Cela remet-il en cause votre programmation de chantier ?

**23/ Proposer une mesure d'ajustement**

**/ 10 points**

Pouvez-vous commencer la pose des murs à la date prévue ? :

Présentez vos arguments :

---



---



---



---



---

<b>Thème support n°3 – LA PREPARATION DU CHANTIER</b>	<b>Total page</b>	<b>/06</b>
---	-------------------	------------

Votre entreprise artisanale vous charge d'organiser la pose sur chantier de tous les matériaux et accessoires extérieurs : isolant, lattages, bardage  
 Vous devez prévoir les matériels nécessaires au bon déroulement de cette tâche

**31/ Comparer les deux possibilités d'échafaudage**

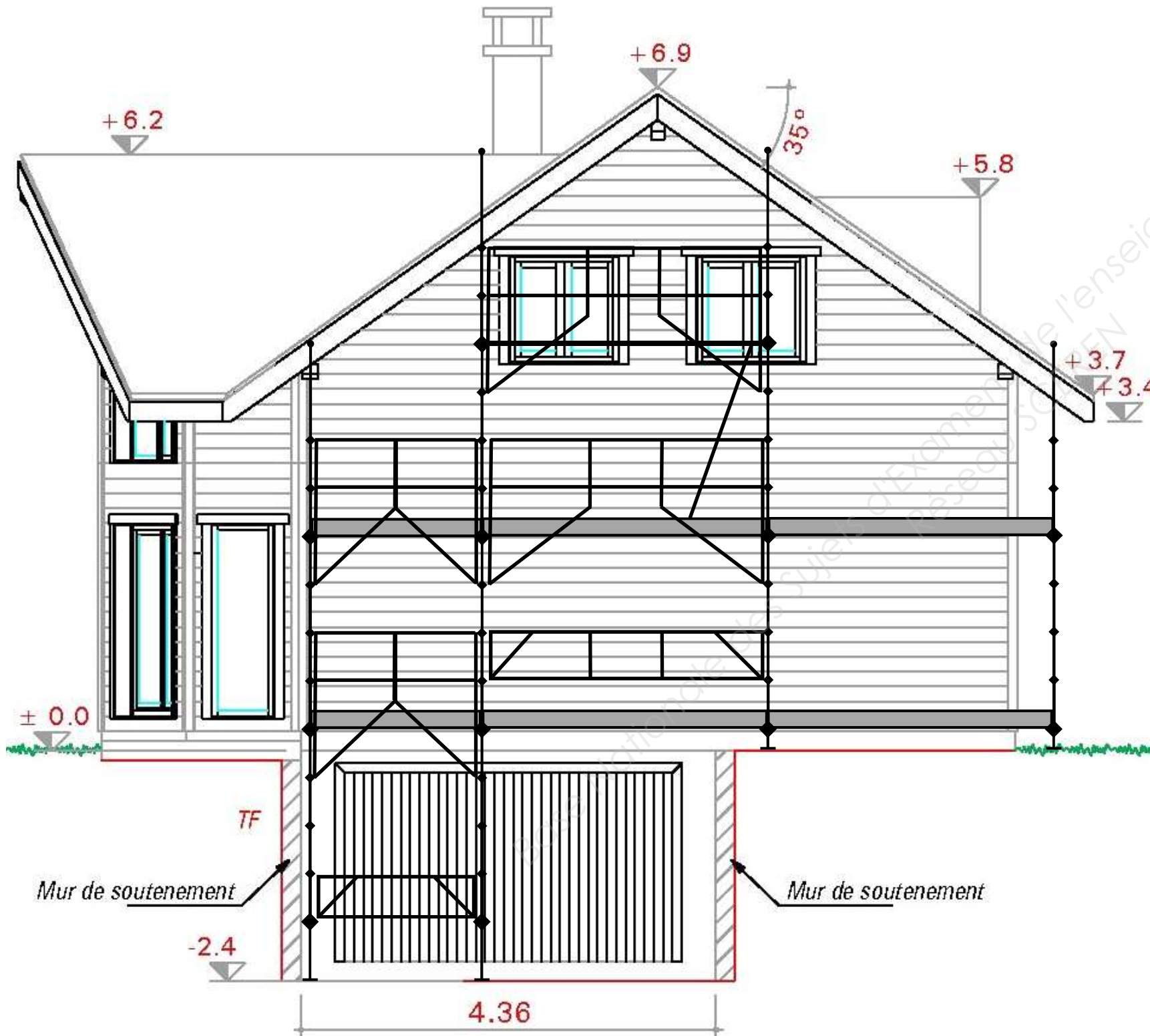
	Roulant R300	Façadier 45
Hauteur maxi		
Gammes de largeurs		
Adaptation sol incliné		
Ces modèles sont-ils adaptés ? Oui – Non ? Pourquoi ?		

NE RIEN ECRIRE DANS CETTE PARTIE

Thème support n°3 – LA PREPARATION ET L'ORGANISATION DU CHANTIER

Total page

/22



Votre équipe est chargée de poser l'isolation extérieure et le bardage.  
A votre arrivée sur le chantier, vous remarquez que l'échafaudage n'est pas monté complètement  
(voir croquis ci-contre.)

**32/ nommer les pièces manquantes pour la sécurité**

---

---

---

**33/ A partir de la documentation technique et des dimensions de l'échafaudage, Rechercher le nombre de points d'amarrages nécessaires à la stabilisation de cet échafaudage :**

---

---

---

---

---

---

---

---