



SERVICES CULTURE ÉDITIONS
RESSOURCES POUR
L'ÉDUCATION NATIONALE

**Ce document a été numérisé par le CRDP de Montpellier pour la
Base Nationale des Sujets d'Examens de l'enseignement professionnel**

Ce fichier numérique ne peut être reproduit, représenté, adapté ou traduit sans autorisation.

BACCALAUREAT PROFESSIONNEL T.M.A
Technicien Menuisier – Agenceur

EPREUVE : E2 – Technologie

Sous-épreuves E.21 et E.22

DOSSIER TECHNIQUE

Sommaire :

Doc 2/12 à 3/12 : CCTP

Doc 4/12 : plan de situation

Doc 5/12 à 7/12 : plans de façade

Doc 8/12 : vue en plan

Doc 9/12 à 12/12 : plans de coupe

CODE EPREUVE : 0612 – TMA T		EXAMEN : BACCALAUREAT PROFESSIONNEL	SPECIALITE : Technicien Menuisier - Agenceur
SESSION 2012	DOSSIER TECHNIQUE	EPREUVE : E21 EPREUVE : E22	<u>Calculatrice autorisée :</u> OUI
Durée : 4 h 00		Coefficient : 3	Sujet n°17 et 18 E G12
			Page : 1 / 12

Cahier des Clauses Techniques Particulières

Adresse de la construction

Clinique vétérinaire : 149 Route Nationale de Paris 16000 Angoulême

NOMENCLATURE PARTIELLE DES LOTS

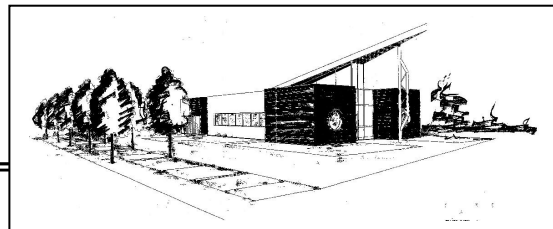
Lot n°02 MACONNERIE – TERRASSEMENT – BETON ARME

Lot n°05 MENUISERIES EXTERIEURES ALUMINIUM - SERRURERIE

Lot n°06 CLOISONS SECHES - ISOLATION

Lot n°07 MENUISERIES BOIS et BARDAGE BOIS

Lot n°09 PLAFONDS SUSPENDUS



LOT n° 02 : MACONNERIE - TERRASSEMENT - BETON ARME

**E
X
T
R
A
I
T
S**

2.2.3 MACONNERIE EN SUPERSTRUCTURE

2.2.3.1 ELEVATION DES MURS EN B.B.M.

En blocs normalisés de béton creux 20 x 20 x 50 (4 alvéoles), estampillés NF, hourdés au mortier de ciment.

Localisation : suivant les plans du B.E.T.

2.2.3.2 BETON BANCHE

Béton banché pour mur extérieur, de 0.20 m d'épaisseur, armé par T.S. et aciers H.A. (3kg/m²). Compris la pose des momies pour les ouvertures. Les parements des murs banchés seront ragrés.

Localisation : suivant les plans du B.E.T.

2.3 ENDUITS DES FACADES

2.3.4. ENDUIT MONOCOUCHE

D'imperméabilisation et de décoration type ELIPRAL F ($\lambda = 0,80 \text{ W/m}^{\circ}\text{C}$) de chez WEBER et BROUTIN ou similaire, réalisé par projection mécanique ELIPRAL. La finition sera grattée très fin.

⇒ **NB : les enduits sont cotés 2 cm sur l'ensemble des plans.**

Localisation : pour les façades selon indications portées aux plans, y compris les tableaux et dessous des linteaux des ouvertures se trouvant dans les parties enduites.

Lot n°05 : MENUISERIES EXTERIEURES BOIS – SERRURERIE

5.2. DESCRIPTIONS DES OUVRAGES

5.2.1. **ACCUEIL** : Ensemble ép. 54 mm, vitré comprenant cadres dormant et ouvrant en Moabi avec vitrage isolant :

5.2.1.1 Portes ouvrant sur l'extérieur largeur de passage 180 /2.25

Traverse intermédiaire, serrure de sécurité 3 points, poignée.

Vitrage double face Stadip Antélio, 1 face Stadip clair.

5.2.1.2 Parties fixes de chaque côté de la porte sur même hauteur que les portes.

Vitrage double 1 face Stadip Antélio - 1 face Stadip clair.

5.2.1.3 Impostes fixes au-dessus 6.2.1.2

Vitrage EMALIT reflet, âme isolante, face intérieure en matériaux dur, devant recevoir une peinture.

5.2.1.4 Impostes fixes au-dessus 6.2.1.1

Vitrage double 1 face Antélio - 1 face vitrage clair.

5.2.2 CHÂSSIS VITRES PARTIES HAUTES HALL D'ENTREE/ACCUEIL

5.2.2.1 Châssis fixes

Châssis triangulaires façades Nord et Sud, châssis rectangulaires façades Est :

Double-vitrage 1 face Antélio -1 face vitrage clair.

5.2.2.2 Châssis à soufflet

Châssis trapézoïdal ouvrant à soufflet, pour façades Nord et Sud, double-vitrage 1 face Antélio 1 face vitrage clair mécanisme d'ouverture par manivelle ramenée au niveau du rez-de-chaussée.

5.3 HABILLAGES

Tout habillage intérieur et extérieur pour la parfaite finition des portes 6.1 et 6,2 entre la menuiserie bois et les autres corps d'état.

5.4 CHÂSSIS VITRES FILANTS OUVRANT A L'ITALIENNE

Comprenant châssis ouvrant à l'italienne, 1.18 /1.10, pour l'ensemble. Double-vitrage 1 face Antélio - 1 face vitrage clair. Fourniture et pose de grilles d'introduction d'air neuf classée AC 1.

Localisation : pour les châssis filants sur façades sud et Nord, sauf article 6.5

5.5 CHÂSSIS VITRES FILANTS

Comprenant châssis fixes, 1.18 /1.10. Les parties fixes seront traitées par un vitrage EMALIT Reflet, âme isolante face intérieure en matériau dur permettant l'application d'une peinture.

Localisation : pour les châssis fixes sur façades sud et Nord : 2 châssis fixes sur façade Sud (chambre de garde et sanitaires), et 1 châssis fixe (laboratoire consultation 1).

5.6 CHÂSSIS VITRES ISOLES

Châssis ouvrant à l'italienne, 125/110 dito 6.4.

Localisation : châssis rectangulaires du bureau et du chenil.

5.7 HUBLOTS

Hublots pivotants circulaires &150 – double-vitrage, 1 face Antélio - 1 face vitrage clair. Grilles d'introduction air neuf.

Localisation : pour façade Est.

5.8 PORTES PLEINES

Portes pleines, âme isolante, poignées NORBAU serrure de sécurité 3 points à barillet.

Localisation : portes extérieures, laboratoire, consultation dégagement et porte de sortie chenil/cour.

5.9 PORTE DE GARAGE

Porte de garage basculant standard type TUBAUTO ou similaire. Ensemble monobloc prêt à poser, serrure à cylindre, poignée ronde extérieure.

Localisation : pour garage.

Le bâtiment devra répondre au U Bât réf. des parois verticales opaques : **0,36 W/m² °C**

6.2 DESCRIPTION DES OUVRAGES

6.2.1. COMPLEXE DE DOUBLAGE PLACOSTIL

De type PLACOSTIL F 530, constitué d'une plaque hydrofugée type Placomarine BA13 mm ($\lambda = 0,35 \text{ W/m}^\circ\text{C}$), visée sur profilés F530 d'entraxe de 0.60 m, compris cornières et appuis intermédiaires. Isolation par panneaux semi-rigides de laine de verre VB 5 de 100 mm compris pare-vapeur. La protection en pied est assurée par un polyane de 100 microns dépassant après relevé du niveau du sol fini d'au moins 2 cm.

Localisation : doublage de tous les murs périphériques sauf chenil, sanitaires (BA 13 hydrofugé).

6.2.2. CLOISON DE DISTRIBUTION GRAND CONFORT PLACOSTIL 98/48

Comprenant une ossature réalisée par montants simples de type M 48 posés à un entraxe de 0.60m et rails R 48, avec 2 plaques de BA 13mm par parements extérieurs.

Panneaux semi-rigides en laine minérale de 45 mm d'épaisseur disposés entre les montants.

Localisation : pour cloisons cotées 0.10 sur la vue en plan.

6.2.3. PLAQUES PLACOMARINE POUR LOCAUX HUMIDES

Plus-value pour fourniture de plaques hydrofugées type Placomarine BA 13 en remplacement des plaques BA 13 mm standard du poste 6.2.3.

Localisation : pour les faces donnant dans les pièces : chirurgie, chenil, vestiaires, WC et douche.

6.2.4. JOINT MASTIC ACRYLIQUE

Pour toutes les menuiseries incorporées dans des doublages. Après pose des doublages, confection d'un joint au mastic acrylique entre menuiseries extérieures et placo, afin d'éviter les phénomènes de convection.

6.2.5. ISOLATION DES TUYAUX E.P.

Isolation des tuyaux EP à l'intérieur de la construction par coquille en laine de verre pour toutes les gaines EP.

6.2.6. FEUILLES DE PLOMB DANS CLOISONS PLACOSTIL

Pour local radiologie, fourniture et pose de feuilles de plomb de 1.5 mm d'épaisseur, compris croisement de feuilles, à incorporer dans toutes les cloisons périphériques (y compris cloison devant partie vitrée).

6.3 POSE DES PORTES

Pose des portes intérieures par le lot menuiserie intérieure à l'avancement des cloisons.

Lot n°07: MENUISERIES INTERIEURES et BARDAGE

7.2. DESCRIPTION DES OUVRAGES

7.2.1. BLOC PORTE ISOGIL

Bloc Porte isoplane pré-peint comprenant huisserie sapin, selon épaisseur du mur ou de la cloison, butée de porte, Porte épaisseur 40 mm, serrure penne dormant ½ tour, garniture et poignées BEZAULT GOLF alu anodisé.

7.2.1.1 Bloc porte *Localisation* : portes de distribution pour WC, douche à condamnation.

7.2.1.2 Bloc porte *Localisation* : portes de distribution pour WC handicapés à condamnation.

7.2.2. BLOC PORTE PORTE PLEINE

Bloc Porte pleine, parement ISOGIL pré-peint, huisserie sapin, joints d'étanchéité, entre ouvrant et dormant.

Localisation : toutes les portes intérieures à clé.

7.2.3. BLOC PORTE PLEINE A STABILITE DIMENSIONNELLE

Bloc porte pleine isolée à parement ISOGIL pré-peint huisserie sapin, joint étanchéité entre dormant et ouvrant.

Localisation : pour accès garage à clé.

7.2.4. BLOC-PORTE TYPE ANTI-X

Fourniture et pose d'un, bloc porte à 1 vantail type anti-X — normes NFC 15160.

Huisserie bois exotique ⁶⁸/100^{ème}, profil à simple feuillure avec protection plomb ¹⁵/10ème en fond de feuillure.

Localisation : pour accès Radiologie à condamnation.

7.3. BARDAGE BOIS

Pose conforme à la norme NFP65-210-1 D.T.U. 41.2

Bardage en clin, horizontaux en épicéa de 22 mm d'épaisseur, traité pour l'extérieur et ayant reçu une lasure en usine. Le traitement et la lasure devra présenter une garantie décennale.

Fixation par pointes en acier inoxydable, la pose se fera sur les maçonneries brutes par l'intermédiaire de tasseaux 35 x 20 mm, en sapin du Nord traité fixés sur maçonnerie par pattes de fixation en acier inoxydable.

Un film pare-pluie sera mis en place sur la totalité des parois. Le matériau utilisé doit avoir une perméance au moins égale à 0.5g/m² h mm Hg. La partie basse sera traitée pour rejeter l'eau de pluie.

Les angles saillants seront revêtus de baguettes en sapin du Nord traitées et lasurées dito les clin. Ventilation haute et basse : lame d'air par des grilles inox avec protection contre les rongeurs et les insectes section 50cm²/m².

Nota : la couverture en partie haute est prévue au lot étanchéité.

Localisation : pour murs extérieurs selon la position prévue au dossier de plans.

Lot n°09: PLAFONDS SUSPENDUS

9.1 PLAFOND DE LA GAMME CASOPRANO

Fourniture et pose d'un plafond suspendu en dalles semi-perforées, avec voile acoustique, type "CASOPRANO" de chez placoplâtre, suspendu sous charpente métallique, compris toutes sujétions d'ossature primaire, de suspentes et de rives. L'ossature en "T" sera semi-apparente de largeur 15 mm (bord E 15).

Localisation : pour l'ensemble des pièces de la clinique vétérinaire sauf le garage, y compris la partie rampante du hall d'entrée.

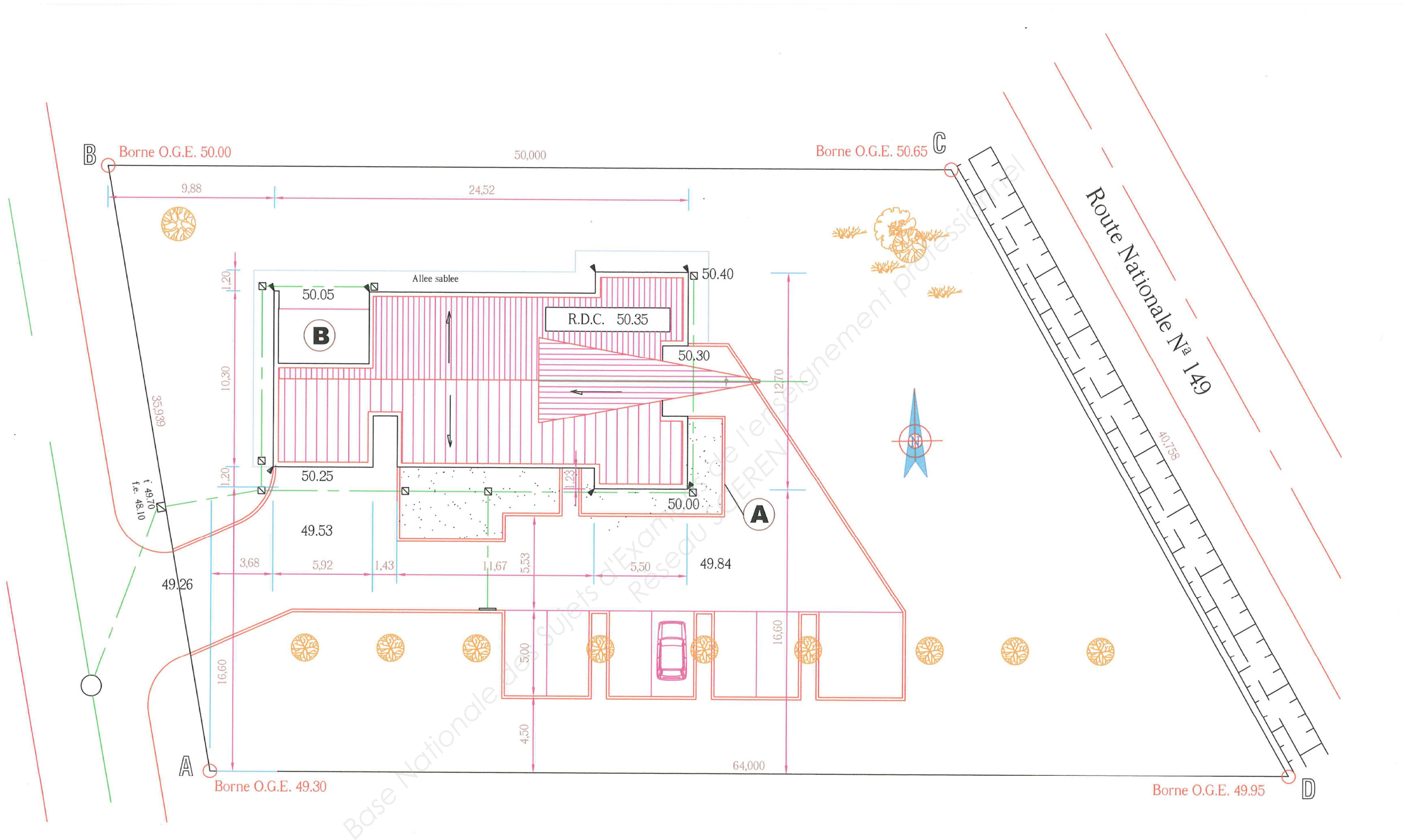
9.2 ISOLATION DES PLAFONDS

Laine de verre ou laine de roche de 150 mm d'épaisseur classement MO.

Localisation : pour tous les plénums de tous les plafonds, sauf pour la partie rampante du hall d'entrée.

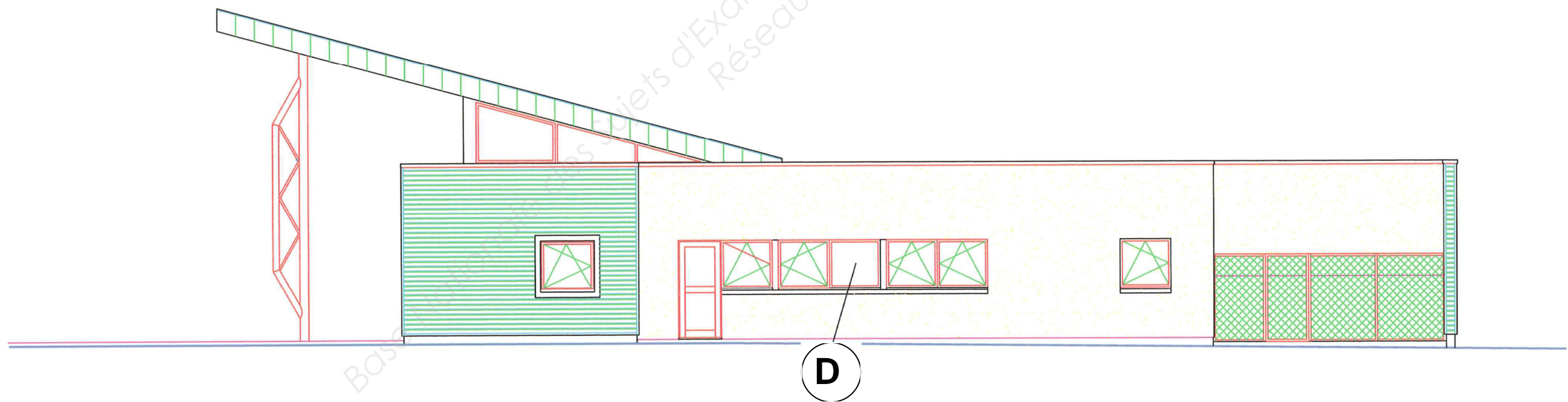
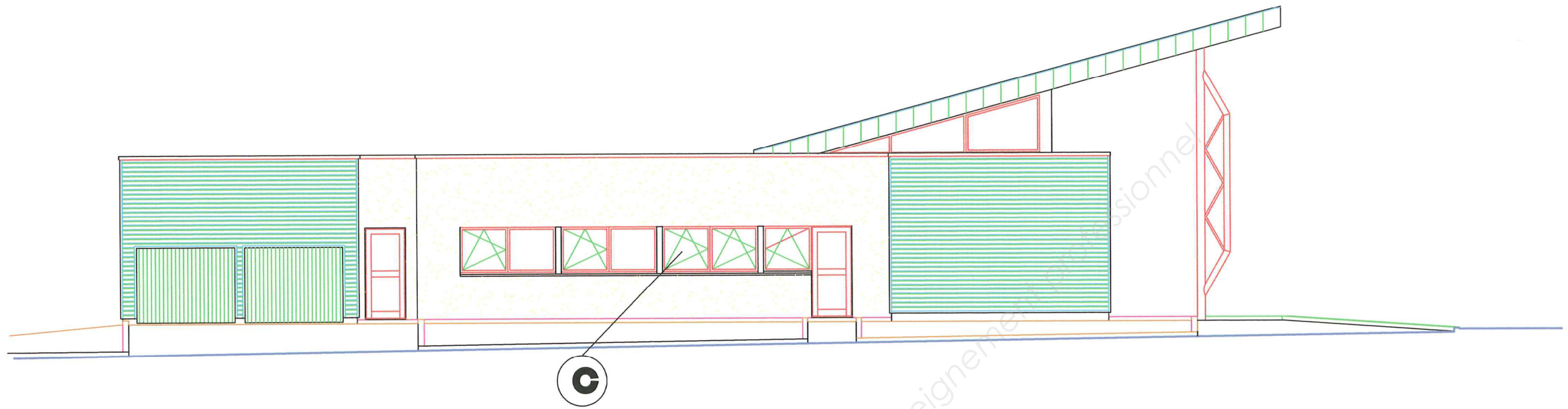
9.3 FEUILLE DE PLOMB

Pour local radiographie, fourniture et pose d'une feuille de plomb de 5/10^{ème} à poser sur la face extérieure du plafond.

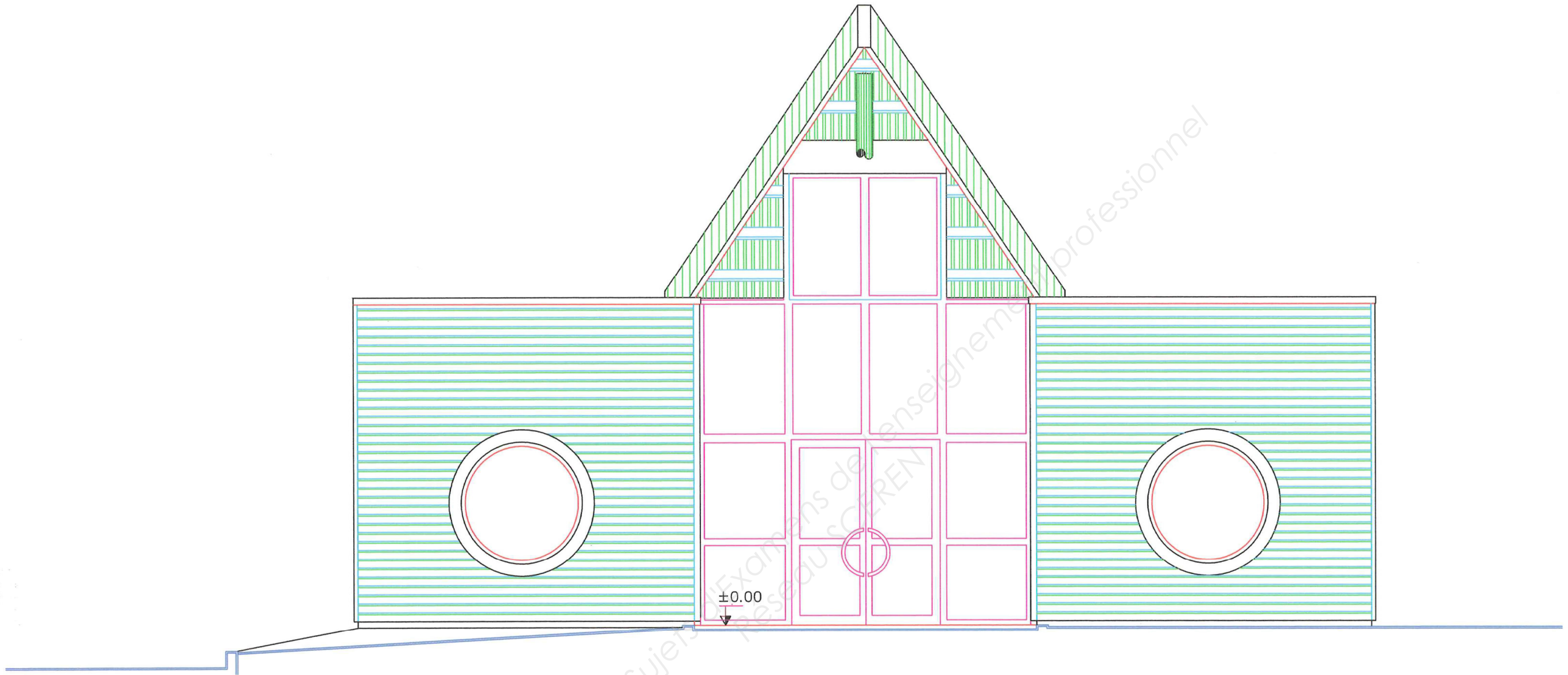


PLAN DE MASSE

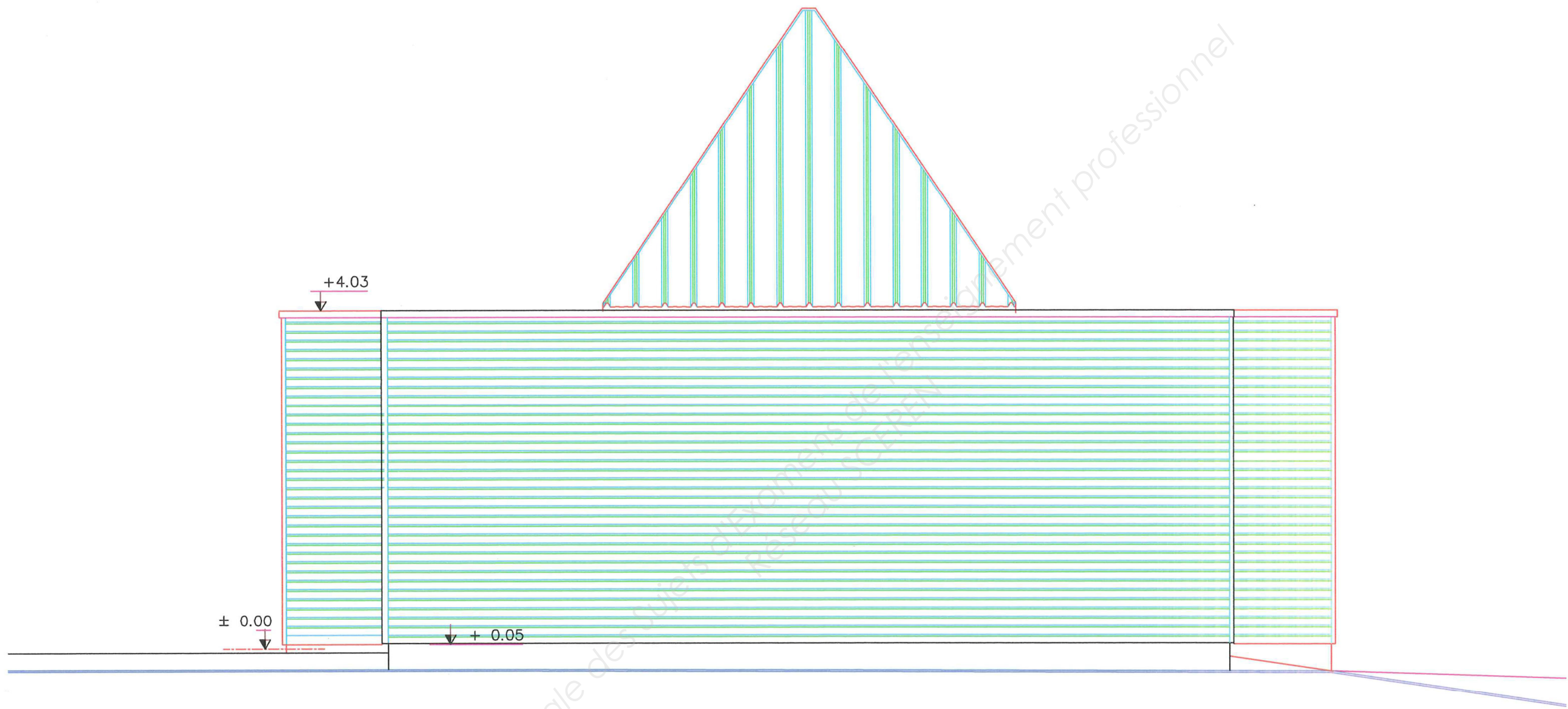
PLAN de MASSE	Groupement Interacadémique II	DOSSIER TECHNIQUE	Session 2012
	BACCALAUREAT PROFESSIONNEL		Ech 1 : 200ème Feuille DT- 7/15



FACADE SUD - NORD

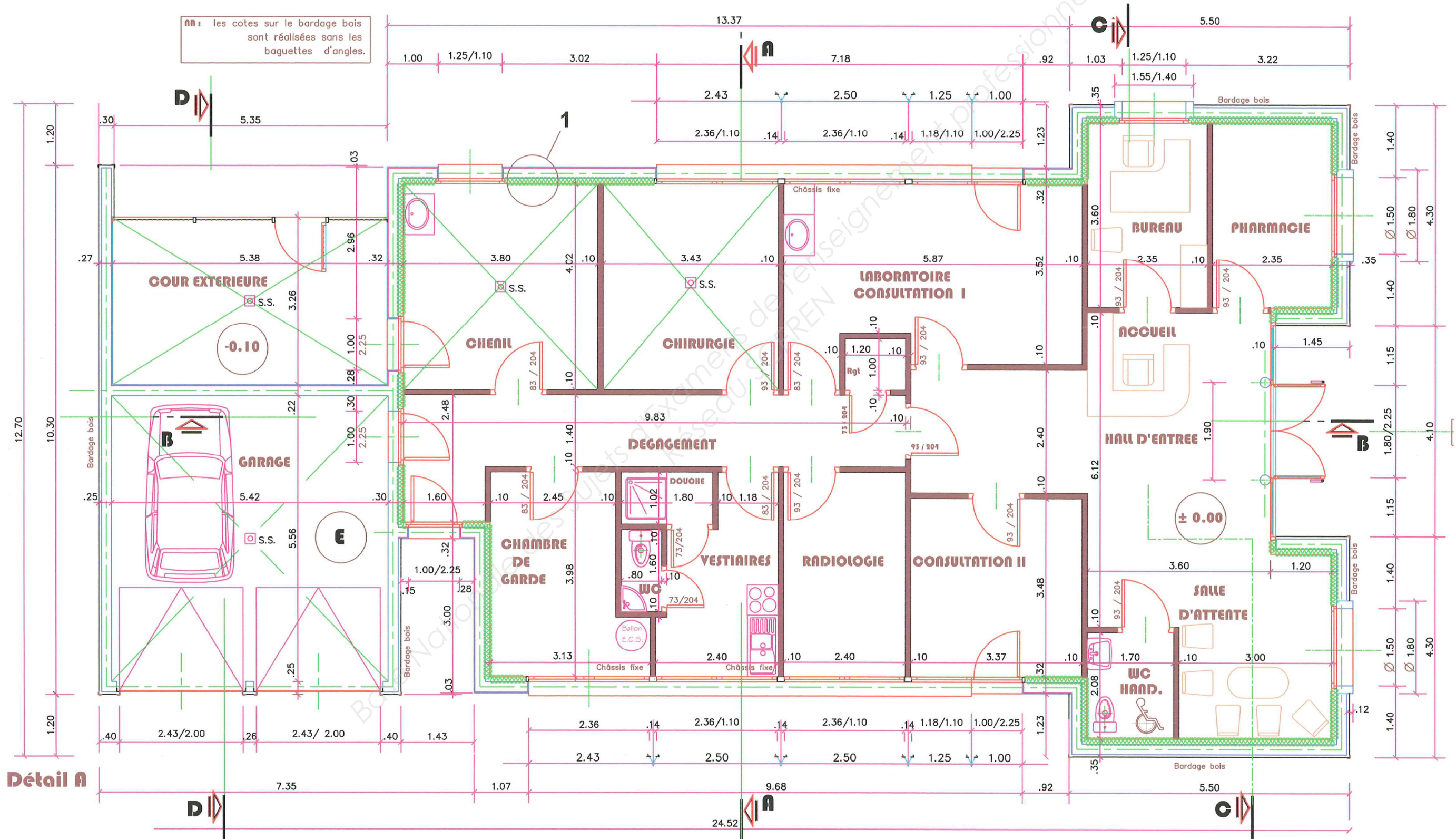


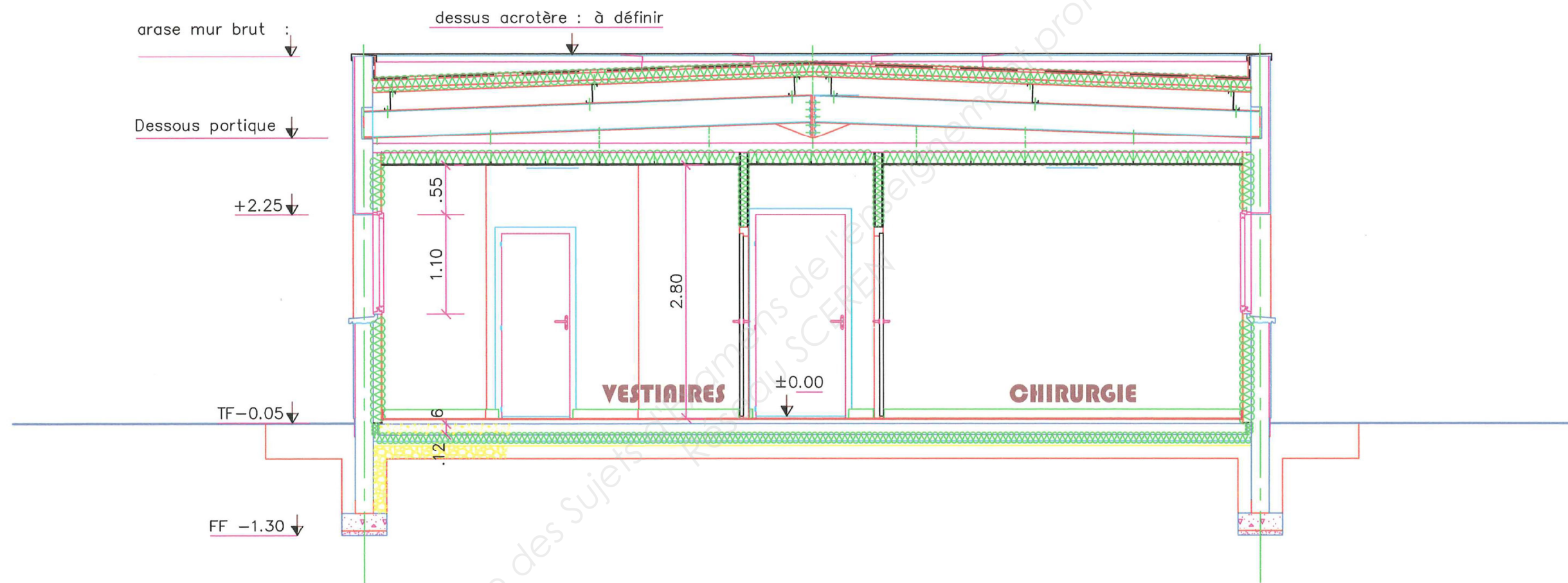
FACADE EST



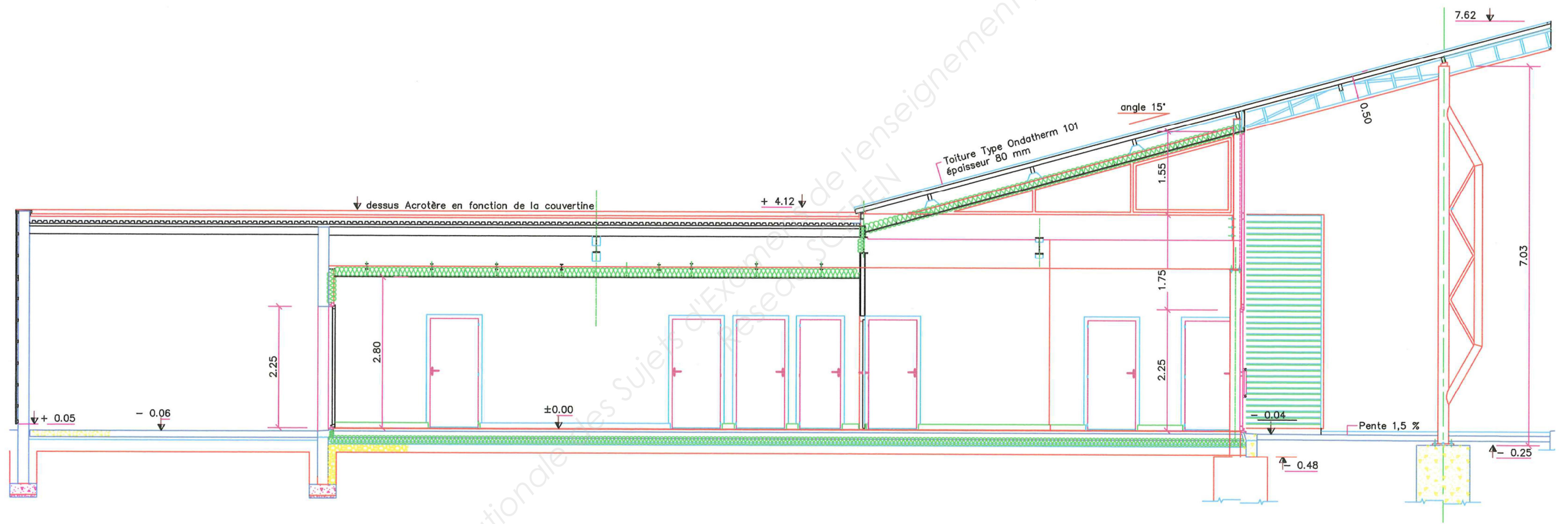
FACADE OUEST

VUE EN PLAN

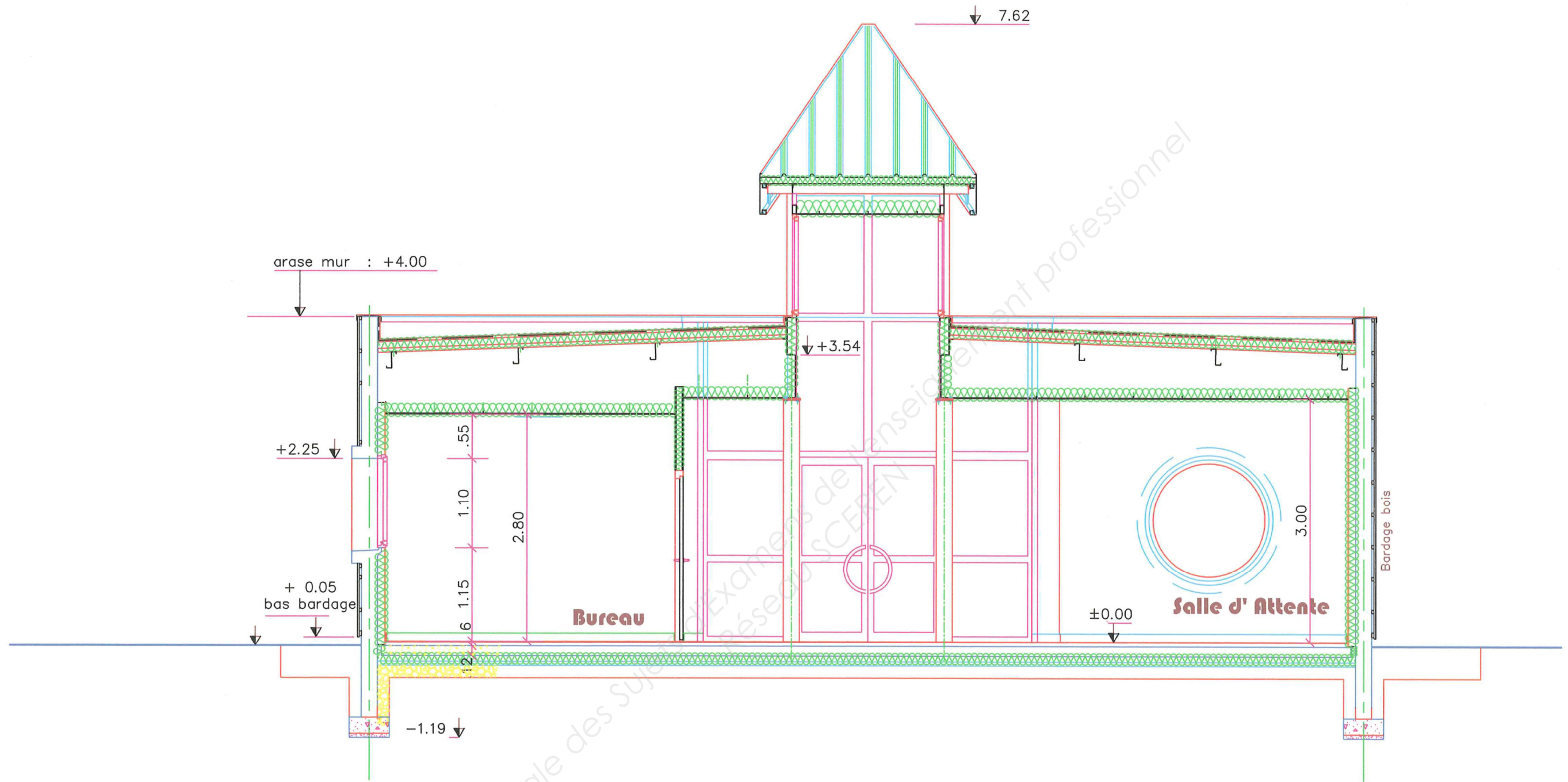




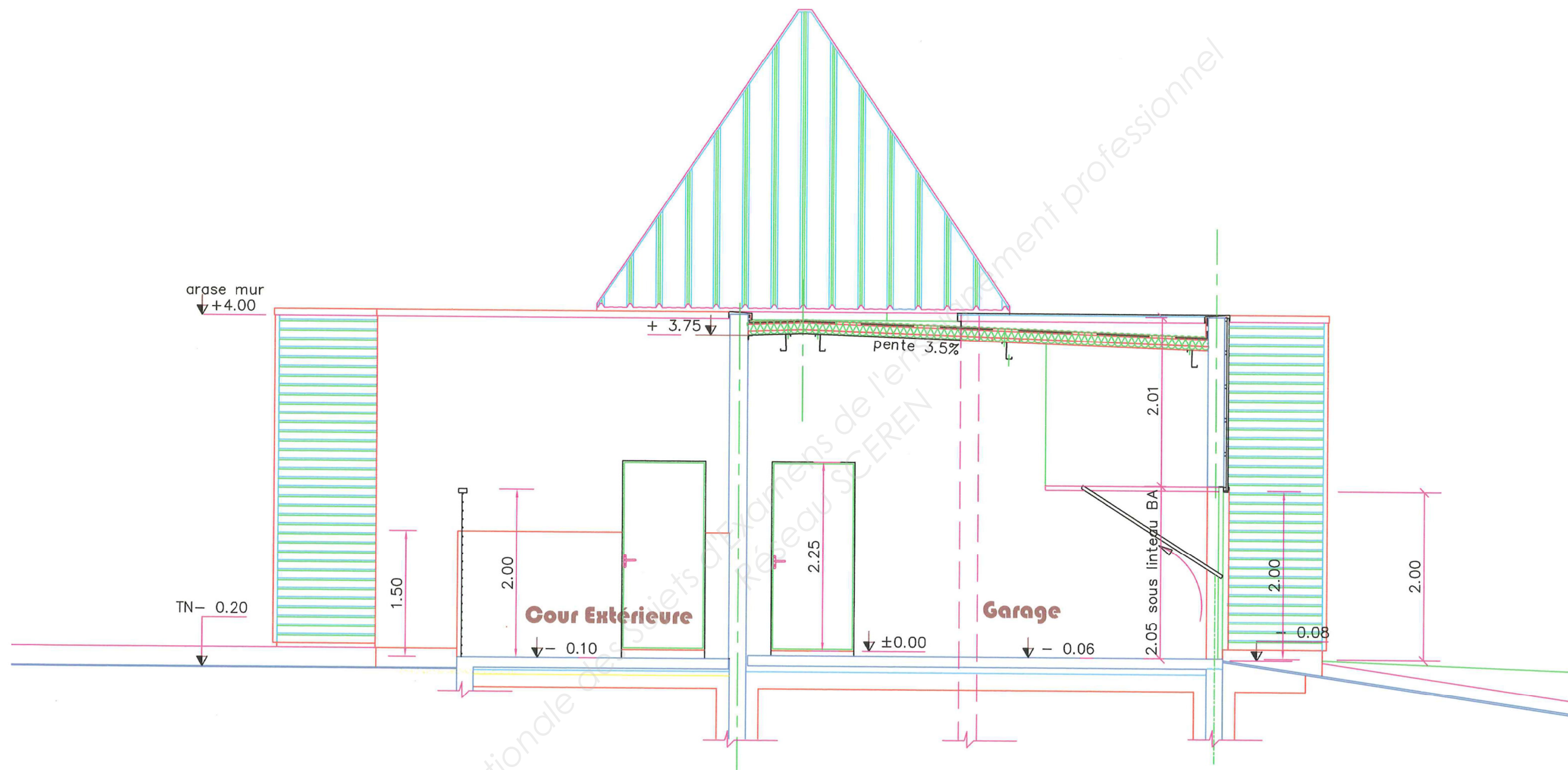
COUPE A - A



COUPE B - B



COUPE C - C



COUPE D - D