



SERVICES CULTURE ÉDITIONS  
RESSOURCES POUR  
L'ÉDUCATION NATIONALE

**Ce document a été numérisé par le CRDP de Montpellier pour la  
Base Nationale des Sujets d'Examens de l'enseignement professionnel**

Ce fichier numérique ne peut être reproduit, représenté, adapté ou traduit sans autorisation.

# Baccalauréat Professionnel

## MÉTIERS DE LA MODE - VÊTEMENTS

E12 : Conception, construction d'un modèle en CAO.

Coefficient : 3

Durée de l'épreuve : 4 heures

Le sujet est composé de :

- Page de garde 1/13
- Sommaire 2/13
- Sujet S. 3 à 4/13
- Dossier sources DS. 5 à 7/13
- Dossier technique DT. 8 à 11/13
- Dossier réponses DR. 12 à 13/13

Dès que le sujet vous est remis, assurez-vous qu'il soit complet.

Matériels mis à votre disposition :

- Un poste informatique, avec le logiciel de CAO.
- Traceur A0.
- Papier format A0.
- Clé USB avec le fichier « johanne ».

*Calculatrice autorisée, conformément à la circulaire n° 99-186 du 16 novembre 1999.*

Baccalauréat Professionnel Métiers de la Mode - Vêtements	Code : 1206-MMV TC 12	Session 2012	Sujet
EPREUVE : E12 Conception, construction d'un modèle en CAO	Durée : 4 h	Coefficient : 3	1/13

# SOMMAIRE

## DOSSIER SUJET

Présentation	S. 3/13
Travail demandé	S. 4/13

## DOSSIER SOURCES VESTE « JOHANNE »

Figurine, descriptif	DS. 5/13
Nomenclature	DS. 6/13
Plan de coupe	DS. 7/13

## DOSSIER TECHNIQUE VESTE « CÉLIA »

Figurine, descriptif	DT. 8/13
Nomenclature	DT. 9/13
Fiche technique du devant	DT. 10/13
Fiche technique du dos	DT. 11/13

## DOSSIER RÉPONSES

Etiquette pour la planche avec les éléments de la veste « Célia »	DR. 12/13
Etiquette pour la variante (nomenclature) de la veste « Célia »	DR. 13/13

## FICHIERS INFORMATIQUES

Patron de la veste «Johanne» : fichier «johanne»

## À RENDRE

Le dossier réponses (DR. 12 à 13/13)  
L'impression de la variante (nomenclature) insérée dans le dossier réponses  
La planche patron : de la veste « Célia » au format A0,

### Compétences terminales évaluées :

Compétences évaluées :

C2.1 : Participer à la mise au point d'un modèle  
C2.12 : Pré concevoir les patrons

C2.3 : Industrialiser le patronnage d'un modèle  
C2.3.1 : Exploiter un patronnage industriel  
C2.3.2 : Modifier un patronnage industriel en par transformations numériques d'une image de base.

C2.3.3 : Produire un fichier vêtement

Baccalauréat Professionnel Métiers de la Mode - Vêtements	Sommaire	Session 2012 1206-MMV TC 12	EPREUVE : E12 Conception, construction d'un modèle en CAO	2/13
--	----------	-----------------------------------	---	------

Pour la collection Printemps été, l'entreprise « **Dynamics** », spécialisée dans le prêt à porter féminin haut de gamme, souhaite donner à la veste « **Johanne** » une tendance plus actuelle. Cette variante aura un esprit « sport chic » avec des découpes supplémentaires et une forme légèrement boule donnée par un apport de fronces. Ce nouveau modèle sera référencé sous le nom de « **Célia** ».



**Veste « Johanne »**

**Veste « Célia »**

Baccalauréat Professionnel Métiers de la Mode - Vêtements	Sujet	Session 2012 1206-MMV TC 12	EPREUVE : E12 Conception, construction d'un modèle en CAO	S. 3/13
--	-------	-----------------------------------	---	---------

## Travail demandé :

L'assistant du bureau d'étude a préparé le modèle « **Johanne** », en éliminant les éléments inutiles à la transformation.

À l'aide du dossier sources (DS. 5 à 7/13), du dossier technique de la veste « **Célia** » (DT. 8 à 11/13), et du logiciel de CAO.

Sur poste informatique : fichier « johanne »

- Réaliser toutes les transformations nécessaires afin d'obtenir la veste « **Célia** ».
- Créer le poignet.
- Industrialiser.
- Éditer les éléments.
- Créer la variante (nomenclature).
- Enregistrer le travail sous le nom « célia ».
- Imprimer la variante et les éléments de la veste « Célia » au format A0.

### Nota : Valeurs des fronces

Au devant → 20 mm.

Au côté devant → 40 mm.

À la poche → 60 mm.

Au col → 60 mm pour un demi-col.

Au poignet → 90 mm.

Baccalauréat Professionnel Métiers de la Mode - Vêtements	Sujet	Session 2012 1206-MMV TC 12	EPREUVE : E12 Conception, construction d'un modèle en CAO	S. 4/13
--	-------	-----------------------------------	---	---------

## VESTE « Johanne »



DOS



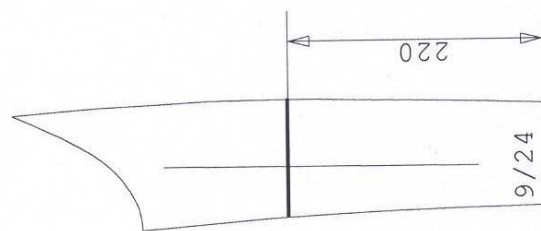
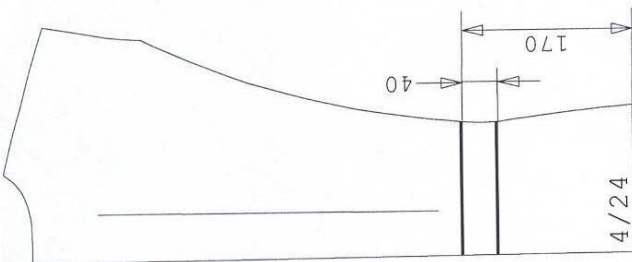
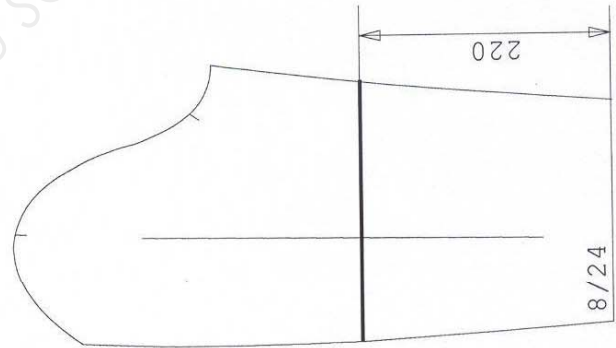
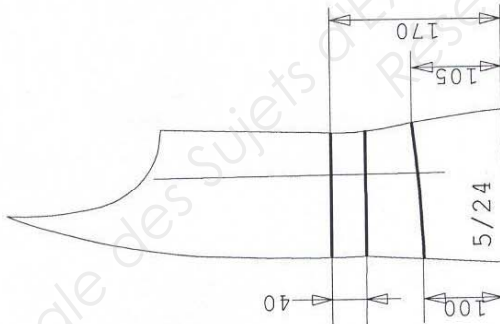
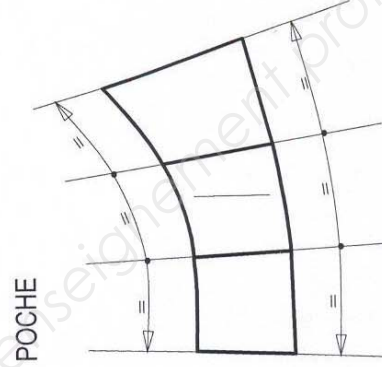
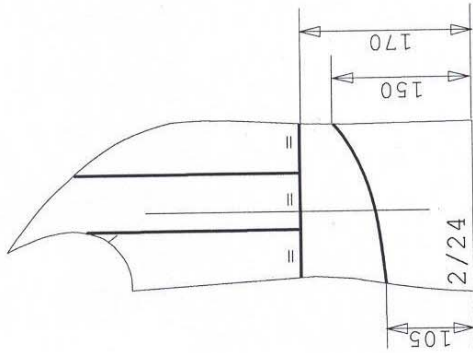
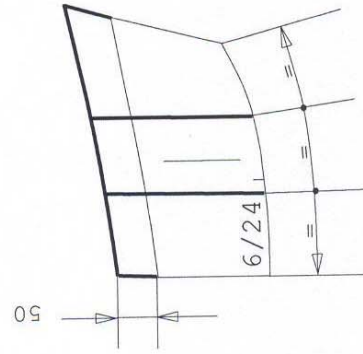
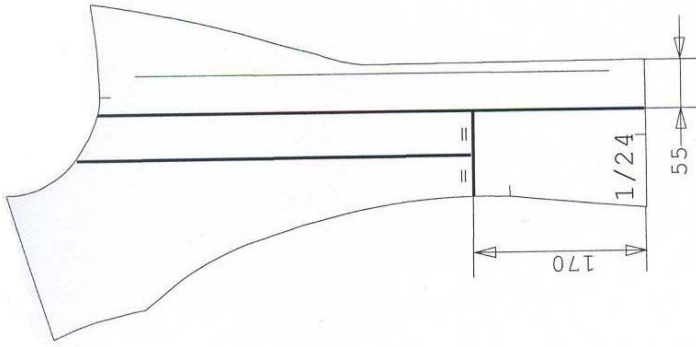
### Descriptif :

Incontournable dans notre garde robe, cette veste de forme spencer s'adapte à tous les styles et devient un favori lors des mi-saisons. Elle habille avec panache les tenues chics et décontractées, les découpes princesses surpiquées mettent en valeur la silhouette. L'encolure dégagée soulignée d'un col tailleur laisse apparaître les accessoires ainsi il valorise l'aspect chic de la femme. Le côté pratique de cette veste séduit une clientèle active grâce aux poches dans la découpe.

24	3	Bouton	Plastique	Ø 25 mm
23	2	Biais		Long pour 2 poches 0,30 m
22	1	Triplure enforme encolure dos	Coton	Toile thermocollante
21	1	Triplure dessus de col		
20	2	Triplure parementure devant		
19	2	Doublure dessous de manche	100% Acrylique	Gris
18	2	Doublure dessus de manche		
17	2	Doublure côté dos		
16	1	Doublure dos		
15	2	Doublure de poche		
14	2	Doublure côté devant		
13	2	Doublure devant		
12	1	Enforme encolure dos		
11	2	Parementure devant		
10	2	Poignet		
9	2	Dessous de manche	69% Laine 29% Polyester 2% Elasthanne	Gris
8	2	Dessus de manche		
7	1	Dessous de col		
6	1	Dessus de col		
5	2	Côté dos		
4	1	Dos		
3	2	Poche		
2	2	Côté devant		
1	2	Devant		
<b>Rp</b>	<b>Nb</b>	<b>Désignation</b>	<b>Matière</b>	<b>Renseignements</b>
<b>VESTE « JOHANNE »</b>				

Baccalauréat Professionnel Métiers de la Mode - Vêtements	Dossier Sources	Session 2012 1206-MMV TC 12	EPREUVE : E12 Conception, construction d'un modèle en CAO	DS. 6/13
--	-----------------	-----------------------------------	---	----------

# PLAN DE COUPE



Légende:

— Patron du modèle "Johanne".

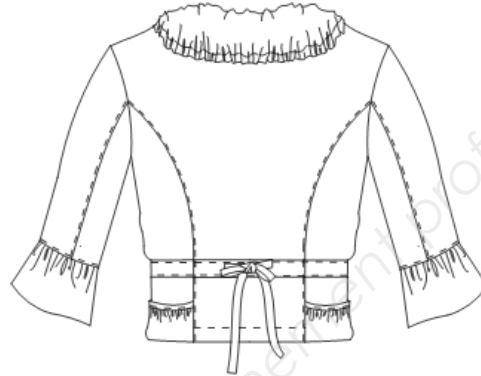
— Transformation modèle "Célia".



## VESTE « Célia »



DOS



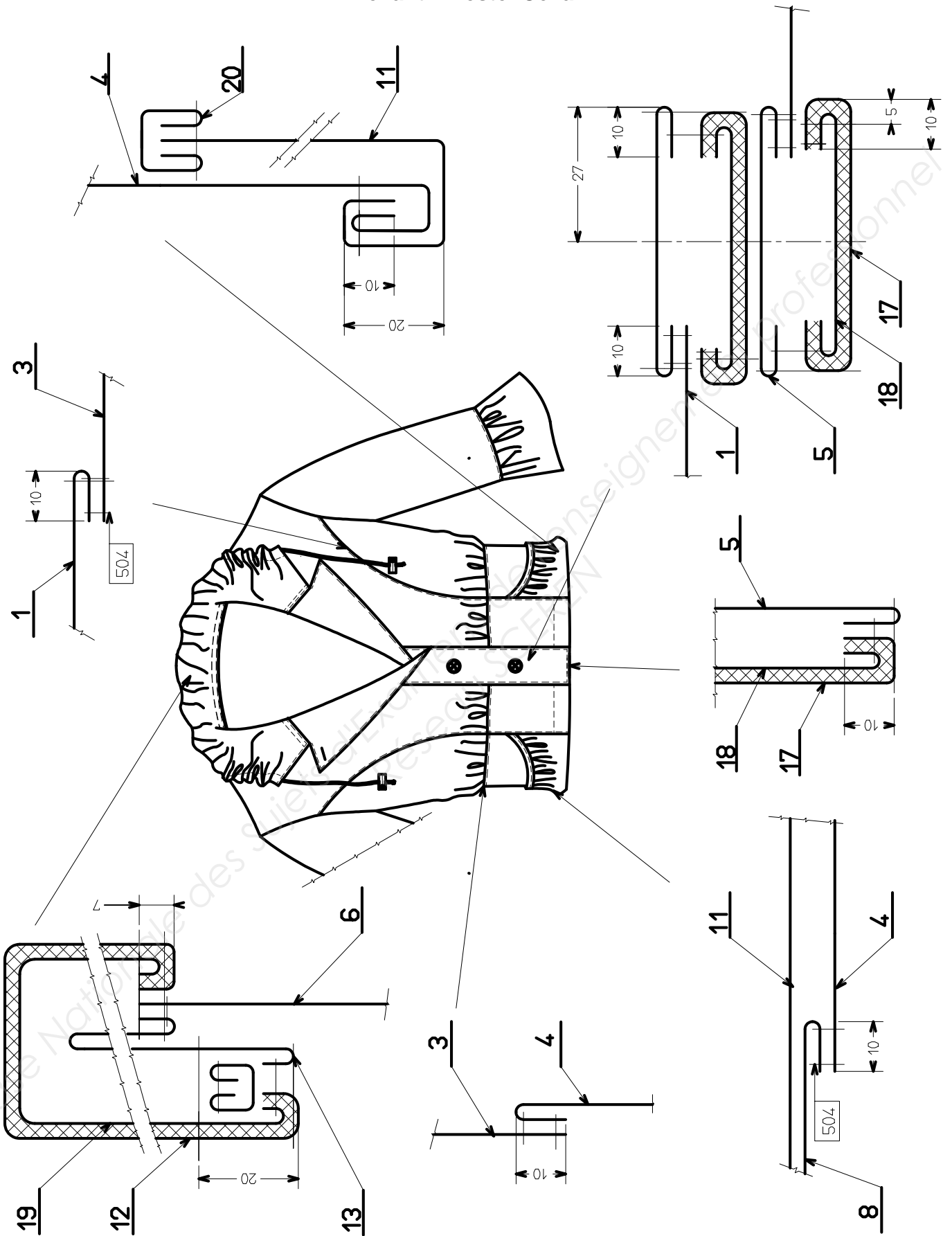
### Descriptif :

Ce modèle qui souligne les hanches au style chic et sportif va révolutionner le courant « outdoor ». La femme active trouve dans ce vêtement un look décontracté mais raffiné. Elle s'adapte à toutes les situations: allure et élégance garantie. Originalité des poches insérées dans la découpe devant pour se terminer dans celle du dos. Les fronces situées à la taille et la coulisse du dos donnent un effet légèrement bouffant à cette veste. Son large col tailleur revisité, froncé par un lien crée du relief aux contours.

24	2	Arrêt de cordon	Plastique	Transparent
23	2	Bouton	Plastique	Ø 25 mm
22	1	Lien col		Long 0,90 m
21	1	Lien du dos		Long 0,80 m
20	2	Biais		Long pour 2 poches 0,70 m
19	1	Triplure dessus de col		
18	1	Triplure parementure devant	Coton	Toile thermocollante
17	2	Parementure devant	52% Viscose 34% Acétate 14% Coton	Blanc
16	2	Poignet		
15	2	Dessous de manche		
14	2	Dessus de manche		
13	1	Dessous de col		
12	1	Dessus de col		
11	2	Poche		
10	2	Ceinture côté dos		
9	1	Coulisse dos		
8	2	Bas côté dos		
7	2	Côté dos		
6	1	Dos		
5	2	Patte de boutonnage		
4	2	Bas côté devant		
3	2	Côté devant		
2	2	Bas devant		
1	2	Devant		
Rp	Nb	Désignation	Matière	Renseignements
<b>VESTE « Célia »</b>				

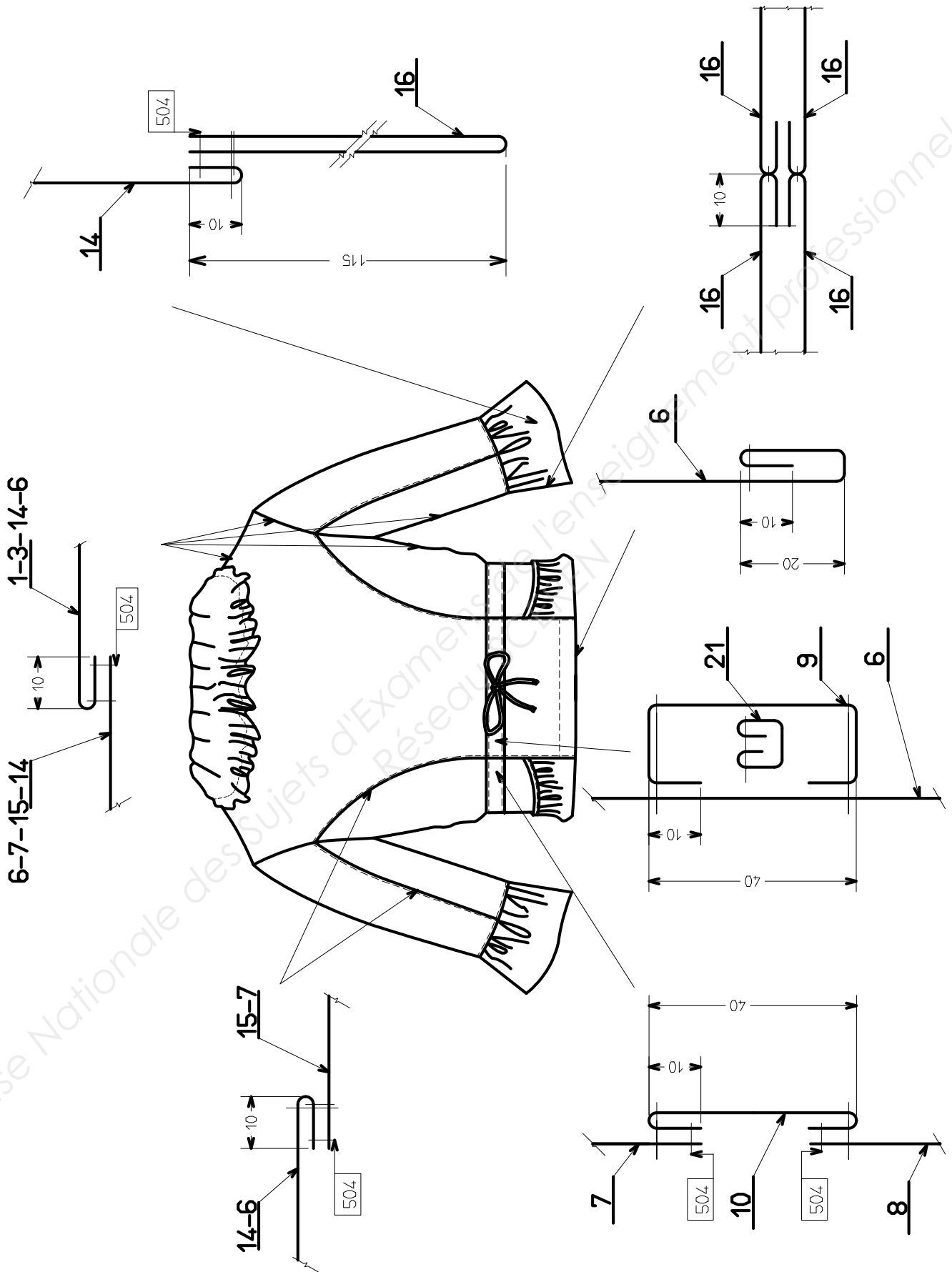
Baccalauréat Professionnel Métiers de la Mode - Vêtements	Dossier Technique	Session 2012 1206-MMV TC 12	EPREUVE : E12 Conception, construction d'un modèle en CAO	DT. 9/13
--	----------------------	-----------------------------------	---	----------

**FICHE TECHNIQUE**  
Devant « Veste Célia »



<p>Baccalauréat Professionnel Métiers de la Mode - Vêtements</p>	<p>Dossier Technique</p>	<p>Session 2012 1206-MMV TC 12</p>	<p>EPREUVE : E12 Conception, construction d'un modèle en CAO</p>	<p>DT. 10/13</p>
--	------------------------------	--	--	------------------

**FICHE TECHNIQUE**  
**Dos « Veste Célia »**



<p>Baccalauréat Professionnel          Métiers de la Mode - Vêtements</p>	<p>Dossier          Technique</p>	<p>Session 2012          1206-MMV TC          12</p>	<p>EPREUVE : E12          Conception, construction          d'un modèle en CAO</p>	<p>DT. 11/13</p>
---	---------------------------------------	--	--	------------------

<b>DANS CE CADRE</b>	Académie :	Session :
	Examen :	Série :
	Spécialité/option :	Repère de l'épreuve :
	Epreuve/sous épreuve :	
	NOM :	
	(en majuscule, suivi s'il y a lieu, du nom d'épouse)	
<b>NE RIEN ÉCRIRE</b>	Prénoms :	N° du candidat <input type="text"/>
	Né(e) le :	(le numéro est celui qui figure sur la convocation ou liste d'appel)
	Appréciation du correcteur	
	<input type="text"/>	

Il est interdit aux candidats de signer leur composition ou d'y mettre un signe quelconque pouvant indiquer sa provenance.

**Àagrafer sur la planche patron de la veste « Célia »**

Base Nationale des Sujets d'Examens de l'Enseignement Professionnel  
Réseau SCEREN

<b>Baccalauréat Professionnel Métiers de la Mode - Vêtements</b>	<b>Dossier Réponses</b>	<b>Session 2012 1206-MMV TC 12</b>	<b>EPREUVE : E12 Conception, construction d'un modèle en CAO</b>	<b>DR. 12/13</b>
--	-----------------------------	--	--	------------------

<b>DANS CE CADRE</b>	Académie :	Session :
	Examen :	Série :
	Spécialité/option :	Repère de l'épreuve :
	Epreuve/sous épreuve :	
	NOM :	
	(en majuscule, suivi s'il y a lieu, du nom d'épouse)	
<b>NE RIEN ÉCRIRE</b>	Prénoms :	N° du candidat <input type="text"/>
	Né(e) le :	(le numéro est celui qui figure sur la convocation ou liste d'appel)
	Appréciation du correcteur	
	Note : <input type="text"/>	

Il est interdit aux candidats de signer leur composition ou d'y mettre un signe quelconque pouvant indiquer sa provenance.

**Àagrafer sur la variante (nomenclature) de la veste « Célia »**

Base Nationale des Sujets d'Examens de l'Enseignement Professionnel  
Réseau SCEREN

Baccalauréat Professionnel Métiers de la Mode - Vêtements	Dossier Réponses	Session 2012 1206-MMV TC 12	EPREUVE : E12 Conception, construction d'un modèle en CAO	DR. 13/13
--	---------------------	-----------------------------------	---	-----------