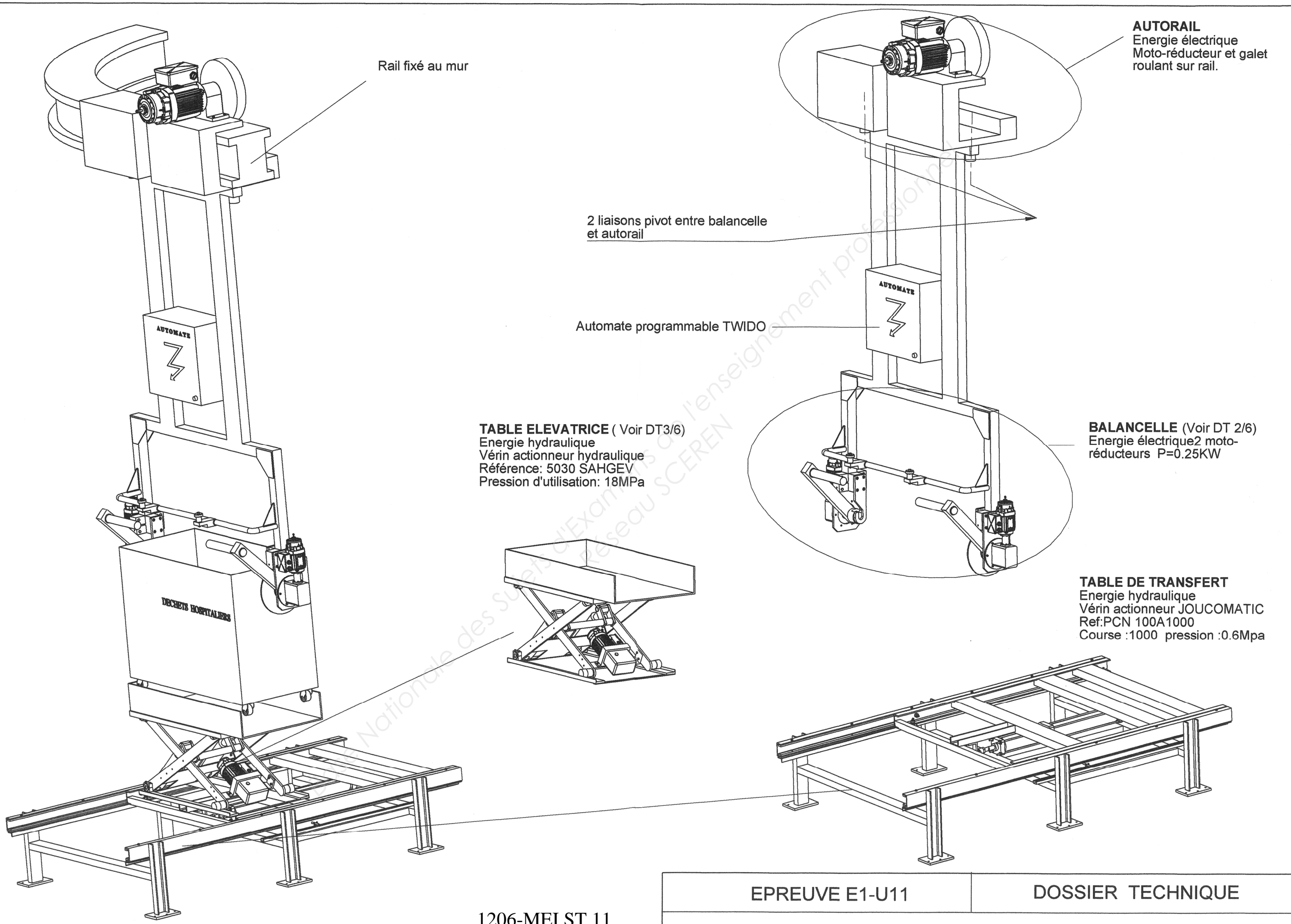




SERVICES CULTURE ÉDITIONS
RESSOURCES POUR
L'ÉDUCATION NATIONALE

**Ce document a été numérisé par le CRDP de Montpellier pour la
Base Nationale des Sujets d'Examens de l'enseignement professionnel**

Ce fichier numérique ne peut être reproduit, représenté, adapté ou traduit sans autorisation.



Rail fixé au mur

AUTORAIL
Energie électrique
Moto-réducteur et galet
roulant sur rail.

2 liaisons pivot entre balance
et autorail

Automate programmable TWIDO

TABLE ELEVATRICE (Voir DT3/6)
Energie hydraulique
Vérin actionneur hydraulique
Référence: 5030 SAHGEV
Pression d'utilisation: 18MPa

BALANCE (Voir DT 2/6)
Energie électrique 2 moto-
réducteurs P=0.25KW

TABLE DE TRANSFERT
Energie hydraulique
Vérin actionneur JOUCOMATIC
Ref:PCN 100A1000
Course :1000 pression :0.6Mpa

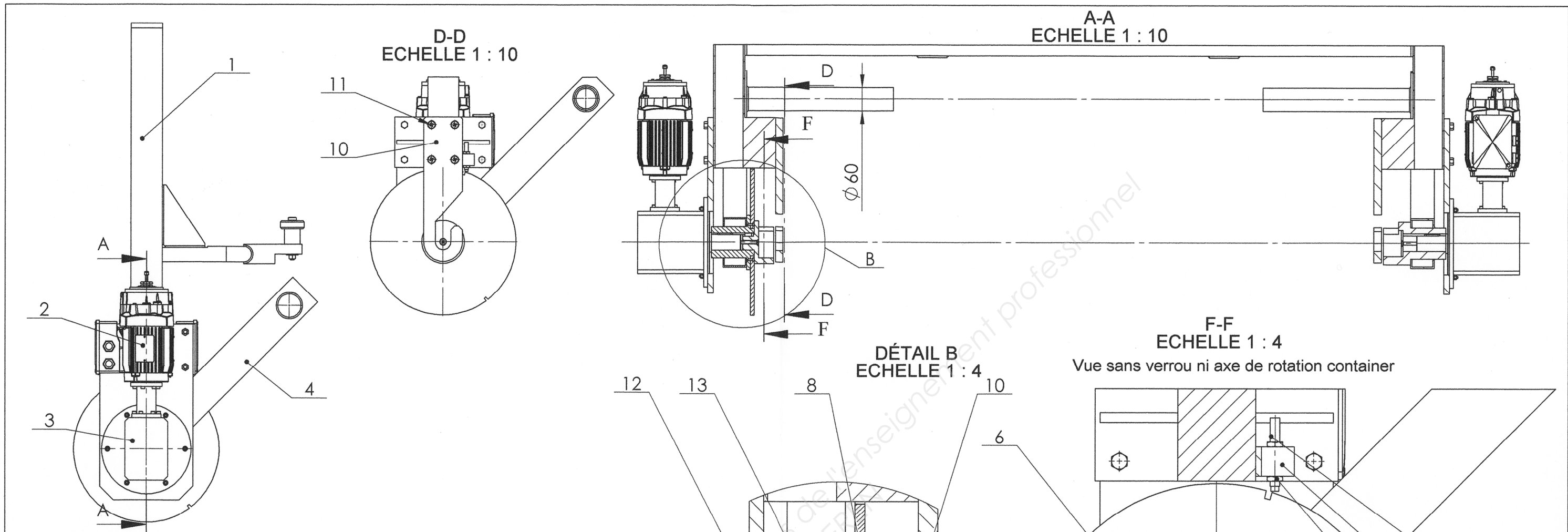
1206-MEI ST 11

EPREUVE E1-U11

DOSSIER TECHNIQUE

Module de chargement et transfert de container

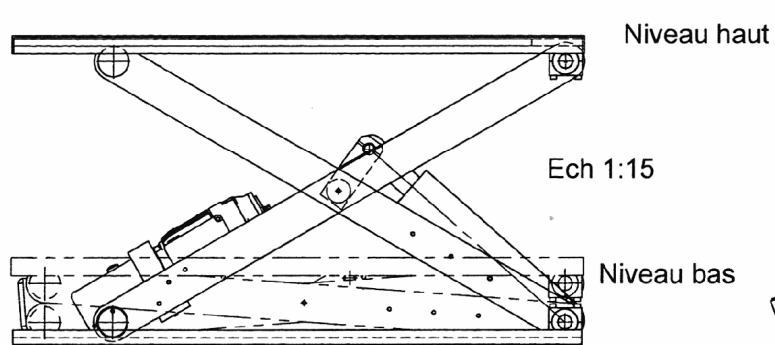
DT1/6



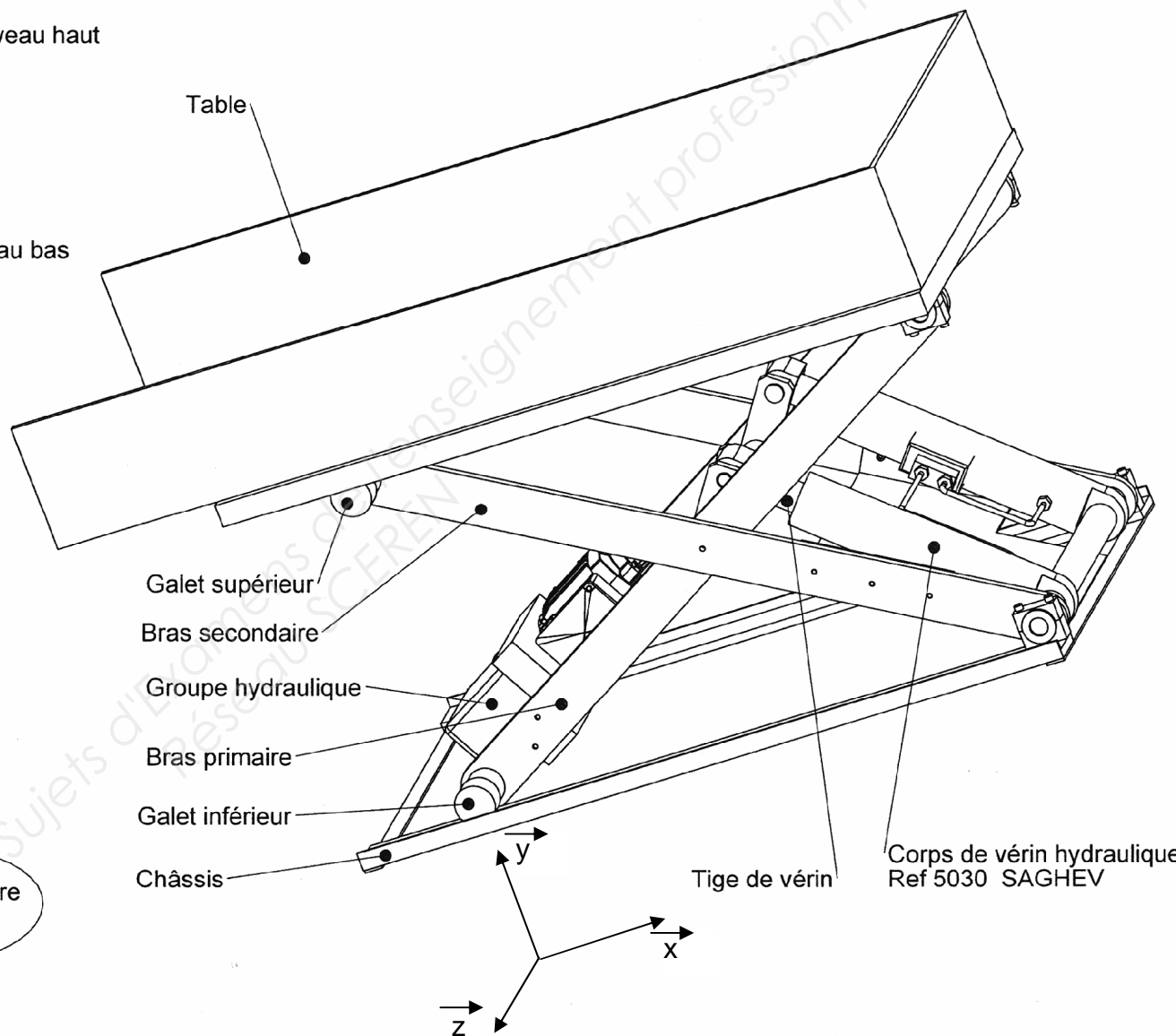
19	Arbre moteur	1
18	Boulon H M6-30	6
17	Ecrou H M10	2
16	Support de capteur	1
15	Capteur inductif	1
14	Vis FZ M8-60	1
13	Clavette parallèle 10.8.20	1
12	Clavette parallèle 10.8.40	1
11	Vis FZ M10-30	4
10	Crochet gauche	1
9	Vis CHC M4-12	4
8	Verrou	2
7	Support de roue codeuse	1
6	Roue codeuse	1
5	Plaque de fixation réducteur	2
4	Bras renverseur	2
3	Réducteur	2
2	Moteur P=0.25KW	2
1	Châssis de balancelle	1
Rep	Désignation	Nbr

La nomenclature ci-contre est partielle.

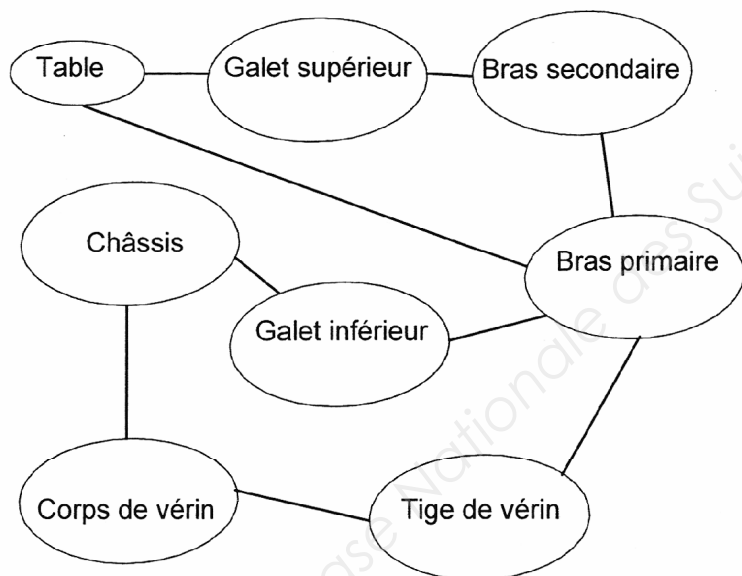
EPREUVE E1 - U11	DOSSIER TECHNIQUE
Balancelle	DT 2 / 6



Positions haute et basse de la table élévatrice



Graphe des liaisons



EPREUVE E1 - U11

DOSSIER TECHNIQUE

Table élévatrice

DT3/6

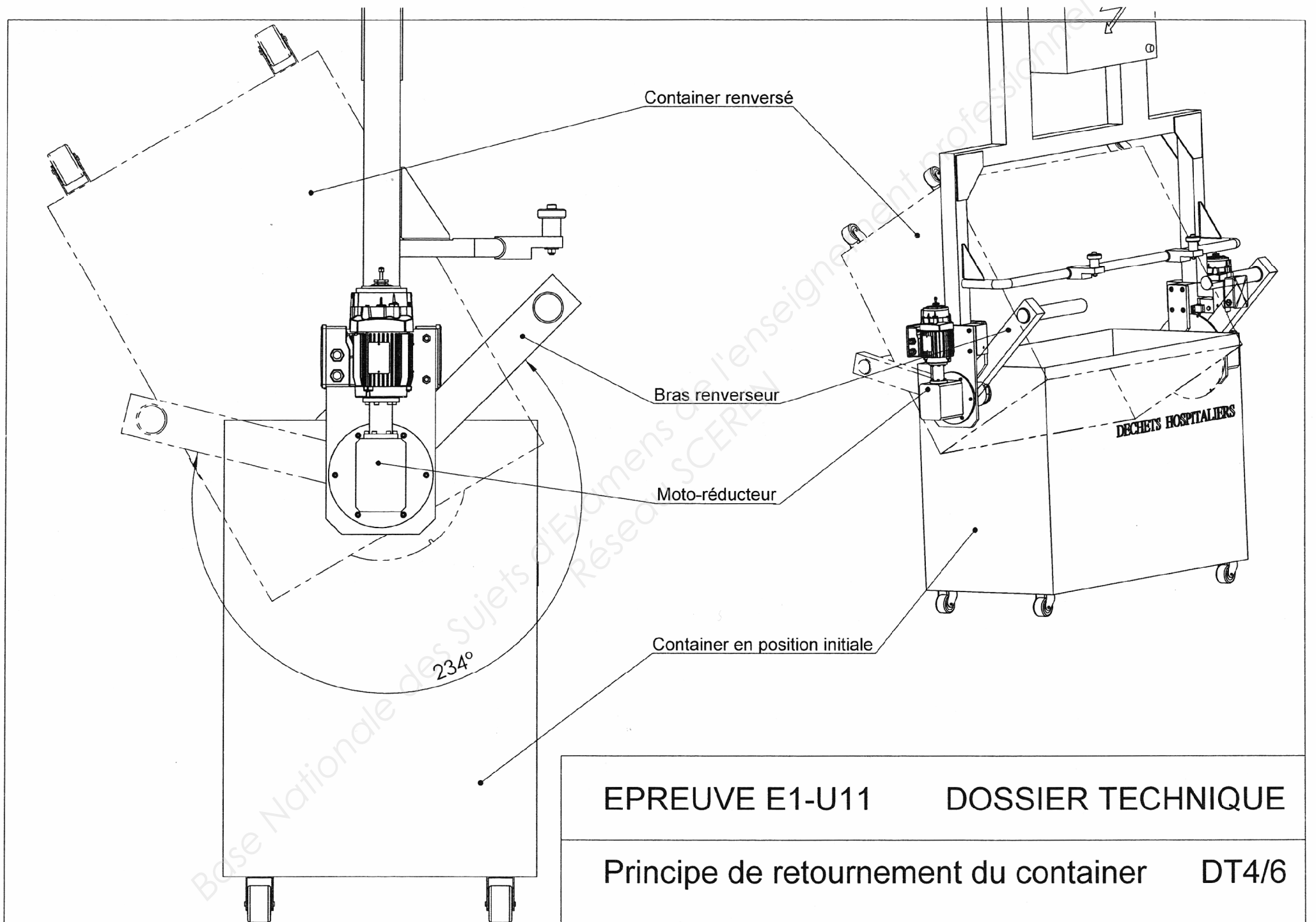
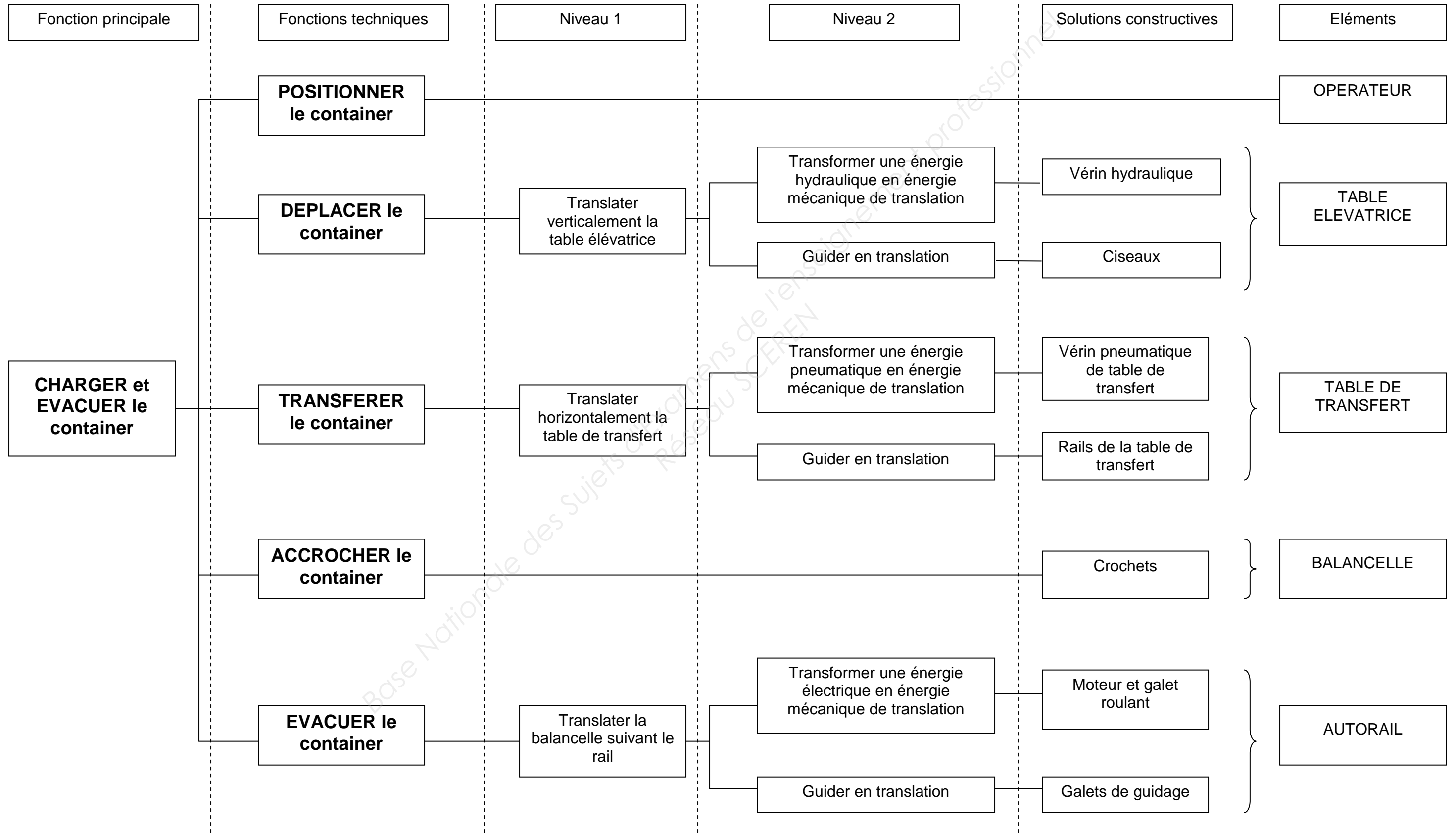


DIAGRAMME FAST de la fonction : « CHARGER et EVACUER le container »



DOCUMENTATION JOUCOMATIC

Vérins pneumatiques



Avec amortissement pneumatique réglable
 Pression maxi : 10 Bar
 Fluide de commande : air ou gaz neutre filtré
 Construction : tube aimantique

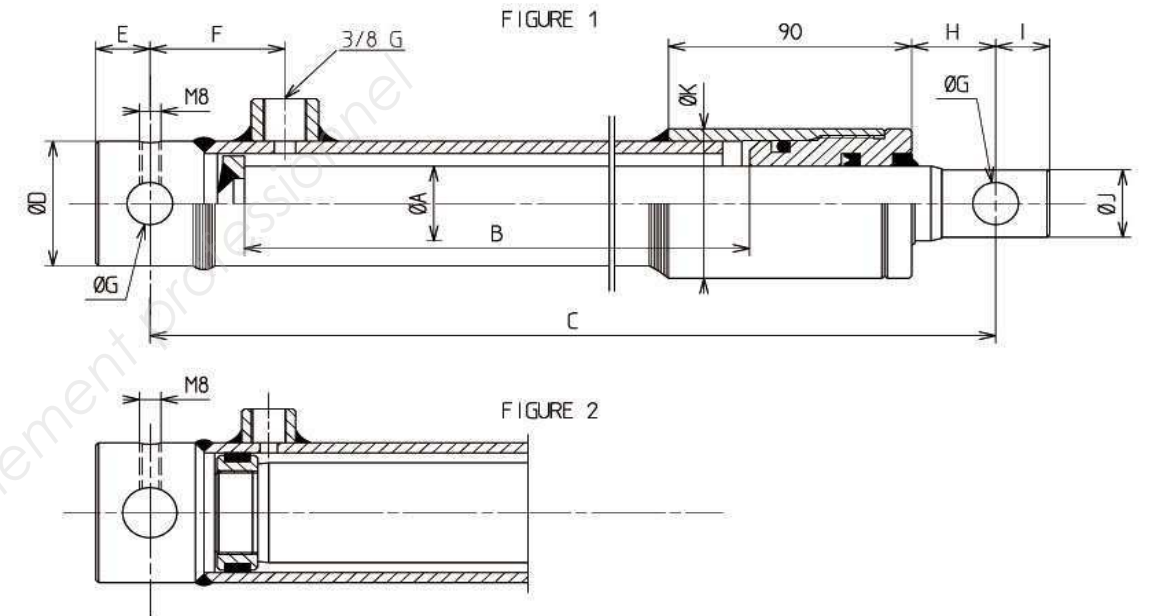
Alésages (mm)	Courses (mm)	CODES * à préciser à la commande	REFERENCES à préciser à la commande	Raccordement
25	50	437 00 999	PCN 25 A 50-DM	G 1/8
	100	437 01 000	PCN 25 A 100-DM	
	150	437 01 001	PCN 25 A 150-DM	
	200	437 01 002	PCN 25 A 200-DM	
	250	437 01 003	PCN 25 A 250-DM	
32	50	437 01 004	PCN 32 A 50-DM	G 1/8
	100	437 01 005	PCN 32 A 100-DM	
	150	437 01 006	PCN 32 A 150-DM	
	200	437 01 007	PCN 32 A 200-DM	
	250	437 01 008	PCN 32 A 250-DM	
40	50	437 01 009	PCN 40 A 50-DM	G 1/4
	100	437 01 010	PCN 40 A 100-DM	
	150	437 01 011	PCN 40 A 150-DM	
	200	437 01 012	PCN 40 A 200-DM	
	250	437 01 013	PCN 40 A 250-DM	
	300	437 01 014	PCN 40 A 300-DM	
	400	437 01 015	PCN 40 A 400-DM	
50	50	437 01 016	PCN 50 A 50-DM	G 1/4
	100	437 01 017	PCN 50 A 100-DM	
	150	437 01 018	PCN 50 A 150-DM	
	200	437 01 019	PCN 50 A 200-DM	
	250	437 01 020	PCN 50 A 250-DM	
	300	437 01 021	PCN 50 A 300-DM	
	400	437 01 022	PCN 50 A 400-DM	
63	50	437 01 023	PCN 63 A 50-DM	G 3/8
	100	437 01 024	PCN 63 A 100-DM	
	150	437 01 025	PCN 63 A 150-DM	
	200	437 01 026	PCN 63 A 200-DM	
	250	437 01 027	PCN 63 A 250-DM	
	300	437 01 028	PCN 63 A 300-DM	
	400	437 01 029	PCN 63 A 400-DM	
	500	437 01 030	PCN 63 A 500-DM	
	600	437 01 031	PCN 63 A 600-DM	
	Ø 80	50	437 01 032	
100		437 01 033	PCN 80 A 100-DM	
150		437 01 034	PCN 80 A 150-DM	
200		437 01 035	PCN 80 A 200-DM	
250		437 01 036	PCN 80 A 250-DM	
300		437 01 037	PCN 80 A 300-DM	
400		437 01 038	PCN 80 A 400-DM	
500		437 01 039	PCN 80 A 500-DM	
600		437 01 040	PCN 80 A 600-DM	

Alésages (mm)	Courses (mm)	CODES * à préciser à la commande	REFERENCES à préciser à la commande	Raccordement
100	50	437 01 329	PCN 100 A 50-DM	G 1/2
	100	437 01 330	PCN 100 A 100-DM	
	150	437 01 331	PCN 100 A 150-DM	
	200	437 01 332	PCN 100 A 200-DM	
	250	437 01 333	PCN 100 A 250-DM	
	300	437 01 334	PCN 100 A 300-DM	
	400	437 01 335	PCN 100 A 400-DM	
	500	437 01 336	PCN 100 A 500-DM	
	600	437 01 337	PCN 100 A 600-DM	
	700	437 01 338	PCN 100 A 700-DM	
125	50	437 01 355	PCN 125 A 50-DM	G 1/2
	100	437 01 356	PCN 125 A 100-DM	
	150	437 01 357	PCN 125 A 150-DM	
	200	437 01 358	PCN 125 A 200-DM	
	250	437 01 359	PCN 125 A 250-DM	
	300	437 01 360	PCN 125 A 300-DM	
	400	437 01 361	PCN 125 A 400-DM	
	500	437 01 362	PCN 125 A 500-DM	
	600	437 01 363	PCN 125 A 600-DM	
	700	437 01 364	PCN 125 A 700-DM	
160	50	437 01 381	PCN 160 A 50-DM	G 3/4
	100	437 01 382	PCN 160 A 100-DM	
	150	437 01 383	PCN 160 A 150-DM	
	200	437 01 384	PCN 160 A 200-DM	
	250	437 01 385	PCN 160 A 250-DM	
	300	437 01 386	PCN 160 A 300-DM	
	400	437 01 387	PCN 160 A 400-DM	
	500	437 01 388	PCN 160 A 500-DM	
	600	437 01 389	PCN 160 A 600-DM	
	700	437 01 390	PCN 160 A 700-DM	
200	50	437 01 407	PCN 200 A 50-DM	G 3/4
	100	437 01 408	PCN 200 A 100-DM	
	150	437 01 409	PCN 200 A 150-DM	
	200	437 01 410	PCN 200 A 200-DM	
	250	437 01 411	PCN 200 A 250-DM	
	300	437 01 412	PCN 200 A 300-DM	
	400	437 01 413	PCN 200 A 400-DM	
	500	437 01 414	PCN 200 A 500-DM	
	600	437 01 415	PCN 200 A 600-DM	
	700	437 01 416	PCN 200 A 700-DM	
	800	437 01 417	PCN 200 A 800-DM	
	900	437 01 418	PCN 200 A 900-DM	
	1000	437 01 419	PCN 200 A1000-DM	

DOCUMENTATION SAHGEV

Vérins hydrauliques

**VERIN SIMPE EFFET STANDARD
 EINFACHWIRKENDER STANDARTZYLINDER
 SINGLE ACTING STANDARD CYLINDER**



REFERENCE	TYPE	FORCE DE POUSSÉE DRUCK KRAFT PUSHING PRESSURE	COURSE B HUB B STROKE B	FIGURE ZEICHNUNG SCHEME	ENCOMBREMENT MASS DIMENSION										
					C	D	E	F	G	H	I	J	K		
3020	30	1T 272	200	1	320	50	20	50	17,00	25	20	27	60		
3030			300	1	420										
3040			400	1	520										
3055			550	1	670										
3070			700	1	820										
4020			40	2T 262	200									1	340
4030	300	1			440										
4040	400	1			540										
4055	550	1			690										
4070	700	1			840										
5020	50	3T 534			200	1	360	70	25	55	25,25	60	25	47	80
5030			300	1	460										
5040			400	1	560										
5055			550	2	710										
5070			700	2	860										
6020			60	5T 089	200	1	360								
6030	300	1			460										
6040	400	1			560										
6055	550	2			710										
6070	700	2			860										
7030	70	6T 926			300	1	490	90	30	55	30,25	90	30	67	100
7055			550	2	740										
7070			700	2	890										