



SERVICES CULTURE ÉDITIONS
RESSOURCES POUR
L'ÉDUCATION NATIONALE

**Ce document a été numérisé par le CRDP de Montpellier pour la
Base Nationale des Sujets d'Examens de l'enseignement professionnel**

Ce fichier numérique ne peut être reproduit, représenté, adapté ou traduit sans autorisation.

**BACCALAUREAT PROFESSIONNEL
OUVRAGES DU BATIMENT
Métallerie**

Session 2012

Ce dossier comporte **13** pages, numérotées de **DT 01 / 13** à **DT 13 / 13**.
Assurez-vous que cet exemplaire est complet.
S'il est incomplet, demandez un autre exemplaire au chef de salle.

⇒ Ce dossier technique est commun aux épreuves :

- E21 - Préparation et suivi d'une fabrication et d'une mise en œuvre sur chantier (U21)
- E22 - Analyse technique d'un ouvrage (U22)

⇒ Vous devez restituer ce dossier technique à l'issue de la première sous-épreuve. Il vous sera redistribué à la sous-épreuve suivante (pour le candidat présentant les deux sous-épreuves).

⇒ Vous devez apposer votre nom sur ce dossier technique.

Nom du candidat : _____

DOSSIER TECHNIQUE



06.2 - ESCALIER METALLIQUE

Fourniture et pose d'escalier métallique comprenant :

- limons latéraux en tube d'acier galvanisé creux de 80 x 200 mm, fixés par platines, chevillés et boulonnés sur massifs béton armé (BA) et plancher BA du par le lot Gros OEuvre
- marches en tôle pliées, en acier galvanisé gaufrées (dernière marche en recouvrement sur acrotères)
- contremarche en marche départ et marche d'arrivée
- cornières en profils acier galvanisé
- platines de scellements en acier galvanisé
- garde-corps, en fer plats 50 x 10 mm, en acier galvanisé
- main courante et pilastre en fer plats 50 x 20 mm, en acier galvanisé, avec prolongement sur palier d'étage, conformément aux normes en vigueur
- visseries et boulonnages en acier zingué ou inoxydable.
- toutes sujétions de fixations et de réalisation.

Localisation :

- **escalier d'accès aux logements étages, suivant plans de l'architecte.**

06.3 - GARDE-CORPS

06.3.1 - Garde-corps sur terrasses et balcons

Garde corps, comprenant :

- lisse haute et basse, en fer plats en acier galvanisé, 50 x 15 mm
- remplissage en tôle en acier galvanisé perforée (dimensions fabricant 2m/1m/1mm) trou oblong 52 % disposition Z (horizontal) fixé par soudage sur cadre
- platine acier galvanisé, fixations par vissage inox et chevillage
- stabilité de l'ensemble suivant normes en vigueur
- et toutes sujétions de réalisation.

NOTA : l'entrepreneur devra fournir un dessin de détails du présent garde corps à l'Architecte, pour validation du principe.

Localisation :

- **garde-corps sur terrasses accessibles et balcons des logements, suivant plans des niveaux et détails garde-corps de l'architecte.**

06.3.2 - Main courante sur garde-corps

Lisse métallique sur garde corps, comprenant :

- main courante tubulaire en acier galvanisé, 50 x 50 mm
- écuyers en tube d'acier galvanisé, 50 x 50 mm, fixés sur lisse haute
- platine acier galvanisé, fixations par vissage inox et chevillage
- stabilité de l'ensemble suivant normes en vigueur
- et toutes sujétions de réalisation.

NOTA : l'entrepreneur devra fournir un dessin de détails du présent garde corps à l'Architecte, pour validation du principe.

Localisation :

- **sur relevés BA des terrasses accessibles des logements, suivant plans des niveaux et détails garde-corps de l'architecte.**

06.4 - PARE VUE

06.4.1 - Pare vue, dimensions 3000 x 2000 mm

Fourniture et pose de pare vue comprenant :

- fourniture et pose de massif BA désolidarisé de l'étanchéité
 - lisse basse en acier galvanisé de 50 x 10 mm
 - dormant en tube à ailette 40 x 40
 - remplissage en polycarbonate alvéolaire translucide 10mm maintenue par cornières
 - fixations dans massifs BA suffisamment dimensionnées pour résister au vent
 - toutes fixations acier zingué ou inoxydable comprenant toutes sujétions d'étanchéité, de calfeutrement et de parfaite finition
 - mise en oeuvre et stabilité de l'ensemble suivant normes en vigueur.
- L'ensemble sera réalisé suivant les DTU et normes en vigueur.

Localisation :

- **pare vue sur terrasses des logements suivant plans et détails de l'architecte.**

06.4.1.1 - Porte à 1 vantail

Incorporation de porte à 1 vantail dans pare vue ci-avant, comprenant :

- bâti-huissierie en acier galvanisé et thermolaqué
- remplissage en polycarbonate alvéolaire translucide 10mm maintenue par parclose
- paumelles en acier thermolaqué, quantités suivant poids du vantail
- bec de cane à mortaiser
- manoeuvre par béquille double en aluminium thermolaqué
- verrouillage par cylindre européen
- finition de l'ensemble par galvanisation et thermolaquage qualité marine, teinte aux choix de l'architecte dans la gamme RAL
- visseries et accessoires inox qualité A4
- compris toutes sujétions.

Localisation :

- **en incorporation dans les voiles pare vue des terrasses des logements suivant plans de l'architecte.**

06.5 - PORTAILS

06.5.1 - Portes métalliques basculantes à commande manuelle

Portails basculants à débordement, à commande manuelle avec possibilité de motorisation, en acier prélaqué protégée par galvanisation à chaud, avec cadre dormant, cadre ouvrant, remplissage tôle nervurée acier galvanisé pré-laqué. Commande manuelle et verrou avec condamnation par clé de sûreté à cylindre européen, compris fixations, accessoires et toutes sujétions.

Habillage périphérique selon nécessité en tôle galvanisée pré-laquée dito portail pour impostes et meneaux.

06.5.1.1 - Dimensions 2,50 x 2,12 m hors tout

Localisation :

- **fermeture des garages des logements, suivant plans de l'architecte.**

06.6 - DIVERS

06.6.1 - Porte métallique à 1 vantail dim. 0,965 x 2,00 ml

Porte métallique à 1 vantail, comprenant :

Porte :

- bâti-huissierie et cadre dormant en acier galvanisé
 - remplissage par tôle plane en acier galvanisé aux deux faces, compris cadre et raidisseurs intérieurs
- Quincaillerie - Ferrages :
- paumelles en acier, quantités suivant poids du vantail
 - bec de cane à mortaiser
 - manoeuvre par béquille double en acier galvanisé laqué
 - serrure de sûreté avec cylindre à canon européen
 - butoir de porte réalisé avec une patte à scellement et un butoir caoutchouc extérieur.

Ensemble des ouvrages en acier galvanisé et finition par thermolaquage qualité marine, teinte aux choix de l'architecte dans la gamme RAL.

Localisation :

- **fermeture des caveaux au rez-de-chaussée des bâtiments.**

06.6.2 - Porte métallique à 1 vantail dim. 0,90 x 2,15 ml

Porte métallique à 1 vantail, comprenant :

Porte :

- bâti-huissierie et cadre dormant en acier galvanisé
- remplissage par tôle plane en acier galvanisé aux deux faces, compris cadre et raidisseurs intérieurs.

Quincaillerie - Ferrages :

- paumelles en acier, quantités suivant poids du vantail
- serrure bec de cane à mortaiser
- manoeuvre par béquille double en acier galvanisé laqué
- serrure de sûreté avec cylindre à canon européen
- butoir de porte réalisé avec une patte à scellement et un butoir caoutchouc extérieur.

Ensemble des ouvrages en acier galvanisé et finition par thermolaquage qualité marine, teinte aux choix de l'architecte dans la gamme RAL.

Localisation :

- **porte de service dans garage des logements.**

06.7 - ECHELLE

Échelle en acier galvanisé d'une longueur de 3000 comprenant :

- échelle en tubes d'acier galvanisé
 - intervalle des échelons de 28 cm entraxe
 - verrouillage de sécurité en position de travail et verrouillage par cadenas en permanence
 - compris barre d'accrochage (support de l'échelle) sous escalier métallique
 - paire de crochets en applique en partie haute des parois sur palier d'accès aux étages.
- Ensemble conforme à la réglementation en vigueur et aux spécifications de l'inspection du travail.

Localisation :

- **à raison d'une échelle par ilot, sous escalier métallique d'accès aux logements à l'étage, pour accès aux terrasses inaccessibles depuis le palier du 1er étage.**

06.8 - Option : OPTION

Se reporter en fin de document

06.9 - PRESCRIPTIONS GENERALES

06.9.1 - Qualité des matériaux

- l'acier sera de nuance S235
- les boulons seront au minimum du type R.60 - qualité 6/6
- les ossatures seront traitées en atelier par application de peinture antirouille (2 couches) après décalaminage soigné, sauf contre indications.

06.9.2 - Normes et règlements

En complément de l'article III, l'entreprise devra se conformer notamment au DTU en vigueur.

06.9.3 - Portails

06.9.3.1 - Normes et règlements

Tous les ouvrages prévus au titre du présent lot devront répondre aux normes de sécurité en vigueur et seront exécutés suivant les règles de l'art, en particulier conformément au cahier des charges D.T.U. et règles de sécurité en vigueur.

06.9.3.2 - Etat existant

L'entreprise devra toutes découpes, fouilles, évacuation des gravats, réfection des sols à l'identique et nettoyages pour laisser ses ouvrages en parfait état de propreté et de fonctionnement.

06.9.3.3 - Garantie

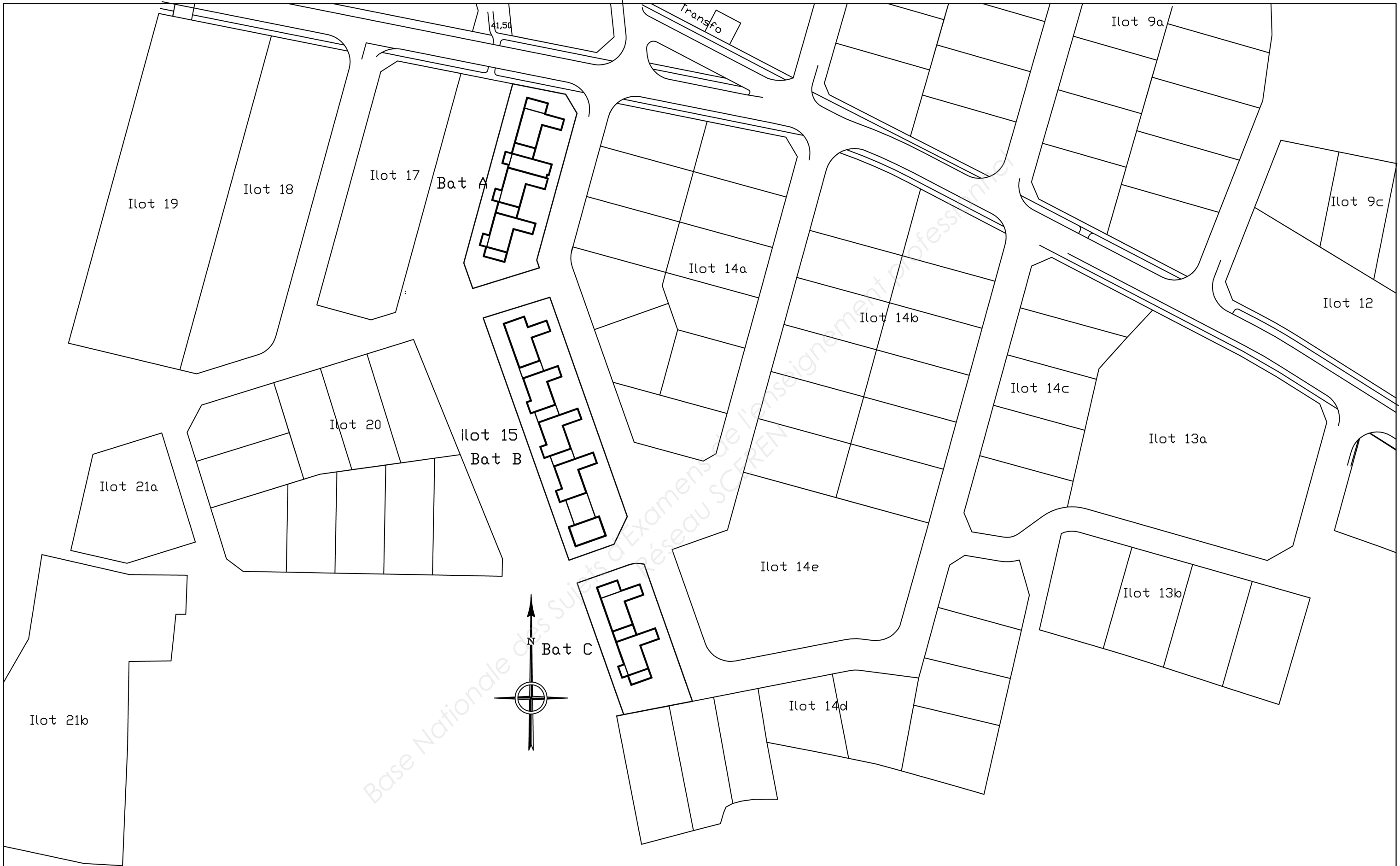
Le matériel mis en oeuvre par l'entreprise fera l'objet d'une garantie contractuelle de 2 ans.

06.9.3.4 - Electricité

A la charge du présent lot, alimentation depuis gaines techniques compris protections et toutes sujétions.

06.9.4 - Nettoyage de chantier

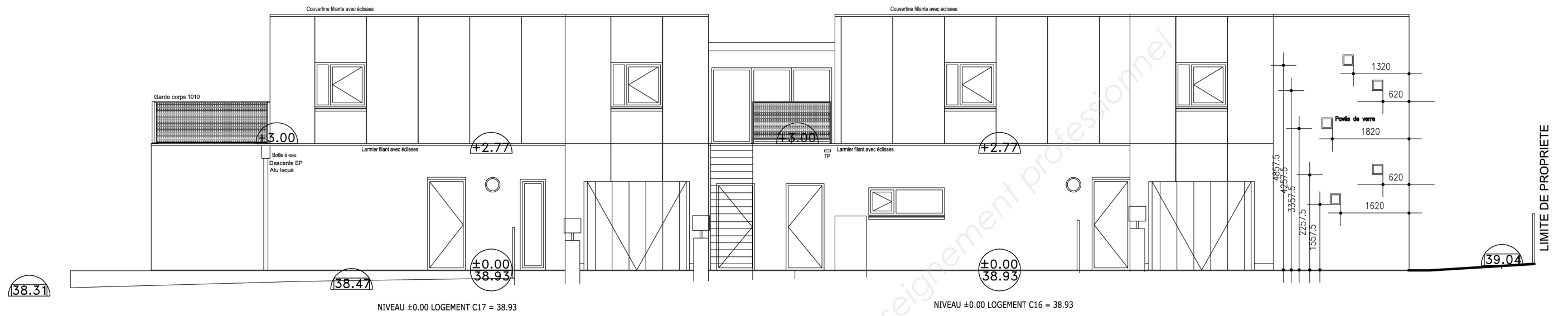
En plus du nettoyage relatif à ses travaux, l'entrepreneur attributaire du présent lot devra le nettoyage des abords sur l'emprise du chantier compris évacuation des gravats. Se reporter à l'article 0.10 des généralités du présent projet.



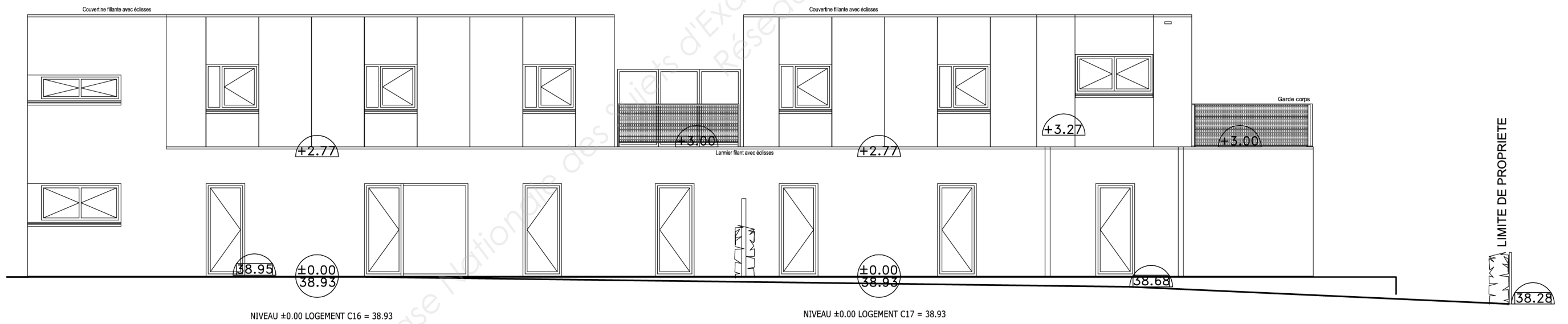
PLAN situation

Ech: 1/100

Baccalauréat Professionnel OUVRAGES du BATIMENT : METALLERIE	SUJET	Session 2012	Dossier technique commun aux épreuves E21 (U21) et E22 (U22)	DT 04/13
--	--------------	---------------------	--	----------

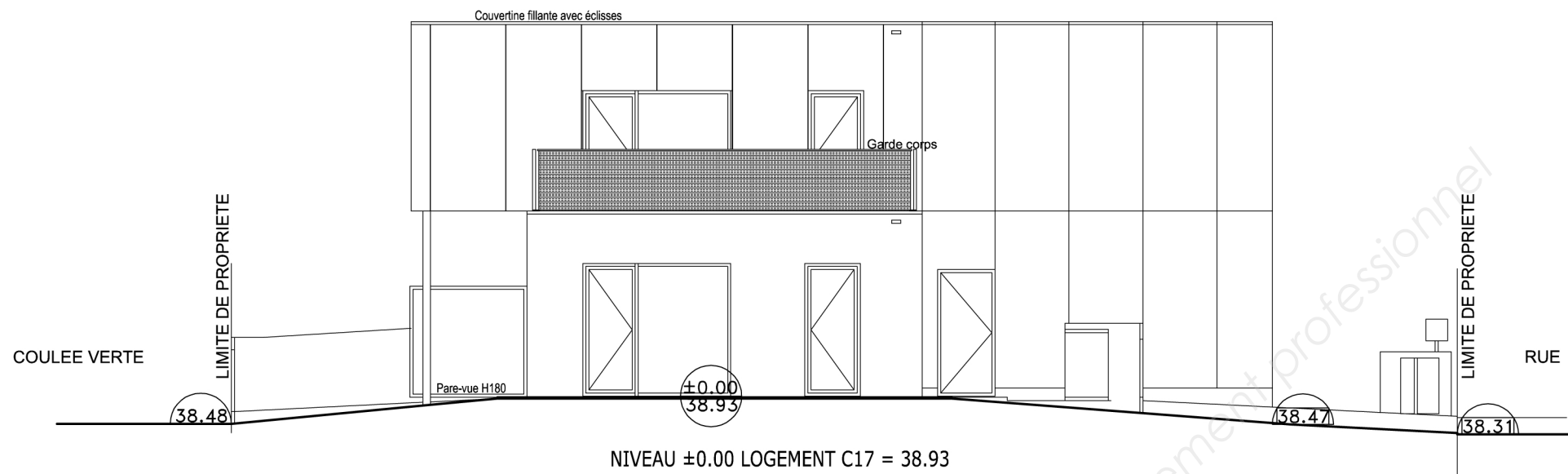


ELEVATION EST

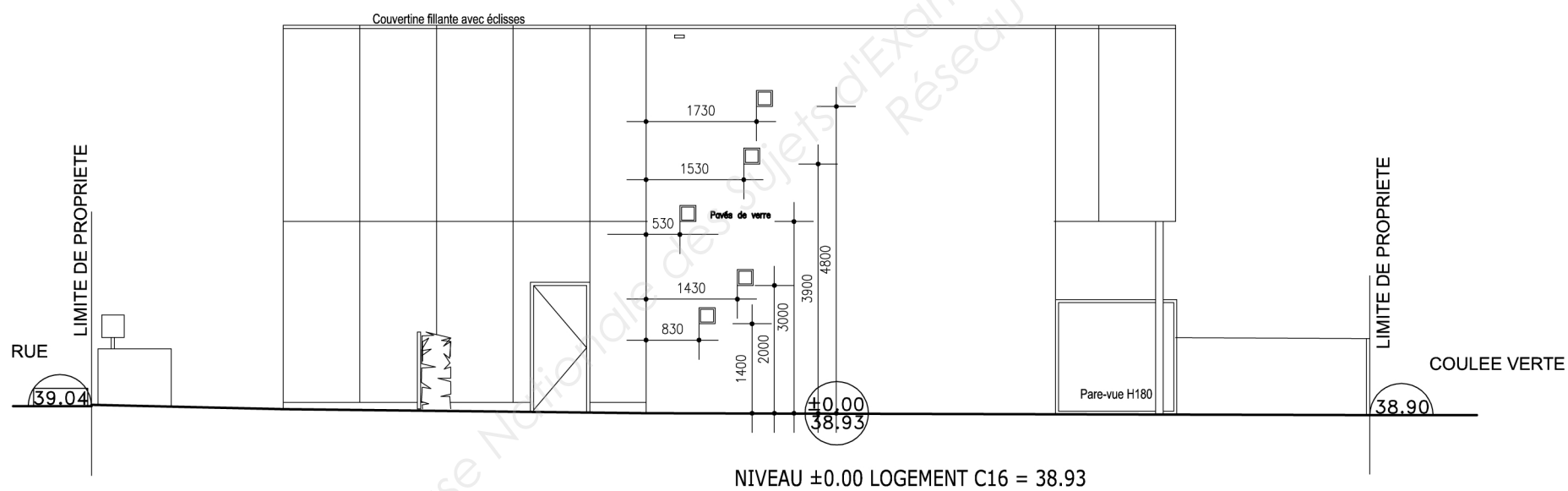


ELEVATION OUEST

Ech: 1/100

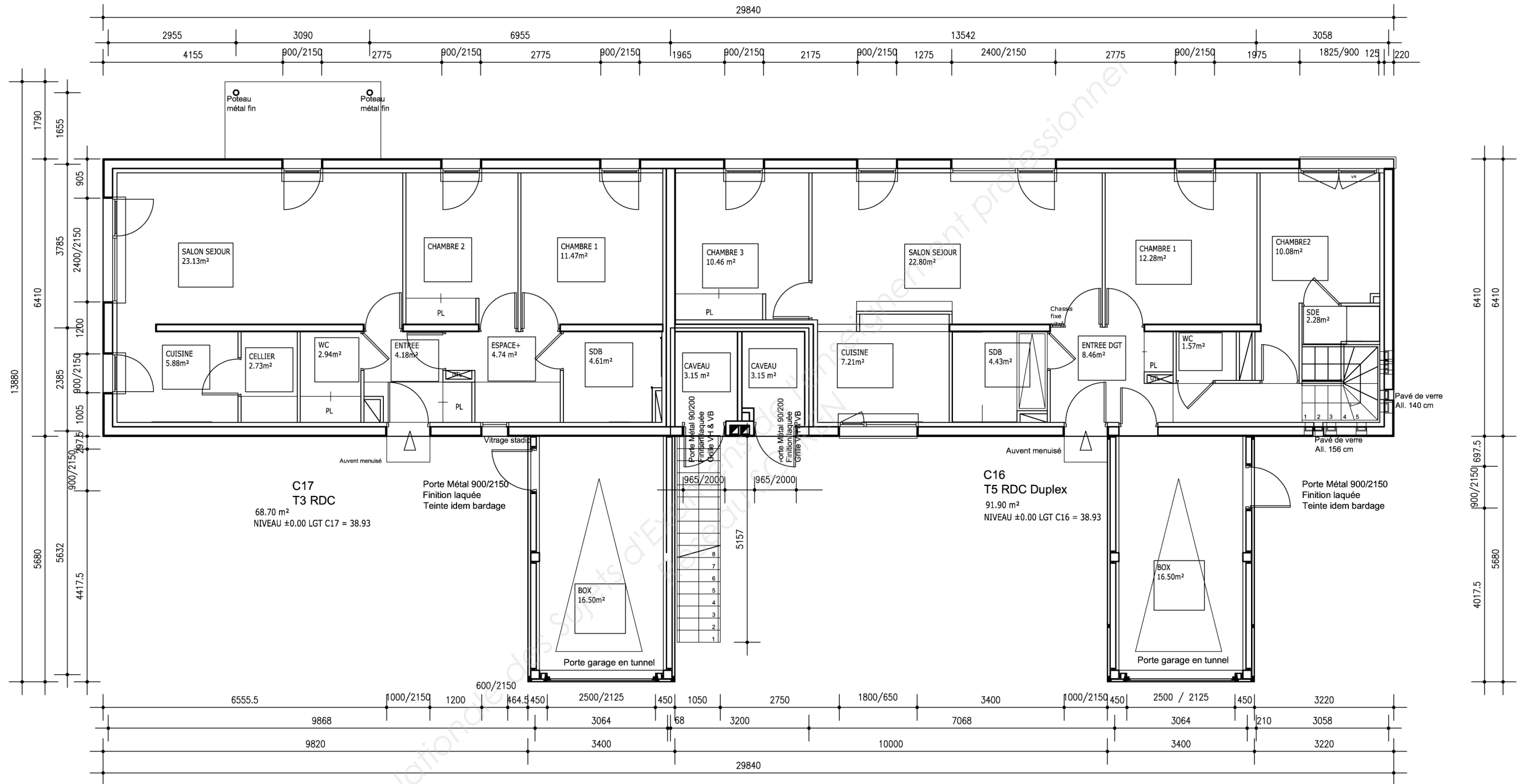
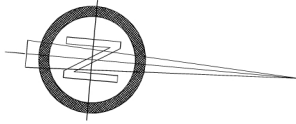


ELEVATION SUD



ELEVATION NORD

Ech: 1/100



Rez de chaussé Ilot C

Ech: 1/100