



SERVICES CULTURE ÉDITIONS
RESSOURCES POUR
L'ÉDUCATION NATIONALE

**Ce document a été numérisé par le CRDP de Montpellier pour la
Base Nationale des Sujets d'Examens de l'enseignement professionnel**

Ce fichier numérique ne peut être reproduit, représenté, adapté ou traduit sans autorisation.

BACCALAURÉAT PROFESSIONNEL

TOUTES SPÉCIALITÉS

ARTS APPLIQUÉS ET CULTURES ARTISTIQUES

Session 2012

Durée : 1h30

Coefficient : 1

Le dossier comporte 3 pages numérotées de 1/3 à 3/3. Assurez-vous que cet exemplaire est complet. S'il est incomplet, demandez-en un autre au chef de salle.

L'USAGE DE LA CALCULATRICE N'EST PAS AUTORISÉ

CALQUE INTERDIT

	Page	Format	Feuilles à rendre à l'issue de l'épreuve
Couverture du dossier		A 3	
A. Analyses	1/3	A 3	page 1/3
B. Analyses C. Proposition finale	2/3	A3	Page 2/3
Planche documentaire	3/3	A3	
Feuille reproduite sur papier dessin épais : Page 2/3			

BACCALAURÉAT PROFESSIONNEL	Code : 1206-EACA	Session 2012	SUJET
Épreuve : ARTS APPLIQUÉS ET CULTURES ARTISTIQUES	Durée : 1h30	Coefficient : 1	

PROPOSITION GRAPHIQUE

Dans notre société où tout va vite, le bain devient une manière de s'occuper de soi dans une atmosphère agréable. Ce temps de détente peut même allier des activités diverses : lecture, visionnage de films ou dégustation nécessitant de poser certains objets près de soi.





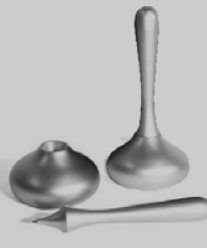
Pour permettre ces activités en toute sécurité, on vous demande de **proposer une tablette multifonctions pour baignoire permettant de poser ou ranger différents objets d'une manière stable**. Pour lui donner un aspect contemporain vous reprendrez les formes du designer Karim RASHID.

B / ANALYSES (principes de stabilité – objets - Karim RASHID)

Dans le tableau C ci-dessous, par écrit

a/ Indiquer la référence C1 à C5 de chaque objet correspondant aux principes proposés.

TABLEAU C « principes de stabilité »

					
C1/ Bunny Crochet mural à ventouse Jan HANSEN & Frank PERSON années 2000	C2/ Axor Lavabo et socles frères BOUROULLEC 2010	C3/ Porte-éponge et brosse années 2010	C4/ Chaise, table basse et repose-pieds gain de place Karim RASHID 2011	C5/ Blob pen Stylo et son support Karim RASHID 2008	
Principes	posé	fixé	à cheval	imbriqué	intégré
Document n°					

Dans les cadres du tableau D ci-dessous

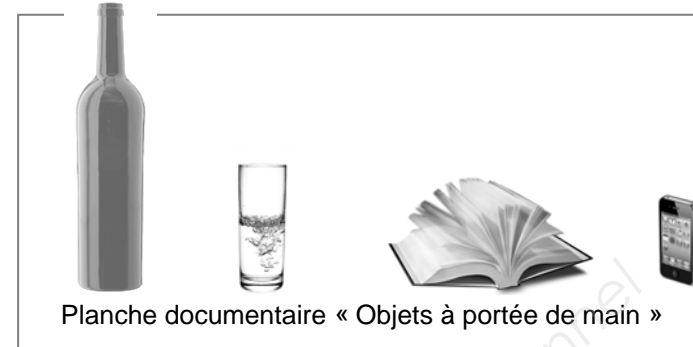
b/ Relever par croquis annotés les formes des objets conçus par le designer Karim RASHID :

TABLEAU D « objets - Karim RASHID »

	
Chaise Inkline (ligne d'encre) - 2011	
	
Fauteuil - exposition art & design à Sao Paulo - 2008	
	
Vase Spiral (spirale) - 2010	

BACCALAURÉAT PROFESSIONNEL	Code : 1206-EACA	Session 2012	SUJET
Épreuve : ARTS APPLIQUÉS ET CULTURES ARTISTIQUES	Durée : 1h30	Coefficient : 1	Page 2/3

C / PROPOSITION FINALE



À partir des analyses précédentes.

Dans le cadre « PROPOSITION FINALE » ci-dessous, au crayon de papier.

a/ Proposer une esquisse de tablette multifonction, répondant au cahier des charges suivant :

- Représenter les 4 objets de la planche documentaire « Objets à portée de main » ci-dessus en reprenant au moins 2 des 5 principes analysés dans le tableau C « principes de stabilité ».
- Reprendre les caractéristiques formelles des objets de Karim Rashid.
- Permettre l'accès facile au bain et une stabilité des objets présentés.

b/ Annoter votre proposition afin d'en indiquer le fonctionnement, comme l'exemple ci-dessus (Exemple de planche de baignoire).

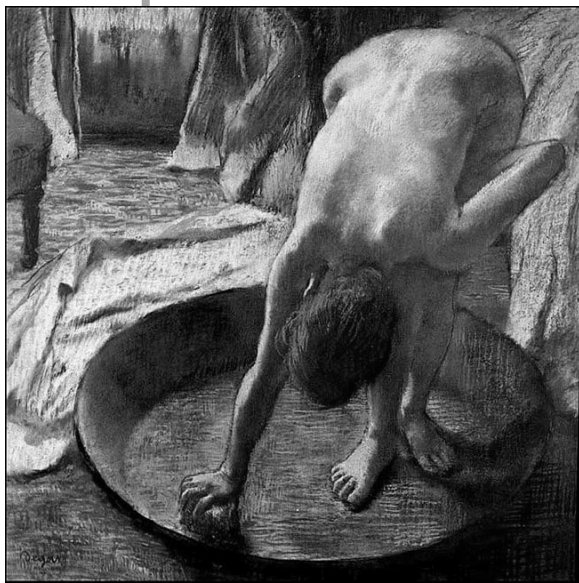


Critères d'évaluation : - Justesse et pertinence des relevés écrits et graphiques, de leur transposition et des propositions effectuées
 - Pertinence des justifications écrites des propositions graphiques
 - Prise en compte des références proposées et regard critique
 - Maîtrise graphique et soin



1/ Miniature médiévale
15^e siècle
France

Étue : bain public, chaleur humide. Lieu de plaisir, mixte.



5/ *Le tub*
Edgar DEGAS
1886
Pastel sur carton
Musée d'Orsay - France

Tub : baignoire basse en métal.



2/ *Femmes au sento*
estampe
Torii KIYONAGA
18^e siècle
Japon

Sento (*en japonais) : bain public non mixte.



6/ Photographie
Années 2000
Scandinavie (Europe du Nord)

Storvatt (nom du contenant) : bain privé en extérieur, chauffé par un poêle à bois, lieu de détente.



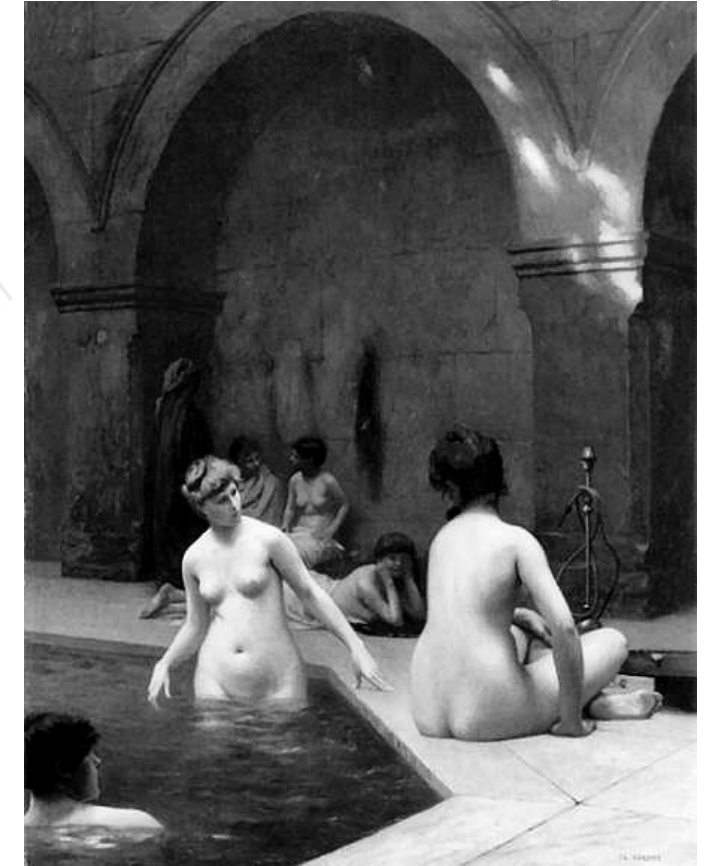
3/ *Nu provençal*
photographie
Willy RONIS
1948

Mas des Étoiles à Gordes - France.



7/ Photographie
Début du 20^e siècle
Japon

Onsen (*source chaude en japonais) : lieu de détente extérieur alimenté par des sources chaudes naturelles.



4/ *Les baigneuses*
huile sur toile
Jean-Léon GÉRÔME
1885

Hamam* (*eau chaude en arabe) : appelé aussi bain turc ou bain maure ; bain de vapeur humide. Lieu public de détente ; non mixte.



8/ Photographie.
Années 2000

Cabine de douche balnéothérapie : détente et soin par le massage, la vapeur, les couleurs, les senteurs, la musique