



SERVICES CULTURE ÉDITIONS
RESSOURCES POUR
L'ÉDUCATION NATIONALE

**Ce document a été numérisé par le CRDP de Montpellier pour la
Base Nationale des Sujets d'Examens de l'enseignement professionnel**

Ce fichier numérique ne peut être reproduit, représenté, adapté ou traduit sans autorisation.

BACCALAURÉAT PROFESSIONNEL

PRODUCTION GRAPHIQUE

Épreuve technologique E2

Étude d'une situation de production U2

DOSSIER SUJET

**Le dossier sujet comporte 14 pages, numérotées de 1/14 à 14/14.
Le dossier sujet sera intégralement remis avec la copie.**

CODE ÉPREUVE 1206-PG T		EXAMEN : BACCALAURÉAT PROFESSIONNEL	SPÉCIALITÉ : PRODUCTION GRAPHIQUE	
SESSION 2012	DOSSIER SUJET	U2 – Étude d'une situation de production		
Durée : 2 heures		Coefficient : 3	N° sujet : 11PG515	Page : 1/14

BACCALAURÉAT PROFESSIONNEL

PRODUCTION GRAPHIQUE

PRODUCTION IMPRIMÉE

Épreuve scientifique et technique E1

Sous épreuve E11

Analyse d'un processus de fabrication U 11

DOSSIER SUJET

Le dossier sujet comporte 8 pages, numérotées de 1/8 à 8/8.

CODE ÉPREUVE XXXXX		EXAMEN : BACCALAURÉAT PROFESSIONNEL	SPÉCIALITÉ : PRODUCTION GRAPHIQUE – PRODUCTION IMPRIMÉE	
SESSION 2012	DOSSIER SUJET	U11 – Analyse d'un processus de fabrication		
Durée : 3 heures		Coefficient : 2	N° sujet : 12AD04	Page : 1/8

Votre entreprise « Multiquadri » est chargée par le parc animalier « FauneZoo » de réaliser un livret pour les enfants afin de valoriser les animaux du parc axé sur la faune et flore locale.

Caractéristiques techniques du produit

Livret comprenant 64 pages intérieures,
et 4 pages de couverture (foliotées de I à IV).

Format fini : 15 x 21 cm

Quantité : 10 000 exemplaires

Papier : Couverture : Idéal premier mat 300 g/m²
Intérieur : Print speed offset 110 g/m²

Dos de la couverture : 4 mm d'épaisseur

Couleurs : Intérieur en noir R°/V° sauf les pages 35, 36, 39, 44, 46, 48 en Quadri
Couverture en Quadri R° et un vernis machine

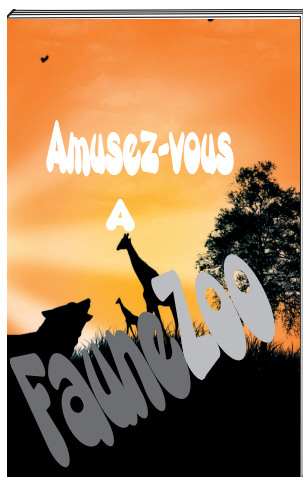
Fichiers : l'ensemble des pages est fourni sur support numérique par le client (Fichier PDF des pages finalisées).

Finition : Dos carré collé

Date de réception de la commande : Lundi 25 juin 2012 au matin

Livraison le mercredi 4 juillet 2012 au matin.

Sous-traitance : la réalisation de la couverture est confiée à l'entreprise 'Imprim Couv ». La livraison est programmée le 26 juin 2012 à 14h.



Descriptif de l'entreprise Multiquadri

Prépresse :

- 5 postes PAO en réseau, équipés de logiciels de mise en page, dessin et traitement images.
- un scanner à plat
- une imprimante à sublimation couleurs pour contrôle des textes et des images
- un traceur couleur laize 92 cm
- deux postes pour le CTP avec logiciels d'imposition
- un CTP huit poses

Impression : (prise de pinces 10 mm)

- une presse offset 50 x 70 cm monocouleur
- une presse offset 50 x 70 cm 8 couleurs convertible (4 + 4)
- une presse typographique KSBA 72 x 102 cm

Finition :

- 1 massicot 92 cm d'ouverture
- 1 plieuse 78 cm avec 4-4 et 1 couteau
- 1 chaîne de dos carré collé, 6 margeurs et un margeur de couverture + massicot trilatéral (un grecquage de 3 mm est obligatoire).
- 1 encarteuse piqueuse avec 6 margeurs et un margeur de couverture (sans dépassant)
- 1 machine à emballer sous film thermo rétractable.

Taux de production (passe machines)

Impression :

Presses	Passe fixe	Passe Variable
une presse offset 50 x 70 cm monocouleur	100 filles /calage	4 %
une presse offset 50 x 70 cm 8 couleurs convertible (4 + 4)	200 filles /calage	5 %
une presse typographique KSBA 72 x 102 cm	200 filles /calage	2 %

Finition : 2 %

Temps opératoires appliqués par Multiquadri

Les horaires de l'entreprise sont : 9 h – 12 h et 13 h – 17 h.

PAO :	1 h pour vérification des fichiers								
Imposition numérique :	2 heures pour l'ensemble.								
Copie plaques :	0,20 h par plaque (tout compris, gravure et développement)								
Presses :									
Machines	Calage par plaque	Vitesse de production	Lavage						
presse offset 50 x 70 cm monocouleur	0,50 h	6 000 tr/h	0,50 h						
presse offset 50 x 70 cm 8 couleurs convertible (4 + 4)	1,5 h	10 000 tr/h	1 h						
presse typographique KSBA 72 x 102 cm	2 h	3 000 tr/h	1 h						
Finition :									
Machines	Calage				Production				
1 plieuse 78 cm avec 4-4 et 1 couteau	0,25 h par pli				7 500 filles/h				
1 chaîne de dos carré collé, 6 margeurs et un margeur de couv. + massicot trilatéral	0,15 h par poste				3 500 filles/h				
1 encarteuse piqueuse avec 6 margeurs et un margeur de couverture.	0,20 h par poste				4 500 ex/h				
1 machine à emballer sous film thermo rétractable.	0,15 h pour le réglage				0,01 par paquet de 10 ex				
1 massicot : temps de coupes par paquet de 500 feuilles									
Nombre de coupes	1	2	4	5	6	7	8	9	10
Temps de coupes en h	0,01	0,01	0,02	0,03	0,04	0,05	0,06	0,07	0,08

Tarif Papetier

Print speed Offset

Format en cm	Conditionnement	Poids en Kg /1000 files	Prix € HT /1 000 files
100 g/m2			
70 X 102	Paquet 250 files	71,4	148,00
	Palette 10 000 f.	71,4	148,00
110 g/m2			
45 X 64	Paquet 500 files	31,6	66,00
	Palette 18 000 f.	31,6	66,00
65 X 92	Paquet 250 files	65,7	137,10
	Palette 9 000 f.	65,7	137,10
70 X 102	Paquet 250 files	65,7	163,70
	Palette 9 000 f.	65,7	163,70
120 g/m2			
45 X 64	Paquet 500 files	34,5	72,00
	Palette 16 000 f.	34,5	72,00
52 X 74	Paquet 500 files	44,9	93,60
	Palette 16 000 f.	44,9	93,60
63 X 88	Paquet 250 files	66,5	138,60
	Palette 8 500 f.	66,5	138,60
65 X 92	Paquet 250 files	71,7	149,50
	Palette 8 000 f.	71,7	149,50
70 X 102	Paquet 250 files	85,6	178,50
	Palette 8 500 f.	85,6	178,50
135 g/m2			
45 X 64	Paquet 250 files	38,8	88,90
65 X 92	Paquet 250 files	80,7	184,60
70 X 102	Paquet 250 files	96,3	220,40

Idéal premier mat

Format en cm	Conditionnement	Poids en Kg/1000 files	Prix € HT /1 000 files
250 g/m2			
65 X 92	Paquet 125 files	149,5	418,00
70 X 102	Paquet 125 files	178,5	500,00
300 g/m2			
45 X 64	Paquet 250 files	86,4	246,00
52 X 74	Paquet 125 files	115,4	329,00
58 X 78	Paquet 125 files	135,7	385,00
65 X 70	Paquet 125 files	136,5	406,00
65 X 92	Paquet 125 files	179,4	510,00
70 X 102	Paquet 100 files	214,2	608,00
350 g/m2			
45 X 64	Paquet 250 files	100,8	286,00
58 X 78	Paquet 125 files	158,3	473,00
65 X 92	Paquet 100 files	209,3	594,00
70 X 102	Paquet 100 files	249,9	710,00
400 g/m2			
45 X 64	Paquet 125 files	115,2	328,00

Travail à réaliser

Travail à effectuer :

- 1- Établir le processus de fabrication de l'ensemble du produit de la PAO à la livraison.
- 2- Établir l'ossature de l'ouvrage (serpentin).
- 3- Réaliser le schéma d'imposition du cahier n° 3 coté de première.
Vous devez respecter le code couleur conventionnel.
- 4- Calculer le nombre de plaques nécessaires pour l'impression de l'intérieur.
- 5- Évaluer la quantité de papier nécessaire pour réaliser l'intérieur (arrondir au paquetage supérieur).
- 6- Calculer les temps de production pour la réalisation de l'intérieur.
- 7- Remplir le planning (Annexe 2 page 8) sachant que le travail ne peut commencer que le lundi 25 juin 2012. En déduire la date de fin de production. (Arrondir vos réponses au 0,25 h) — **Feuille à rendre avec la copie.**
- 8- Remplir le dossier de fabrication (Annexe 1 page 7) **Feuille à rendre avec la copie.**
Les Tâches pourront se chevaucher sur votre planning.

Dossier ressources:

- 1— L'équipement de l'entreprise (page 3)
- 2— Le dossier de fabrication (page 7)
- 3— Des extraits d'un tarif papetier (page 5)

Document à rendre avec la copie — Annexe 1

Dossier de Fabrication

Nom du client : Nom du responsable : Adresse : Tél. : Fax. : Mél. :	N° de dossier :				
	Date d'ouverture du dossier				
	BAT pour le :				
	Livraison pour le :				
Désignation du Travail :	Documents fournis par le client :				
Quantité :	<input type="checkbox"/> Originaux - photos				
Format fini :	<input type="checkbox"/> DVD-CD <input type="checkbox"/> Autre :				
Format ouvert :	<input type="checkbox"/> Maquette				
	<input type="checkbox"/> Française <input type="checkbox"/> Italienne				
Intérieur :	Pages		Couleurs :	R°	V°
Couverture :	Pages		Couleurs :	R°	V°
Dépliant :	Pages		Couleurs :	R°	V°
CTP :					
Nombre de cahiers int. :		De		Pages	
Nombre de poses :					
Nombre de plaques : <input type="checkbox"/> Couv. : R° V° <input type="checkbox"/> intérieur : R° V°					
Papier : <input type="checkbox"/> en stock <input type="checkbox"/> à commander					
Désignation	couleur	Ft d'achat	grammage	ft d'impression	Quantité
Finition					
Pliage :	Sorte de plis :			Nombre de plis :	
<input type="checkbox"/> Encartés-piqués	<input type="checkbox"/> Dos carré collé			<input type="checkbox"/> Couture	
Mise sous film par :	ex				

Planning

Tâches	Date : lundi 25 juin 2012	Date : mardi 26 juin 2012	Date : mercredi 27 juin 2012
PAO			
Imposition numérique			
Copie plaques			
Massicot			
Presse mono			
Presse 8 couleurs			
Plieuse			
Chaîne Dos carré			
Mise sous film			

Tâches	Date : jeudi 28 juin 2012	Date : vendredi 29 juin 2012	Date : lundi 2 juillet 2012
PAO			
Imposition numérique			
Copie plaques			
Massicot			
Presse mono			
Presse 8 couleurs			
Plieuse			
Chaîne Dos carré			
Mise sous film			

Tâches	Date : mardi 3 juillet 2012	Date : mercredi 4 juillet 2012	Date : jeudi 5 juillet 2012
PAO			
Imposition numérique			
Copie plaques			
Massicot			
Presse mono			
Presse 8 couleurs			
Plieuse			
Chaîne Dos carré			
Mise sous film			