

# BACCALAURÉAT PROFESSIONNEL SECRÉTARIAT

**SESSION 2012**

ÉPREUVE À CARACTÈRE PROFESSIONNEL E2

SOUS-ÉPREUVE E2B (Unité U22)

## ACTIVITÉS PROFESSIONNELLES DE SYNTHÈSE

Durée : 3 heures

Coefficient : 5

Matériel autorisé : **CALCULATRICE**

**Circulaire 99.186 du 16 novembre 1999** : "le matériel autorisé comprend toutes les calculatrices de poche, y compris les calculatrices programmables, alphanumériques ou à écran graphique à condition que leur fonctionnement soit autonome et qu'il ne soit pas fait usage d'imprimante.

Chaque candidat ne peut utiliser qu'une seule machine sur table. En cas de défaillance, elle pourra cependant être remplacée.

Les échanges de machines entre candidats, la consultation des notices fournies par les constructeurs ainsi que les échanges d'informations par l'intermédiaire des fonctions de transmission des calculatrices sont interdits".

Document autorisé : **PLAN COMPTABLE**

**Note de service du 23 février 1982** : "le document autorisé ne doit comprendre que la liste des comptes, à l'exclusion de toute autre information, sous forme de tableaux, schémas ou commentaires".

"Le prêt du document est interdit pendant la durée de l'épreuve".

### **IMPORTANT :**

Ce sujet comporte 30 pages numérotées de 1/30 à 30/30.

Dès que le sujet vous est remis, assurez-vous qu'il est complet.

BACCALAURÉAT PROFESSIONNEL SECRÉTARIAT	Code :1206-SEC 22	Session 2012	SUJET
Épreuve : E2 – U22 Activités professionnelles de synthèse	Durée : 3H00	Coefficient : 5	Page 1/30

# SOMMAIRE

## ENTREPRISE EMILY FABRICANT DE MATÉRIEL DE MANUTENTION

CE SUJET COMPREND 4 DOSSIERS INDÉPENDANTS

Dossiers	Pages	Barème
<b>Présentation de l'entreprise</b>	<b>3</b>	
<b>Dossier 1 : Gestion de la garantie client</b> <ul style="list-style-type: none"><li>Rédiger un courrier</li></ul>	<b>4</b>	<b>22 pts</b>
<b>Dossier 2 : Suivi administratif des déplacements des commerciaux</b> <ul style="list-style-type: none"><li>Organiser un déplacement</li><li>Contrôler une note de remboursement de frais</li></ul>	<b>4</b>	<b>43 pts</b>
<b>Dossier 3 : Gestion de la relation clients</b> <ul style="list-style-type: none"><li>Compléter le tableau de sélection de données</li></ul>	<b>6</b>	<b>10 pts</b>
<b>Dossier 4 : Comptabilisation d'opérations courantes</b> <ul style="list-style-type: none"><li>Enregistrer des pièces comptables</li><li>Suivre les comptes clients</li></ul>	<b>7</b>	<b>25 pts</b>
<b>TOTAL</b>		<b>100 points</b>

**Documents fournis :**  
**Documents à rendre avec la copie**

**Annexes 1 à 15** (pages 8/30 à 25/30)  
**Annexes A à E** (pages 26/30 à 30/30)

### AVERTISSEMENTS

1. Les documents à compléter et à rendre ne sont fournis qu'en **un seul exemplaire**. Aucun exemplaire supplémentaire ne sera remis au candidat pendant le déroulement de l'épreuve.
2. Si le texte du sujet, de ses questions ou de ses annexes vous conduit à formuler une ou plusieurs hypothèses, il vous est demandé de la (ou les) mentionner explicitement sur votre copie.

BACCALAURÉAT PROFESSIONNEL SECRÉTARIAT	Code :1206-SEC 22	Session 2012	SUJET
Épreuve : E2 – U22 Activités professionnelles de synthèse	Durée : 3H00	Coefficient : 5	Page <b>2/30</b>

# Emily

Société par actions simplifiée Siret 30022065400028  
ZA Les Landes  
29800 TRÉFLÉVÉNEZ  
Tél. : +33 (0)2 98 21 72 72 Fax : +33 (0)2 98 21 86 14  
[www.emily.fr](http://www.emily.fr)

L'entreprise Emily est un acteur majeur du matériel de manutention depuis 35 ans. Elle est spécialisée dans les accessoires pour l'agriculture, l'industrie, le BTP (Bâtiment et Travaux Publics), l'environnement et les espaces verts.

Sa gamme d'articles, adaptables sur tous les engins de manutention, est composée principalement de godet désileur, godet mélangeur, godet distributeur, balayeuse de voirie, dérouleuse pailleuse, etc.



L'entreprise possède deux unités de fabrication et un outil informatique capable de suivre en temps réel la production des accessoires et d'en assurer la traçabilité. Un service logistique assure l'organisation des expéditions à travers le monde entier.

Vous venez de signer un contrat à durée déterminée en qualité de gestionnaire administratif(ve).

Votre fonction vous amène à gérer les dossiers :

- du service secrétariat-comptabilité dirigé par Monsieur Pierre LE HIR,
- du service après-vente dirigé par Monsieur André NÉDÉLEC.

Le **19 juin 2012**, vous traitez différents dossiers. Tout document produit est à présenter à la signature du responsable du service concerné.

BACCALAURÉAT PROFESSIONNEL SECRÉTARIAT	Code :1206-SEC 22	Session 2012	SUJET
Épreuve : E2 – U22 Activités professionnelles de synthèse	Durée : 3H00	Coefficient : 5	Page <b>3/30</b>

## DOSSIER 1

### Gestion de la garantie client

EMILY assure un service après vente (SAV) de qualité et accorde une attention particulière aux dossiers clients.

Dans le cadre d'une prise en charge de garantie partielle, un litige oppose cependant l'entreprise à un client.

Ce client, Monsieur DELATRE, fait part de son étonnement quant à la réception d'une facture concernant la réparation d'une Clean Box achetée récemment.

Monsieur NÉDÉLEC vous demande donc de traiter ce dossier et de rédiger un courrier explicatif au client.

Vous disposez des documents suivants :

**Annexe 1** : Fiche d'intervention

**Annexe 2** : Garantie à l'usage des clients

#### Travail à faire

#### Sur votre copie

Rédiger le courrier explicatif à l'attention de M. DELATRE.

## DOSSIER 2

### Suivi administratif des déplacements des commerciaux

Une équipe commerciale de 20 personnes sillonne la France et l'étranger toute l'année. Vous travaillez avec Monsieur LE HIR, responsable du service secrétariat/comptabilité, vous êtes chargé(e) :

- d'organiser leurs déplacements à l'étranger,
- de gérer les frais de déplacement des commerciaux.

BACCALAURÉAT PROFESSIONNEL SECRÉTARIAT	Code :1206-SEC 22	Session 2012	SUJET
Épreuve : E2 – U22 Activités professionnelles de synthèse	Durée : 3H00	Coefficient : 5	Page 4/30

## 1<sup>ère</sup> partie : gestion d'un déplacement à l'étranger

Lorsqu'un commercial doit se rendre à l'étranger, il en avertit le service administratif 3 semaines à l'avance afin que son déplacement soit organisé dans les temps. Ce jour, vous recevez un courriel de Monsieur LAPLACE.

Vous disposez des documents suivants :

**Annexe 3** : Courriel de Philippe LAPLACE, commercial

**Annexe 4** : Déplacement à l'étranger

**Annexe 5** : Horaires Air France

**Annexe 6** : Horaires Eurostar

**Annexe 7** : Tarif de location de véhicules

**Annexe 8** : Liste des hôtels à Londres et tarifs (en €)

### **Travail à faire**

#### **Sur l'annexe A (à rendre)**

Compléter le tableau du déplacement du commercial.

## 2<sup>ème</sup> partie : gestion des frais de déplacement

Chaque fin de mois, les commerciaux complètent sur tableur leur note de remboursement de frais. Ils transfèrent ce tableau par mail au secrétariat et expédient leurs justificatifs de déplacement. Vous avez la responsabilité du contrôle des pièces avant le remboursement des frais aux commerciaux.

Ce jour, vous recevez la note de frais de Monsieur LAPPLER, commercial, ainsi que les justificatifs correspondants. Votre travail consiste à contrôler la note de frais jointe en annexe. Vous corrigez les erreurs éventuelles et vous les justifiez dans la partie compte rendu.

Vous disposez des documents suivants :

**Annexes 9 à 10** : Pièces justificatives des frais de Thierry LAPPLER.

### **Travail à faire**

#### **Sur l'annexe B (à rendre)**

- Corriger les anomalies décelées dans la note de frais.
- Justifier les erreurs dans le compte rendu.
- Calculer le montant à rembourser au commercial.

## DOSSIER 3

### Gestion de la relation clients

Le service après vente nous signale de nombreuses demandes d'interventions sur la « balayeuse Clean Box », réf CB 2627, commercialisée depuis le 1er octobre 2011. Soucieux de l'image de marque de l'entreprise, le responsable du service SAV, Monsieur NÉDÉLEC, a décidé de procéder au rappel de tous les modèles de la série.

Pour contacter par courrier tous les clients concernés, une recherche dans les fichiers de l'entreprise doit être réalisée.

Vous disposez du document suivant :

**Annexe 11** : Schéma relationnel des tables de la base de données EMILY

#### Travail à faire

#### Sur l'annexe C

Compléter le tableau de sélection de données permettant de réaliser ce publipostage.

## DOSSIER 4

### Comptabilisation d'opérations courantes

Monsieur LE HIR vous charge d'une part, d'enregistrer les pièces comptables de ces derniers jours et d'autre part, de suivre les comptes clients.

Vous comptabilisez les documents présentés en annexes sachant que les factures reçues sont à pré saisir sur bordereau à leur date de réception.

Un jeune stagiaire a comptabilisé quelques factures clients. Monsieur LE HIR vous demande de vérifier les comptes extraits du Grand Livre Clients et de déterminer l'action à entreprendre si besoin.

Vous disposez des documents suivants :

**Annexe 12** : Extrait de l'organisation comptable et fiscale

**Annexes 13 et suite** : Pièces comptables

**Annexe 14** : Extrait du grand livre clients

**Annexe 15** : Extrait du fichier clients

#### Travail à faire

##### Sur l'annexe D (à rendre)

Pré-comptabiliser les pièces comptables.

##### Sur l'annexe E (à rendre)

Compléter le tableau d'anomalies.

## ANNEXE 1 : FICHE D'INTERVENTION

		DEMANDE DE GARANTIE N° <b>032011</b> (Se reporter à la procédure pour les conditions)		CONCESSIONNAIRE <b>DELATRE S.A.</b>	
				Date : <b>04/06/2012</b>	
CLIENT					
NOM : <b>Delatre Michel</b>			Adresse : <b>ZI du Bois Noir 45000 ORLÉANS</b>		
MATÉRIEL					
Type : <b>BALAYEUSE CLEAN BOX</b>		N° de série : <b>1-235-45758</b>		Date de mise en service : <b>05/10/2011</b>	
DESCRIPTION DE L'INCIDENT Date incident : <b>02/06/2012</b> Type de panne : <b>La clean box ne fonctionne plus et les roulements sont usés.</b>			TRAVAUX RÉALISÉS Date intervention : <b>04/06/2012</b> Type d'intervention : <b>Réparation de la clean box + changement des roulements</b>		
PIÈCES UTILISÉES			INTERVENTION		
Quantité	Référence	Désignation	Prix H.T.	Facture N°	Main d'œuvre
<b>1</b>	<b>CB 2627</b>	<b>CLEAN BOX</b>	<b>garantie</b>	<b>11062012</b>	<b>garantie</b>
<b>4</b>	<b>R 571</b>	<b>ROULEMENTS</b>	<b>50 €</b>	<b>11062012</b>	<b>2 h</b>

BACCALAURÉAT PROFESSIONNEL SECRÉTARIAT	Code : 1206-SEC 22	Session 2012	SUJET
Épreuve : E2 – U22 Activités professionnelles de synthèse	Durée : 3H00	Coefficient : 5	Page <b>8/30</b>



## ANNEXE 2 : GARANTIE À L'USAGE DES CLIENTS



### Extrait de la garantie à l'usage des clients

#### **A - PRINCIPES**

La garantie suppose un usage régulier du matériel.

En cas de non-respect des prescriptions d'utilisation, ainsi que des instructions de montage ou modifications constructives, tout droit à la garantie s'éteint.

En cas de dommage, un droit de garantie ne peut être requis que pour l'appareil EMILY correspondant.

La garantie EMILY se limite au remplacement des pièces défectueuses par des pièces d'origine EMILY, et ce pendant un an après le retour du bon de garantie.

#### **B - EXCEPTIONS**

Les fournitures locales : boulonnerie, consommables

Les pièces non d'origine EMILY

Les pièces d'usure : roulements, transmissions, lames

Les composants : vérins, roues (garantis par les fournisseurs respectifs)

Les frais de port retour

La main d'œuvre pour le temps de recherche de panne

L'utilisation de matériel dans des conditions anormales

### ANNEXE 3 : COURRIEL DE PHILIPPE LAPLACE, COMMERCIAL

Destinataire :	pierre.lehir@emily.fr
Copie :	
Cci :	
Objet :	déplacement à Londres
📎 Pièce(s) jointe(s) :	0 fichier(s)

Bonjour,


Je dois me rendre à Londres le 23/07/12, merci de préparer mon déplacement. Je prendrai l'avion ou l'Eurostar depuis Paris, car je serai déjà dans ce secteur à cette date.

J'ai rendez-vous à 10 h avec un client à Chelmsford, dans la banlieue de Londres. Il faut compter 1 h de route entre la gare ou l'aéroport et son entreprise. Il faudra me réserver une voiture à l'arrivée.

Je dors à Londres, je dois être de retour à Paris pour 11 h 30 le 24/07/12.

Merci et bonne journée.  
P. LAPLACE

### ANNEXE 4 : DÉPLACEMENT À L'ÉTRANGER

	<b>DÉPLACEMENT À L'ÉTRANGER</b>
---	---------------------------------

**Moyen de transport :**

- Privilégier le tarif le plus intéressant entre l'avion et le train, les billets doivent être remboursables et échangeables même avec frais.
- Pour la location de voiture, sélectionner le meilleur prix, sans franchise et sans frais d'annulation.

**Hébergement : Choisir un hôtel-restaurant 3 étoiles avec télévision et wifi dans la chambre.**

**Budget maximum :**


- Direction : Nuit + petit déjeuner : 160 €
- Commerciaux : Nuit + petit déjeuner : 130 €
- Technicien : Nuit + petit déjeuner : 90 €

**Repas :**

- Déjeuner : 25 €
- Dîner : 25 €

## ANNEXE 5 : HORAIRES AIR FRANCE

Échange avant ou après le départ : possible moyennant des frais de 50 €  
 Remboursement avant le départ : possible moyennant frais de 20 €  
 Remboursement après le départ : possible moyennant frais de 20 €



▶ FLYINGBLUE

🏠 Achat & enregistrement en ligne
ℹ Infos vols & destinations
📅 Préparation voyage
✈ A l'aéroport
🛫 A bord
🌟 Flying Blue
🏢 Offre entreprises

### Réservation en ligne

➔ recherche
➔ tarification
➔ réservation
➔ paiement
➔ confirmation

**A savoir :**  
 Tarif pour un passager, incluant les taxes, surcharges et frais de service.  
 \* Le tarif n'est garanti qu'après avoir obtenu la référence de votre réservation.

**Votre vol aller** Lundi 23 juillet 2012

Trier les vols par

 Prix TTC
  heure de départ
  heure d'arrivée
  durée

Prix TTC	Vols	Départ	Arrivée	Durée	Effectué par	Classe
<b>Vols directs</b>						
257 €	AF5018	07:10 Paris (ORY)	07:35 Londres (LCY)	01h25	CityJet	Voyageur
257 €	AF5020	08:40 Paris (ORY)	09:05 Londres (LCY)	01h25	CityJet	Voyageur
109 €	AF5022	12:45 Paris (ORY)	13:10 Londres (LCY)	01h25	CityJet	Voyageur

**Votre voyage**

Votre vol aller  
**Paris - Londres**  
 23/07/12

Votre vol retour  
**Londres - Paris**  
 24/07/12

Passagers :  
**1 Adulte**

Montant total : **242 €**

**Votre vol retour** Mardi 24 juillet 2012

Trier les vols par

 Prix TTC
  heure de départ
  heure d'arrivée
  durée

Prix TTC	Vols	Départ	Arrivée	Durée	Effectué par	Classe
<b>Vols directs</b>						
133 €	AF5019	08:05 Londres (LCY)	10:45 Paris (ORY)	01h40	CityJet	Voyageur
133 €	AF5021	09:30 Londres (LCY)	12:05 Paris (ORY)	01h35	CityJet	Voyageur
133 €	AF5023	14:20 Londres (LCY)	16:50 Paris (ORY)	01h30	CityJet	Voyageur

Source : Site Internet Air France

## ANNEXE 6 : HORAIRES EUROSTAR

**EUROSTAR** Choisissez votre train aller... Paris Nord à London St Pancras partant lundi 23 juillet 2012

Un billet **non-flexible** n'est ni remboursable ni échangeable.

Un billet **semi-flexible** est remboursable et peut être échangé avant ou après le départ avec frais.

Un billet **flexible** est intégralement remboursable et échangeable.

Durée du trajet (heure locale)	Standard Le confort à prix doux		Standard Premier Les plaisirs du voyage		Business Premier Flexible Pour vos voyages d'affaires
	Non flexible	Semi-flexible	Non flexible	Semi-flexible	
07:43 - 09:00	60.00€	152.50€	222.50€	250.00€	302.50€
08:43 - 10:00	117.50€	152.50€	215.00€	250.00€	302.50€
09:13 - 10:36	117.50€	152.50€	130.00€	175.00€	302.50€
10:13 - 11:39	162.50€	195.00€	130.00€	175.00€	302.50€
11:13 - 12:30	162.50€	195.00€	130.00€	175.00€	302.50€
13:13 - 14:36	117.50€	152.50€	130.00€	175.00€	302.50€

**EUROSTAR** Choisissez votre train retour... London St Pancras à Paris Nord partant mardi 24 juillet 2012

Durée du trajet	STANDARD Le confort à prix doux	STANDARD PREMIER Les plaisirs du voyage
	Semi-flexible	Semi-flexible
07:31 - 10:47	152.50€	175.00€
07:54 - 11:17	152.50€	175.00€
08:31 - 11:47	152.50€	175.00€
09:12 - 12:47	152.50€	175.00€
10:24 - 13:47	152.50€	175.00€

## ANNEXE 7 : TARIF DE LOCATION DE VÉHICULES

VÉHICULE	CONDITIONS DE LOCATION	LOUEUR	TARIF POUR 24 H
<p>WOW mini</p>  <p><b>EXAMPLE</b></p> <p>3 portes KM illimité Type de véhicule : Ford Ka</p>	<p>Avec franchise</p> <p>Collision : avec franchise Contre le vol : avec franchise Couverture responsabilité civile 858000 GBP pas de frais d'annulation</p>	<p><u>TourismCars</u> 27 Pancras Road +44 20 7379 3332</p>	<p>42.00 €</p>
<p>WOW mini</p>  <p><b>EXAMPLE</b></p> <p>3 portes KM illimité Type de véhicule : Ford Ka</p>	<p>Zéro franchise</p> <p>Multirisque : zéro franchise Contre le vol : zéro franchise Couverture responsabilité civile 858000 GBP Bris de glace Pneus - Dessous de caisse frais d'annulation</p>	<p><u>TourismCars</u> 27 Pancras Road +44 20 7379 3332</p>	<p>45.50 €</p>
<p>WOW economy</p>  <p><b>EXAMPLE</b></p> <p>3 portes KM illimité</p> <p>Type de véhicule : Citroën C2</p>	<p>Avec franchise</p> <p>Collision : avec franchise Contre le vol : avec franchise Couverture responsabilité civile 858000 GBP pas de frais d'annulation</p>	<p><u>TourismCars</u> 27 Pancras Road +44 20 7379 3332</p>	<p>53.00 €</p>
<p>Fiat 500 2 door</p>  <p>2 portes KM illimité Type de véhicule : Fiat 500</p>	<p>Avec franchise</p> <p>Collision : avec franchise Contre le vol : avec franchise Couverture responsabilité civile illimitée frais d'annulation</p>	<p>Loceurope à Londres 56 Pancras Road +44 20 5698 2545</p>	<p>54.18 €</p>
<p>WOW economy</p>  <p><b>EXAMPLE</b></p> <p>3 portes KM illimité Type de véhicule : Opel Corsa.</p>	<p>Zéro franchise</p> <p>Multirisque : zéro franchise Contre le vol : zéro franchise Couverture responsabilité civile 858000 GBP Bris de glace Pneus Dessous de caisse Pas de frais d'annulation</p>	<p><u>TourismCars</u> 27 Pancras Road +44 20 7379 3332</p>	<p>56.50 €</p>

[www.locationvoiture.fr](http://www.locationvoiture.fr)

BACCALAURÉAT PROFESSIONNEL SECRÉTARIAT	Code : 1206-SEC 22	Session 2012	SUJET
Épreuve : E2 – U22 Activités professionnelles de synthèse	Durée : 3H00	Coefficient : 5	Page 13/30

## ANNEXE 8 : LISTE DES HÔTELS À LONDRES ET TARIFS (EN €)

Hôtels	Catégorie	Téléphone	Prestations offertes	Tarifs en euros		
				Chambre simple	Chambre double	Petit déjeuner
Custom House hotel 54 Marylebone High Street	★	+44 020 7471 3700		63	72	inclus dans le prix
Hotel Montana 7 Chinatown	★★	+44 020 2071 4302		88	95	inclus dans le prix
Holidays Inn 16 Leicester Square	★★	+44 020 5874 2540		110	135	5.00
The Moncalm 258 Marshan Street	★	+44 020 7432 5100		85	100	5.50
Waverley house hotel 12 Victoria's Street	★★★	+44 020 5874 3658		125	156	6.80
Blakemor Hyde Park 5 King Charles Street	★★★	+44 020 9854 3254		115	162	5.50
The Parkcity 47 Lamberth Road	★★	+44 020 7652 3698		81	95	5.00
Park Inn London Russel 9 St Ermins Hil	★	+44 020 7210 3871		70	82	5.00



Restaurant



Petit déjeuner



Accès handicapés

Parking



Télévision

Wi Fi



Salle de bain



Cabinet de toilette



Animaux interdits

BACCALAURÉAT PROFESSIONNEL SECRÉTARIAT	Code : 1206-SEC 22	Session 2012	<b>SUJET</b>
Épreuve : E2 – U22 Activités professionnelles de synthèse	Durée : 3H00	Coefficient : 5	Page <b>14/30</b>

**ANNEXE 9 : PIÈCES JUSTIFICATIVES DES FRAIS DE THIERRY LAPPLER**

<p align="center"><b>SANEF</b>                  DIRECTION CLIENTELE                  BP 50073                  60304 SENLIS CEDEX                  Tél: 09 708 08 709                  www.sanef.com                  SIRET 632 050 019 00066</p> <p align="center"><b>RECU</b></p> <p>No :1368540196045400371                  Sortie : REIMS                  Entree : DOURGES                  Classe tarif: 1                  Km parcourus: 177,6</p> <p>TARIF H.T. : 11.96€                  T.V.A. 19,6%: 2.34€                  TARIF T.T.C. : 14.30€                  Paiement : CB                  xxxxxx000960132x</p> <p>Date : 15/05/2012                  Remplir infos au verso</p>	<p align="center"><b>SANEF</b>                  DIRECTION CLIENTELE                  BP 50073                  60304 SENLIS CEDEX                  Tél: 09 708 08 709                  www.sanef.com                  SIRET 632 050 019 00066</p> <p align="center"><b>RECU</b></p> <p>No :1998530196090000162                  Sortie : DOURGES                  Entree : REIMS                  Classe tarif: 1                  Km parcourus: 177,8</p> <p>TARIF H.T. : 11.04€                  T.V.A. 19,6%: 2.16€                  TARIF T.T.C. : 13.20€                  Paiement : CB                  xxxxxx000960132x</p> <p>Date : 15/05/2012                  Remplir infos au verso</p>
---	---

ELF  
 RELAIS ELF ST GERMAIN LES ARPAJON  
 SARL  
 25 Route d'Orléans  
 91290 ST GERMAIN LES ARPAJON  
 Tél : 01 60 83 03 16  
 N° TVA INTRACOM : FR 18 380 499 962

---

51.31 Litre pompe 07  
 1.40 /litre 71,83 €

---

Total 71,83 €  
 CB 71,83 €  
 19,60 % TVA 11,77 €

---

Date Heure Num PQS CN° Quart  
 22/05/12 16:50 88226 11 0001 633

---

Elf vous remercie de votre visite  
 Bonne route et à bientôt

**LAVAGE VOITURE**  
**ELEPHANT BLEU LAON**  
 03 23 79 35 43  
 Siren : 482406097

**FACTURE**  
**Nombre de jetons = 05**  
**Montant TTC = 10,00 EUR**  
**TVA 19,60 % = 1,64 EUR**  
**Montant HT = 8,36 EUR**

**Carte bancaire**

#0000000423010  
**LE 30/05/12 11:35:43**  
**ECOPRESSION**  
**02000 LAON**



STATION SERVICE SHELL  
 AUTOROUTE A84  
 AIRE DE LA VALLEE DE LA VIRE  
 50420 GOUVETS  
 TEL : 02.33.56.91.16

09/05/2012 16:05:49 T116180135 Nr5094

**HUILE VIDANGE 18,90 EUR**  
**\*\*dont TVA 19,60% 3,10 EUR**  
**Pompe 4 :**  
**Gasoil 1,40EUR/L 64,91L 90,87 EUR**  
**\*\*dont TVA 19,60% 14,89 EUR**  
**Total TTC 109,77 EUR**  
**Numéro Siret : Paris 410 662 266**  
**RCS PARIS 410 662 266**  
**TVA FR20 410662266 09,77 EUR**

MERCIE ET BONNE ROUTE AVEC SHELL

**FACTURE**  
 McDonald's de Montgeron  
 C.Cial Valdoly  
 91230 Montgeron  
 Tel # 01.69.52.91.91  
 SIRET411 486 657 00017 - APE 5610C

Caissier # 119  
 Restaurant 597  
 #CDE 34 -CSE 05- 22/05/2012 2:14:24

QTE	PRODUIT	UNIT	TOTAL
1	Grand Coca	2.40	2.40
>> 1	SGLACE		
1	Big Mac	3.60	3.60
1	Double Cheese	2.75	2.75
Total Sur Place (TVA INCL)			8.75
ECB			8.75
02	8.75 TVA A 7 % INCL. =		0,57

merci de votre de visite  
 A bientôt



**LAC DE CANIEL**  
 SAS Base Lac de Caniel  
 rue du dessous des bois  
 76450 VITTEFLEUR  
 TEL 02 35 97 40 55 / FAX 02 35 97 40 73  
 RCS Rouen 482 214 036

---

lundi 21 mai 2012 13:57:46  
 Table 32  
 Couvert(s) 1  
 Serveur : CORALINE Note : 63

---

QTE	ARTICLE	PRIX unit.	PRIX TOTAL
1	REPAS(S)	19,00 €	19,00 €
<b>TOTAL</b>			
Dont TVA : 1,24 €			7 %
Total HT : 17,76 €			

à bientôt

BACCALAURÉAT PROFESSIONNEL SECRÉTARIAT	Code : 1206-SEC 22	Session 2012	<b>SUJET</b>
Épreuve : E2 – U22 Activités professionnelles de synthèse	Durée : 3H00	Coefficient : 5	Page <b>15/30</b>

**ANNEXES 10 : PIÈCES JUSTIFICATIVES DES FRAIS DE THIERRY LAPPLER**

**LE VIEUX CAGEOT**  
RUE DE SECLIN  
VENDEVILLE  
TEL 03 20 60 13 07

Note :

**No Table 3 C:2**

<b>Z x 8 20</b>	
<b>PLAT JOUR</b>	<b>16.40</b>
<b>Z x 1.65</b>	
<b>CAFE</b>	<b>3.30</b>
<b>SAN PELLEGRINO 1L</b>	<b>4.80</b>
<b>Salde</b>	<b>24.50</b>
<b>TVA 7 %</b>	<b>1.60</b>
<b>Montant HT 3</b>	<b>21.90</b>
<b>Total</b>	<b>24.50</b>

**SERVEUR 2 12.56 15/05/2012**

TOTAL  
Révals de Beuzeville  
Sarl ARGEDIS  
Aire du Nord Autoroute A13  
27210 BEUZEVILLE  
Tél : 02 32 41 85 70  
RCS Versailles B 306 919 099

61,05 Litre pompe 03	79,98 B
GO 1,310 / litre	
-----	
Total	79,98
CB (ND)	79,98
19,60 % TVA B	13,11

Date Heure Num POS CN° Quart  
06/05/2012 12:16 39422 12 0004 095

TVA n° FR 59 306 916 099 :  
A, C, E, G, I, K, M, O, S, U, W, Y, a  
TVA n° FR 73 542 034 921 :  
B, D, F, H, J, L, N, P, R, T, V, X, Z, b  
Vente de carburant faite en mandat  
d'ordre et pour le compte de :  
TOTAL RAFFINAGE MARKETING  
SA au capital de 623 728 035 Euros  
24, Cours Michelet  
92800 Puteaux - France  
RCS Nanterre : 542 034 921  
N° TVA INTRACOM : FR 73 542 034 921

-----  
TOTAL vous remercie de votre visite  
Bonne route et à bientôt

**Le Relais Saint Louis**  
1, boulevard Bensaard des Bois  
Tel : +33 (0)2 33 73 12 21  
Fax : +33 (0)2 33 83 71 19  
Mail : relais.st-louis@wanadoo.fr  
Site : www.relais-st-louis.com

61150 RELLEME

**FACTURE** PASSAGE

Numéro : 4049  
Chambre : 6  
Occupant : CARTON  
Séjour du : 29/05/2012 au 30/05/2012

Date	Description	Qté	Px Unit	Px Total
29/05/12	Soirée étape 1 pers	1	50,00 €	50,00 €
29/05/12	Repas	1	25,80 €	25,80 €

Total HT :	65,92 €
TVA 7% :	1,69 €
TVA 19,60 :	8,19 €

Euros

**Total TTC : 75,80 €**



**HOTEL - RESTAURANT**  
TVA Intra : FR 88 400 612321  
Siret : 400 612 321 00036

**SANEF**  
DIRECTION CLIENTELE  
BP 50073  
60304 SENLIS CEDEX  
Tél: 09 708 08 709  
www.sanef.com  
SIRET 632 050 019 00066

**RECU**

No : 1368540196045400467  
Sortie : N.40 FREYMING  
Entree : STRASBOURG  
Classe tarif: 1  
Km parcourus: 105,2

TARIF H.T. : 6,61 €  
T.U.A. 19,6% : 1,29 €  
TARIF T.T.C. : 7,90 €  
Paiement : CB  
xxxxxx000960132x

Date : 11/05/2012  
Remplir infos au verso

**SANEF**  
DIRECTION CLIENTELE  
BP 50073  
60304 SENLIS CEDEX  
Tél: 09 708 08 709  
www.sanef.com  
SIRET 632 050 019 00066

**RECU**

No : 1998530196090000180  
Sortie : STRASBOURG  
Entree : N.40 FREYMING  
Classe tarif: 1  
Km parcourus: 105,20

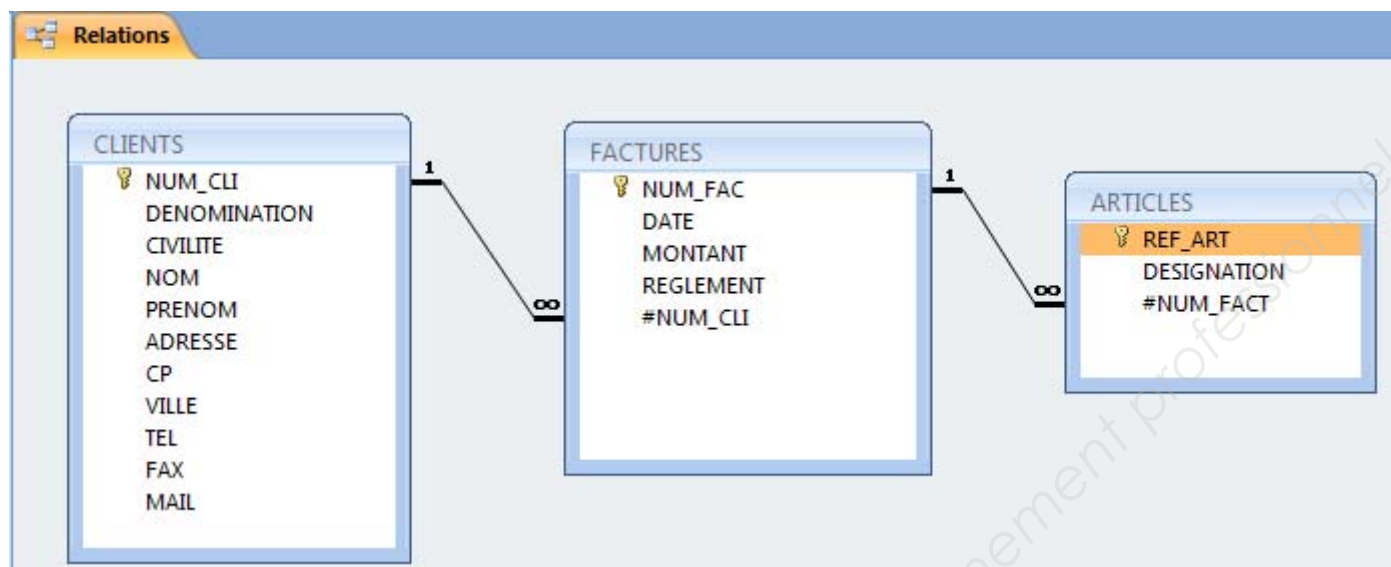
TARIF H.T. : 6,61 €  
T.U.A. 19,6% : 1,29 €  
TARIF T.T.C. : 7,90 €  
Paiement : CB  
xxxxxx000960132x

Date : 10/05/2012  
Remplir infos au verso

BACCALAURÉAT PROFESSIONNEL SECRÉTARIAT	Code : 1206-SEC 22	Session 2012	<b>SUJET</b>
Épreuve : E2 – U22 Activités professionnelles de synthèse	Durée : 3H00	Coefficient : 5	Page <b>16/30</b>



## ANNEXE 11 : Schéma relationnel des tables de la base de données EMILY



## ANNEXE 12 : EXTRAIT DE L'ORGANISATION COMPTABLE ET FISCALE

L'exercice comptable s'étend du 1<sup>er</sup> mai au 30 avril.

L'entreprise est soumise de plein droit au régime du réel normal de TVA et facture ses ventes au taux de 19,60 %.

Les pièces comptables sont pré-comptabilisées sur des bordereaux de saisie.

L'entreprise utilise les journaux comptables suivants :

<b>AC</b> Journal des achats
<b>VT</b> Journal des ventes
<b>OD</b> Journal des opérations diverses
<b>CA</b> Journal de caisse
<b>BQ</b> Journal de banque

Les factures fournisseurs sont comptabilisées à leur date de réception.

### Extrait du plan des comptes

215410	Étuves de cuisson	601014	Coupleur platine 1208714
218200	Matériel de transport	601015	Kit coupleur 1208915
218300	Matériel de bureau/informatique	601021	Kit coupleur 1208846 (kit rechange)
218400	Mobilier	601046	Plateau compresseur 1208921
238000	Avances/acomptes sur immobilisations	606100	Energie, carburant
401ALF	Alfagomma	624000	Frais de port
401EDF	EDF	626100	Frais téléphoniques
401SFR	SFR	626200	Frais postaux
404000	Fournisseurs d'immobilisations	635400	Droits d'enregistrement et de timbre
411BIL	Billaud Segeba	658000	Charges diverses de gestion courante
411COA	Coat	665000	Escomptes accordés
411FLO	Floc'h	706100	Prestations de services
411GUI	Guillou	701178	Godet pailleur Sigma
411KER	Kervella	701180	Godet désileur Melodis
411LEG	Le Gall	701213	Lame neige fixe
411LEM	Lemeur	701214	Auto-laveur HP 450 I
445510	TVA à décaisser	701219	Brosse de désherbage
445620	TVA déductible sur immobilisations	701223	Gavduomix480
445660	TVA déductible sur biens et services	701318	Dérouleuse pailleuse Delta
445710	TVA collectée à 19,6 %	701423	Balayeuse aspiratrice Clean'box
445860	TVA à régulariser	708500	Port et frais accessoires facturés
511200	Chèques bancaires et postaux à l'encaissement	758000	Produits divers de gestion courante
512000	Banque	765000	Escomptes obtenus
531000	Caisse		

### Organisation comptable

- Les chèques des clients sont comptabilisés dès leur réception dans le journal de banque.
- L'escompte de règlement n'est comptabilisé qu'au moment du contrôle des comptes dans le journal des OD

**ANNEXE 13 : PIÈCES COMPTABLES**

 ZA Les Landes 29800 TREFLEVEZ N° téléphone +33 2 98 21 72 72 N° télécopie +33 2 98 21 86 14		19 juin 2012  <b>ETS BILLAUD SEGEBA</b> ZI LA BONIERE PA MOULIN JACQUEL 79300 BRESSUIRE			
<b>FACTURE</b>					
N° facture : <b>FV1009146</b> N° commande : CD1007236 Date échéance : 18/08/2012					
Votre référence N° Client : C000751					
N°	Désignation	Quantité	P.U.	% Remise	Montant
GAVDUOMIX480	DUOMIX 480L 1m70 AVD N° série : 25708 Composé de : 1 DUOMIX 480L 1m70 AVD Noir et jaune.	1	4 044,00		4 044,00
EMIFIXEURO-01 GAVEC	1 ADAPT DEMONTABLE EURO 1 ELECTRO CLAPET				
REMISE GAV	Remise				110,88
TRANSPORT VTE	Transport	1	180,00		180,00
Conditions de paiement : 60 jours date de facture LCR acceptée.			<b>Total EURO HT</b>		4 113,12
Conditions de livraison : 180 €			<b>Montant TVA à 19,6 %</b>		806,17
Adresse destinataire : ETS BILLAUD SEGEBA ZA FIEF DU QUART 85244 ST MARTIN DE FRAIGNEAU			<b>Total EURO TTC</b>		4 919,29
<p><b>Conditions de vente :</b> Nos factures sont payables par chèques, par traites ou virement à nos banques. Toute somme non payée à échéance donne lieu à majoration de retard de 2 % par mois. Toute contestation de facturation sera réalisée dans les 8 jours suivant la réception de cette facture.</p> <p><b>Réserve de propriété :</b> La propriété des marchandises est conservée par la SAS EMILY jusqu'au paiement intégral de leur prix, et ce conformément à la loi du 12 mai 1980. Lors d'une remise de chèque ou effet, le règlement n'est réputé réalisé qu'au moment de son encaissement.</p>					
SAS au capital de 250 000 € SIRET 300 220 654 00028 N° TVA FR96300220654 Code APE 2830Z					

**ANNEXE 13 (suite) : PIÈCES COMPTABLES**

 <p>ZI N° 3 Avenue Maryse BASTIE 16340 L'ISLE D'ESPAGNAC Tél : 33 (0)5 45 20 51 51 Fax : 33 (0)5 45 20 51 80</p>		<p align="center"><b><u>FACTURE</u></b></p> <p>N° facture : FC41310 Date : 18/06/2012</p> <p>ETS EMILY ZA Les Landes 29800 TREFLEVEZ</p>																		
<p>Référence site : 117504 L00010 N° commande : CIF369108 Votre commande : mail du 05/06/2012</p>		<table border="1" style="margin: auto;"> <tr> <td> <p><b>Reçu le 19/06/2012</b> <b>N° 06140</b></p> </td> </tr> </table>				<p><b>Reçu le 19/06/2012</b> <b>N° 06140</b></p>														
<p><b>Reçu le 19/06/2012</b> <b>N° 06140</b></p>																				
<p>Votre référence N° Client : 117504</p>																				
<b>N°</b>	<b>Désignation</b>	<b>Quantité</b>	<b>P.U.</b>	<b>% Remise</b>	<b>Montant</b>															
Z100	Etuve de cuisson Frais d'installation sur site inclus.	1	89 000,00	0	89 000,00															
<table style="width:100%; border-collapse: collapse;"> <tr> <td style="width:60%; vertical-align: top;"> <p>Conditions de paiement : 60 jours date de facture LCR acceptée.</p> </td> <td style="width:20%;"><b>Total EURO HT</b></td> <td align="right">89 000,00</td> </tr> <tr> <td></td> <td><b>Montant TVA à 19,6 %</b></td> <td align="right">17 444,00</td> </tr> <tr> <td></td> <td><b>Total TTC</b></td> <td align="right">106 444,00</td> </tr> <tr> <td></td> <td><b>Acompte</b></td> <td align="right">26 700,00</td> </tr> <tr> <td></td> <td><b>Net à payer</b></td> <td align="right"><b>79 444,00</b></td> </tr> </table>						<p>Conditions de paiement : 60 jours date de facture LCR acceptée.</p>	<b>Total EURO HT</b>	89 000,00		<b>Montant TVA à 19,6 %</b>	17 444,00		<b>Total TTC</b>	106 444,00		<b>Acompte</b>	26 700,00		<b>Net à payer</b>	<b>79 444,00</b>
<p>Conditions de paiement : 60 jours date de facture LCR acceptée.</p>	<b>Total EURO HT</b>	89 000,00																		
	<b>Montant TVA à 19,6 %</b>	17 444,00																		
	<b>Total TTC</b>	106 444,00																		
	<b>Acompte</b>	26 700,00																		
	<b>Net à payer</b>	<b>79 444,00</b>																		
<p><b>Montant net HT : 89 000,00 €      Montant TVA (19,60 %) : 17 444,00 €      Montant TTC : 106 444,00 €</b></p>																				
<p>Conformément à nos conditions générales de vente et en application de la loi du 13 mai 1980, les marchandises vendues par notre société resteront juridiquement sa propriété jusqu'à l'encaissement réel et définitif du total des sommes dues par le client. Conformément à la loi, tout retard de paiement entraîne l'exigibilité d'une pénalité égale à 3 fois le taux d'intérêt légal. Aucun escompte ne sera accepté pour tout paiement anticipé. TVA acquittée sur les débits.</p>																				

# ANNEXE 13 (suite) : PIÈCES COMPTABLES

Siège social : 22-30, avenue de Wagram, 75008 PARIS-EDF, SA au capital de 824 433 331 euros - R.C.S. Paris 552 081 317 - N.I.T.V.A. FR 03 552 081 317

Facture - Tarif Jaune

**Votre service local :**  
EDF ENTREPRISES  
10 IMPASSE DES JADES BP 33878  
44338 NANTES CEDEX 03

**Reçu le 16/06/2012**  
**N° 06138**

**Votre contact**  
VOTRE CONSEILLER  
Téléphone : 0820 82 13 33  
Lundi à vendredi de 8H30 à 18H 0,118 EUR/Min

CEDF- 00935 00002 01869 00000 EG 00016 TF 053461 056  
Nom et adresse du destinataire de la facture 146 96

Téléphone dépannage : 0 810 333 029 24h/24  
Coût d'une communication locale

**Vos références**

Référence contrat : 146 01431 02454 00 00  
Point de livraison : 146 - 02454

Nom du client et lieu de consommation  
ETS EMILY  
ZA LES LANDES  
29800 TREFLEVEZ

ETS EMILY  
ZA Les Landes  
29800 TREFLEVEZ

Retrouvez l'ensemble des offres,  
des tarifs et autres informations sur  
la gestion de votre énergie sur  
[www.edf.fr](http://www.edf.fr).

**Facture sur relevé 146 102560064 48 du : 16/06/2012**

Tout sur vos démarches, vos  
droits et les économies d'énergie :  
[www.energie-info.fr](http://www.energie-info.fr), le site  
d'information des pouvoirs publics.

**Montant prélevé 729,56 € le 29/06/2012**

Aucun escompte n'est accordé pour paiement anticipé

A défaut de paiement à la date  
prévue, le montant TTC dû sera  
majoré de pénalités au taux d'intérêt  
annuel de 1,95% avec un seuil  
minimum de facturation des  
pénalités par facture de 48,00 €

Prochaine facture vers le 17/07/2012

Les tarifs réglementés d'utilisation des réseaux publics et de vente d'électricité  
évoluent respectivement aux 1er et 15 août 2010. Pour en savoir plus, rendez-vous sur  
[edfentreprises.fr](http://edfentreprises.fr) ou [edfcollectivites.fr](http://edfcollectivites.fr).

**Récapitulatif net à payer**

Montant Hors TVA	610,00 €
TVA à taux normal 19,6%	119,56 €
<b>Total TVA (payée sur les débits)</b>	<b>119,56 €</b>
<b>Montant T.T.C.</b>	<b>729,56 €</b>

**Présentation de la facture :**

En première page, retrouvez toutes les informations nécessaires pour votre  
comptabilité et en dernière page, le détail de facturation par thème.

Les pages intermédiaires présentent les données contractuelles et de consommations  
qui vous permettent de suivre et gérer au mieux votre contrat d'énergie.

Les maquettes et explications des factures ainsi que les services de duplicata de  
facture et de suivi de vos demandes sont accessibles sur votre espace client privatif à  
partir de [www.edf.fr](http://www.edf.fr).

**COUPON à conserver**

Notre référence : 146 01431 02454 00 00  
Numéro de facture : 146 102560064 48  
Date facture : 16/06/2012  
ETS EMILY

Energie : E

Montant net TTC prélevé 729,56 €  
le 29/06/2012

Banque : CREDIT AGRICOLE  
Code banque : 12906  
Code guichet : 00024  
Numéro de compte : 02492296001 08  
Titulaire du compte : ETS EMILY

# ANNEXE 13 (suite) : PIÈCES COMPTABLES

00000001/00000003 - 00005968/00015516



**Reçu le 18/06/2012**  
**N° 06137**

## Facture

CGE 005843 1/3 016508 00000000

Pour toute information contactez notre  
Service Clients Entreprises  
0805 709 907\*  
Mail : gestion.client.entreprise@sfr.com  
Télécopie : 0800 977 799\*  
(\*Appel gratuit depuis un poste fixe)

Destinataire

FTARI ISSFMENTS EMILY  
Service Comptable  
ZA LES LANDES  
29800 TREFLEVEZ

SFR BUSINESS TEAM  
Centre Relation Clients  
BP 60385  
44819 Saint Herblain Cedex

Votre facture sur Internet  
<http://www.sfrbusinesssteam.fr>

TVA acquittée sur les encaissements.  
Aucun escompte accordé pour paiement anticipé.

### Nos coordonnées bancaires

Domiciliation bancaire : BNP PARIBAS ELYSEE  
HAUSSMAN  
Code Banque : 30004  
Code Guichet : 00819  
Numéro de compte : 00026024139-clé 61  
BIC : BNPAFRPPPLZ  
IBAN : FR76 3000 4008 1900 0260 2413 961

SFR  
42 avenue de Friedland  
75008 PARIS  
[www.sfrbusinesssteam.fr](http://www.sfrbusinesssteam.fr)  
N° TVA FR 59 403 106 537  
SA au capital de 1 344 270 285,15 Euros  
RCS PARIS 403 106 537

N° Facture	Date Facture	Compte de Facturation
9A0004774085	14/06/2012	2322183 001
Société facturée : ETABLISSEMENTS EMILY		
N° de Contrat de Service : 166346		
Service Comptable ZA LES LANDES 29800 TREFLEVEZ		

Montant prélevé à partir du 06/07/2012 **677,25 €**

Prélèvement automatique sur votre compte

Période de consommations du 13/05/2012 au 13/06/2012			
Les prestations facturées par offre sont détaillées au verso			
Montant total de la facture en EUR HT			566,26
TVA	Base HT	Taux %	
	566,26	19,60	110,99
Montant à payer (en EUR TTC)			677,25

En cas de retard de paiement, de paiement partiel ou de non paiement total d'une facture à la date de paiement définie ci-dessus, une pénalité de retard est applicable après mise en demeure préalable écrite restée infructueuse. Cette pénalité est égale à trois fois (3) le taux d'intérêt légal calculé sur le montant hors taxe des sommes restant dues. La pénalité est due dès le premier jour de retard.

SFR  
Service Encaissement  
Rue Gabriel PERI  
CS 90005  
33070 BORDEAUX Cedex

Prélèvement sur le compte bancaire : 12906-50087-02492296001-37  
Numéro de la facture : 9A0004774085  
Référence Comptable : C1197235  
Montant de la facture TTC : 677,25 €  
Échéance : 06/07/2012

Merci de ne rien inscrire en dessous de cette ligne



\* C 1 1 9 7 2 3 5 - 9 A 0 0 0 4 7 7 4 0 8 5 - 6 7 7 2 5 \*

BACCALAURÉAT PROFESSIONNEL SECRÉTARIAT	Code : 1206-SEC 22	Session 2012	SUJET
Épreuve : E2 – U22 Activités professionnelles de synthèse	Durée : 3H00	Coefficient : 5	Page 22/30

## ANNEXE 13 (suite et fin) : PIÈCES COMPTABLES

  <b>ALFAGOMMA France</b> ZAC PARIS NORD II BP 59044 95946 ROISSY CDG cedex Tél : 01 48 17 21 21 Fax : 01 49 38 05 12		<b>FACTURE</b> <span style="float: right;">Date : 15 juin 2012</span>  ETS EMILY ZA Les Landes 29800 TREFLEVENEZ			
<b>FACTURE</b>					
N° facture : <b>F6400017513</b> Référence doc. interne : 2007096977 Commercial : M. LESAGE		Adresse livraison : ETS EMILY (usine 1) Usine 1 29800 TREFLEVENEZ FRANCE			
Votre référence N° Client : 1000001358 Devise : Euro € TVA payeur : FR 96300220654					
CODE	Désignation	Quantité	P.U.	% Remise	Montant
1208921 R1C3P50406-G08C	Notre BL 2004136096 Votre Cde CA1007123 Notre Cde 2002076011 Plateau Comp. 3P506-4- 12GAS	2	268,08		536,16
1208915 R1C2FFNB06-G08	Votre Cde CA1008129 Notre Cde 2002077243 Kit coupleur 2FFNB38-12GAS.F	13	15,21		197,73
1208714 r/c 004	13 PIECES DISPO SOLDE EN ATTENTE DE DELAI Coupleur platine 2FFNP38-12G.M	5	13,52		67,60
1208846 RNCK2FFN06-00F	NON DISPO EN ATTENTE DE DÉLAI kit de rechange 2FFN38F	8	12,50		100,00
Conditions de paiement : échéance le 16/08/2012.			<b>Total Marchandise HT</b>		901,49
			<b>Montant TVA à 19,6 %</b>		176,69
Conditions de livraison : franco domicile			<b>Total Facturé TTC</b>		1 078,18
<b>Désignation taxes/exemption</b> : Ventes-prestations de services 19,6 %					
<b>Ventes soumises à la clause de réserve de propriété</b> : La loi du 12 mai 1980 (Voir conditions générales de ventes). En cas de paiement sous 10 jours à réception de facture, un escompte de 0,5 % par mois entier d'anticipation pourra être déduit du montant hors TVA.					
SA au capital de 1 184 913 €    SIREN 562 010 223    N° TVA FR 58562010223 Siège social : ZAC PARIS II - 177 allée des érables – 93420 VILLEPINTE					



## ANNEXE 14 : EXTRAIT DU GRAND LIVRE CLIENTS

### GRAND LIVRE DES CLIENTS Comptes 411... à 419....

Du : 01/05/2012 au : 19/06/2012

Avec brouillard

hors simulation

hors comptes soldés

avec écritures lettrées

Date	JL	Pièce	Libellé de l'écriture	V	Montant débit	Let.	Montant crédit	Solde cumulé
<b>411COA COAT</b>								
01/05/2012	AN	Balance	A nouveau	V	1 250,00			1 250,00
11/05/2012	VT	1238	Coat facture	V	354,20			1 604,20
16/05/2012	BQ	BQ5	Chq Coat	V			965,30	638,90
15/06/2012	BQ	BQ10	Chq Coat Factures 1238	V			354,00	284,90
18/06/2012	VT	1251	Coat Facture	V	469,00			753,90
<b>COMPTE 411COA</b>			<b>Solde Débiteur</b>		2 073,20		1 319,30	753,90
<b>411FLO FLOC'H</b>								
01/05/2012	AN	Balance	A nouveau	V			206,00	-206,00
10/05/2012	VT	1236	Floc'h facture	V	1 811,40	a		1 605,40
05/06/2012	VT	1245	Floc'h facture	V	859,20	a		2 464,60
11/06/2012	BQ	BQ9	Chq Floc'h Factures 1236/1245/29	V		a	2 464,60	0,00
11/06/2012	BQ	BQ9	Chq Floc'h Factures 1236/1245/29	V			2 464,60	-2 464,60
18/06/2012	VT	1250	Floc'h Facture	V	1 120,30			-1 344,30
<b>COMPTE 411FLO</b>			<b>Solde Crédeur</b>		3 790,90		5 135,20	-1 344,30
<b>411GUI GUILLOU</b>								
01/05/2012	AN	Balance	A nouveau	V	3 206,00			3 206,00
04/05/2012	VT	1235	Coat facture	V	965,30			4 171,30
16/05/2012	VT	1240	Guillou facture	V	1 120,60			5 291,90
30/05/2012	VT	131	Guillou avoir	V		a	113,60	5 178,30
11/06/2012	BQ	BQ14	Chq Guillou Factures 1240/131	V		a	1 007,00	4 171,30
<b>COMPTE 411GUI</b>			<b>Solde Débiteur</b>		5 291,90		1 120,60	4 171,30
<b>411KER KERVELLA</b>								
01/05/2012	AN	Balance	A nouveau	V	136,90			136,90
15/05/2012	BQ	BQ4	Chq Kervella facture 1225	V			137,00	-0,10
18/06/2012	VT	1242	Kervella facture	V	1 056,25			1 056,15
<b>COMPTE 411KER</b>			<b>Solde Débiteur</b>		1 193,15		137,00	1 056,15
<b>411LEG LE GALL</b>								
01/05/2012	AN	Balance	A nouveau	V	1 250,30	a		1 250,30
10/05/2012	BQ	BQ1	Chq Le Gall facture 1220	V		a	1 250,30	0,00
21/05/2012	VT	122	Le Gall avoir	V		b	120,00	120,00
11/06/2012	VT	1246	Le Gall facture	V	1 350,00	b		1 230,00
18/06/2012	BQ	BQ11	Chq Le Gall factures 1246/122	V		b	1 230,00	00,00
<b>COMPTE 411LEG</b>			<b>Solde Débiteur</b>		2 600,30		2 600,30	00,00
<b>TOTAL GRAND LIVRE</b>					14 949,45		10 312,40	4 637,05



**ANNEXE 15 : EXTRAIT DU FICHER CLIENTS**

<b>FICHER CLIENTS</b>				
<b>N° DE COMPTE</b>	<b>NOM</b>	<b>ADRESSE</b>	<b>TEL</b>	<b>CONDITIONS DE REGLEMENT</b>
411COA	COAT	30 rue de La Gare	02 98 13 14 18	à réception de la facture
411FLO	FLOC'H	68 boulevard Aris	02 98 36 97 25	30 jours date de facture
411GUI	GUILLOU	Rue Esquermoise	03 20 87 21 62	paiement par chèque dans les 15 jours
411KER	KERVELLA	ZI Les Escarnotier	03 26 64 67 96	à réception de la facture
411LEG	LE GALL	93 Rue de la Répu	02 96 18 21 21	10 jours à réception de la facture par chèque

DÉPLACEMENT DE \_\_\_\_\_ FONCTION \_\_\_\_\_  
 DU \_\_\_\_\_ A \_\_\_\_\_  
 AU \_\_\_\_\_

<b>TRANSPORT</b>	<b>ALLER</b>	MODE DE TRANSPORT :						<b>Montant du billet</b>
		DÉPART			ARRIVÉE			
		<b>Date</b>	<b>Lieu de départ</b>	<b>Heure de départ</b>	<b>Date</b>	<b>Lieu d'arrivée</b>	<b>Heure d'arrivée</b>	
	<b>RETOUR</b>	MODE DE TRANSPORT :						<b>Montant du billet</b>
DÉPART			ARRIVÉE					
<b>Date</b>		<b>Lieu de départ</b>	<b>Heure de départ</b>	<b>Date</b>	<b>Lieu d'arrivée</b>	<b>Heure d'arrivée</b>		
<b>TOTAL TRANSPORT</b>								
<b>HÉBERGEMENT</b>	<b>HÔTEL :</b>						<b>Montant de l'hébergement</b>	
	<b>Nom</b>	<b>Adresse</b>	<b>N° Téléphone</b>	<b>Catégorie et prestations</b>				
	<b>MONTANT DES REPAS :</b>							
<b>TOTAL HÉBERGEMENT</b>								
<b>VÉHICULE DE LOCATION</b>	Le permis de conduire devra être présenté au moment de la prise en charge du véhicule.						<b>Montant de la location</b>	
	<b>Loueur</b>	<b>Adresse</b>	<b>N° Téléphone</b>	<b>Type de véhicule</b>				
	<b>TOTAL VÉHICULE DE LOCATION</b>							
<b>MONTANT TOTAL DU DÉPLACEMENT</b>								

## ANNEXE B : NOTE DE FRAIS DE MONSIEUR LAPPLER

	DÉPLACEMENT			VÉHICULE		DIVERS
	Hôtel 	Restaurant 	Péage  <small>Ticket</small>	Carburant 	Entretien véhicule 	Téléphone, divers 
02-mai-12						
03-mai-12						
04-mai-12						
05-mai-12						
06-mai-12				97.98 €		
07-mai-12						
08-mai-12						
09-mai-12				109.77 €		
10-mai-12			7.90 €			
11-mai-12			7.90 €			
12-mai-12						
13-mai-12						
14-mai-12						
15-mai-12		21.90 €	27.50 €			
16-mai-12						
17-mai-12						
18-mai-12						
19-mai-12						
20-mai-12						
21-mai-12		19.00 €				
22-mai-12		8.75 €		71.83 €		
23-mai-12						
24-mai-12						
25-mai-12						
26-mai-12						
27-mai-12						
28-mai-12						
29-mai-12	75.80 €					
30-mai-12						10.00 €
31-mai-12						
<b>TOTAL</b>	75.80 €	49.65 €	43.30 €	279.58 €		10.00€
<b>À REMBOURSER</b>						458.33 €

### COMPTE RENDU DES ERREURS DÉCELÉES

**MONTANT À REMBOURSER AU COMMERCIAL :**

**ANNEXE C : TABLEAU DE SÉLECTION DE DONNÉES**

The image shows a software interface for data selection. On the left side, there are labels for 'Champ:', 'Table:', 'Tri:', 'Afficher:', 'Critères:', and 'Ou:'. The 'Champ:' label is followed by a dropdown arrow. The 'Afficher:' label is followed by a row of ten small square icons. The main area is a large grid with 10 columns and 10 rows. A watermark 'Banque Nationale des Sujets d'Examens de l'enseignement professionnel Réseau SCEREN' is visible diagonally across the grid.



## ANNEXE E : CONTRÔLE DES COMPTES CLIENTS

Code	Nom	Anomalies constatées
411COA	Coat	
411FLO	Floc'h	
411GUI	Guillou	
411KER	Kervella	
411LEG	Le Gall	