



SERVICES CULTURE ÉDITIONS
RESSOURCES POUR
L'ÉDUCATION NATIONALE

**Ce document a été numérisé par le CRDP de Montpellier pour la
Base Nationale des Sujets d'Examens de l'enseignement professionnel**

Ce fichier numérique ne peut être reproduit, représenté, adapté ou traduit sans autorisation.

Brevet Professionnel "SERRURERIE - METALLERIE"

SESSION 2012

DUREE : 4 heures

COEFFICIENT : 3

**E.3 – TRAVAUX SPECIFIQUES : ORGANISATION DE TRAVAUX
LIES A LA MAINTENANCE OU A LA REPARATION D'OUVRAGES
(U.30)**

PARTIE PRATIQUE : 3 heures 30 minutes

DOSSIER SUJET

CE DOSSIER EST COMPOSE DE 4 PAGES NUMEROTÉES DE :
DS 01 / 04 à DS 04 / 04

BAREME DE CORRECTION :

Partie écrite (30 minutes)

-- / 40 Pts

Partie pratique (3 heures 30 minutes)

1 : Respect des cotes - 260

- / 10 Pts

- 150

- / 10 Pts

- 30

- / 10 Pts

2 : Symétrie du motif

- / 20 Pts

3 : Ajustage des coupes parclose

- / 40 Pts

4 : Fixation parclose

- / 20 Pts

5 : Implantation grille

- / 20 Pts

6 : Aspect, finition.

- / 30 Pts

--- / 160 Pts

TOTAL : --- / 200 Pts

Compétence évaluée :

C 3 – 5 Assurer ou faire assurer la maintenance périodique des ouvrages

Brevet Professionnel "SERRURERIE - METALLERIE"

session 2012

**Epreuve E.3 : Travaux spécifiques : Organisation de travaux liés à la maintenance
ou à la réparation d'ouvrages (partie pratique) (U.30)**

DOSSIER SUJET

DS : 01 / 04

N° 1	Création et protection d'une ouverture	C 3 – 5 Assurer ou faire assurer la maintenance périodique des ouvrages	/ 160 Pts
------	--	---	-----------

CREATION D'UN OCCULUS

Le gérant d'une discothèque demande à une société de serrurerie-métallerie de réaliser le travail suivant :

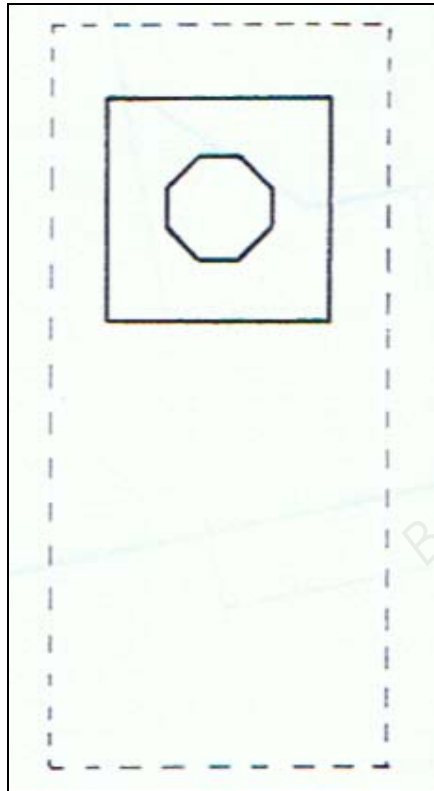
Vous devez pratiquer une ouverture dans une porte pleine s'ouvrant dans le sens en poussant (ouverture vers l'extérieur) pour permettre de voir les personnes de l'intérieur.

Une protection sera adaptée à l'extérieur devant cette ouverture.

Travail demandé :

- Réaliser une ouverture octogonale dans un panneau.
- Adapter les parcloses en bois à l'ouverture.
- Fabriquer et fixer la grille de protection.

(assemblage et procédé de soudage au choix du candidat)



On donne :

- Deux panneaux CTBX de 600 x 600 x 18 jumelés par vis dans les angles pour correspondre à l'épaisseur d'une porte.
- 3 m de parclose bois profilée en L de 20 x 20.
- 4 vis à métaux FS M6-50.
- 40 pointes de 2 x 20 tête d'homme.
- 1m de carré de 14 S 235. (repère **01**)
- 1 m de plat de 16 x 5 S 235. (repère **02**)

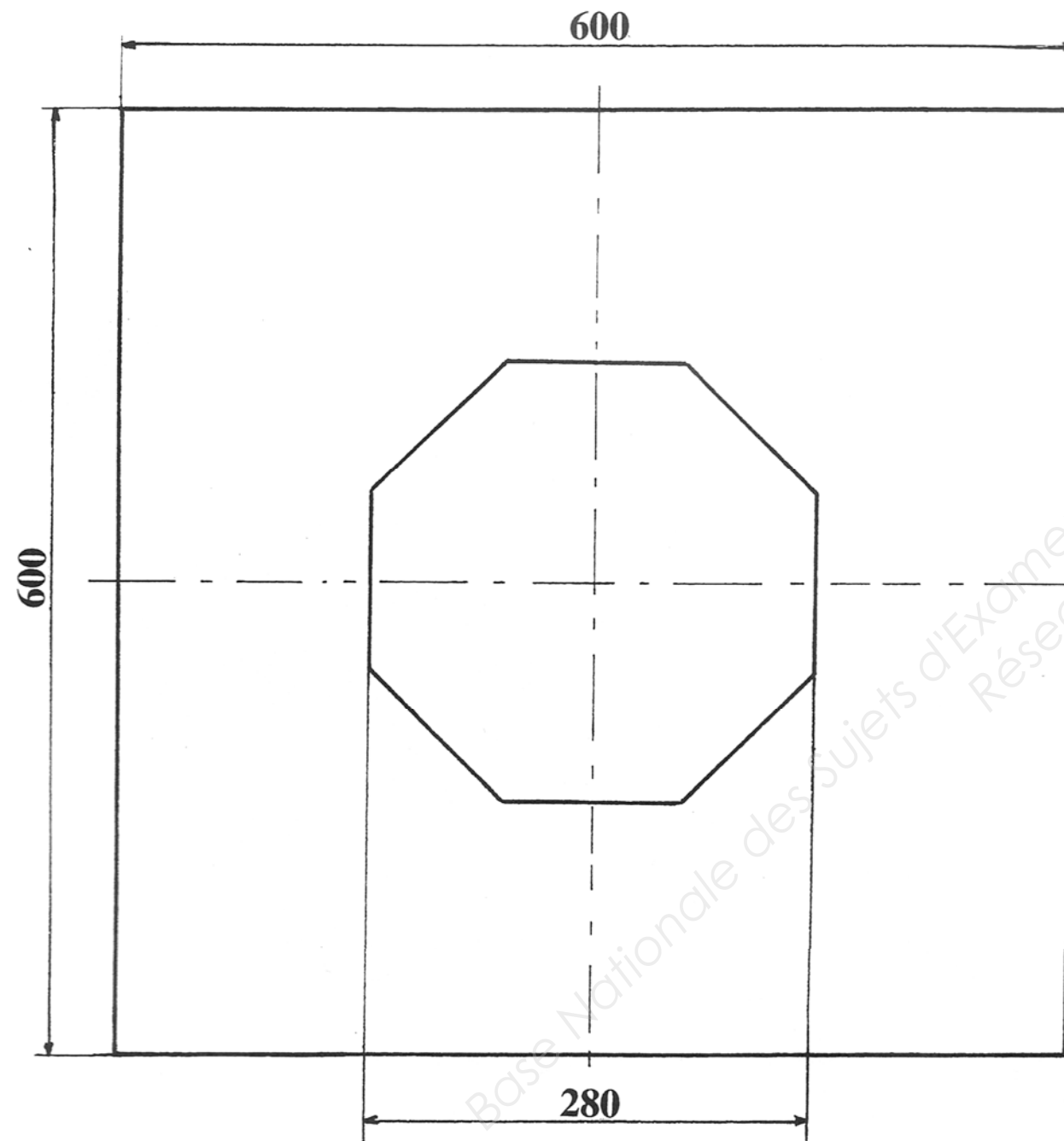
Brevet Professionnel "SERRURERIE - METALLERIE" session 2012
Epreuve E.3 : Travaux spécifiques : Organisation de travaux liés à la maintenance ou à la réparation d'ouvrages (U.30)

DOSSIER SUJET

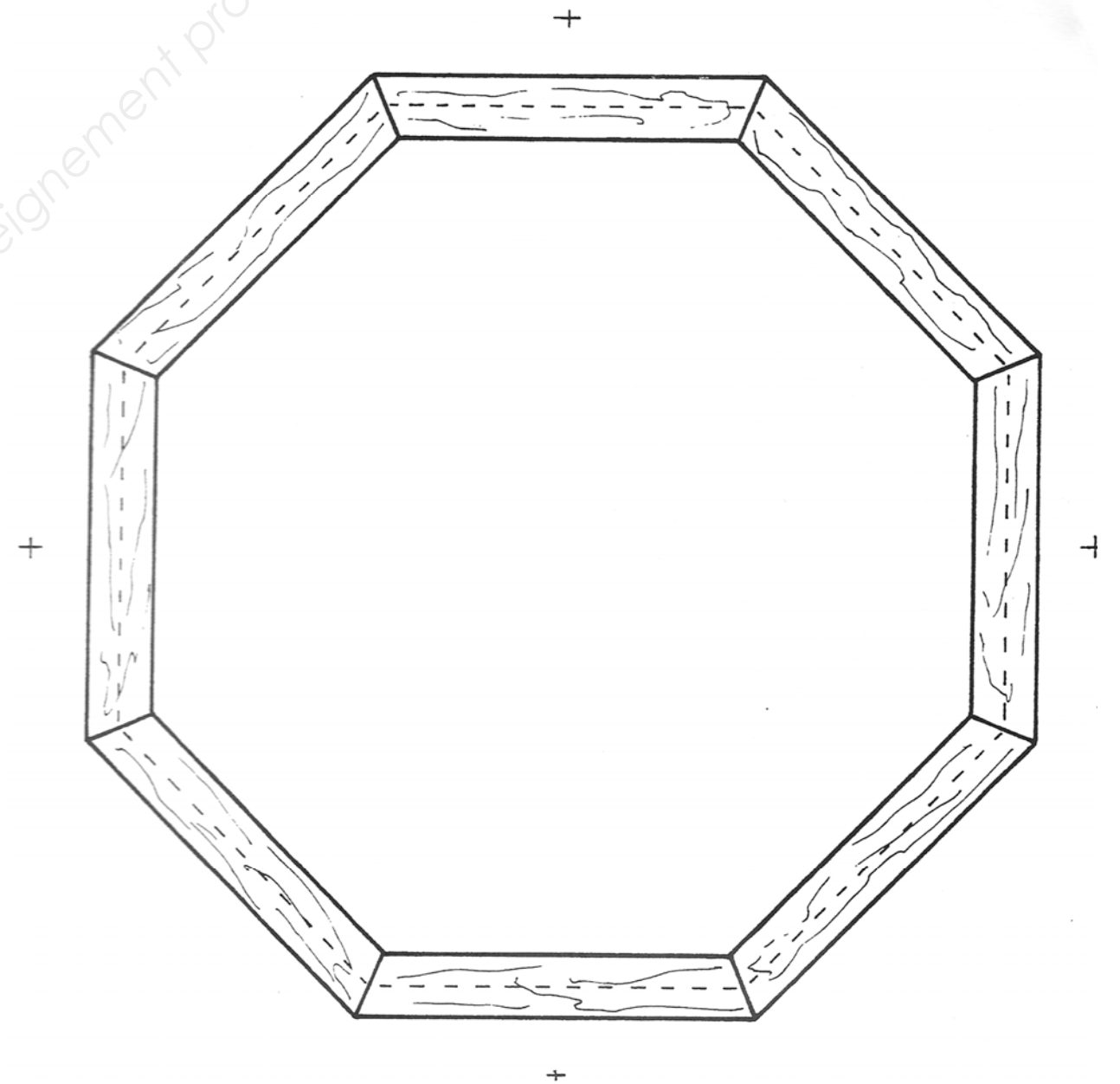
DS : 02 / 04

N° 1	Création et protection d'une ouverture	C 3 – 5 Assurer ou faire assurer la maintenance périodique des ouvrages	/ 160 Pts
------	--	---	-----------

Ouverture octogonale



Cadre parcloses



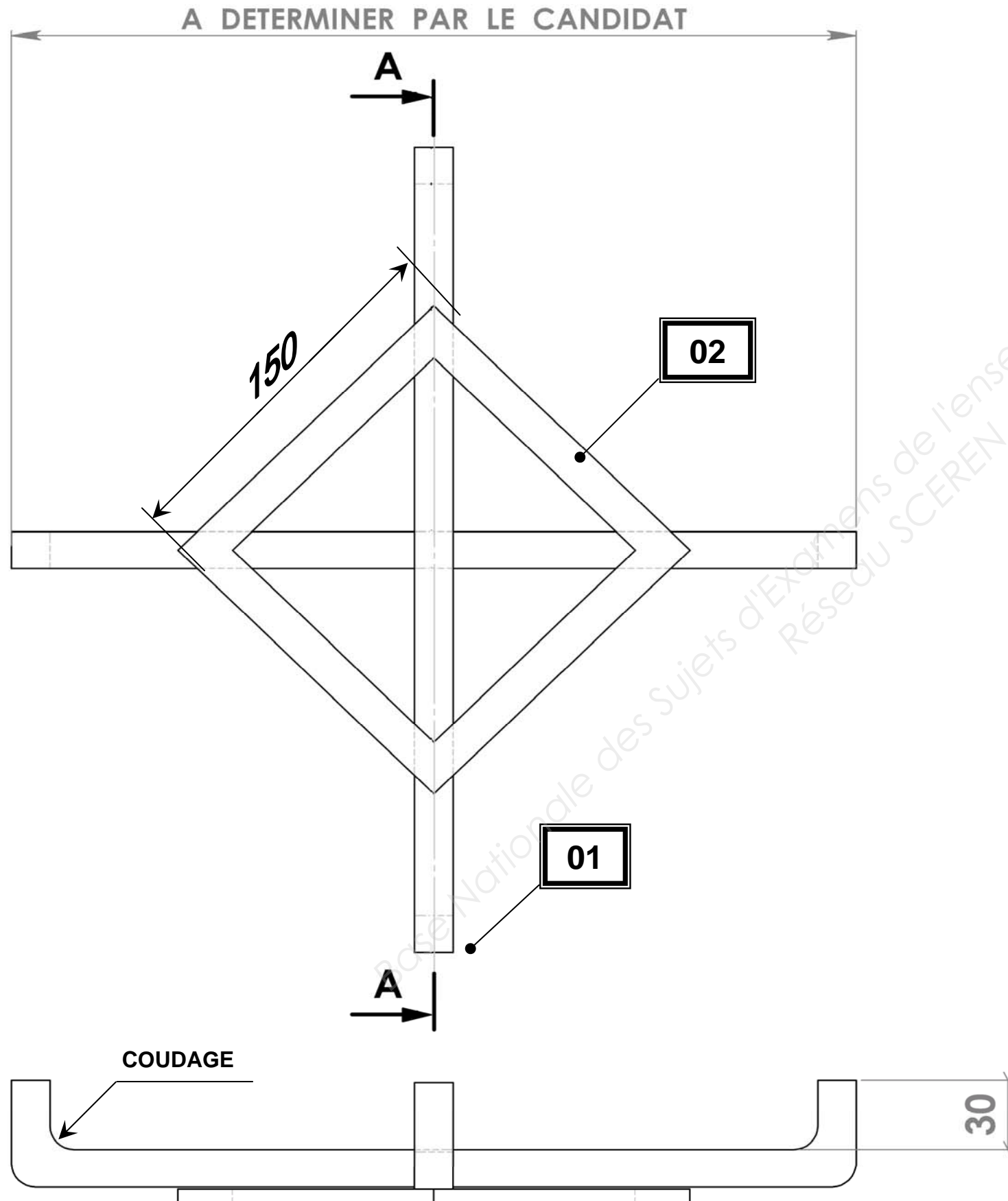
Brevet Professionnel "SERRURERIE - METALLERIE" session 2012
Epreuve E.3 : Travaux spécifiques : Organisation de travaux liés à la maintenance
ou à la réparation d'ouvrages (U.30)

DOSSIER SUJET

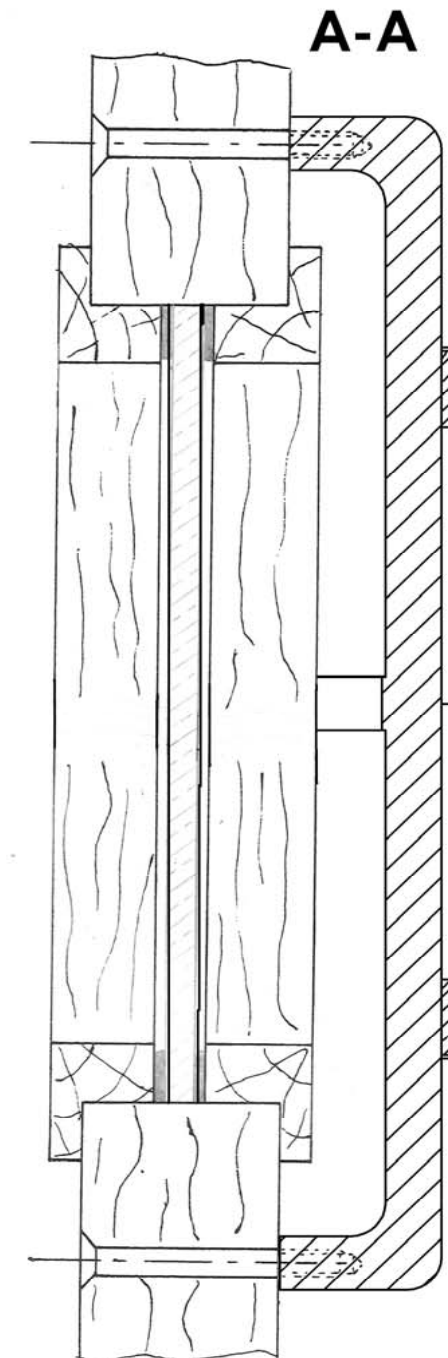
DS : 03 / 04

N° 1	Création et protection d'une ouverture	C 3 – 5 Assurer ou faire assurer la maintenance périodique des ouvrages	/ 160 Pts
------	--	---	-----------

Grille de protection d'occulus



Fixation grille d'occulus



Brevet Professionnel "SERRURERIE - METALLERIE" session 2012
 Epreuve E.3 : Travaux spécifiques : Organisation de travaux liés à la maintenance ou à la réparation d'ouvrages (U.30)

DOSSIER SUJET

DS : 04 / 04