



SERVICES CULTURE ÉDITIONS  
RESSOURCES POUR  
L'ÉDUCATION NATIONALE

**Ce document a été numérisé par le CRDP de Montpellier pour la  
Base Nationale des Sujets d'Examens de l'enseignement professionnel**

Ce fichier numérique ne peut être reproduit, représenté, adapté ou traduit sans autorisation.

DANS CE CADRE

Académie :	Session :
Examen :	Série :
Spécialité/option :	Repère de l'épreuve :
Epreuve/sous épreuve :	
NOM :	
<small>(en majuscule, suivi s'il y a lieu, du nom d'épouse)</small>	
Prénoms :	N° du candidat <input type="text"/>
Né(e) le :	<small>(le numéro est celui qui figure sur la convocation ou liste d'appel)</small>

Appréciation du correcteur

Note : 

NE RIEN ÉCRIRE

Il est interdit aux candidats de signer leur composition ou d'y mettre un signe quelconque pouvant indiquer sa provenance.

**BREVET PROFESSIONNEL FLEURISTE****E.5 - ARTS APPLIQUÉS À LA PROFESSION  
ET HISTOIRE DE L'ART****SUJET****DUREE : 4 heures****COEFFICIENT : 4**

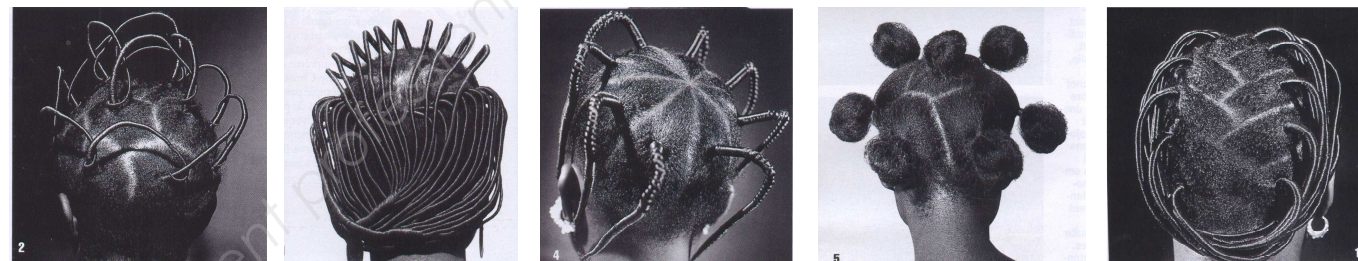
Vous répondrez directement sur le sujet en prenant soin de remplir l'en-tête.

Il est interdit de dégrafer les pages et de demander un nouvel exemplaire du sujet en cas d'erreur de votre part.

Il vous est demandé de vérifier que le sujet est complet dès sa mise à votre disposition.

**Critères d'évaluation :**

- 1- **Histoire de l'art** /5 pts  
Justesse des réponses et argumentation
- 2- **Analyse** /4 pts  
Justesse du vocabulaire et lisibilité des croquis
- 3- **Recherches** /4 pts  
Accord des intentions exprimées par rapport aux caractéristiques observées dans l'analyse  
Qualité graphique
- 4- **Proposition finalisée** /7 pts  
Qualité graphique, harmonie des couleurs, lisibilité et cohérence de la composition

**NE RIEN ÉCRIRE DANS CETTE PARTIE****De la sculpture capillaire au mobile floral**

Héritières d'un savoir-faire millénaire, les coiffures du Nigéria sont de véritables sculptures dont la réalisation peut demander jusqu'à cinq heures de travail. Chaque modèle révèle l'ethnie et le rang de celle qui l'arbore ou le type de cérémonie à laquelle elle participe.

Les lignes, courbes, formes caractéristiques de ces sculptures capillaires témoignent d'une créativité débordante où l'art de mettre en volume évolue au gré des modes.

L'exposition photographique de l'artiste Okhai Ojeikere intitulée « vive les têtes couronnées » met en scène ces coiffures des beautés nigérianes.

**SUJET**

Lors du vernissage de cette exposition, la municipalité décide de proposer des compositions florales suspendues (mobiles floraux). Celles-ci devront être en relation avec les éléments linéaires et formels que mettent en valeur ces coiffures.

<b>BREVET PROFESSIONNEL FLEURISTE</b>	<b>Code : U50</b>	<b>Session 2012</b>	<b>SUJET</b>
<b>EPREUVE E5 : ARTS APPLIQUÉS À LA PROFESSION ET HISTOIRE DE L'ART</b>	<b>Durée : 4 heures</b>	<b>Coefficient : 4</b>	<b>Page 1 / 7</b>

## NE RIEN ÉCRIRE DANS CETTE PARTIE

### 1- Histoire de l'art : Analyse comparative (page 3/7)

Observer les documents iconographiques et les associer entre eux par analogie formelle.

### 2- Analyse de documents (page 4/7)

A partir des coiffures africaines

- **Relever** les lignes caractéristiques de chacune d'elles en faisant un croquis dans les cadres prévus à cet effet.

- **Observer** les motifs sur le dessus de la tête ainsi que le volume créé par les coiffures.

- **Proposer** pour chacune d'elles un ou plusieurs mots-clés à partir de la liste qui vous est proposée ci-après.

**Torsade, entrelac, rayonnement, superposition, parallèle, enroulement, point focal, croisement, quinconce, boucle...**

### 3- Recherches sous forme d'esquisses (page 5/7)

En s'appuyant sur l'analyse des sculptures capillaires, proposer deux recherches différentes pour **un mobile floral**.

Les lignes et formes issues de l'analyse devront apparaître :

- soit au niveau de la forme globale du mobile (vue de dessus par exemple)
- soit au niveau de la forme même des fleurs ou végétaux sélectionnés.

S'inspirer des photographies de sculptures capillaires.

La salle d'exposition est carrée ((10mx10m). Le mobile y sera présenté au centre de la pièce. Sa dimension ne devra pas dépasser 2 m de haut (hors câble de suspension) et 1m50 de large. Les murs sont blancs et le sol en bois clair.

*Travailler sous forme de croquis colorés.*

### 4- Projet finalisé en couleur (page 6/7)

Sélectionner une des deux recherches et en proposer une version plus aboutie en couleur et en perspective.

Il est possible d'accompagner cette vue d'annotations et/ou de détails agrandis afin de faciliter la compréhension de l'ensemble.

Il est possible aussi d'utiliser une des silhouettes (page 7/7) pour une meilleure compréhension de l'échelle du mobile.

*Technique au choix du candidat : crayons de couleur secs ou aquarellables, feutres, pastels secs à fixer, aquarelle...*

## NE RIEN ÉCRIRE DANS CETTE PARTIE

**Un mobile** est un ensemble d'éléments construits en matériaux légers et disposés de telle façon qu'ils prennent des dispositions variées sous l'influence du vent ou de tout autre moteur.

**Alexander Calder** (1898-1976), était un sculpteur et peintre américain. Il est surtout connu pour ses mobiles. Ce sont des assemblages de formes animées par les mouvements de l'air.



# NE RIEN ÉCRIRE DANS CETTE PARTIE

## 1- Histoire de l'art :

Lors de cette exposition, des sièges de designers pourront venir ponctuer l'espace.

La diversité des formes et des couleurs de ces assises permettront d'apporter une touche d'originalité à l'exposition.

### Observer les documents.

Les sièges et coiffures présentés ci-contre peuvent être regroupés par analogie formelle.

### Les relier par des traits de couleurs.

### Argumenter les réponses données :

Photo 1-Siège □ : .....

.....

.....

Photo 2-Siège □ : .....

.....

.....

Photo 3-Siège □ : .....

.....

.....

Photo 4-Siège □ : .....

.....

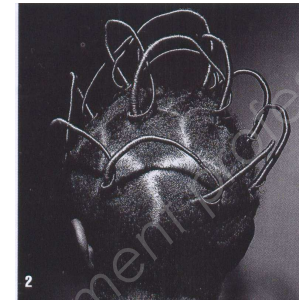
.....

Photo 5-Siège □ : .....

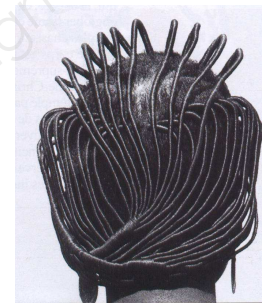
.....

.....

# NE RIEN ÉCRIRE DANS CETTE PARTIE



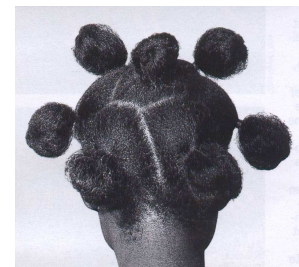
1



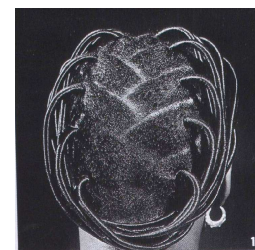
2



3



4



5

Sophie Langer, fauteuil "Bruco "



A

Kenneth Cobonpue, chaise "Easy Yoda "



B

Ron Arad, chaise "Ripple"



C

Eric Berthes, fauteuil "Doonut"



C

Erik Griffioen, chaise "Ragno "



E

NE RIEN ÉCRIRE DANS CETTE PARTIE

NE RIEN ÉCRIRE DANS CETTE PARTIE

**2- Analyse de documents :**

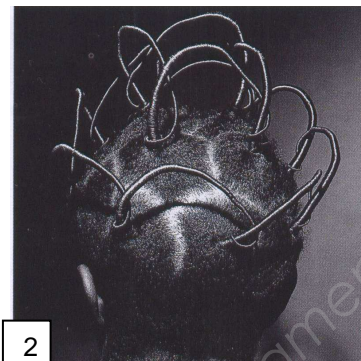
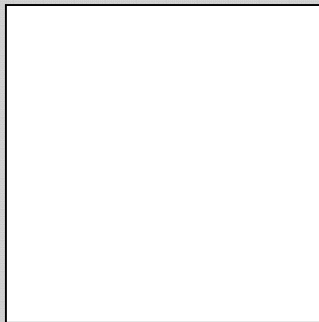
Réaliser, dans les cadres sous chaque photo, un schéma simplifié de ces coiffures par des lignes, des formes...

Proposer des mots-clés à ces schémas.

EXEMPLE :

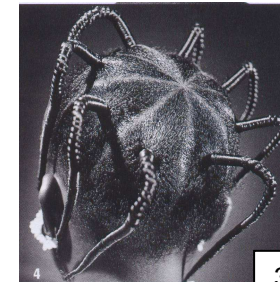


Mots-clés : boucles sphérique,  
asymétrie, quinconce, ...



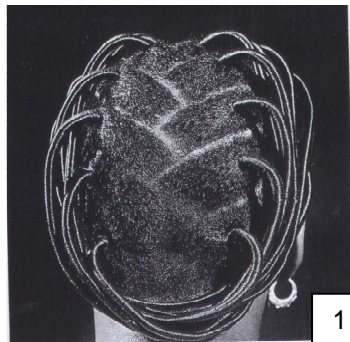
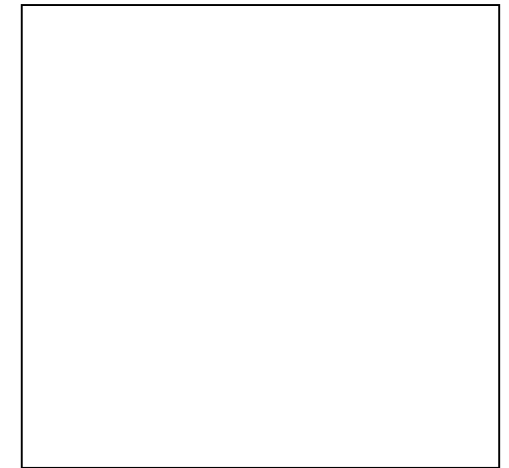
2

Mots-clés : .....



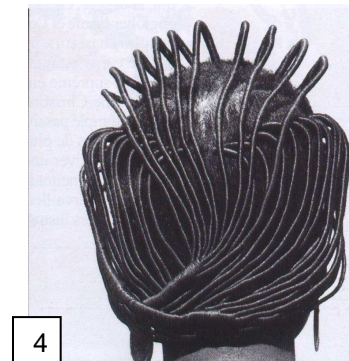
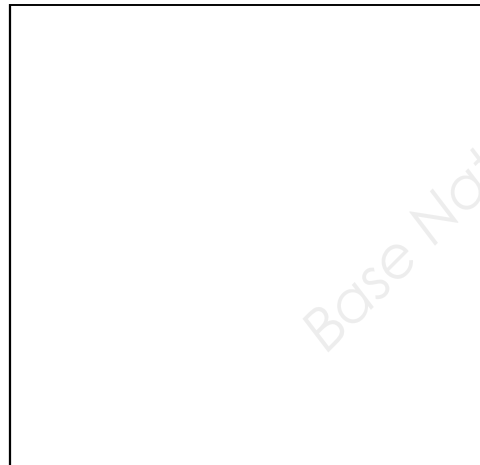
3

Mots-clés : .....



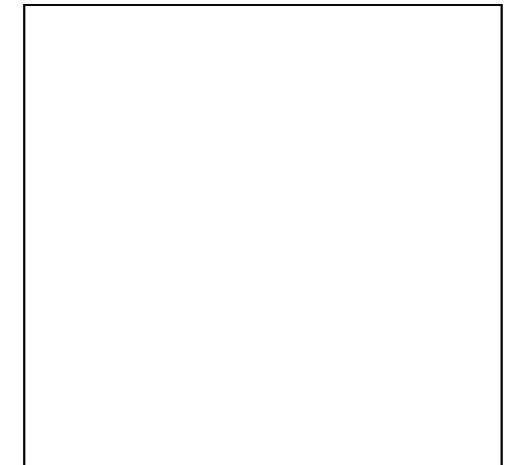
1

Mots-clés : .....



4

Mots-clés : .....



**NE RIEN ÉCRIRE DANS CETTE PARTIE**

**NE RIEN ÉCRIRE DANS CETTE PARTIE**

**3– Recherches : mobile floral**

*Détail*

**Projet 1**

*Détail*

**Projet 2**

*Vue d'ensemble*

*Vue d'ensemble*

Base Nationale des Sujets d'Examens de l'enseignement professionnel  
Réseau SCÉREN

**NE RIEN ÉCRIRE DANS CETTE PARTIE**

**NE RIEN ÉCRIRE DANS CETTE PARTIE**

4- Projet finalisé en perspective et en couleurs

Base Nationale des Sujets d'Examens de l'enseignement professionnel  
Réseau SCEREN

NE RIEN ÉCRIRE DANS CETTE PARTIE

NE RIEN ÉCRIRE DANS CETTE PARTIE

