



SERVICES CULTURE ÉDITIONS  
RESSOURCES POUR  
L'ÉDUCATION NATIONALE

**Ce document a été numérisé par le CRDP de Montpellier pour la  
Base Nationale des Sujets d'Examens de l'enseignement professionnel**

Ce fichier numérique ne peut être reproduit, représenté, adapté ou traduit sans autorisation.

|                               |                                  |               |
|-------------------------------|----------------------------------|---------------|
| GROUPEMENT INTERACADEMIQUE IV | Session 2012                     | PAGE DE GARDE |
| <b>BP</b>                     | <b>COIFFURE – Options A et B</b> |               |
| U.50 – ARTS APPLIQUES         |                                  |               |
| Durée : 2 heures              | Coef.: 2                         |               |

**Ce document contient 2 sujets**

**AXE 1** : Création d'une coiffure  
à partir d'une source d'inspiration imposée

**AXE 2** : Résolution d'un problème publicitaire

**Le candidat traitera au choix l'axe 1 ou l'axe 2**

Assurez-vous que ce dossier est complet. Dans le cas contraire,  
demandez un autre exemplaire au surveillant de salle.

|                               |                                  |           |
|-------------------------------|----------------------------------|-----------|
| GROUPEMENT INTERACADEMIQUE IV | Session 2012                     | SUJET 1/5 |
| <b>BP</b>                     | <b>COIFFURE - Options A et B</b> |           |
| U.50 – ARTS APPLIQUES         |                                  |           |
| Durée : 2 heures              | Coef. : 2                        |           |

Ce sujet comportera 5 pages numérotées de 1/5 à 5/5  
Assurez-vous qu'il est complet.

Axe de recherche N° 1

CREATION D'UNE COIFFURE A PARTIR D'UNE SOURCE  
D'INSPIRATION IMPOSEE

## Un chignon chocolaté

Depuis 1995, chaque automne à Paris, se déroulent le Salon du Chocolat et son célèbre défilé de « robes-couture » éphémères... à croquer.

Le défilé « Tendances chocolat » est imaginé par des tandems de créateurs et de chocolatiers, porté par des personnalités, des comédiennes, chanteuses, animatrices T.V., et même miss France.

Le chocolat sous toutes ses formes : de la cabosse (fruit du cacaoyer), aux décors en chocolat les plus sophistiqués, puis aux robes en chocolat, vous trouverez sur les planches ci-jointes toutes sortes de chocolats travaillés.

Cette année, vous participez à ce salon et vous créez votre « chignon-chocolat », en vous inspirant des fèves de cacao et du chocolat travaillé en décors pâtisseries de la documentation (page 2/5).

Pour ce faire, vous pouvez vous appuyer sur la documentation folio 3/5 et 4/5.

**Rubans, rouleaux, boules, carrés, tourbillons, copeaux, bâtons, crans, résilles...**...autant de termes du vocabulaire qui concerne à la fois le monde du chocolat, le monde de la couture mais **aussi celui de la coiffure.**

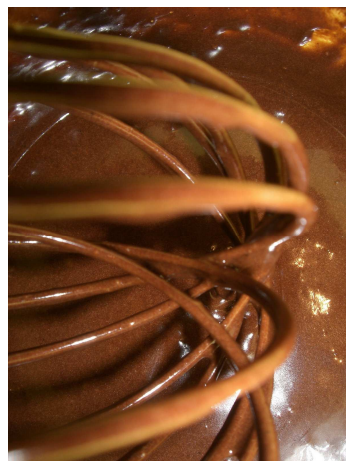
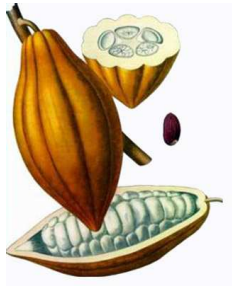
**La teinte de votre coiffure** sera bien évidemment « **chocolat** », dans toutes ses nuances simples ou composées, allant du chocolat blanc, au lait ou noir !

**L'évaluation portera sur :**

- La cohérence de la construction du volume sur le gabarit
- La pertinence de l'exploitation de la documentation
- Originalité et esthétique de l'ensemble
- Recherche colorée en adéquation au thème
- Qualité graphique de la coiffure (ombre, lumière, arrachés)



|                               |                                  |           |
|-------------------------------|----------------------------------|-----------|
| GROUPEMENT INTERACADEMIQUE IV | Session 2012                     | SUJET 2/5 |
| <b>BP</b>                     | <b>COIFFURE - Options A et B</b> |           |
| U.50 – ARTS APPLIQUES         |                                  |           |
| Durée : 2 heures              | Coef. : 2                        |           |





|                               |                           |                       |           |
|-------------------------------|---------------------------|-----------------------|-----------|
| GROUPEMENT INTERACADEMIQUE IV |                           | Session 2012          | SUJET 3/5 |
| BP                            | COIFFURE - Options A et B |                       |           |
|                               |                           | U.50 – ARTS APPLIQUES |           |
| Durée : 2 heures              |                           | Coef. : 2             |           |

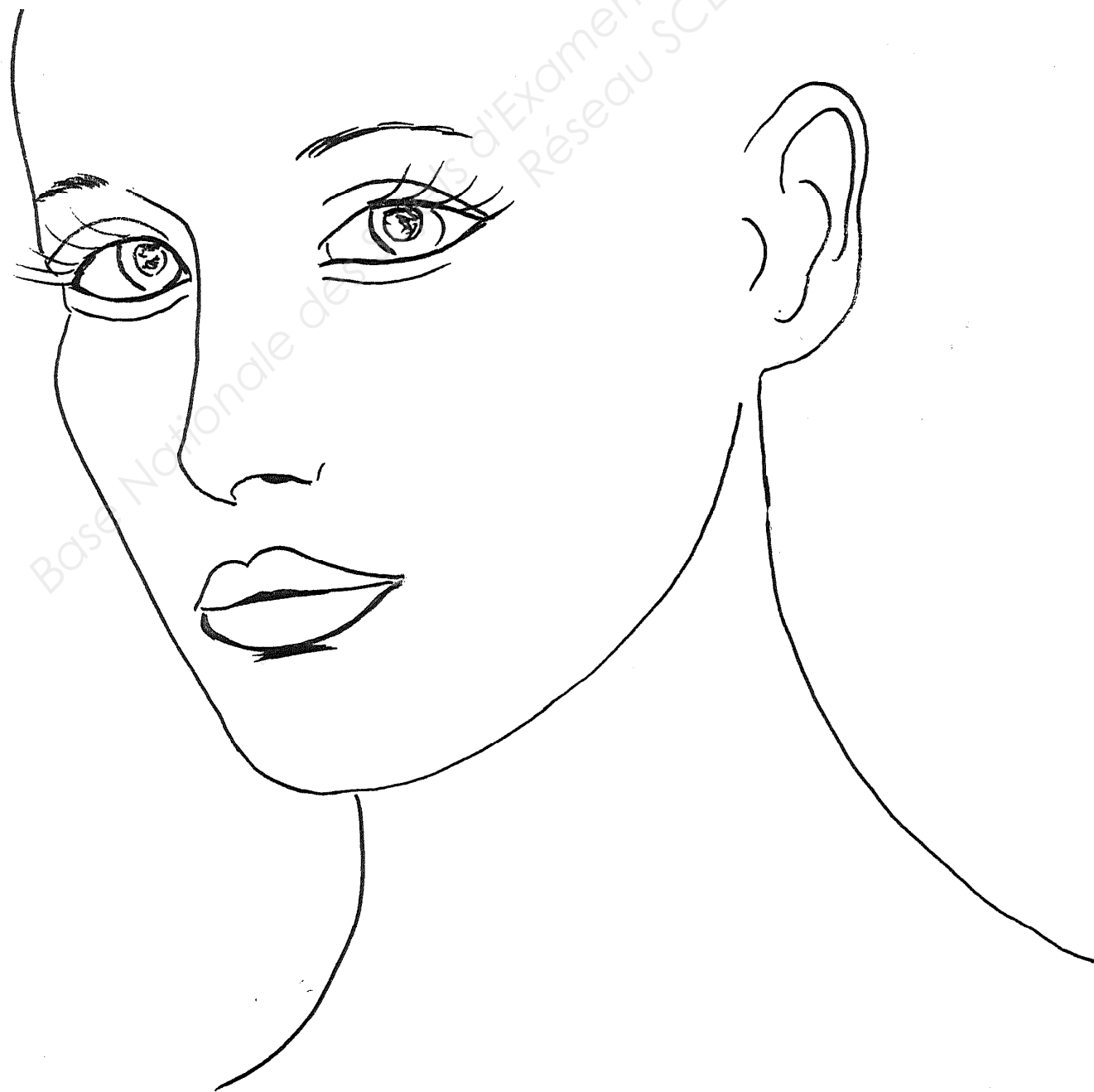




|                               |                                  |              |           |
|-------------------------------|----------------------------------|--------------|-----------|
| GROUPEMENT INTERACADEMIQUE IV |                                  | Session 2012 | SUJET 4/5 |
| <b>BP</b>                     | <b>COIFFURE - Options A et B</b> |              |           |
| U.50 – ARTS APPLIQUES         |                                  |              |           |
| Durée : 2 heures              |                                  | Coef. : 2    |           |







|                               |                                  |           |
|-------------------------------|----------------------------------|-----------|
| GROUPEMENT INTERACADEMIQUE IV | Session 2012                     | SUJET 5/5 |
| <b>BP</b>                     | <b>COIFFURE - Options A et B</b> |           |
| U.50 – ARTS APPLIQUES         |                                  |           |
| Durée : 2 heures              | Coef. : 2                        |           |

|                               |                                  |           |
|-------------------------------|----------------------------------|-----------|
| GROUPEMENT INTERACADEMIQUE IV | Session 2012                     | SUJET 1/4 |
| <b>BP</b>                     | <b>COIFFURE - Options A et B</b> |           |
| U.50 – ARTS APPLIQUES         |                                  |           |
| Durée : 2 heures              | Coef. : 2                        |           |

Ce sujet comportera 4 pages numérotées de 1/4 à 4/4  
Assurez-vous qu'il est complet.

Axe de recherche N° 2

RESOLUTION D'UN PROBLEME PUBLICITAIRE

# Mondial de la coiffure 2012

Les organisateurs du mondial de la coiffure vous demandent, de réaliser l'affiche 2012 en vous inspirant des œuvres de Jean Michel Basquiat page 2/4 : (Figure emblématique de l'art urbain).

Vous effectuerez la composition de votre création de l'affiche sur la planche folio 4/4 en mode portrait, en utilisant les différents éléments de la planche folio 3/4, comprenant le personnage féminin, le titre, le logo.

Vous pourrez utiliser les processus de création suivants : découpage, collage, transfert (calque).

Prendre en compte le langage plastique de l'artiste, sa palette graphique et chromatique.

Travail du fond et de la forme : vous pourrez traiter la coiffure de façon non réaliste, choisir une des cinq typographies à laquelle vous pourrez associer une texture ou un graphisme. Vous pourrez également dissocier, décomposer l'image du personnage etc...

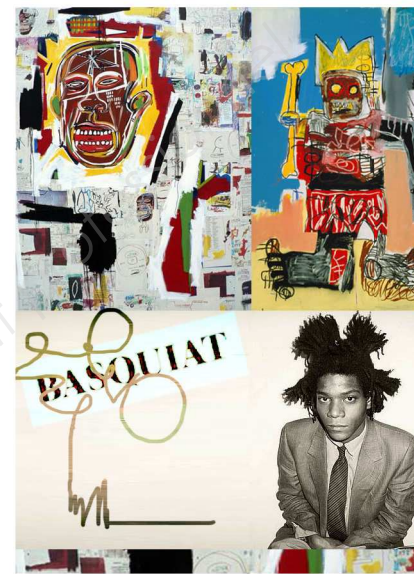
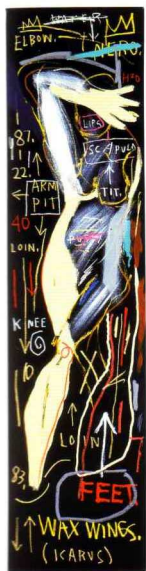
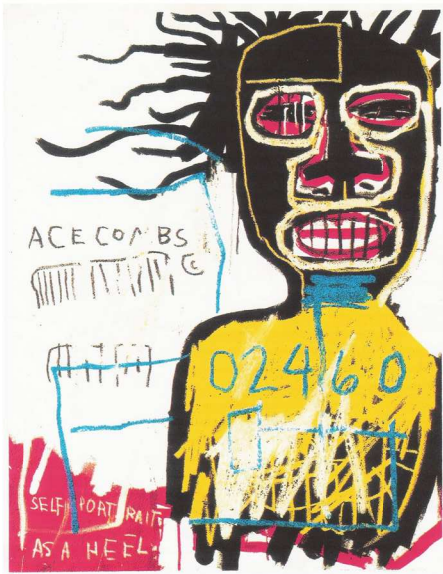
Technique :

Toutes techniques à l'exception de celles à séchage lent

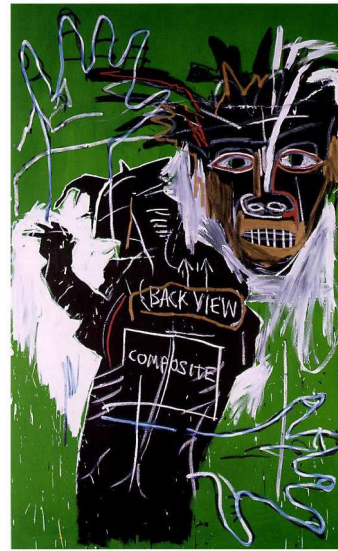
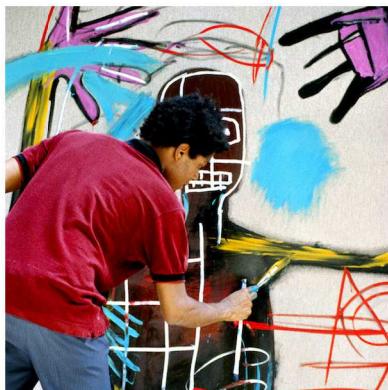
**L'évaluation portera sur :**

- Le respect des consignes : \*format portrait  
\* titre + logo + portrait
- Exploitation de la documentation d'après Jean-Michel BASQUIAT : formes, couleurs, graphismes
- Equilibre de la composition
- Qualité du rendu technique





# Jean Michel Basquiat





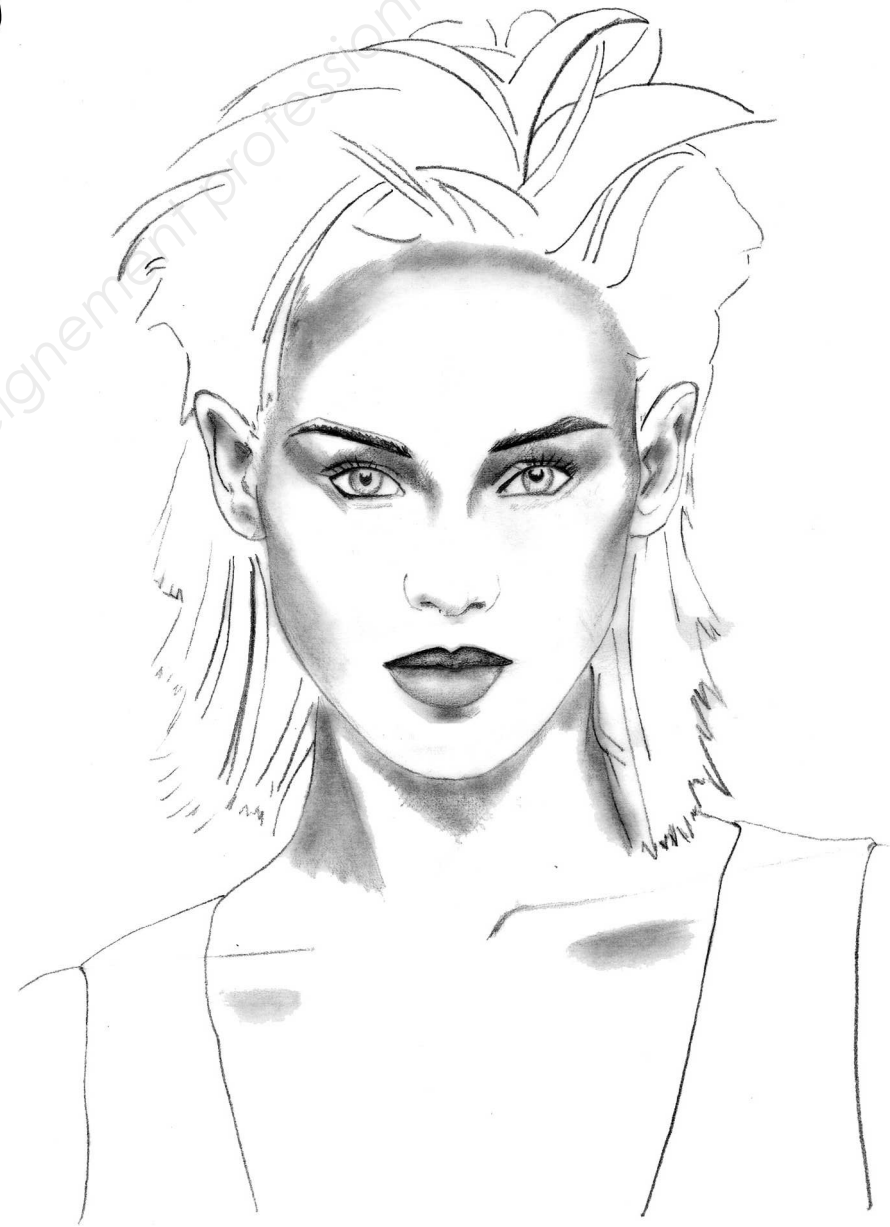
Mondial de la coiffure 2012

Mondial de la coiffure 2012

Mondial de la coiffure 2012

Mondial de la coiffure 2012

Mondial de la coiffure 2012





Base Nationale des Sujets d'Examens de l'enseignement professionnel  
Réseau SCEREN