



SERVICES CULTURE ÉDITIONS
RESSOURCES POUR
L'ÉDUCATION NATIONALE

**Ce document a été numérisé par le CRDP de Montpellier pour la
Base Nationale des Sujets d'Examens de l'enseignement professionnel**

Ce fichier numérique ne peut être reproduit, représenté, adapté ou traduit sans autorisation.

DANS CE CADRE

Académies :

Session : 2012

Examen : CAP

Spécialité/option : BRONZIER OPTION A-B-C

Épreuve/sous épreuve : DESSIN D'ART APPLIQUÉ

Repère de l'épreuve :

NOM :

Prénoms :

(en majuscule, suivi s'il y a lieu, du nom d'épouse)

Né(e) le :

n° du candidat

(le numéro est celui qui figure sur la convocation ou liste d'appel)

NE RIEN ÉCRIRE

ATTENTION : le dossier sera rendu complet, à l'issue de l'épreuve.

CAP MONTEURS EN BRONZE, CISELEURS, TOURNEURS SUJET DE DESSIN D'ART APPLIQUÉ

CONTEXTE :

Dans le cadre de rénovation des bâtiments Art nouveau se trouvant sur le parcours architectural proposé par l'office du tourisme de la ville de Nancy, celle-ci met en œuvre plusieurs chantiers de rénovation et fait appel à différents artisans.

SUJET :

C'est dans ce contexte de rénovation et de mise en valeur du patrimoine que la ville prend contact avec vous. Elle vous demande de réaliser une plaque d'entrée de boîte aux lettres en métal dans le style de l'immeuble et se mariant aux éléments déjà présents sur la porte du dit bâtiment. Pour cela, elle vous donne une documentation sur les éléments de décor Art nouveau présent à l'école de Nancy, ainsi que des photos de la porte de l'immeuble en question.

À partir de votre « modèle », un métallier d'art doit, ensuite, réaliser cette plaque d'entrée de boîte aux lettres.

TRAVAIL DEMANDÉ :

1. En vous inspirant de tout ou partie de la documentation proposée (page 3/5) et en vous adaptant à la porte du bâtiment et à ses décors (page 2/5), **vous dessinerez, au crayon à papier, deux idées de projet de plaque de boîte aux lettres** à partir des fentes en pointillés des photos 1 et 2 (page 4/5).

La forme générale, les contours et les décors doivent comprendre des ornements végétaux.

Votre projet doit comprendre une épaisseur d'environ 2 cm.

La proposition 1 devra répondre à une composition symétrique et la proposition 2 à une composition asymétrique.

2. Vous choisirez l'idée qui vous paraît la plus pertinente, **vous l'agrandirez et la mettrez en couleur** en page 5/5. Vous traduirez le modelé et l'épaisseur par une mise en « ombre et lumière », en vous inspirant des poignées reproduites pour exemple en page 2/5. Vous imiterez l'aspect du métal, à la gouache, à l'aquarelle et (ou) au crayon de couleur aquarellable.

CRITÈRES D'ÉVALUATION :

Pour les recherches : 6 points

- La composition répond au cahier des charges.
- Le décor réinvestit bien les motifs décoratifs.

Pour le projet en couleur : 14 points

- Exactitude de la transposition en volume des différentes formes figurées.
- Qualité de la traduction de la matière par la couleur.

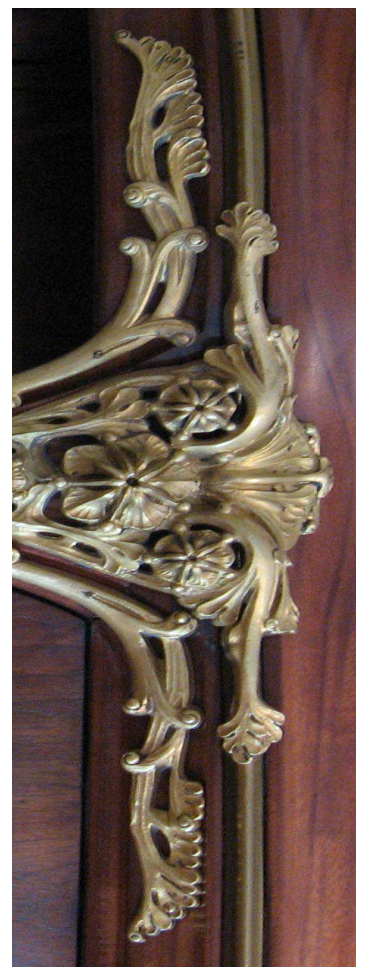
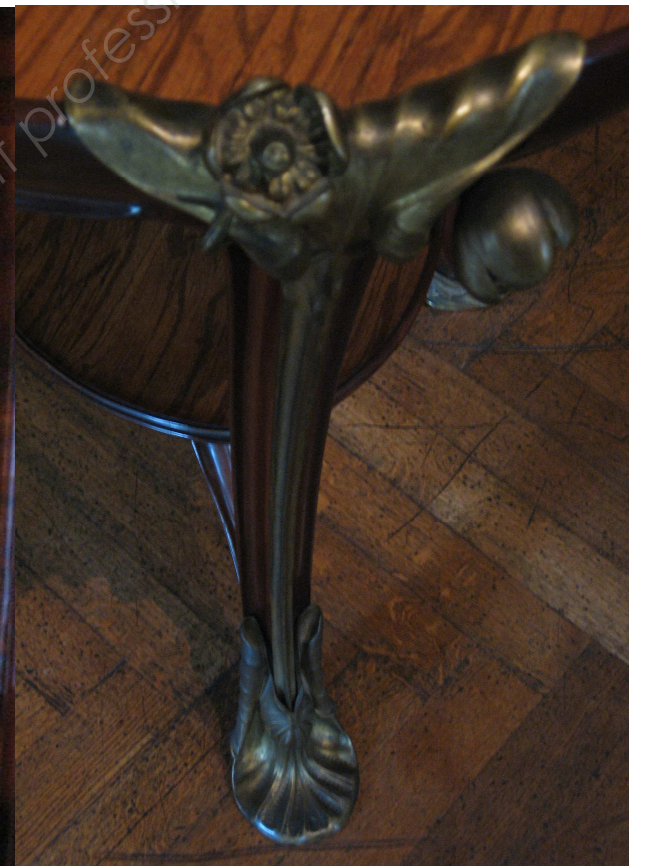
SESSION 2012	CAP BRONZIER OPTIONS A, B, C		
	ÉPREUVE 2.3. : DESSIN D'ART APPLIQUÉ		SUJET
DURÉE : 4 H	COEFFICIENT. : 2	CODE : 50 223 49/50/51	PAGE 1/5

NE RIEN ÉCRIRE DANS CETTE PARTIE



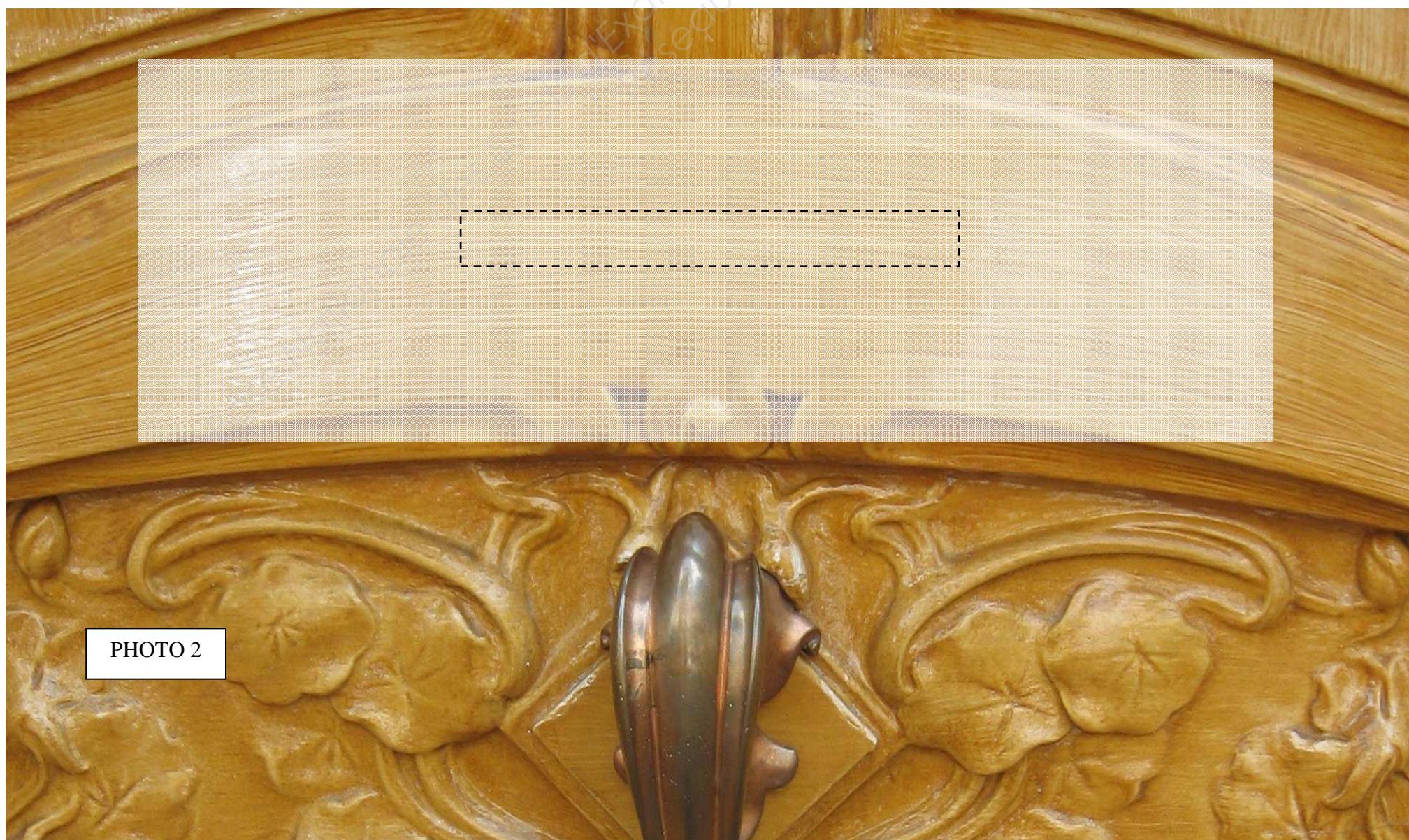
SESSION 2012	CAP BRONZIER OPTIONS A, B, C		
	ÉPREUVE 2.3. : DESSIN D'ART APPLIQUÉ		SUJET
DURÉE : 4 H	COEFFICIENT. : 2	CODE : 50 223 49/50/51	PAGE 2/5

NE RIEN ÉCRIRE DANS CETTE PARTIE



SESSION 2012	CAP BRONZIER OPTIONS A, B, C		
	ÉPREUVE 2.3. : DESSIN D'ART APPLIQUÉ		SUJET
DURÉE : 4 H	COEFFICIENT. : 2	CODE : 50 223 49/50/51	PAGE 3/5

NE RIEN ÉCRIRE DANS CETTE PARTIE



SESSION 2012	CAP BRONZIER OPTIONS A, B, C		
	ÉPREUVE 2.3. : DESSIN D'ART APPLIQUÉ		SUJET
DURÉE : 4 H	COEFFICIENT. : 2	CODE : 50 223 49/50/51	PAGE 4/5

NE RIEN ÉCRIRE DANS CETTE PARTIE



SESSION 2012	CAP BRONZIER OPTIONS A, B, C		
	ÉPREUVE 2.3. : DESSIN D'ART APPLIQUÉ		SUJET
DURÉE : 4 H	COEFFICIENT. : 2	CODE : 50 223 49/50/51	PAGE 5/5