



SERVICES CULTURE ÉDITIONS
RESSOURCES POUR
L'ÉDUCATION NATIONALE

**Ce document a été numérisé par le CRDP de Montpellier pour la
Base Nationale des Sujets d'Examens de l'enseignement professionnel**

Ce fichier numérique ne peut être reproduit, représenté, adapté ou traduit sans autorisation.

PILOTAGE NATIONAL		Session JUIN 2012	Codes examen	22361 22362 22363
SUJET	Examen : CAP Spécialité ; Art et techniques de la bijouterie Joaillerie LES 3 OPTIONS Épreuve : EP1- Analyse d'une situation professionnelle		Coefficient	5
			Durée	8h00
			Page	PAGE DE GARDE

ÉPREUVE COMMUNE AUX 3 OPTIONS

Cette page de garde doit être agrafée au sujet de la 1^{ère} partie de l'EP1

1^{ère} partie : Analyse formelle et Artistique

ÉPREUVE	Sous épreuve		durée	points
		durée		
1^{ère} partie : analyse formelle et artistique	1.1 / Histoire de l'art et du bijou	1 h	/ 20	4 h / 60
	1.2 / Arts appliqués	3 h	/ 40	
2^{ème} partie : étude technique et graphique				2 h 30 / 20
3^{ème} partie : analyse technique et technologique				1 h 30 / 20
TOTAL				8 h / 100
NOTE				/ 20

PILOTAGE NATIONAL		Session JUIN 2012	Codes examen	22361 22362 22363
SUJET	Examen : CAP Spécialité : Art et techniques de la bijouterie Joaillerie LES 3 OPTIONS Épreuve : EP1 - Analyse d'une situation professionnelle		Coefficient	5
			Durée	8h00
			Page	1/5

ÉPREUVE COMMUNE AUX 3 OPTIONS

Ce sujet comporte 5 pages numérotées de 1/5 à 5/5.

Assurez-vous que cet exemplaire soit complet.

S'il est incomplet, demandez un autre exemplaire au chef de salle.

Vous répondrez directement sur le sujet à rendre en fin d'épreuve agrafé à une copie anonymée.

EP1 1^{ère} partie : Analyse formelle et artistique	durée 4h	/ 60 points
--	-----------------	--------------------

1.1 / histoire de l'art et du bijou	durée 1h	/ 20 points
--	-----------------	--------------------

SUJET

LES ACCESSOIRES

Les accessoires de mode, qu'ils soient féminins ou masculins, ont toujours tenu une grande place dans l'histoire du bijou.

À travers leur époque, leur double fonction, utilitaire et ornementale, ont permis à un grand nombre d'entre eux, de jouer un rôle prépondérant dans la bijouterie joaillerie.

Question n° 1

/ 3 points (0,5 point par réponse)

Après avoir observé les documents pages 3/5 et 4/5, classez-les par ordre chronologique :

- Accessoire datant de 2500 ans avant J.-C. document n°
- Accessoire datant du V^o siècle avant J.-C. document n°
- Accessoire datant du XIII^o siècle après J.-C. document n°
- Accessoire datant autour de 1820 document n°
- Accessoire datant autour de 1900 document n°
- Accessoire datant autour de 1920 document n°

Question 2

/ 3 points (1 point par réponse)

À quelle civilisation, période historique ou mouvement artistique appartiennent les accessoires pages 3/5 et 4/5 et comment se nomment-ils ?

N° 6 :

N° 5 :

N° 3 :

PILOTAGE NATIONAL		Session JUIN 2012	Codes examen	22361 22362 22363
SUJET	CAP Art et techniques de la bijouterie Joaillerie LES 3 OPTIONS Épreuve : EP1 - Analyse d'une situation professionnelle		Page	2/5

1.1 / histoire de l'art et du bijou

Question 3

(14 points)

Observez et analysez les accessoires n° 1 et n° 4 et répondez aux questions suivantes :
(Répondez sur une copie d'examen si vous manquez de place sur cette feuille)

Accessoire n° 1 : (7 points)

Fonction : (0,5 point)

.....

Civilisation à laquelle il appartient : (0,5 point)

.....

Donnez des caractéristiques spécifiques de cette civilisation et de sa bijouterie : (2 points)

.....

.....

Description (composition, formes) : (3 points)

.....

.....

Matériaux et techniques de réalisation : (1 point)

.....

.....

Accessoire n° 4 : (7 points)

Fonction : (0,5 point)

.....

Mouvement artistique et décoratif auquel il appartient : (0,5 point)

.....

Donnez des caractéristiques plastiques de ce mouvement artistique : (4 points)
(Architecture, décoration, peinture, bijouterie)

.....

.....

.....

Description (composition, formes) : (1,5 point)

.....

.....

Matériaux et techniques de réalisation : (0,5 point)

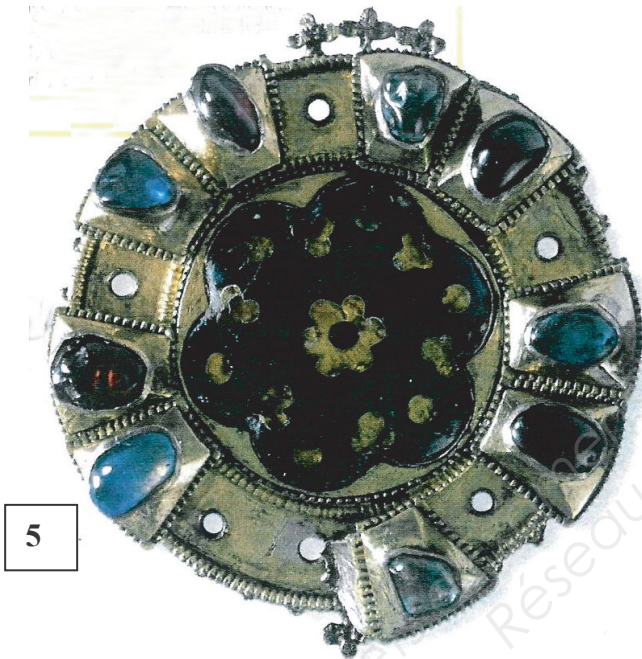
.....

.....

PILOTAGE NATIONAL		Session JUIN 2012	Codes examen 22361 22362 22363
SUJET	CAP Art et techniques de la bijouterie Joaillerie LES 3 OPTIONS Épreuve : EP1 - Analyse d'une situation professionnelle		Page 3/5

1.1 / histoire de l'art et du bijou

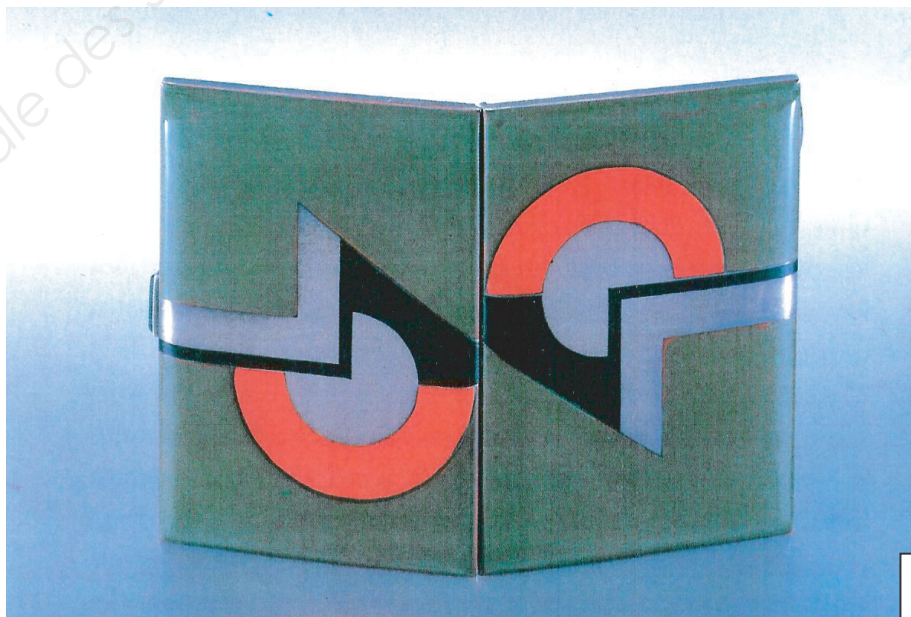
Document images N° 1



5



1



3

PILOTAGE NATIONAL		Session JUIN 2012	Codes examen 22361 22362 22363
SUJET	CAP Art et techniques de la bijouterie Joaillerie LES 3 OPTIONS Épreuve : EP1 - Analyse d'une situation professionnelle		Page 4/5

1.1 / histoire de l'art et du bijou

Document images N° 2



4



2



6

PILOTAGE NATIONAL		Session JUIN 2012	Codes examen 22361 22362 22363
SUJET	CAP Art et techniques de la bijouterie Joaillerie LES 3 OPTIONS Épreuve : EP1 - Analyse d'une situation professionnelle		Page 5/5

1.2 / Arts Appliqués	durée 3h	/ 40 points
-----------------------------	-----------------	--------------------

L'OISEAU MOUCHE

De tout temps, les oiseaux ont inspiré les bijoutiers joailliers, notamment l'oiseau mouche, évocation romantique du voyage.

Il vous est demandé :

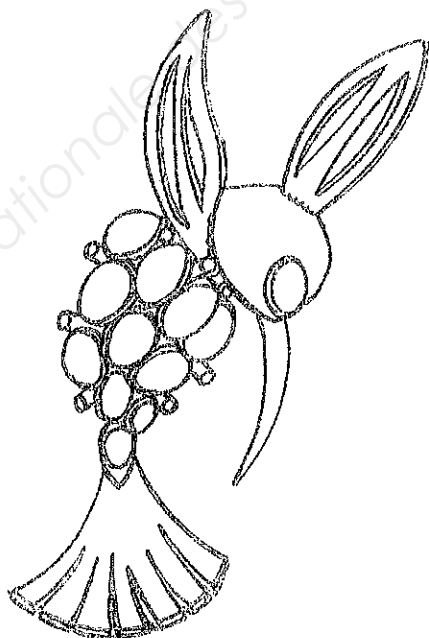
La traduction gouachée de la broche « oiseau mouche » sur du papier Canson mi-teinte gris chiné, dans un cadre de 15 cm × 15 cm.

Après avoir reproduit à l'aide du papier calque le dessin ci-dessous, vous traduirez les volumes et les matières en tenant compte des consignes suivantes :

- Le métal :
- la tête, les ailes, la queue sont en or jaune.
 - le bec est en or blanc, le serti de l'œil, la tige et les petits chatons cylindriques latéraux sont en métal de la couleur de votre choix.

- Les pierres :
- les pierres composant le corps de l'oiseau sont en pierres ornementales (taille cabochon) ; couleurs au choix mais vous devez proposer un dégradé, du plus foncé au plus clair, de haut en bas.

L'œil est une pierre précieuse taillée, couleur au choix.



Critères d'évaluation :

- Respect des consignes
- Traduction du métal
- Traduction des pierres
- Soin et exécution