



SERVICES CULTURE ÉDITIONS
RESSOURCES POUR
L'ÉDUCATION NATIONALE

**Ce document a été numérisé par le CRDP de Lille pour la
Base Nationale des Sujets d'Examens de l'enseignement professionnel**

Ce fichier numérique ne peut être reproduit, représenté, adapté ou traduit sans autorisation.

SESSION 2012

Certificat d'Aptitude Professionnelle

**PEINTRE APPLICATEUR DE REVETEMENTS
EPREUVE EP1**

Analyse d'une situation professionnelle

Durée : 3h 00 – Coefficient : 4

DOSSIER D'EXECUTION DES OUVRAGES

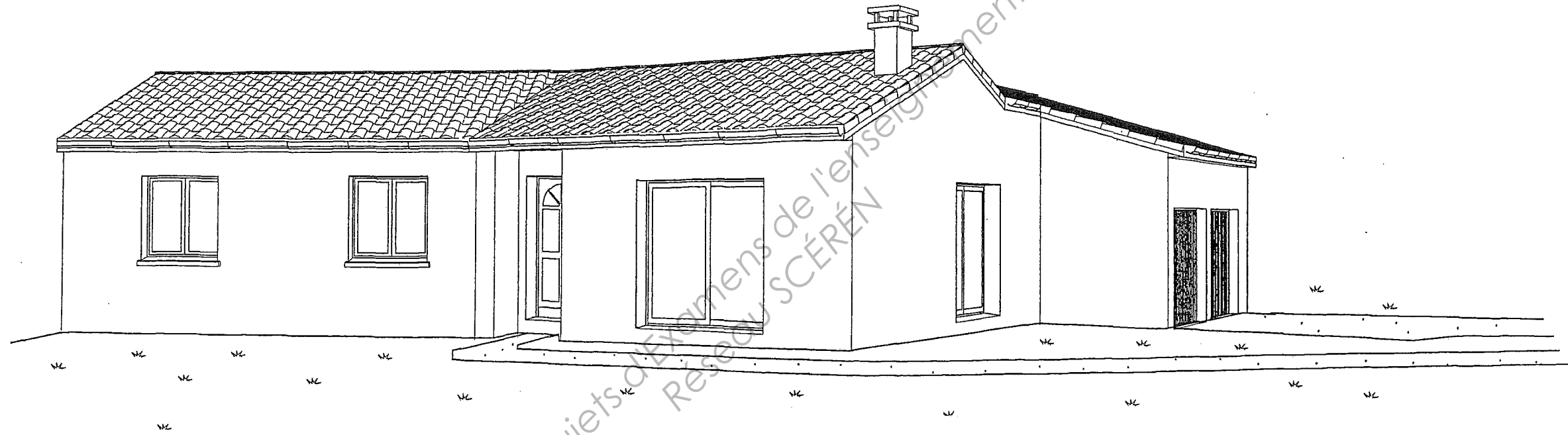
Le dossier de cette épreuve est composé :

- De ce dossier d'exécution des ouvrages.
- Du dossier réponse.

Repère	Désignation	Page
	Page de garde	1 / 10
DEO 1	Perspective du Projet	2 / 10
DEO 2	Façades	3 / 10
DEO 3	Vue en plan du rez-de-chaussée	4 / 10
DEO 4	Coupe verticale AA	5 / 10
DEO 5	Coupe verticale BB	6 / 10
DEO 6-1	Extraits du C.C.T.P (cahier des clauses techniques particulières)	7 / 10
DEO 6-2	Extraits du C.C.T.P (cahier des clauses techniques particulières)	8 / 10
DEO 7	Extrait du DTU 59.1	9 / 10
DEO 8	Fiche tri et classement des déchets de chantier	9 / 10
DEO 9	Extrait fiche technique impression	9 / 10
DEO 10	Extrait fiche technique primaire d'accrochage	10 / 10
DEO 11	Extrait fiche technique dalle PVC	10 / 10
DEO 12	Extrait fiche technique enduit de lissage	10 / 10

CAP Peintre Applicateur de Revêtements	DOSSIER D'EXECUTION DES OUVRAGES EP1		
SESSION 2012	Code 12M06		Page 1/10

PERSPECTIVE DU PROJET

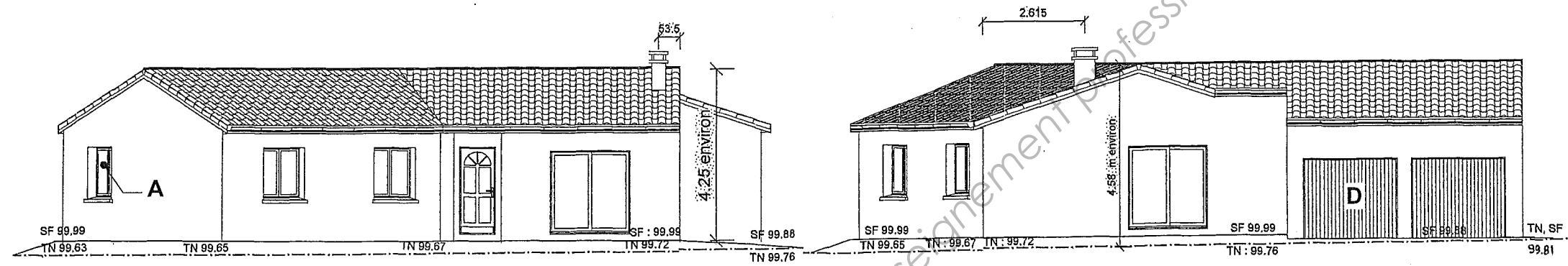


DEO 1

CAP Peintre Applicateur de Revêtements	DOSSIER D'EXECUTION DES OUVRAGES EP1		
SESSION 2012	Code 12M06		Page 2/10

FACADES

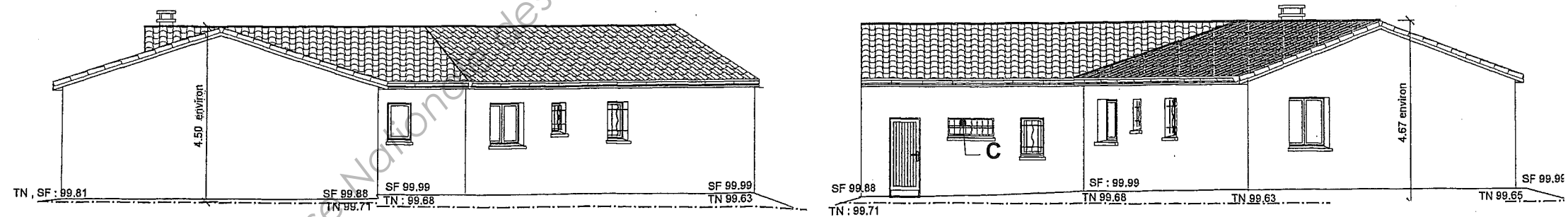
Pente à 33 %
 Tuiles Béton de couleur Rouge
 Menuiseries Extérieures en PVC Blanc
 sauf Baies en Alu Laqué Blanc
 La sortie de toit est comprise
 Volets Roulants en PVC Blanc



FACADE 1

FACADE 2

T.N : Terrain Naturel avant construction
 S.F : Sol Fini après Aménagement
Les décaissements et les talus (si nécessaire)
 sont à la charge des clients.



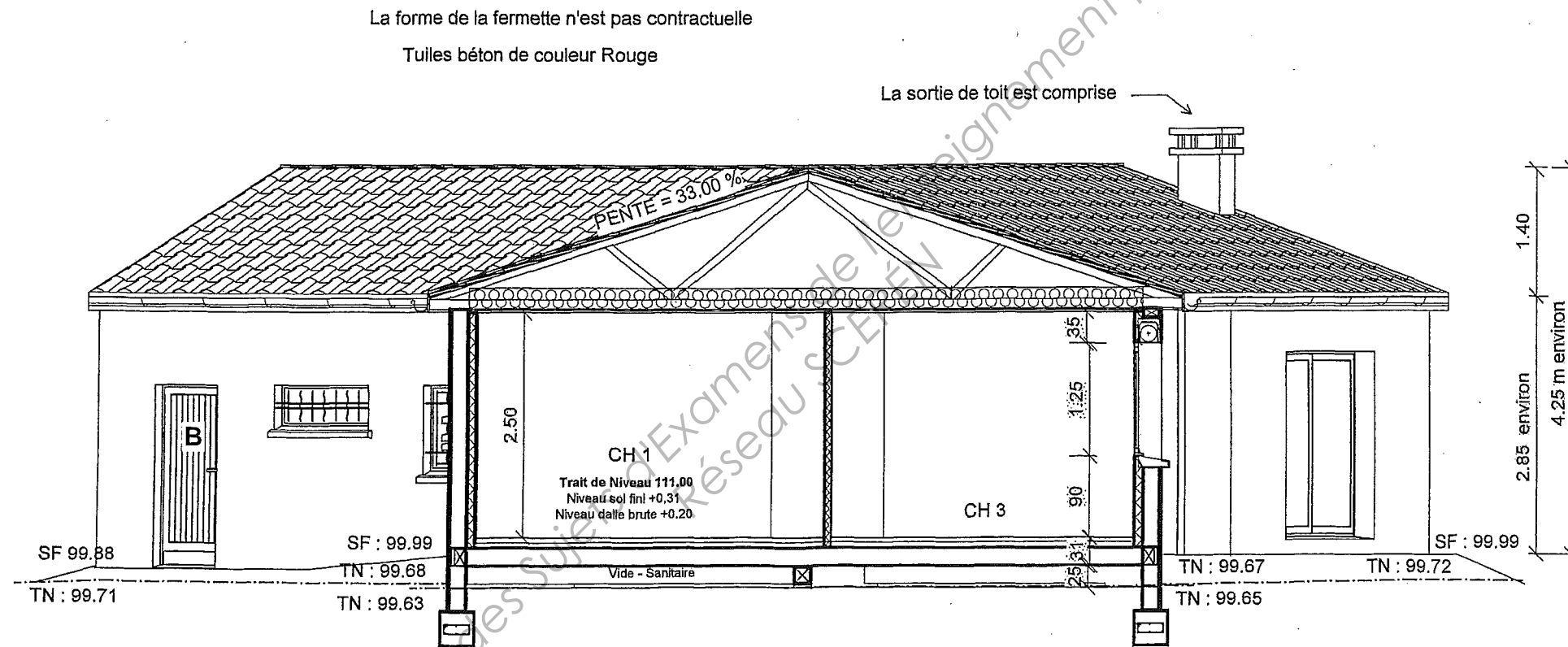
FACADE 3

FACADE 4

DEO 2

CAP Peintre Applicateur de Revêtements	DOSSIER D'EXECUTION DES OUVRAGES EP1		
SESSION 2012	Code 12M06		Page 3/10

COUPE VERTICALE AA

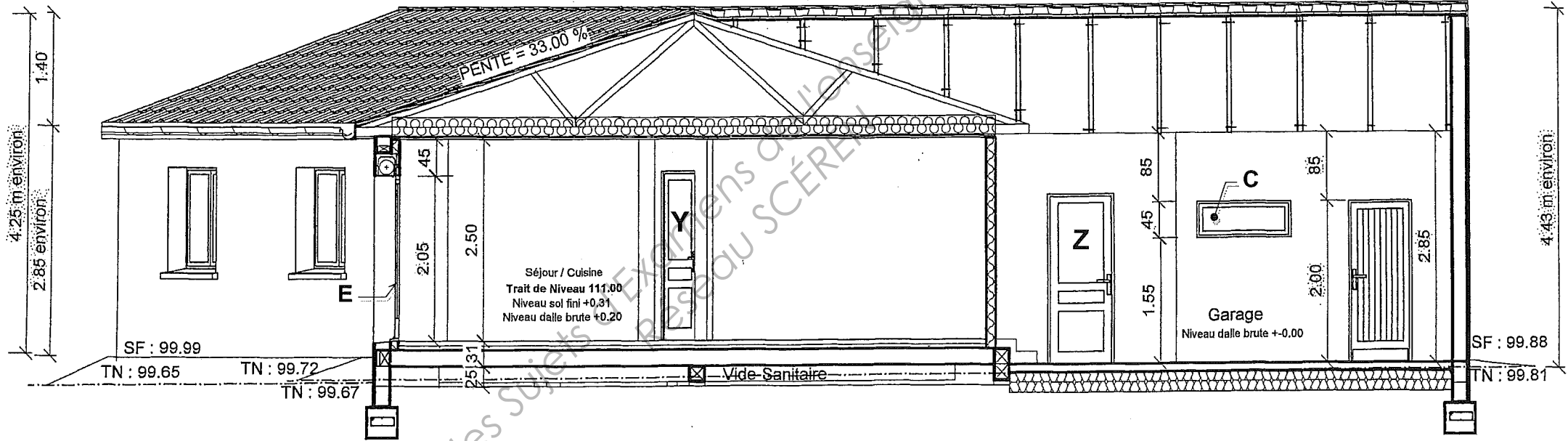


DEO 4

CAP Peintre Applicateur de Revêtements	DOSSIER D'EXECUTION DES OUVRAGES EP1		
SESSION 2012	Code 12M06		Page 5/10

COUPE VERTICALE BB

La forme de la fermette n'est pas contractuelle
 Tuiles béton de couleur Rouge



Base Nationale des Sujets d'Examen de l'enseignement professionnel
 Niveau SCÉRÉN

DEO 5

<p>CAP Peintre Applicateur de Revêtements</p>	<p>DOSSIER D'EXECUTION DES OUVRAGES EP1</p>		
<p>SESSION 2012</p>	<p>Code 12M06</p>		<p>Page 6/10</p>

EXTRAITS DU C.C.T.P (Cahier des Clauses Techniques Particulières)

1 TERRASSEMENT

- Fouille en pleine masse sur l'emprise de la construction
- Fouilles en rigoles pour les semelles filantes disposées sous les murs porteurs.

2 FONDATIONS

- Semelles filantes et isolée en béton armé dosé à 300 kg de CPJ-CEM II/A 32,5.
- Section des semelles : 40 x 40 cm sous les murs.

3 MURS

- Mur de soubassement et longrines en béton armé de 20 cm d'épaisseur.
- Murs extérieurs en briques GELIS de 20 cm d'épaisseur (OPTIBRIC ou similaire)
- Chaînages verticaux et horizontaux en béton armé coulés dans des blocs spéciaux.
- Enduit extérieur de type monocouche disposés selon les règles édictés par le fabricant sauf les parties enterrées, épaisseur 1,5 cm. [finition brut de projection (grains fins)]
- Doublage thermique par complexe isolant collé de 90 mm.

4 PLANCHER BAS (niveau dalle brute +/- 0.00) – DALLAGE

- Forme en tout venant compacté d'une épaisseur de 15 cm.
- Film étanche en polyane avec recouvrement de 50 cm pour éviter les remontées capillaires dans la dalle.
- Isolant thermique sur une largeur de 1.20 m en polystyrène thermo-comprimé de 5 cm.
- Dalle portée en béton armé de 10 cm armée d'un treillis soudé et de renforts.

5 PLANCHER BAS (niveau dalle brute + 0.20) (niveau sol fini + 0.31)

- Dalle préfabriquée sur vide sanitaire (épaisseur : 25 cm) avec poutrelles précontraintes, entrevous polystyrène de 16 cm munis de languettes et dalle de compression de 4 cm, (épaisseur totale de 20 cm).
- Plancher chauffant + chape en mortier : épaisseur 10 cm
- Revêtement de sol suivant les locaux.

6 BETON ARME

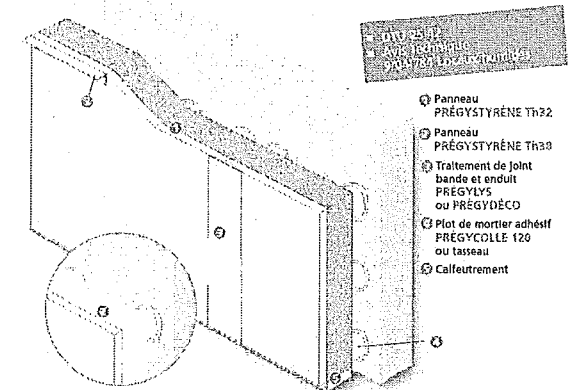
- Tous les ouvrages en B.A. sont réalisés avec un ciment de type CPA-CEM I 42.5.
- Les chaînages sont coulés dans des blocs spéciaux ainsi que les linteaux.

7 CLOISONNEMENT

7.1 Cloisons de doublage (isolation thermique des murs extérieurs).

Doublage thermique réalisé par un complexe d'isolation constitué d'une plaque de plaque collée sur un panneau polystyrène. Le doublage est collé contre le mur. [polystyrène (80 mm) + plaque de plâtre (10 mm) soit une épaisseur totale du complexe de doublage de 90 mm].

Epaisseur du mortier adhésif (colle) : 10 mm
Conforme à la RT 2005.



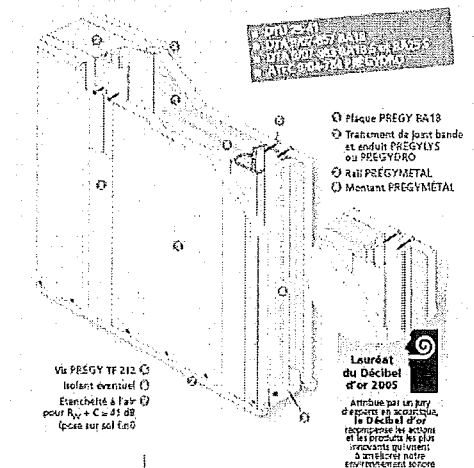
Cloison de doublage

7.2 Cloisons de distribution

Elles sont de type PREGYMETAL, d'épaisseur 74mm et constituées d'un parement en plaques de plâtre std BA13 vissées de part et d'autre d'une ossature métallique de 48 mm en acier galvanisé à entraxe maximum de 60 cm.

Incorporation d'un panneau isolant de laine de roche de 50 mm pour l'isolation acoustique

Localisation : Ces cloisons sont cotées 7,5 cm sur la vue en plan du rez-de-chaussée.



Cloison de distribution

7.3 Cloison de séparation

Elle est de type PREGYMETAL, d'épaisseur 120 mm.

Localisation : Cette cloison est cotée 12 cm sur la vue en plan du rez-de-chaussée (cloison entre séjour-cuisine et garage).

Dispositions particulières pour les pièces humides :

Utilisation de plaques hydrofuges (cloisons de doublage, de distribution, de séparation et plafonds)

Etanchéité en pied des cloisons.

DEO 6-1

CAP Peintre Applicateur de Revêtements	DOSSIER D'EXECUTION DES OUVRAGES EP1		
SESSION 2012	Code 12M06		Page 7/10

EXTRAITS DU C.C.T.P (Cahier des Clauses Techniques Particulières)

8 PLAFOND

- Plafond constitué d'une plaque de plâtre vissée sur une ossature métallique fixée sur les fermettes de la charpente.
- Isolation des combles : 200 mm de laine de verre avec pare-vapeur.
Conforme à la RT 2005.

9 MENUISERIES INTERIEURES.

- Plinthes en sapin de 10 cm de hauteur.
(localisation : chambres 1, 2 et 3, dégagement et bureau).
- Portes intérieures Post-formé en sapin de 73 x 204 cm.
- Huisseries en sapin de 6 cm.

10 MENUISERIES EXTERIEURES

- Fenêtres, portes-fenêtres et châssis en PVC de couleur blanche de type double recouvrement.
- Baies coulissantes en aluminium laqué blanc avec rupture de pont thermique. Le vitrage à faible émissivité et argon sera en 4/16/4
- Volets roulants blancs en PVC double parois avec manœuvre par tringle. Ces volets sont incorporés dans un coffre intégré dans la maçonnerie et isolé coté habitable.

11 PEINTURES INTERIEURES

Les travaux sont conformes au DTU 59.1 de finition B.

- PLAFONDS : travaux préparatoires et d'apprêts (Epousseter, imprimer, révision des joints, enduit non repassé, ponçage, époussetage).

Pièces humides : 2 couches de peinture glycéro satinée : Salle de bains - W.C -
Chaufferie.

Pièces sèches : 2 couches de peinture acrylique mate.

- CLOISONS ET MURS :

Travaux préparatoires et d'apprêts (Epousseter, imprimer, révision des joints, enduit non repassé, ponçage, époussetage).

Pièces sèches : 2 couches de peinture acrylique satinée : Bureau - Dégagement

Pièces humides : 2 couches de peinture glycéro satinée : Salle de bains - W.C -
Chaufferie.

- MENUISERIES INTERIEURES : (portes et plinthes)

Travaux préparatoires (Brossage – Impression + 2 couches de peintures acrylique satinée).

12 REVETEMENT MURAL ET PAPIER-PEINT

Les travaux sont conformes au DTU 59.4 de finition B.

- CLOISONS ET MURS :

Travaux préparatoires et d'apprêts (Egrener, poncer reboucher, imprimer, enduit non repassé, ponçage, époussetage, impression).

- Pose de papier-peint sans raccord dans les pièces suivantes : Chambres 1 et 2.
- Pose de papier-peint raccord droit dans les pièces suivantes : Séjour-cuisine.

La vérification des quantités, des références et des numéros de bain est à la charge de l'entreprise.

13 REVETEMENTS DE SOL

Les travaux sont conformes au DTU 53.2.

- Pose d'un carrelage avec plinthe carrelage.
Localisation : WC, Séjour-cuisine et Salle de bains.

- Pose d'une moquette en lés.
Localisation : Chambres 1 et 3

- Fourniture et pose de ce revêtement de sol en dalles 33.3 x 33.3 en PVC, compris :
 - Dépoussiérage du support.
 - Préparation primaire + ragréage P2
 - Pose de ce revêtement de sol plastique collé en dalle « COLLECTION HORIZONS U2S modèle ALLIAGE »

Compris : Tracer, implanter, encoller, poser, découper, poser la barre de seuil protection et nettoyage.

Localisation : Chambre 2 - Dégagement - Bureau.

DEO 6-2

CAP Peintre Applicateur de Revêtements	DOSSIER D'EXECUTION DES OUVRAGES EP1		
SESSION 2012	Code 12M06		Page 8/10

Extrait du DTU 59.1

Tableau des travaux préparatoires d'apprêts et de finition sur subjectile plaques de parement en plâtre à épiderme cartonné.

Subjectile	Etat de finition recherché (Cf note 2)			Epoussetage	Impression	Rebouchage (Cf note 3)	Révision des joints (Cf note 3)	Enduit non repassé (Cf note 3)	Enduit repassé (Cf note 3)	Ponçage et époussetage	Couche intermédiaire	Révision	Couche de finition
	Mat	Satiné	Brillant (Cf note 1)										
Plaque de parement en plâtre (voir 5.5 (REF))	Finition C			X	X								X
	Finition B			X	X		X	X		X	X		X
	Finition A			X	X	X	X		X	X	X	X	X

DEO 7

Tri et classement des déchets de chantier

DECHET INERTE	Types de déchets ✧ Briques ✧ Carrelages ✧ Faïences ✧ Verres ordinaires ✧ Gypses et plâtres
DECHET INDUSTRIEL BANAL	Types de déchets ✧ Papier peint ✧ Plastiques ✧ Caoutchoucs ✧ P.V.C ✧ Polystyrènes ✧ Moquettes ✧ Fibres organiques ✧ Colles et mastics à l'eau, sans solvant
DECHET INDUSTRIEL SPECIAL	Types de déchets ✧ Peintures et vernis ✧ Solvants ✧ Accessoires et matériels souillés (pinceaux, brosses, filtres, masques,...) ✧ Produits chimiques divers (certaines colles et mastics)
DECHET D'EMBALLAGE	Types de déchets ✧ Palettes bois ✧ Boîtes carton ✧ Film plastique ✧ Papier ✧ Carton

DEO 8

Extrait de fiche technique Sygmalys Prim

Sygmalys Prim

La décoration intérieure - Les impressions

MISE EN ŒUVRE

Supports admissibles : Murs et plafonds : tous supports à l'exception des fonds alcalins.
Menuiseries intérieures : bois.

Préparation des fonds : Les supports devront être préparés conformément aux dispositions de la norme NF P 74.201-1 et 2 (DTU 59.1).

Matériel d'application : Brosse, rouleau, pistolet.

Dilution : Prêt à l'emploi. Ajouter de 1 à 5 % d'eau en volume sur supports poreux et/ou très absorbants.

Nettoyage du matériel : à l'eau ou aux solvants si le produit a séché.

CARACTERISTIQUES

Aspect du film sec :	Mat tendu.
Brillant spéculaire (suivant norme ISO 2813) :	7 - 14 % sous 85°
Extrait sec en volume (en blanc) :	44 (± 2) %
Extrait sec en poids (en blanc) :	58 (± 2) %
Densité (masse volumique à 20 °C) :	1,38 (± 0.05) g/cm³
Rendement moyen :	8 à 10 m²/L selon la nature du support
Temps de séchage (à 23° et 50% d'humidité rel.) :	Sec au toucher : 6 heures
Recouvrable :	8 à 10 heures.
Teintes :	Blanc.
Conditionnements :	3 L - 15 L - 120 L.

CLASSIFICATION

AFNOR : NF T 36-005 – Famille I – Classe 4a-7b2.

COV : Valeur limite UE pour ce produit (cat. A/g) : 30 g/l (2010). Ce produit contient maximum 8 g/l COV. Les valeurs COV indiquées tiennent compte de nos colorants.

DEO 9

CAP Peintre Applicateur de Revêtements	DOSSIER D'EXECUTION DES OUVRAGES EP1		
SESSION 2012	Code 12M06		Page 9/10

Extrait de fiche technique ROXOL PRIMASOL R

Description

Primaire d'accrochage hautes performances destiné à la préparation des sols intérieurs en neuf et rénovation avant ragréage ou collage.

Destinations

Primaire d'accrochage prêt à l'emploi, destiné à sécuriser l'adhérence des enduits de lissage intérieurs sur des supports tels que :

- Dalles béton et chapes ciment normalement absorbants et absorbants.
- Béton surfacé "hélicoptère".
- Chapes allégées.
- Enduits de lissage.
- Anciens carrelages, tomettes, terres cuites.
- Anciennes colles acryliques, néoprènes, résines-alcool, bitumes.
- Chapes à base de sulfate de calcium (anhydrite).
- Plaques de plâtre spéciales sol (chapes sèches).
- Panneaux de particules et contre-plaqués (CTB-H, CTB-X).
- Panneaux OSB 3.
- Parquets.

Consommation

90 à 150 g/m²

DEO 10

Conservation

1 an maximum en emballage d'origine non ouvert, conservé entre +5°C et +30°C.
Craint le gel.

Extrait de fiche technique DALLE PVC COLLECTION HORIZONS U2S

QUALITES	ALLIAGE 2S
CLASSEMENT UPEC	U2SP2 E3 C2
DIMENSIONS	33.3 X 33.3 CM
QUANTITE POUR 1 m ²	9 DALLES
EPAISSEUR TOTALE	3.00mm
POIDS TOTAL	2700 gr/m ²

DEO 11

Extrait de fiche technique ROXOL S

ROXOL S

ENDUITS DE SOLS

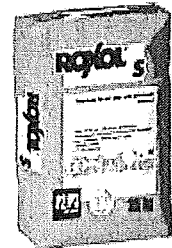
Enduit de lissage.

Certificat CSTB N° 513-106 S 45-classe P2.

Certificat CSTB N° 514-106 S 45-Classe P3 en version adjuvantée, à partir de 3 mm d'épaisseur.

Utilisation en intérieur.

Produit bénéficiant d'une FDE&S (Fiche de Déclaration Environnementale et Sanitaire).



DESTINATIONS

Enduit de lissage prêt au mouillage pour sols intérieurs, recommandé dans les locaux privés à trafic modéré classés P2 au plus, et les locaux à trafic intense classés P3 dans sa version adjuvantée. Se reporter au classement UPEC des locaux (cahier du C.S.T.B n°3509 de septembre 2004).

Avant collage des revêtements de sol suivants :

- Revêtements de sol plastiques collés classés P3 au plus.
- Revêtements de sol textiles collés.

Version adjuvantée (classe P3) , enduit + adjuvant :

- Tous les revêtements de sol classés P3, y compris parquets et carrelages.

AVANTAGES

- Prêt au mouillage, facile à préparer.
- Sans retraits, très tolérant en réhabilitation.
- Sans primaire sur supports normalement absorbants.
- Très autolissant, mise en oeuvre rapide, planéité parfaite, ponçage réduit ou inutile.
- Compatible avec tous types de planchers existants (PRE, plancher réversible, etc...).
- Devient P3 en version adjuvantée.

CONSOMMATION

1,5 kg poudre/mm d'épaisseur/m².

DEO 12

CAP Peintre Applicateur
de Revêtements

DOSSIER D'EXECUTION DES OUVRAGES EP1

SESSION 2012

Code 12M06

Page 10/10