



SERVICES CULTURE ÉDITIONS
RESSOURCES POUR
L'ÉDUCATION NATIONALE

**Ce document a été numérisé par le CRDP de Montpellier pour la
Base Nationale des Sujets d'Examens de l'enseignement professionnel**

Ce fichier numérique ne peut être reproduit, représenté, adapté ou traduit sans autorisation.

Le sujet se compose de 2 pages numérotées de 1/2 à 2/2.
Dès que le sujet vous est remis, assurez-vous qu'il est complet

Calculatrice autorisée, conformément à la circulaire 99-186 du 16 novembre 1999.

SUJET

Cahier des charges :

Un grand fournisseur de thé souhaite faire réaliser un prototype de pot à thé à proposer à une clientèle privilégiée. Ce pot doit pouvoir préserver les arômes du thé et doit donc comporter une double fermeture, un couvercle et un capuchon.

On vous demande :

- de tracer les courbes manquantes de manière géométrique, et de laisser les traits de construction,
- de définir et tracer l'assemblage entre le bouton et le couvercle,
- de définir et de tracer l'assemblage entre le capuchon et le pot,
- de définir et tracer le creusage du capuchon,
- de définir le creusage du pot passant par les lignes repères,
- de faire figurer les cotes d'encombrement de chaque pièce.

On vous donne :

- le document sujet sur format A3 (page 1/2),
- le document réponse sur format A3 dessin (page 2/2) à rendre (à insérer dans une copie d'examen)

On exige :

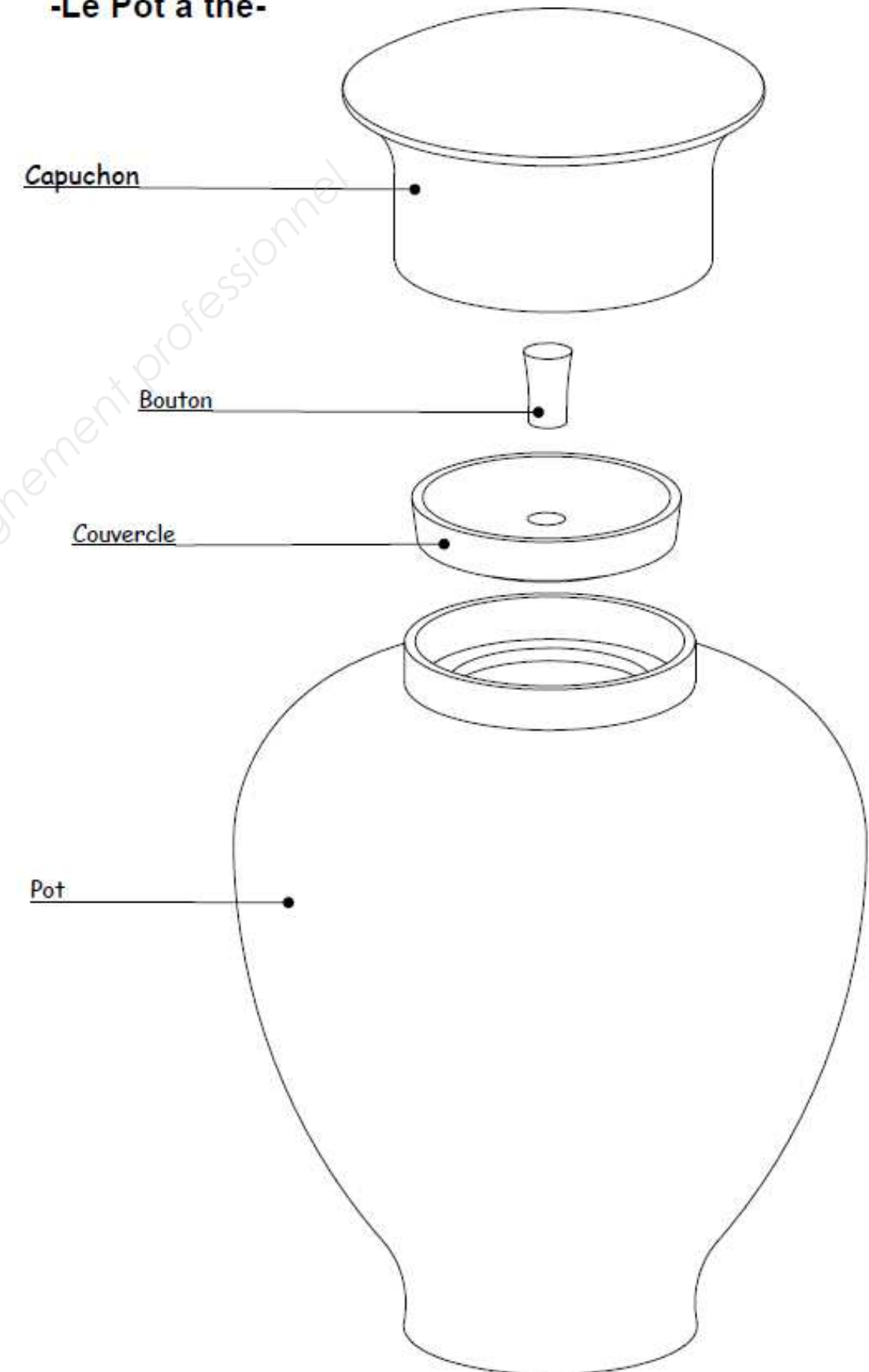
- 1 - de compléter les courbes manquantes en respectant les caractéristiques géométriques du modèle,
- 2 - de proposer et de tracer un assemblage cohérent entre le couvercle et le bouton,
- 3 - de proposer et de tracer un assemblage cohérent entre le capuchon et le pot,
- 4 - de proposer et tracer le creusage du capuchon,
- 5 - de proposer et tracer le creusage du pot en s'aidant d'un « cobra » ou d'un « pistolet »,
- 6 - de faire figurer les cotes demandées de manière conventionnelle.

Barème de notation :

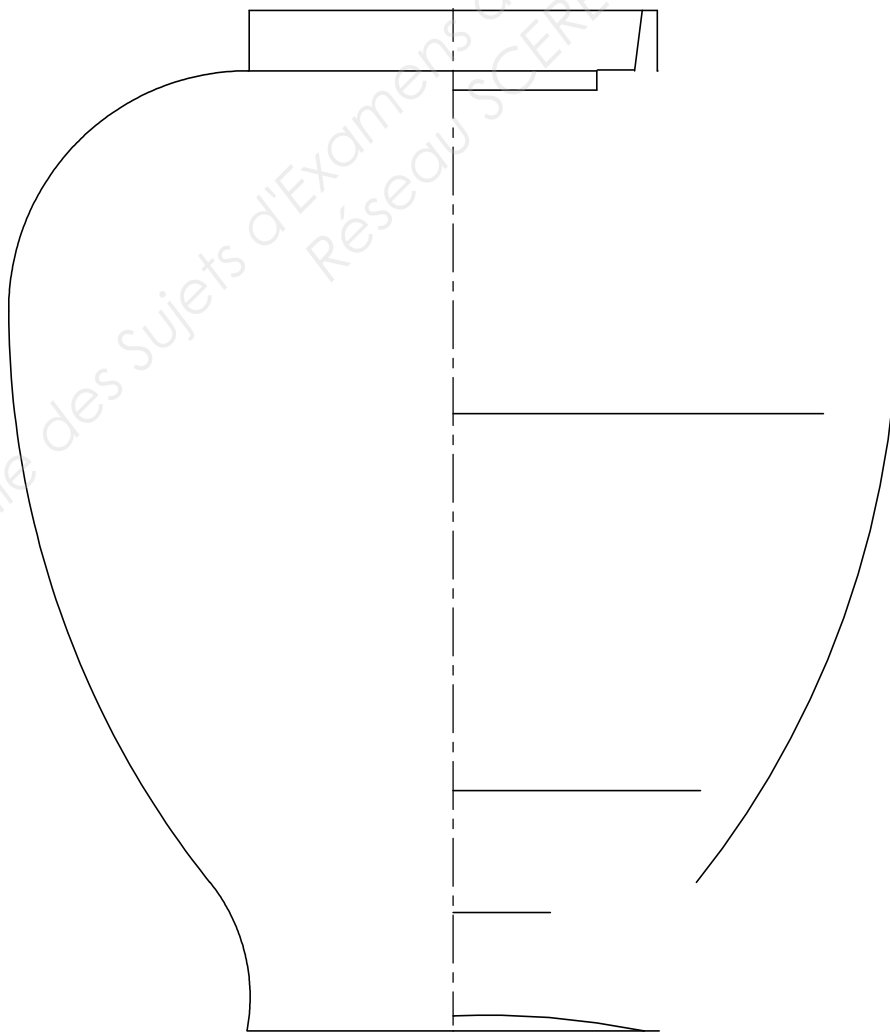
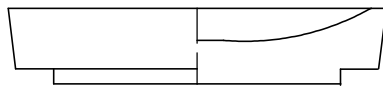
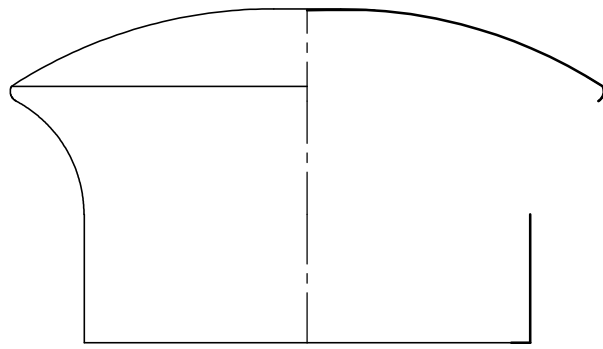
Exercice 1	/ 6 points
Exercice 2	/ 3 points
Exercice 3	/ 4 points
Exercice 4	/ 2 points
Exercice 5	/ 2 points
Exercice 6	/ 3 points

Note / 20 points

-Le Pot à thé-



CAP ARTS DU BOIS Option B - TOURNEUR	SUJET	Durée : 1 h 30	Session 2012
EPREUVE EP2 B – DESSIN TECHNIQUE	CODE : 500 234 31	Coef. : 1	Page 1 / 2



Base Nationale des Sujets d'Examens de l'enseignement professionnel
Réseau SCEREN

Ech. 1:1

CAP Arts du bois Option: Tourneur	Dessin candidat	Session 2012
	Durée: 1h30	Coef. 1
Epreuve EP2: Dessin EP2B dessin technique		Page: 2/2