



SERVICES CULTURE ÉDITIONS
RESSOURCES POUR
L'ÉDUCATION NATIONALE

**Ce document a été numérisé par le CRDP de Lille pour la
Base Nationale des Sujets d'Examens de l'enseignement professionnel**

Ce fichier numérique ne peut être reproduit, représenté, adapté ou traduit sans autorisation.

Certificat d'Aptitude Professionnelle
Menuisier Installateur

Épreuve EP1
« Analyse d'une situation professionnelle »
DOSSIER TECHNIQUE
ET RESSOURCE

COMPOSITION DU DOSSIER	PAGES
CCTP Menuiseries extérieures Menuiseries intérieures	2et3
Classement UPEC	3
Vérification avant la pose Fiche technique parquet et plinthe Sous couche	4
Plan	5,6 et7

Base Nationale des Sujets d'Examens de l'enseignement
Réseau SCÉRÉN

CAHIER DES CLAUSES TECHNIQUES PARTICULIERES

Lot n0 03 — Menuiseries Extérieures en bois

3 - DESCRIPTION DES TRAVAUX

3.1 Menuiseries extérieures

– Fabrication

Fabrication des menuiseries en bois exotique rouge, de 58 mm d'épaisseur, traité fongicide, insecticide et hydrofuge.

Assemblage des montants et traverses des dormants à double enfourchement.

Profils à feuillures.

Feuillures à verre autodrainantes et parcloses " jet d'eau".

Système de drainage avec trous d'évacuation des eaux vers l'extérieur.

Réservations et pose des grilles d'entrée d'air à charge du présent lot (grilles fournies par le lot Chauffage/Ventilation).

Tous couvre-joints bois exotique nécessaires à la parfaite finition de l'ouvrage.

Classe de performance A3, E3, V2.

Affaiblissement acoustique : 30 dBA.

– Ferrages

Cadres dormants et ouvrants équipés de ferrages réglables et quincaillerie en métal traité évitant tout risque de corrosion.

Suivant les dimensions des baies, les ouvrages comprendront :

- happes à scellement suivant hauteur / largeur,
- fiches et gâches réglables ;

Garnitures et poignées en métal anodisé teinte argent.

– Vitrages

Double vitrage clair peu émissif, 4/12/4, à remplissage d'air (couche peu émissive en face 2).

Double vitrage clair feuilleté peu émissif, 44.2 / 10 / 44.2, à remplissage d'air (couche peu émissive en face 2), sur les portes.

Coefficient U du vitrage **1.90 W/m20C**

Pose sous parcloses avec bandes préformées et mastic d'obturation sur les 2 faces .

–Pose des menuiseries

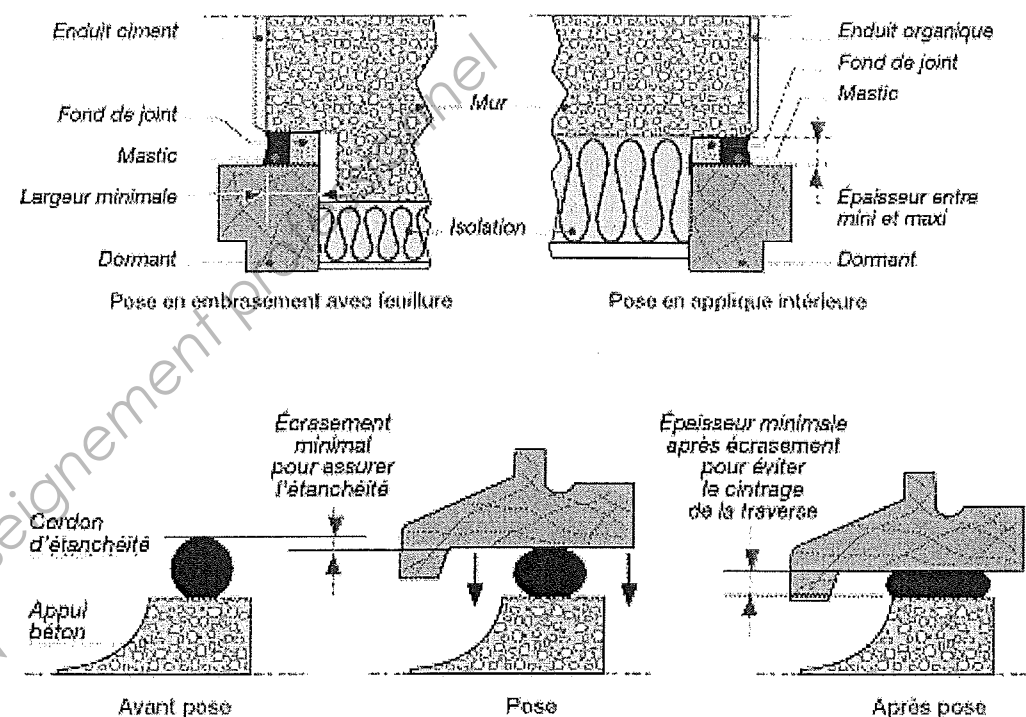
Les menuiseries extérieures seront posées en applique contre la maçonnerie .

Le type et le nombre de fixation pour chaque ensemble menuisé devront répondre aux normes en vigueur.

L'étanchéité à l'air et à l'eau des menuiseries est due par l'entrepreneur du présent lot.

L'entrepreneur devra s'assurer de la parfaite réalisation de l'étanchéité à l'air, y compris sous pièces d'appui.

• Calfeutrement des joints



3.2 PARQUET

- Parquet stratifié

Fourniture et pose de parquet stratifié type Rosewood TE, résistance aux chocs poinçonnement, classe antistatique ASF2, lames assemblées à rainures et languettes de 9 mm d'épaisseur, - y compris coupes, fourniture et pose de sous couche suivant prescriptions du fabricant, mousse de polyéthylène de 3 mm d'épaisseur, cis toutes sujétions de coupe et finitions

Classement U2 P2 E1 C1

Localisation : **salle de bains.**

-Plinthes stratifiées

Fourniture et pose de plinthes stratifiées dito parquet stratifié ci-dessus, de 14 mm d'épaisseur et 80 mm de hauteur. vissées sur chevilles - y compris coupes d'onglets.

Localisation : **salle de bains.**

Examen et spécialité :	CAP MENUISIER INSTALLATEUR	
Intitulé de l'épreuve :	EP1 : Analyse d'une situation professionnelle	DTR 2/7

CCTP (suite)

-Parquets contrecollé en chêne en pose flottante

Fourniture et pose de parquet, contrecollées avec parement en bois noble de 5 mm et contre-balancements en latté. La pose des lames en coupe de pierre ou joints perdus. La finition en usine par multi-couches de vitrification satinée.

Classement U3 P3 E2 C1.

Localisation : **séjour et couloir.**

- Plinthes assorties en chêne vernie

L'entrepreneur devra la fourniture et la pose de plinthes en chêne clair massif à vernir, comprenant :

- une plinthe en chêne clair massif raboté arrondi un angle Caractéristiques :

- Epaisseur : 14 mm.

- Hauteur : 80 mm.

- toutes les chevilles et les vis de fixations adaptées aux supports.

La mise en œuvre comprend :

- les coupes et découpes nécessaires avec tablettage au sol.

Localisation : **séjour et couloir.**

Classement UPEC

Le **classement UPEC** du CSTB codifié, en France, les performances minimales des sols à poser dans différents locaux non industriels et détermine les caractéristiques des produits correspondant à chaque revêtement de sol.

A chacune des lettres U - P - E - C correspond un critère de résistance.

Le **classement UPEC** fait référence pour les prescriptions d'architecte.

U : Usage, résistance à l'usure

- U2 : locaux privés à trafic normal
- U2s : indice intermédiaire pour locaux privés à trafic important ou locaux collectifs à trafic faible
- U3 : locaux collectifs à trafic normal
- U3s : indice intermédiaire
- U4 : locaux collectifs à fort trafic

P : Poinçonnement par le mobilier statique ou mobile

- P2 : locaux à mobilier mobile en usage normal
- P3 : locaux sans restriction de trafic et de mobilier
- P4 : locaux soumis à toute sorte de charge fixe ou mobile

E : tenue à l'Eau

- E1 : locaux secs à l'entretien occasionnel humide
- E2 : locaux humides ou entretien usuel par voie humide
- E3 : locaux humides en permanence et entretien à grande eau

C : tenue aux agents Chimiques

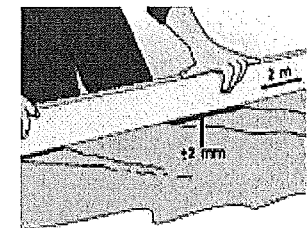
- C0 : utilisation exceptionnelle de produits ménagers
- C1 : utilisation occasionnelle de produits ménagers
- C2 : utilisation fréquente de produits ménagers
- C3 : utilisation normale de produits particuliers

Le **classement UPEC** est donné à titre indicatif. L'objectif étant que les revêtements de sol aient une durée de vie d'au moins 10 ans.

Avant la pose du parquet, étudier le support

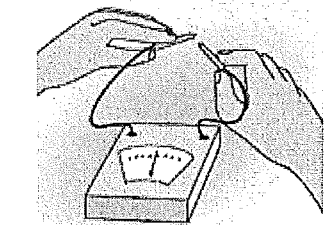
Planimétrie du support existant

- S'assurer de la planimétrie de la chape avec une règle de 2 m. La tolérance est de ± 2 mm sous la règle.
- On pourra effectuer un réagrégage ou un rabotage ponctuel aux endroits que l'on aura pris soin de marquer au moment du contrôle à la règle.



Parquet sur chape neuve

- Vérification de l'hygrométrie : attendre 15 jours de séchage par cm d'épaisseur. Le taux d'humidité ne doit pas excéder 3% afin d'éviter tout dommage irréversible.
- En cas de dépassement du seuil des 3 %, il est indispensable d'attendre le séchage de la pièce.
- Pour accélérer le séchage de la pièce il est possible de ventiler, de chauffer ou de déshumidifier l'air à l'aide d'un déshumidificateur d'air.
- Dans le cas d'un non-respect de cette règle, le poseur est toujours responsable.



Choix du parquet pour les chambres : Rosewood TE

Quatre micro chanfreins et un décor aux **reflets exotiques**, telle est la recette du succès de notre revêtement de de parquet flottant stratifié Rosewood.

Cette référence est à conseiller à tous ceux qui souhaitent avoir chez eux un intérieur occidental assorti d'une note fraîche d'exotisme.

Ce parquet flottant stratifié s'accorde parfaitement avec un mobilier blanc ou gris.

Garantie 25 ans en usage domestique et 12 ans en usage commercial, fabrication Belgique.

Examen et spécialité :	CAP MENUISIER INSTALLATEUR	
Intitulé de l'épreuve :	EP1 : Analyse d'une situation professionnelle	DTR 3/7

FICHE TECHNIQUE : Rosewood TE - parquet flottant stratifié

Largeur : 131 mm
Longueur : 1261 mm
Épaisseur : 9 mm
Lames par colis : 10
M2 par colis : 1.65 m2
Garantie : 25 ans résidentiel / 12 ans commercial
Nombre de frises : 1
Nombre de chanfreins : 4
Classement : U2 P2 E1 C1
Classe usage domestique : 23
Classe usage commercial : 32
Produit PEFC : oui
Norme CE : oui
Support des lames : hdf
Compatible : sol chauffant
Types de pose : flottante
Fabrication : Belgique

Choix du parquet pour le séjour et le couloir : Chêne Select

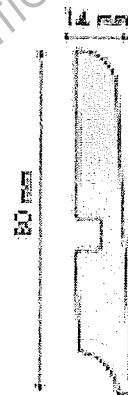
Toute la noblesse du Chêne chez vous avec notre parquet contrecollé Chêne Select 1er choix. Son aspect naturel séduira les plus exigeants, d'autant qu'il est aussi très stable dans le temps. Idéal dans un séjour, ou il éclairera la pièce, notre parquet contrecollé Chêne est proposé chez nous en finition broyée vernie satinée et est fabriqué en France. Produit premier choix, sans nœuds.

FICHE TECHNIQUE : Chêne Select - parquet contrecollé chêne

Largeur : 140 mm
Longueur : 1090 mm
Épaisseur : 13 mm
Épaisseur du parement : 5 mm
Classement : U3 P3 E2 C1
Lames par colis : 7
M2 par colis : 1.07 m2
Densité : 700 kg/m3
Garantie : 10 ans
Nombre de frises : 1
Nombre de chanfreins : 2
Norme CE : oui
Support des lames : contreplaqué
Finition : Broyée vernie satinée
Compatible : sol chauffant
Types de pose : Flottante et à coller plein
Fabrication : France

PLINTHES REPLAQUÉES BOIS

14 x 80 x 2200 mm
disponibles :



Essences
Papier blanc - prête

à peindre *

Érable : Hêtre : Châtaignier : Chêne : Exotiques :

Sous couche

Thermoflex Silence est une sous-couche en polystyrène expansé canalisé, revêtue d'un côté d'un film PET métallisé doré.

Excellente isolation phonique des bruits d'impact : 21 db !

La composition et la géométrie de la couche de mousse lui confèrent cette très haute performance isolante. L'écran anti-buée en polyester, de couleur dorée, offre de remarquables propriétés réfléchissantes et protectrices contre l'humidité.

Caractéristiques

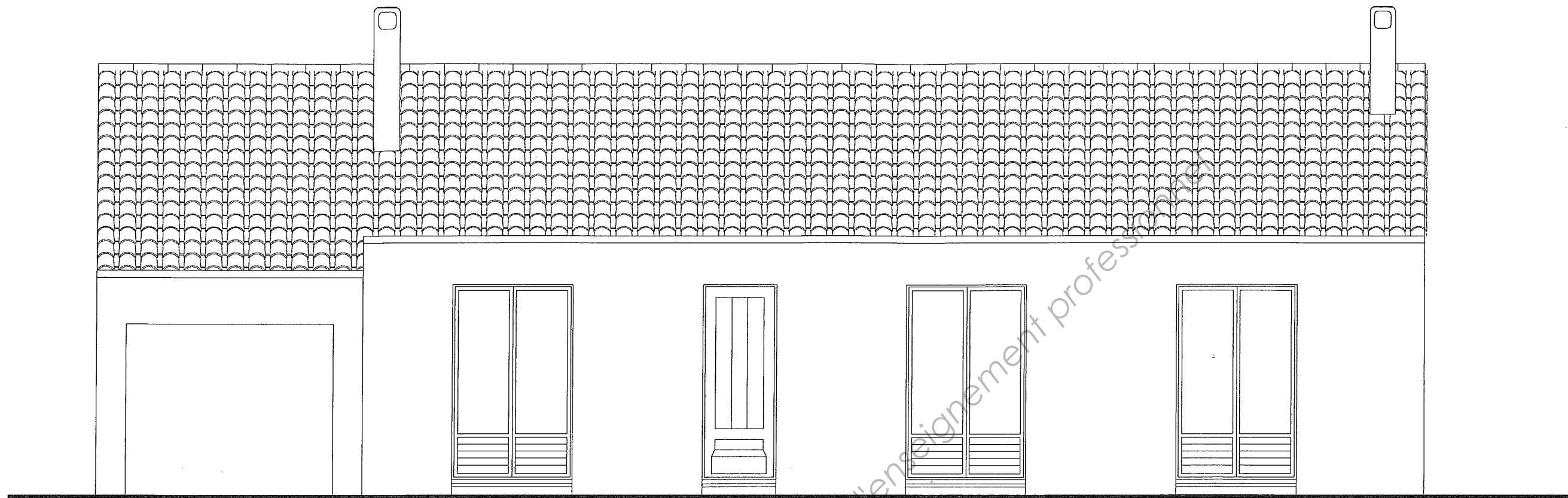
- Insensible à l'humidité et aux moisissures.
- Étanchéité garantie grâce au revêtement PET métallisé (valeur μ 10.000.000).
- Pose et coupe faciles.
- Résistance mécanique élevée.

La sous-couche Thermoflex Silence est la seule sous-couche de notre gamme adaptée aux sols chauffants basse température.

FICHE TECHNIQUE :

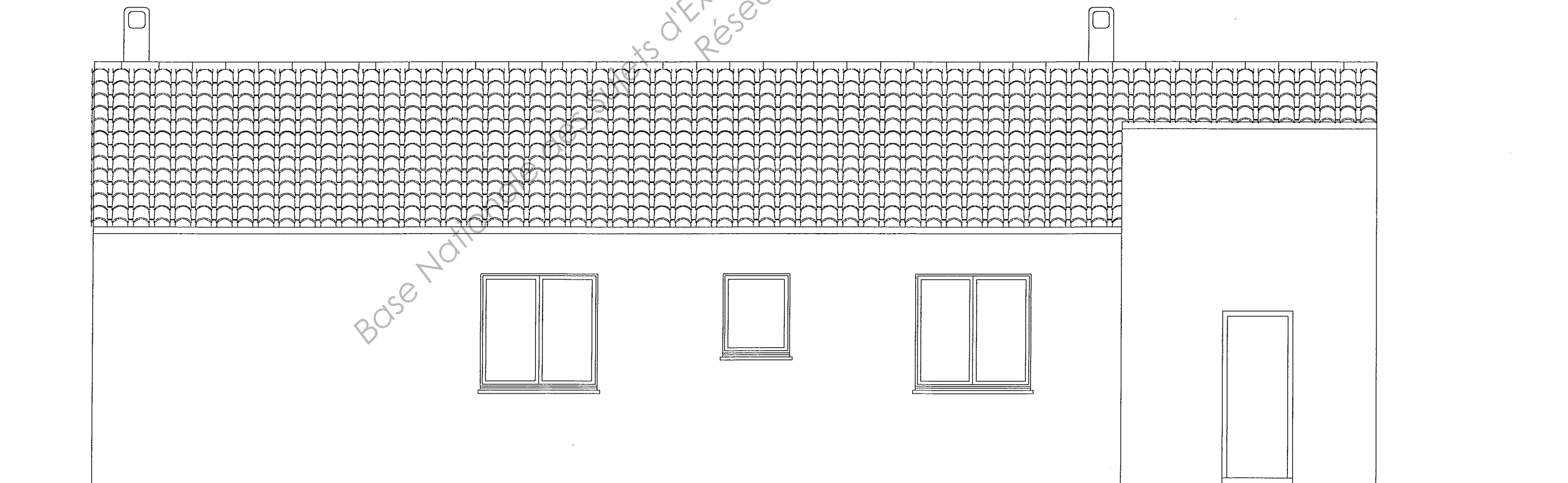
Largeur : 1200 mm
Longueur : 10000 mm
Épaisseur : 4 mm
M2 par colis : 12 m2

Examen et spécialité :	CAP MENUISIER INSTALLATEUR	
Intitulé de l'épreuve :	EP1 : Analyse d'une situation professionnelle	DTR 4/7

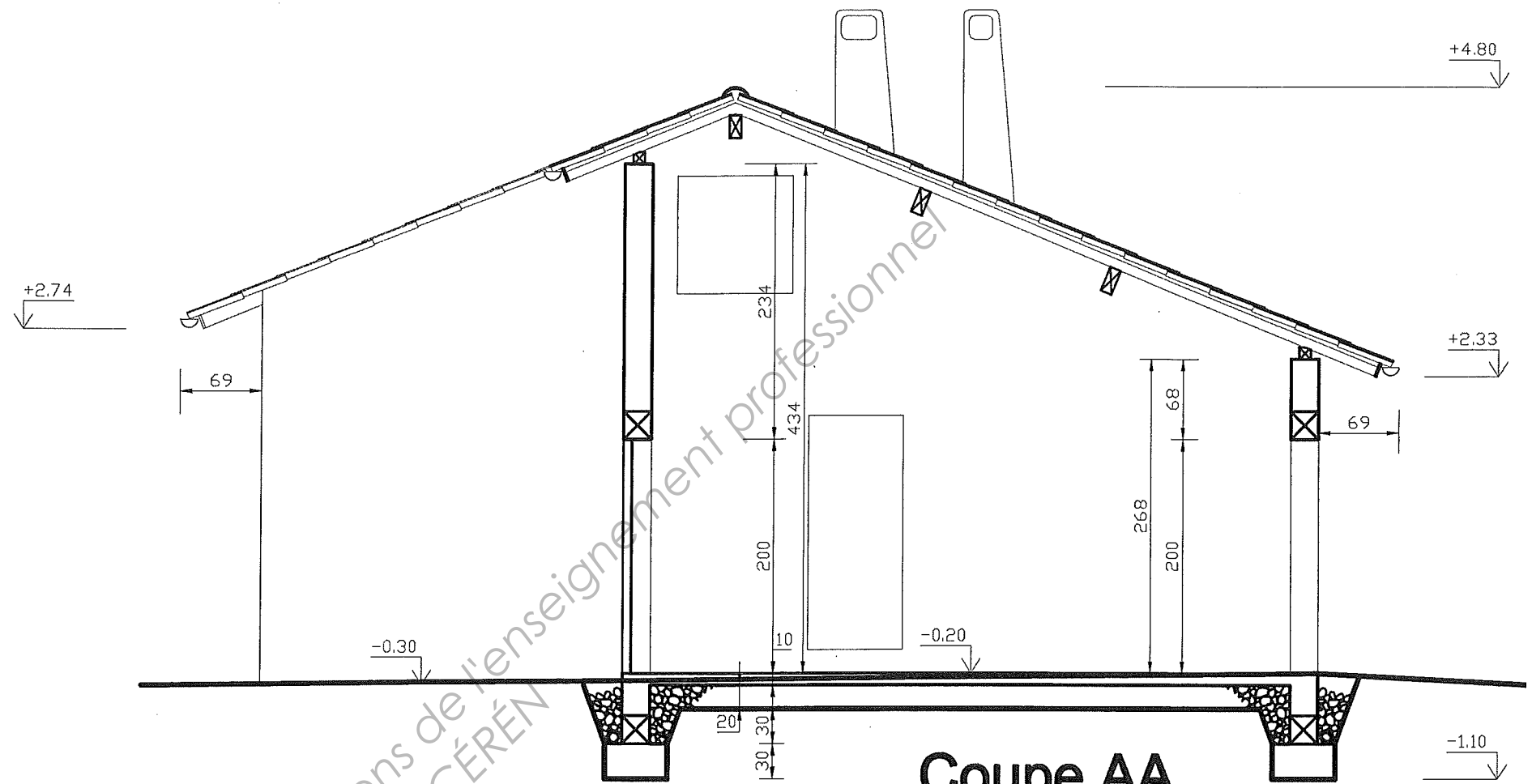


Façade sud

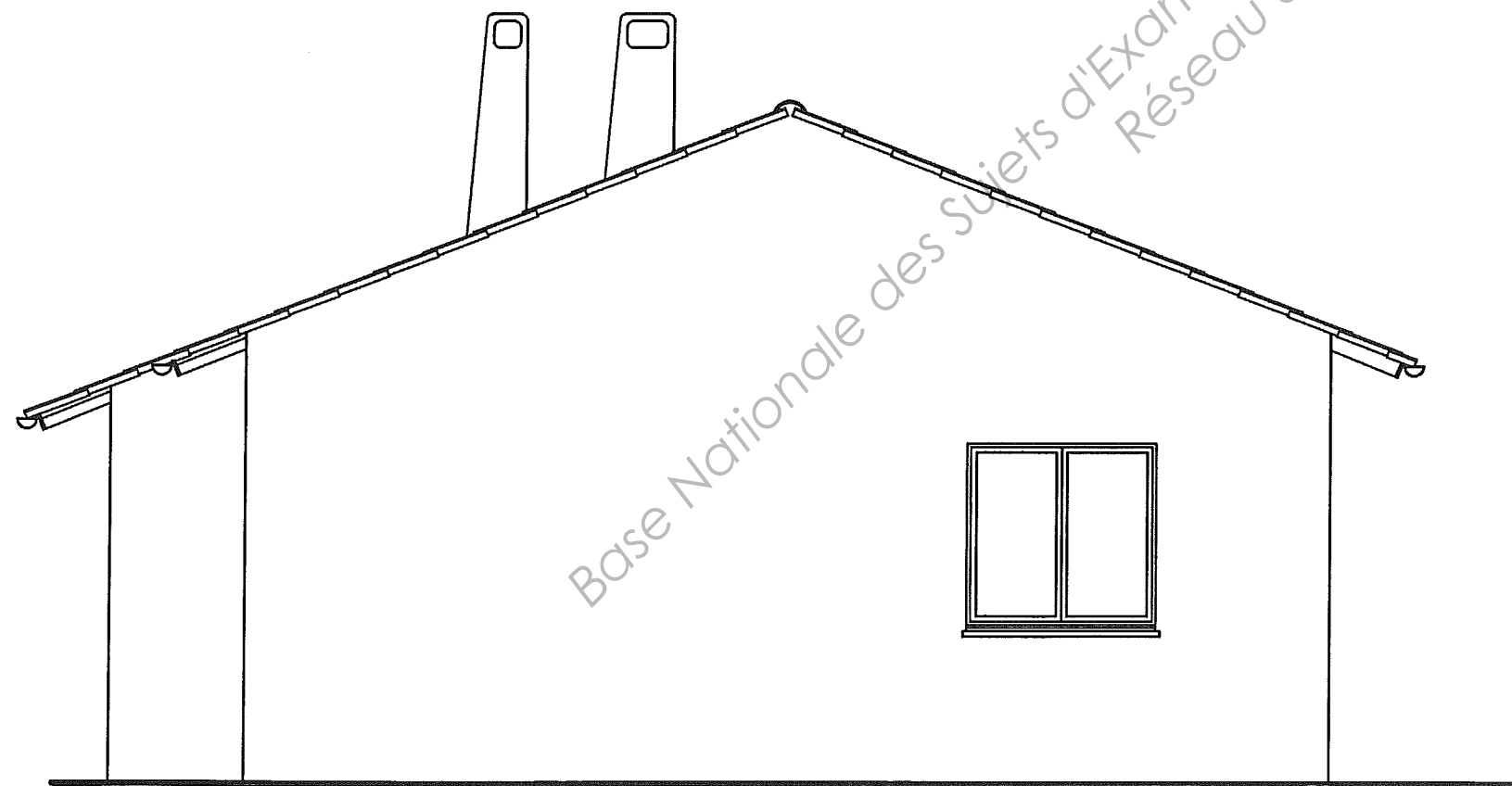
Façades Ech: 1/75



Façade nord



Coupe AA
Ech: 1/50



Façade est

Rez de Chaussée
Ech: 1/50

