



SERVICES CULTURE ÉDITIONS
RESSOURCES POUR
L'ÉDUCATION NATIONALE

**Ce document a été numérisé par le CRDP de Lille pour la
Base Nationale des Sujets d'Examens de l'enseignement professionnel**

Ce fichier numérique ne peut être reproduit, représenté, adapté ou traduit sans autorisation.

Académie :	Session :	Modèle E.N.
Examen :	Série :	
Spécialité/option :	Repère de l'épreuve :	
Epreuve/sous-épreuve :		
NOM :		
(en majuscules, suivi s'il y a lieu, du nom d'épouse)		
Prénoms :		
Né(e) le :	n° du candidat : <input type="text"/>	
(le numéro est celui qui figure sur la convocation ou liste d'appel)		

NE RIEN INSCRIRE

Note :

DANS CE CADRE

Appréciation du correcteur (uniquement s'il s'agit d'un examen).

CAP TAPISSIER

TAPISSIÈRE D'AMEUBLEMENT EN SIÈGE

Code : 50 242 38

Durée totale : 7 h 00 – Coefficient : 4

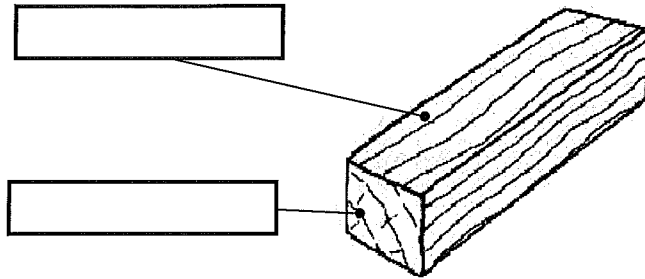
Session 2012

C A P TAPISSIER TAPISSIÈRE D'AMEUBLEMENT EN SIÈGE			
ÉPREUVE EP1 : ANALYSE D'UNE SITUATION PROFESSIONNELLE		SUJET	Page 1/10
Code : 50 242 38	Durée totale : 7 h	Coefficient : 4	SESSION 2012

NE RIEN ECRIRE DANS CE CADRE

PARTIE III : ANALYSE D'UN OUVRAGE

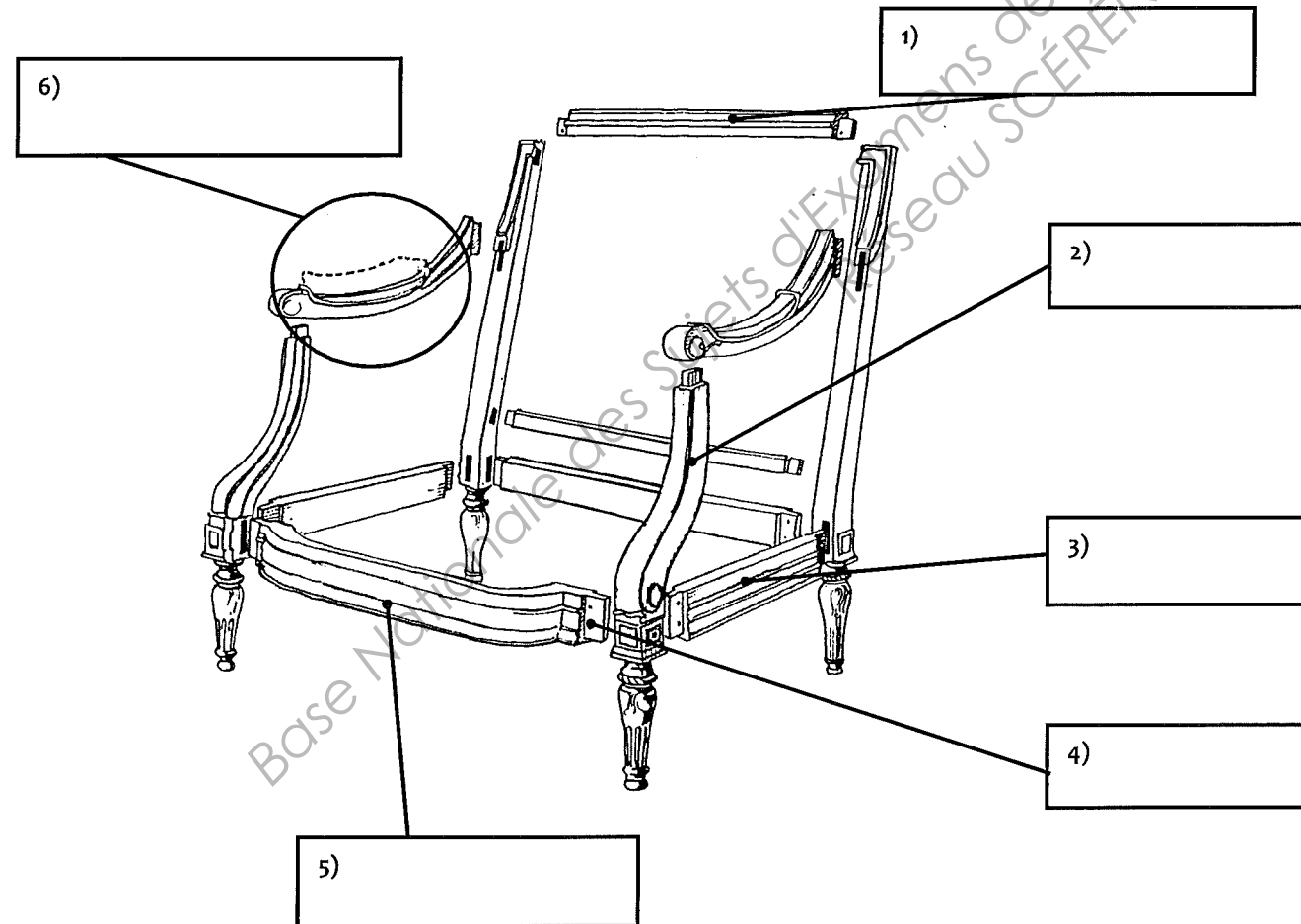
1) Dans le schéma suivant, indiquer les 2 sens du bois



2) Lors du dégarnissage d'un siège, quelle précaution essentielle doit-on respecter concernant le sens du bois ?

.....
.....
.....
.....

3) Citer les différents éléments qui composent la carcasse :



4) Donner la définition du chanfrein :

.....
.....
.....

5) Quelle doit-êre son inclinaison ?

.....
.....
.....

6) Donner au moins 4 contrôles que l'on doit effectuer au niveau de la carcasse d'un siège avant de le garnir :

.....
.....
.....
.....
.....
.....

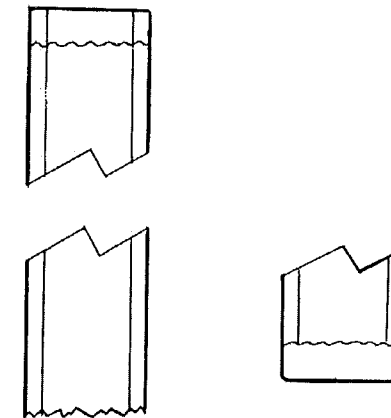
7) Quels sont les 4 critères d'un bon sanglage ?

.....
.....
.....

8) Quelle taille de semences utilise-t-on généralement pour sangler ?

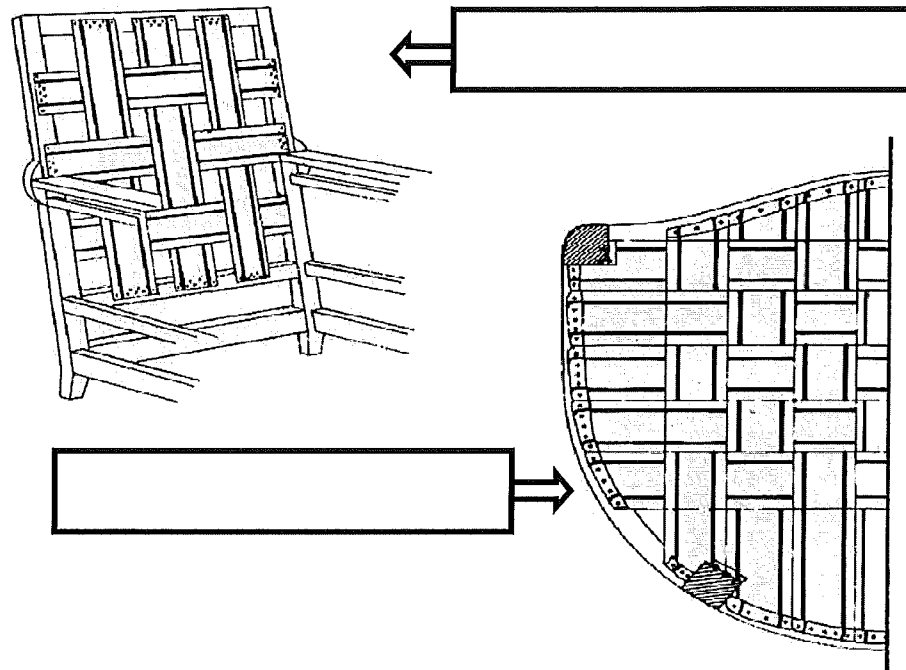
.....
.....

9) Indiquer le nombre de semences et le sens de la tension lors du sanglage :



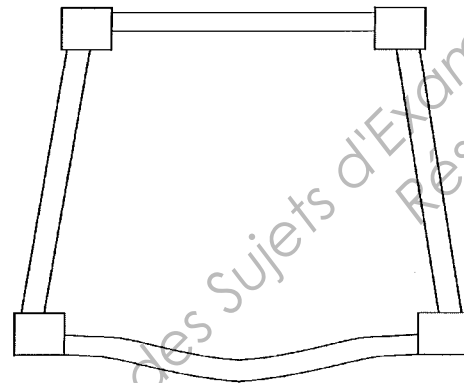
NE RIEN ECRIRE DANS CE CADRE

10) Donner le nom des 2 types de sanglages présentés dans les schémas ci-dessous

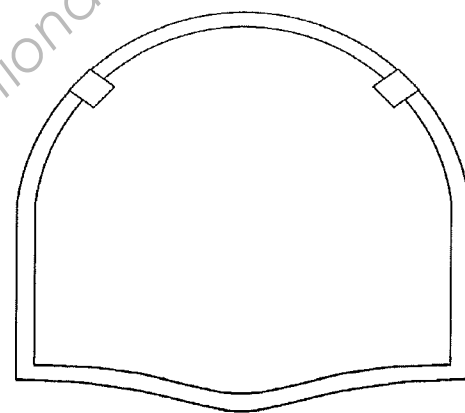


11) Dans les schémas suivants, indiquer la position des ressorts, ainsi que la position des nœuds de ceux-ci.

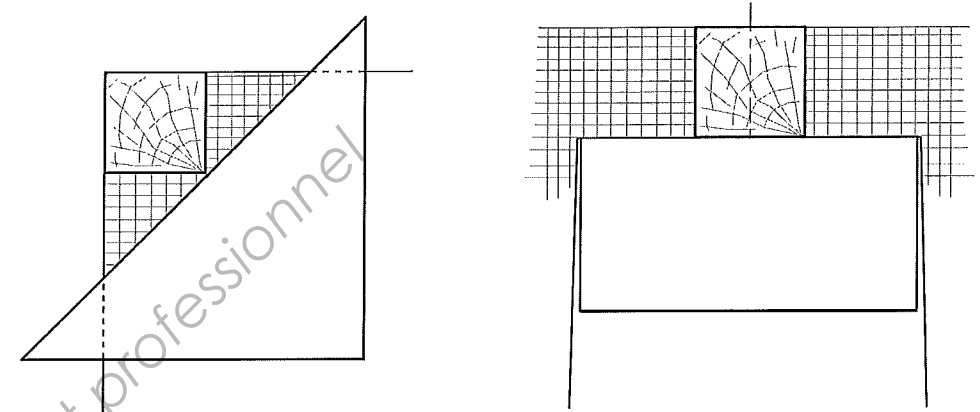
(8 ressorts)



(7 ressorts)



12) Dans les schémas suivants, indiquez le nom de l'échancrure, les traits représentant la coupe, le droit fil :



13) Donnez la définition des termes suivants :

Carder :

.....

La fuite :

.....

Une saignée :

.....

Une gouttière :

.....

14) Dans quels types de garnitures est-on amené à utiliser un point perdu et que permet-il ?

.....

NE RIEN ECRIRE DANS CE CADRE

15) A quoi sert la ouate ?

.....
.....

16) Donner 6 critères de qualités d'une bonne pose de tissu :

1.....
2.....
3.....
4.....
5.....
6.....

17) Que signifie « échancre » en garniture ?

.....
.....
.....

18) Donner 3 types de passages de lacets utilisés en garniture ainsi que les cas dans lesquels ils sont utilisés :

.....
.....
.....
.....
.....

19) Lors de la finition d'un siège, expliquer la différence de préparation à réaliser pour une pose de clous décoratifs et pour une pose de galon ?

.....
.....
.....
.....
.....

20) Lors de la pose d'un tissu à gros motif sur un fond ou un dossier, que faut-il prévoir concernant le positionnement et le centrage du motif ?

.....
.....
.....
.....

Base Nationale des Sujets d'Examens de l'enseignement professionnel
Résegu SCÉREN

C A P TAPISSIER TAPISSIÈRE D'AMEUBLEMENT EN SIÈGE			
ÉPREUVE EP1 : Analyse d'une situation professionnelle	PARTIE III : ANALYSE D'UN OUVRAGE	SUJET	Page 10/10
Code : 50 242 38	Durée totale : 7 h	Temps conseillé : 2 h 30	