



SERVICES CULTURE ÉDITIONS
RESSOURCES POUR
L'ÉDUCATION NATIONALE

**Ce document a été numérisé par le CRDP de Lille pour la
Base Nationale des Sujets d'Examens de l'enseignement professionnel**

Ce fichier numérique ne peut être reproduit, représenté, adapté ou traduit sans autorisation.

NE RIEN ECRIRE DANS CE CADRE

PARTIE I : ANALYSE FORMELLE ET STYLISTIQUE

Le mobilier du XVIIIème siècle



détail 2

détail 1

document 1

Le salon de SERRES *musée des Arts décoratifs*
(document 1 détail 1 et détail 2)

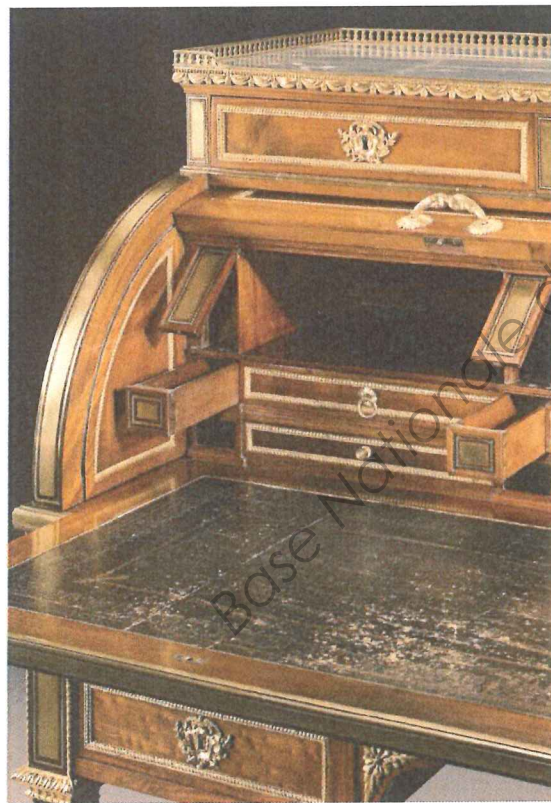
1. Dans quel style cette pièce est elle meublée ?
.....
2. Donnez les dates de ce style :
.....
3. À quelle période se réfère le décor de cette pièce ? (détail 1)
.....
4. Comment nomme-t-on ce style de décor ?
.....
.....
5. Identifiez les différents éléments qui le composent.
.....
.....
6. Nommez les différents meubles présents dans la photo (détail 2)
.....
.....
7. Quelles sont les caractéristiques des pieds des sièges présents dans ce salon ?
.....
.....

C A P TAPISSIER TAPISSIÈRE D'AMEUBLEMENT EN SIÈGE			
ÉPREUVE EP1 : Analyse d'une situation professionnelle	PARTIE I : ANALYSE FORMELLE ET STYLISTIQUE	SUJET	Page 2/10
Code : 50 242 38	Durée totale : 7 h	Temps conseillé : 1 h 30	Coefficient : 4
		SESSION 2012	

NE RIEN ECRIRE DANS CE CADRE



document 2



document 3

8. Comment nomme-t-on le siège A du document 2 ?

.....

9. De quelle époque date-t-il ?

.....

10. Citez les caractéristiques des éléments qui le composent (forme, matériau, ornementation...)

.....

.....

.....

11. De quel style est le siège B du document 2 ? Justifiez votre réponse.

.....

.....

12. En quoi diffère-t-il du siège A ?

.....

.....

13. Comment s'appelle le meuble du document 3 ?

.....

14. À quel style appartient-il ?

.....

15. En vous appuyant sur les deux photos du document 3, donnez ses caractéristiques formelles et fonctionnelles.

.....

.....

.....

C A P TAPISSIER TAPISSIÈRE D'AMEUBLEMENT EN SIÈGE			
ÉPREUVE EP1 : Analyse d'une situation professionnelle	PARTIE I : ANALYSE FORMELLE ET STYLISTIQUE		SUJET
Code : 50 242 38	Durée totale : 7 h	Temps conseillé : 1 h 30	SESSION 2012
			Page 3/10

NE RIEN ECRIRE DANS CE CADRE



16. Vous associez le piètement au dossier correspondant et remplirez le tableau ci-contre.

Association	Style	Nom du siège
A +
B +
C +
D +
E +

NE RIEN ECRIRE DANS CE CADRE

PARTIE II : RÉALISATION GRAPHIQUE



Voici différents tissus d'ameublement issus de mobilier de style Louis XVI.

En vous inspirant des motifs présents dans ces exemples, vous devez :

- 1 - compléter le décor du fauteuil de la page 6/10
- 2 - créer deux motifs de textile d'ameublement dans les cadres prévus à cet effet de la page 6/10
- 3 - vous adapterez ensuite un de ces motifs sur le fauteuil de la page 7/10 en prenant soin de respecter l'effet de perspective que la position du siège vous oblige à réaliser.

Pour ces trois étapes, vous proposerez un travail en couleur, net et précis.

Critères d'évaluation :

- Capacité à composer un décor à partir de documents iconographiques.
- Capacité à créer une composition symétrique et/ou répétitive
- Capacité à maîtriser une technique, à proposer un travail clair et précis

C A P TAPISSIER TAPISSIÈRE D'AMEUBLEMENT EN SIÈGE				SUJET		Page 5/10
ÉPREUVE EP1 : Analyse d'une situation professionnelle		PARTIE II : RÉALISATION GRAPHIQUE		SESSION 2012		
Code : 50 242 38	Durée totale : 7 h	Temps conseillé : 3 h 00	Coefficient : 4			

NE RIEN ECRIRE DANS CE CADRE

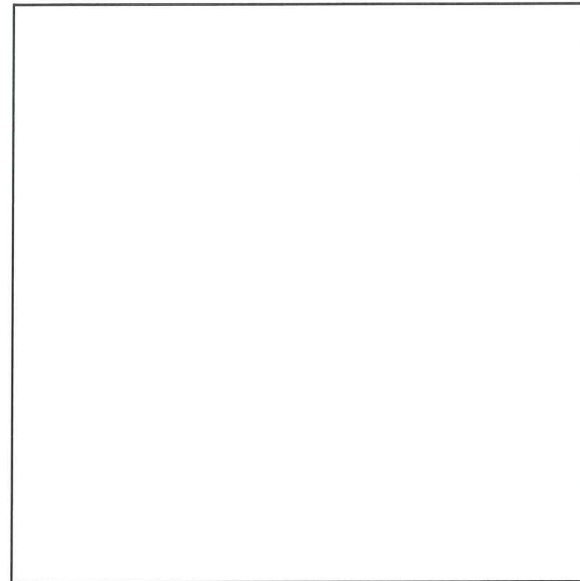


1-Compléter le décor du fauteuil

C A P TAPISSIER TAPISSIÈRE D'AMEUBLEMENT EN SIÈGE				SUJET	
ÉPREUVE EP1 : Analyse d'une situation professionnelle		PARTIE II : RÉALISATION GRAPHIQUE		SESSION 2012	
Code : 50 242 38	Durée totale : 7 h	Temps conseillé : 3 h 00	Coefficient : 4	Page 6/10	

NE RIEN ECRIRE DANS CE CADRE

2-Créer deux motifs de textile d'ameublement dans les cadres ci-dessous



3-Vous adapterez un des motifs sur le fauteuil en prenant soin de respecter l'effet de perspective que la position du siège vous oblige à réaliser



C A P TAPISSIER TAPISSIÈRE D'AMEUBLEMENT EN SIÈGE					
ÉPREUVE EP1 : Analyse d'une situation professionnelle			PARTIE II : RÉALISATION GRAPHIQUE		SUJET
Code : 50 242 38	Durée totale : 7 h	Temps conseillé : 3 h 00	Coefficient : 4	SESSION 2012	Page 7/10