



SERVICES CULTURE ÉDITIONS
RESSOURCES POUR
L'ÉDUCATION NATIONALE

**Ce document a été numérisé par le CRDP de Montpellier pour la
Base Nationale des Sujets d'Examens de l'enseignement professionnel**

Ce fichier numérique ne peut être reproduit, représenté, adapté ou traduit sans autorisation.

CORRIGE

Ces éléments de correction n'ont qu'une valeur indicative. Ils ne peuvent en aucun cas engager la responsabilité des autorités académiques, chaque jury est souverain.

Session : 2012	Code : 500 243 18	Page : 1/3
Examen : CAP Sellerie générale		Durée : 7h00
Epreuve : EP1 - Mise au point d'un produit, préparation d'une fabrication		Coefficient : 6

- Corrigé -

PARTIE CONSTRUCTION, PRÉPARATION ET TECHNOLOGIE

Construction:

Respect des dimensions	2
Pertinence et justesse du patronage de coupe et repères de montage	2
Identification des éléments	1
Qualité du tracé	1
Total	6

Solution technologiques de la section B-B

Respect du sens de projection	0.5
Qualité du tracé	2
Respect des dimensions	2
Total	4.5

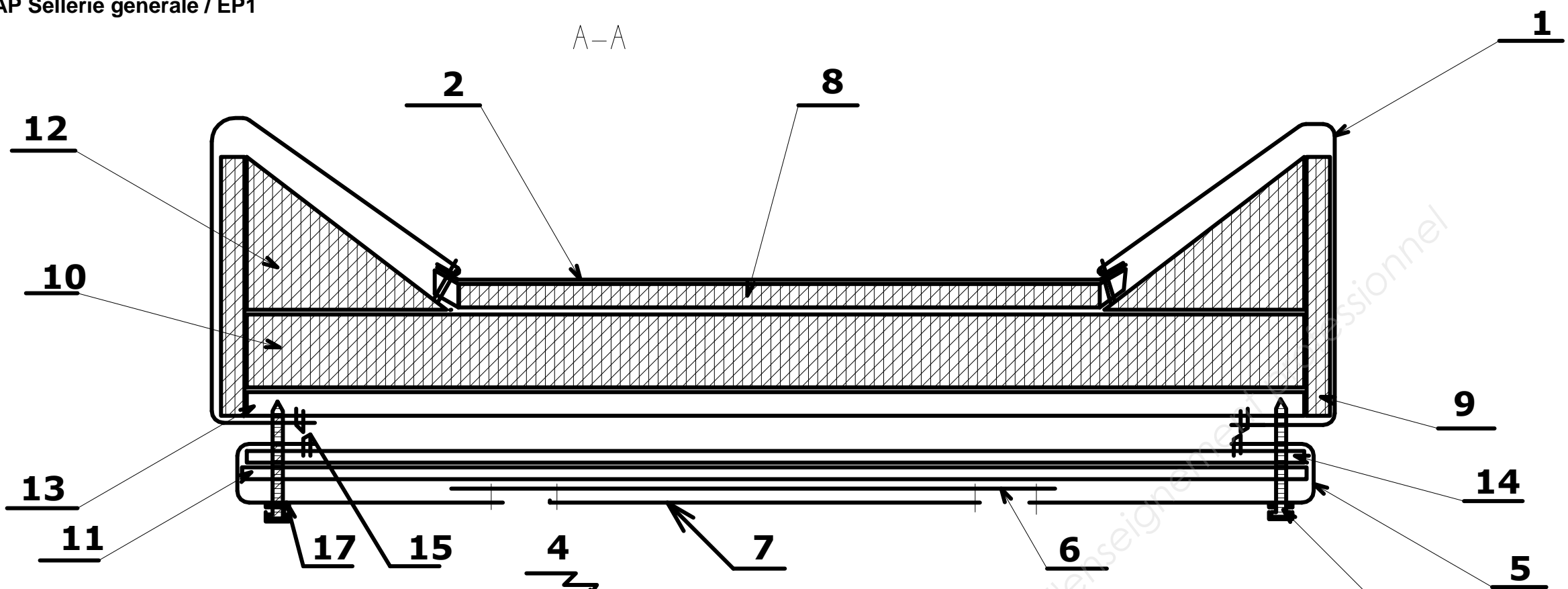
Technologie :

QUESTIONS	
Q1 :	1.5
Q2 :	0.5
Q3 :	0.5
Q4 :	1
Q5	1
Total	4.5

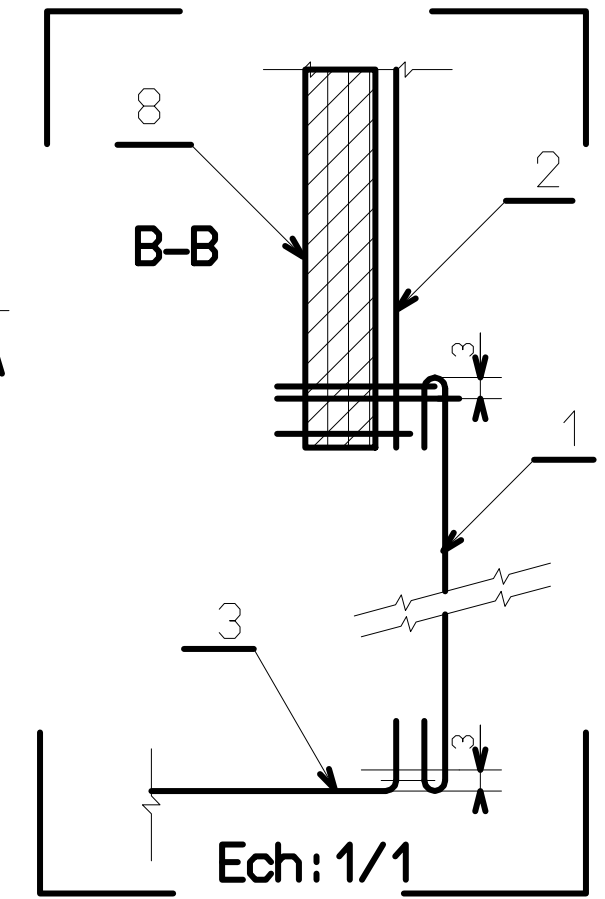
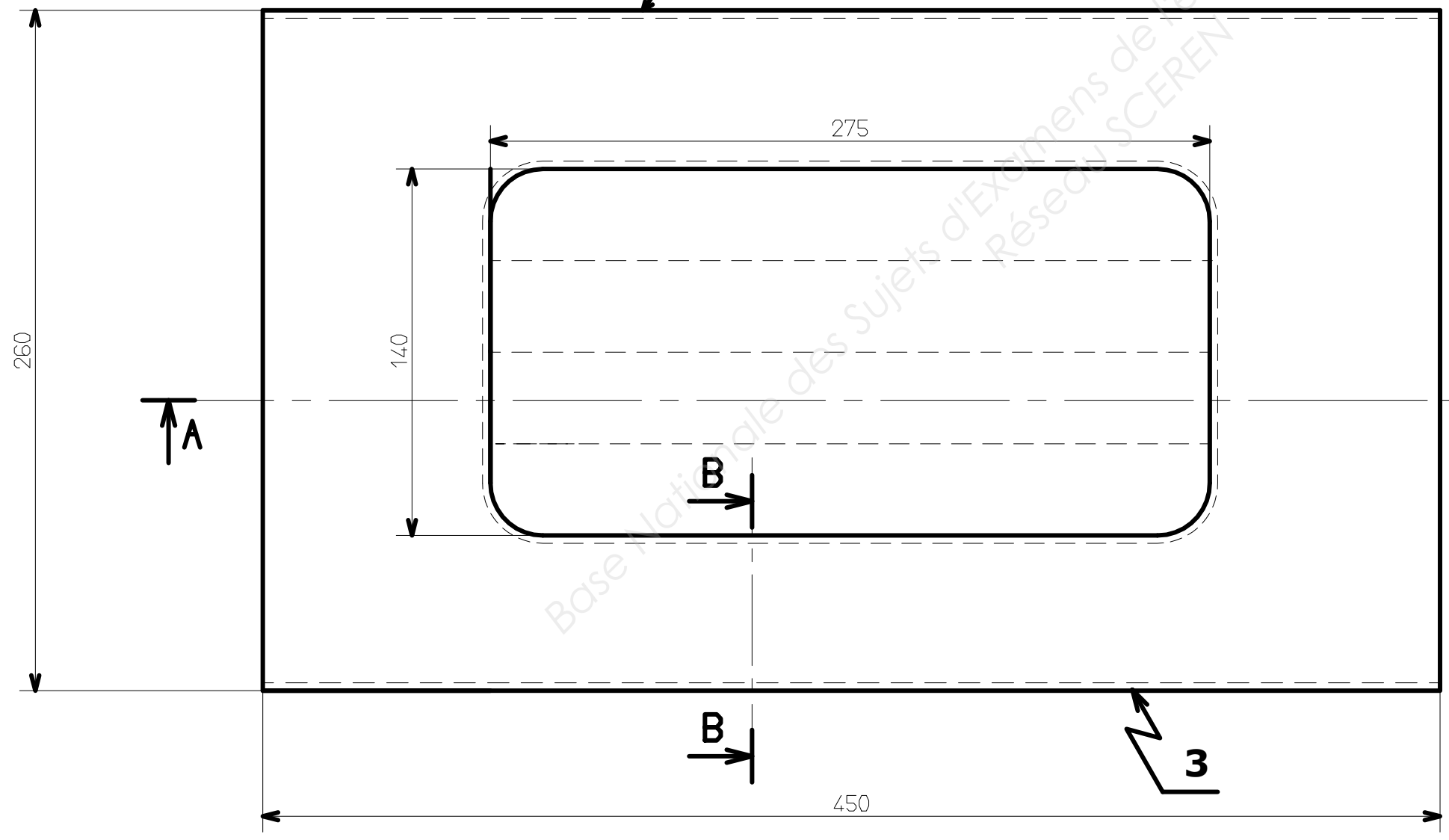
CORRIGÉ

TOTAL	sur 15 points
--------------	----------------------

A-A

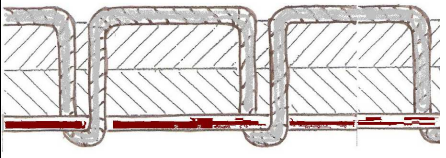
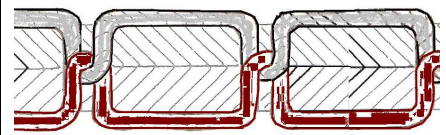
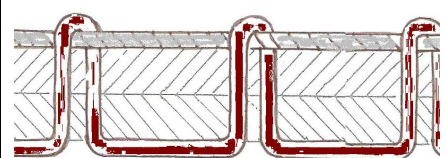


CORRIGÉ



Questionnaire de technologie

1/ Compléter le tableau ci-dessous d'analyse et de réglage du point.

SCHEMAS	CAUSES	CONSEQUENCES	REMEDES
	La tension du fil supérieur est trop lâche, le fil de canette est trop tendu.	Assemblage fragile. Mauvaise qualité du point.	Vérifier l'enfilage et serrer la tension supérieure.
	Les deux fils ont la même tension	Le point est correct des deux côtés (endroit, envers).	Le réglage est bon. Vérifier la longueur du point.
	Le fil supérieur est trop tendu par rapport au fil de canette.	Assemblage fragile et pas esthétiquement correct.	Vérifier l'enfilage et desserrer le bloc tension.

2/ Quelles propriétés et normes doit posséder la matière d'œuvre de ce repose-tête ? Argumenter.

La matière d'œuvre nécessaire pour la réalisation du repose tête doit correspondre à des normes non feu du type M2 car c'est un lieu public.

Elle doit être facile d'entretien.

Avoir subi un traitement anti bactérien.

3/ Citer chronologiquement les différentes étapes à effectuer pour réaliser un bon collage.

Pour établir un bon collage il faut :

- nettoyer les surfaces à encoller (pas de poussière, de gras...)
- encoller les deux surfaces
- laisser évaporer les solvants
- procéder à l'affichage (mise en contact des deux matières)
- presser

4/ Au niveau de la sécurité, quelles sont les précautions à prendre lors de l'utilisation d'une scie à ruban ou à lame verticale ?

- vérifier que le poste n'est pas encombré
- effectuer les réglages de coupe en fonction de la matière utilisée.
- porter des gants en cote de maille.
- faire attention à l'emplacement du cordon électrique pour ne pas le sectionner

CORRIGÉ

5/ Quels sont, chronologiquement, les différentes étapes pour transformer une peau en cuir ?

- la conservation (salage, congélation)
- le pretannage avec le travail de rivière (trempage, pelange, écharnage)
- le tannage
- le corroyage
- le finissage