



SERVICES CULTURE ÉDITIONS
RESSOURCES POUR
L'ÉDUCATION NATIONALE

**Ce document a été numérisé par le CRDP de Lille pour la
Base Nationale des Sujets d'Examens de l'enseignement professionnel**

Ce fichier numérique ne peut être reproduit, représenté, adapté ou traduit sans autorisation.

BREVET D'ETUDES PROFESSIONNELLES TOPOGRAPHIE

Session **2012**

Votre cabinet de géomètre-topographe a en charge l'élaboration de l'ensemble des documents concernant la réalisation d'un lotissement pour la famille CORRIHONS.
Le terrain est situé sur le territoire de la commune de SAINT MARTIN DE SEIGNANX (40), au Nord-Ouest de l'agglomération.
Il se trouve en périphérie d'une zone urbanisée de moyenne densité. Le permis d'aménager porte sur trois lots qui ont déjà fait l'objet d'un partage.



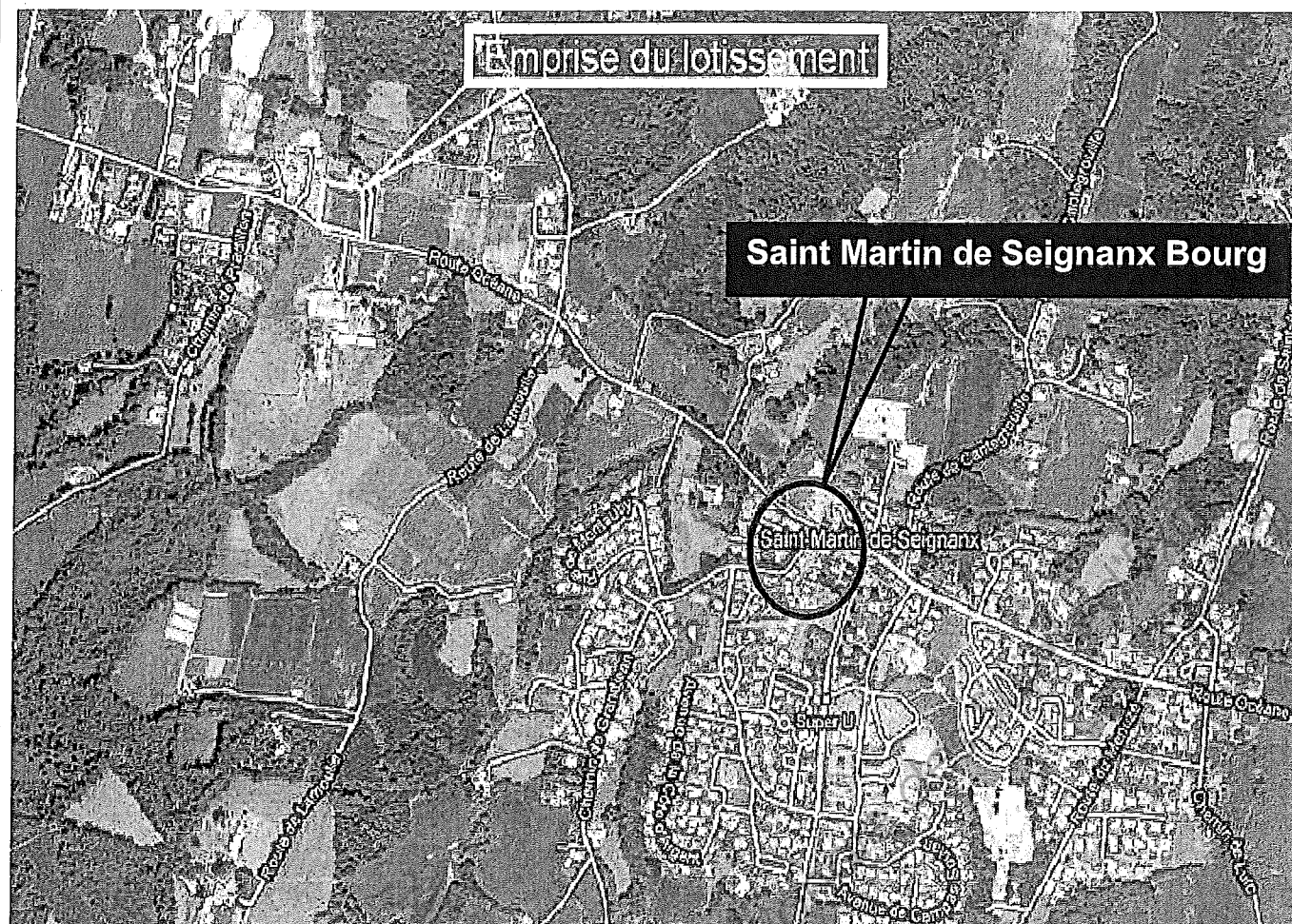
DOSSIER RESSOURCES

Repère	Désignation	Support papier	Support informatique
RES 1	Plan de situation du projet	*	
RES 2	Situation cadastrale	*	
RES 3	Plan de situation des points d'appuis	*	
RES 4i	Fiche signalétique RN		*
RES 5i	Fiche signalétique Points géodésiques		*
RES 6i	Règlement du PLU		*
RES 7	Schéma de la polygonale et points caractéristiques du levé	*	
RES 8i	Formulaire de calcul BEP et BAC GT		*

Base Nationale des Sujets d'Examens de l'enseignement
Réseau SCÉRÉN

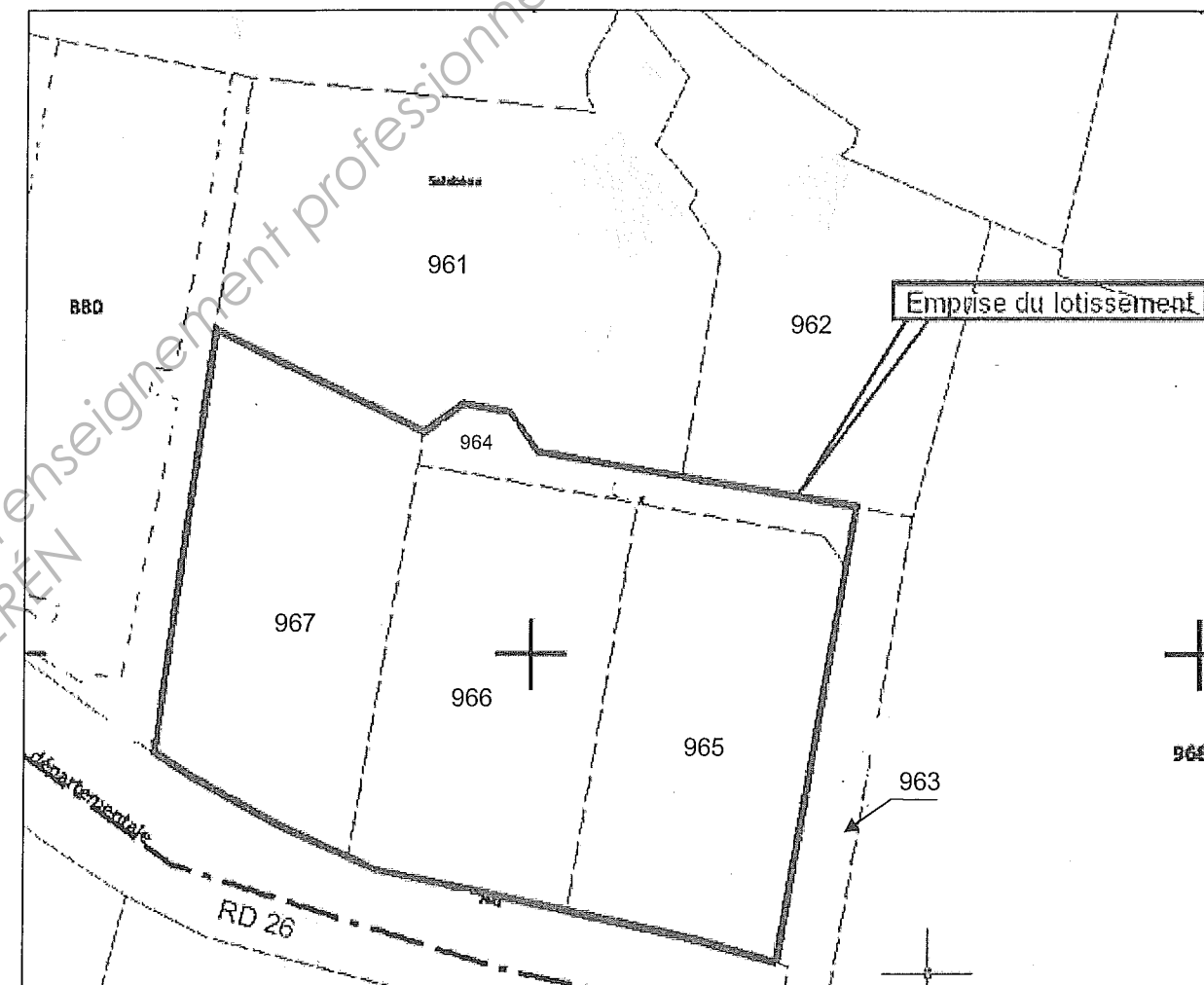
BREVET D'ETUDES PROFESSIONNELLES TOPOGRAPHIE	Dossier CORRIHONS		
	DOSSIER RESSOURCES EP1		
SESSION 2012			Page 1/3

RES 1
PLAN DE SITUATION DU PROJET



Base Nationale

RES 2
SITUATION CADASTRALE (extrait sans échelle)



Le terrain, objet du présent projet de lotissement représente une contenance de 64a 66ca .
Il est issu d'une parcelle initialement cadastrée Section **OM n°493**.
Ce terrain est divisé de la façon suivante :

- n°964 pour une contenance de 3a 96ca appartenant à l'indivision Corrihons
- n°965 pour une contenance de 20a 00ca appartenant à Mme Corrihons Françoise
- n°966 pour une contenance de 20a 10ca appartenant à M. Corrihons Jean-Jacques
- n°967 pour une contenance de 20a 60ca appartenant à Mme Corrihons Henriette

BREVET D'ETUDES
PROFESSIONNELLES
TOPOGRAPHIE

Dossier CORRIHONS

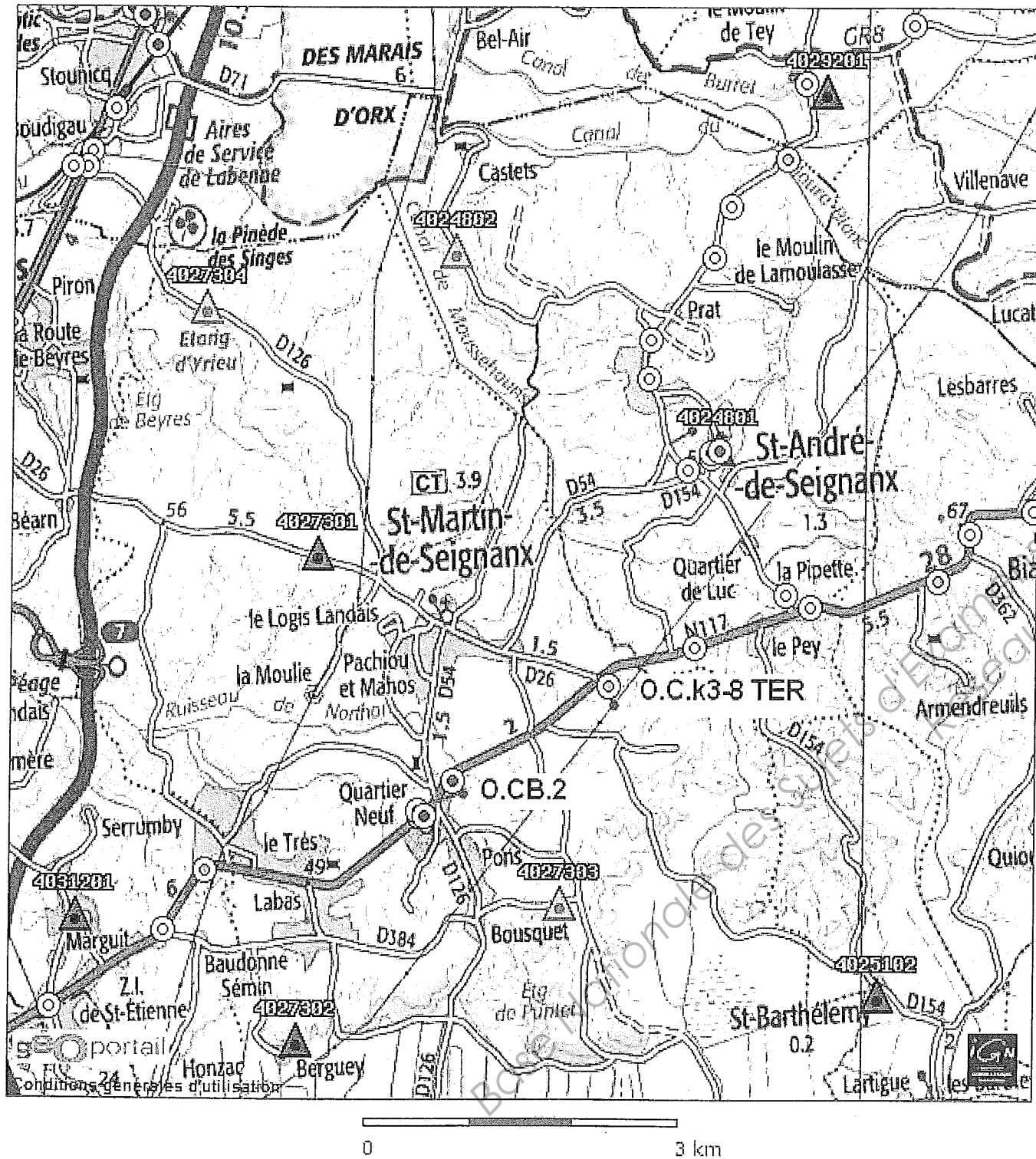
DOSSIER RESSOURCES EP1

SESSION 2012

Page 2/3

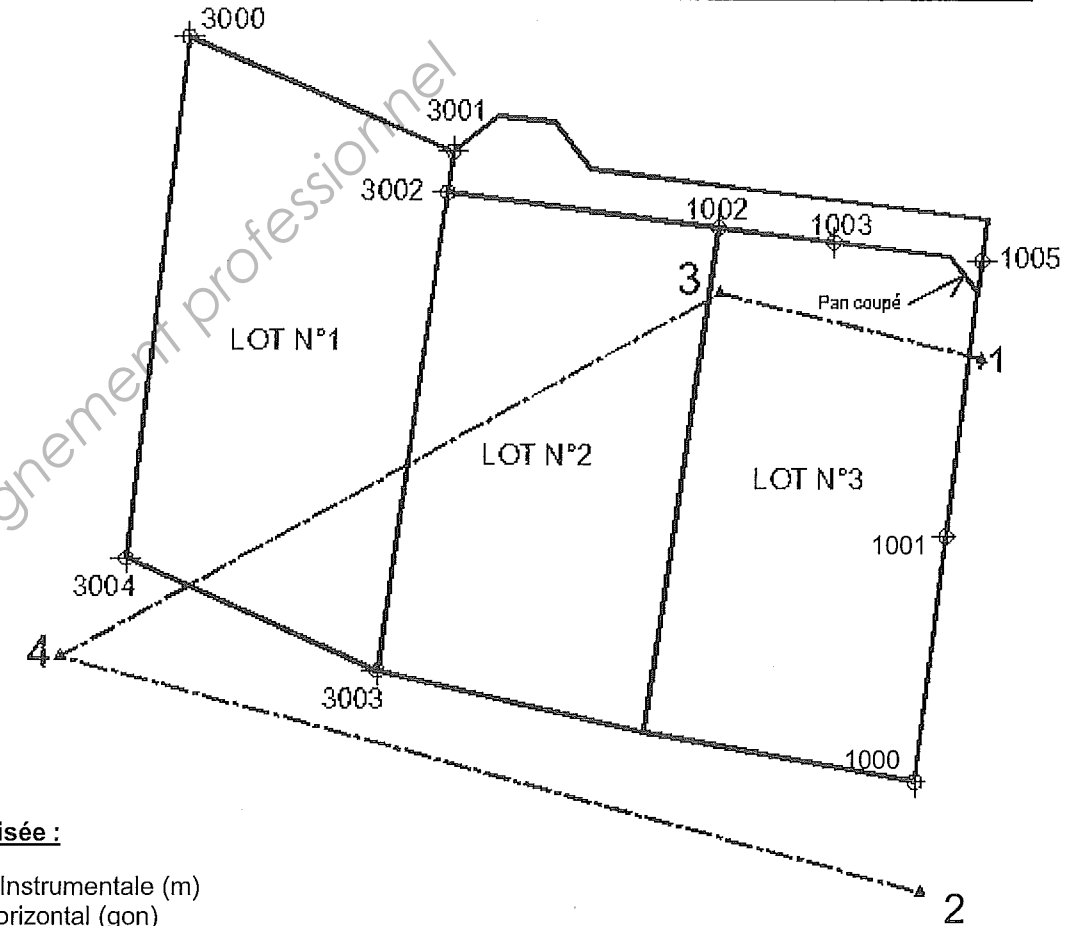
RES 3

PLAN de SITUATION des Repères de Nivellement et Points Géodésiques



RES 7

Schéma de la polygonale et points caractéristiques du levé



Notation utilisée :

HI = Hauteur Instrumentale (m)
 AH = Angle Horizontal (gon)
 AV = Angle Vertical (gon)
 DI = Distance Inclivée (m)
 HP = Hauteur de Prisme (m)

Extrait de la géobase

Station	1	HI =	1.527						
Reference	2	HP =	1.292	, AH =	22.01080	, AV =	102.18780	, DI =	64.8690
Reference	3	HP =	1.292	, AH =	130.34160	, AV =	97.34490	, DI =	33.0210
Station	3	HI =	1.484						
Reference	1	HP =	1.292	, AH =	28.28030	, AV =	103.47040	, DI =	33.0420
Reference	4	HP =	1.542	, AH =	180.83210	, AV =	101.03740	, DI =	91.1190
Station	4	HI =	1.525						
Reference	2	HP =	1.292	, AH =	33.31130	, AV =	101.34420	, DI =	108.4430
Reference	3	HP =	1.292	, AH =	384.40050	, AV =	99.08370	, DI =	91.1150
Station	2	HI =	1.538						
Reference	1	HP =	1.292	, AH =	52.62130	, AV =	98.28840	, DI =	64.8570
Reference	4	HP =	1.292	, AH =	362.40380	, AV =	98.93180	, DI =	108.4300

BREVET D'ETUDES
 PROFESSIONNELLES
 TOPOGRAPHIE

Dossier CORRIHONS

DOSSIER RESSOURCES EP1

SESSION 2012

Page 3/3