



SERVICES CULTURE ÉDITIONS  
RESSOURCES POUR  
L'ÉDUCATION NATIONALE

**Ce document a été numérisé par le CRDP de Montpellier pour la  
Base Nationale des Sujets d'Examens de l'enseignement professionnel**

Ce fichier numérique ne peut être reproduit, représenté, adapté ou traduit sans autorisation.

# CORRIGE

**Ces éléments de correction n'ont qu'une valeur indicative. Ils ne peuvent en aucun cas engager la responsabilité des autorités académiques, chaque jury est souverain.**

DANS CE CADRE

Académie :	Session :
Examen :	Série :
Spécialité/option :	Repère de l'épreuve :
Epreuve/sous épreuve :	
NOM :	
(en majuscule, suivi s'il y a lieu, du nom d'épouse)	
Prénoms :	N° du cand <input type="text"/>
Né(e) le :	(le numéro est celui qui figure sur la convocation ou liste d'appel)

NE RIEN ÉCRIRE

Appréciation du correcteur

Note :

Il est interdit aux candidats de signer leur composition ou d'y mettre un signe quelconque pouvant indiquer sa provenance.

Une cliente entre dans le magasin et vous présente son ordonnance.

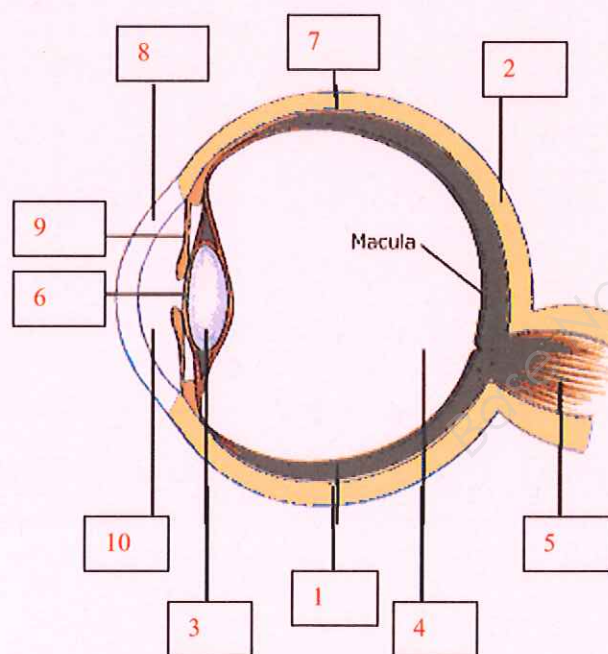
Dr. AUGUSTE DELAVILLE  
15 Avenue des Lilas  
75015 PARIS

Mme Karine DUPONT  
Le 10/06/2012

VL OD : -5.00  
OG : -5.00 (-0,50) 0°

Une monture et 2 verres

1. Noter les numéros sur le schéma correspondants à la légende. /2,5



Repère	Nom
1	Rétine
2	Sclère
3	Cristallin
4	Corps vitré
5	Nerf optique
6	Pupille
7	Choroïde
8	Cornée
9	Iris
10	Humeur aqueuse

**NE RIEN ÉCRIRE DANS CETTE PARTIE**

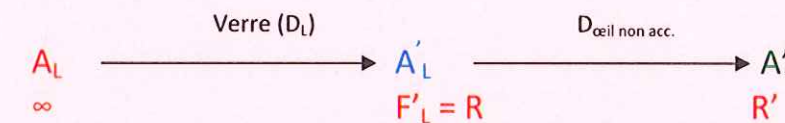
# CORRIGÉ

2. Indiquer l'amétropie de cette cliente : /1

OD : myope

OG : myope, astigmat (myopique composé direct)

3. La compensation lui permet de voir net de loin sans accommoder. Compléter la chaîne des conjugués ci-dessous. /1



4. Pour l'étude de l'œil droit qui suit, l'œil sera considéré comme un système simplifié, il sera réduit à 2 espaces optiques et des plans principaux [H] et [H'].

(Utiliser pour votre calcul une distance verre/œil  $HL = 15\text{mm}$ ):

• Calculer la position du rémotum. /1

$D_L = 1/LR$  donc  $LR = 1/D_L$  Soit  $LR = 1/-5 = -0.2 \text{ m}$  Donc  $HR = HL + LR = -15 - 200 = -215 \text{ mm}$

• Calculer la réfraction axiale principale /0,5

$R = 1/HR = -4.658$

• Calculer la position du proximum (l'accommodation maximale est de 7δ) /1

$Acc_{\text{maxi}} = R - 1/HP$  donc  $HP = 1/R - Acc_{\text{maxi}} = -0.0858 \text{ m} = -85.8 \text{ mm}$

BEP OPTIQUE-LUNETTERIE	Code :	Session 2012	SUJET
EP 1 : Préparation de dossier	Durée de l'épreuve : 1 h 30	Coefficient de l'épreuve : 4	Page 1 - 4



NE RIEN ÉCRIRE DANS CETTE PARTIE

NE RIEN ÉCRIRE DANS CETTE PARTIE

# CORRIGÉ

- Représenter sur l'axe 1 le parcours de vision nette de l'œil droit non-compensé :

/1

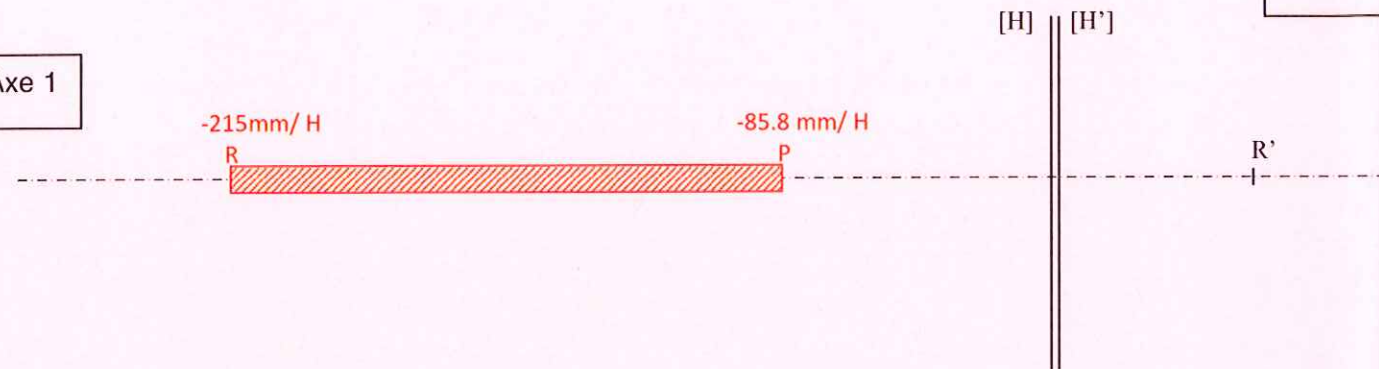
- Le choix de votre cliente se porte sur une monture métal (hors titane, celui-ci étant trop onéreux) Retrouver à l'aide du bon de livraison en annexe la référence de cette monture.

Article N° 16302

/1

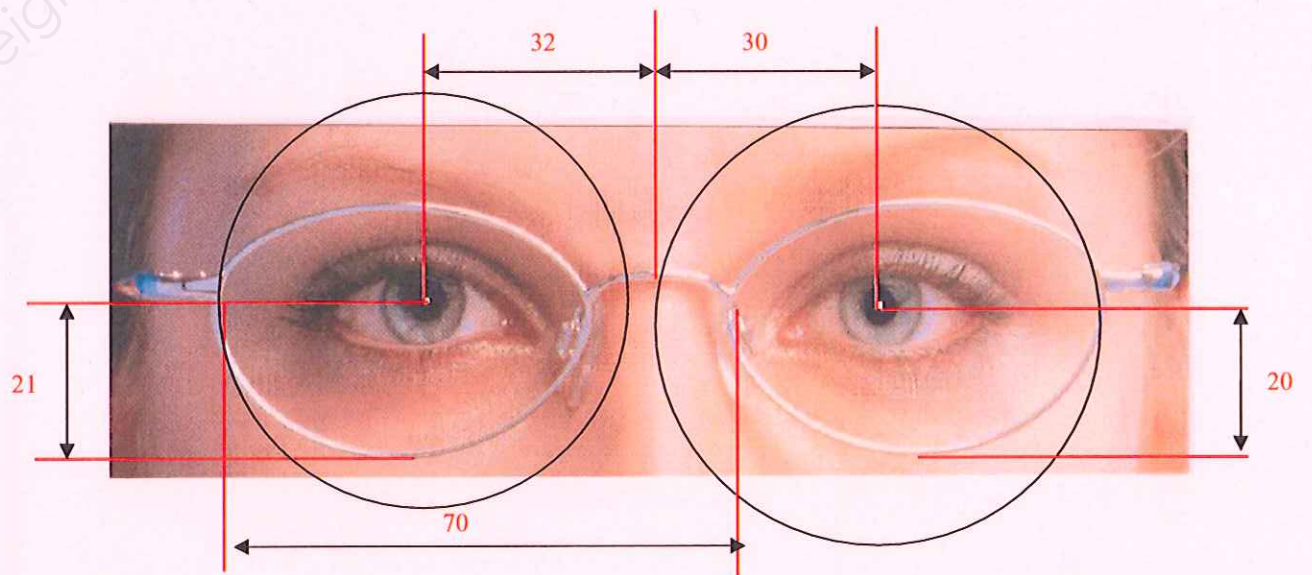
- La monture choisie est représentée ci-dessous ;

Axe 1

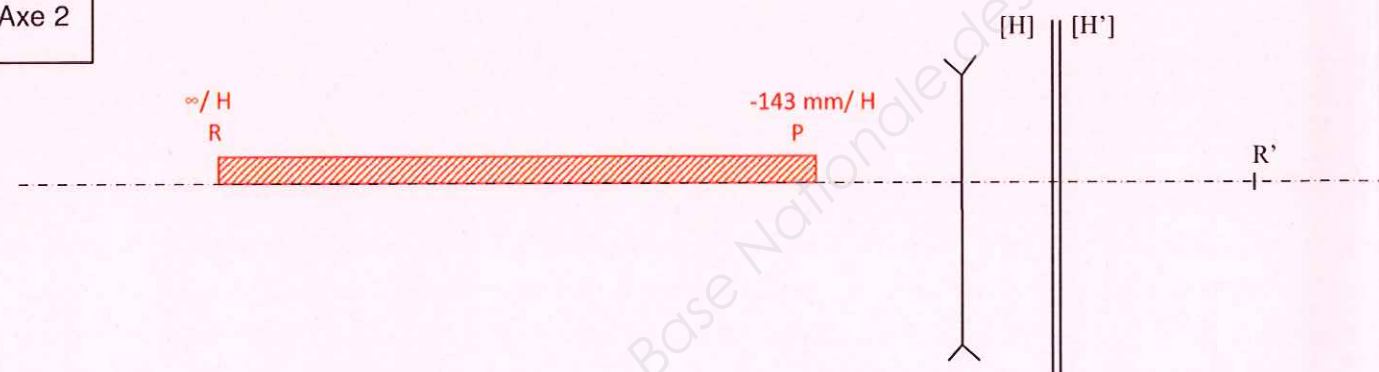


- Représenter sur l'axe 2 le parcours de vision nette de l'œil droit compensé, pour cela, vous devez calculer les nouvelles positions du rémotelum et du proximum.

/1



Axe 2



Sur cette photo :

/0,5

- coter l'écart monture.
- coter les écarts pupillaires et les hauteurs et reporter vos mesures ci-dessous :

/1

Écarts pupillaires : PD= 32 mm  
PG= 30 mm

Hauteurs (tangentes bas de monture) : HD= 21 mm  
HG= 20 mm

- Calculer le décentrement horizontal que votre machine automatique fera pour réaliser le centrage du verre droit.

/0,5

Décentrement =  $\frac{1}{2}$  écart monture -  $\frac{1}{2}$  écart pupillaire droit =  $(70/2) - 32 = 3$  mm de décentrement nasal

Le rémotelum (apparent) se trouve rejeté à l'infini

$$R = 0.00\delta$$

$$HP = -1 / Acc_{maxi} = -1 / 7 = -0.143 \text{ m} = -143 \text{ mm}$$

/0,5

BEP OPTIQUE-LUNETTERIE	Code :	Session 2012	SUJET
EP 1 : Préparation de dossier	Durée de l'épreuve : 1 h 30	Coefficient de l'épreuve : 4	Page 2 - 4



NE RIEN ÉCRIRE DANS CETTE PARTIE

8. Sur la photo (page 2-4), en tenant compte des écarts pupillaires et des hauteurs, tracer les diamètres utiles droit et gauche nécessaires pour réaliser le montage des verres.

/0,5

9. En déduire les diamètres utiles minimum des verres à commander

/0,5

- Diamètre mini du verre droit : **56 mm**
- Diamètre mini du verre gauche : **60 mm**

10. La cliente souhaite recevoir ses verres le plus rapidement possible. Quel est le diamètre de commande des verres avec cette contrainte de temps? (voir document ressource, verre As-linéis gamme chronoverres)

/0,5

- Diamètre verre droit : **∅ 80 mm**
- Diamètre verre gauche : **∅ 80 mm**

11. Pour quelles raisons le fabricant propose – t – il ce diamètre ?

/0,5

**Le diamètre de commande n'a pas de conséquence sur les épaisseurs finales, il permet le montage sur toutes dimensions de montures**

12. Donner les avantages des verres organiques

/0,5

**Verre organique plus léger, résistant au choc**

13. Le choix d'un verre As-linéis ayant été fait, donner les avantages de ce verre et quel en sera le bénéfice pour votre cliente ?

/0,5

**Verre plus fin au bord (indice élevé, asphérique), plus esthétique**

14. Le traitement antireflet proposé avec ce verre est de dernière génération, indiquer les avantages de ce traitement par rapport à un verre non traité anti reflet :

/0,5

**Transparence des verres, amélioration du confort visuel, ....**

NE RIEN ÉCRIRE DANS CETTE PARTIE

15. Compléter la fiche client ci-dessous en vous aidant des documents ressources.

/4

#### FICHE CLIENT-FICHE D'EXECUTION ET DE COMMANDE

##### Etat Civil :

Nom : **DUPONT** Prénom : **Karine**

Date de naissance : 12/06/1990

Adresse : 3 Passage du paradis 75001 Paris

Tél : 06.09.08.75.14

##### Prescription :

Médecin : **Dr Delaville** Date de l'ordonnance : **10/06/2012**

Correction: VL  VI  VP   
OD: **- 5,00** OG: **-5,00 (- 0,50) 0°**

##### Prise de mesures :

Mesures :	½ Ecart Pupillaire	Hauteur Pupillaire
OD	<b>32</b>	<b>21</b>
OG	<b>30</b>	<b>20</b>

Références de la Monture : **...ARISTAR Métal femme 16302 col 534**

##### Cahier de commande des verres :

OD : **- 5.00**

Verre commandé : **As linéis** indice : **1.737**

OG : **-5,50 (+ 0,50) 90°**

Traitements : **Crizal forte : traitement antireflet, antisalissure, antibuée, antistatique** Diamètre : **80 mm**

# CORRIGÉ

BEP OPTIQUE-LUNETTERIE	Code :	Session 2012	SUJET
EP 1 : Préparation de dossier	Durée de l'épreuve : 1 h 30	Coefficient de l'épreuve : 4	Page 3 - 4



NE RIEN ÉCRIRE DANS CETTE PARTIE

NE RIEN ÉCRIRE DANS CETTE PARTIE

Document ressource (bon de livraison montures)

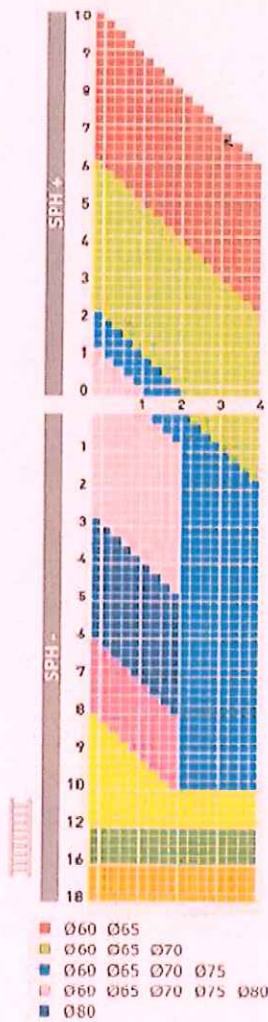
Documents ressources

(Extrait du catalogue Essilor 2011)

**AS LINEIS®**  
CODE : 560

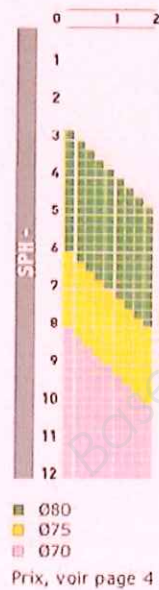
GAMME DE FABRICATION

VERSION  
- Crizal Forte



GAMME CHRONOVERRES  
Livraison demain chez vous

VERSION  
- Crizal Forte



**AS LINEIS®**  
CODE : 560

**INFOS PRODUIT**  
→ Unifocal organique asphérique : ne peut être décentré  
- Crizal Forte systématique  
- Non recommandé pour les enfants  
- Perçage déconseillé

**OPTIONS**  
hors gamme ChronoVerres

**FABRICATION**  
- Préal  
- Épaisseur spéciale, diamètre réduit  
- Prismes ≤ 5 Δ

**INFOS MATIÈRE**  
→ Indice (ne) **1,737**  
- Masse volumique (g/cm³) 1,46  
- Nombre d'Abbe (V<sub>e</sub>) 33  
- Coupure UV (nm) 400  
- Absorption UVB (%) 100  
- UVA (%) 100

**COLORATIONS**  
- PhysioTints uniformes et dégradées

**INFOS DÉLAIS**

	Blanc	Coloré
Version Crizal Forte	8 jours	8 jours

CHARMANT FRANCE  
50, rue Ardoin - 93407 Saint-Ouen Cedex  
Tél. : 01 49 48 92 00  
Fax : 01 49 48 92 09

BON LIVRAISON

Adresse de livraison :  
1479487L

LYCEE SABATIER  
140 RUE DE LA REPUBLIQUE  
F-93000 BOBIGNY

LYCEE SABATIER  
140 RUE DE LA REPUBLIQUE  
F-93000 BOBIGNY

PRC. : 1077568 1 / 1

N° Client : 1969641  
N° Commande : 09.09.2009  
Date de Cde : 09.09.2009  
Page : 1

BON LIVRAIS. : 1479487

Votre interlocuteur au service client : Gauthier Vantieghe  
Votre délégué commercial : Thierry Debras

Quantité			Stock	Article N°	Couleur	Taille	Description	PU H.T.	% Remise	Remise	PU net H.T.	Total H.T.
commandé	reliquat	livrée										
LIVRAISON DE MONTURES EN DEPOT-VENTE Ces montures vous seront facturées ultérieurement												
depot vente												
1		1		10728	BL	53	CHARMANT titane homme					
1		1		10732	GR	52	CHARMANT titane flex nylon					
1		1		10734	BK	55	CHARMANT tiane combi nylon ho					
1		1		10849	PK	51	CHARHANT titane flex nylon f					
1		1		10855	BR	53	CHARMANT titane nylon femme					
1		1		16302	534	50	ARISTAR metal femme					
1		1		16303	555	50	ARISTAR metal nylon femme					
1		1		6654	005	47	ARISTAR demi lune metal mixte					
1		1		6777	535	54	ARISTAR metal flex homme					
1		1		6778	535	54	ARISTAR metal nylon flex homm					
1		1		9360	535	54	ESPRIT titane homme					
1		1		9364	584	50	ESPRIT titane combi nyl femme					
1		1		18791	RE	51	ELLE combi nylon flex					
1		1		18792	BR	52	ELLE combi nylon flex					
1		1		18793	PK	51	ELLE combi percee flex					
1		1		18794	BK	51	ELLE acetate flex					

**CORRIGÉ**

BEP OPTIQUE-LUNETTERIE	Code :	Session 2012	SUJET
EP 1 : Préparation de dossier	Durée de l'épreuve : 1 h 30	Coefficient de l'épreuve : 4	Page 4 - 4