



SERVICES CULTURE ÉDITIONS
RESSOURCES POUR
L'ÉDUCATION NATIONALE

**Ce document a été numérisé par le CRDP de Lille pour la
Base Nationale des Sujets d'Examens de l'enseignement professionnel**

Ce fichier numérique ne peut être reproduit, représenté, adapté ou traduit sans autorisation.

BEP
Industries Graphiques
Option A : Production graphique
Option B : Production imprimée

DOSSIER SUJET
ÉPREUVE EP1

Analyse et exploitation
d'un dossier de fabrication

Durée de l'épreuve : 3 heures

Coefficient : 4

Tous les feuillets sont à remettre avec la copie d'examen

	Session	2012	Facultatif : code	D511-ZM001
Examen et spécialité BEP Industries Graphiques : OPTION A : Production Graphique OPTION B : Production Imprimée				
Intitulé de l'épreuve EP1 Analyse et exploitation d'un dossier de fabrication				
Type	Facultatif : date et heure	Durée	Coefficient	N° de page / total
DOSSIER SUJET		3 H	4	DS 1/16

Votre imprimerie reçoit la commande d'un client pour l'impression d'un dépliant *Véloroute*

Celui-ci désire imprimer 3000 exemplaires de ce dépliant.

Réception de la commande: le 20 juin 2012

Cette commande possède le numéro: 25/1273 selon le devis n°154

- Client: Agence Communica, 27 rue des peupliers, 75001 PARIS
- Contact: Monsieur GRODEMOUGE. – Tél. 01 05 05 00 XX – fax: 01 05 05 06 XX

Il fournira:

- Une maquette papier du dépliant (présenté page 3 et 4),
- Les textes sont pré-saisi et les images numériques sont fournis sur CD.

Le client souhaite, comme épreuves de validation : un B.A.T. et un B.A.R.

La livraison: le 10 juillet 2012 chez Vacances Bleues, 11Bis rue Delambre 75014 PARIS

Conditionnement : sous film thermo-rétractable par 50 exemplaires et en caisses carton

Descriptif du produit

- Nature: dépliant 2 plis parallèles accordéon (3 volets de même dimension),
- Format fini plié: 100 x 210 mm,
- Papier: Papier couché 2 faces *Maine gloss* 115 g/m²,
- Couleur: 2 couleurs (noir + PANTONE 2665 C) recto et verso,
- Linéature d'impression : 150 lpi,
- Format d'achat : 45 x 64 cm,
- Fonds perdus : 3 mm sur les 4 côtés,
- Double coupe : 10 mm.

Vous assurerez le respect des procédures mises en place en matière de contrôle systématique dans votre imprimerie, c'est-à-dire la réalisation de B.A.G. et de B.A.F. en plus des épreuves de validation auxquelles participe le client.

BARÈME		
Problématique 1	folios 7 à 10	/19
Problématique 2	folios 11 et 12	/34
Problématique 3	folio 13	/9
Problématique 4	folio 14	/4
Problématique 5	folio 15	/10
Problématique 6	folio 16	/4
Total		/80

BEP Industries Graphiques (Production Graphique – Production Imprimée)	Rappel codage
EP1 Analyse et exploitation d'un dossier de fabrication	DS 2/16

MATÉRIELS DISPONIBLES À L'IMPRIMERIE

PRÉPRESSE

4 ordinateurs		1 serveur		1 ordinateur		4 imprimantes			
Marque	Apple	Apple	Dell	HP	Xerox	Epson	Dupont-de Nemours		
Type	iMac	XServe	Dell-XP	LaserJet P 3005n	Phaser 7760	Traceur	Cromalin numérique		
Format	écran LED 24 pouces	-	Écran TFT 22 pouces	A4	A4 et A3	Laize : 60 cm	A3+		
Autres renseignements	Logiciels : Xpress, Indesign, Illustrator, Photoshop, Word, Excel, SuiteCase	2 To, Raid 5	Logiciel d'imposition : Heidelberg SignaStation	Noir et blanc PostScript 3	Couleur, PostScript 3	Couleur, connecté au RIP	Epreuveage contractuel		

1 scanner		1 RIP		1 imageuse	
Marque	Epson	Heidelberg	Heidelberg	Heidelberg	Heidelberg
Type	Scanner à plat	RIP MetaDimension	RIP MetaDimension	CTP thermique	CTP thermique
Format	A4	-	-	4 poses	4 poses
Autres renseignements	Résolution optique	-	-	Gommeuse en ligne	Gommeuse en ligne

IMPRESSION-FINITION

Presses		Massicot		Pileuse		Filmeuse	
Marque	Heidelberg	Heidelberg	Polar	MBO	CP.Bourg	CP.Bourg	CP.Bourg
Type	SM-52.2	MO-74	Massicot droit	Plieuse mixte	Thermo-rétractable	Thermo-rétractable	Thermo-rétractable
Nombre de groupes	2	1	-	4 poches + 1 couteau	-	-	-
Format	36 x 52 cm	52 x 74 cm	92 cm	52 x 72 cm	35 x 50cm	35 x 50cm	35 x 50cm
Prise de pince	10 mm	10 mm	-	-	-	-	-

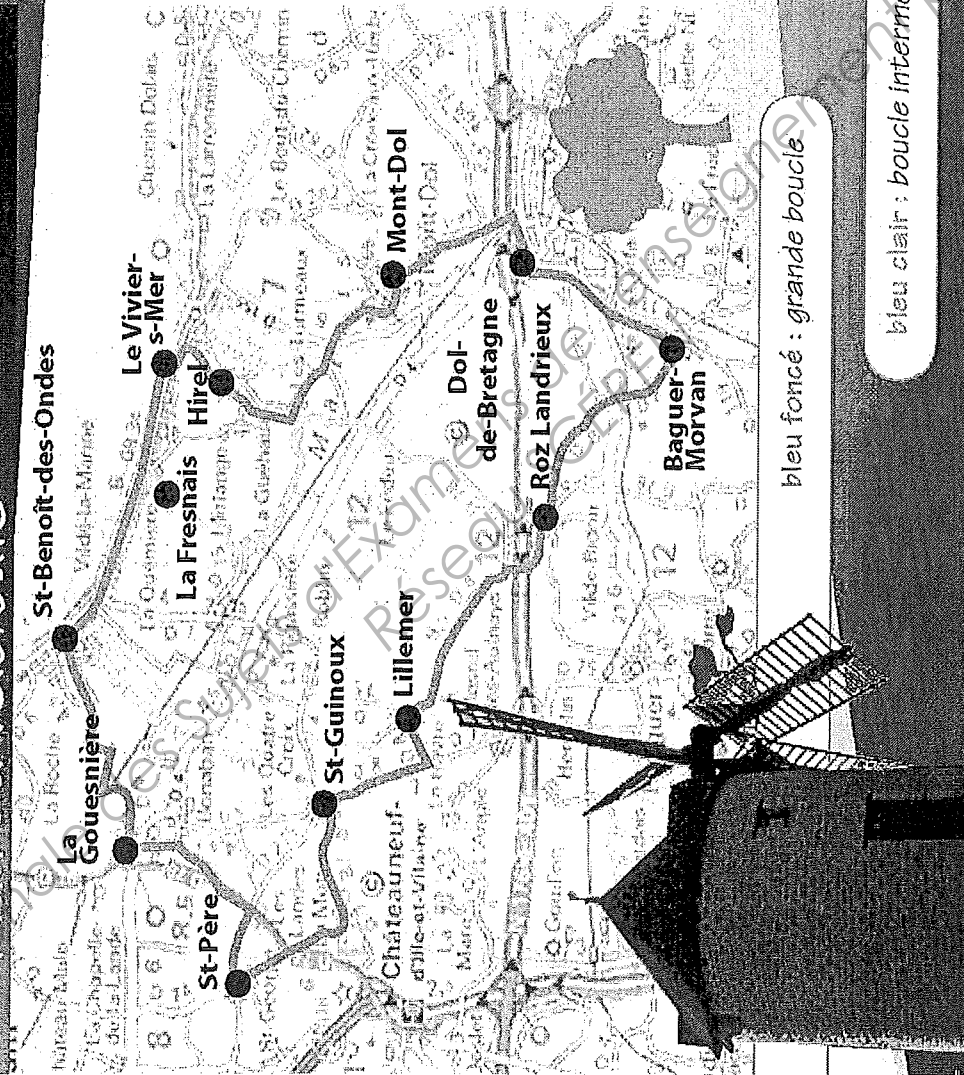
BEP Industries Graphiques (Production Graphique – Production Imprimée)

Rappel codage

EP1 Analyse et exploitation d'un dossier de fabrication

DS 3/16

Plan du véloroute



bleu foncé : grande boucle

bleu clair : boucle intermédiaire

Les véloroutes/pratique

Les bienfaits de la route

Les véloroutes sont des circuits balisés et sécurisés. Idéal pour la pratique en solo ou en famille. L'indicateur est composé de panneaux de franchissement et d'indications « Partageons la Route ». Chaque automobiliste ou cycliste est invité à respecter les autres modes de circulation.

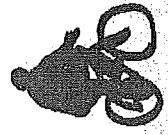
Préparons la route

Avant de partir, nous vous conseillons de :

- vérifier l'état de votre vélo,
- vous équiper d'une trousse de réparation,
- vous habiller de couleurs vives pour être bien vu,
- prêt voir un état-cst,
- posséder une carte d'identité et de l'argent.

Pendant la balade

- Porter le casque,
- respecter le code de la route,
- circuler en file indienne,
- ne jamais s'arrêter sur la chaussée,
- respecter l'environnement et les propriétés privées.



Bonne balade !

2

3

4

VERSO

BEP Industries Graphiques (Production Graphique – Production Imprimée)	Rappel codage
EP1 Analyse et exploitation d'un dossier de fabrication	DS 5/16

DOSSIER DE FABRICATION

COMMANDE

N° de commande 25/1973 N° du devis 154
Date de réception : 20 juin
Date de livraison : 10 juillet

CARACTÉRISTIQUE DE LA COMMANDE

Type d'imprimé : Dépliant 2 plis parallèles accordéon
Quantité : 3.000 Nombre de pages : 6
Format fini plié : 100 x 210 mm Format fini ouvert : 300 x 210 mm

CLIENT

Nom : Agence Communica
Adresse : 2 rue des peupliers 75001 PARIS
Téléphone : 01.05.05.00.XX Fax : 01.05.05.06.XX
Contact : M. GRODEMOUGE

ÉLÉMENTS FOURNIS

Image au trait : 2 Opaque Transparent
Images tons continus : 9 Opaque Transparent
Polices PostScript OpenType

PAO

Maquette à faire : oui non Textes fournis : oui non
Mise en page : oui non Épreuves de contrôle : oui non

PHOTOGRAVURE

Linéature en lpi : 133 150 Forme du point : elliptique carré
Orientation des trames : Cyan Magenta Jaune Noir
Autres Noir : 45 2665 C : 75

PAPIER

Désignation : Couché brillant 2 faces Maine gloss Grammage : 115 g/m²
Format d'achat : 45 x 64 cm Format d'impression : 32 x 45 cm

IMPRESSION

Machine utilisée : Presse 2 couleurs
Nombre de plaques : 2 Nombre de calages : 1 Nombre de passages : 2
Retiration : in-8 in-12
Couleur : noir quadri Teinte réf : 2665 C autre :

FINITION

Massicot Pliage type de pliage : accordéon
Assemblage Encartage

CONDITIONNEMENT

sous élastique par ex sous film par 50 ex
 en caisse par 1500 ex sur palette par ex

BEP Industries Graphiques (Production Graphique – Production Imprimée)

Rappel codage

EP1 Analyse et exploitation d'un dossier de fabrication

DS 6/16

1. PROBLÉMATIQUE : vérification des éléments numériques

Votre responsable vous charge de vérifier les principaux éléments de la maquette numérique.

1.1. GESTION DES POLICES

Pour réaliser la mise en page vous utiliserez différents types de polices informatiques. À partir du dossier de fabrication, indiquer quels types de polices vous utiliserez. Avec quel outil allez-vous les installer ?

.....

.....

.....

.....

.....

1. 2. TYPES DE DOCUMENTS

Parmi les documents originaux que vous devez numériser pour les intégrer au dépliant, on trouve les images présentées ci-dessous. En vous aidant du dossier de fabrication, préciser le type de chaque document ci-dessous.

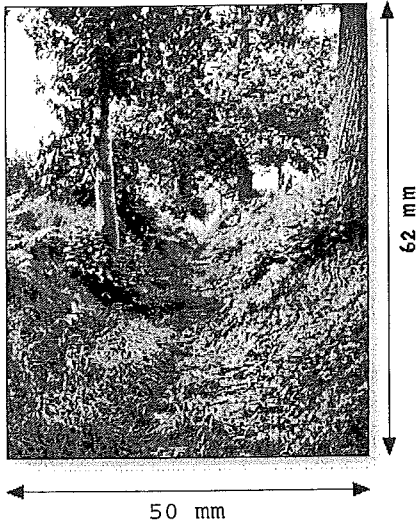
BEP Industries Graphiques (Production Graphique – Production Imprimée)	Rappel codage
EP1 Analyse et exploitation d'un dossier de fabrication	DS 7/16

1. 3. NUMÉRISATION

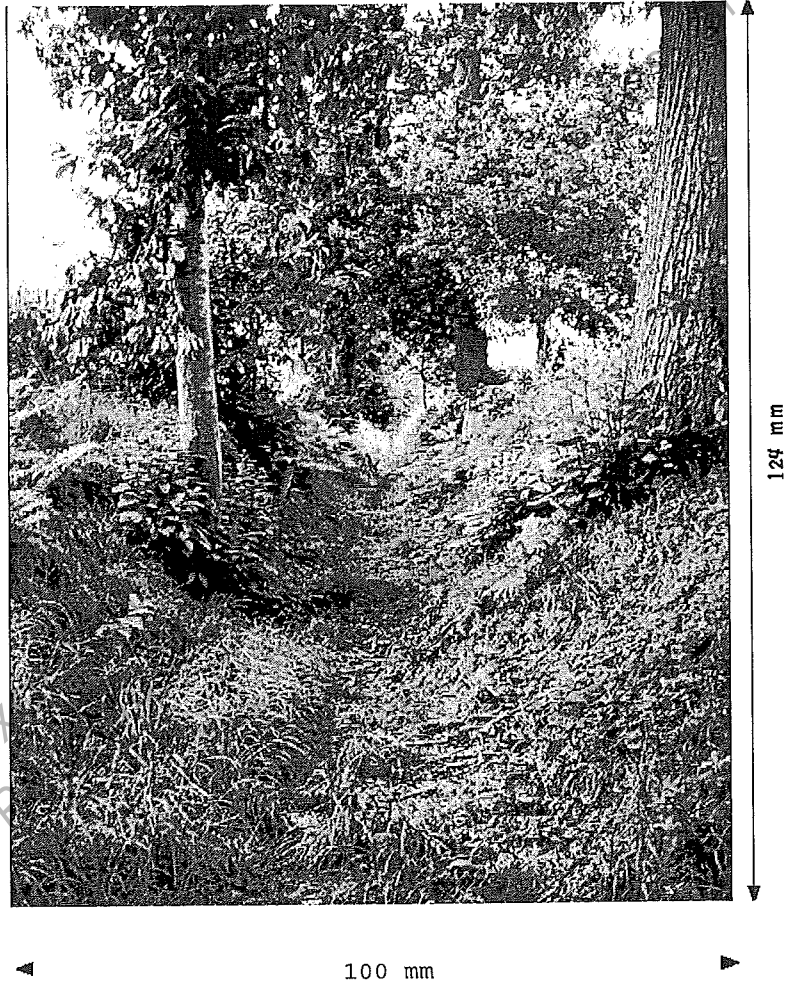
Les 2 photos suivantes sont à numériser. Calculer le pourcentage de reproduction qui sera utilisé pour ces documents. Indiquer vos calculs de façon claire et, dans chaque cas, s'il s'agit d'un agrandissement ou d'une réduction.

Image 1

Original



Maquette



Calculs

.....

.....

.....

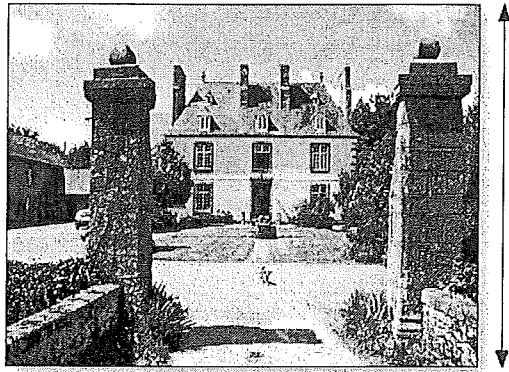
.....

.....

BEP Industries Graphiques (Production Graphique – Production Imprimée)	Rappel codage
EP1 Analyse et exploitation d'un dossier de fabrication	DS 8/16

Image 2

Original

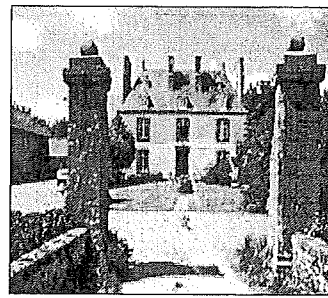


51 mm

Calculs

67 mm

Maquette



34 mm

45 mm

.....

.....

.....

.....

.....

.....

.....

.....

.....

.....

Base Nationale des Sujets d'Examens de l'enseignement professionnel
Réseau SCÉRÉN

BEP Industries Graphiques (Production Graphique – Production Imprimée)	Rappel codage
EP1 Analyse et exploitation d'un dossier de fabrication	DS 9/16

1. 4. IMAGES NUMÉRIQUES

Le logo suivant doit apparaître dans la mise en page.



Vous possédez le fichier numérique sous deux formes différentes : une illustration bitmap et une illustration vectorielle. Laquelle vous semble la plus appropriée pour ce genre d'image ?

.....

.....

Vous justifierez votre réponse en renseignant le tableau suivant :

<i>Bitmap</i>	Type d'image	<i>Vectorielle</i>
	Avantages	
	Inconvénients	

1.5. TRAME

En vous aidant du dossier de fabrication, citer 2 éléments qui, en plus de la linéature, définissent une trame classique en impression ?

.....

.....

.....

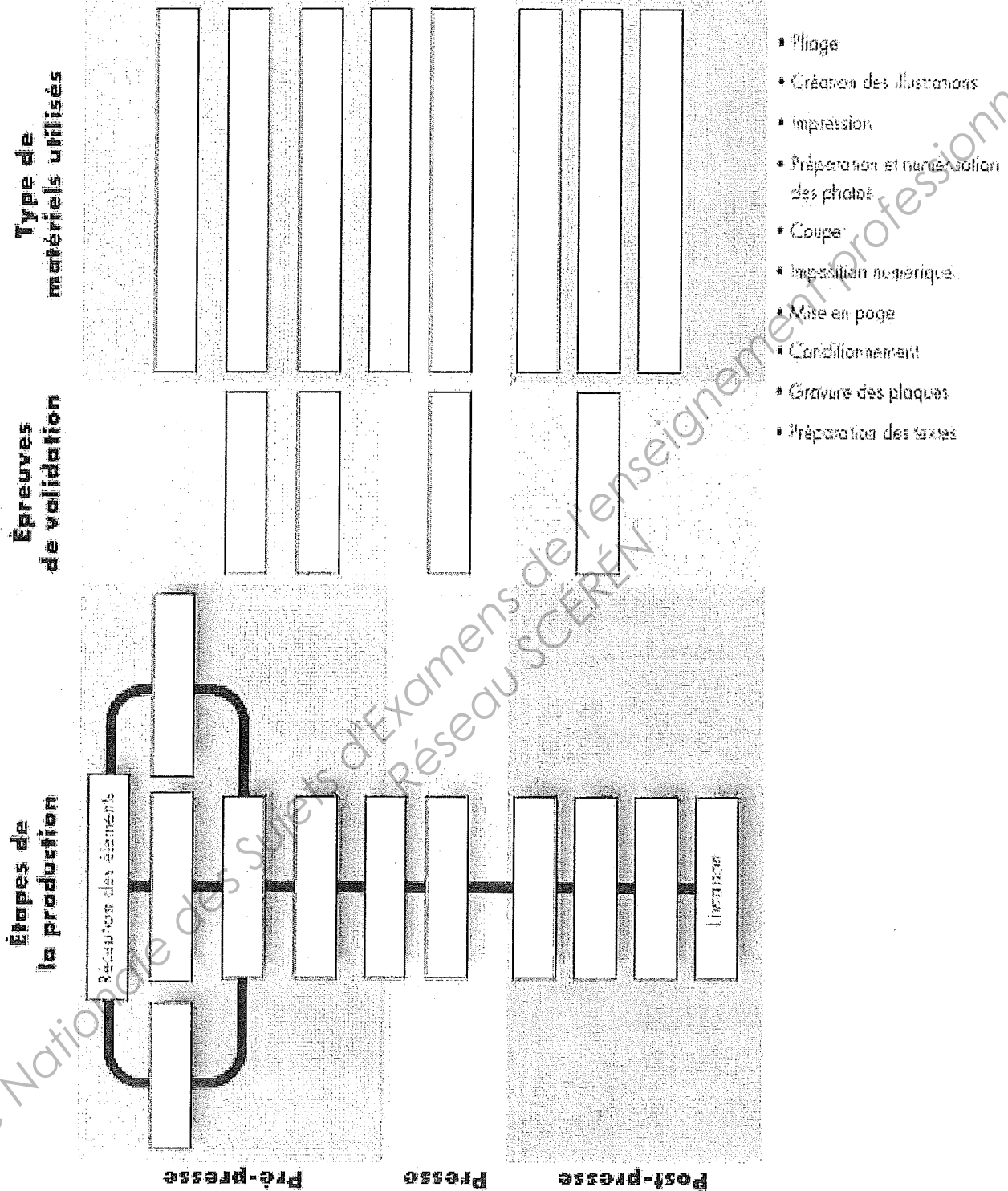
.....

.....

BEP Industries Graphiques (Production Graphique – Production Imprimée)	Rappel codage
EP1 Analyse et exploitation d'un dossier de fabrication	DS 10/16

2. PROBLÉMATIQUE : organisation de la production

2.1. Compléter l'organigramme en remettant dans l'ordre les différentes étapes nécessaires à la réalisation du dépliant. Indiquer les étapes de contrôle systématique et les types de matériel utilisé (voir tableaux p.3).



BEP Industries Graphiques (Production Graphique – Production Imprimée)

Rappel codage

EP1 Analyse et exploitation d'un dossier de fabrication

DS 11/16

2.2. À partir du dossier de fabrication, préciser le format fini ouvert du dépliant.

.....
.....

2.3. Préciser le format de la presse que vous avez choisi.

.....

2.4. À raison de 2 exemplaires par feuille de tirage, et sans tenir compte de la passe, combien de feuilles d'achat avez-vous besoin de commander ? (justifier votre réponse)

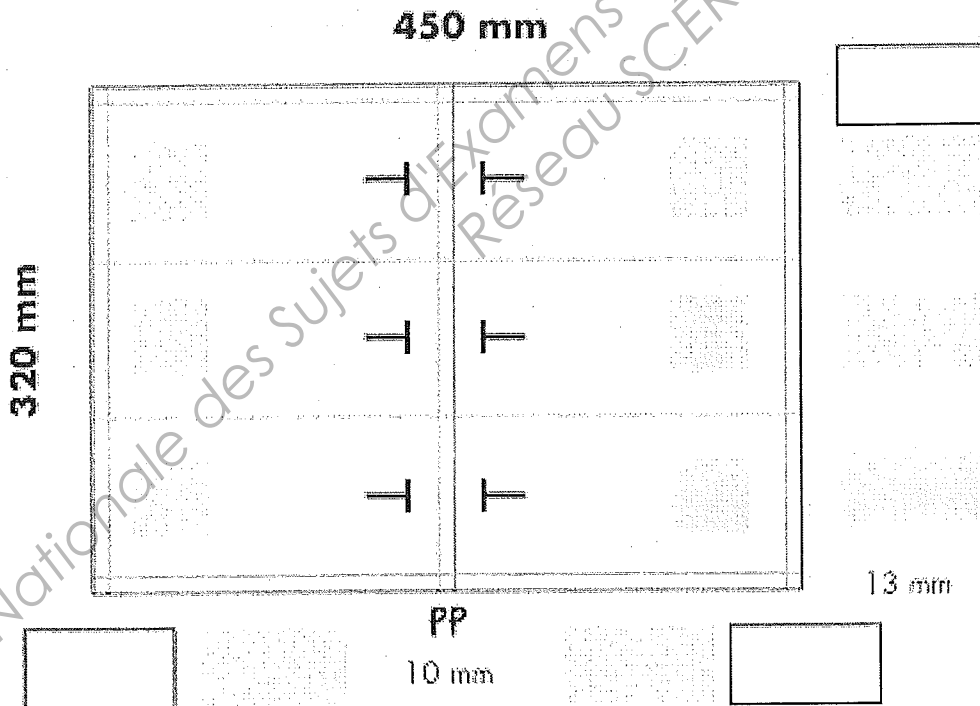
.....
.....

2.5. Avant l'impression, vous devez réaliser une opération sur massicot. Comment s'appelle-t-elle ?

.....

2.6. Compléter le schéma d'imposition :

- Repasser les traits de coupe et de pli en utilisant les couleurs normalisées
- Noter les dimensions des volets du dépliant et leurs folios dans les cases grises (en respectant le sens des folios)
- Noter les dimensions des coupes dans les cases blanches (en les calculant)
- Indiquer les angles de marge



Retiré en Ja-8

BEP Industries Graphiques (Production Graphique – Production Imprimée)	Rappel codage
EP1 Analyse et exploitation d'un dossier de fabrication	DS 12/16

3. PROBLÉMATIQUE : Préparation du poste de fabrication

Vous devez contrôler la matière nécessaire pour réaliser la production et vérifier la compatibilité avec le procédé d'impression.

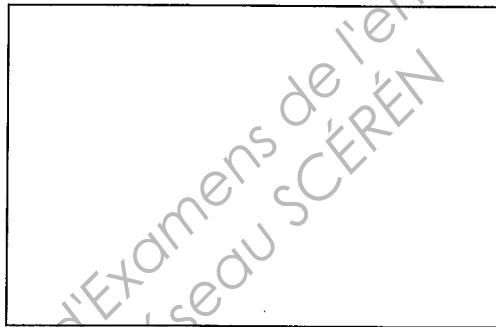
3.1. LE SUPPORT D'IMPRESSION

La commande du dépliant utilise un papier couché 2 faces d'un grammage de 115 g/m².

a) Quels sont les contrôles qui vont vous garantir qu'il s'agit bien d'un papier couché brillant 2 faces ?

.....
.....
.....
.....

b) Pour une meilleure qualité de production, il est important de faire attention au sens des fibres. Préciser sur le schéma ci-dessous représentant une feuille de tirage (320 x 450), le sens des fibres à l'aide d'une flèche.



3.2. LA PLAQUE OFFSET

Vous utilisez une presse offset. La surface de la forme imprimante utilisée par ce procédé comporte 2 zones. Donner le nom et le rôle de ces 2 zones.

.....
.....
.....
.....

BEP Industries Graphiques (Production Graphique – Production Imprimée)	Rappel codage
EP1 Analyse et exploitation d'un dossier de fabrication	DS 13/16

4. PROBLÉMATIQUE : Défaut d'impression

Lors de l'impression de ce dépliant, vous constatez le défaut suivant : des traces d'encre sur les zones hydrophiles de la plaque.

Partie concernée par le défaut



Nommer ce phénomène. Puis identifier une des causes possibles à ce défaut.

.....

.....

.....

BEP Industries Graphiques (Production Graphique – Production Imprimée)	Rappel codage
EP1 Analyse et exploitation d'un dossier de fabrication	DS 14/16

5. PROBLÉMATIQUE : Règles d'hygiène et de sécurité

À la suite du problème du déséquilibre eau-encre survenu sur la presse, vous décidez d'utiliser du PREPAREX afin de bien nettoyer la plaque pour redémarrer.

5.1. Sur chaque produit utilisé figure une étiquette de sécurité avec les principales informations concernant celui-ci. Identifier les informations du produit de nettoyage de plaques.

PREPAREX
DANGER
 Contient de l'acide formique et du formaldéhyde.

Provoque des brûlures de la peau et des lésions oculaires graves. Peut provoquer une allergie cutanée. Susceptible de provoquer le cancer.

Né pas manipuler avant d'avoir lu et compris toutes les précautions de sécurité.

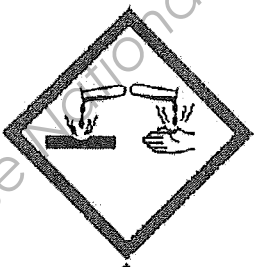
Utiliser l'équipement de protection individuel requis.

En cas d'exposition prouvée ou suspectée : consulter un médecin.

En cas de contact avec les yeux : rincer avec précaution à l'eau pendant plusieurs minutes. Enlever les lentilles de contact.

L'encolor
 1 bis, rue de la Source 29200 BRIST
 Tél. 02 98 78 64 32

5.2. Nommer le pictogramme suivant. Indiquer quelle(s) protection(s) individuelle(s) liées à l'utilisation du produit portant ce pictogramme ?



.....

.....

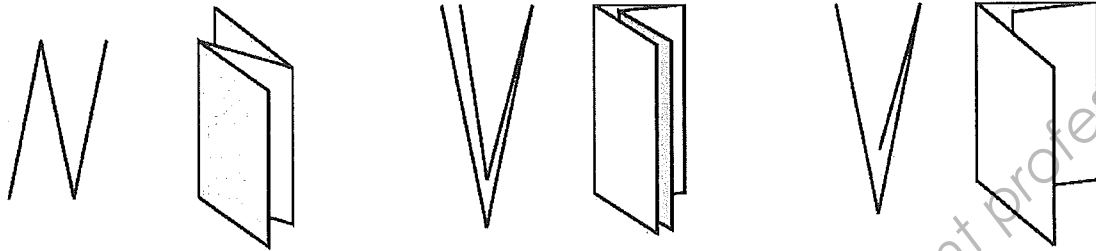
.....

.....

BEP Industries Graphiques (Production Graphique – Production Imprimée)	Rappel codage
EP1 Analyse et exploitation d'un dossier de fabrication	DS 15/16

6. PROBLÉMATIQUE : Finition

Le dépliant *Véloroute* est un document en 2 plis parallèles (3 volets). Parmi les exemples ci-dessous, nommer les différents types de plis et entourer celui utilisé.



.....
.....

Base Nationale des Sujets d'Examens de l'enseignement professionnel
Réseau SCÉRÉN

BEP Industries Graphiques (Production Graphique – Production Imprimée)	Rappel codage
EP1 Analyse et exploitation d'un dossier de fabrication	DS 16/16