



SERVICES CULTURE ÉDITIONS
RESSOURCES POUR
L'ÉDUCATION NATIONALE

**Ce document a été numérisé par le CRDP de Montpellier pour la
Base Nationale des Sujets d'Examens de l'enseignement professionnel**

Ce fichier numérique ne peut être reproduit, représenté, adapté ou traduit sans autorisation.

DANS CE CADRE

Académie :	Session :
Examen :	Série :
Spécialité/option :	Repère de l'épreuve :
Epreuve/sous épreuve :	
NOM :	
(en majuscule, suivi s'il y a lieu, du nom d'épouse)	
Prénoms :	N° du candidat
Né(e) le :	(le numéro est celui qui figure sur la convocation ou liste d'appel)

NE RIEN ÉCRIRE

Appréciation du correcteur

Note :

Il est interdit aux candidats de signer leur composition ou d'y mettre un signe quelconque pouvant indiquer sa provenance.

SOMMAIRE

Ce dossier comprend :	Fiche descriptive	2
	Travail demandé	3
	Dossier réponses	4 à 6 à rendre
	Document ressources	5

MC ESSAYAGE RETOUCHE VENTE	Code : 24201	Session 2013	SUJET
Epreuve EP1 : Epreuve Professionnelle TECHNOLOGIE	Durée : 2h	Coefficient :	Page 1/7

NE RIEN ÉCRIRE DANS CETTE PARTIE

FICHE DESCRIPTIVE

MODELE Veste 21-34

Veste cintrée beige

Large col

Manches tailleur. Epaulettes.

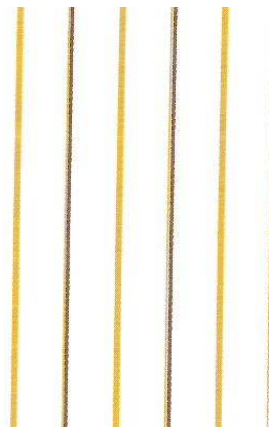
Sur le devant, la pince poitrine se prolonge jusqu'au bas de la veste.

La fermeture à glissière séparable monte jusqu'à l'extrémité du col.

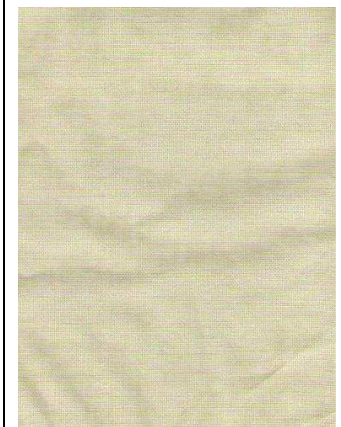
Les revers de poches doublés, sont plaqués.



LAINAGE
55% Laine Peignée
45% Polyester.



DOUBLURE
MIGNONETTE
100% Polyester



TRIPLURE.
THERMOCOLLANTE
100% Coton

NE RIEN ÉCRIRE DANS CETTE PARTIE

L'atelier de création « Les Vestales » propose à sa clientèle des modèles de Prêt à Porter ainsi que des modèles inédits.

Les clientes qui choisissent un vêtement ont la possibilité de le faire modifier ou retoucher.

Madame Bérénice R. a choisi le modèle de veste 21-34.

- Quelque temps plus tard la cliente revient vous voir, car elle a fait un accroc sur le devant de sa veste. Vous lui proposez de cacher celui-ci à l'aide d'un rabat.

- Elle demande des informations sur l'étiquetage du vêtement.

Travail demandé :

- I- Effectuer un choix esthétique et technique correspondant à la proposition que vous faites à la cliente ,
 - o Justifier votre choix,] 20 pts
- II- Recenser le matériel et les fournitures utiles à la réalisation de la solution choisie,] 8 pts
Proposer le réglage correct du point de la piqueuse plate,
- III- Décoder les étiquettes du vêtement afin de conseiller la cliente.] 12 pts

Ressources :

- Fiche descriptive
- Catalogue des sections de revers de poche (finitions de bord)

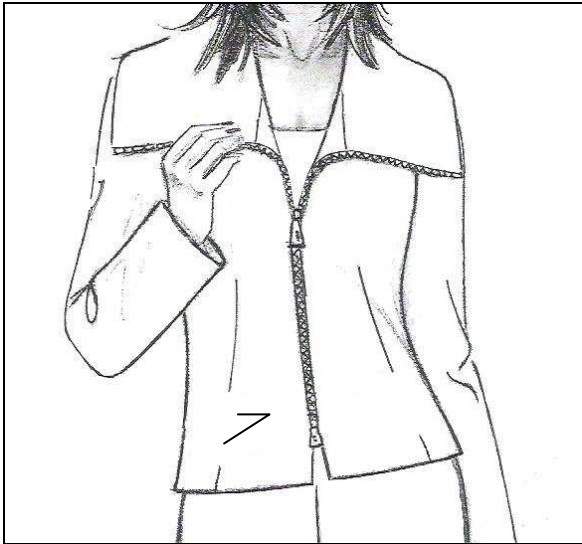
Exigences :

- Cohérence des propositions
- Choix esthétique le mieux adapté au modèle
- Exploitation des ressources mises à disposition
- Identification exacte des outils nécessaires
- Réponses pertinentes des informations utiles

NE RIEN ÉCRIRE DANS CETTE PARTIE

I- Effectuer un choix esthétique et technique

Partie A.



Partie A

Sur la figurine proposée ci contre, proposez à votre cliente un revers de poche permettant de cacher l'accroc.

Partie B.

Tracer le patron du revers de poche que vous avez dessiné.
Le tracé est à l'échelle 1.
Le tracé ne tient pas compte des coutures
Indiquer le D.L. ainsi que les informations utiles.

Partie B

Blank area for drawing the pattern of the pocket.

NE RIEN ÉCRIRE DANS CETTE PARTIE

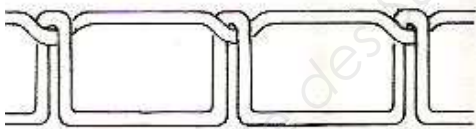
Préciser les matériaux et les fournitures nécessaires pour la réalisation de la nouvelle poche ?

Justifier votre choix.

II- Recenser les fournitures et matériels nécessaires à la solution retenue
Indiquer les fournitures nécessaires.

Préciser les matériels nécessaires pour la modification de cette poche.

Le point de votre machine (301) est déréglé.



Décrire le problème

Proposer l'intervention à effectuer pour régler correctement le point

NE RIEN ÉCRIRE DANS CETTE PARTIE



III – Décoder les étiquettes du vêtement

<i>Les Vestales.</i>	
----------------------	--

55% Laine Peignée 45% Polyester Doublure. 100% Polyester	<u>Pour chaque textile préciser l'origine.</u>
Préciser les avantages du mélange Polyester Laine.	

	 LAINE VIERGE MAJORITAIRE	
---	--	--

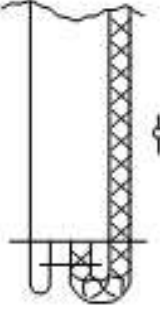
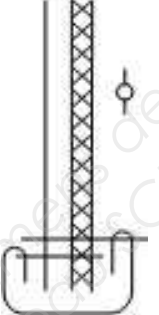
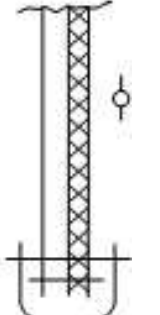
Expliquer et justifier le code d'entretien

NE RIEN ÉCRIRE DANS CETTE PARTIE

DOCUMENTS RESSOURCES

Catalogue de section de revers de poche

1	Surpiqué	2	Bordé de biais.	3	Bordé de ganse ou de tresse
					
4	Insertion de passepoil	5	Insertion de bande fantaisie (F. à glissière)	6	Insertion de galon
