



SERVICES CULTURE ÉDITIONS
RESSOURCES POUR
L'ÉDUCATION NATIONALE

**Ce document a été numérisé par le CRDP de Montpellier pour la
Base Nationale des Sujets d'Examens de l'enseignement professionnel**

Ce fichier numérique ne peut être reproduit, représenté, adapté ou traduit sans autorisation.

**MENTION COMPLEMENTAIRE
TECHNICIEN (NE) ASCENSORISTE
(Service et Modernisation)**

Session 2013

Epreuve E1 : Analyse d'une situation d'intervention

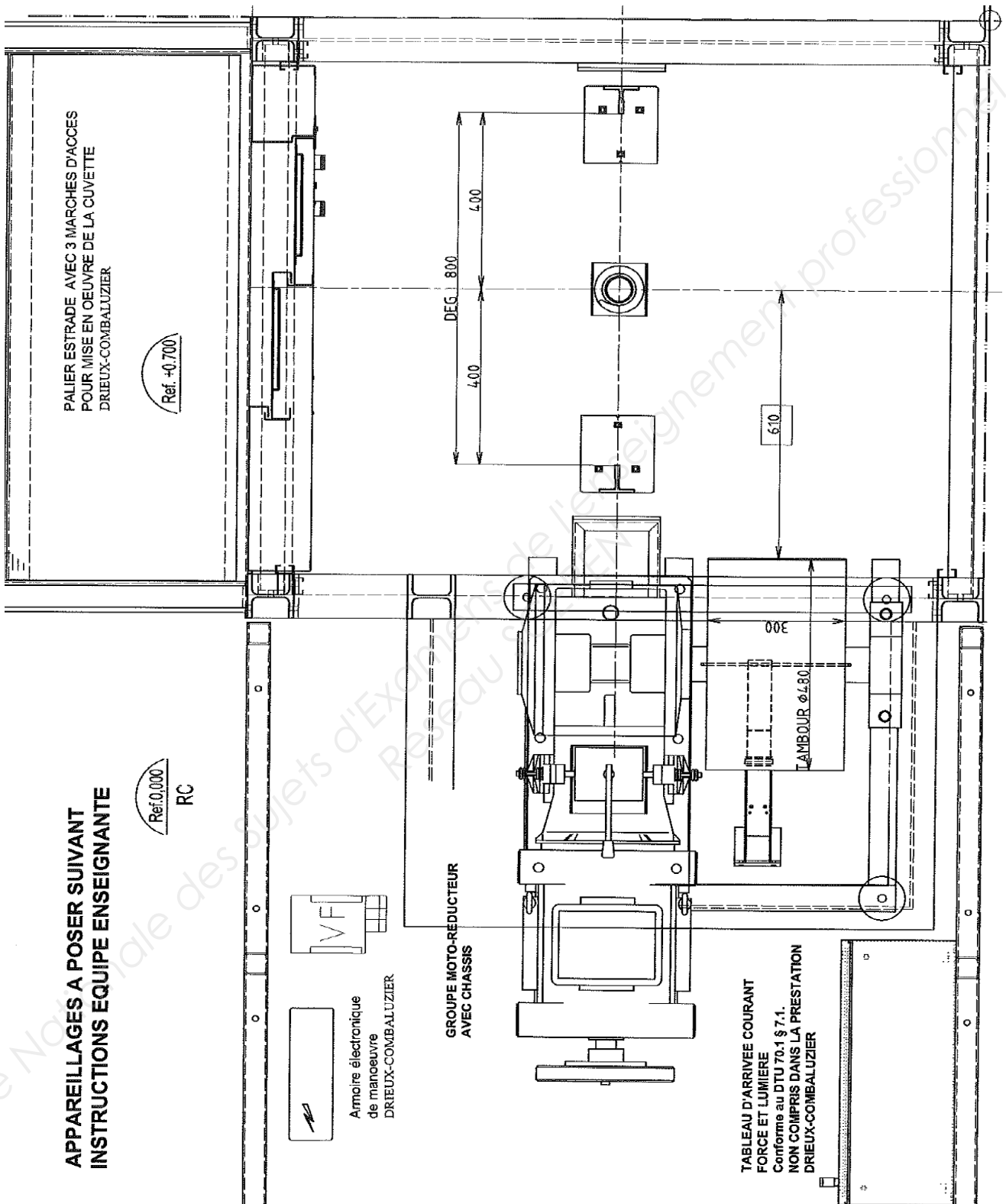
DOSSIER TECHNIQUE

CARACTERISTIQUES DE L'APPAREIL

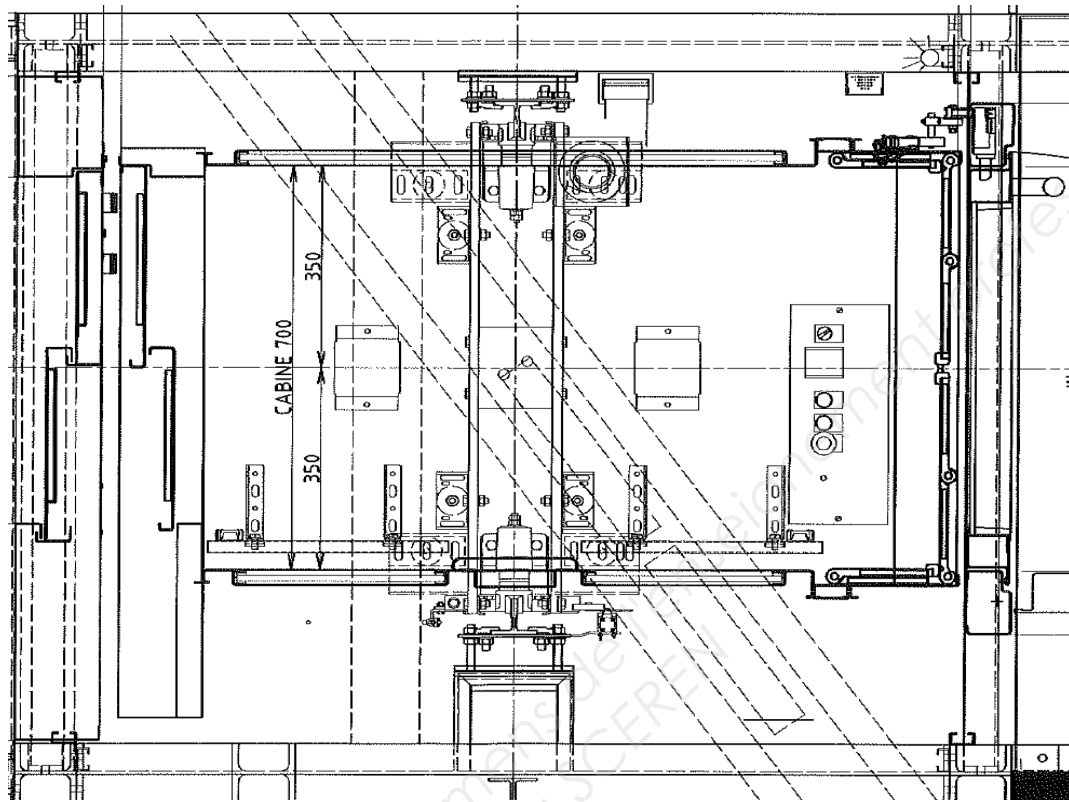
Ascenseur de type non équilibré à tambour
Charge : 225 Kg
Vitesse : 0,63 m/s avec variation de fréquence
Course : 2,470 m
2 niveaux desservis
2 accès faces opposés
Manœuvre à blocage
Machinerie basse latérale

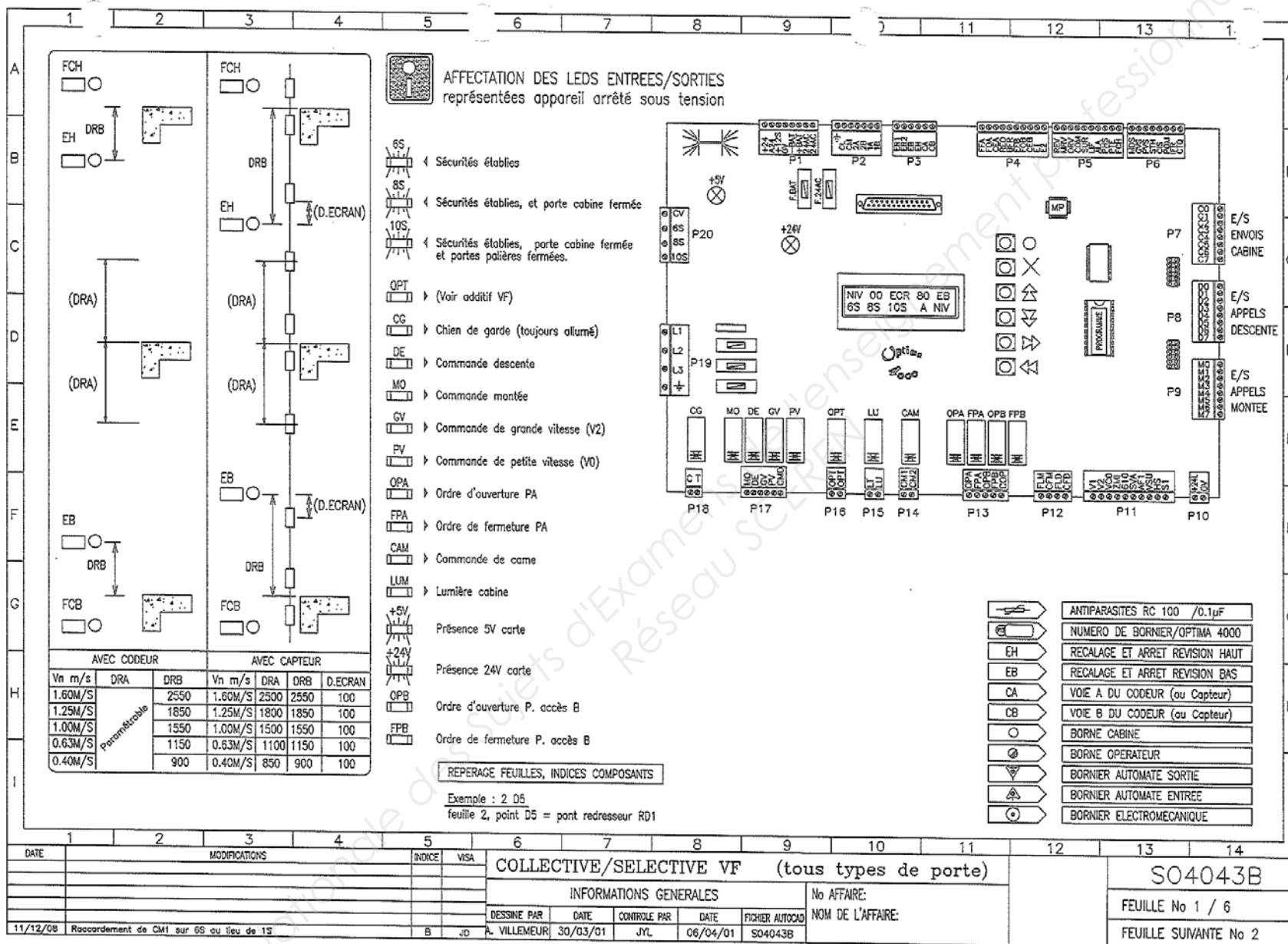


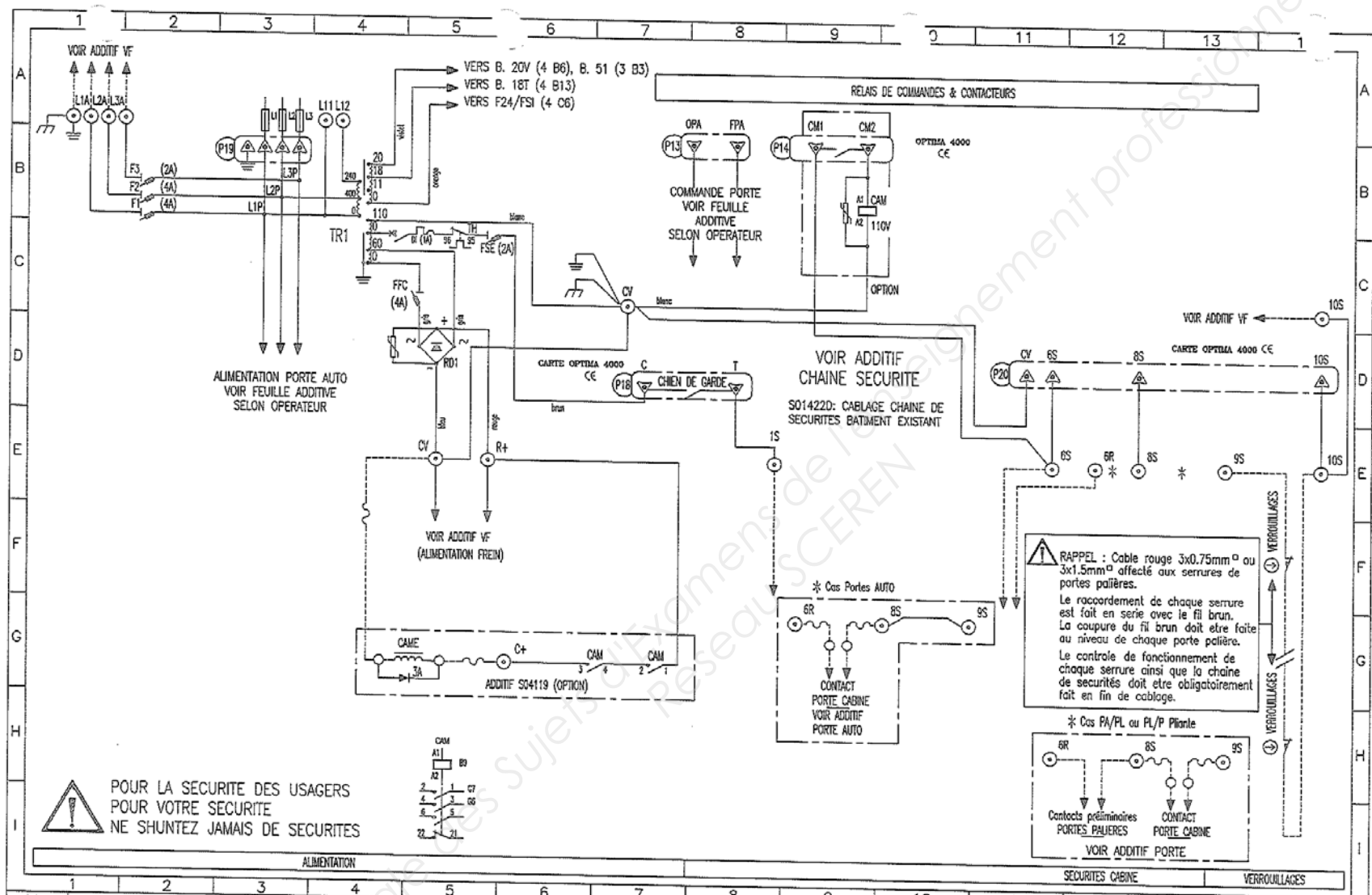
<u>Gaine</u>	Structure auto portante vitrée
<u>Paliers</u>	1 porte palière battante à 1 vantail avec oculus panoramique 1 porte auto 2 VOL vantaux vitrés. Façade avec vitrage feuilleté clair
<u>Cabine</u>	Cabine ossature métallique avec vitrage Boîte à boutons toute hauteur en inox brossé, équipée de boutons d'étage, d'un indicateur de niveau, de flèches de sens, d'un voyant de surcharge, d'un système de télésurveillance électronique avec phonie et des instructions normalisées
<u>Portes cabine</u>	1 porte auto 2 VOL vantaux vitrés finition inox brossé au RC 1 porte pliante vitrée structure aluminium au 1 ^{er}
<u>Moto-réducteur</u>	Treuil à tambour type M 93 T Moteur 1 vitesse – 4 pôles Puissance 12 cv Tambour diamètre 480 mm longueur 300
<u>Guides cabine</u>	Rail étiré T75 x 62 x10

VUE DE DESSUS LOCAL MACHINERIE

VUE DE DESSUS TOIT DE CABINE

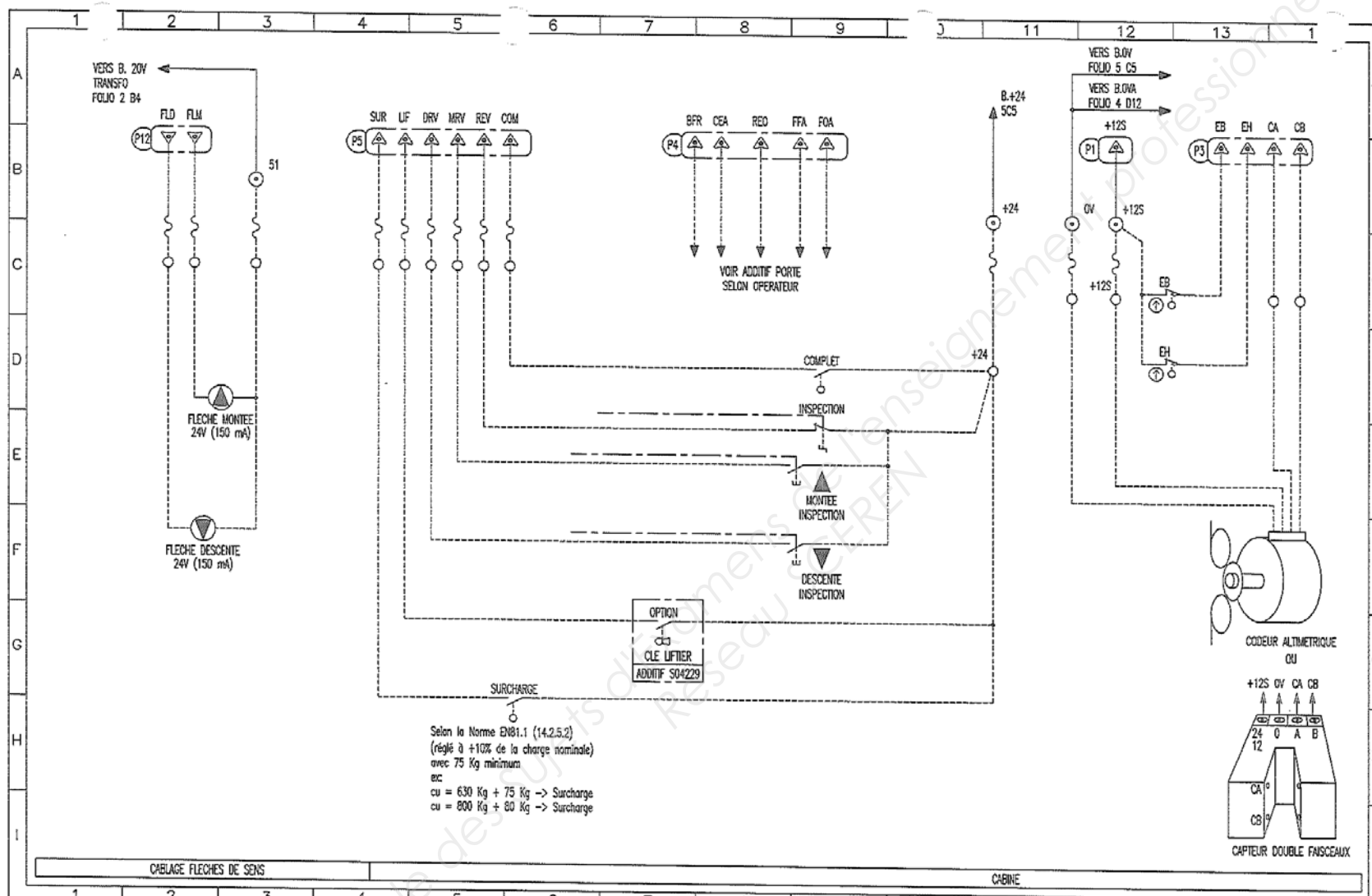






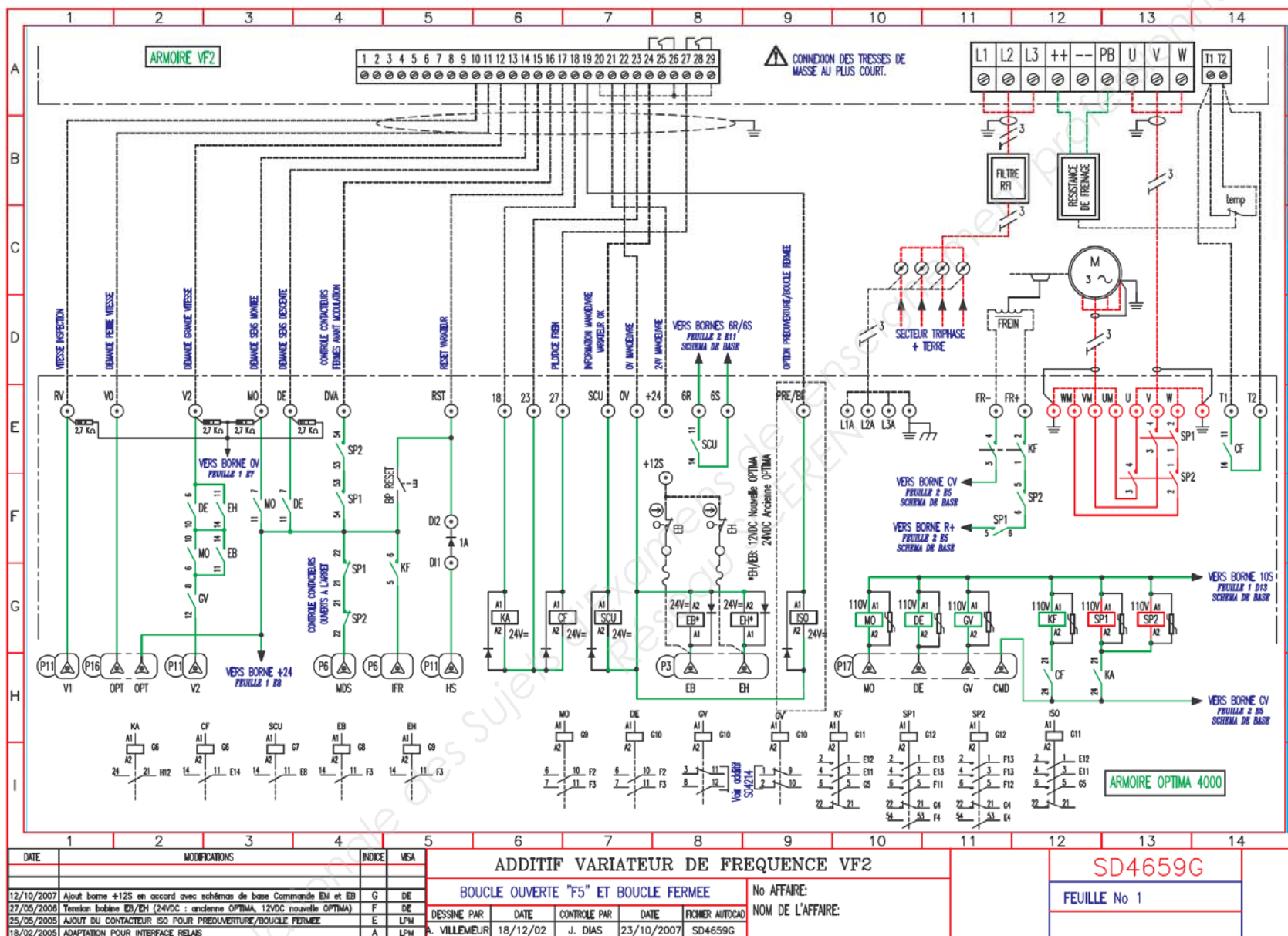
**POUR LA SECURITE DES USAGERS
POUR VOTRE SECURITE
NE SHUNTEZ JAMAIS DE SECURITES**

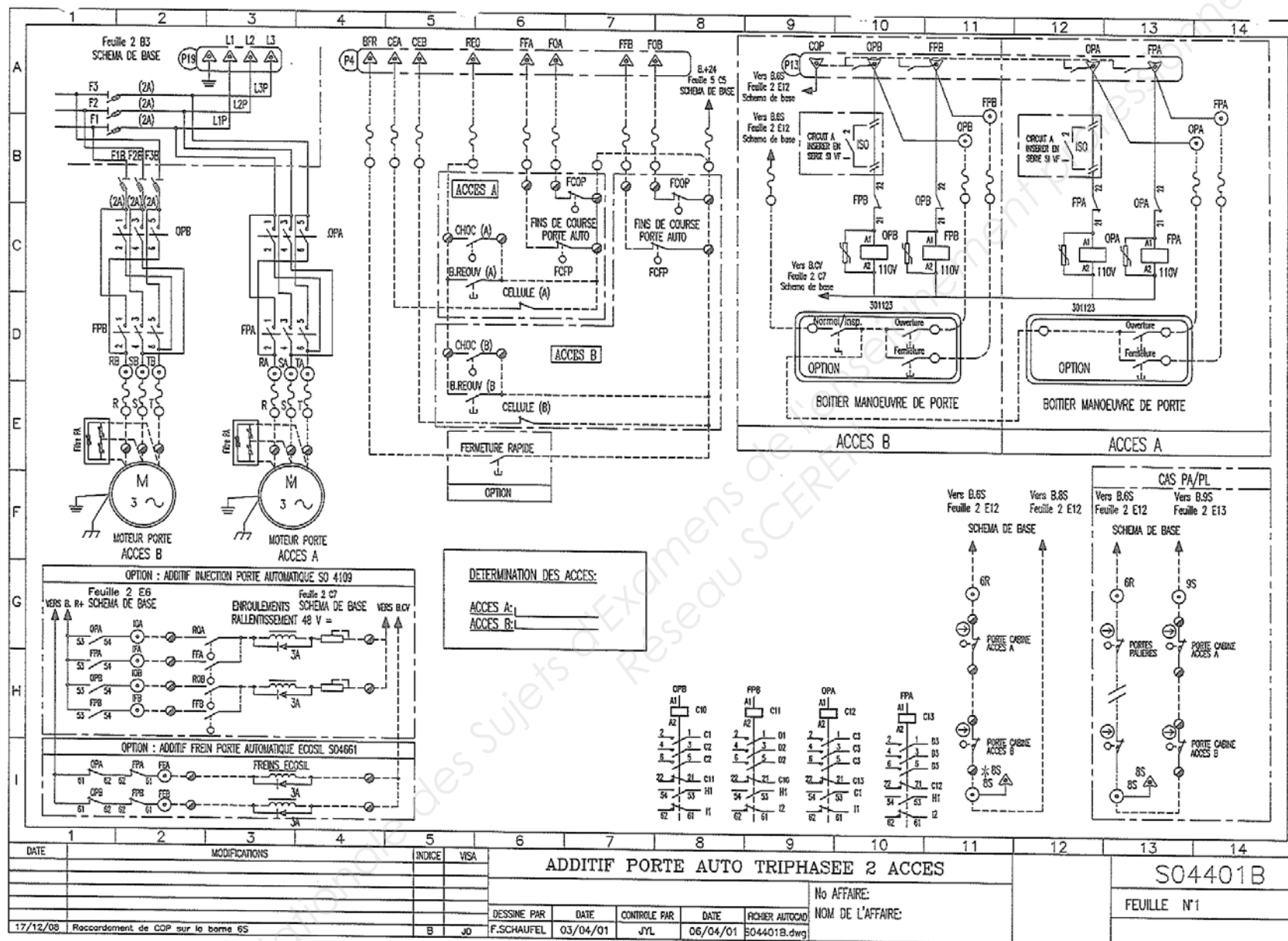
ALIMENTATION														SECURITES CABINE					VERROUILLAGES	
1	2	3	4	5	6	7	8	9	10	11	12	13	14	15	16	17	18	19	20	
DATE	MODIFICATIONS				INDICE	VISA	COLLECTIVE/SELECTIVE VF (tous types de porte)										S04043B			
																	FEUILLE No 2 / 6			
11/12/98	Raccordement de CM1 sur 6S au lieu de 1S				B	JD	DESSINE PAR	DATE	CONTROLE PAR	DATE	FICHER AUTOCAD	No AFFAIRE: NOM DE L'AFFAIRE:		FEUILLE SUIVANTE No 3						
							A. VILLEMEUR	30/03/01	JYL	06/04/01	S04043B									



Selon la Norme EN81.1 (14.2.5.2)
 (réglé à +10% de la charge nominale)
 avec 75 Kg minimum
 ec
 cu = 630 Kg + 75 Kg → Surcharge
 cu = 800 Kg + 80 Kg → Surcharge

DATE	MODIFICATIONS	INDICE	VISA	COLLECTIVE/SELECTIVE VF (tous types de porte)						S04043B			
										FEUILLE No 3 / 6			
				No AFFAIRE:						FEUILLE SUIVANTE No 4			
11/12/08	Raccordement de CM1 sur BS au lieu de IS	B	JD	DESSINE PAR	DATE	CONTROLE PAR	DATE	FICHER AUTOCAD	NOM DE L'AFFAIRE:				
				A. VILLEMEUR	30/03/01	JYL	06/04/01	S04043B					





LISTE DES DEFAUTS AFFICHES

Défauts	Indication des détails
Def 01 Capteur	Défaut capteur coupure trop longue (faisceaux coupés plus de 1,5 s)
Def Contacteurs	Mauvais collage ou décollage des contacteurs
Def 03 Capteurs	Défaut d'un faisceau du capteur
Défaut PV	Défaut petite vitesse (temps en petite vitesse dépassant la valeur programmée à l'adresse 37)
Défaut de Phases	Manque ou inversion des phases en triphasé
Défaut de Sens	Coupure du faisceau CA en descente avant CB (ou inverse en sens montée)
Def Intégrateur	Intégrateur de glissement (aucun déplacement vu par l'Optima pendant un temps programmable à l'adresse 36 12 à 20 secondes)
Défaut de Masse	Défaut de masse sur électronique 24V – 0V ou mélange avec d'autres tensions continu ou alternatif
Def Boites Extr	Boites extrêmes coupées en même temps (voir EM et ED)
Def Verrouillage	Défaut de verrouillage (porte cabine pliante ou verrouillage)
Info Révision	Ascenseur en révision
Sonde Thermique	
Défaut Surcharge	A partir de 105% de la charge en cabine
Info Cellule	
Réouverture/Choc	
Mode Pompier	
Défaut Variateur	Voir le défaut sur le variateur
Défaut SP	Suspension palière (ascenseurs à paroi lisse)
Défaut Pendentif	Défaut sur le circuit bouton alarme
Info Complet	A partir de 80% de la charge
Défaut Recalage	Voir drapeaux, boites EM ED et programmation du nombre de niveaux
Mémoire STH	Indique qu'il y a eu au moins une coupure de la sonde thermique
Coup 6s Marche	Coupure de la sécurité 6s en marche
Coup 8s Marche	Coupure de la sécurité 8s en marche
Coup 10s Marche	Coupure de la sécurité 10s en marche
FCFP et pas 8s	
Mode Liftier	
Rappel Auto	
Def Contact ISO	
Anomalies M/D REV	Indique un appui sur le bouton monté ou sur le bouton descente révision en mode normal
Pas de Ligne PTT	Message provenant du transmetteur téléphonique
Alarme Cabine	Appui sur le bouton Alarme en cabine
Absence du 24v	Affichage préventif non sauvegarde dans la pile des défauts
Danger 24v > 29v	Affichage préventif non sauvegarde dans la pile des défauts
Info 24v < 22,5v	Affichage préventif non sauvegarde dans la pile des défauts
Danger 12v > 14,5v	Affichage préventif non sauvegarde dans la pile des défauts
Technic. Present	
Défaut Altitudes	Incohérence dans le relevé des niveaux
DEFdemarrag.MONO	Démarrage monophasé avec contacteur FA
Défaut TAQUETS	
FCH HYDRAULIQUE	Mémoire du fin de course haut en hydraulique