



SERVICES CULTURE ÉDITIONS
RESSOURCES POUR
L'ÉDUCATION NATIONALE

**Ce document a été numérisé par le CRDP de Montpellier pour la
Base Nationale des Sujets d'Examens de l'enseignement professionnel**

Ce fichier numérique ne peut être reproduit, représenté, adapté ou traduit sans autorisation.

MENTION COMPLÉMENTAIRE SOUDAGE

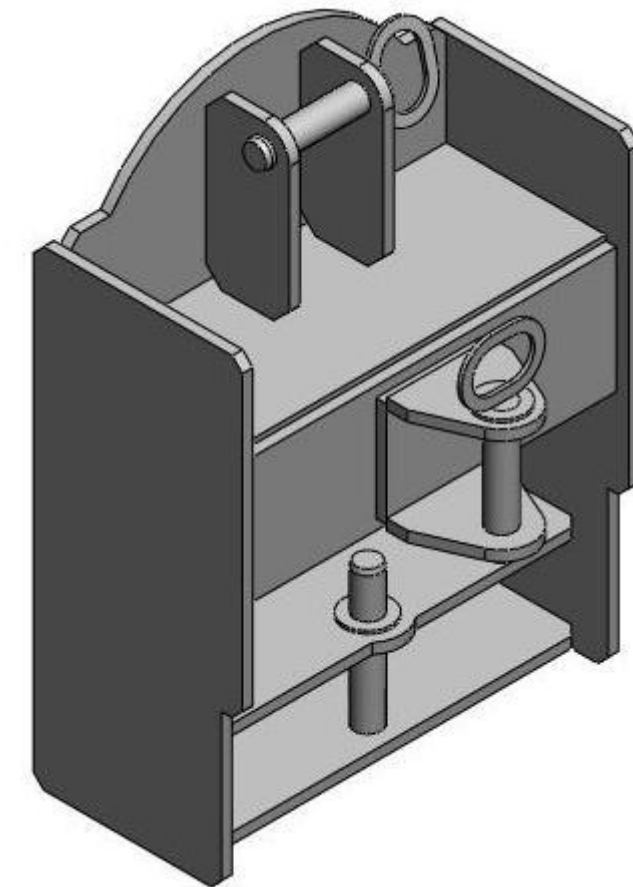
ÉPREUVE E2 – RÉALISATIONS D'ASSEMBLAGES SOUDÉS ET FABRICATION D'UN ENSEMBLE SOUDÉ

DOSSIER TECHNIQUE

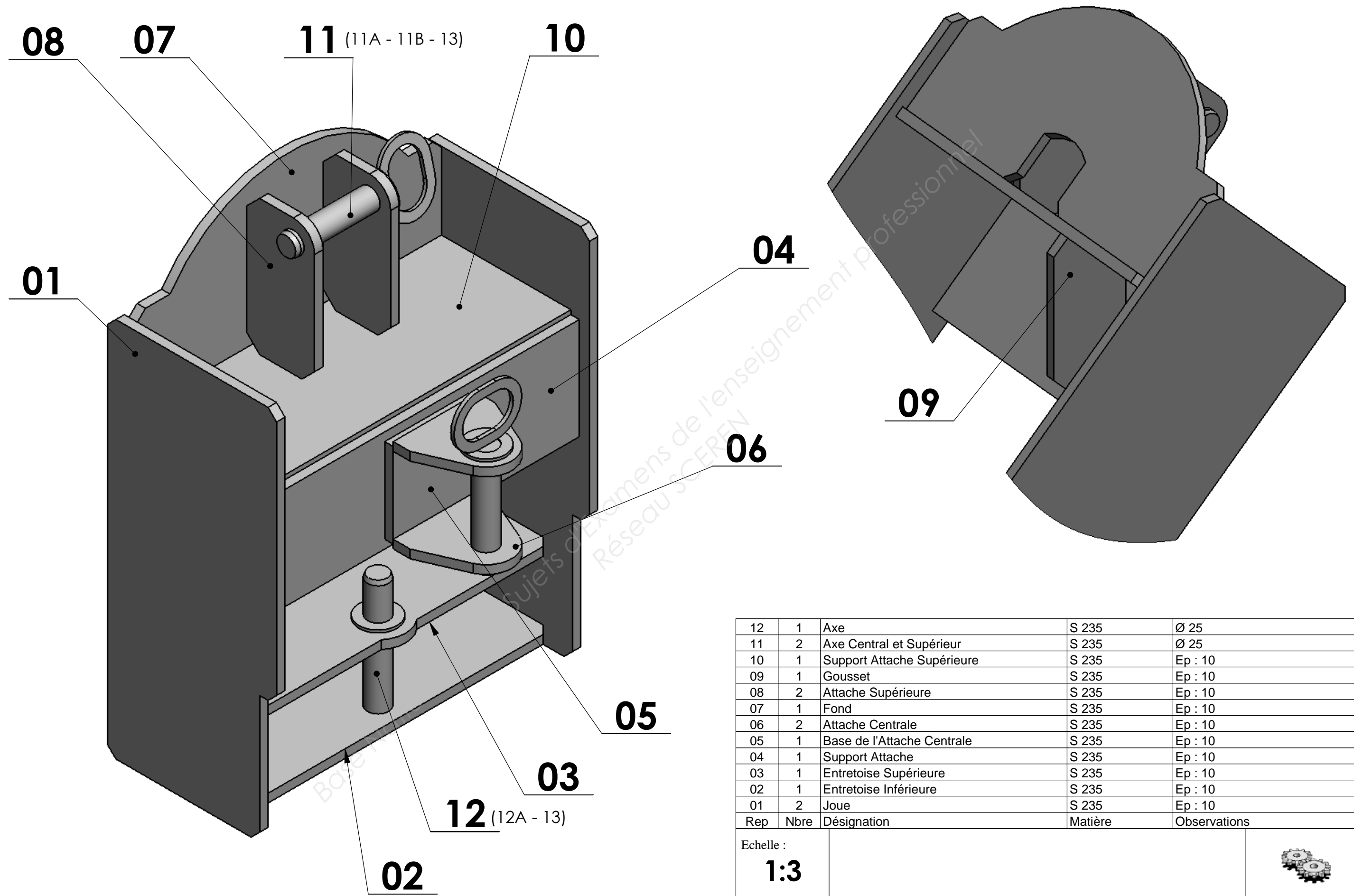
ATTELAGE D'UN TRACTEUR

Ce dossier comporte 5 pages numérotées de page DT 0/4 à page DT 4/4

Page de garde	DT 0/4
Documents techniques	DT 1/4 à DT 4/4

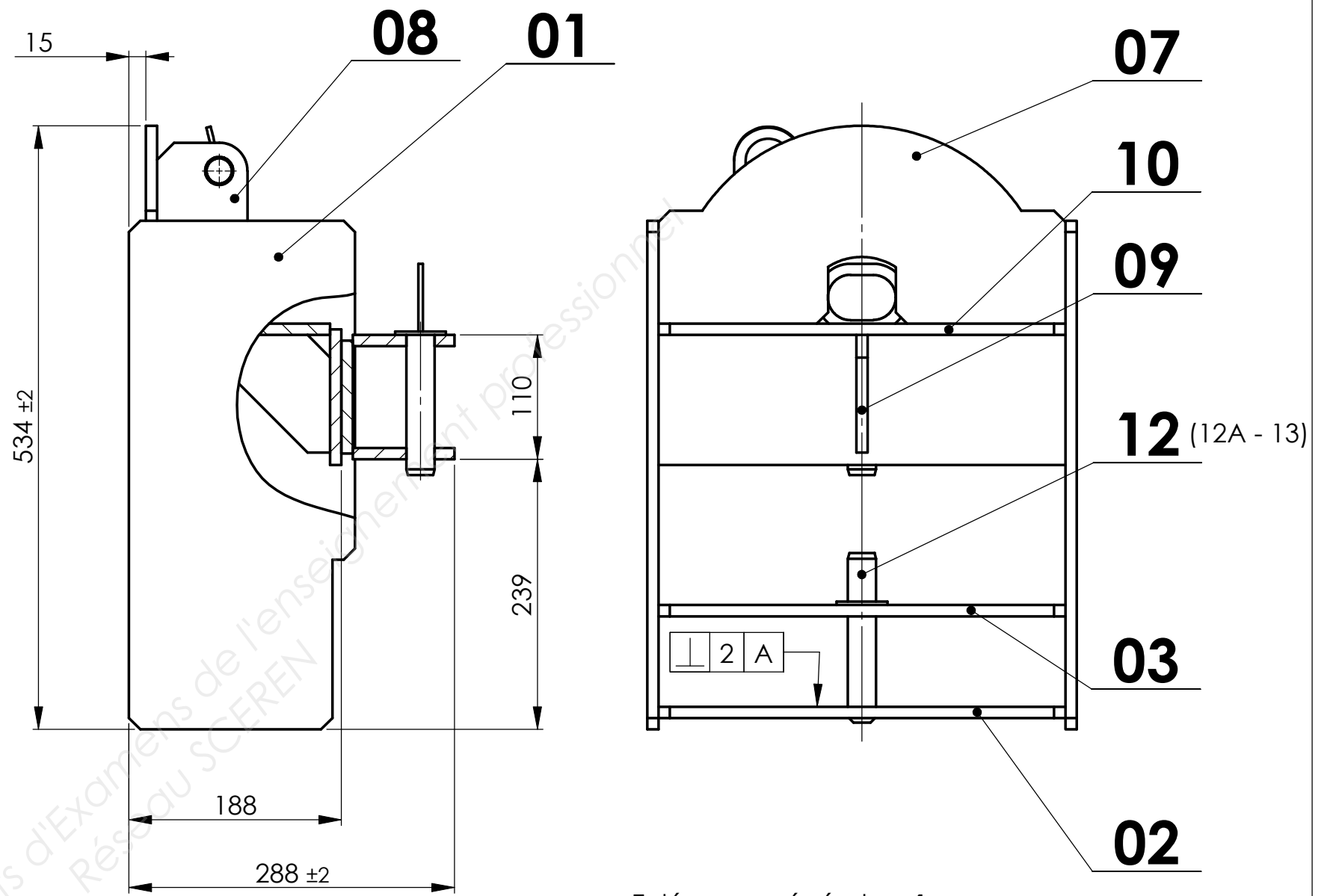
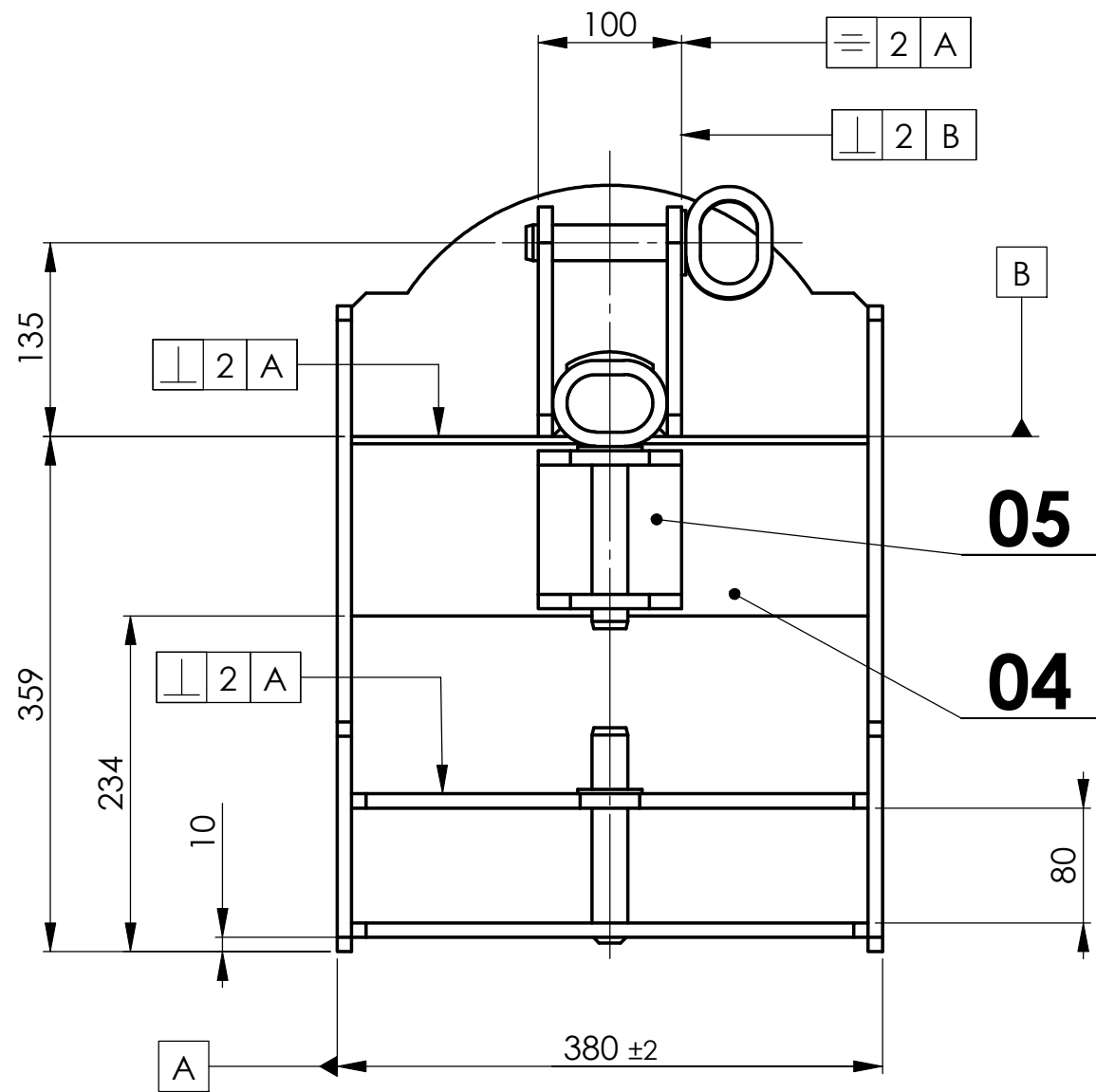


Mention Complémentaire Soudage	Session 2013	DOSSIER TECHNIQUE	
ÉPREUVE E2 : Réalisations d'assemblages soudés et fabrication d'un ensemble soudé			
2 ^{ème} Partie - Fabrication d'un ensemble soudé	Coefficient. : 2	Durée: 08h00	DT 0/4

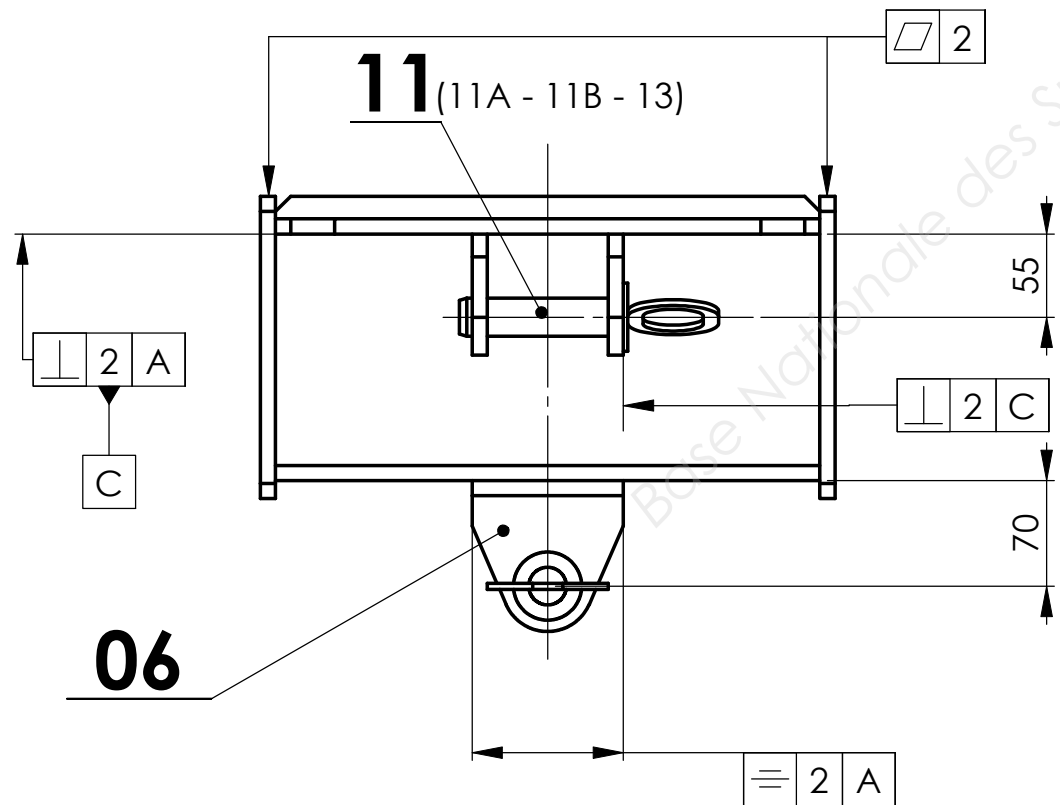


12	1	Axe	S 235	Ø 25
11	2	Axe Central et Supérieur	S 235	Ø 25
10	1	Support Attache Supérieure	S 235	Ep : 10
09	1	Gousset	S 235	Ep : 10
08	2	Attache Supérieure	S 235	Ep : 10
07	1	Fond	S 235	Ep : 10
06	2	Attache Centrale	S 235	Ep : 10
05	1	Base de l'Attache Centrale	S 235	Ep : 10
04	1	Support Attache	S 235	Ep : 10
03	1	Entretoise Supérieure	S 235	Ep : 10
02	1	Entretoise Inférieure	S 235	Ep : 10
01	2	Joue	S 235	Ep : 10
Rep	Nbre	Désignation	Matière	Observations

Echelle :				
1:3				
		MENTION COMPLEMENTAIRE SOUDAGE		Dessiné par :
A3 H		DT 1/4		Date :



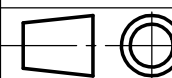
Tolérance générale ± 1



12	1	Axe	S 235	Ø 25
11	2	Axe Central et Supérieur	S 235	Ø 25
10	1	Support Attache Supérieure	S 235	Ep : 10
09	1	Gousset	S 235	Ep : 10
08	2	Attache Supérieure	S 235	Ep : 10
07	1	Fond	S 235	Ep : 10
06	2	Attache Centrale	S 235	Ep : 10
05	1	Base de l'Attache Centrale	S 235	Ep : 10
04	1	Support Attache	S 235	Ep : 10
03	1	Entretoise Supérieure	S 235	Ep : 10
02	1	Entretoise Inférieure	S 235	Ep : 10
01	2	Joue	S 235	Ep : 10
Rep	Nbre	Désignation	Matière	Observations

Echelle :

1:5



A3 H

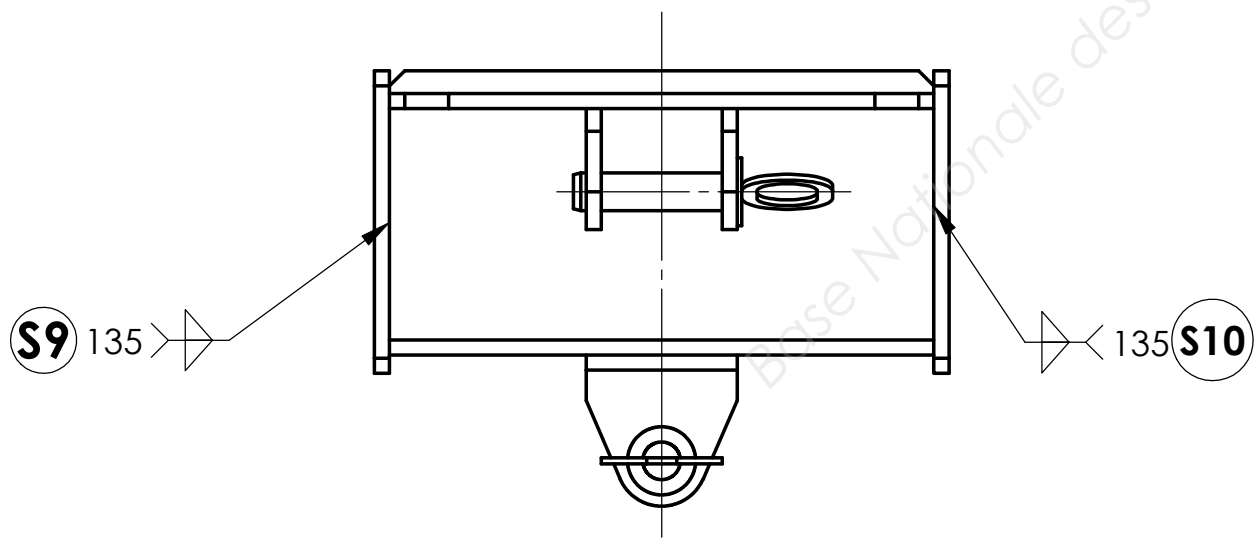
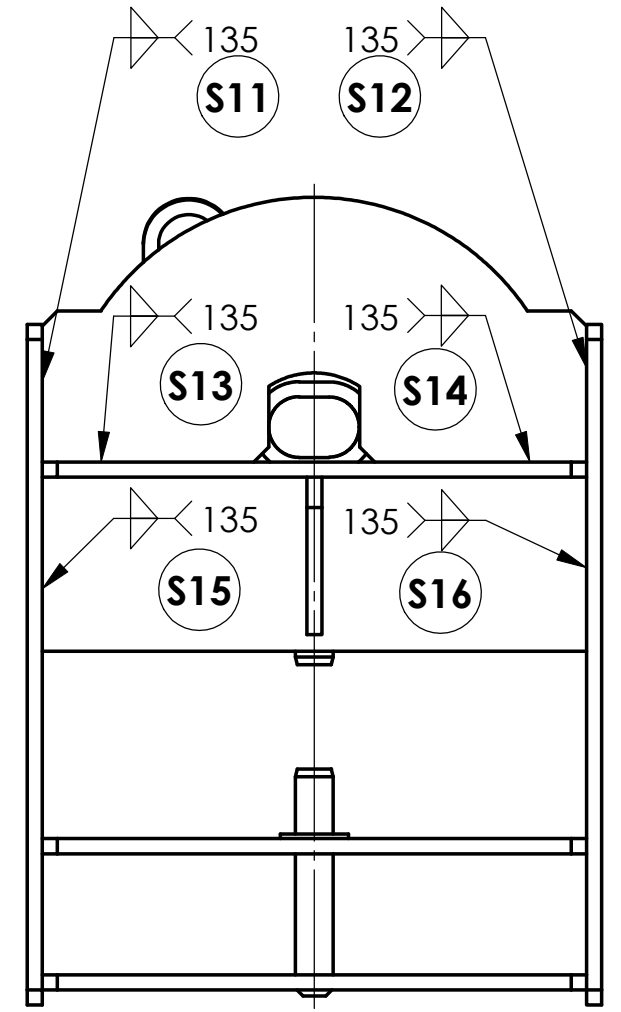
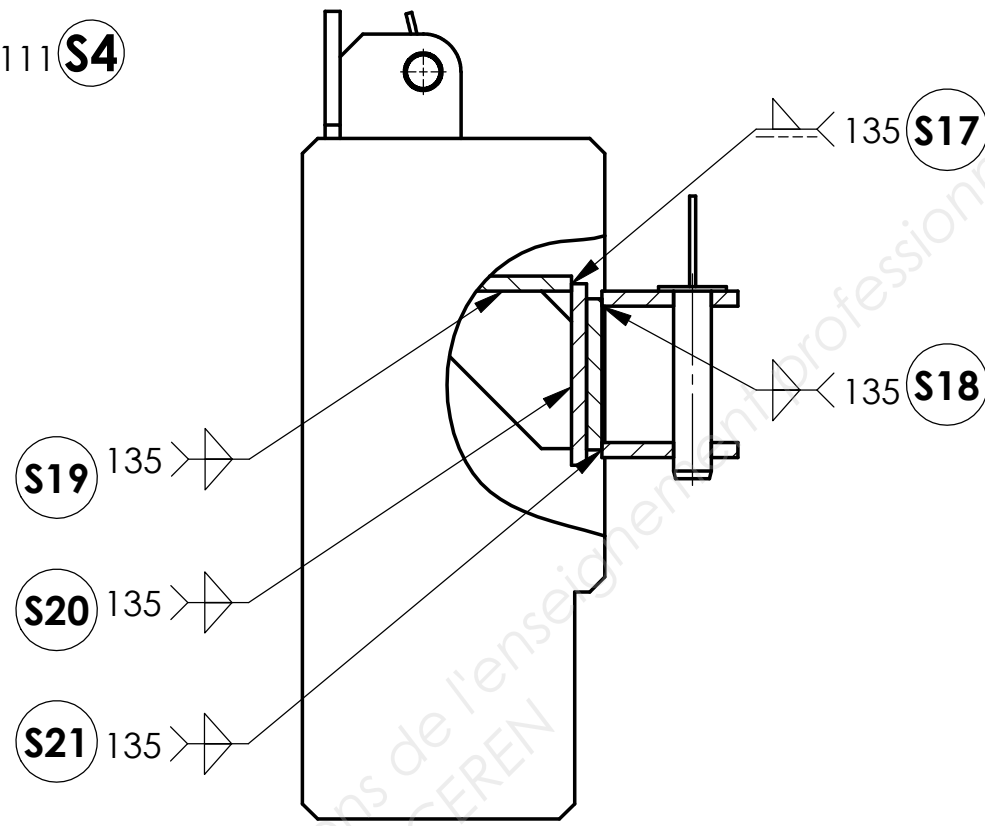
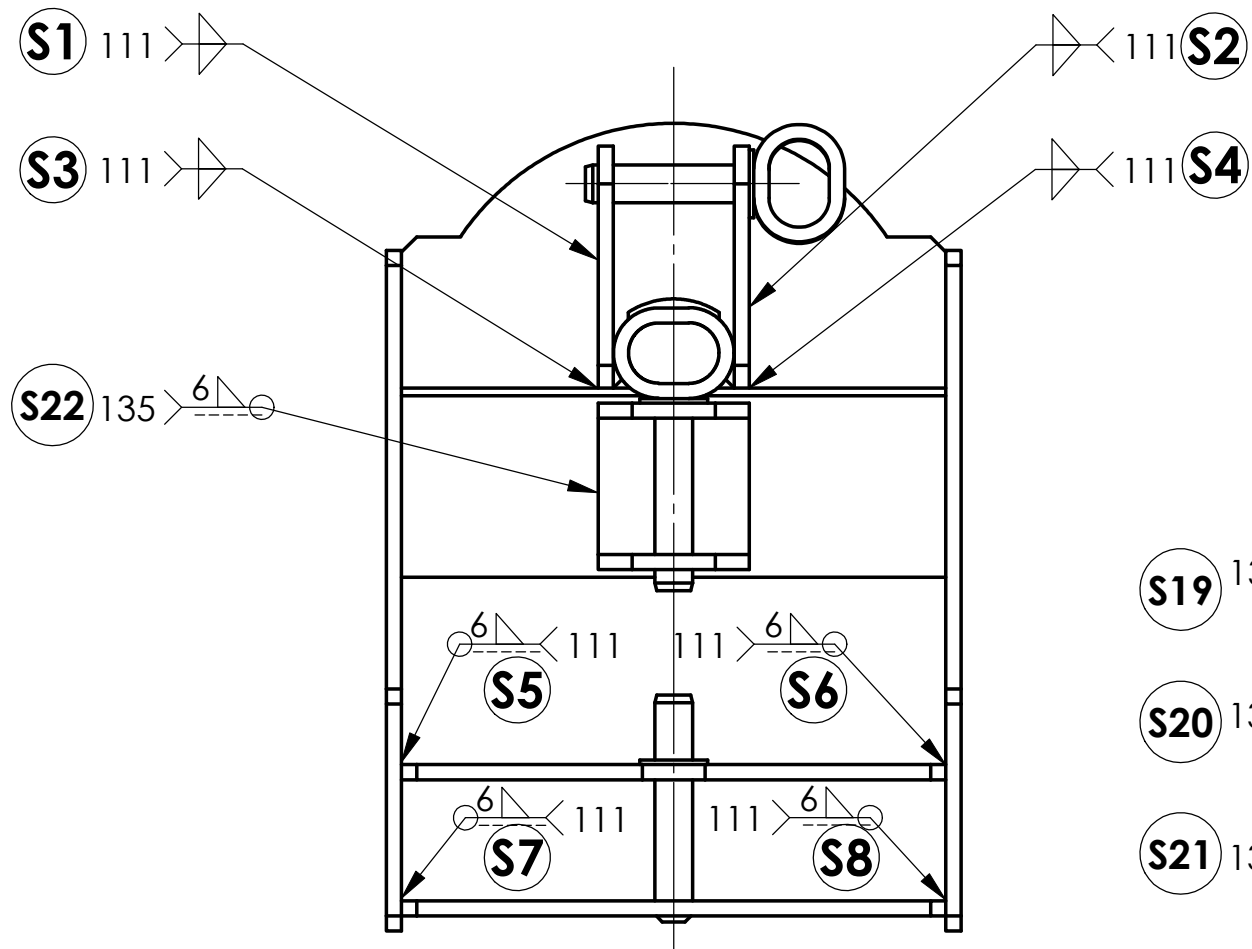
MENTION COMPLEMENTAIRE SOUDAGE

DT 2 /4



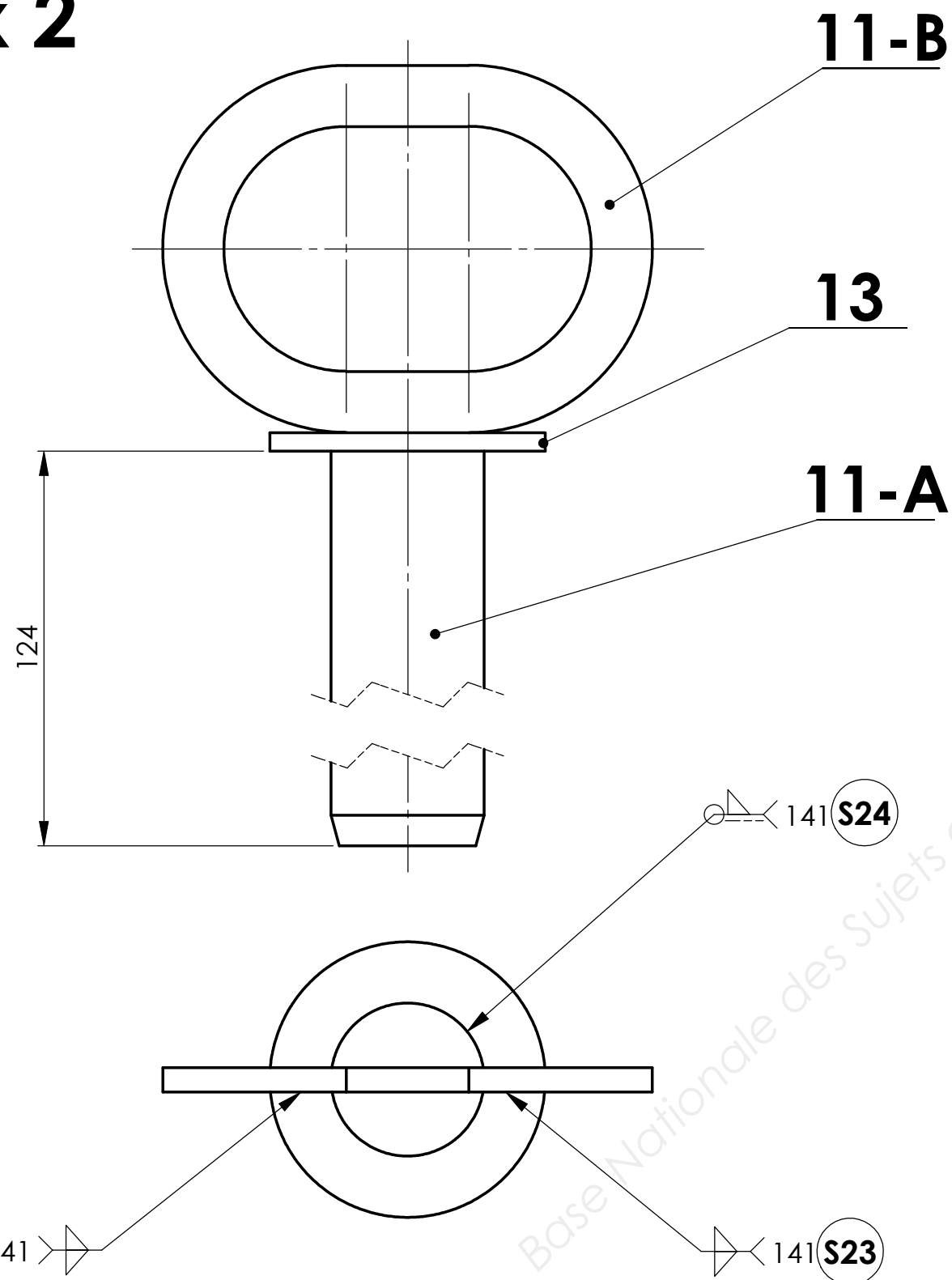
Dessiné par :

Date :



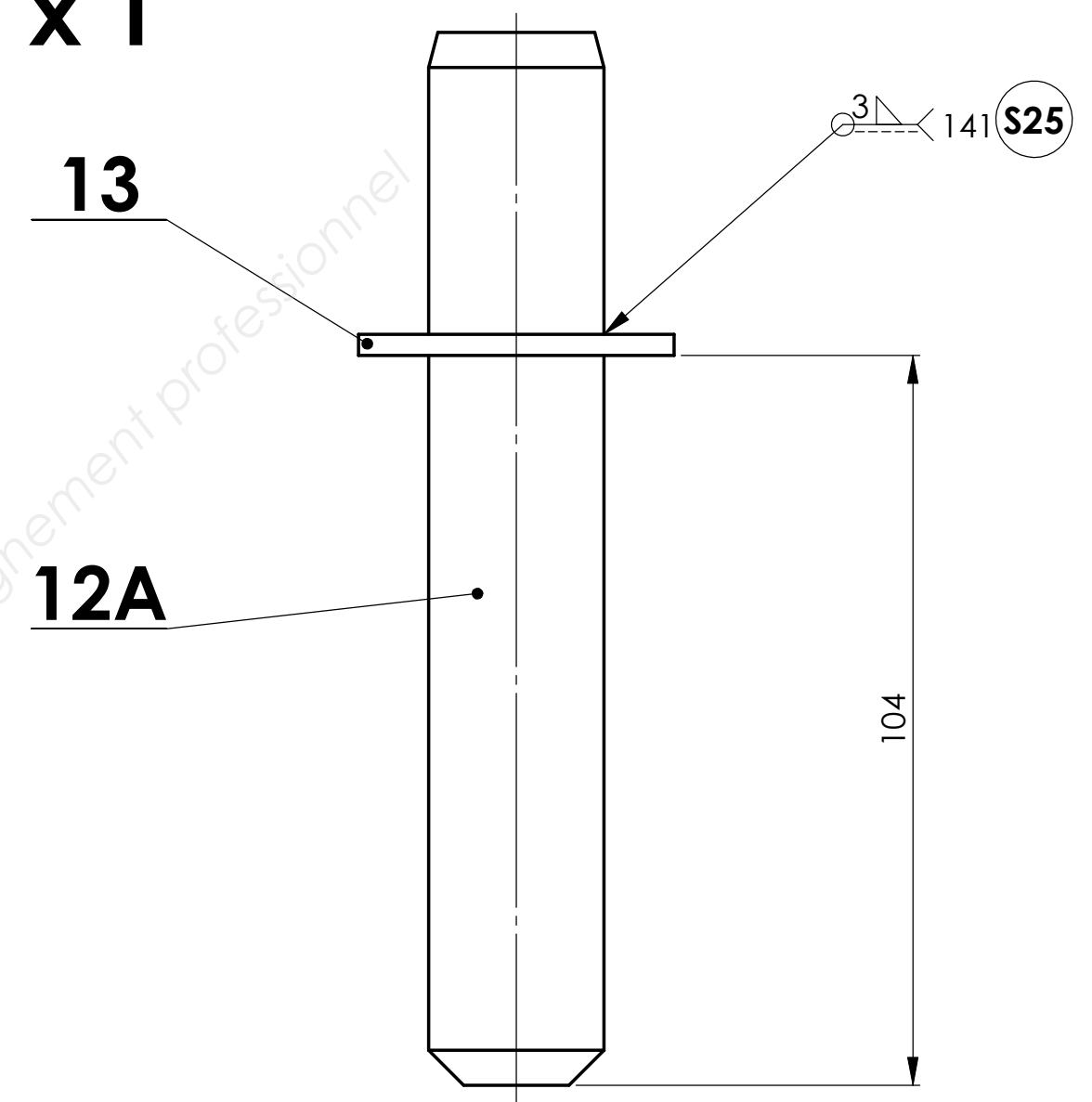
Echelle :	1:5	
	MENTION COMPLEMENTAIRE SOUDAGE	
A3 H	<i>DT 3 / 4</i>	Date :

Rep 11 x 2



13	1	Rondelle	S 235	Ep : 3
11-B	1	Anneau	S 235	EP : 3
11-A	1	Axe Central et Supérieur	S 235	Ø 25
Rep	Nbre	Désignation	Matière	Observations

Rep 12 x 1



13	1	Rondelle	S 235	Ep : 3
12A	1	Axe Inférieur	S 235	Ø 25
Rep	Nbre	Désignation	Matière	Observations

Tolérance générale ± 1

Echelle :			
1:1			
	MENTION COMPLEMENTAIRE SOUDAGE		Dessiné par :
A3 H	<i>DT 4/4</i>		Date :