



SERVICES CULTURE ÉDITIONS
RESSOURCES POUR
L'ÉDUCATION NATIONALE

**Ce document a été numérisé par le CRDP de Montpellier pour la
Base Nationale des Sujets d'Examens de l'enseignement professionnel**

Ce fichier numérique ne peut être reproduit, représenté, adapté ou traduit sans autorisation.

BACCALAURÉAT PROFESSIONNEL

AMA-VERRE

Option A « Verrerie scientifique et technique »
Option B « Métiers de l'enseigne et de la signalétique »

SESSION 2013

E2 : EPREUVE DE TECHNOLOGIE ET ARTS APPLIQUÉS

SOUS-EPREUVE B2 – UNITÉ 22

**HISTOIRE DE L'ART ET DU VERRE ET
PROJET D'ARTS APPLIQUÉS**

Partie I (temps conseillé 45 mn) Histoire de l'art Page 2/8 & 4/8

Partie II (temps conseillé 2h15) Arts Appliqués Page 5/8 & 8/8

Baccalauréat Professionnel : Verrerie scientifique et technique et Métiers de l'enseigne et de la signalétique		
E22 : Histoire de l'art du verre et projet d'arts appliques		
Repère de l'épreuve : 1306-AMA SM T B	Durée : 3 heures	Coefficient : 1
Session : 2013	Sujet	Page : 1 sur 8

Première partie : HISTOIRE DE L'ART

SUJET :
Le vitrail à travers le temps.

Vous répondrez directement sur cette feuille en vous appuyant sur l'observation de la page couleur 4/8.

Le vitrail est un assemblage de petites plaques de verre de différentes couleurs, séparées par un réseau de plomb. L'ensemble sert de vitrage pour une fenêtre.

1ère DEMANDE

Dans le tableau :

- A** Vous associez chacun des vitraux **A**, **B** et **C** à un document d'architecture n°**I**, n°**II** ou n°**III**.
- B** Vous nommez le style (**Baroque, Renaissance, Gothique, Art Déco, Bauhaus, Art Nouveau, Byzantin, Moderne**).
- C** Vous indiquerez l'ordre chronologique par les chiffres **1, 2, 3** ; le **1** signalant la période la plus ancienne.

VITRAUX	DOCUMENT D'ARCHITECTURE	STYLE	CHRONOLOGIE
Document A			
Document B			
Document C			

D Attribuez à chacun des documents un qualificatif : religieux, végétal, géométrique.

Document **A** :

Document **B** :

Document **C** :

2ème DEMANDE

E Après avoir observé le document « **Vitraux conçus par Pierre Soulages en 1994 pour l'Abbatiale de Conques** », vous identifierez le type de fenêtre en employant le terme technique approprié (**flamboyant, croisée d'ogives, plein cintre, arc boutant**).

- Type de fenêtre :

Vous ferez le rapprochement avec le croquis d'architecture et en déduirez le style (**baroque, renaissance, gothique, constructiviste, roman...**).

- Style d'architecture :

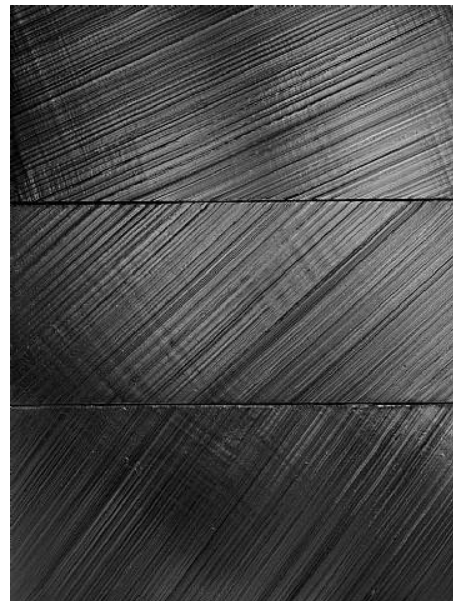
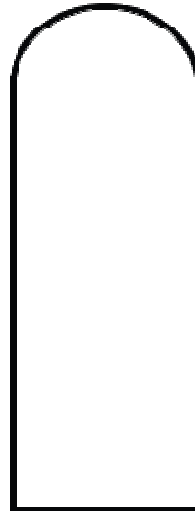
Baccalauréat Professionnel : Verrerie scientifique et technique et Métiers de l'enseigne et de la signalétique		
E22 : Histoire de l'art du verre et projet d'arts appliqués		
Repère de l'épreuve : 1306-AMA SM T B	Durée : 3 heures	Coefficient : 1
Session : 2013	Sujet	Page : 2 sur 8

F Pierre Soulages est un artiste français (1919) particulièrement connu pour son usage des reflets de la couleur « noire » qu'il appelle « noir-lumière » ou « outre-noir ».
 En vous appuyant sur les documents « **Vitraux conçus par Soulages pour l'Abbatiale de Conques** », et « **Deux tableaux de Pierre Soulages** », décrivez comment Soulages « artiste dit du noir » pense la lumière et transcrit son univers en vitrail.



F 1

Faites un croquis (à droite) qui mette en évidence l'organisation générale et les rythmes de ce vitrail conçu par P. Soulages



Faites un croquis (à droite) qui mette en évidence l'organisation générale et les rythmes de ce tableau de P. Soulages



F 2 Après avoir analysé graphiquement les 2 oeuvres de Pierre Soulages et en vous aidant du vocabulaire donné, décrivez ce que ces 2 propositions ont de commun et de différents : rythmes, couleurs, matières, lumière, relief, nuances...

Similitudes :

.....

Différences :

.....

Élément de vocabulaire : horizontal, oblique, chaotique, régulier, vertical, courbe, rayonnant...

En vous aidant du vocabulaire donné, indiquez quelles techniques ont été utilisées :

Vitrail :

.....

Tableau :

.....

Élément de vocabulaire : barre de renfort en fer, juxtaposition de panneaux, trait de pinceau, serti de plomb, jeu d'ombre, opacité, transparence...

ÉVALUATION :

Justesse des connaissances historiques, qualité d'analyse et d'observation.

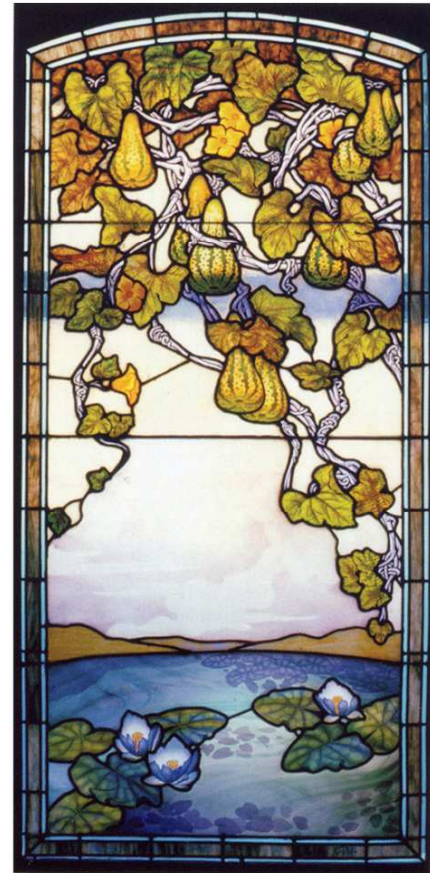
Baccalauréat Professionnel : Verrerie scientifique et technique et Métiers de l'enseigne et de la signalétique		
E22 : Histoire de l'art du verre et projet d'arts appliqués		
Repère de l'épreuve : 1306-AMA SM T B	Durée : 3 heures	Coefficient : 1
Session : 2013	Sujet	Page : 3 sur 8



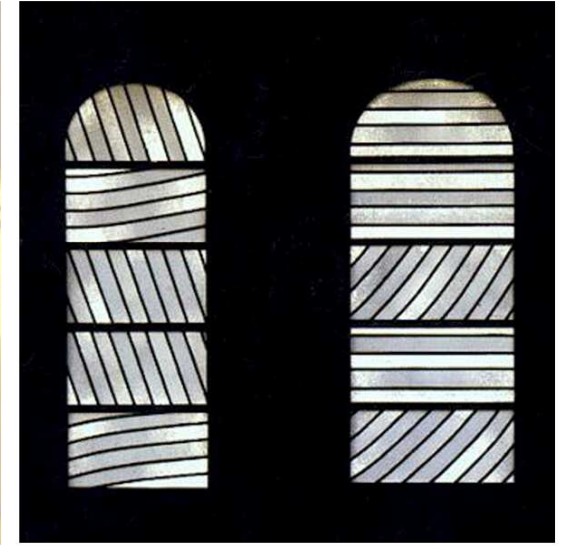
A



B



C



Vitraux conçus par Pierre SOULAGES en 1994 pour l'Abbatial de Conques



Croquis d'architecture



Deux tableaux de Pierre SOULAGES

I



II



III



Baccalauréat Professionnel : Verrerie scientifique et technique et Métiers de l'enseigne et de la signalétique		
E22 : Histoire de l'art du verre et projet d'arts appliqués		
Repère de l'épreuve : 1306-AMA SM T B	Durée : 3 heures	Coefficient : 1
Session : 2013	Sujet	Page : 4 sur 8

Deuxième partie : PROJET D'ARTS APPLIQUÉS

TRAVAIL DEMANDÉ :

Le palace Juan Salvador, situé à Acapulco (Mexique) en bord de mer, se distingue par ses nombreuses terrasses, sa piscine et son sublime SPA (centre de remise en forme utilisant les bains à remous) nouvellement aménagé.

Afin de le promouvoir on vous demande de concevoir, pour le salon, **un panneau décoratif** sur le thème de « **l'eau source de vie et d'énergie** ». Pour cela vous vous appuyerez sur les documents de la **page couleur 6/8**.



Piscine de l'hôtel Juan Salvador

Le salon de l'hôtel Juan Salvador

CAHIER DES CHARGES :

1 Lieu d'intervention :

Le salon de l'hôtel Juan Salvador.

Voir la deuxième photo ci-dessus, le panneau décoratif sera accroché au mur au dessus de la banquette.

2 Projet :

Dimension du panneau : hauteur : 2000 mm et largeur : 5000 mm.

Techniques de réalisation à envisager : impression numérique, sérigraphie, adhésifs de couleur, tubes de néon ou fluorescents, LEDS, découpes, etc.

3 Constituants plastiques

Le thème « **l'eau source de vie et d'énergie** » sera interprété suivant les principes suivants :

- **Composition fluide et dynamique, à base de courbes, d'ondulations...**
- **Rendu de transparence et de luminosité avec des dégradés.**
- **Principe de répétition**
- **Harmonie colorée à dominante froide.**

MISE EN ŒUVRE :

À partir des documents de la **page couleur 6/8** et en fonction du cahier des charges, vous réaliserez les recherches suivantes.

1° Relevés graphiques (page 7/8) :

Vous observerez et traduirez en trois ou quatre croquis les caractéristiques plastiques de tout ou partie des documents de la **page 6/8**.

2° Esquisses (page 8/8) :

À partir de vos précédents relevés et en fonction du cahier des charges vous proposerez **deux recherches au crayon à papier**.

3° Projet final (page 8/8) :

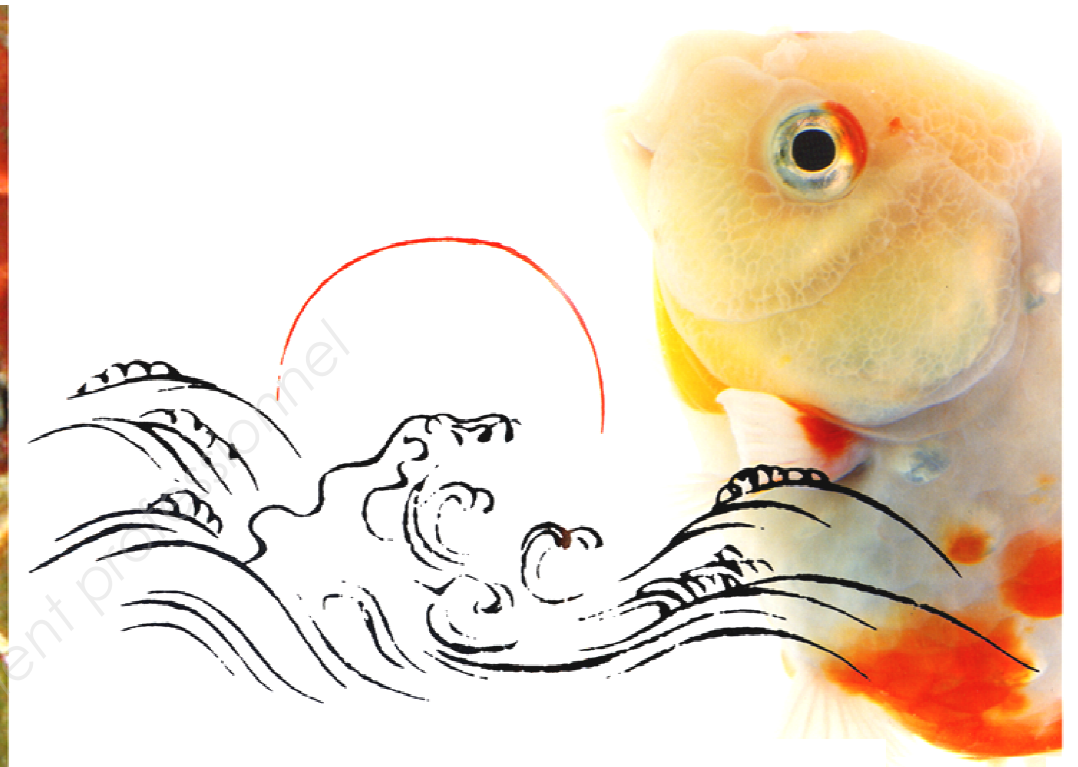
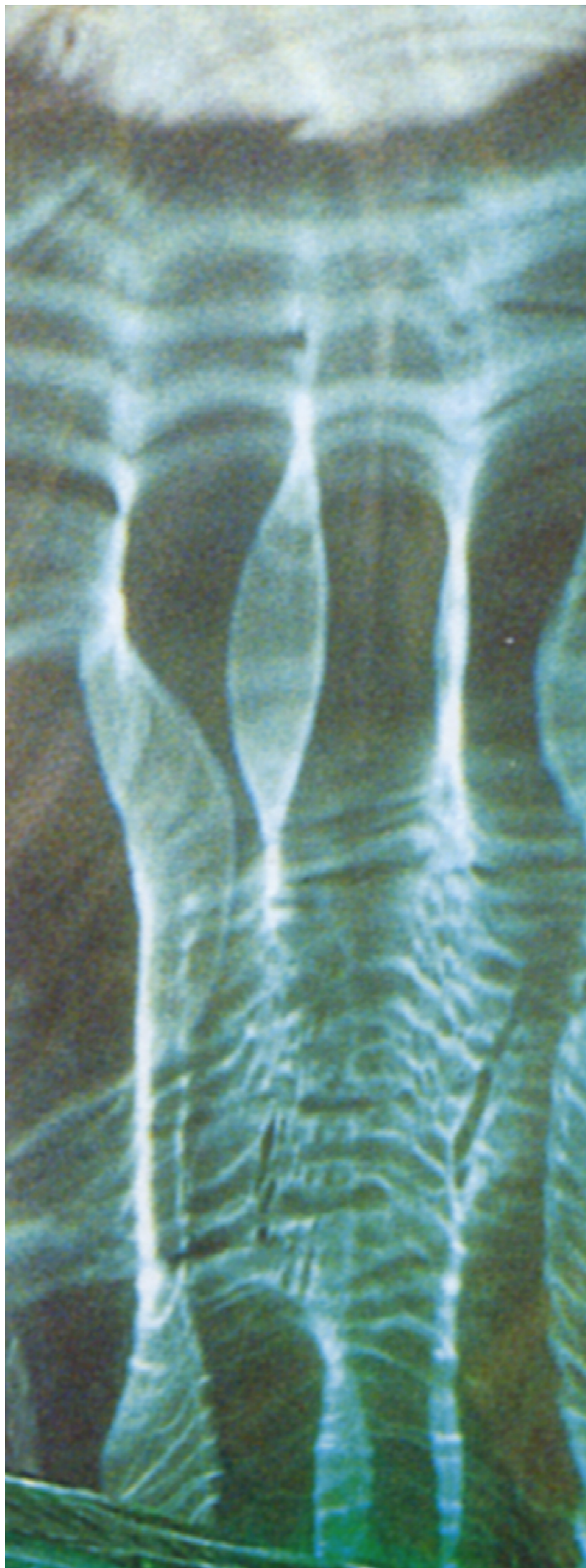
Vous présenterez une mise au point de votre projet en fonction du cahier des charges avec au choix deux démarches : - approfondissement d'une de vos esquisses
- combinaison de vos deux esquisses.

Echelle : 1 / 25ème

Techniques :

Toutes les techniques sont autorisées sauf celles à séchage lent.

Baccalauréat Professionnel : Verrerie scientifique et technique et Métiers de l'enseigne et de la signalétique		
E22 : Histoire de l'art du verre et projet d'arts appliqués		
Repère de l'épreuve : 1306-AMA SM T B	Durée : 3 heures	Coefficient : 1
Session : 2013	Sujet	Page : 5 sur 8



Baccalauréat Professionnel : Verrerie scientifique et technique et Métiers de l'enseigne et de la signalétique		
E22 : Histoire de l'art du verre et projet d'arts appliqués		
Repère de l'épreuve : 1306-AMA SM T B	Durée : 3 heures	Coefficient : 1
Session : 2013	Sujet	Page : 6 sur 8

- 1° Relevés graphiques (**page 7/8**) :
Vous observerez et traduirez en trois ou quatre croquis les caractéristiques plastiques (formes, couleurs, rythmes, effet de matières...) de tout ou partie des documents de la page **6/8**.

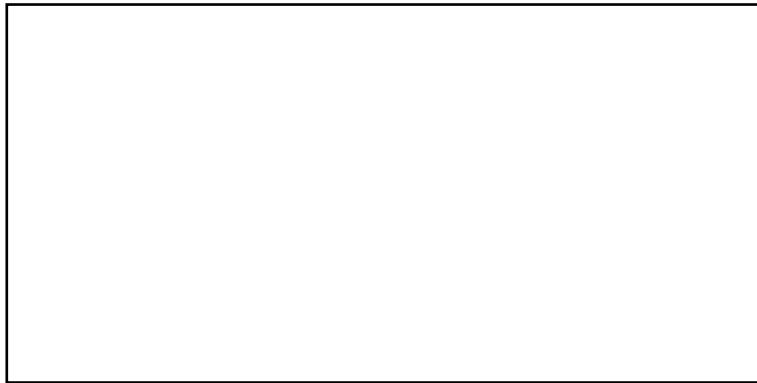
Base Nationale des Sujets d'Examens de l'enseignement professionnel
Réseau SCEREN

Baccalauréat Professionnel : Verrerie scientifique et technique et Métiers de l'enseigne et de la signalétique		
E22 : Histoire de l'art du verre et projet d'arts appliqués		
Repère de l'épreuve : 1306-AMA SM T B	Durée : 3 heures	Coefficient : 1
Session : 2013	Sujet	Page : 7 sur 8

2° Esquisses (page 8/8) :

À partir de vos précédents relevés et en fonction du cahier des charges vous proposerez **deux recherches au crayon à papier** dans les cadres ci-dessous.

Esquisse n° 1



Esquisse n° 2

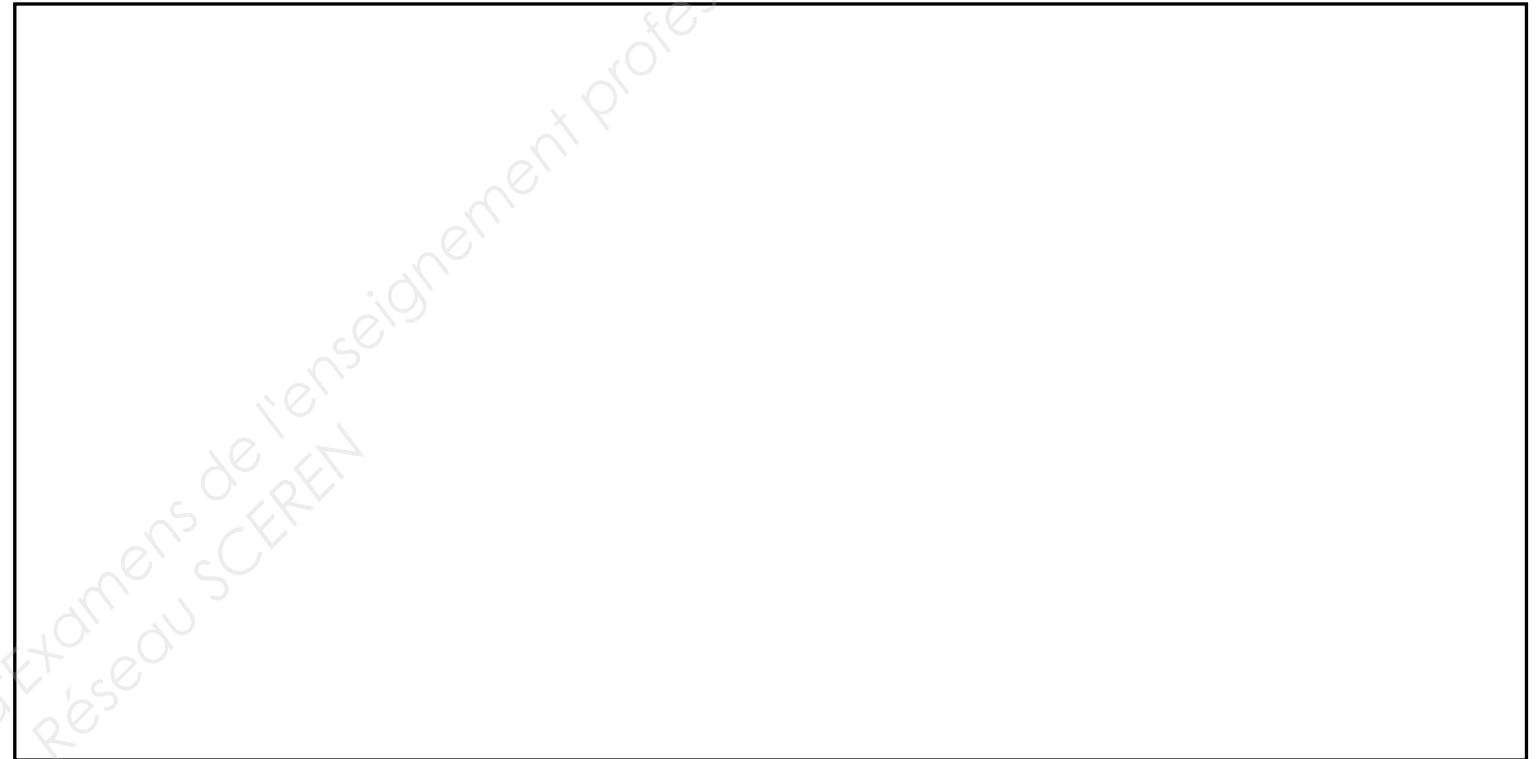


3° Projet final (page 8/8) :

Vous présenterez une mise au point de votre projet en fonction du cahier des charges avec au choix deux démarches : - approfondissement d'une de vos esquisses
- combinaison de vos deux esquisses.

Echelle : 1 / 25ème

Projet final



Baccalauréat Professionnel : Verrerie scientifique et technique et Métiers de l'enseigne et de la signalétique		
E22 : Histoire de l'art du verre et projet d'arts appliqués		
Repère de l'épreuve : 1306-AMA SM T B	Durée : 3 heures	Coefficient : 1
Session : 2013	Sujet	Page : 8 sur 8