



SERVICES CULTURE ÉDITIONS
RESSOURCES POUR
L'ÉDUCATION NATIONALE

**Ce document a été numérisé par le CRDP de Montpellier pour la
Base Nationale des Sujets d'Examens de l'enseignement professionnel**

Ce fichier numérique ne peut être reproduit, représenté, adapté ou traduit sans autorisation.

**BACCALAURÉAT PROFESSIONNEL
ARTISANAT MÉTIERS D'ART
option MARCHANDISAGE VISUEL**

SESSION 2013

E2 : ÉPREUVE DE TECHNOLOGIE
SOUS-ÉPREUVE E22 - UNITÉ 22

ART & TECHNIQUES

Histoire de l'Art, des Styles et des tendances de Marchandisage Visuel

Ce sujet comporte 7 pages numérotées de 1/7 à 7/7.

Vous composerez directement sur ce sujet et rendrez toutes les pages.

CRITÈRES D'ÉVALUATION

- Capacité à identifier un mouvement artistique
- Exactitude des connaissances
- Repérer les caractéristiques formelles et stylistiques d'une période ou d'un mouvement artistique
- Situer un mouvement artistique dans le temps

Baccalauréat Professionnel : Marchandisage Visuel		
E22 : Art et technique : histoire de l'art, des styles et des tendances de marchandisage visuel		
Repère de l'épreuve : 1306-AMA R T 22	Durée : 2 heures	Coefficient : 1,5
Session : 2013	Sujet	Page : 1 sur 7

• **Partie 1** Comparer et définir

Fin du XX^e siècle

«Afin de contrer la tendance dominante de la fin des années 70, qui était au «classique» et au «bon goût», le groupe [Memphis] a créé quelque chose de surprenant, frais et nouveau. Leur mobilier utilise une nouvelle palette de couleurs, vives et brillantes, et de matériaux, mêlant le plastique stratifié et le placage de bois précieux. Ces objets évoquent l'aspect ludique des jouets d'enfant et font référence au passé (...). Memphis remet en cause les postulats les plus courants : pourquoi les planches d'une bibliothèque doivent-elles être horizontales et les pieds d'une chaise identiques ?»

Source : XXe siècle Design, C. McDermott, 1999.

«Les objets post-modernes résument la pluralité culturelle de la société contemporaine globale et utilisent un langage symbolique universel qui transcende les frontières. Les formes et les motifs que l'on trouve dans de tels «objets symboliques» ne sont pas seulement puisés dans les styles décoratifs passés comme le Classicisme, l'Art Déco, le Constructivisme et De Stijl, mais se réfèrent aussi parfois au Surréalisme, au Kitsch et à l'imagerie électronique.»

Source : Design du XXe siècle, C.&P. Fiell, 2001.

1) Définissez les caractéristiques plastiques communes de la fin du XX^e siècle à la lecture du texte ci-dessus et à l'aide des reproductions de la page 3/7:

• formes

• couleurs

• matières possibles

• rythmes

• message / esprit global

2) Comparez les fauteuils de Mendini et de Kuramata : indiquez leurs points communs et leurs différences.

	<i>Fauteuil de Mendini</i>	<i>Fauteuil de Kuramata</i>
Points communs		
Différences		

Baccalauréat Professionnel : Marchandisage Visuel		
E22 : Art et technique : histoire de l'art, des styles et des tendances de marchandisage visuel		
Repère de l'épreuve : 1306-AMA R T 22	Durée : 2 heures	Coefficient : 1,5
Session : 2013	Sujet	Page : 2 sur 7



Tapis, Nathalie du Pasquier, 1984.



Barcelona Fish, Frank Gehry, 1992.



Capellini Progetti Compiuti, Shiro Kuramata, 1970.



Fauteuil Poltrona di Proust, bois et tissu peints à l'acrylique, mousse de polyuréthane, Alessandro Mendini, 1979.



Fauteuil Miss Blanche, résine acrylique, aluminium anodisé, roses artificielles, Shiro Kuramata, 1988.



Revolving Cabinet, Shiro Kuramata, 1970.



Ensembles Pierre Cardin, 1985.

Baccalauréat Professionnel : **Marchandisage Visuel**

E22 : Art et technique : histoire de l'art, des styles et des tendances de merchandisage visuel

Repère de l'épreuve : 1306-AMA R T 22

Durée : **2 heures**

Coefficient : **1,5**

Session : **2013**

Sujet

Page : **3 sur 7**

• Partie 2 Analyser

La boutique du joaillier Mauboussin et son Bar à Chocolat (Aki Kuroda, 2007, Champs-Élysées, Paris)

Née il y a bientôt deux siècles en 1827, enfant terrible de la Place Vendôme, la célèbre joaillerie Mauboussin a su s'imposer dans cet univers parfois un peu trop traditionnel en faisant voler en éclat les tabous du luxe. Bagues de fiançailles, bijoux, parfums et plus récemment ligne d'accessoires, Mauboussin persiste et signe dans sa volonté de démocratisation du bijou. Le joaillier mythique de la place Vendôme transgresse les codes et s'installe aussi sur les Champs-Élysées pour démocratiser sa griffe. Un pari audacieux pour l'artiste japonais Aki Kuroda qui a eu carte blanche pour décorer les trois niveaux de la boutique.

1) À partir des observations réalisées précédemment et des reproductions des pages 6 et 7/7, analysez les caractéristiques du style de Aki Kuroda. Définissez les matériaux possibles, les thèmes (graphiques et figuratifs), les éléments de décoration, les procédés de mise en œuvre technique utilisés, et relevez graphiquement un élément évocateur.

	Analyse écrite	Relevés graphiques
Matériaux possibles		
Thèmes (graphiques et figuratifs)		
Éléments de décoration		
Procédés de mise en œuvre technique utilisés		

Baccalauréat Professionnel : **Marchandisage Visuel**

E22 : **Art et technique : histoire de l'art, des styles et des tendances de marchandisage visuel**

Repère de l'épreuve : 1306-AMA R T 22

Durée : **2 heures**

Coefficient : **1,5**

Session : **2013**

Sujet

Page : **4 sur 7**

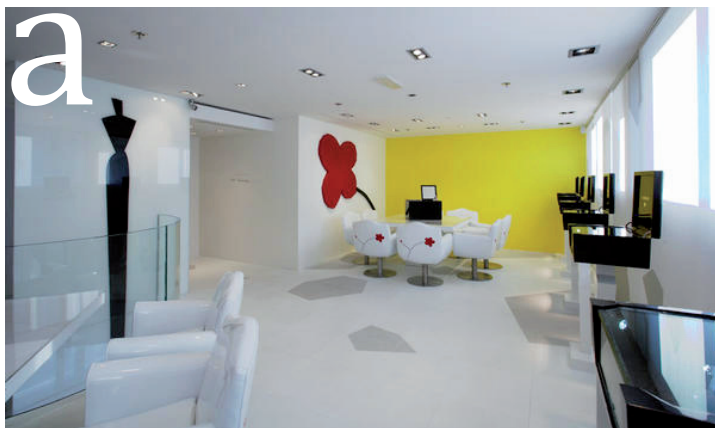
2) À partir de vos analyses précédentes, dites en quoi Aki Kuroda réinvestit le vocabulaire plastique de la fin du XX^e siècle :

3) À votre avis et à l'appui du texte page 4/7, pourquoi la marque Mauboussin a-t-elle choisi Aki Kuroda ?
(pour information et à titre comparatif, une photo d'une joaillerie classique)



Baccalauréat Professionnel : Marchandisage Visuel		
E22 : Art et technique : histoire de l'art, des styles et des tendances de marchandisage visuel		
Repère de l'épreuve : 1306-AMA R T 22	Durée : 2 heures	Coefficient : 1,5
Session : 2013	Sujet	Page : 5 sur 7

**La boutique du joaillier Mauboussin et son Bar à Chocolat
par Aki Kuroda en 2007 aux Champs-Élysées à Paris**



Baccalauréat Professionnel : Marchandisage Visuel		
E22 : Art et technique : histoire de l'art, des styles et des tendances de merchandising visuel		
Repère de l'épreuve : 1306-AMA R T 22	Durée : 2 heures	Coefficient : 1,5
Session : 2013	Sujet	Page : 6 sur 7



Baccalauréat Professionnel : Merchandisage Visuel		
E22 : Art et technique : histoire de l'art, des styles et des tendances de merchandisage visuel		
Repère de l'épreuve : 1306-AMA R T 22	Durée : 2 heures	Coefficient : 1,5
Session : 2013	Sujet	Page : 7 sur 7