



SERVICES CULTURE ÉDITIONS
RESSOURCES POUR
L'ÉDUCATION NATIONALE

**Ce document a été numérisé par le CRDP de Montpellier pour la
Base Nationale des Sujets d'Examens de l'enseignement professionnel**

Ce fichier numérique ne peut être reproduit, représenté, adapté ou traduit sans autorisation.

BACCALAURÉAT PROFESSIONNEL

**ARTISANAT ET MÉTIERS D'ART
OPTION MARCHANDISAGE VISUEL**

SESSION DE JUIN 2013

ÉPREUVE U-33

PROJET D'ART APPLIQUÉ ET RÉALISATION DE MAQUETTE

Comme prévu dans le cadre du déroulement de cette épreuve, vous serez interrogé(e) oralement 15 mn après six heures d'épreuve et selon l'ordre de passage établi par le centre d'examen.

Ce sujet comporte 8 pages numérotées de 1/8 à 8/8

L'usage de la calculatrice est autorisé.

Baccalauréat Professionnel : Marchandisage Visuel		
E33 : Projet d'art appliqué et réalisation de maquette		
Repère de l'épreuve : 1306-AMA R P 33	Durée : 3 heures	Coefficient : 12
Session : 2013	Sujet	Page : 1 sur 8



Contexte

L'enseigne Jardiland décide de mettre à l'honneur l'Italie pendant 15 jours.

Tout le magasin (jardinerie, décoration intérieure et extérieure, alimentation) mettra en avant le côté méditerranéen de la péninsule transalpine.

Travail demandé

On vous demande de concevoir et de réaliser une vitrine extérieure pour Jardiland sur le thème de l'Italie.

Vous devrez utiliser les matériaux et objets vendus par Jardiland, un nombre non limité de ces derniers étant mis à votre disposition.

Vous effectuerez donc un choix parmi les brise-vues, tissu et drapeaux, le mobilier extérieur, les objets de jardinage et de décoration ainsi que les mannequins qui vous sont proposés sur les pages suivantes.

Documents joints

- page 3/8 : plans de la vitrine que vous avez à aménager
- pages 4/8 et 5/8 : brise-vues
- page 6/8 : mobilier extérieur
- page 7/8 : objets de jardinage et de décoration
- page 8/8 : mannequins habillés, drapeaux et tissu

Réalisation

1/ au moins quatre planches en couleur

Vous proposerez un projet de vitrine sous forme de croquis annotés et cotés (dessin technique et/ou perspective, échelle libre) en indiquant de façon précise :

- les objets choisis (brise-vue, tissu, mobilier, outils, décoration, mannequin)
- les systèmes d'accrochage
- les différentes étapes d'installation.

Format A3, techniques libres en couleur à l'exception de celles à séchage lent.

2/ maquette d'étude

Vous réaliserez une maquette d'étude de la vitrine à l'échelle 1/10 en utilisant le carton plume qui vous est fourni.

Celle-ci servira à indiquer l'implantation du mobilier, la disposition des mannequins, objets de jardinerie et de décoration.

Il ne vous est pas demandé de dessiner chaque produit mais de les symboliser en découpant les photocopies couleurs et en les contre-collant soigneusement.

Cette maquette a pour but de rendre compte de l'encombrement des objets utilisés.

Comme prévu dans le cadre du déroulement de cette épreuve, vous serez interrogé(e) oralement 15 mn après six heures d'épreuve et selon l'ordre de passage établi par le centre d'examen.

Critères d'évaluation

- respect du cahier des charges
- exploitation de la documentation, parti pris stylistique
- adéquation à la cible
- équilibre des masses, efficacité de la présentation
- qualité de la représentation graphique et volumique



Leader français de la jardinerie, Jardiland est une culture d'entreprise fondée sur la passion du végétal et du jardin.

Une entreprise citoyenne

En s'appuyant sur des équipes convaincues, Jardiland propose

la vision du monde végétal et du jardin qu'il partage avec ses clients. Pour encourager un rapport de simplicité et de confiance, le groupe porte une attention particulière à l'accueil et au conseil à la clientèle. Jardiland est attaché aux valeurs originelles du groupe : l'authenticité, l'expertise, la passion, la proximité, l'éthique et l'innovation.

Cette culture, également consolidée par la convivialité, le dialogue et le travail en équipe, est fondée sur « l'ADN » du groupe : le jardinage raisonné dans une logique de respect de l'environnement.

Les magasins

Bien que fortement individualisés, tous les magasins sont conçus sur la même structure : la filière végétale, la filière animalerie, la filière décoration.

En entrant dans l'architecture caractéristique en bois et verre, les visiteurs partent à la découverte du monde végétal pour une véritable promenade. En traversant ses espaces naturels, exubérants et variés, ils sont guidés, conseillés et aidés : de la serre chaude et son cadre tropical aux plantes extérieures et aux aménagements du jardin, de l'animalerie au jardin aquatique, en passant par la boutique décoration et ses idées cadeaux, jusqu'aux accessoires de jardinage.

Chez Jardiland, les clients trouvent tous les instruments et les moyens nécessaires à l'introduction du végétal dans leur cadre de vie. Depuis 2009, l'offre s'est diversifiée, les gammes existantes se sont enrichies et de nouveaux produits ont été introduits (alimentaire, aménagement du jardin, loisirs d'extérieur, bougies/senteur etc). L'intégralité de ces nouveaux univers est orchestrée autour du même axe stratégique : le monde végétal.

Baccalauréat Professionnel : **Marchandisage Visuel**

E33 : **Projet d'art appliqué et réalisation de maquette**

Repère de l'épreuve : 1306-AMA R P 33

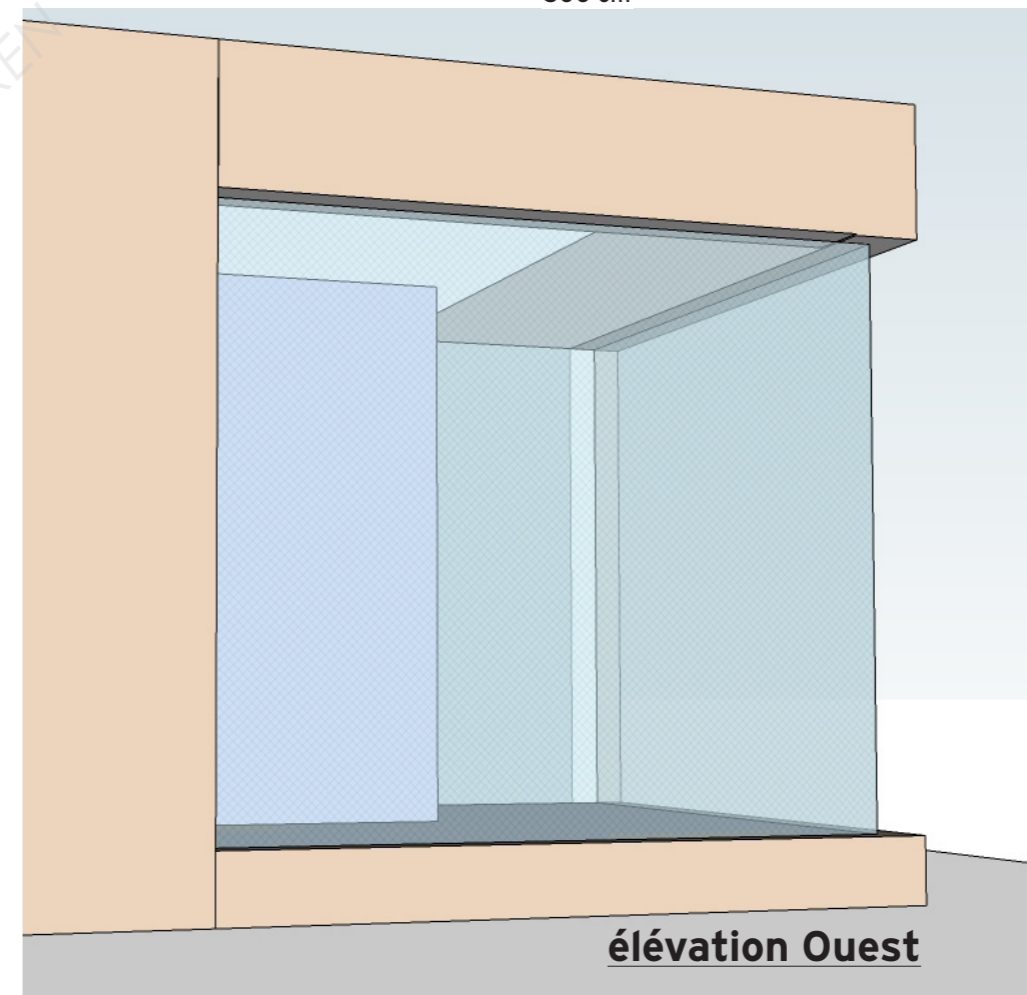
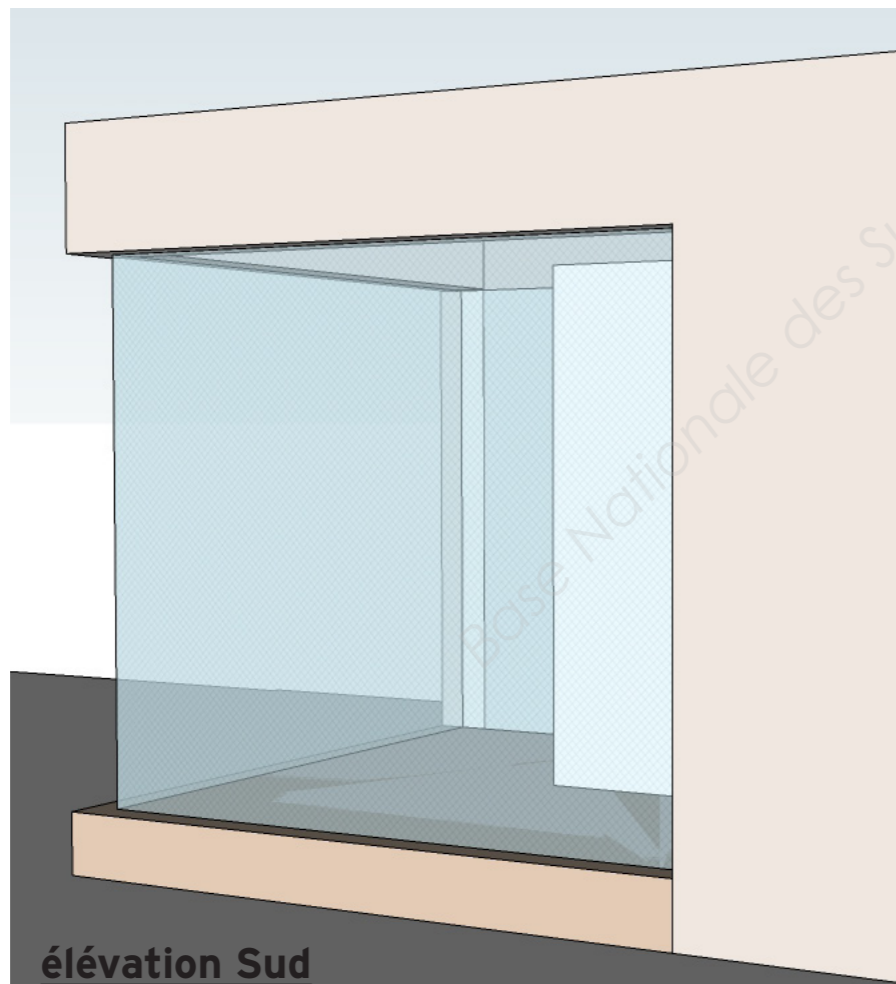
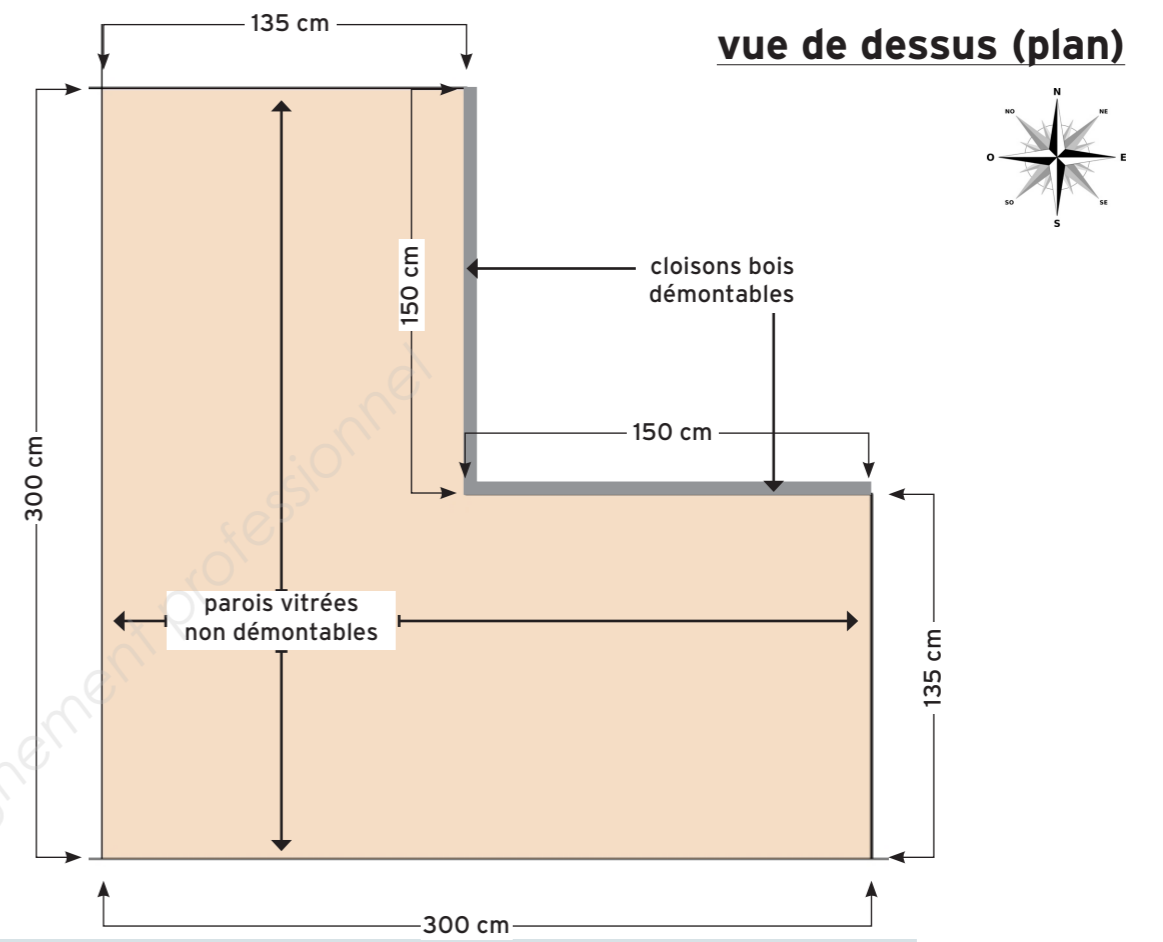
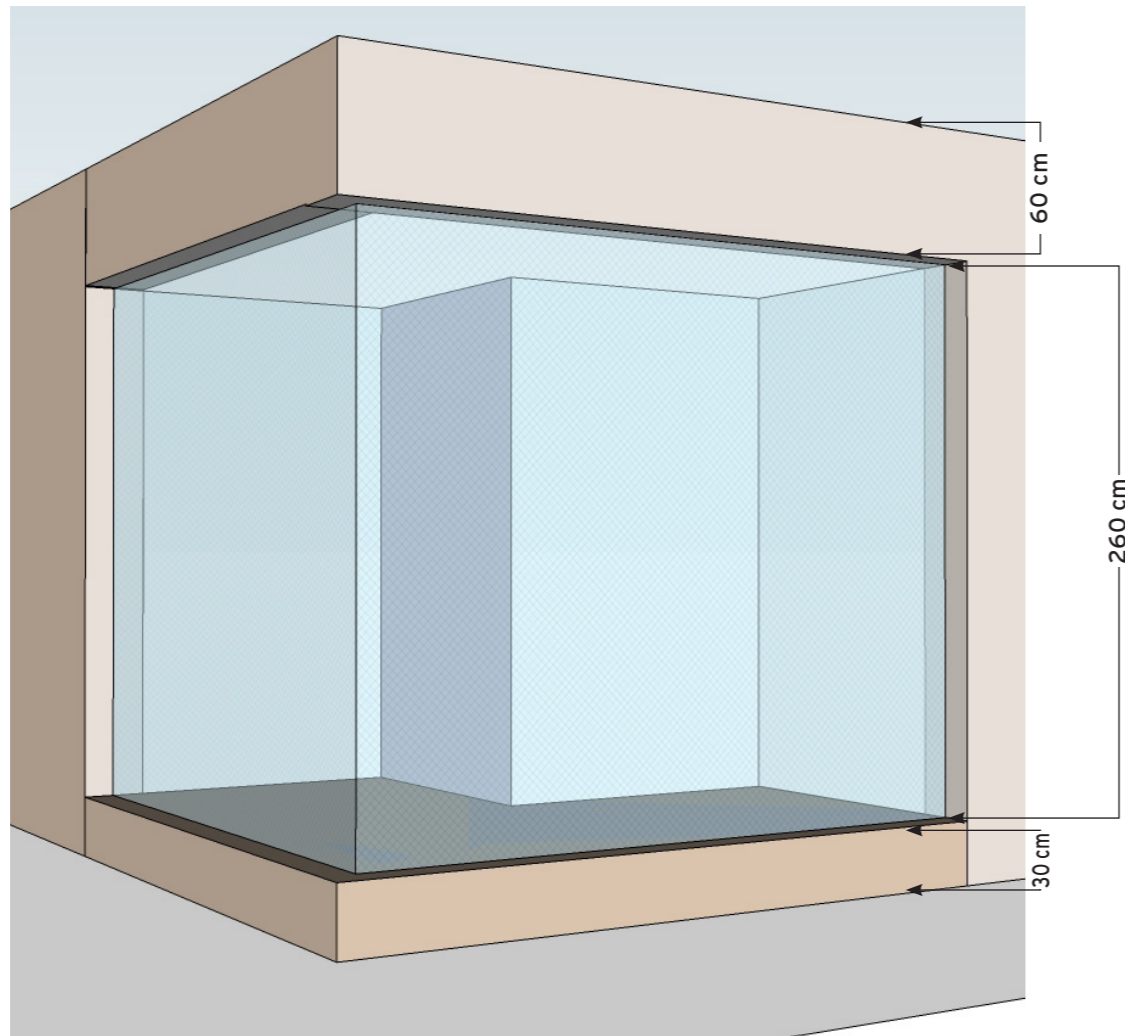
Durée : **3 heures**

Coefficient : **12**

Session : **2013**

Sujet

Page : **2 sur 8**



Baccalauréat Professionnel : Marchandisage Visuel		
E33 : Projet d'art appliqué et réalisation de maquette		
Repère de l'épreuve : 1306-AMA R P 33	Durée : 3 heures	Coefficient : 12
Session : 2013	Sujet	Page : 3 sur 8



Hauteur 260 cm
Largeur : 150 cm



Hauteur 260 cm
Largeur : 150 cm

Brise-vue extérieur décoré de grande dimension.
Support rigide en PVC haute qualité 100% occultant.
Impression numérique HD.
Toile polyester microperforée.

← échelle 1/10

Exemple de mise en situation ↓



Baccalauréat Professionnel : Marchandisage Visuel		
E33 : Projet d'art appliqué et réalisation de maquette		
Repère de l'épreuve : 1306-AMA R P 33	Durée : 3 heures	Coefficient : 12
Session : 2013	Sujet	Page : 4 sur 8



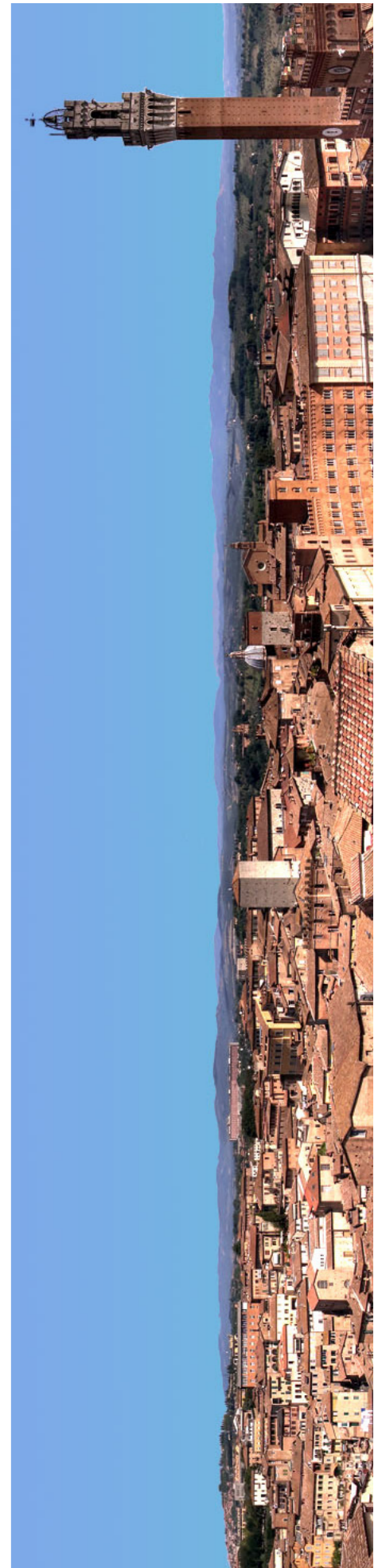
Hauteur 260 cm
Largeur : 150 cm



Hauteur 260 cm
Largeur : 150 cm

échelle 1/10

Hauteur 60 cm
Largeur : 260 cm



Baccalauréat Professionnel : Marchandisage Visuel		
E33 : Projet d'art appliqué et réalisation de maquette		
Repère de l'épreuve : 1306-AMA R P 33	Durée : 3 heures	Coefficient : 12
Session : 2013	Sujet	Page : 5 sur 8



Banc de jardin deux places métal
Longueur: 120 cm, profondeur: 60 cm,
hauteur 82 cm



Chaise en fer rond
Hauteur: 82 cm,
largeur: 45 cm



Fauteuil de jardin en fer
recouvert d'une patine à
l'ancienne verte, dossier arrondi
Hauteur: 60 cm,
largeur: 55 cm



Chaise de jardin en fer forgé avec assise
céramique bleue
Diamètre: 40 cm,
hauteur: 87 cm



Chaise en fer forgé et
coussin beige
Profondeur: 43 cm,
largeur: 38 cm,
hauteur assise: 44 cm,
hauteur dossier: 107 cm



Fauteuil Romain en fer
rond et coussin beige
Hauteur: 70 cm, largeur:
96 cm, profondeur: 43 cm



Table de jardin fer forgé
et céramique bleue
Diamètre: 60 cm



Table ronde en fer recouverte
d'une patine à l'ancienne verte
Diamètre: 80 cm,
hauteur: 72 cm



Table de bar
Pied de table en fer, plateau en bois,
Hauteur: 120 cm, diamètre: 50 cm

Chaise de bar
Piètement en fer, assise en bois,
Hauteur: 120 cm, diamètre: 50 cm

Tout le mobilier est représenté
à l'échelle 1/10.



Table de salle à manger en fer forgé
et plateau en verre Securit.
Longueur: 200 cm, largeur: 100 cm,
hauteur: 75 cm



Grande table ronde en fer forgé
et plateau en granit
Hauteur: 75 cm, diamètre: 120 cm,
épaisseur plateau: 2 cm

Baccalauréat Professionnel : Marchandisage Visuel		
E33 : Projet d'art appliqué et réalisation de maquette		
Repère de l'épreuve : 1306-AMA R P 33	Durée : 3 heures	Coefficient : 12
Session : 2013	Sujet	Page : 6 sur 8



Récupérateur d'eau
Amphore
Hauteur : 120 cm
diamètre : 80 cm

Cage à oiseaux octogonale
en métal
Hauteur : 50 cm
diamètre : 25 cm



Barbecue au charbon avec
couvercle émaillé bleu et foyer
Hauteur : 41 cm
diamètre : 37 cm

Poterie d'Anduze
traditionnelle
Hauteur : 78 cm
diamètre : 67 cm



Poterie
d'orangerie en
terre cuite
Hauteur : 38 cm
diamètre : 48 cm



Hauteur : 29 cm
diamètre : 36 cm



Hauteur : 25 cm
diamètre : 30 cm



Poterie d'Anduze
traditionnelle
Hauteur : 52 cm
diamètre : 63 cm



Balai à gazon
Longueur : 150 cm

Pelle carrée
Longueur : 150 cm

Tous les objets
sont représentés
à l'échelle 1/10.



Étagère en bois d'acacia
pour ranger les pots et les jardinières
Hauteur : 142 cm
largeur : 51 cm
profondeur : 47 cm

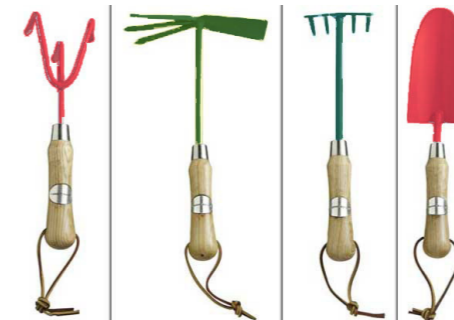
Cadran solaire
mural fonte
Largeur 26 cm
longueur 26 cm



Attrape guêpes en verre
Hauteur 20 cm
diamètre 14 cm



Gants femme pour
les petits travaux de
cueillette
de la taille 6 à 9



Petit outillage en acier et bois : griffe à trois
dents, panne et fourche, râteau, transplantoir
Longueur : 32,5 cm

Statue d'un putto en
pierre reconstituée
Hauteur : 90 cm,
largeur socle : 30 cm



Photophore en verre
avec armature en
imitation cuir piqué
Hauteur : 20 cm
diamètre : 13 cm



Serpentins aux
couleurs de l'Italie
Longueur : 400 cm

Photophore en
verre incolore et
étoiles blanches
Hauteur : 25 cm
diamètre : 15 cm



Photophore en verre orné de motifs noirs
Hauteur : 7 cm, diamètre : 8 cm et
Hauteur : 6,5 cm, diamètre : 6 cm



Arrosoir de jardin d'une
contenance de 6 L.
Longueur : 45 cm
hauteur : 36 cm

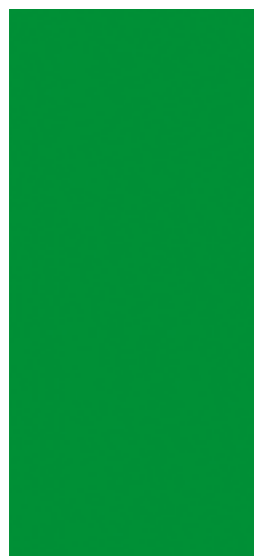
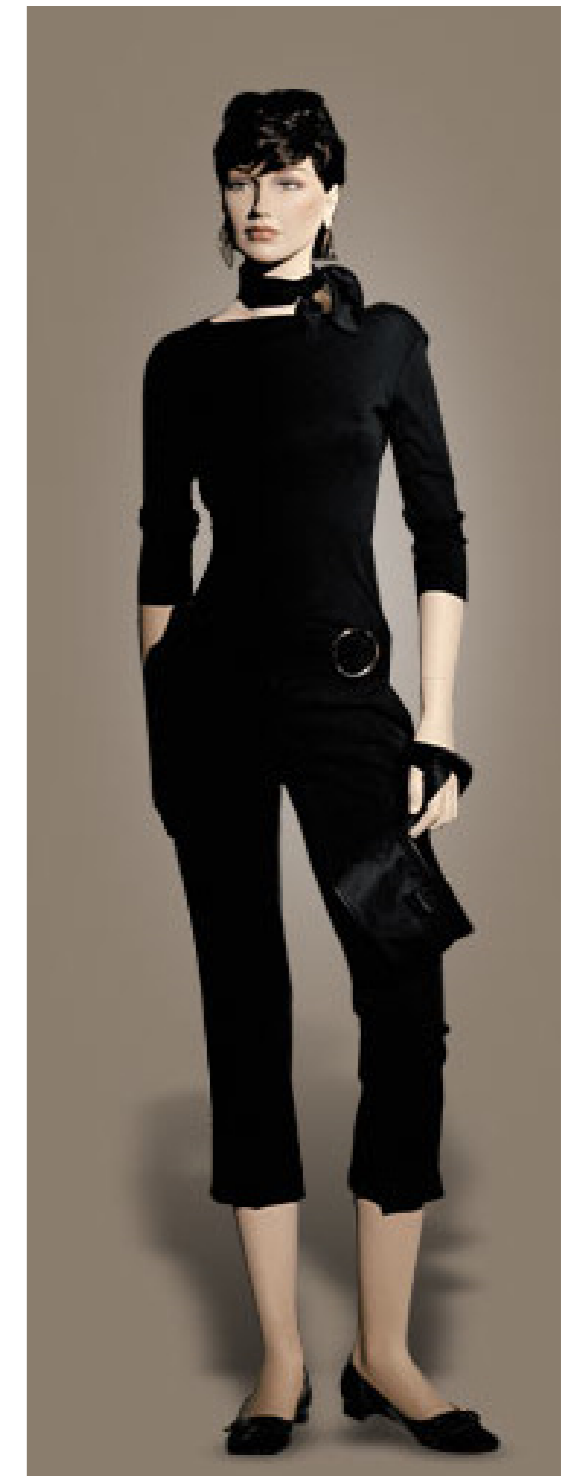
Brouette en acier galvanisé
L. 133 x l. 68 x H. 60,5 cm



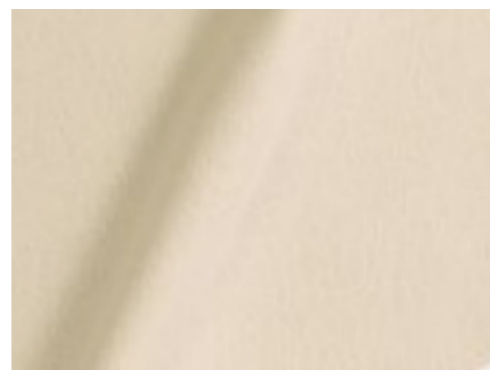
Baccalauréat Professionnel : Marchandisage Visuel		
E33 : Projet d'art appliqué et réalisation de maquette		
Repère de l'épreuve : 1306-AMA R P 33	Durée : 3 heures	Coefficient : 12
Session : 2013	Sujet	Page : 7 sur 8



Mannequins de vitrine réalistes en fibre de verre.
 Perruque en fibres synthétiques, membres démontables pour faciliter l'habillage du mannequin, livré avec un socle en métal chromé.
 Pour les trois modèles femme : hauteur : 174 cm
 Pour les deux modèles homme : hauteur : 185 cm



Drapeau Italie en nylon
 hauteur : 150 cm
 largeur : 250 cm



Tissu de coton uni, écru, grande largeur
 Largeur : 280 cm

Les mannequins sont représentés à l'échelle 1/10.

Baccalauréat Professionnel : Marchandisage Visuel		
E33 : Projet d'art appliqué et réalisation de maquette		
Repère de l'épreuve : 1306-AMA R P 33	Durée : 3 heures	Coefficient : 12
Session : 2013	Sujet	Page : 8 sur 8