



SERVICES CULTURE ÉDITIONS
RESSOURCES POUR
L'ÉDUCATION NATIONALE

**Ce document a été numérisé par le CRDP de Montpellier pour la
Base Nationale des Sujets d'Examens de l'enseignement professionnel**

Ce fichier numérique ne peut être reproduit, représenté, adapté ou traduit sans autorisation.

Recommandations:

- les réponses sont rédigées à l'encre, ou au crayon pour les croquis et les schémas (pas de rouge).

**BACCALAUREAT PROFESSIONNEL
TECHNICIEN GEOMETRE TOPOGRAPHE**



EPREUVE E3	PRODUCTION ET COMMUNICATION
-------------------	------------------------------------

SOUS-EPREUVE U.33	EXPLOITATION DES MESURES DE TERRAIN
------------------------------	--

DOSSIER ETUDES

N° de l'étude	Activités et documents	Barème	Durée conseillée
1	Dessin d'un plan topographique	/ 20	1 h 15
2	Calcul de coordonnées planimétriques	/10	0 h 30
3	Dessin du plan de division	/10	1 h 15

Note sur 40 points

BACCALAUREAT PROFESSIONNEL TECHNICIEN GEOMETRE - TOPOGRAPHE	LOTISSEMENT THEOPHILE	13 06 – TGT P33	
	E3 : Production et communication U33 : EXPLOITATION DES MESURES DE TERRAIN	DOSSIER ETUDES	
SESSION 2013	DUREE : 3 H 00	Coefficient : 2	Page 1/6

SITUATION PROFESSIONNELLE :

Dessinateur dans un cabinet de géomètre, vous êtes chargé de dessiner le plan topographique de la propriété de madame JALON.

ON DONNE :

- Un poste informatique avec un logiciel de DAO et tableur .
- Le fichier de coordonnées de points DT1i-fichier points.txt
- Le croquis de la parcelle DT 2.

ON DEMANDE :

Interprétation du croquis :

- 1.1 Insérer (sous forme numérique ou manuellement) le fichier points.
- 1.2 Dessiner le plan topographique de la propriété de madame JALON
 - en interprétant le croquis
 - en respectant les consignes suivantes pour une impression à l'échelle 1/500.

Nom du calque	Couleur	Type de ligne
Borne	Noir	continu
Limite parcellaire	Rouge	Continu
Clôtures, murs	noir	Continu
Ecritures	Gris	Continu
Superficies	Rouge	Continu
Symbole	Noir	Continu

– en insérant :

1. les bornes du terrain ;
3. les références cadastrales et les non-mitoyennetés ;
4. La superficie et les dimensions du terrain ;
5. la représentation de l'orientation ;
6. le titre du dessin.

1.3 Imprimer en couleur au format A3 à l'échelle 1/500 (DR2 à anonymiser)

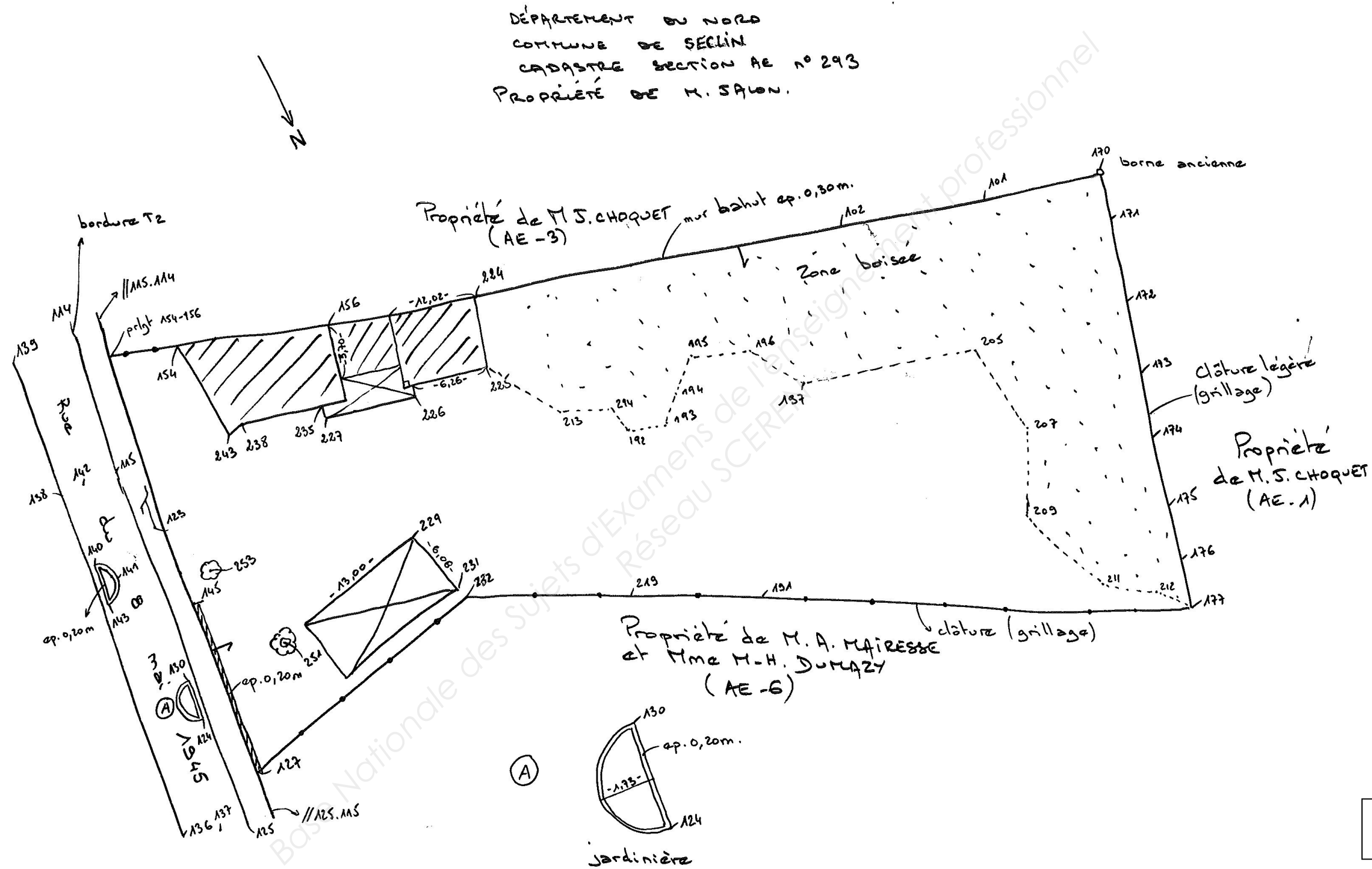
1.4 Enregistrer le fichier sous le format : topo_N°anonymat.dwg

ON EXIGE :

- Le dessin est complet ;
- Le respect de la charte graphique ;
- Une impression correcte ;
- Le fichier est correctement enregistré et exploitable.

DE 1

BACCALAUREAT PROFESSIONNEL TECHNICIEN GEOMETRE - TOPOGRAPHE	LOTISSEMENT THEOPHILE	13 06 – TGT P33	
	E3 : Production et communication U33 : EXPLOITATION DES MESURES DE TERRAIN	DOSSIER ETUDES	
SESSION 2013	DUREE : 3 H 00	Coefficient : 2	Page 2/6



DT2

BACCALAUREAT PROFESSIONNEL TECHNICIEN GEOMETRE - TOPOGRAPHE	LOTISSEMENT THEOPHILE	13 06 - TGT P33
	E3 : Production et communication U33 : EXPLOITATION DES MESURES DE TERRAIN	DOSSIER ETUDES
SESSION 2013	DUREE : 3 H 00	Coefficient : 2
		Page 3/6

Calculer les coordonnées planimétriques du lot 1

SITUATION PROFESSIONNELLE :

Technicien opérateur géomètre, vous devez calculer les coordonnées des sommets d'une parcelle issue de la division de la propriété.
Les points de limite du lot 1 ont été relevés.

ON DONNE :

- Un poste informatique avec un logiciel de calcul topométriques et traitement de texte ;
- Le carnet de lever (DT3) ;

ON DEMANDE :

- Calculer le G0 moyen de la station 1000.
- calculer les coordonnées de sommets de la parcelle.
- imprimer le fichier de coordonnées des points et les fichiers intermédiaires (dr 1-i n°anonymat).
- insérer ces points dans le plan topographique.
- coter le périmètre du lot 1 délimité.
- calculer et inscrire la superficie du lot passant par les points 300-301-302-303-308-170-300.
- sauvegarder les fichiers nécessaires au calcul des coordonnées des points sous le nom fichierpoints_n°anonymat ;
- sauvegarder le fichier du plan du lot 1 sous le nom : lot1_n°anonymat.

ON EXIGE :

- Des résultats avec une précision millimétrique.
- L'impression du fichier point est réalisée.
- L'insertion de points, la cotation sont faits.
- Le fichier est correctement enregistré et exploitable.

Tableau de coordonnées des points

points	X	Y
1000	240.583	504.665
1001	233.331	524.173
170	265.704	521.365

Tableau de lever

station	points visés	azimut (gon)	Distance inclinée (m)	Angle Vertical (gon)
1000	1001	77.341		
	300	18.480	27.976	101.489
	170	162.649	30.170	100.987
	301	380.852	27.995	99.259
	302	370.775	18.670	99.417
	303	347.186	24.764	100.298
	308	236.540	33.482	99.895
	1001	77.343		

DE 2

DT 3

BACCALAUREAT PROFESSIONNEL TECHNICIEN GEOMETRE - TOPOGRAPHE	LOTISSEMENT THEOPHILE		13 06 – TGT P33
	E3 : Production et communication U33 : EXPLOITATION DES MESURES DE TERRAIN		DOSSIER ETUDES
SESSION 2013	DUREE : 3 H 00	Coefficient : 2	Page 4/6

Etablir un plan de division (suite de l'étude 2)

SITUATION PROFESSIONNELLE :

Dessinateur dans un cabinet de géomètre, vous êtes chargé de compléter le plan de division de la propriété de madame JALON.

ON DONNE :

- Un poste informatique avec un logiciel de DAO et tableur ;
- Le plan de soubassement du bâtiment (DT 4).

ON DEMANDE :**Compléter le plan de division sachant qu'un lot a été borné et calculé en étude 2:**

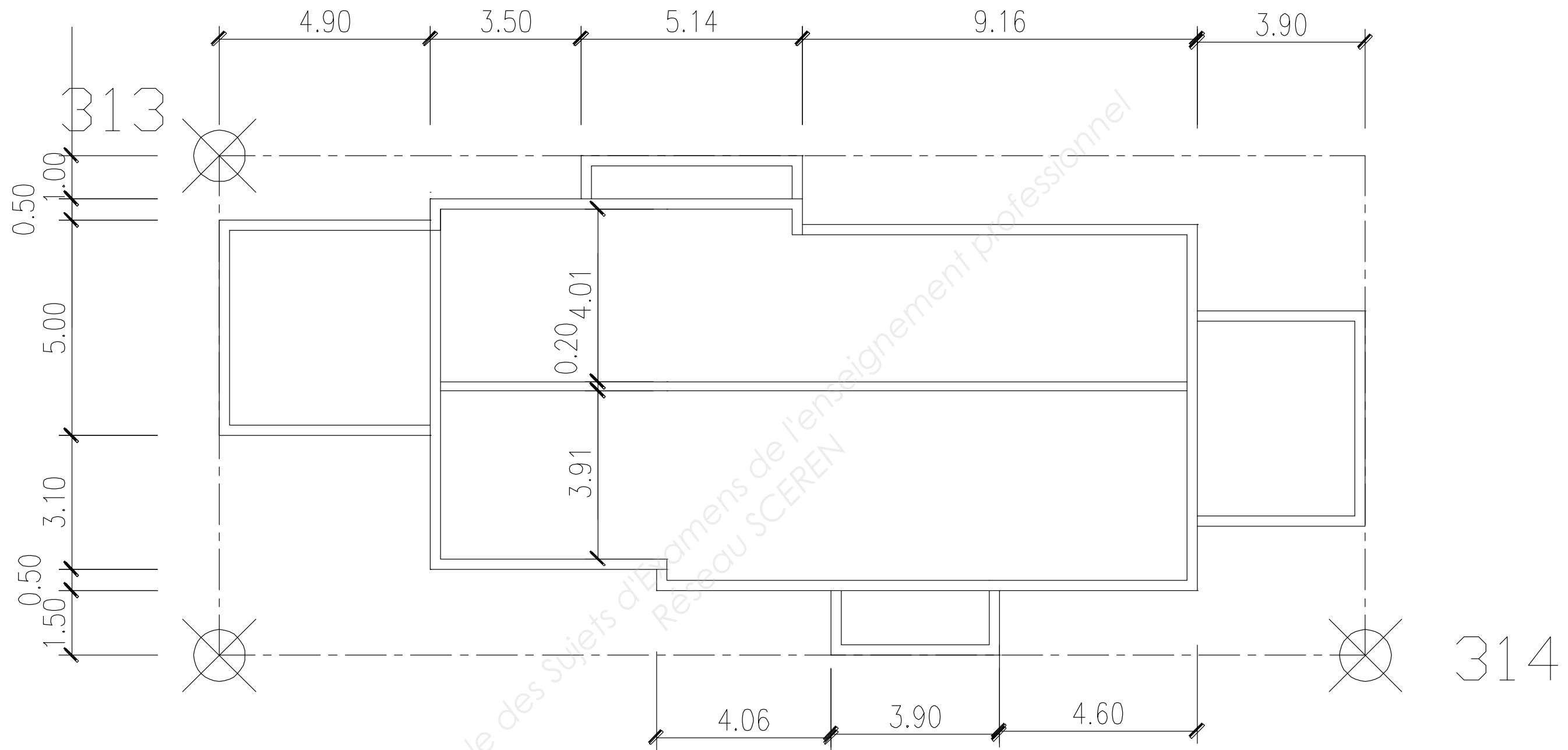
- La voirie d'une largeur de 5m sera positionnée au nord de la parcelle. Elle se terminera par une placette de retournement de 10m x 10m (dont deux côtés sont limitrophe au lot existant).
- Créer le lot restant avec le surplus
- Renseigner les cotes périmétriques et les superficies de la voirie et du lot restant.
- Positionner les prospects sur les deux lots (4 m des limites séparatives et de tout alignement)
- positionner l'emprise du bâtiment dans le lot situé à l'ouest.
- Imprimer en couleur le plan de division sur un format A3 à l'échelle 1/500 (DR2 n°anonymat)
- Un enregistrement du fichier sous le format N° projet_ n°anonymat t.dwg

ON EXIGE :

- Le dessin est complet est conforme aux prescriptions.
- Le respect de la charte graphique.
- Une impression correcte.
- Le fichier est correctement enregistré et exploitable.

DE 3

BACCALAUREAT PROFESSIONNEL TECHNICIEN GEOMETRE - TOPOGRAPHE	LOTISSEMENT THEOPHILE		13 06 – TGT P33
	E3 : Production et communication U33 : EXPLOITATION DES MESURES DE TERRAIN		DOSSIER ETUDES
SESSION 2013	DUREE : 3 H 00	Coefficient : 2	Page 5/6



Emprise du bâtiment (chaises)

DT 4

BACCALAUREAT PROFESSIONNEL TECHNICIEN GEOMETRE - TOPOGRAPHE	LOTISSEMENT THEOPHILE		13 06 - TGT P33
	E3 : Production et communication U33 : EXPLOITATION DES MESURES DE TERRAIN		DOSSIER ETUDES
SESSION 2013	DUREE : 3 H 00	Coefficient : 2	Page 6/6