



SERVICES CULTURE ÉDITIONS  
RESSOURCES POUR  
L'ÉDUCATION NATIONALE

**Ce document a été numérisé par le CRDP de Montpellier pour la  
Base Nationale des Sujets d'Examens de l'enseignement professionnel**

Ce fichier numérique ne peut être reproduit, représenté, adapté ou traduit sans autorisation.

Ne rien inscrire	Académie :	Session :
	Examen :	Série :
	Spécialité/option :	Repère de l'épreuve :
	Epreuve/sous épreuve :	
	NOM : <small>(en majuscule, suivi s'il y a lieu, du nom d'épouse)</small>	
	Prénoms :	N° du candidat :
Ne rien inscrire	Né(e) le : <small>(le numéro est celui qui figure sur la convocation ou la liste d'appel )</small>	
	Note :	Appréciation du correcteur :

NE RIEN ÉCRIRE DANS CETTE PARTIE

Il est interdit aux candidats de signer leur composition ou d'y mettre un signe quelconque pouvant indiquer sa provenance.

**BACCALAUREAT PROFESSIONNEL, ARTISANAT ET METIERS D'ART  
OPTION : ART DE LA PIERRE**

Art et technique, analyse formelle et architecturale

Epreuve U 22, épreuve E 2, sous épreuve B 2.

Durée 2 heures, coefficient 1,5.

**Session 2013**

---

***Les fenêtres et les ouvertures à travers les âges.***

*Ce dossier comporte cinq feuilles que vous rendrez dans sa totalité.*

**On vous donne :**

Page 1/5 : page de garde,

Page 2/5 : observation.

Page 3/5 : analyse, document réponse.

Page 4/5 : sujet et planche documentaire.

Page 5/5 : réalisation graphique, document réponse.

**Vous serez évalué sur :**

- La justesse des connaissances du domaine de l'histoire de l'art et des styles.
- La pertinence et la justesse du relevé et de l'analyse.
- La lisibilité et la qualité esthétique de la présentation.

PILOTAGE NATIONAL CODE : 1306-AMA A T B	<b>BAC PRO AMA « Arts de la pierre »</b>	SESSION 2013	Forme	Durée	U22 Art et technique analyse formelle et architecturale	Coeff.	1,5
		Épreuve	écrite	2h00	<b>Dossier sujet</b>	Feuille	1/5

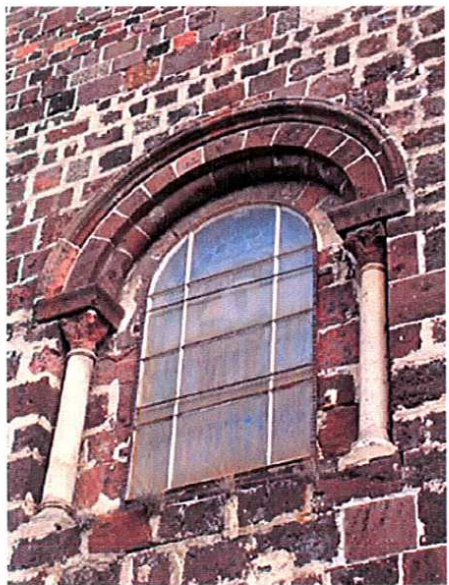
NE RIEN ÉCRIRE DANS CETTE PARTIE

NE RIEN ÉCRIRE DANS CETTE PARTIE

A toutes les époques de l'histoire de l'art, les ouvertures ont été une préoccupation primordiale dans l'architecture, afin de laisser entrer la lumière dans les édifices. Ces fenêtres et ces ouvertures prennent différentes formes selon les époques.

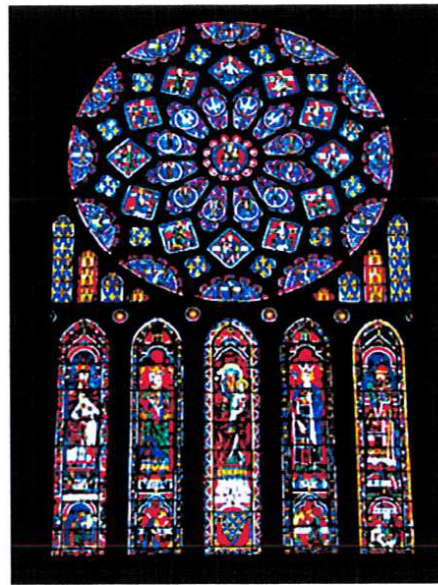
**Observation**

1/ Observez les documents ci-dessous et analysez- les sur la page 3/5. Nommez les époques et expliquez en quelques lignes et à l'aide de croquis les caractéristiques de ces styles (utilisez un vocabulaire technique approprié).



Monastier sur Gazeille

←1

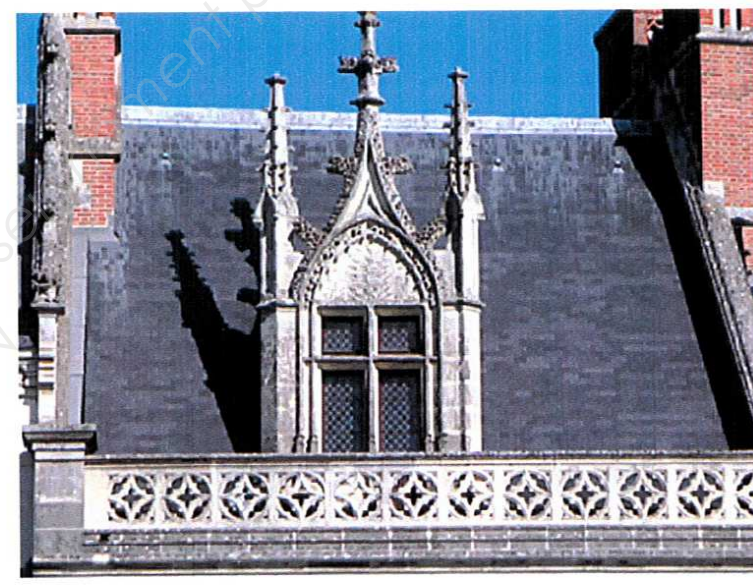


Cathédrale de Chartres

←2 →

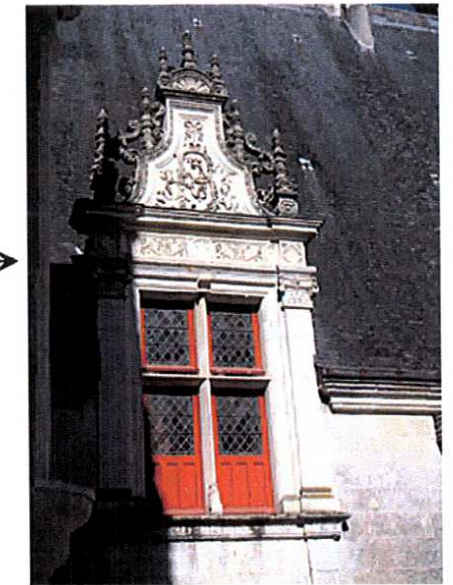


Sainte Chapelle



Blois

←3 →



Azay le Rideau



Colonnade du Louvre

←4 →



St Pierre à Rome



Hotel Tassel Horta

←5 →



Casa Batllo Gaudi

PILOTAGE NATIONAL	BAC PRO AMA « Arts de la pierre »	SESSION 2013	Forme	Durée	U22 Art et technique analyse formelle et architecturale	Coeff.	1,5
		Épreuve	écrite	2h00		Dossier sujet	Feuille

NE RIEN ÉCRIRE DANS CETTE PARTIE

NE RIEN ÉCRIRE DANS CETTE PARTIE

Analyse, document réponse

**Image 1**  
**MONASTIER sur GAZEILLE**

**Images 2**  
**Cathédrale de CHARTRES**  
**Sainte Chapelle**

**Images 3**  
**BLOIS**  
**AZAY le RIDEAU**

**Images 4**  
**Colonnade du LOUVRE**  
**Saint Pierre de ROME**

**Images 5**  
**Hôtel TASSEL, BRUXELLES**  
**Casa BATLLO, BARCELONE.**

Base Nationale des Sujets d'Examens de l'enseignement professionnel  
Réseau SCEREN

PILOTAGE NATIONAL	BAC PRO AMA « Arts de la pierre »	SESSION 2013	Forme	Durée	U22 Art et technique analyse formelle et architecturale	Coeff.	1,5
		Épreuve	écrite	2h00		Dossier sujet	Feuille

NE RIEN ÉCRIRE DANS CETTE PARTIE

NE RIEN ÉCRIRE DANS CETTE PARTIE

**SUJET**

Le modernisme, ou architecture moderne, est une période de l'architecture apparue dans la première moitié du XXème siècle. Dans une Europe en plein développement industriel, des courants ou des groupes d'artistes vont se constituer pour tenter de créer des avant-gardes afin de définir une nouvelle « esthétique universelle ».

On vous demande de retrouver parmi les documents ci-dessous les architectures correspondant au **modernisme**.

Décrivez sur la page 5/5, les caractéristiques essentielles de ce mouvement en quelques lignes : caractéristiques plastiques (lignes, formes, couleurs, organisation...).

Complétez vos réponses et vos argumentations par des croquis en couleur et annotés. (ensemble ou détails).

Vous apporterez un soin particulier à l'organisation du travail (mise en page et présentation).



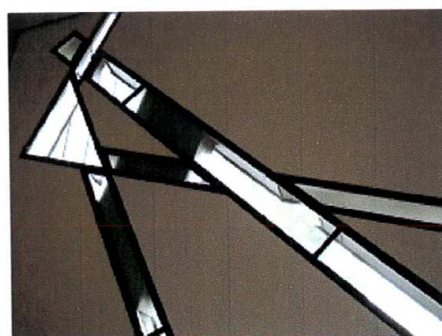
Behnisch et Partener 1987



La chapelle Brion de Scarpa



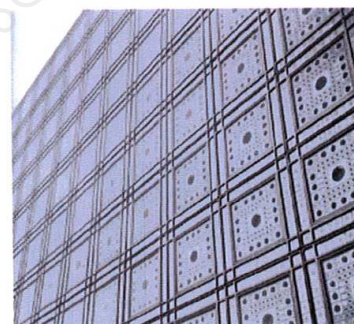
P.Chareau



Musée juif de Berlin .Libeskin



La cité radieuse. Le Corbusier



Institut du monde arabe. J.Nouvel



Usine Fagus. W. Gropius



Couvent de la Tourette. Le Corbusier  
8



Cathédrale de Brasilia. Niemeyer  
9



Notre Dame du Haut. Ronchamp  
Le Corbusier 10



La villa Savoye. Le Corbusier 11

PILOTAGE NATIONAL	BAC PRO AMA « Arts de la pierre »	SESSION 2013	Forme	Durée	U22 Art et technique analyse formelle et architecturale	Coeff.	1,5
		Épreuve	écrite	2h00		Dossier sujet	Feuille

NE RIEN ÉCRIRE DANS CETTE PARTIE

NE RIEN ÉCRIRE DANS CETTE PARTIE

Réalisation graphique, document réponse

Le modernisme

Inscrivez ci-dessous  
les numéros des images  
représentant des architectures  
appartenant au mouvement  
moderniste :

Base Nationale des Sujets d'Examens de l'enseignement professionnel  
Réseau SCEREN

PILOTAGE NATIONAL	BAC PRO AMA « Arts de la pierre »	SESSION 2013	Forme	Durée	U22 Art et technique analyse formelle et architecturale	Coeff.	1,5
		Épreuve	écrite	2h00		Dossier sujet	Feuille