

**BACCALURÉAT PROFESSIONNEL
INTERVENTIONS SUR LE PATRIMOINE BÂTI**

Session 2013

U23 – Organisation des travaux

Durée : 2 heures

Coefficient : 1

Ce dossier comporte 7 pages, numérotées de **DR 1 / 7** à **DR 7 / 7**.

Assurez-vous que cet exemplaire est complet.

S'il est incomplet, demandez un autre exemplaire au chef de salle.

BARÈME DE CORRECTION

N°1 : Organisation du poste échafaudage	/10 Pts
N°2 : Organisation du gommage de la façade	/5 Pts
N°3 : Préparation de la réfection du torchis de l'abri bois	/5 Pts
Total sur 20 Pts	

Aucun document n'est autorisé.
L'usage de la calculatrice est autorisé.

DOSSIER REPONSES

N°1	Organisation du poste échafaudage	/ 10 Pts
-----	--	-----------------

Contexte professionnel : La façade sur cour (façade Est) va subir un hydro-gommage pour nettoyer la pierre. Pour cette activité, un échafaudage bâché est requis, il servira aussi pour la dépose des lucarnes. On vous demande de prévoir le matériel nécessaire.

En fonction de :

- Du dossier technique de base (pages 1 à 15)
- Du dossier ressource spécifique (pages 1 à 7)



1/ Quelle est la surface à échafauder ? /1Pt

.....

.....

.....

2/ Quel est le nombre d'amarrage requis pour la stabilité de l'échafaudage? /0.5Pt

.....

.....

.....

3/ La présence de la corniche influe-t-elle sur l'utilisation de l'échafaudage ? /0.5Pt

.....

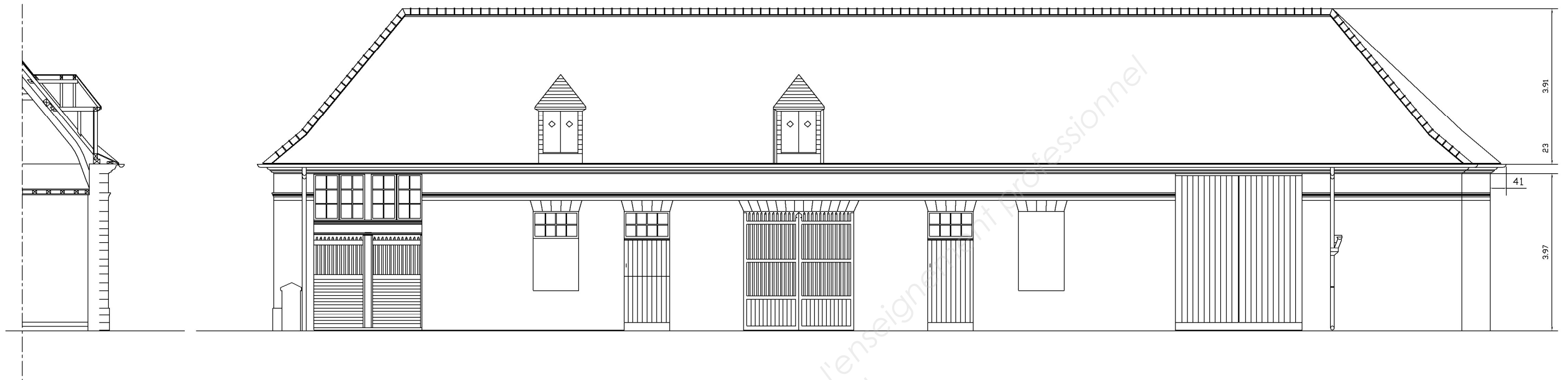
.....

.....

4/ Tracer, sur le DR 3, le plan de calepinage de l'échafaudage nécessaire au gommage de la façade sur cour et pour intervenir sur les lucarnes. Le calepinage de l'échafaudage se fera sur la vue de face et en coupe. /4 Pts

5/ Coter l'échafaudage, et repérez les différentes pièces utilisées. /1 Pt

Plan de calepinage de l'échafaudage



Base Nationale des Sujets d'Examens de l'enseignement professionnel
Réseau SCEREN

6/ Réaliser le bordereau d'approvisionnement en matériel de votre échafaudage d'après le plan de calepinage. /3 Pts

Bordereau d'approvisionnement

Code.	Désignation	Largeur m	Hauteur m	Nombre

Base Nationale des Sujets d'Examens de l'enseignement professionnel
Réseau SCEREN

N°2	Organisation du gommage de la façade	/ 5 Pts
<p>Contexte professionnel : La façade sur cour va subir un hydro-gommage nécessitant un gommage de la pierre. L'échafaudage est en cours d'installation. On vous demande de préparer le poste gommage de la façade.</p>		

En fonction de :

- Du dossier technique de base (pages 1 à 15)
- Du dossier ressource spécifique

1/ Sur la façade sur cour, quelle est la surface de pierre à gommer? (on considérera que les tableaux et sous-linteaux représentent 20% de la surface hors baies) /1 Pt
(On prendra une tolérance de 1% sur le total)

.....
.....
.....
.....
.....

2/ Quel est le type de pierre utilisée sur cet ouvrage ? /0.5Pt

.....

3/ Quel est votre choix de machine ? /1 Pt

.....
.....
.....

4/ Quel type d'abrasif faut-il utiliser pour le gommage? /0.5Pt

.....
.....
.....

5/ Estimer de la quantité d'abrasif nécessaire ainsi que le nombre de sacs. /1 Pt

.....
.....
.....
.....
.....

6/ Quels sont les points importants à respecter ? (EPI/Sécurité/Environnement) /1Pt

.....
.....
.....

N°3	Préparation de la réfection du torchis de l'abri bois.	/ 5 Pts
-----	--	---------

Contexte professionnel : Laissées à l'abandon, les façades Nord et Ouest de l'abri à bois, vont devoir être entièrement **refaite en torchis d'une épaisseur de 5 cm**. L'ossature bois, saine, sera laissée à l'identique, **le lattis ainsi que le torchis seront remplacés en totalité**.
Vous devez préparer les travaux ci-dessus.

En fonction de :

- Du dossier technique de base (pages 1 à 6, 11,16 et 17)

1/ Quelle est la surface de torchis présent sur les façades Nord et Ouest qui sera remplacé ? /1 Pt

.....
.....
.....
.....

3/ Quelle est la surface du colombage où le torchis a été détruit par le temps ? /1 Pt

.....
.....
.....

3/ En déduire la surface de torchis à exécuter. /0.5 Pt

.....
.....
.....

4/ Le lattis sera entièrement remplacé avec un entraxe de 12 cm. Sachant que le ratio est de 7.8 ml/m² de torchis, calculer la quantité de lattis à prévoir. /1 Pt

.....
.....
.....

5/ Calculer les volumes d'argile à prévoir pour refaire la totalité du torchis des façades Nord et Ouest. /0.5 Pt

.....
.....
.....

6/ Elaborer le mode opératoire pour la réfection des deux façades en torchis. (Façade Nord et Ouest). /1 Pt

Etape	Désignation	Contrôle	EPI/ Sécurité
1	Pose de l'échafaudage		
2			
...			

Base Nationale des Sujets d'Examens de l'enseignement professionnel
Réseau SCEREN