

SESSION 2013

Baccalauréat Professionnel

INTERVENTIONS SUR LE PATRIMOINE BÂTI

EPREUVE E. 3 Unité U. 32

REALISATION DES TRAVAUX

Réalisation d'une intervention "couverture"

Durée : 14 h 00 – Coefficient : 4

PREPARATION MATERIELLE

Constitution du dossier :

- Page de garde	PM 1 / 8
- Matériel – Outillage – Equipement (U 32 Couverture)	PM 2, 3, 4 / 8
- Descriptif	PM 5 / 8
- Plan de la maçonnerie	PM 6 / 8
- Plan de chevonnage	PM 7 / 8
- Réalisation du chevêtre et de la cheminée	PM 8 / 8

Baccalauréat Professionnel INTERVENTIONS SUR LE PATRIMOINE BÂTI	PREPARATION MATERIELLE
U.32: Réalisation d'une intervention « Couverture »	
P.M. 1 / 8	

MATERIEL - OUTILLAGE – ÉQUIPEMENT
U.32 COUVERTURE
A FOURNIR PAR LE CENTRE D'EXAMEN

OUTILLAGE

- Balai coco (1 pour 2 candidats)
- Pelle (1 pour 2 candidats)

MATERIEL

- Scie à matériaux sous table (1 pour 10 candidats)
- Brouette (1 pour 2 candidats)
- Echelle de toit : L. 2,50 m + Fixation (1 par candidat)
- Plieuse zinc (1 pour 10 candidats)
- Fer à souder avec bouteille de gaz (1 par candidat)
- Nécessaire à souder (1 par candidat)
- Auge 20 litres (1 par candidat)

EQUIPEMENT

- Echafaudage de pied : 46 m² (pour 2 candidats) plancher à 2.00 m
- Harnais avec corde (prévoir un ancrage sur la panne faîtière)

Baccalauréat Professionnel
INTERVENTIONS SUR LE PATRIMOINE BÂTI

**PREPARATION
MATERIELLE**

U.32: Réalisation d'une intervention « Couverture »

P.M. 2 /8

**MATIERE D'ŒUVRE POUR LA PREPARATION
(Une maquette pour 2 candidats), des épreuves U32 et U33**

MATIÈRE D'ŒUVRE		
U32 COUVERTURE - U33 CHARPENTE / MACONNERIE		
Désignation	Unité	Quantité
Tuiles plates pressées 17 x 27 cm	u	20
Chaux Batichaux (Saint Astier) NHL 5 sac 35 kg	u	1
Liteaux de 18 x 50 mm	ml	6
Chevrans 60 x 80 de longueur 5,50 m	u	13
Madrier 75 x 200 de longueur 4 m	u	3
Bastaing 63 x 150 de longueur 4 m	u	2
Pointes de 125 mm, têtes plates	kg	1
Pointes de 50 mm, têtes plates	kg	0,150
Blocs de béton manufacturés de 20 x 20 x50cm creux	u	300
Sable 0/5	m ³	1,500
Gravillons 5/15	m ³	0,400
Ciment CEM II B 32,5 en sac de 35 kg	u	18
Pré-linteau épaisseur 0,06 m longueur 1,40 m largeur 0,20 m	u	4
Briques pleines de 5 x 10,5 x 22	u	165
Panneau OSB de 15 mm	m ²	1
Plâtre de scellement en sac de 35 kg	u	1

**Baccalauréat Professionnel
INTERVENTIONS SUR LE PATRIMOINE BÂTI**

**PREPARATION
MATERIELLE**

U.32: Réalisation d'une intervention « Couverture »

P.M. 3 / 8

**MATIERE D'ŒUVRE, FOURNITURES
POUR L'EPREUVE U.32 COUVERTURE
(pour 1 candidat), FOURNIES PAR LE CENTRE D'EXAMEN**

MATIÈRE D'ŒUVRE:		
Désignation	Unité	Quantité
Liteaux de 18 x 50 mm	ml	44.00 m
Pointes de 50 mm	kg	0.250
Tuiles plates pressées 17 x 27cm	u	500
Targette de soudure 33%	u	1
Zinc naturel 0,65 mm	m ²	1
Faîtière demi ronde à sceller	u	5
Sable 0/5	m ³	0,050
Ciment CEM II B 32,5 en sac de 35 kg	u	0,5
Chaux Batichaux (Saint Astier) NHL 5 ou similaire en sac de 35 kg	u	0,5

**Baccalauréat Professionnel
INTERVENTIONS SUR LE PATRIMOINE BÂTI**

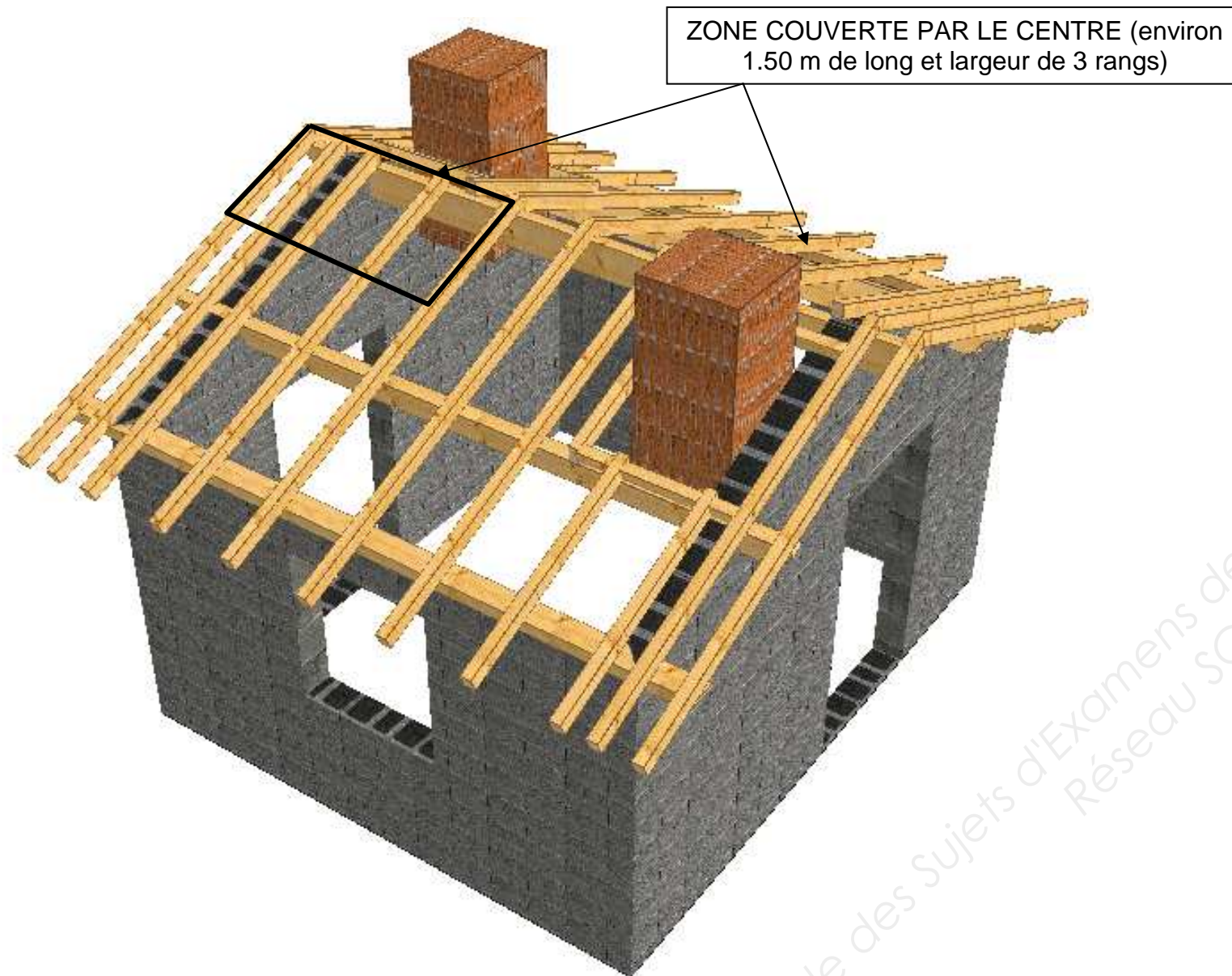
**PREPARATION
MATERIELLE**

U.32: Réalisation d'une intervention « Couverture »

P.M. 4 /8

FABRICATION DU POSTE DE TRAVAIL PRATIQUE

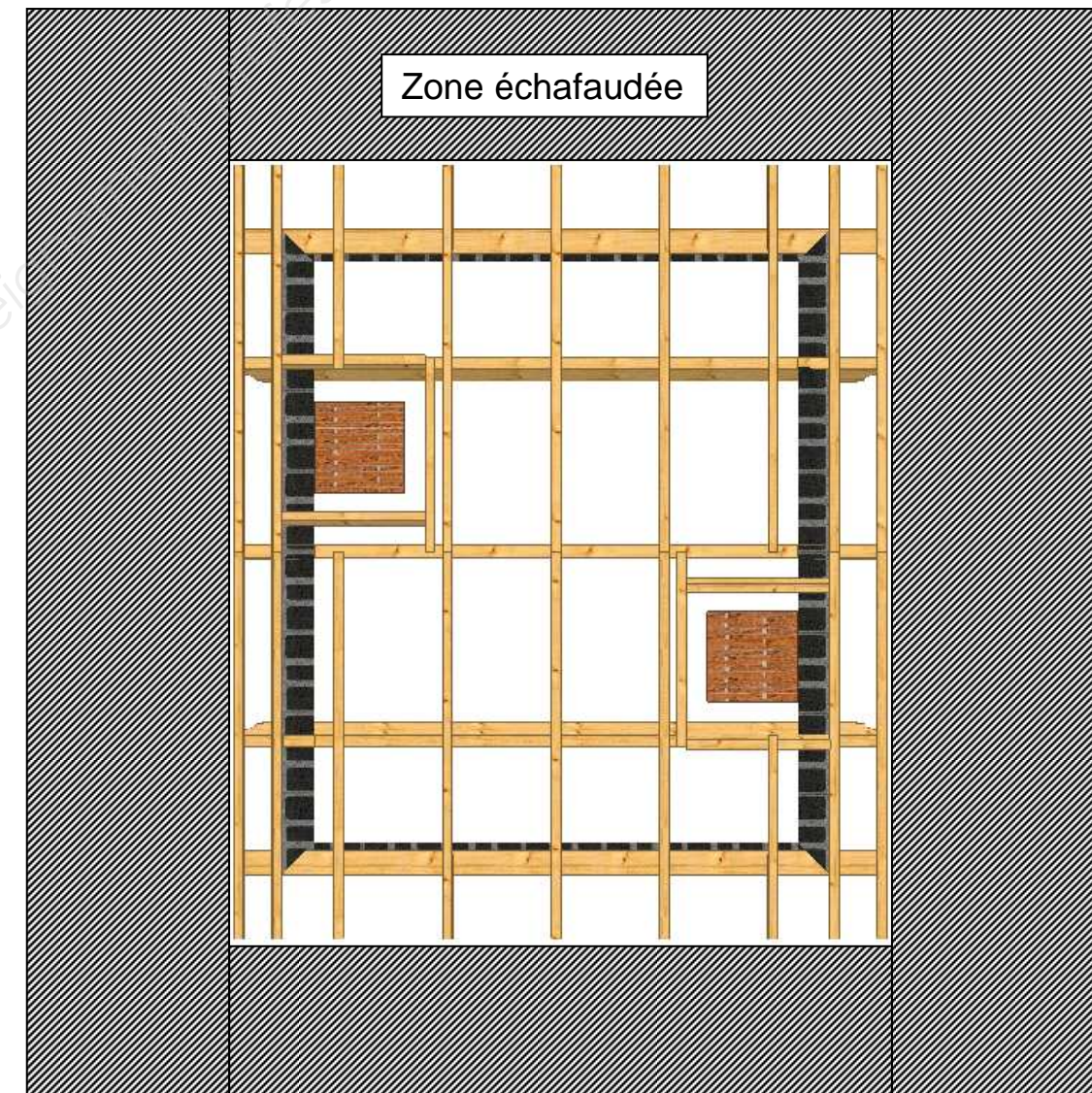
Cette maquette sera utilisée pour l'épreuve U32 et U33 et sert de support pour 2 candidats



DESCRIPTIF

Cette maquette montée en BBM de 20 x 20 x 50 cm, comprend :

- A minima une porte.
- 1 charpente en sapin de pays.
- 1 chevêtre ouvert par pignons afin qu'une cheminée en brique puisse être bâtie.
- En bas de pente le bout des chevrons sera laissé brut sans coupe particulière.
- 1 zone couverte d'une largeur de 3 rangs de tuiles et de la largeur indiquée (jusqu'au 5ème chevron) sur le versant opposé à la souche de cheminée.
- Un échafaudage, hauteur de plancher à 2.00 m, en périphérie de la maquette avec accès sécurisé.



Baccalauréat Professionnel
INTERVENTIONS SUR LE PATRIMOINE BÂTI

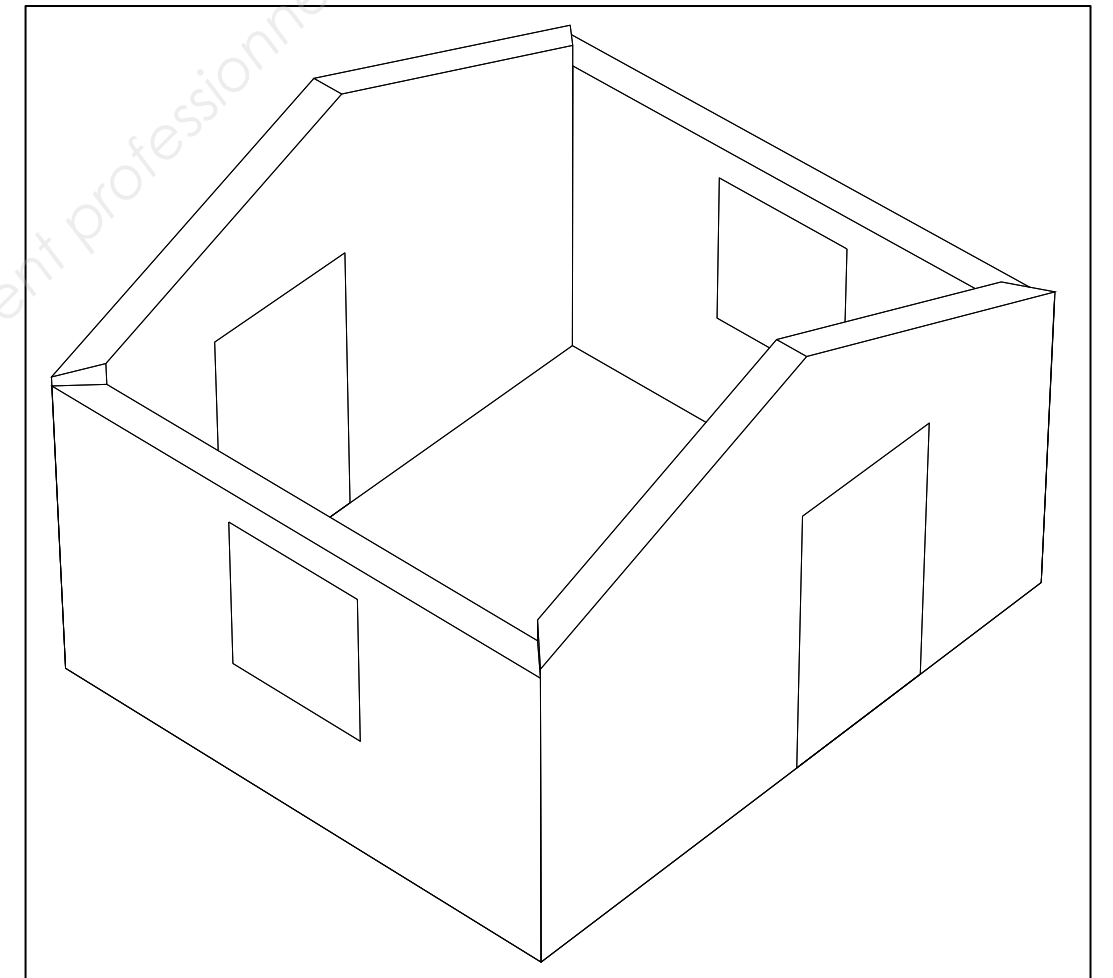
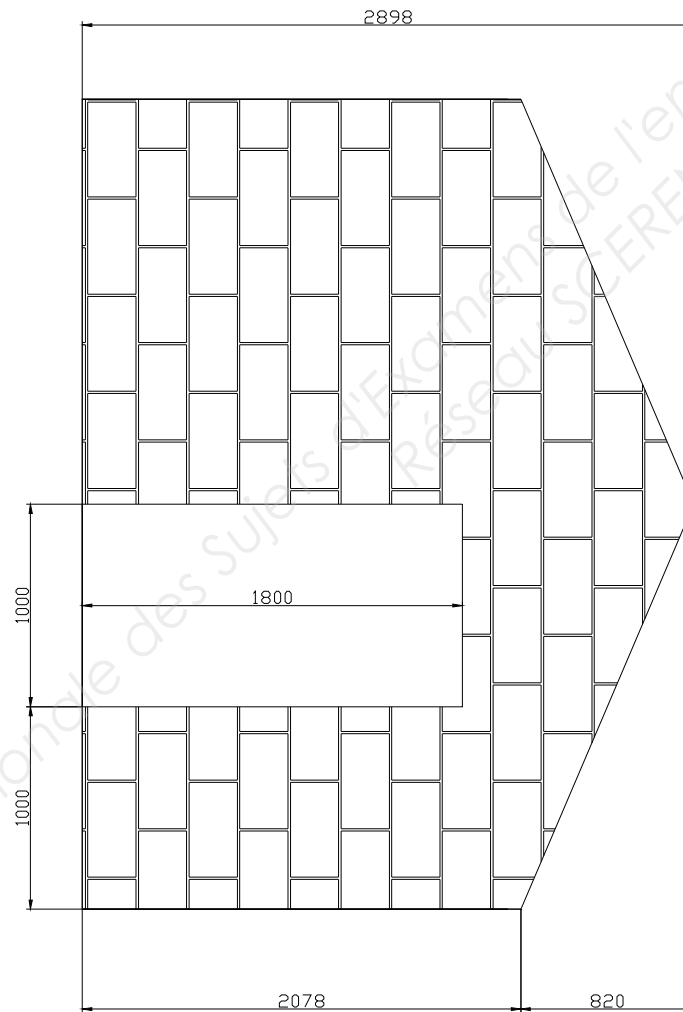
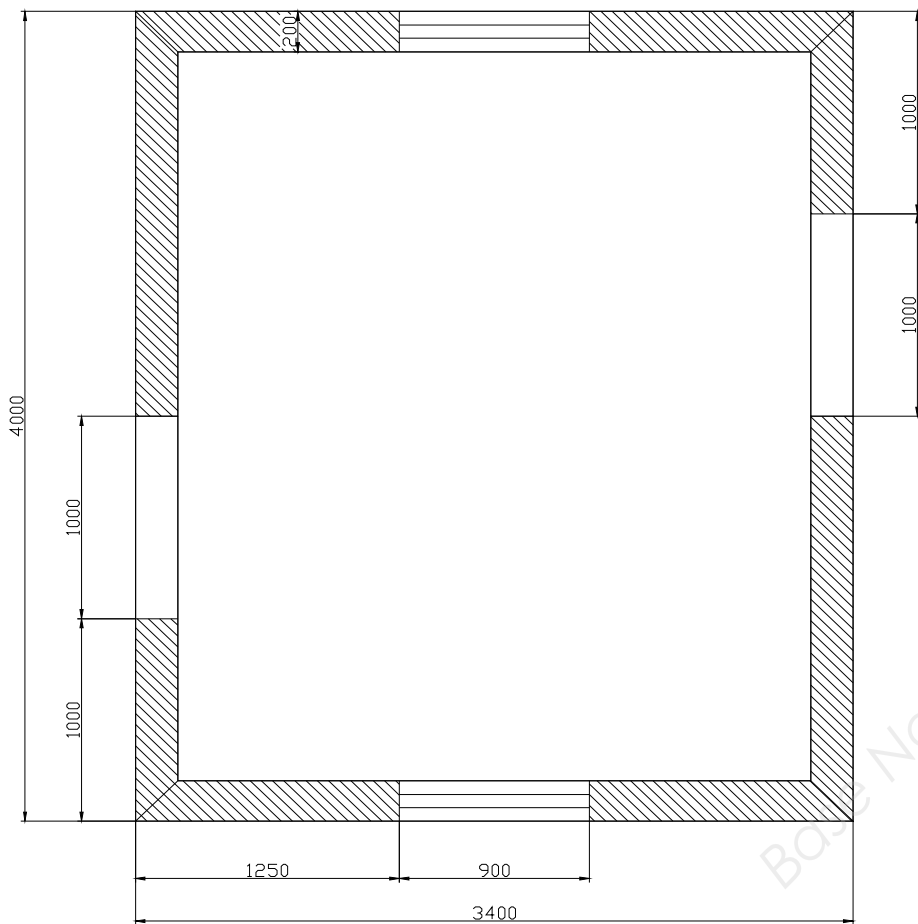
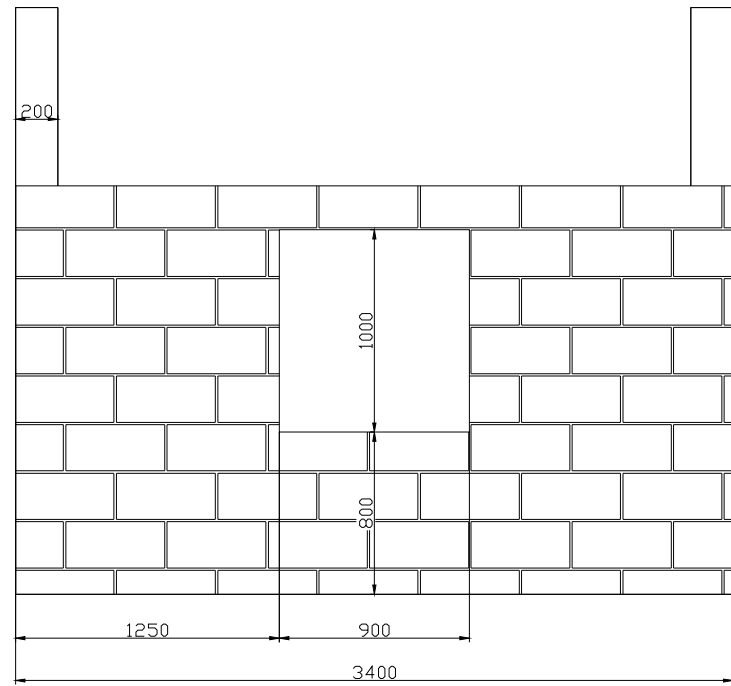
PREPARATION
MATERIELLE

U.32: Réalisation d'une intervention « Couverture »

P.M. 5 /8

Plan de la maçonnerie

Elévation et perspective



Baccalauréat Professionnel
INTERVENTIONS SUR LE PATRIMOINE BÂTI

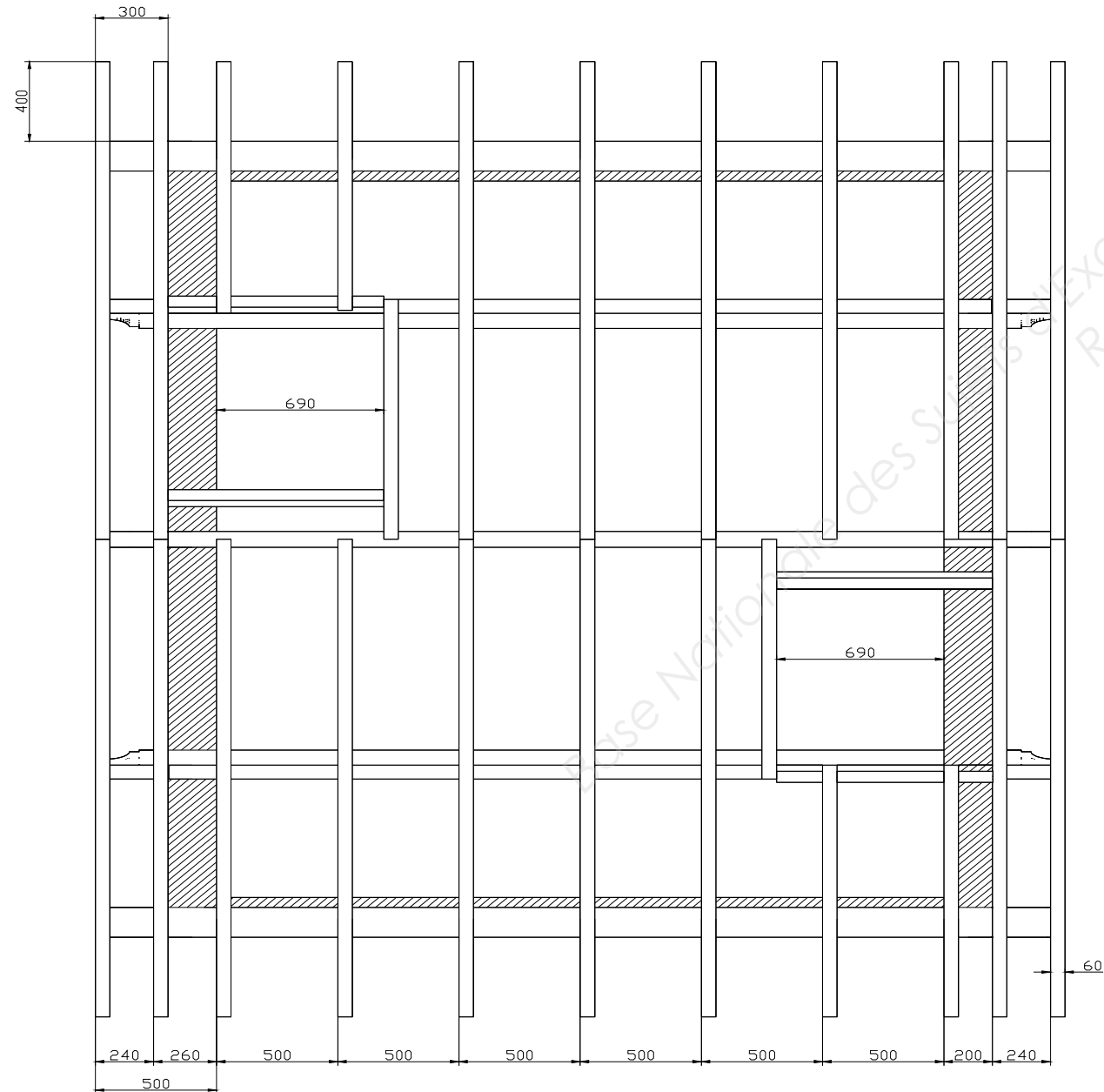
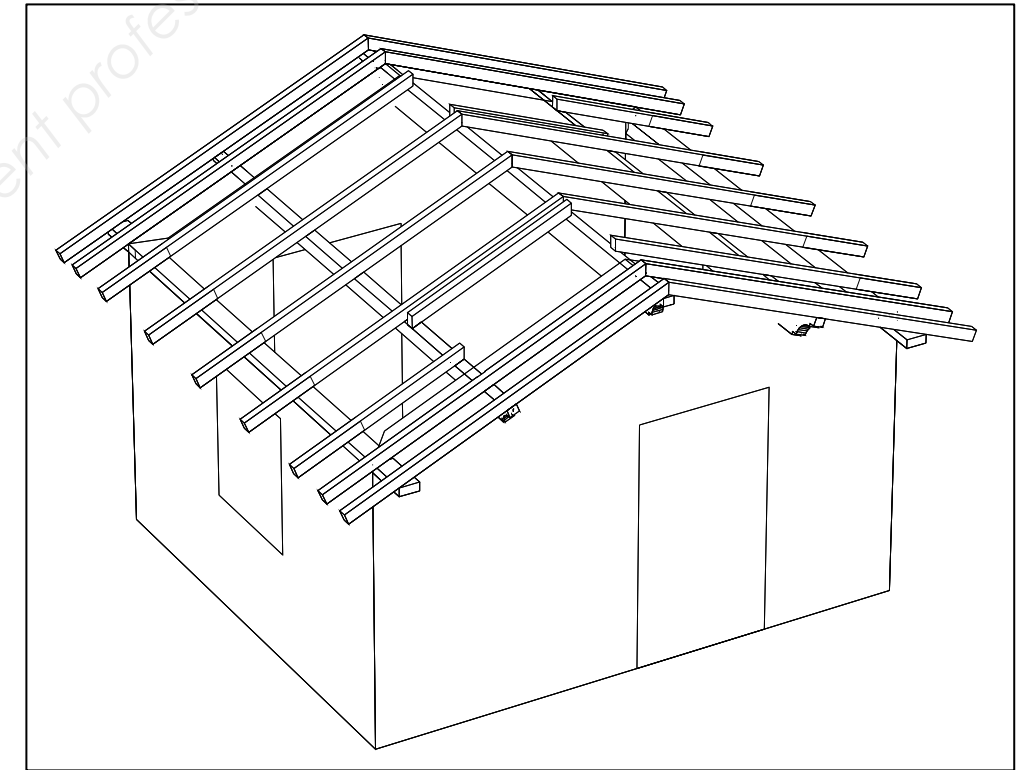
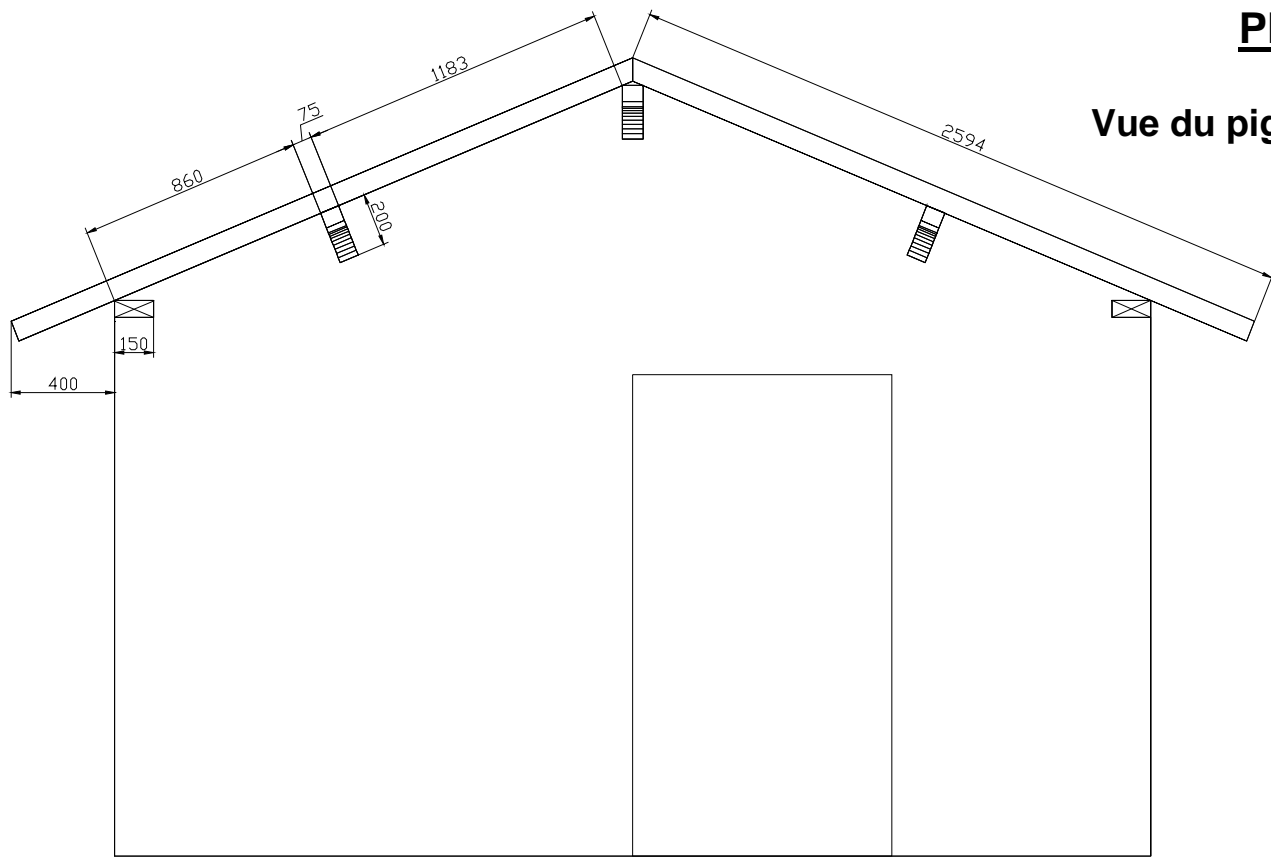
PREPARATION
MATERIELLE

U.32: Réalisation d'une intervention « Couverture »

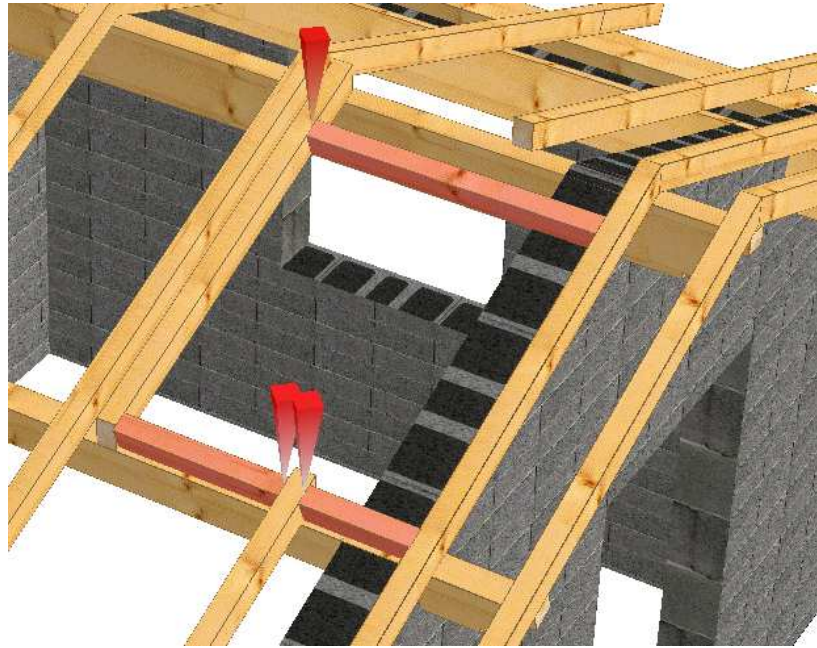
P.M. 6 / 8

Plan de chevonnage

Vue du pignon, de dessus et perspective



Baccalauréat Professionnel INTERVENTIONS SUR LE PATRIMOINE BÂTI	PREPARATION MATERIELLE
U.32: Réalisation d'une intervention « Couverture »	
P.M. 7 /8	



Réalisation du chevêtre de la cheminée

Un panneau OSB de 15 mm sera vissé sous le chevêtre. Un mélange plâtre et sable sera coulé dans le chevêtre. Le coffrage restera étayé tous au long de l'épreuve.

Une cheminée de 56 cm de côté en brique sera montée sur ce chevêtre.

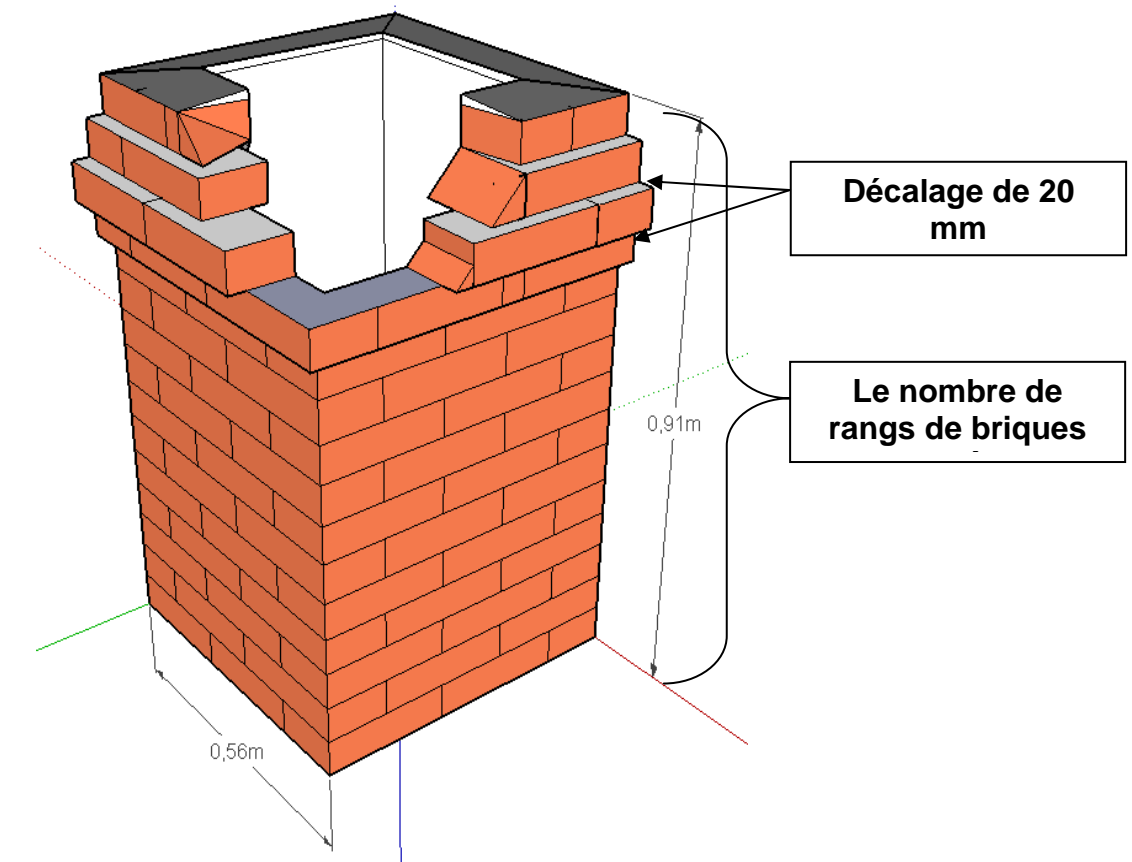
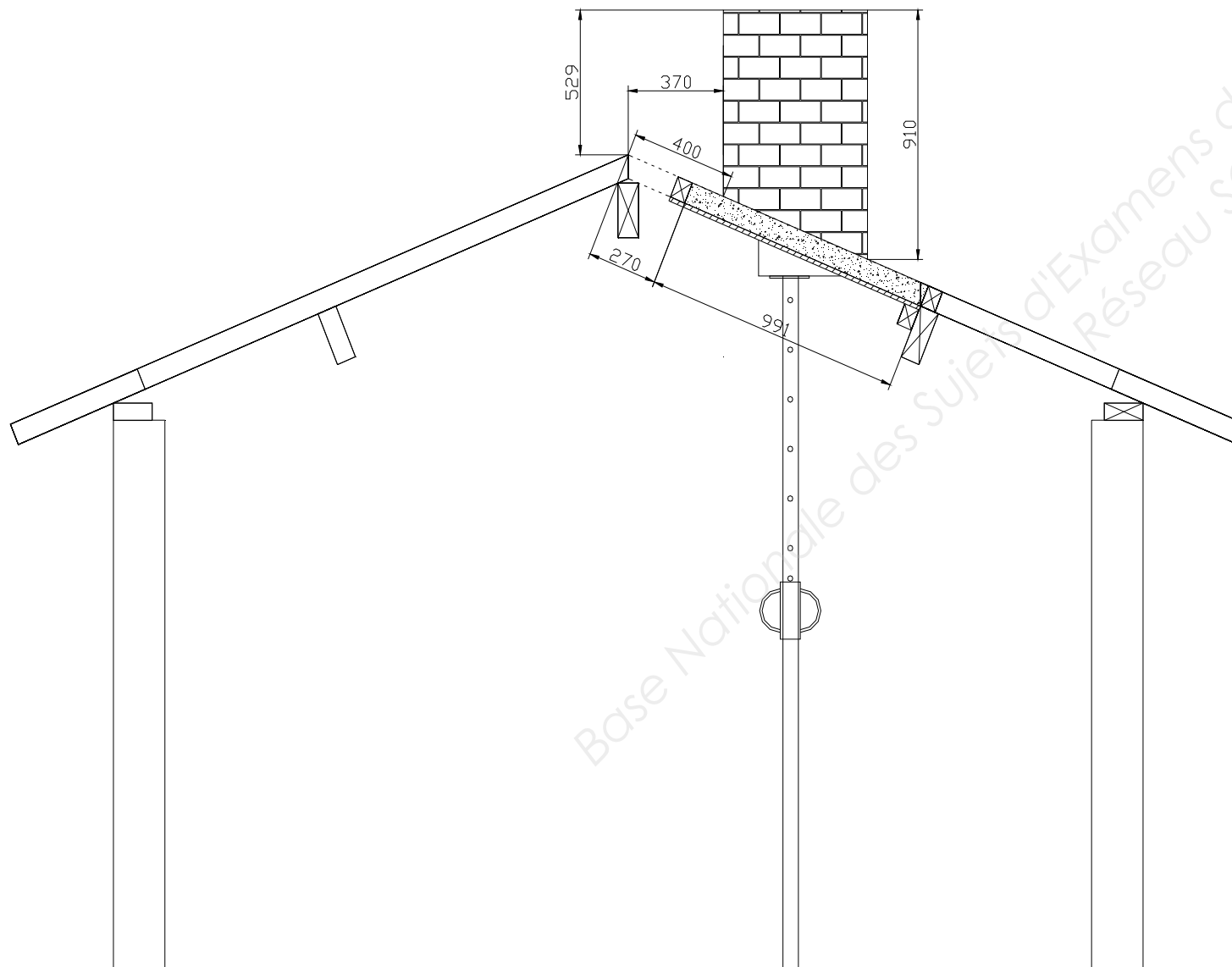
Réalisation de la cheminée

Le centre devra préparer pour l'épreuve U32 et U33 une souche de cheminée par candidat sur la maquette de l'épreuve U32.

Cette souche devra simuler une dégradation due aux intempéries ayant conduit à la chute de quelques briques sur l'angle côté toit et sur une hauteur de 3 assises.

Quelques morceaux de briques devront rester en place ainsi que du mortier de scellement.

Un glacis au mortier de ciment lissé couronnera la maçonnerie de briques. Ce glacis sera réalisé en pente de 15mm vers l'extérieur.



**Baccalauréat Professionnel
INTERVENTIONS SUR LE PATRIMOINE BÂTI**

**PREPARATION
MATERIELLE**

U.32: Réalisation d'une intervention « Couverture »

P.M. 8 /8