



SERVICES CULTURE ÉDITIONS  
RESSOURCES POUR  
L'ÉDUCATION NATIONALE

**Ce document a été numérisé par le CRDP de Montpellier pour la  
Base Nationale des Sujets d'Examens de l'enseignement professionnel**

Ce fichier numérique ne peut être reproduit, représenté, adapté ou traduit sans autorisation.

**NOM :** .....

**PRENOM :** .....

**NUMERO DU CANDIDAT :** .....

**Baccalauréat Professionnel**

**AMENAGEMENT ET FINITION DU BATIMENT**

**Session 2013**

**SOMMAIRE**

Page de garde.	D.T. 1 / 9
Vue globale du rez-de-chaussée.	D.T. 2 / 9
Plan du rez-de-chaussée à traiter.	D.T. 3 / 9
Plan de coupe du rez-de-chaussée.	D.T. 4 / 9
Présentation du projet.	D.T. 5 / 9
Extrait du C.C.T.P Gros Œuvre.	D.T. 5 / 9
Extrait du C.C.T.P Isolation Extérieure avec Enduit.	D.T. 6 / 9
Extrait du C.C.T.P Couverture et Bardages en Zinc.	D.T. 6 / 9
Extrait du C.C.T.P Menuiseries – Cloisons sèches – Isolation – Plâtre.	D.T. 7 / 9 D.T. 8 / 9
Extrait du C.C.T.P Sols souples – Peinture – Revêtements muraux.	D.T. 8 / 9
Extrait du C.C.T.P Plafonds suspendus.	D.T. 9 / 9

E.2 : Epreuve technologique  
**U.21 : Préparation et suivi d'une mise en œuvre sur chantier**  
**U.22 : Analyse technique d'un ouvrage**

Durée : 4 Heures - U.21  
3 Heures - U.22

Coefficient : 2 - U.21  
2 - U.22

# DOSSIER TECHNIQUE

**IMPORTANT :**

Dès la distribution du **DOSSIER TECHNIQUE**, assurez – vous que l'exemplaire qui vous a été remis est conforme au sommaire ci – dessus.  
Si ce n'est pas le cas, demandez un nouvel exemplaire aux surveillants de salle.

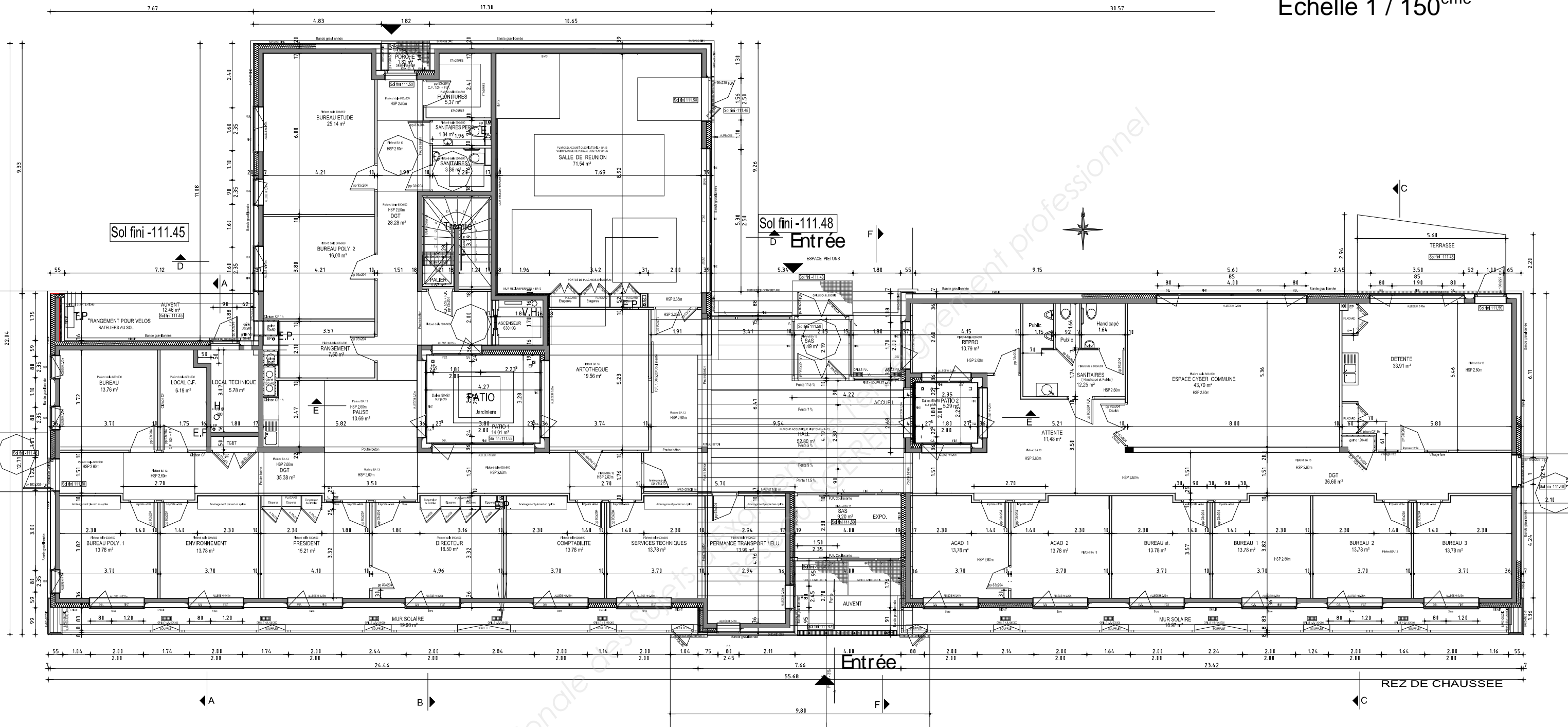
**Ce Dossier Technique est commun aux épreuves E2 – U.21 et E2 – U.22.**

A l'issue de l'épreuve **E2 – U.22**, après avoir complété votre identité ainsi que votre numéro de candidat, vous remettrez les documents de ce **DOSSIER TECHNIQUE** repérés **DT : 1 / 9 à DT : 9 / 9** aux surveillants de salle, afin de pouvoir en disposer pour l'épreuve **E2 – U.21**.

BACCALAUREAT PROFESSIONNEL AMENAGEMENT ET FINITION DU BATIMENT	Code : 1306-AFB T	Session 2013	DOSSIER TECHNIQUE
EPREUVE E21 – PREPARATION ET SUIVI D'UNE MISE EN ŒUVRE SUR CHANTIER EPREUVE E22 – ANALYSE TECHNIQUE D'UN OUVRAGE	Durée : 4H00 Durée : 3H00	Coefficient : 2 Coefficient : 2	D.T. 1 / 9

# VUE GLOBALE DU REZ DE CHAUSSEE

Echelle 1 / 150<sup>ème</sup>



BACCALAUREAT PROFESSIONNEL AMENAGEMENT ET FINITION DU BATIMENT

Code : 1306-AFB T

Session 2013

DOSSIER TECHNIQUE

EPREUVE E21 – PREPARATION ET SUIVI D'UNE MISE EN ŒUVRE SUR CHANTIER  
EPREUVE E22 – ANALYSE TECHNIQUE D'UN OUVRAGE

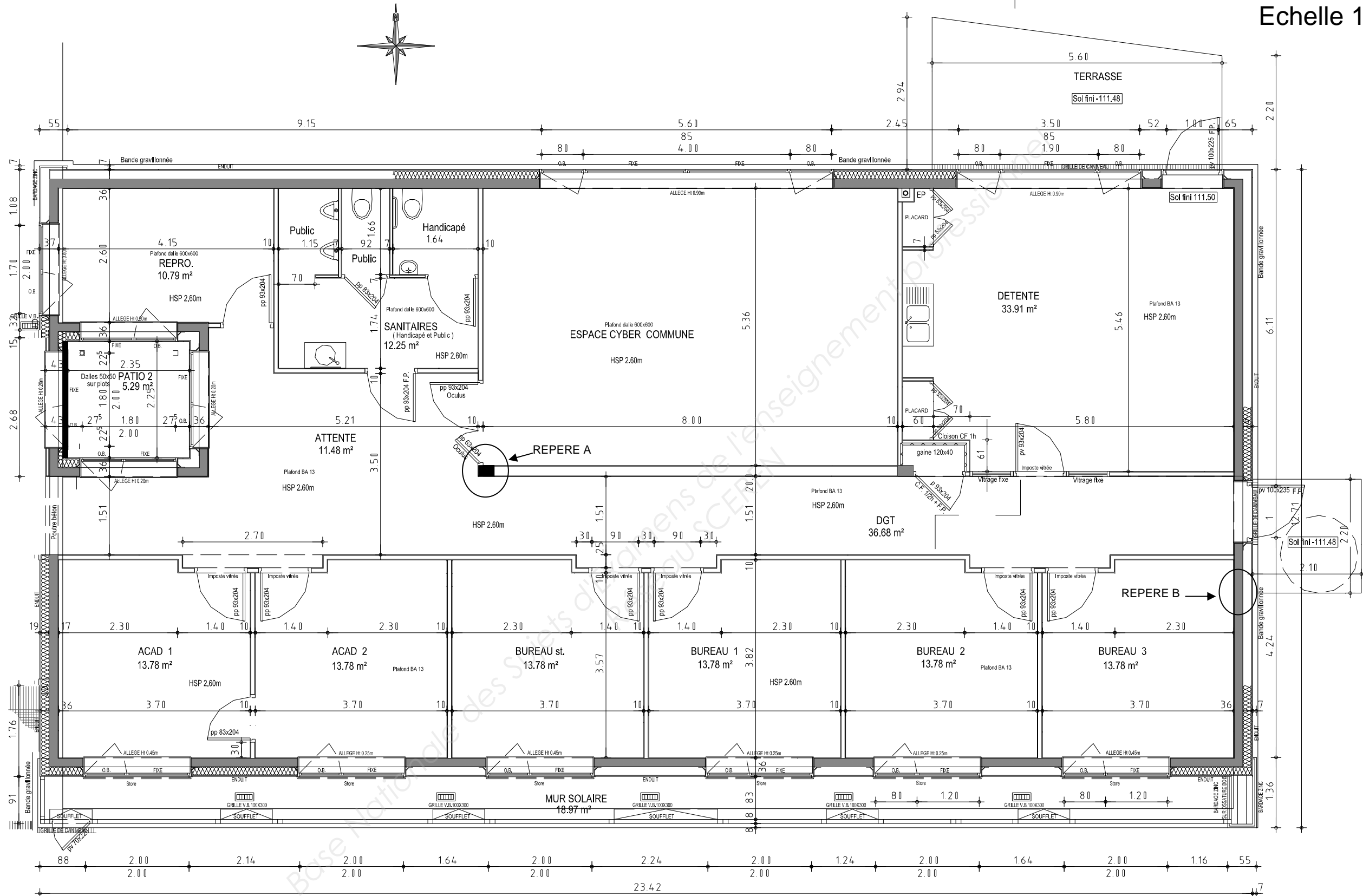
Durée : 4H00  
Durée : 3H00

Coefficient : 2  
Coefficient : 2

D.T. 2 / 9

# PLAN DU REZ-DE-CHAUSSEE A TRAITER

Echelle 1 / 80<sup>ème</sup>



REZ DE CHAUSSEE

BACCALAUREAT PROFESSIONNEL AMENAGEMENT ET FINITION DU BATIMENT

Code : 1306-AFB T

Session 2013

DOSSIER TECHNIQUE

EPREUVE E21 – PREPARATION ET SUIVI D'UNE MISE EN ŒUVRE SUR CHANTIER  
EPREUVE E22 – ANALYSE TECHNIQUE D'UN OUVRAGE

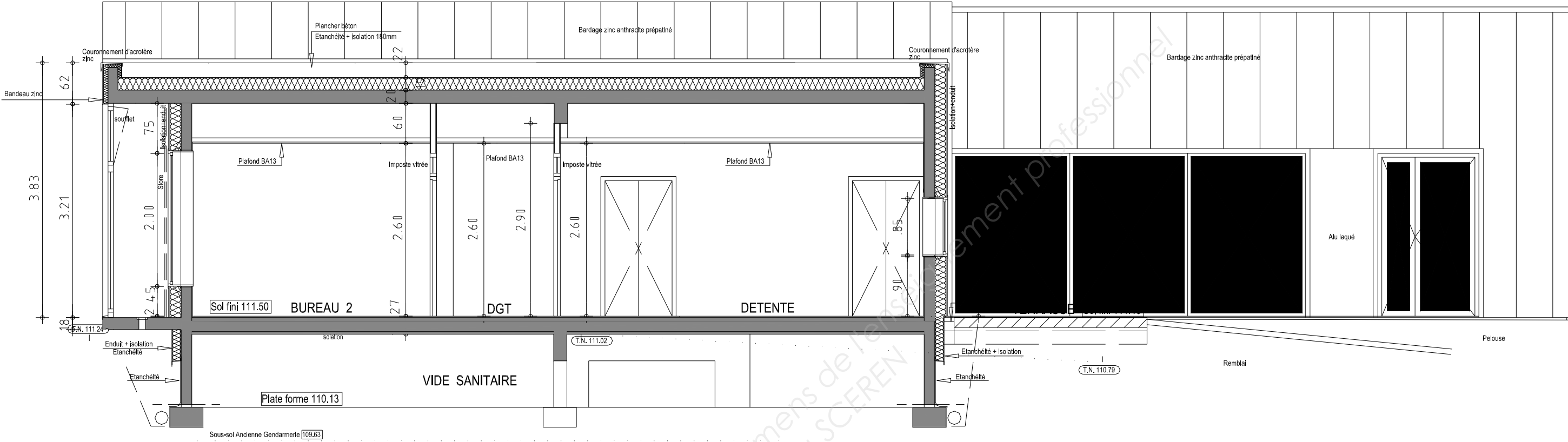
Durée : 4H00  
Durée : 3H00

Coefficient : 2  
Coefficient : 2

D.T. 3 / 9

# PLAN DE COUPE DU REZ-DE-CHAUSSEE

Echelle 1 / 60<sup>ème</sup>



## COUPE C - C

<p><b>BACCALAUREAT PROFESSIONNEL AMENAGEMENT ET FINITION DU BATIMENT</b></p>	<p><b>Code : 1306-AFB T</b></p>	<p><b>Session 2013</b></p>	<p><b>DOSSIER TECHNIQUE</b></p>
<p><b>EPREUVE E21 – PREPARATION ET SUIVI D'UNE MISE EN ŒUVRE SUR CHANTIER</b>  <b>EPREUVE E22 – ANALYSE TECHNIQUE D'UN OUVRAGE</b></p>	<p><b>Durée : 4H00</b>  <b>Durée : 3H00</b></p>	<p><b>Coefficient : 2</b>  <b>Coefficient : 2</b></p>	<p><b>D.T. 4 / 9</b></p>

# MAITRE D'OUVRAGE

Saint Jean Communauté

## PROJET

Construction d'une maison de services publics

## LIEU DES TRAVAUX

SAINT JEAN BREVELAY

## ADRESSE

Maison des Services Publics 27 rue de Rennes BP03 56660  
Saint Jean Brévelay

Ce bâtiment est un ERP de 4<sup>ème</sup> catégorie.

Le site de l'ancienne gendarmerie est en cours de réhabilitation, afin d'accueillir un nouveau bâtiment : La Maison des Services Publics.

Ce site construit selon des normes environnementales abritera les bureaux de Saint Jean Communauté :

- L'accueil
- L'accueil du président et des élus sur rendez-vous
- Le bureau du transport scolaire
- Le service environnement
- L'espace Cyber commune
- Le service portage de repas

# CCTP Cahier des Clauses Techniques Particulières.

## Extraits des lots :

- 2 - GROS OEUVRE
- 3 - ISOLATION EXTERIEURE AVEC ENDUIT
- 5 - COUVERTURE ET BARDAGES EN ZINC
- 7 - MENUISERIES ALUMINIUM
- 8 - MENUISERIES BOIS
- 9 - CLOISONS SECHES - ISOLATION - PLATRE
- 10 - SOLS SOUPLES
- 11 - PEINTURE - REVETEMENTS MURAUX
- 12 - PLAFONDS SUSPENDUS

## 2- GROS OEUVRE

### 2.6 MACONNERIE B.A. REZ DE CHAUSSEE

#### 2.6.1 MACONNERIE DE MURS

##### 2.6.1.1 Murs en béton banché, y compris armatures pour raidisseurs verticaux.

Murs réalisés en béton armé banché, y compris armatures treillis en panneaux et toutes armatures pour angles, poteaux raidisseurs et linteaux, réservations diverses et toutes sujétions.

##### 2.6.1.1.1 Murs béton ép. 16 cm

#### Localisation:

- Ensemble des murs du RDC en dehors du mur de 20 cm.

##### 2.6.1.1.2 Murs béton ép. 20 cm

#### Localisation:

- Refend local technique et espace cyber commune (côté DGT).

##### 2.8.1.9 Ragréage sur supports en béton

Enduit de ragréage en une ou deux passes lissées au fur et à mesure afin d'obtenir une surface nette et régulière, sur supports béton préalablement nettoyés par brossages, y compris arasement des balèvres.

#### Localisation:

- Ensemble des faces intérieures des murs en béton, sauf celles recevant un doublage ou un enduit de plâtre.

- Refends et poteaux ne recevant pas de doublage.

BACCALAUREAT PROFESSIONNEL AMENAGEMENT ET FINITION DU BATIMENT	Code : 1306-AFB T	Session 2013	DOSSIER TECHNIQUE
EPREUVE E21 – PREPARATION ET SUIVI D'UNE MISE EN ŒUVRE SUR CHANTIER EPREUVE E22 – ANALYSE TECHNIQUE D'UN OUVRAGE	Durée : 4H00 Durée : 3H00	Coefficient : 2 Coefficient : 2	D.T. 5 / 9

### 3- ISOLATION EXTERIEURE AVEC ENDUIT

#### 3.1 ISOLATION EXTERIEURE AVEC ENDUIT SUR MACONNERIE

3.1.1 Isolation thermique extérieure polystyrène 150 mm (R = 4,35) et enduit teinté, finition grésée.

Fourniture et mise en œuvre d'un procédé d'isolation par l'extérieur avec enduit de finition, y compris tous travaux préparatoires, travaux accessoires et toutes fournitures.

##### Isolant

- Panneau d'isolation thermique en mousse dure de polystyrène expansée Pse Exempt d'HFC, difficilement inflammable et sans retrait. La mise en œuvre est au choix de l'entreprise soit par le procédé collé (plots) ou le procédé calé fixé.

##### Enduit de base (Enduit Isonip) :

- Enduit de base en pâte fibrée pour le système I.T.E. Très bonne adhérence sur isolant. Produit prêt à l'emploi. Facilité d'application.  
- Treillis d'armature: L'armature est un treillis tissé fibre de verre résistant aux chocs et à la fissuration.

##### Enduit de finition grésé (R.P.E ONIP GRESE) de 2 cm d'épaisseur :

- Revêtement décoratif (R.P.E) pour travaux neufs et de rénovation qui constitue la finition grésée du système I.T.E. Bonne résistance à l'encrassement et aux intempéries.

##### Profils accessoires

- Profils de démarrage avec rails de départ.  
- Profils pour une jonction avec un autre système (Profilés de départ latéral).  
- Profils de sommet (profilés de couronnement).  
- Profils de protection d'angles.  
- Inserts fixés à la structure porteuse et toutes sujétions pour fixation des accessoires sur façades (volets, descentes EP et divers) sans créer des ponts thermiques (Coordination avec les lots concernés pour définition des types d'inserts à prévoir).  
- Sujétions de liaisons avec les menuiseries, grilles et autres ouvrages intégrés.  
La mise en œuvre des produits ONIP s'effectuera conformément aux notices techniques. Cahier des Clauses ou Avis Techniques en vigueur.

##### Localisation :

- Ensemble des façades, hors bardages.

### 5- COUVERTURE ET BARDAGES EN ZINC

5.1.2 Couverture verticale en zinc "longues feuilles" 0,70 mm, volige 15 mm, écran sous toiture.

- Ecran sous-toiture pour étanchéité à l'air, fixé sur chevronnage du charpentier y compris liaison, mise en œuvre suivant prescriptions du fabricant (rabattre l'écran sous toiture et le liaisonner avec les autres écrans, y compris calfeutremments pour limiter les passages d'air).
- Contre lattage d'épaisseur 20 mm entre chevrons et volige, pour réservation de la lame d'air sous toiture.
- Voligeage jointif en sapin du nord traité fongicide et insecticide. Fixation sur chevrons du charpentier au moyen de pointes.
- Bandes zinc largeur 0,50 ml, avec joints debout, fixées sur le support au moyen de pannes spécifiques, y compris sujétion pour finition du bas et sommet des feuilles, agrafure des feuilles entre-elles.
- Habillage des tranches de bardages, habillage des dessous de bardages dans l'épaisseur des chevrons avec réservations pour passage d'air.
- Bavettes basses de bardage au-dessus des enduits.
- Raccords de bardages en angles vifs et en angles rentrants.
- Raccords de bardages contre les maçonneries enduites.
- Sujétions de raccordement avec les baies et autres ouvrages dans le plan des bardages.

##### Localisation :

- Bardage de la zone centrale de bâtiment, au-dessus repro et accueil / hall.
- Bardage d'une partie du volume repro.
- Bardage des acrotères du volume repro, situés au dessus de la toiture terrasse.
- Bardages aux extrémités des murs solaires de la façade sud.
- Bardage de la façade Est repro sous l'auvent, y compris bandeau vertical en façade.

5.1.2.1 Isolation 14 cm ép. sous bardage zinc (R = 3,90)

Isolation en laine de roche spécifique pour bardages, disposée dans l'épaisseur du calage sous bardage.

##### Localisation :

- Sous ensemble du bardage vertical.

BACCALAUREAT PROFESSIONNEL AMENAGEMENT ET FINITION DU BATIMENT	Code : 1306-AFB T	Session 2013	DOSSIER TECHNIQUE
EPREUVE E21 – PREPARATION ET SUIVI D'UNE MISE EN ŒUVRE SUR CHANTIER EPREUVE E22 – ANALYSE TECHNIQUE D'UN OUVRAGE	Durée : 4H00 Durée : 3H00	Coefficient : 2 Coefficient : 2	D.T. 6 / 9

## 7- MENUISERIES ALUMINIUM

7.3.2.1 Baie ouvrante. Alu-Rupture : 560 / 85 ht, 2 vantaux oscillo battant (OB), 2 fixes, vitrage SP10 - vitrage double, 1 face stadip.

- Profil(s) de recouvrement de vitrage dans l'épaisseur de la menuiserie.
- Pose en applique ou en tableaux selon le cas.
- Dormant large pour recevoir les habillages d'ébrasements.

**Localisation:**

- Espace cyber commune.

7.3.2.6 Baie ouvrante. Alu-Rupture : 180/200 ht, 1 vantail OB, 1 fixe, vitrage SP10 - vitrage double, 1 face stadip.

- Profil(s) de recouvrement de vitrage dans l'épaisseur de la menuiserie.
- Pose en applique ou en tableaux selon le cas.
- Dormant large pour recevoir les habillages d'ébrasements.

**Localisation:**

- 4 patio 2.

## 8- MENUISERIES BOIS

8.2.2.5.1 Bloc-porte oculus: 156 / 204 ht, 2 battants dont 1 de 93 cm, à 1 oculus. Porte avec oculus à vitrage fort, transparent clair.

**Localisation :**

- Espace cyber commune.

8.2.2.6. Ensemble vitré 265 / 204 ht, (2 fixes vitrés, 1 porte 93 vitrée, 1 imposte vitrée)

**Localisation :**

- Détente.

8.2.5.1. Porte placard 53 / 204 ht, 4 Battants, huisserie périphérique.

**Localisation :**

- Salle de réunion.
- Salle de détente.

8.2.6.2 Plinthes en sapin du nord traité : hauteur 10 cm

Plinthes fixées à la pointe acier tête homme et colle.

Les angles saillants seront réalisés en coupes d'onglets.

- Joint à la pompe sous les plinthes dans les pièces humides.

**Localisation :**

- Ensemble des pièces RDC et dégagement sauf hall et sanitaires.

## 9- CLOISONS SECHES – ISOLATION – PLATRE

9.1.4 Doublage collé; 1 plaque à peindre Standard 13 mm.

- Plaques de plâtre à faces cartonnées, collées sur la maçonnerie au mortier adhésif spécifique.
- Calfeutrement contre les ouvertures par mousse injectée.
- Traitement des joints entre plaques au moyen de bandes de pontage et enduit.
- Polyane de protection en pieds de cloisons.
- Sujétions de découpes et de calfeutremments spécifiques aux points singuliers.

**Localisation :**

- Salle de réunion et le hall.
- Contre façade Nord et façade des baies.
- Contre refend partiel fournitures.
- Contre le mur côté patio, compris au-dessus du linteau entre hall et dégagement.

9.1.8 Cloisons "placostil 98/48, rails R 48, montants M 48 axes 40, 4 plaques Standard 13 mm, isolant 45 mm

- Ossature métallique galvanisée (montants simples).
- Fixation haute et basse de l'ossature.
- 2 épaisseurs de plaques de plâtre à faces cartonnées sur chaque côté de la cloison.
- Traitement des joints entre plaques au moyen de bandes de pontage et enduit, rebouchage aux emplacements des vis.
- Laine de verre acoustique dans l'épaisseur de l'ossature.
- Polyane de protection en pied de cloisons.
- Sujétions de découpes et de calfeutremments spécifiques aux points singuliers.

**Localisation:**

- Ensemble des cloisons RDC cotées 10 cm.

9.1.9 Cloisons "placostil 200/48, rails R 48, montants M 48 axes 60 cm, 5 plaques Standard 13 mm, isolant 2 x 45 mm. Cette cloison devra avoir un taux d'affaiblissement minimum de 30 dB.

- 2 ossatures métalliques galvanisées indépendantes (montants doubles).
- Fixation haute et basse de l'ossature.
- 2 épaisseurs de plaques de plâtre à faces cartonnées du côté espace cyber commune.
- 3 épaisseurs de plaques de plâtre à faces cartonnées du côté couloir / dégagement.
- Traitement des joints entre plaques au moyen de bandes de pontage et enduit, rebouchage aux emplacements des vis.
- Laine de verre acoustique dans l'épaisseur de l'ossature.
- Polyane de protection en pied de cloisons.
- Sujétions de découpes et de calfeutremments spécifiques aux points singuliers.

**Localisation:**

- Cloison séparant l'espace cyber commune du couloir / dégagement.

BACCALAUREAT PROFESSIONNEL AMENAGEMENT ET FINITION DU BATIMENT	Code : 1306-AFB T	Session 2013	DOSSIER TECHNIQUE
EPREUVE E21 – PREPARATION ET SUIVI D'UNE MISE EN ŒUVRE SUR CHANTIER EPREUVE E22 – ANALYSE TECHNIQUE D'UN OUVRAGE	Durée : 4H00 Durée : 3H00	Coefficient : 2 Coefficient : 2	D.T. 7 / 9



### 9.2.1 Enduit plâtre sur parois en béton armé.

- Enduits au plâtre projeté d'une épaisseur de 1 cm sur mur maçonnerie en BA (murs extérieurs épaisseur 16 cm).

#### **Localisation :**

- Sur l'ensemble des bureaux, ACAD 1 et 2, bureaux, salle détente, espace cyber commune, sanitaires et repro.

## 10- SOLS SOUPLES

### 10.3 REVETEMENT DE SOLS

#### 10.3.1. Préparation des sols.

- Primaire d'accrochage pour fixation ragréage sur sols lisses.
- Ragréage (3 millimètres d'épaisseur) avant la pose des revêtements de sols souples, classement U.P.E.C. correspondant à celui du revêtement.

#### 10.3.2 Revêtement, sol linoléum sur dalle; U4 P3 E2 C2 "Forbo Marmoléum décibel 3,5 mm", collé toute surface.

Sol linoléum calandré en deux couches sur armature en toile polyester, composé d'huile de lin, de résines naturelles, de farine de liège et de bois, de charge minérale et de pigments. Semelle acoustique polyoléfine. Traitement de surface (Topshield) appliqué à la fabrication, permettant une mise en fonctionnement directe après le nettoyage de mise en oeuvre. Produit de chez Forbo ou équivalent, joints avec cordon d'apport, pose collée toute surface, y compris travaux préparatoires et de mise en service.

Rouleau 2 m de largeur.

Delta L = 18 dB.

Réaction au feu M3.

- Entretien initial de mise en service suivant les prescriptions du fabricant.
- Raccordement et adaptation des couvercles des boîtiers au sol du lot électricité.

#### **Localisation:**

- Ensemble des pièces RDC sauf : ACAD 1 et 2, salle de détente, sanitaires.

#### 10.3.3 Revêtement de sol linoléum sur dalle : U4 P3 E2 C2 "Forbo Marmoléum Dual 2,5 mm" (dalles de 50 x 50 centimètres), collé toute surface.

Revêtement de sol grand trafic qui associe résistance à l'usure et au poinçonnement.

#### **Localisation:**

- Pièces RDC ACAD 1 et 2, salle de détente.

## 11- PEINTURE – REVÊTEMENTS MURAUX

### 11.2 PEINTURE INTERIEURE

#### 11.2.1 PEINTURE SUR BOIS

##### 11.2.1.1 Peinture

Brossage, 1 couche d'impression, rebouchage, ponçage, 1 couche intermédiaire, 1 couche de finition de peinture satinée.

#### **Localisation :**

- Ensemble des blocs-portes y compris ceux des placards, locaux techniques et gaines techniques RDC et sous-sol.
- Ensemble châssis et bloc-porte vitré des bureaux.
- Châssis vitrés, notamment entre espace détente et dégagement.
- Ensemble des portes des placards.
- Plinthes bois dans l'ensemble des pièces y compris placards recevant un sol souple (sauf : sanitaires, local technique, hall/accueil).

#### 11.2.3 PEINTURE SUR PLAFONDS

##### 11.2.3.1 Peinture mate (impression + 2 couches) sur plafonds neufs en plaques à peindre.

Egrenage, impression, rebouchage, ponçage y compris époussetage et 2 couches de peinture finition mate.

#### **Localisation :**

- Pièces Acad.1 et 2.
- Bureaux st, 1, 2, 3.

#### 11.2.4 PEINTURE ET POSE DE REVETEMENTS SUR MURS

##### 11.2.4.1 Egrenage, impression, rebouchage, ponçage y compris époussetage, encollage et pose d'une toile de verre de type Skinglass décor et 2 couches de peinture finition satinée.

#### **Localisation :**

- Pièces Acad.1, Acad.2, Bureau st., Bureaux 1, 2, 3.

#### 11.2.5 PEINTURE SUR MURS

##### 11.2.5.1 Egrenage, époussetage, impression, rebouchage, ponçage y compris époussetage, et 2 couches de peinture finition satinée.

#### **Localisation :**

- Espace cyber commune.

BACCALAUREAT PROFESSIONNEL AMENAGEMENT ET FINITION DU BATIMENT	Code : 1306-AFB T	Session 2013	DOSSIER TECHNIQUE
EPREUVE E21 – PREPARATION ET SUIVI D'UNE MISE EN ŒUVRE SUR CHANTIER EPREUVE E22 – ANALYSE TECHNIQUE D'UN OUVRAGE	Durée : 4H00 Durée : 3H00	Coefficient : 2 Coefficient : 2	D.T. 8 / 9

# 12- PLAFONDS SUSPENDUS

## 12.1 FAUX PLAFONDS EN PLAQUES A PEINDRE ET EN DALLES

### 12.1.1 FAUX PLAFONDS SOUS CHARPENTE BOIS

12.1.1.1 Plafond droit en plaques à peindre ordinaires Standard 13 mm.

- Ossature métallique galvanisée, rails espacés de 60 cm maxi.
- Calages ou ossatures complémentaires si nécessaires. - Suspentes fixées sous calages droits.
- Plaques à peindre vissées sur ossatures.
- Traitement des joints entre plaques au moyen de bandes de pontage et enduit, rebouchage aux emplacements des vis.

**Localisation :**

- Sous solivage bois de la cage d'escalier.

12.1.2.3 Plafond horizon 600 x 600 mm d'une épaisseur 20 mm, ossature semi-apparente de 24 mm.

Classement au feu : A2-s1, d0.

Plafonds en éléments de laine minérale de forte densité à bords feuillurés, face décorative lisse (sans texture), enduit sur la contre-face.

- Plafond de type "Focus E de chez Ecophon" ou équivalent.
- Coefficient d'absorption acoustique : A
- Ossature semi-apparente pré laquée blanche, cornières d'angles, profils de rives, étrier, languettes, clips etc.
- Ossature primaire selon le cas.
- Renforts divers selon nécessité pour accessoires techniques.
- Tenir compte de l'aspect esthétique pour les dalles périphériques (aucune dalle ne doit être inférieure à la moitié en longueur et en largeur).

**Localisation :**

- Espace cyber commune.

BACCALAUREAT PROFESSIONNEL AMENAGEMENT ET FINITION DU BATIMENT	Code : 1306-AFB T	Session 2013	DOSSIER TECHNIQUE
EPREUVE E21 – PREPARATION ET SUIVI D'UNE MISE EN ŒUVRE SUR CHANTIER EPREUVE E22 – ANALYSE TECHNIQUE D'UN OUVRAGE	Durée : 4H00 Durée : 3H00	Coefficient : 2 Coefficient : 2	D.T. 9 / 9